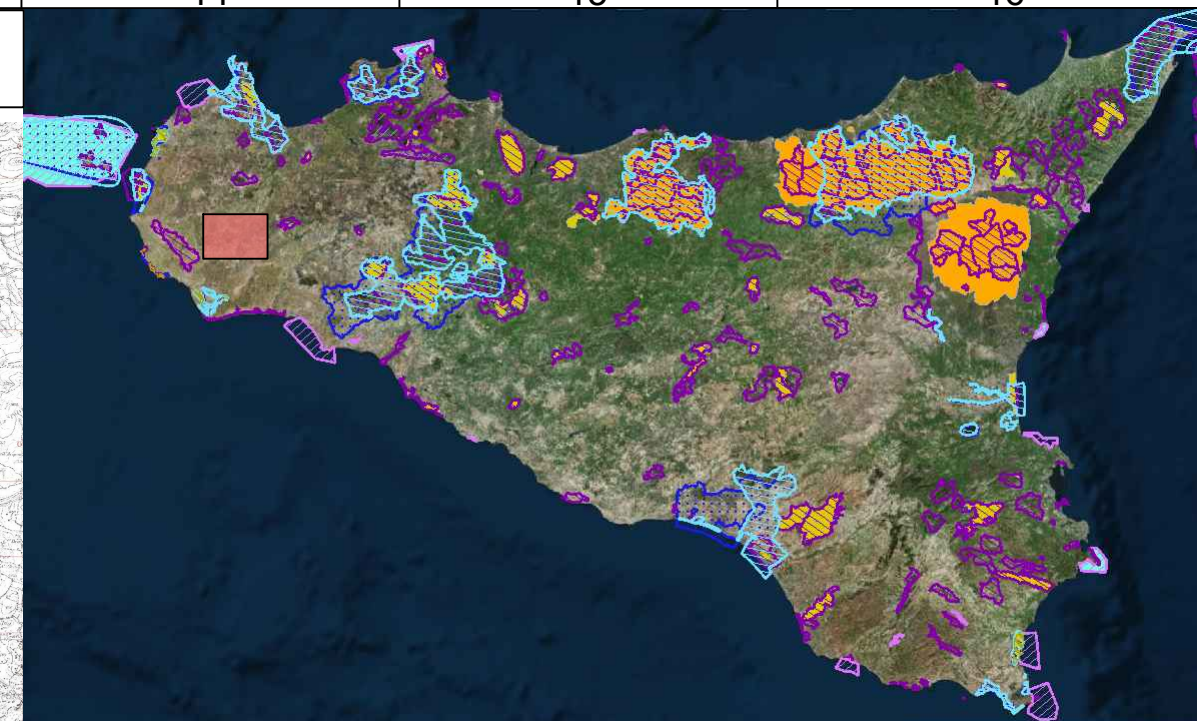
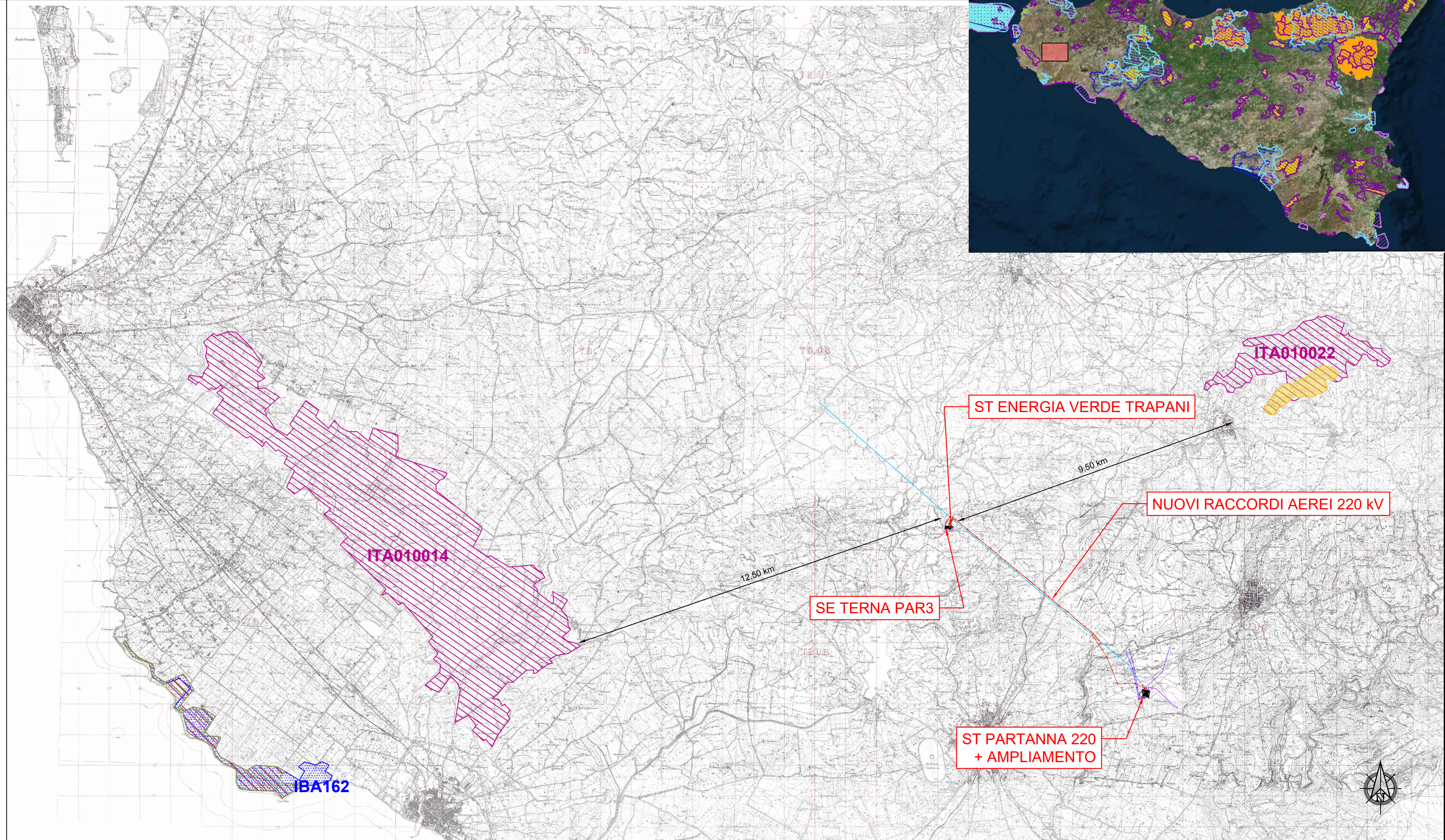


CARTA PROGETTO NATURA - scala 1:100.000



LEGENDA

- ST Energia Verde Trapani
- SE TERNA Partanna 3
- Elettrodotta aereo 220 kV esistente "Partanna-Fulgatore"
- Sostegno 220 kV esistente
- Nuovi raccordi aerei 220 kV
- Elettrodotta aereo 220 kV esistente da dismettere
- Nuovi sostegni 220 kV
- ST Partanna 220 + ampliamento
- Elettrodotti esistenti
- Dorsali MT di collegamento del parco FV con la sottostazione di trasformazione

**REGIONE SICILIANA**  
 Libero Consorzio Comunale di Trapani  
 Comuni di Castelvetrano, Mazara del Vallo, Partanna, Salemi e Santa Ninfa

IMPIANTO DI PRODUZIONE DI ENERGIA ELETTRICA  
 DA FONTE FOTOVOLTAICA DA 150 MW "FV-POZZILLO"  
 ADEGUAMENTO DELLE INFRASTRUTTURE DELLA RTN

**PIANO TECNICO DELLE OPERE**

Sezione	<b>1</b>	N. Tavola	<b>01.02.03</b>
PARTE GENERALE	INQUADRAMENTO TECNICO RETE NATURA SU IGM	Formato	Scala
		A1	1:100.000

REVISIONI					
REV.	DATA	MODIFICA	ESEGUITO	VERIFICATO	APPROVATO
00	Maggio 2019	Prima stesura	Ing. Giuseppe Santaronita Villa	Ing. Giuseppe Santaronita Villa	Ing. Giuseppe Santaronita Villa
01					
02					
03					
04					
05					

PROFESSIONISTA INCARICATO:  
 Ing. Giuseppe Santaronita Villa

COMMITTENTE:  
**ENERGIA VERDE TRAPANI S.R.L.**  
 VIA XX SEPTEMBRE 105 - PALERMO (PA)  
 P.IVA 06734140822

GESTORE RETE: