

LEGENDA

FENOMENI FRANOSI

- Crollo e/o ribaltamento
- Colamento rapido
- Sprofondamento
- Scorrimento
- Frana complessa
- Espansione laterale o deformazione gravitativa (DGPV)
- Colamento lento
- Area a franosità diffusa
- Deformazione superficiale lenta
- Calanco
- Dissesti dovuti ad erosione accelerata
- Sito di attenzione per dissesti potenziali

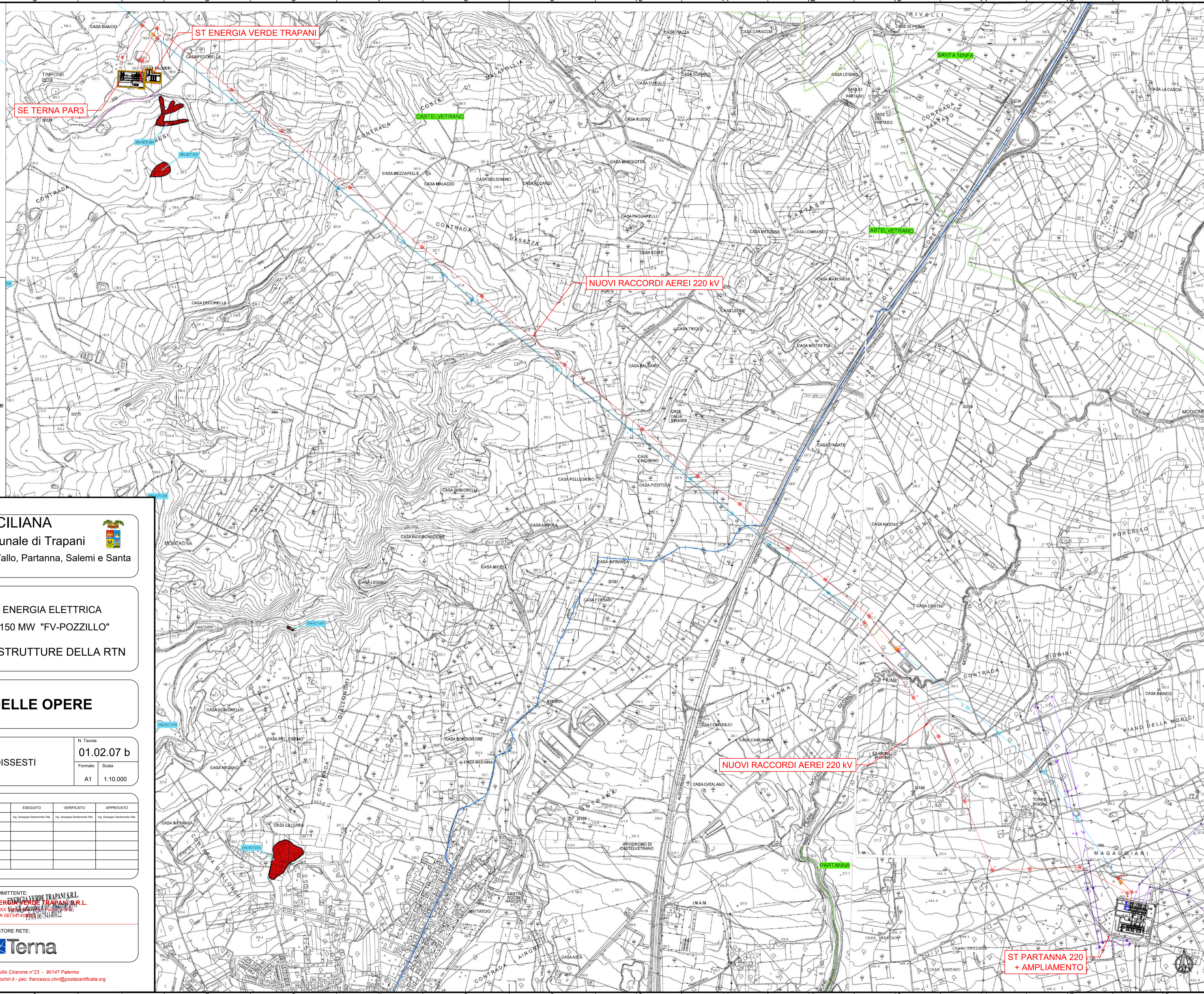
STATO DI ATTIVITA'

- Attivo
- Inattivo
- Quiescente
- Stabilizzato artificialmente o naturalmente

Limite Bacino
Limite comunale

LEGENDA

- ST Energia Verde Trapani
- SE TERNA Partanna 3
- Elettrodoto aereo 220 kV esistente "Partanna-Fulgatore"
- Nuovi raccordi aerei 220 kV
- Sostegno 220 kV esistente
- Elettrodoto aereo 220 kV esistente da dismettere
- Nuovi sostegni 220 kV
- ST Partanna 220 + ampliamento
- Elettrodotti esistenti
- Dorsali MT di collegamento del parco FV con la sottostazione di trasformazione



REGIONE SICILIANA
Libero Consorzio Comunale di Trapani
Comuni di Castelvetrano, Mazara del Vallo, Partanna, Salemi e Santa Ninfa

IMPIANTO DI PRODUZIONE DI ENERGIA ELETTRICA
DA FONTE FOTOVOLTAICA DA 150 MW "FV-POZZILLO"
ADEGUAMENTO DELLE INFRASTRUTTURE DELLA RTN

PIANO TECNICO DELLE OPERE

Sezione 1	N. Tavola 01.02.07 b
PARTE GENERALE	CARTA DEI DISSESTI
Formato A1	Scala 1:10.000

REV.	DATA	MODIFICA	ESEGUITO	VERIFICATO	APPROVATO
00	Maggio 2019	Prima esecuzione	Ing. Giuseppe Santaromita Villa	Ing. Giuseppe Santaromita Villa	Ing. Giuseppe Santaromita Villa
01					
02					
03					
04					
05					

PROFESSIONISTA INCARICATO:
Ing. Giuseppe Santaromita Villa

COMMITTENTE:
ENERGIA VERDE TRAPANI S.R.L.
VIA XX SETTEMBRE 19, 91025 TRAPANI (TP)
P.IVA 06734140912

GESTORE RETE:
Terna