



REGIONE SICILIANA



Libero Consorzio Comunale di Trapani

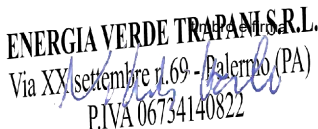

Comuni di Castelvetro, Mazara del Vallo, Partanna, Salemi e Santa Ninfa

PROGETTO DEFINITIVO: IMPIANTO FV POZZILLO



PROGETTAZIONE E REALIZZAZIONE DI UN IMPIANTO FOTOVOLTAICO DELLA POTENZA DI 150,00 MW IN A.C. E DI 191,10 MW IN D.C. E DI TUTTE LE OPERE CONNESSE ED INFRASTRUTTURE

DATA: 23/07/2020	ELABORATO: Allegato A elaborato 03.01.04		TAVOLA: 03.01.04 a
REVISIONE: rev. 06	CODICE IMPIANTO: <small>EM01-EN235-EN238-EN32-EN316-EN166-EN190a-EN647-EN231-EN348-EN681-EN682-EN642-EN236-EN48a-EN279-EN576-EN583-EN612-EN404-EN76b-EN535-EN535b</small>	CODICE DI RINTRACCIABILITA': 201800099	Formato A3 Scala

IL COMMITTENTE ENERGIA VERDE TRAPANI SRL VIA XX SETTEMBRE N.69 - PALERMO (PA) P.IVA 06734140822 	IL PROGETTISTA Ing. Giuseppe Santaromita Villa Collaboratori: Ing. Bazan Flavia Ing. Lala Rosa Maria Ing. Lo Re Monica Ing. Mazzeo Melania Ing. Pintaldi Giulia Ing. Torrisi Roberta Arch. Tarantino Maria 
--	--

TIMBRO ENTE AUTORIZZANTE

PANORAMICA SU ORTOFOTO - scala 1:2.000

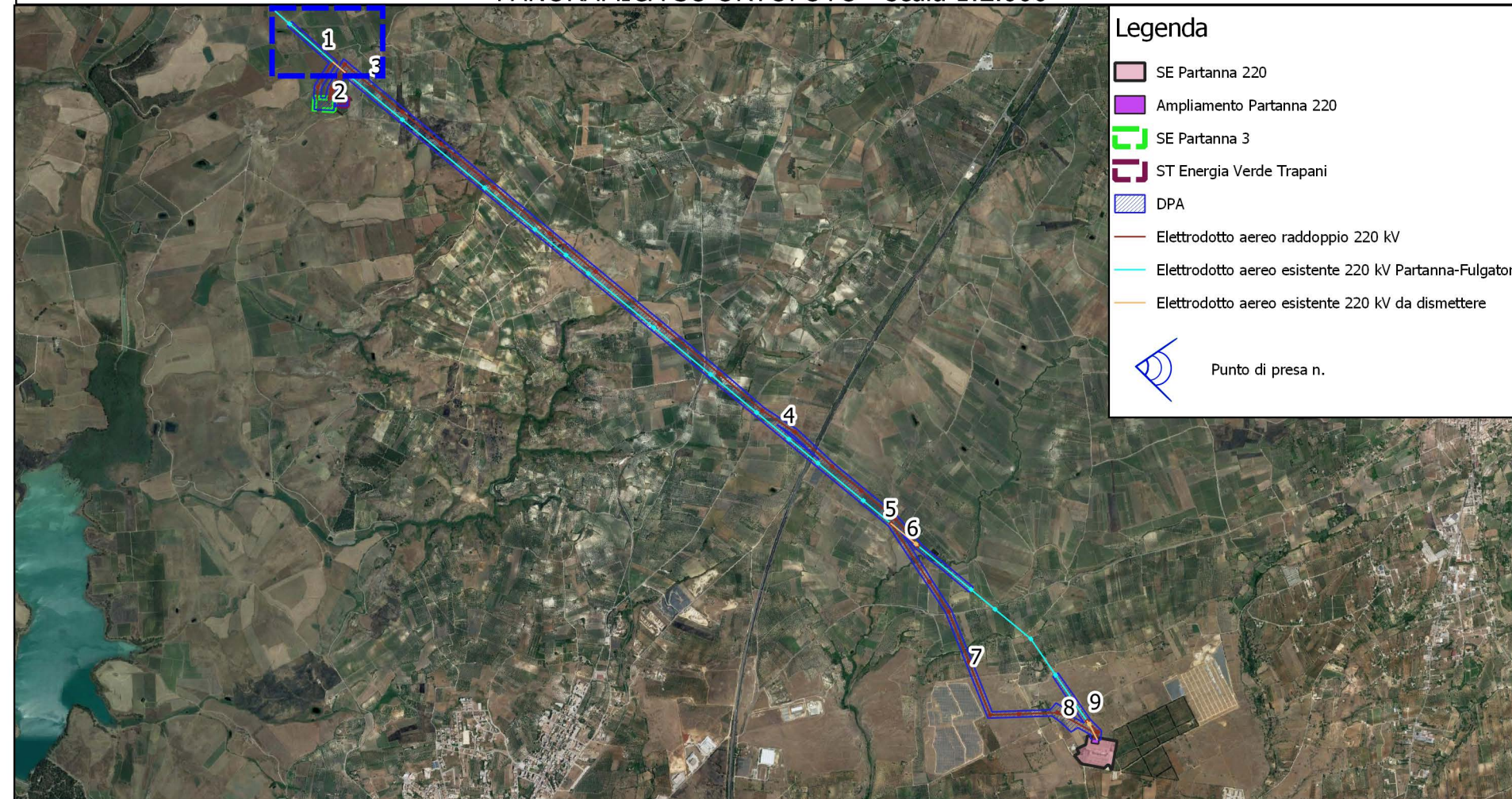
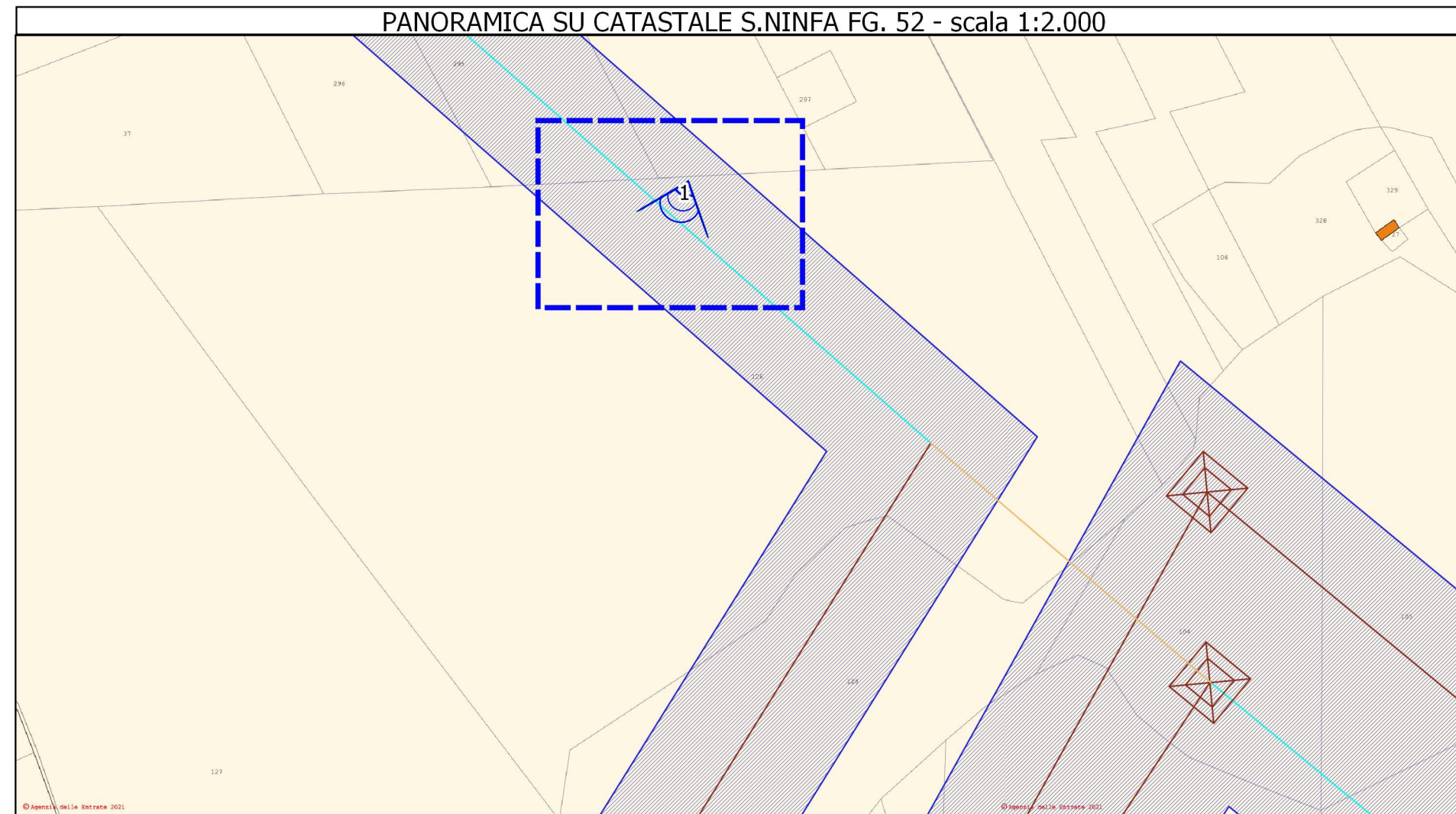


FOTO INTERFERENZA N.1

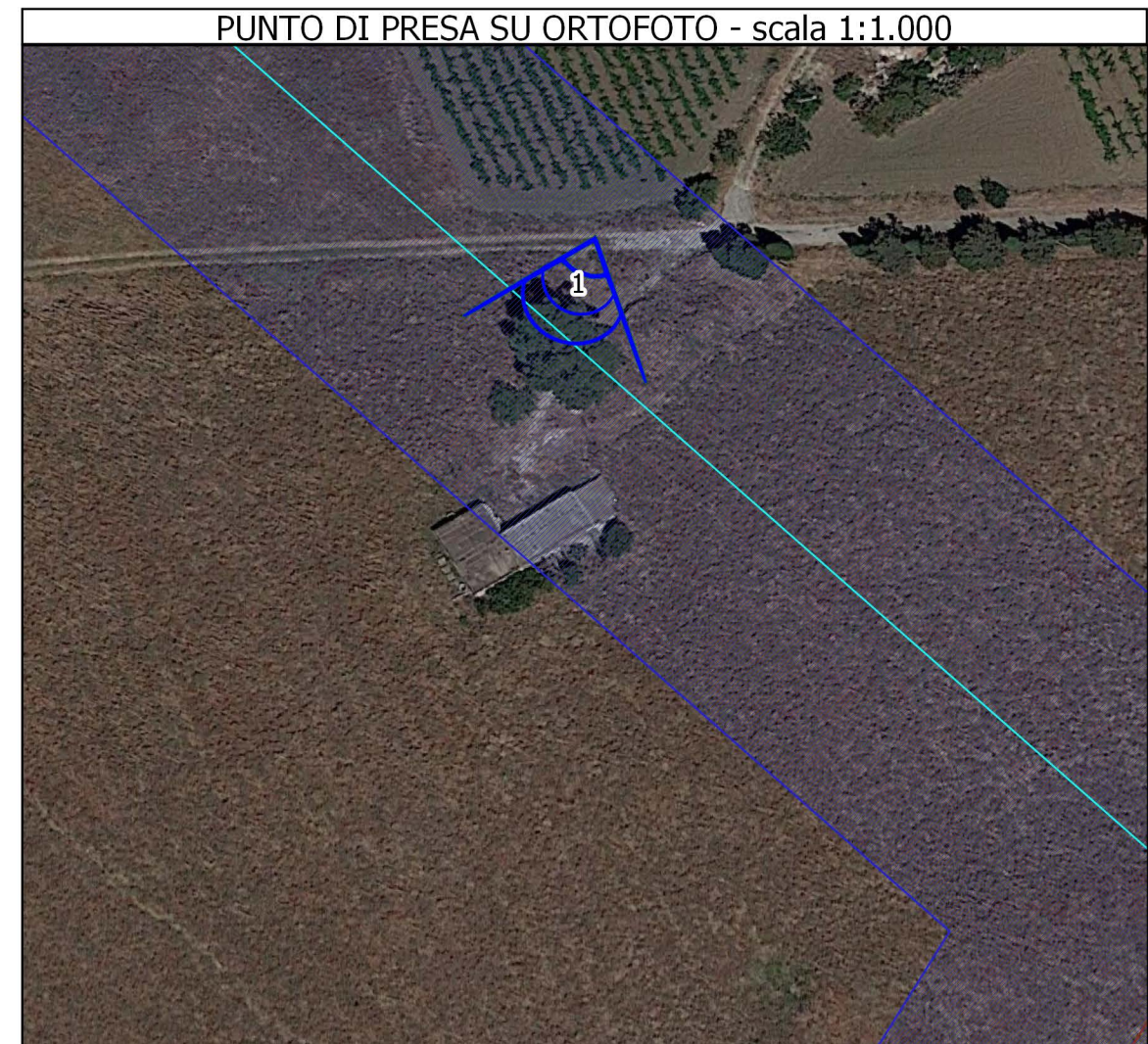


Il fabbricato appare come diruto e non catastato.

PANORAMICA SU CATASTALE S.NINFA FG. 52 - scala 1:2.000



PUNTO DI PRESA SU ORTOFOTO - scala 1:1.000



PANORAMICA SU ORTOFOTO - scala 1:2.000

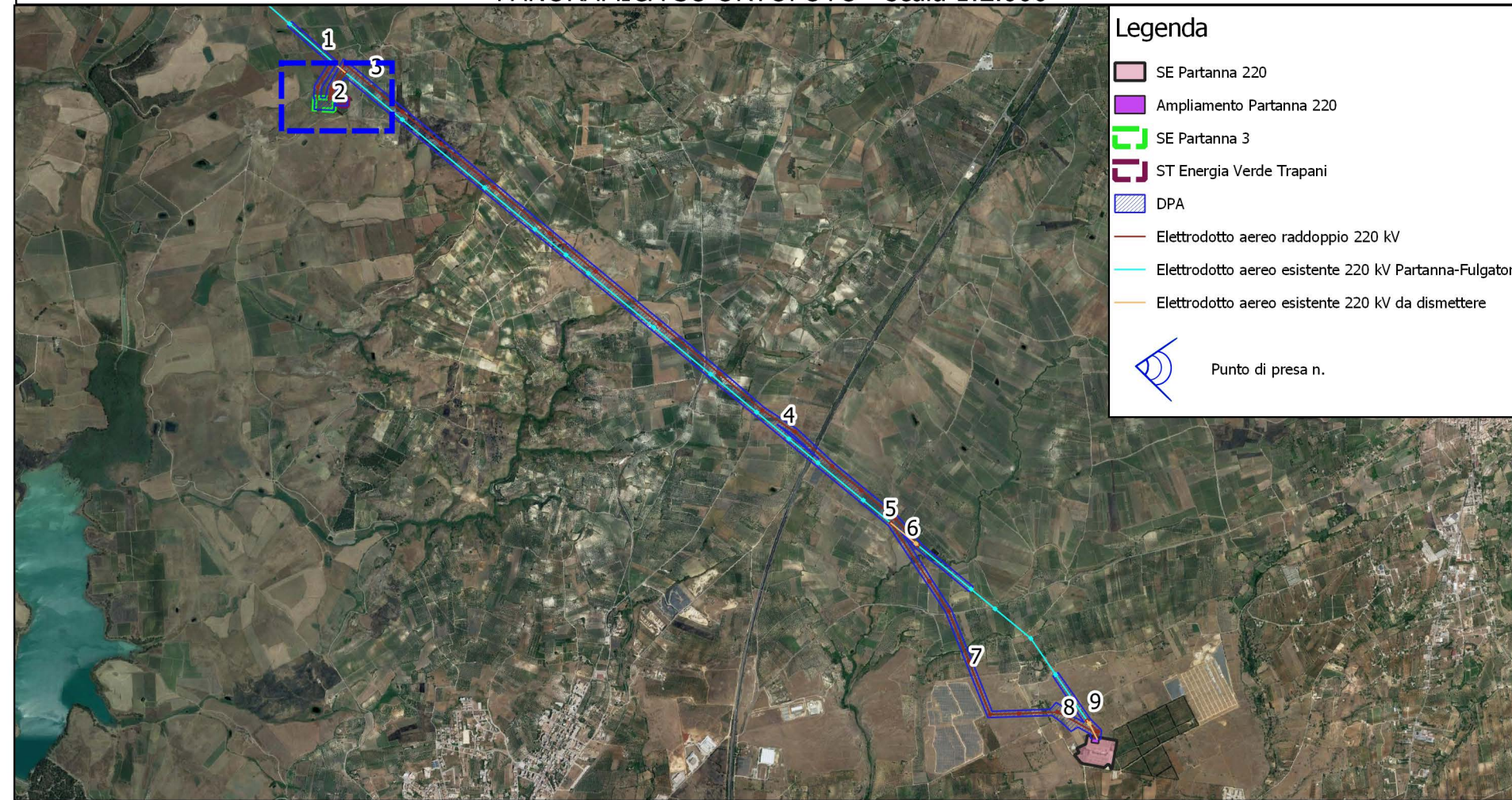
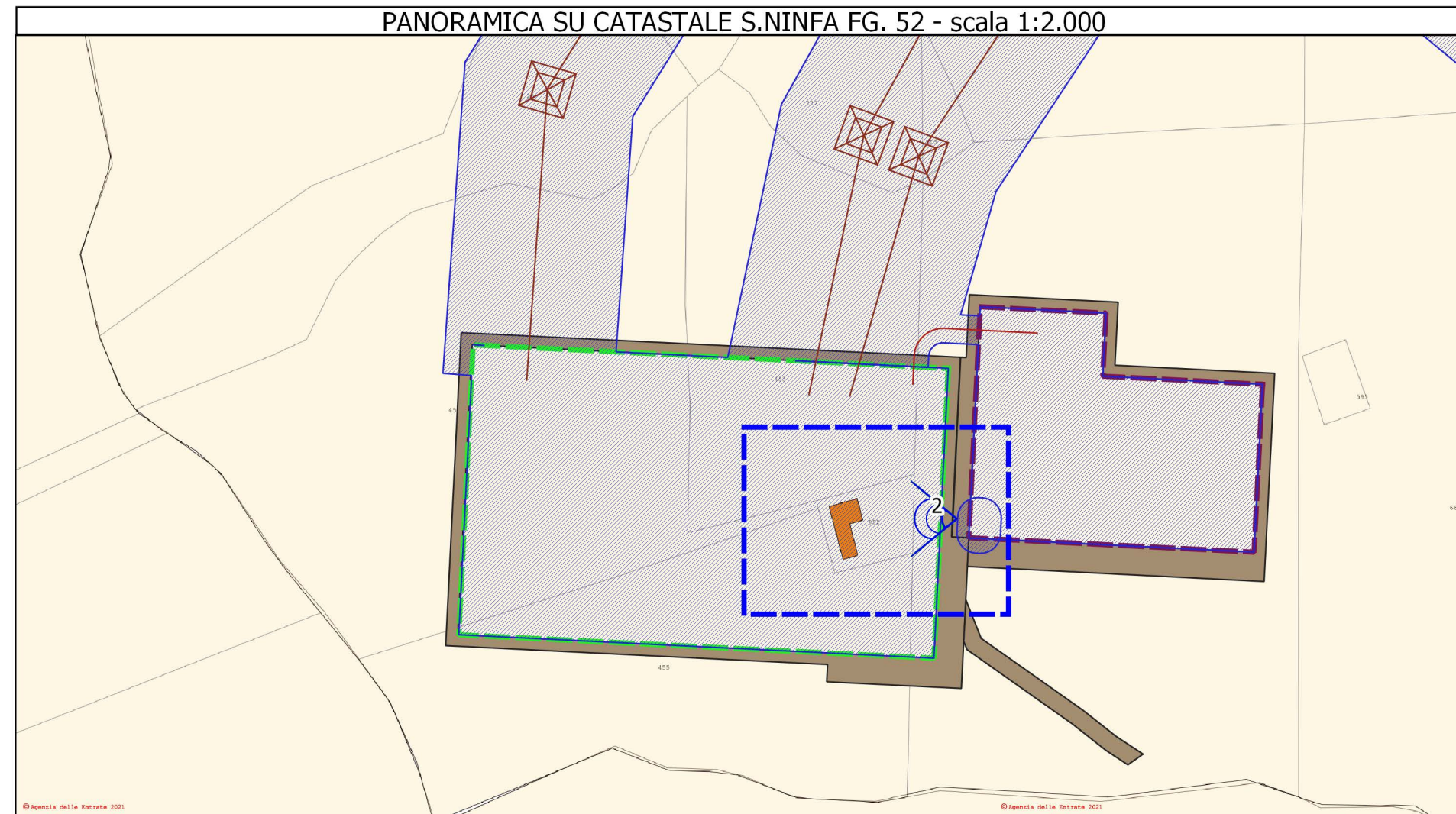


FOTO INTERFERENZA N.2

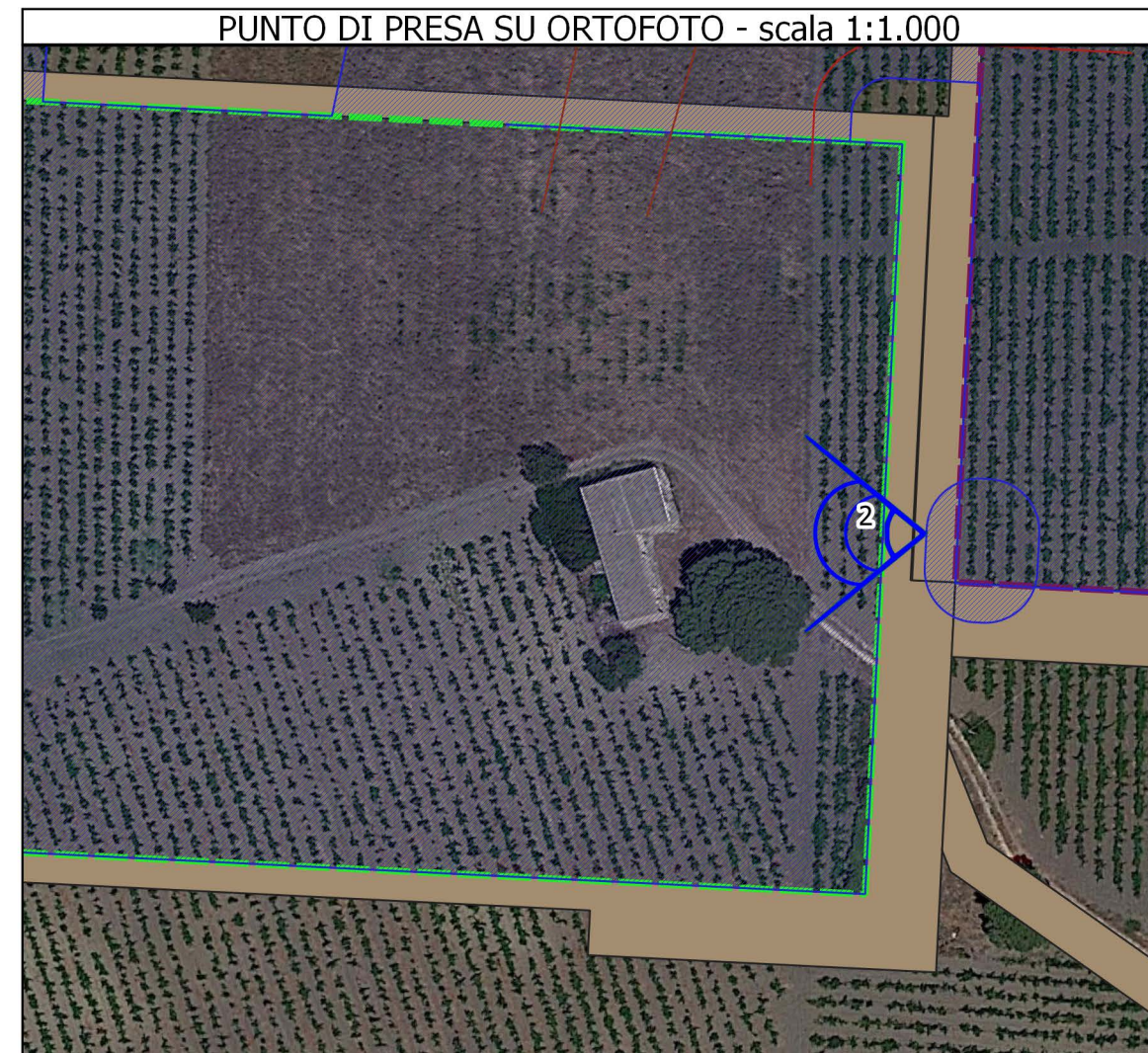


Il fabbricato, a mezzo di contratto di compravendita, risulta nella piena disponibilità della Società "Energia Verde Trapani srl" la quale provvederà a demolirlo al fine della costruzione della SE PAR3 utilizzando la cubatura esistente per i locali tecnici da costruire.

PANORAMICA SU CATASTALE S.NINFA FG. 52 - scala 1:2.000



PUNTO DI PRESA SU ORTOFOTO - scala 1:1.000



PANORAMICA SU ORTOFOTO - scala 1:2.000

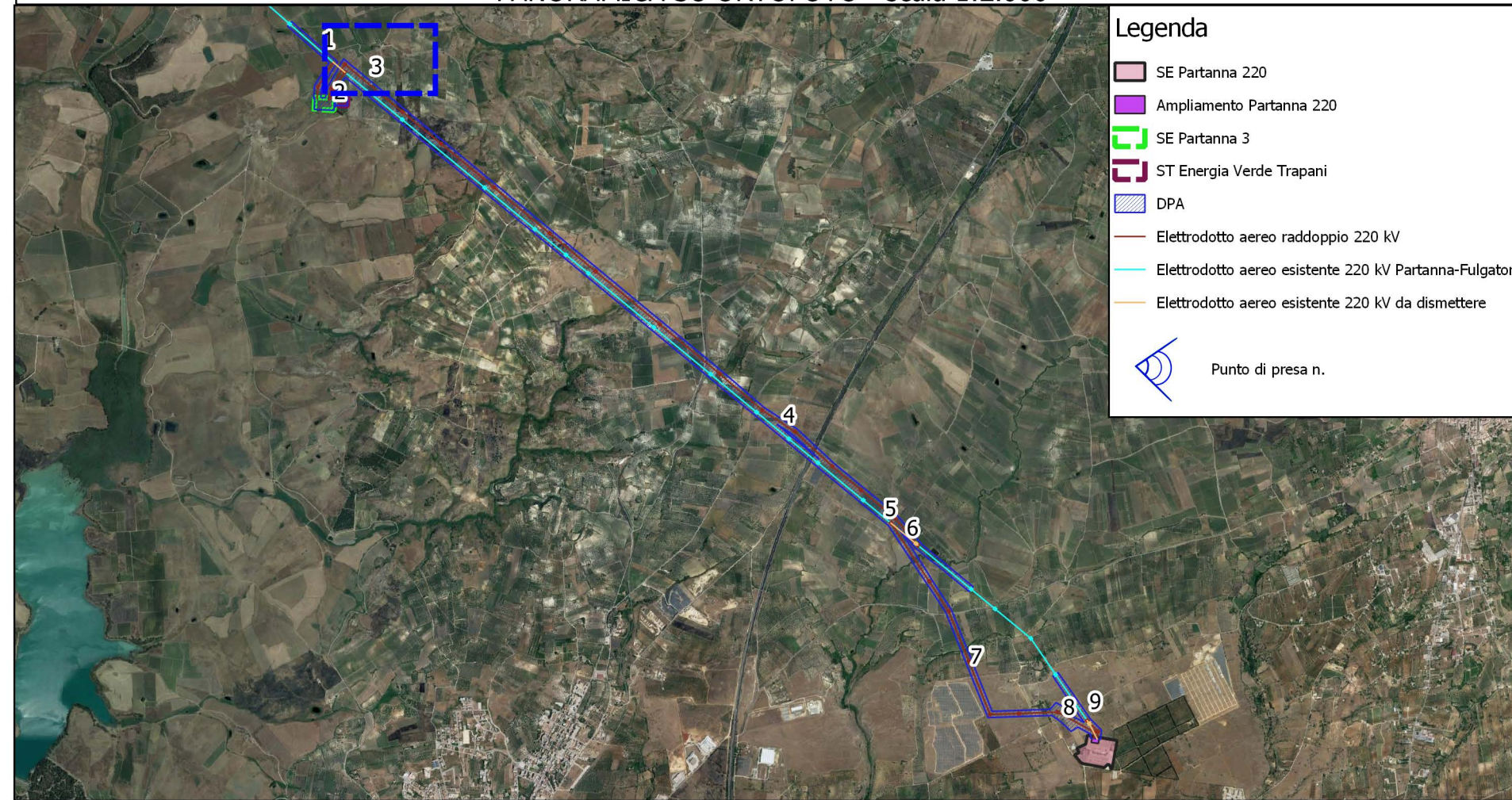
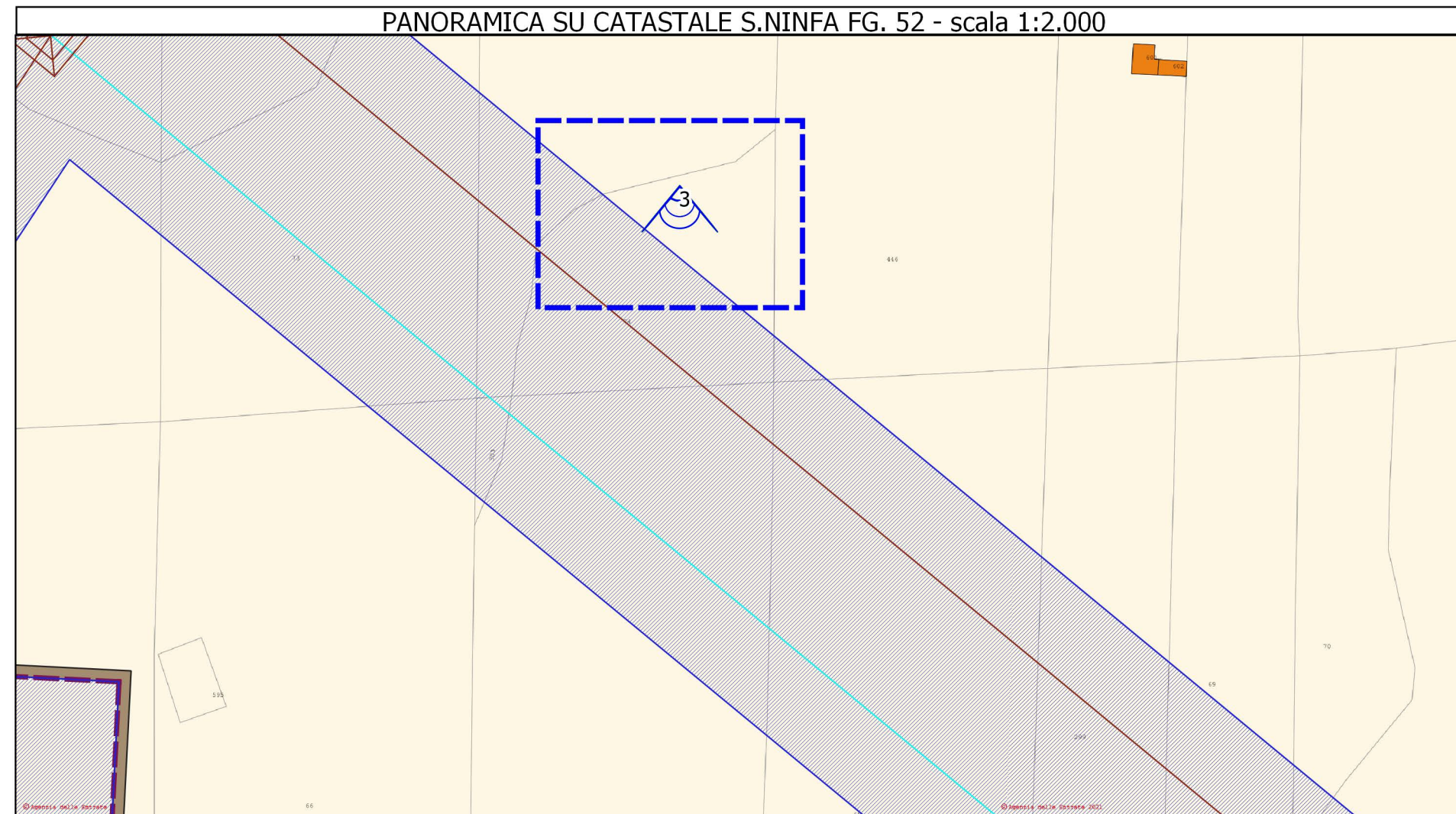


FOTO INTERFERENZA N.3

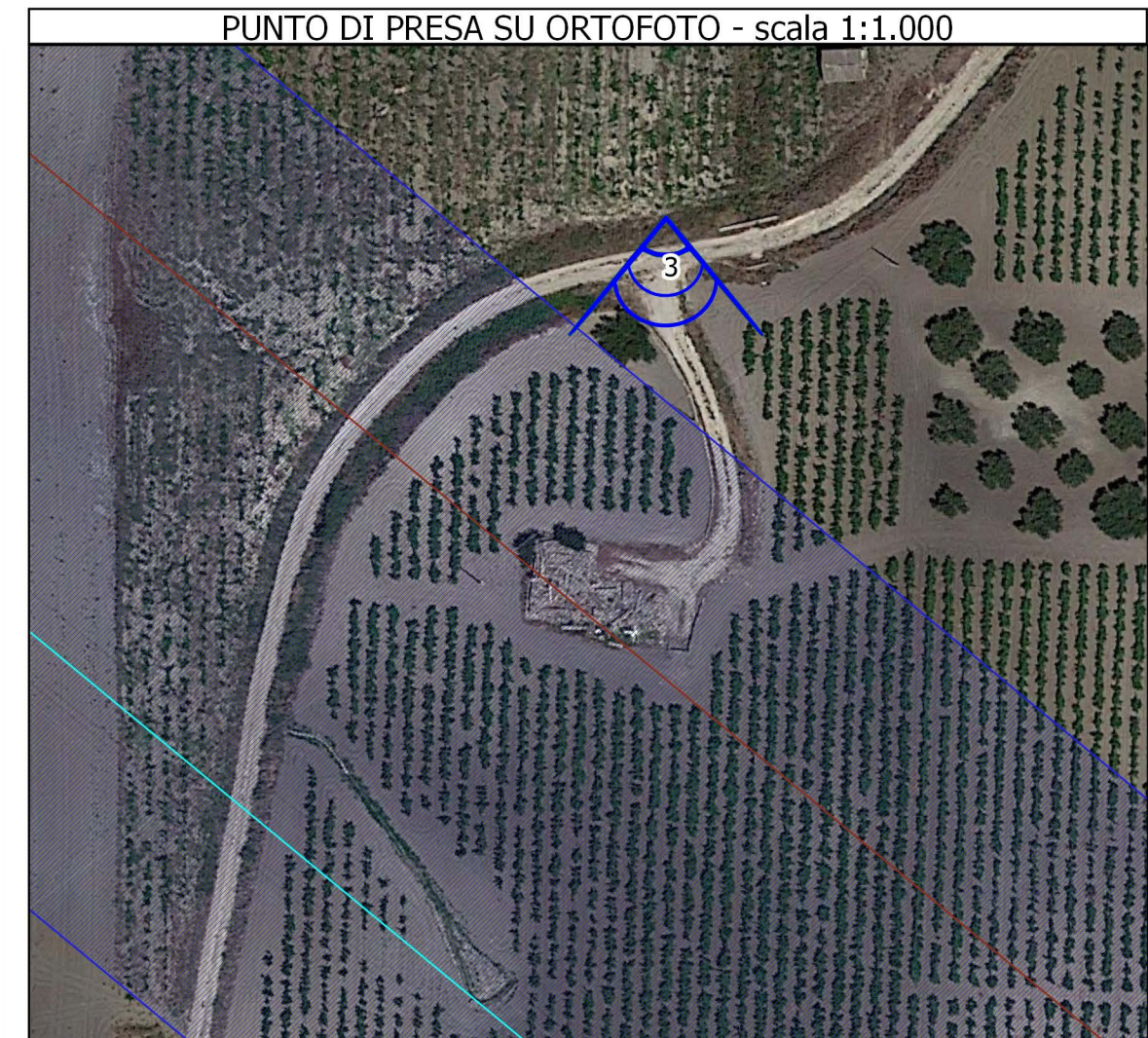


Il "fabbricato" appare come macerie e non catastato.

PANORAMICA SU CATASTALE S.NINFA FG. 52 - scala 1:2.000



PUNTO DI PRESA SU ORTOFOTO - scala 1:1.000



PANORAMICA SU ORTOFOTO - scala 1:2.000

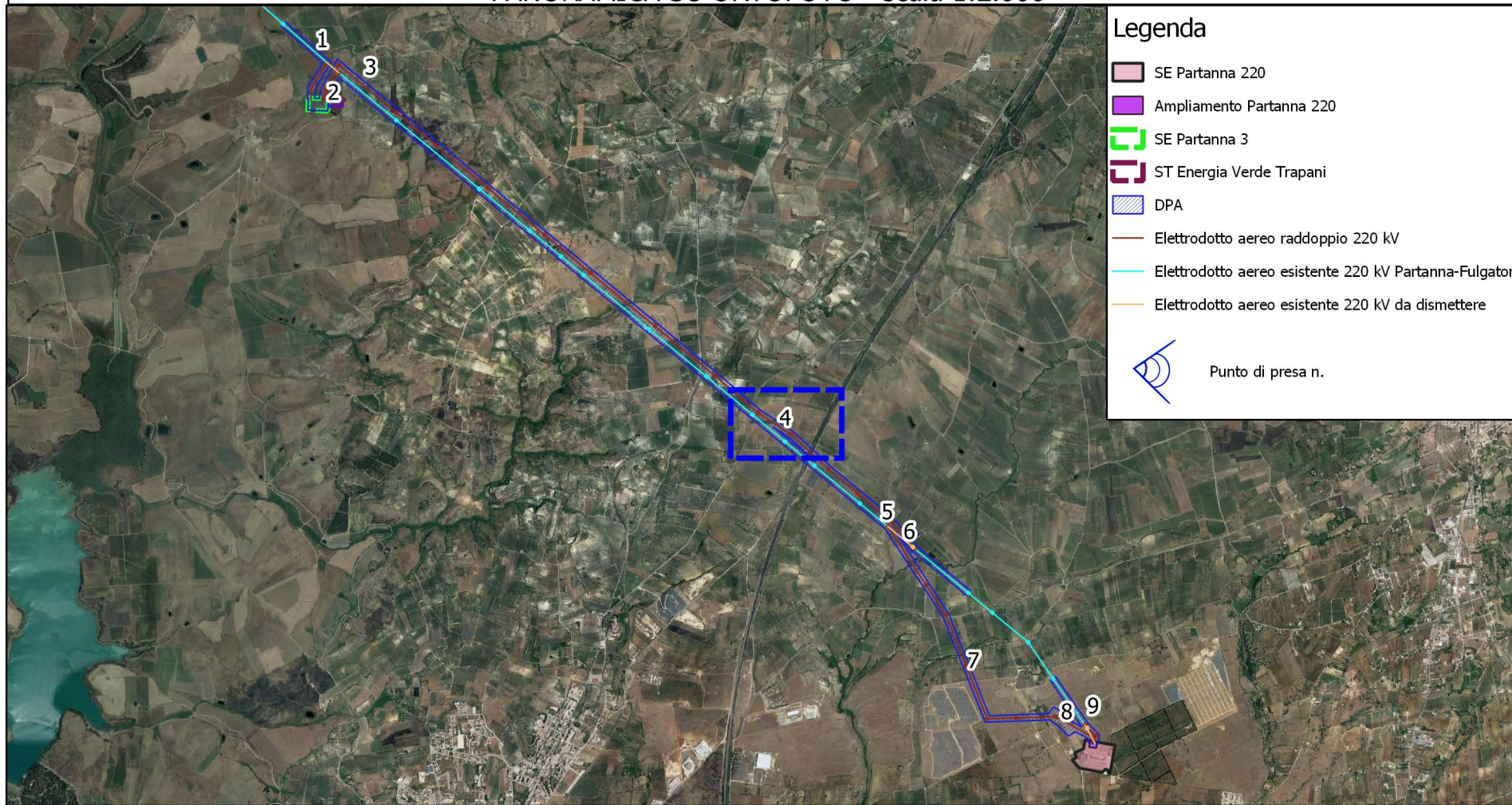
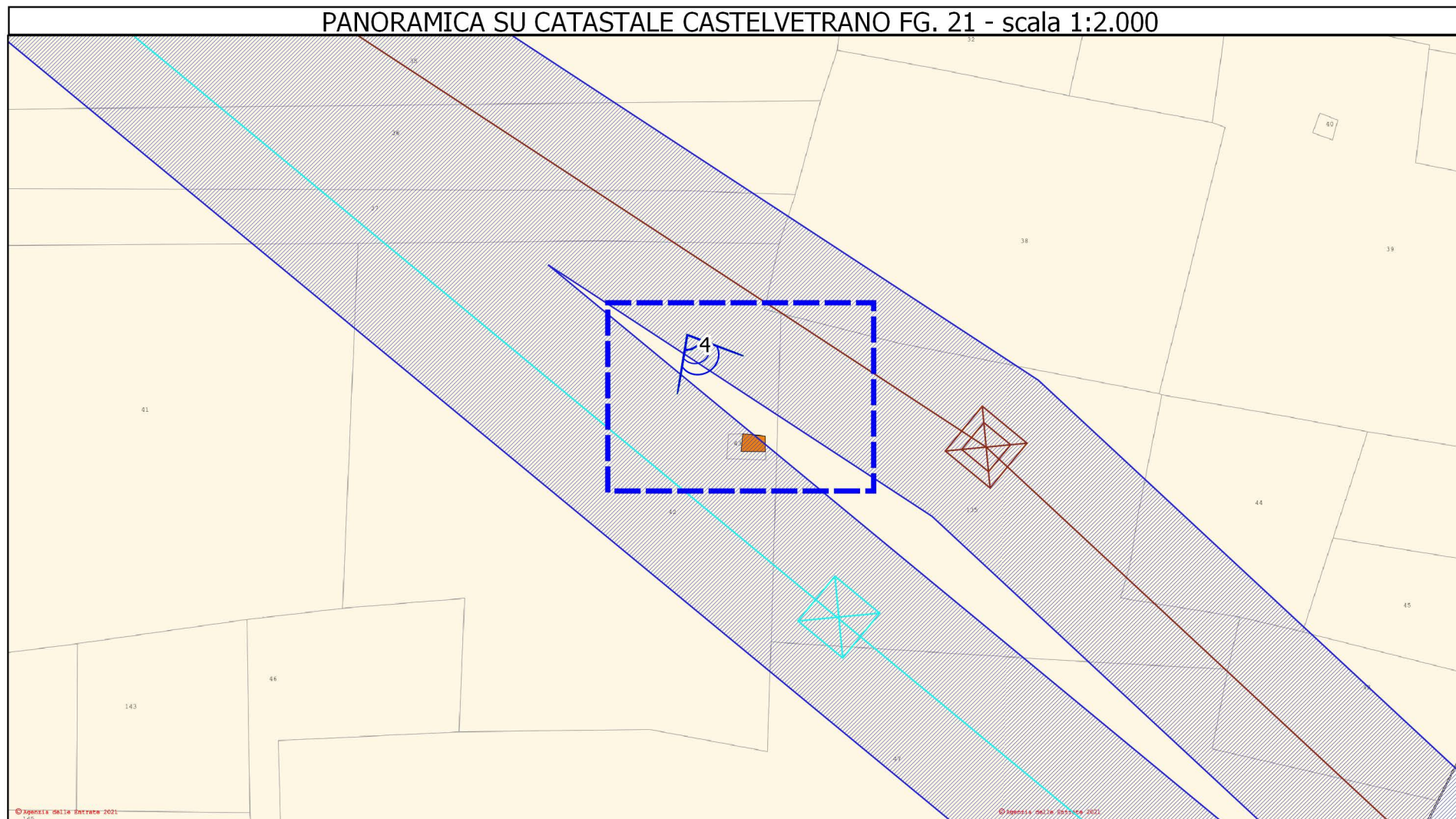


FOTO INTERFERENZA N.4

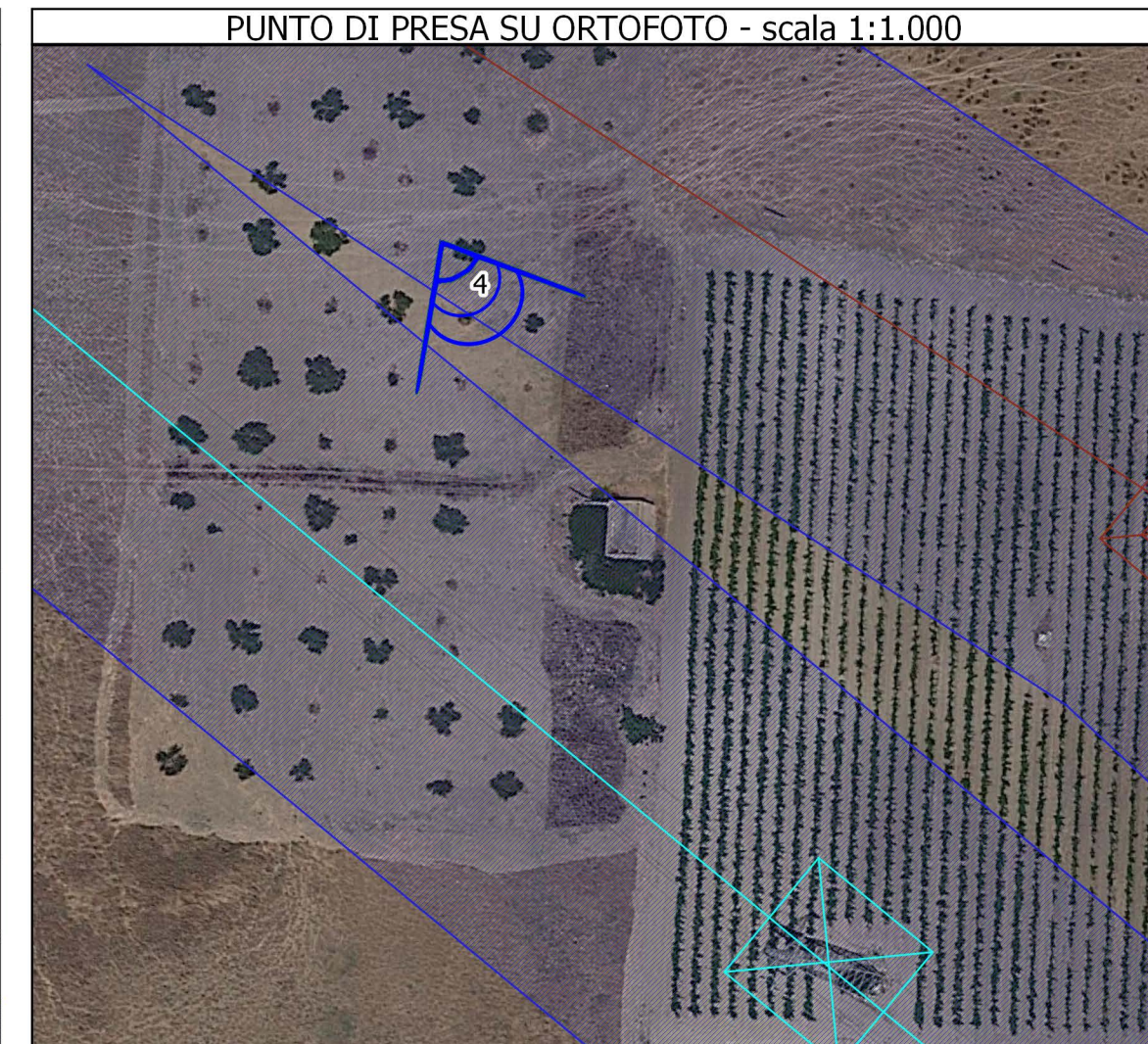


Il fabbricato appare come diruto e accatastato nel catasto terreni come fabbricato rurale.

PANORAMICA SU CATASTALE CASTELVETRANO FG. 21 - scala 1:2.000



PUNTO DI PRESA SU ORTOFOTO - scala 1:1.000



PANORAMICA SU ORTOFOTO - scala 1:2.000

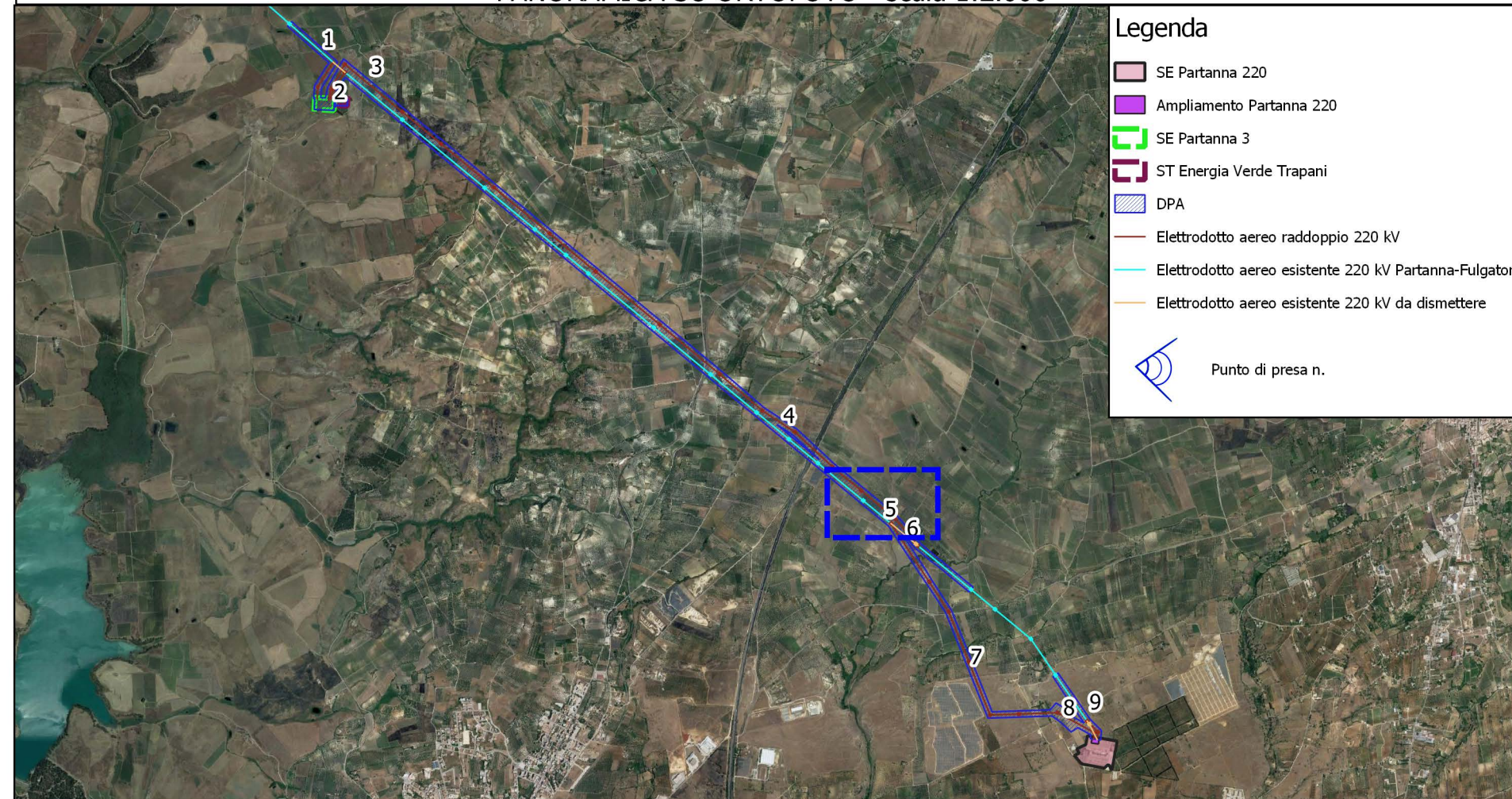
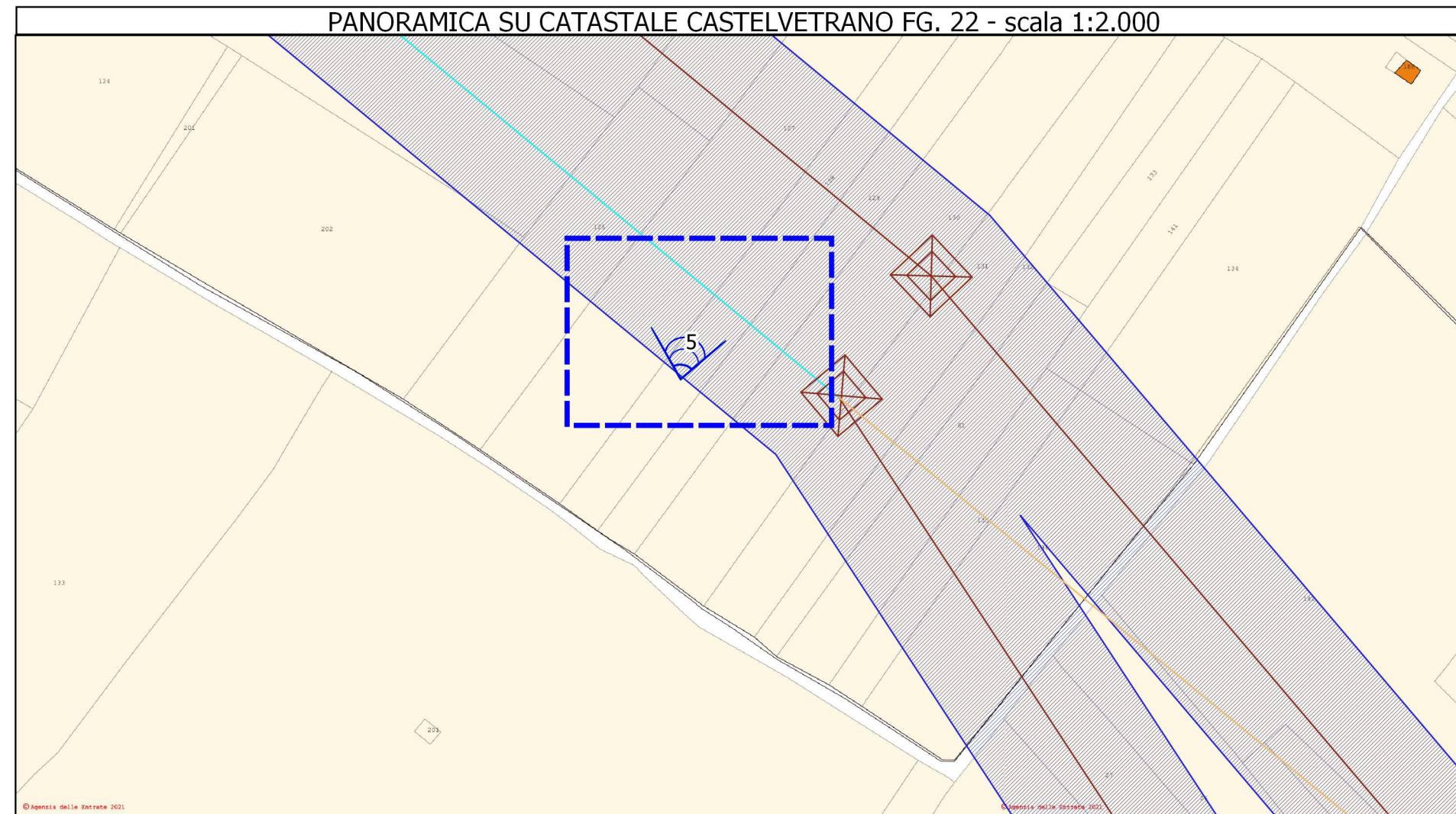


FOTO INTERFERENZA N.5



Il fabbricato appare come diruto e non catastato.

PANORAMICA SU CATASTALE CASTELVETRANO FG. 22 - scala 1:2.000



PUNTO DI PRESA SU ORTOFOTO - scala 1:1.000



PANORAMICA SU ORTOFOTO - scala 1:2.000

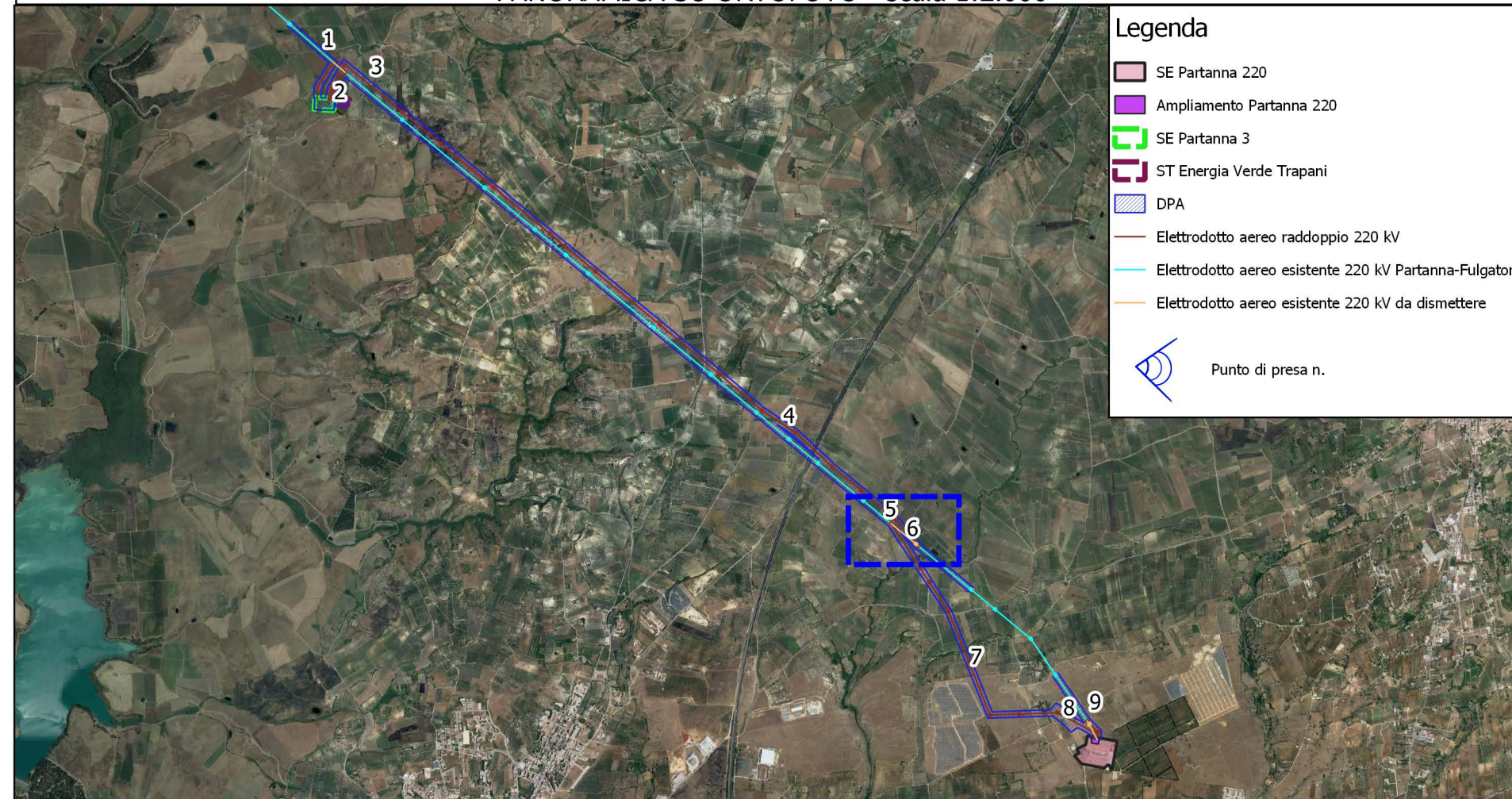
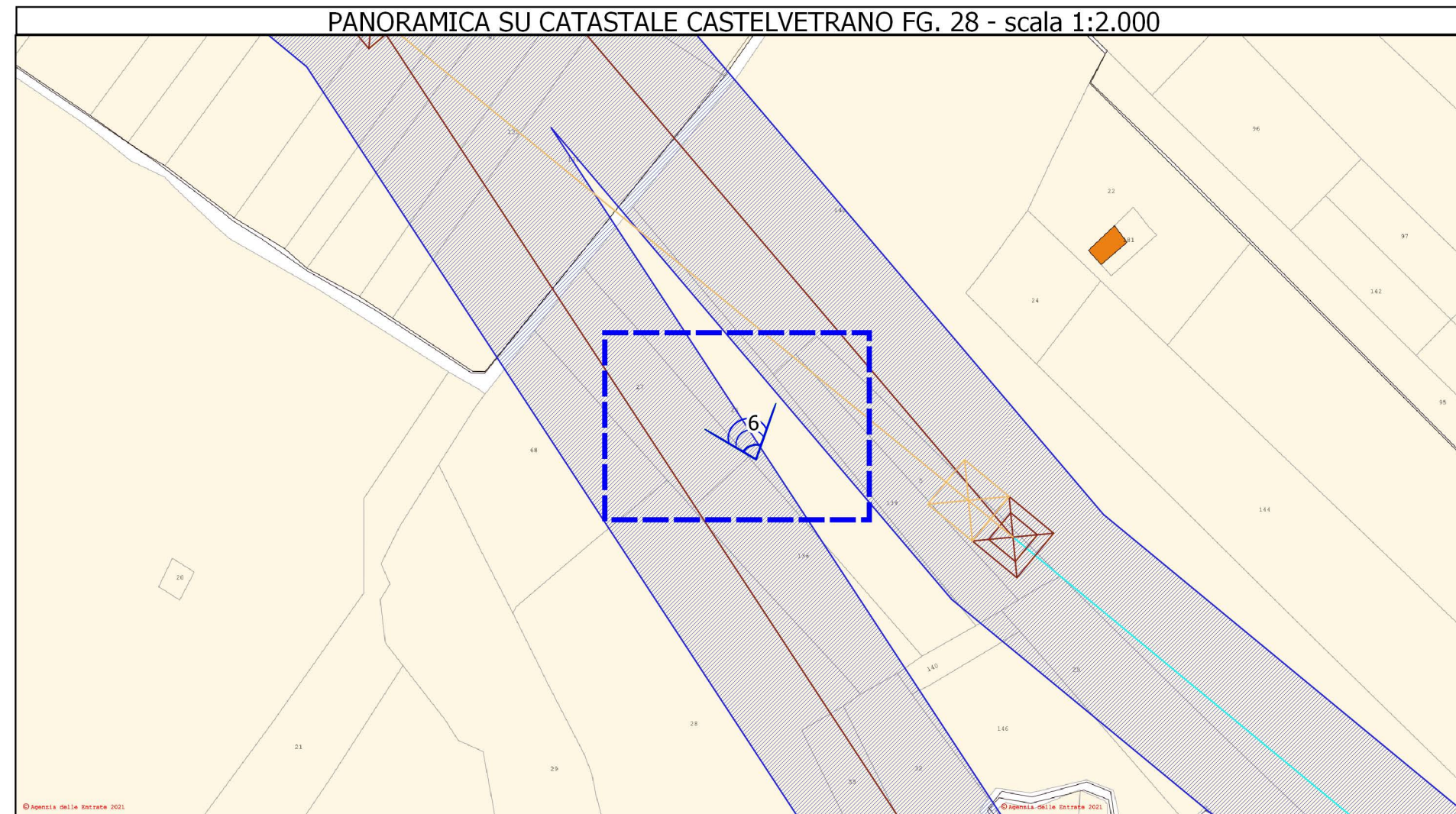


FOTO INTERFERENZA N.6

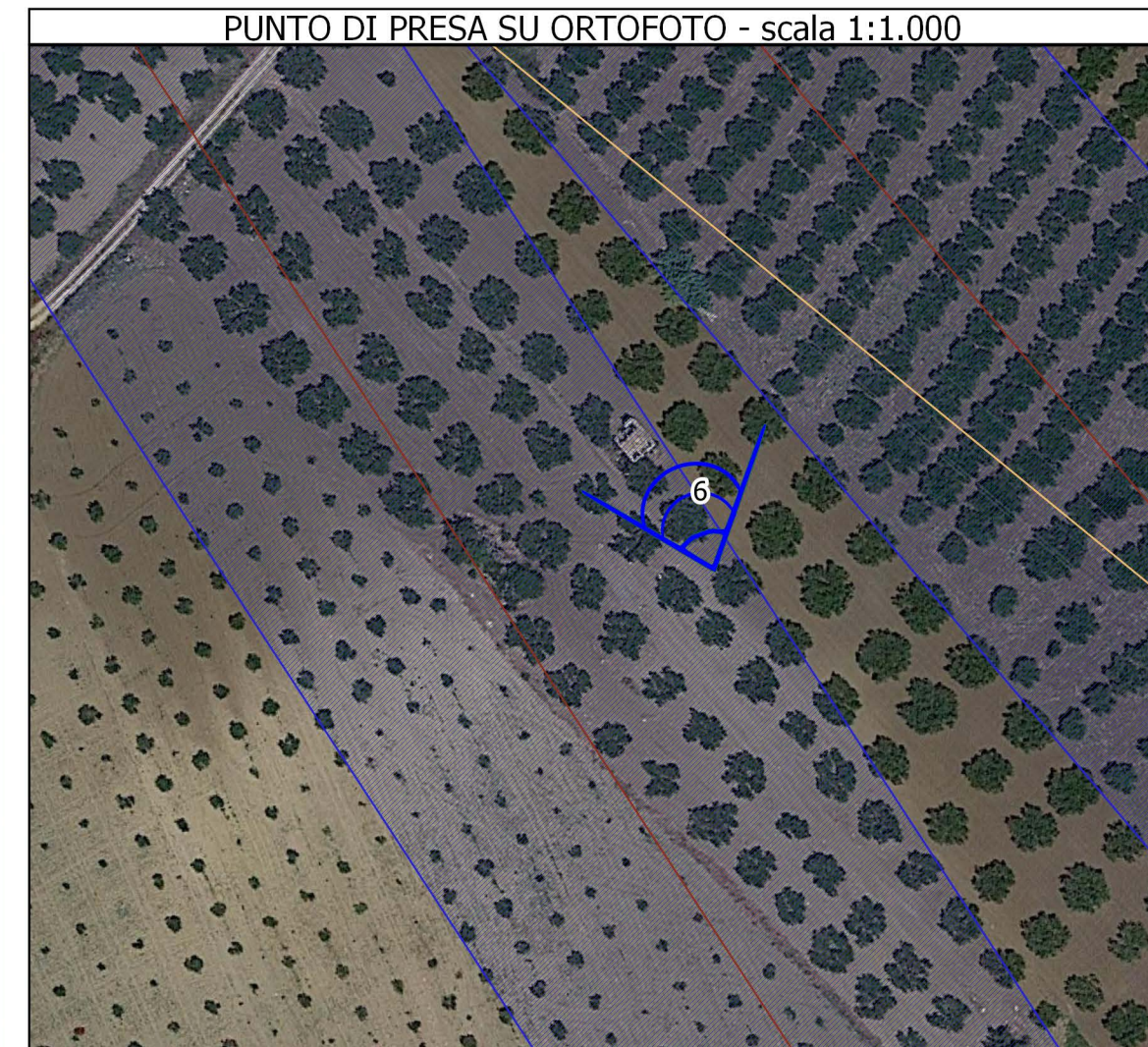


Il fabbricato appare come diruto e non catastato.

PANORAMICA SU CATASTALE CASTELVETRANO FG. 28 - scala 1:2.000



PUNTO DI PRESA SU ORTOFOTO - scala 1:1.000



PANORAMICA SU ORTOFOTO - scala 1:2.000

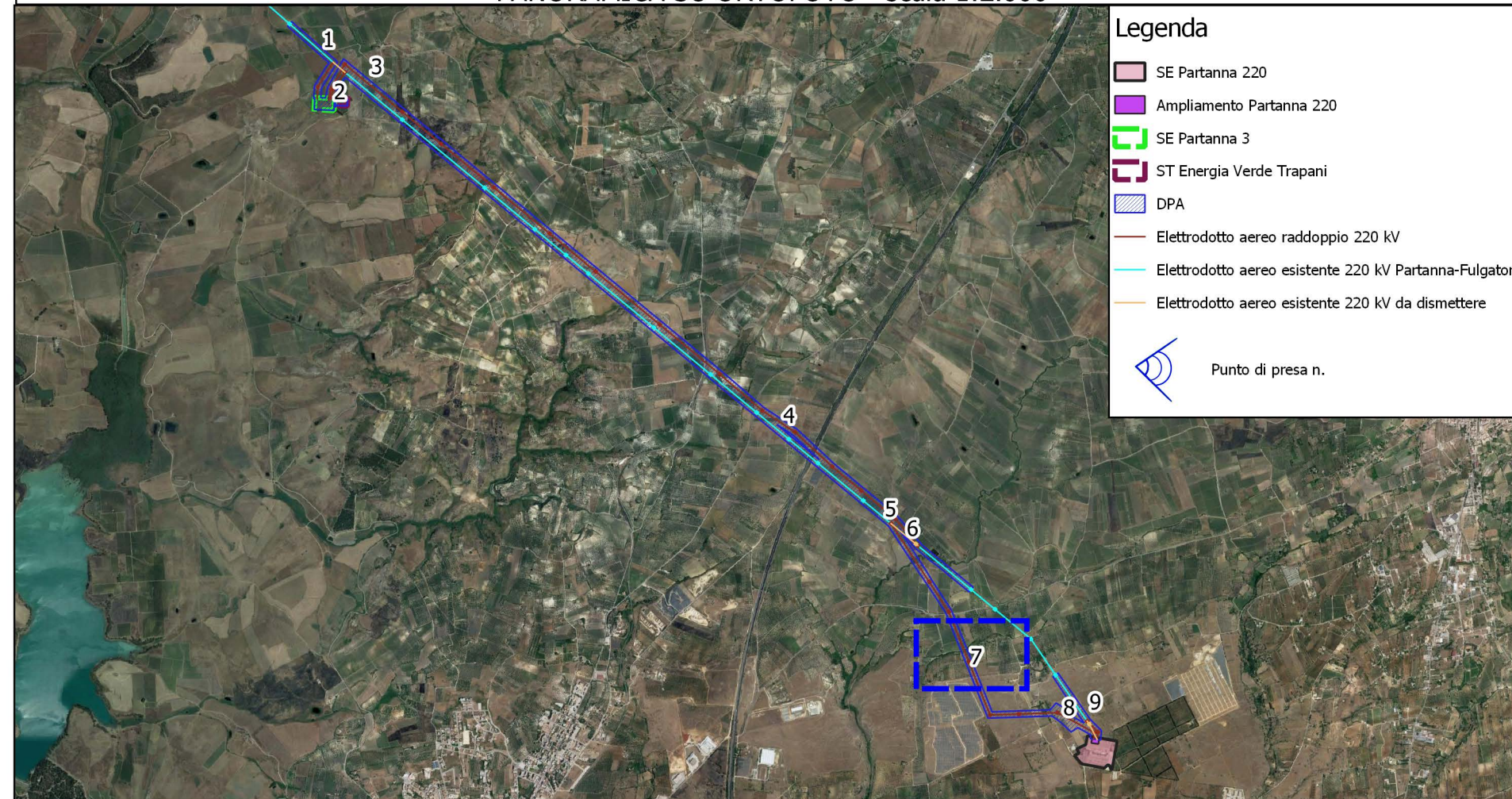


FOTO INTERFERENZA N.7

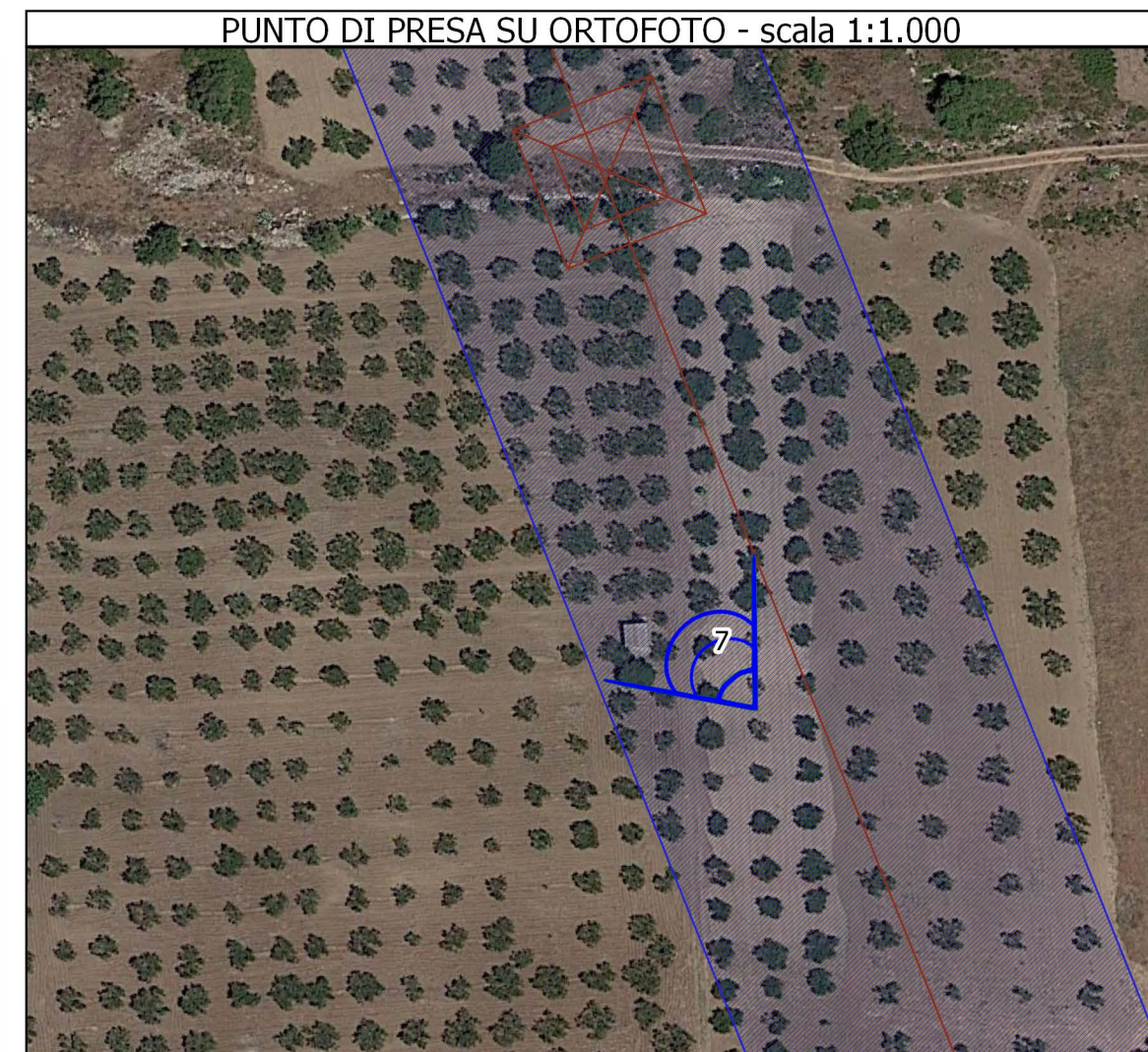


Il fabbricato appare come un locale provvisorio in lamiera.

PANORAMICA SU CATASTALE PARTANNA FG. 60 - scala 1:2.000



PUNTO DI PRESA SU ORTOFOTO - scala 1:1.000



PANORAMICA SU ORTOFOTO - scala 1:2.000

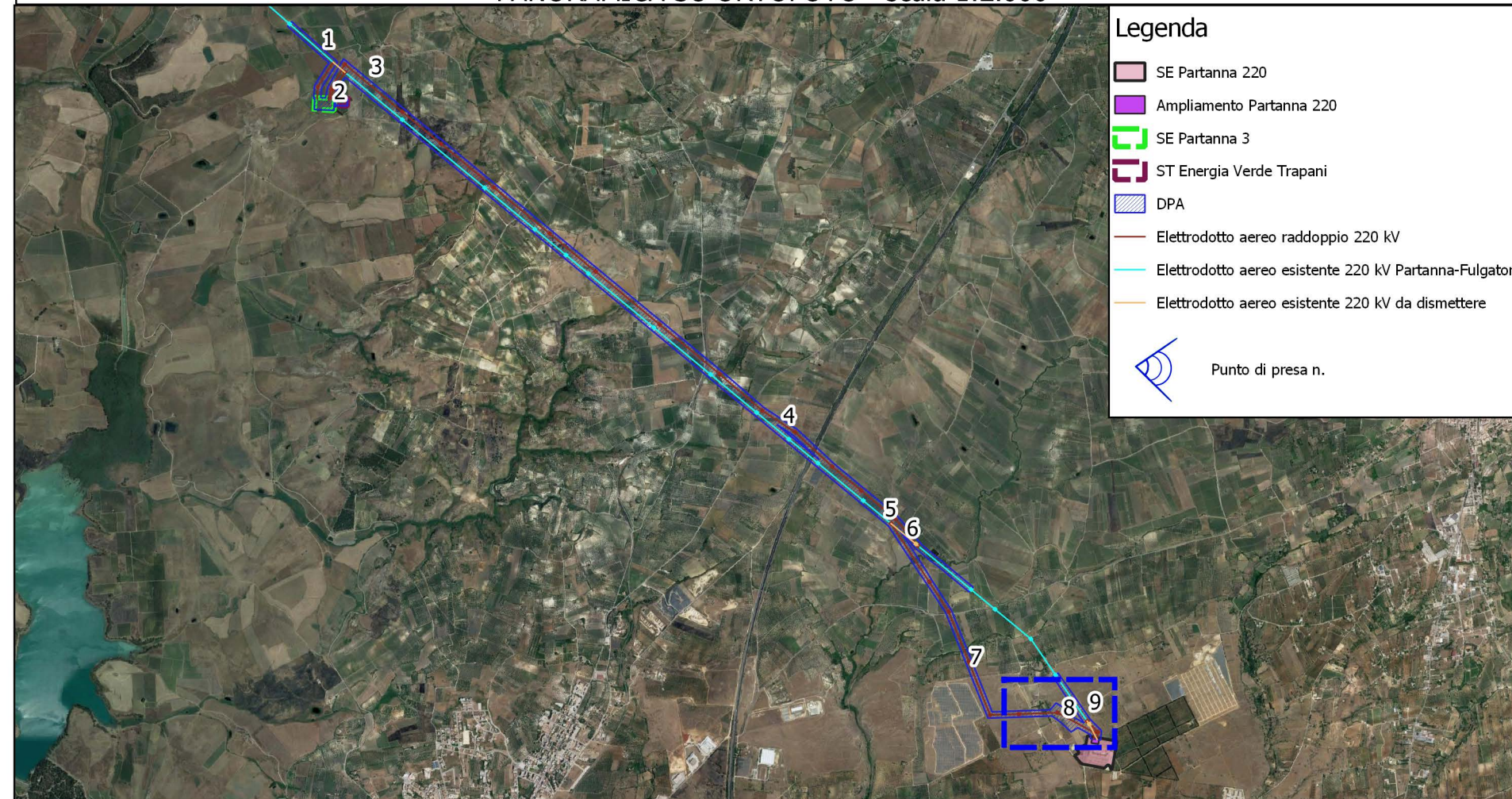
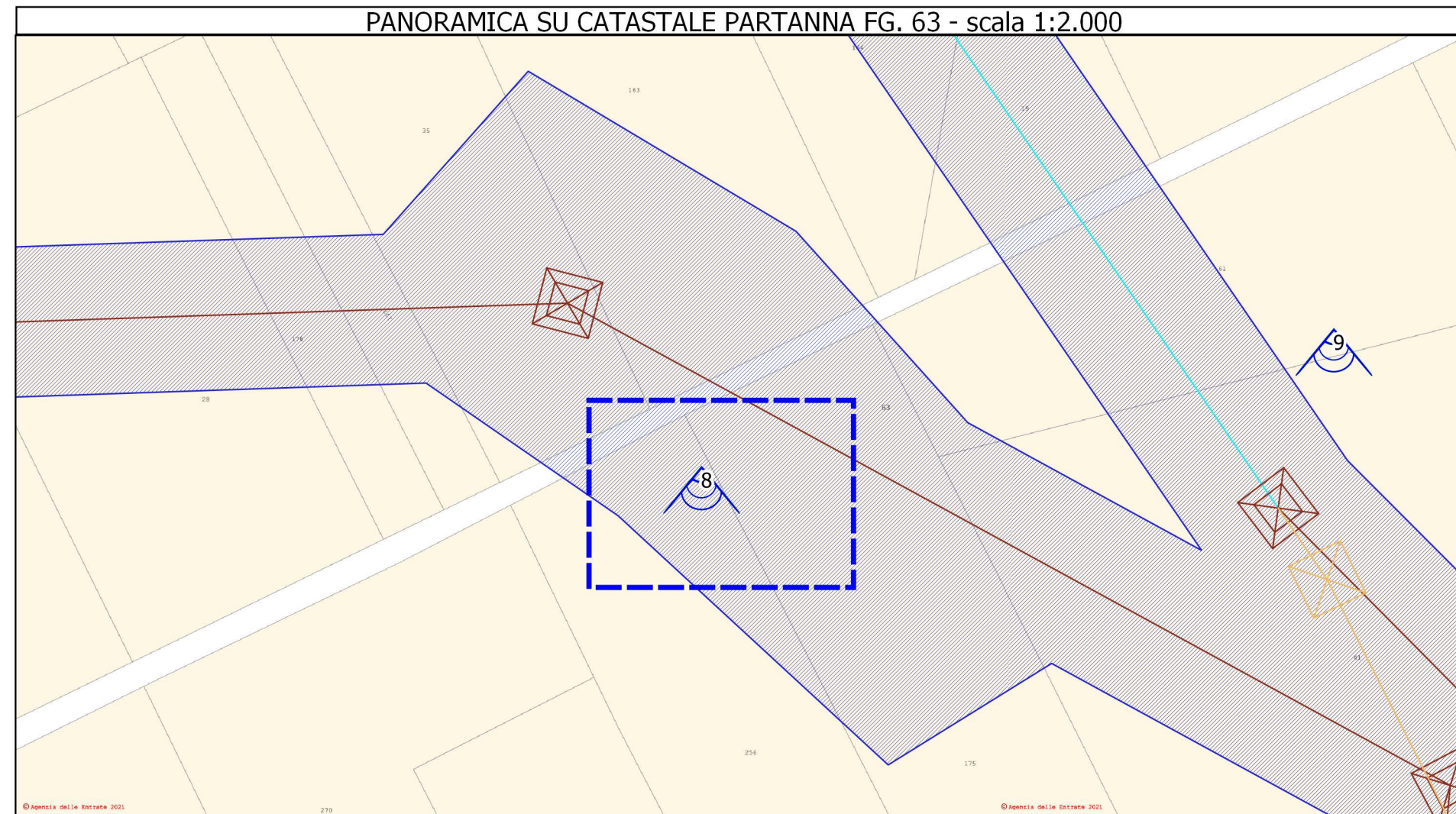


FOTO INTERFERENZA N.8

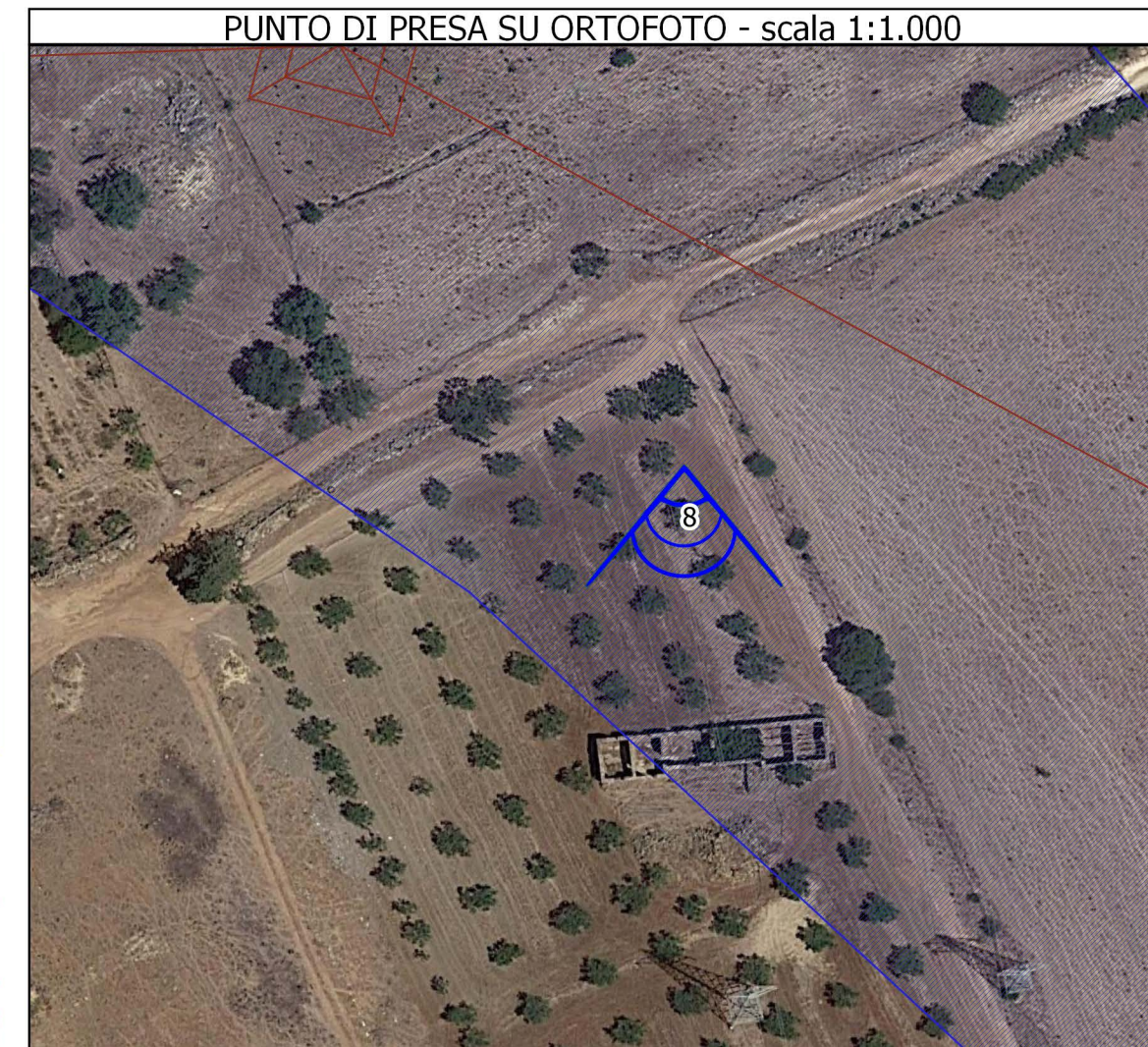


Il fabbricato appare comediruto e non catastato.

PANORAMICA SU CATASTALE PARTANNA FG. 63 - scala 1:2.000



PUNTO DI PRESA SU ORTOFOTO - scala 1:1.000



PANORAMICA SU ORTOFOTO - scala 1:2.000

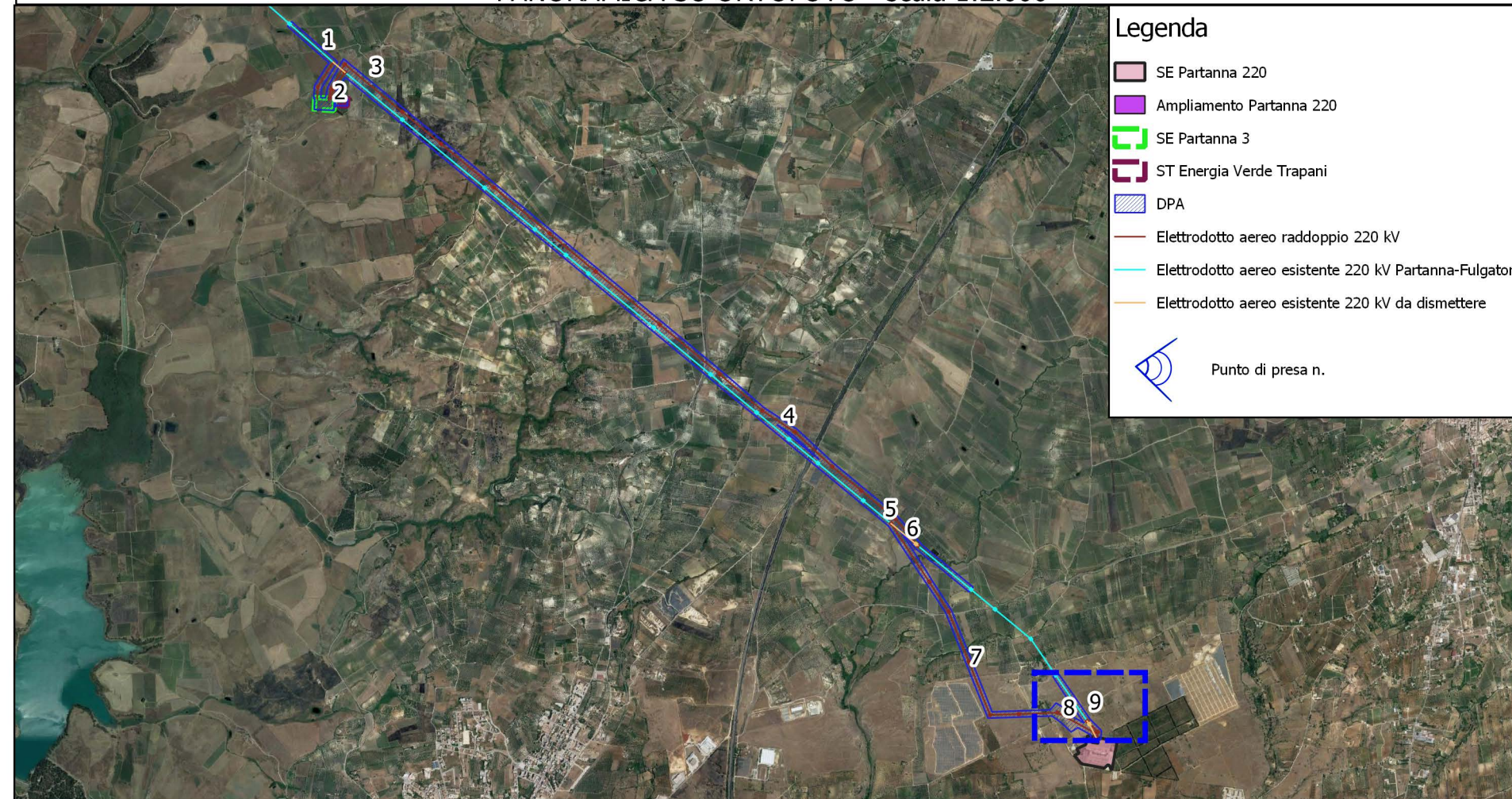
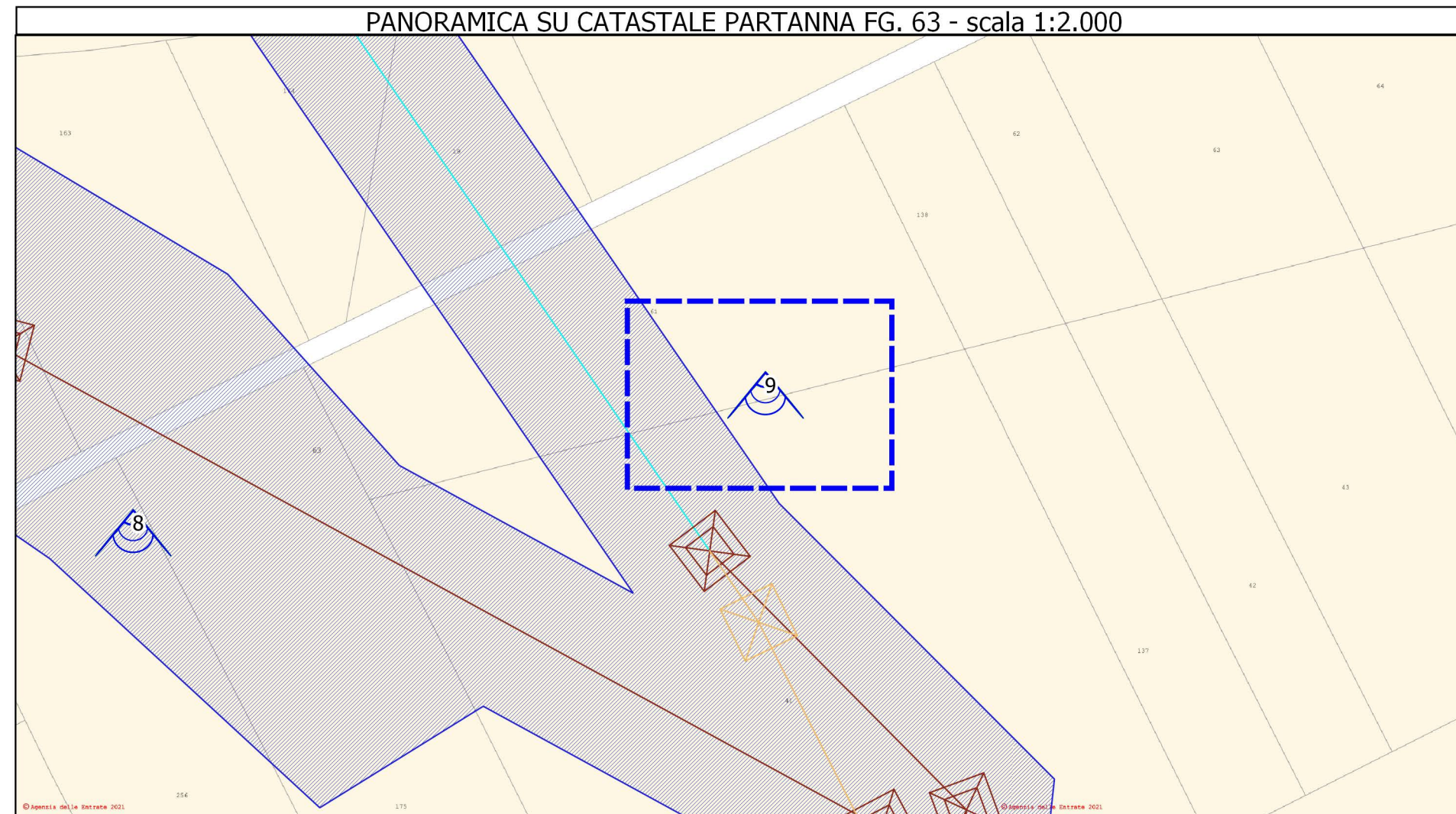


FOTO INTERFERENZA N.9



Il fabbricato appare come diruto e non catastato.

PANORAMICA SU CATASTALE PARTANNA FG. 63 - scala 1:2.000



PUNTO DI PRESA SU ORTOFOTO - scala 1:1.000

