

Concessione Mineraria per l'Estrazione e Valorizzazione di Minerali di Ferro

“ GIACURRU “

finalizzata allo sfruttamento del Giacimento Residuo ed al Ripristino Ambientale e Riconversione Turistico-Sociale della Miniera.

Comuni di Aritzo e Gadoni - Provincia di Nuoro

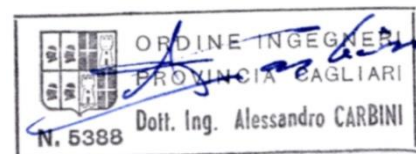


Ripristino Strutture “Villaggio Minerario Giacurru”

L'Esercente
Timbro e Firma

SABBIE di PARMA srl
Strada Argine Maestro del Po, 6
43016 POLESINE ZIBELLO (PR)
C.F. e P.I.: 02235870348

Il Tecnico



*al SIGNORE appartiene la terra e tutto quel che è in essa,
il mondo e i suoi abitanti.
Poiché Egli l'ha fondata sui mari,
e l'ha stabilita sui fiumi.*

Salmo 24 (23)

*“ illuminaci Signore,
affinchè dalla nostra professione, guidata e sostenuta dal Tuo amore,
nascano soluzioni e progetti per realizzare cose buone per l'umanità
senza sfigurare la bellezza del creato;
affinchè, aderendo in tutto alla volontà di Dio,
sappiamo restituire alla più amata delle creature, l'uomo,
cieli limpidi, aria salubre, fiumi e mari puliti
e una terra sempre più bella ed incontaminata ”*

Indice

Ristrutturazione e Ripristino Strutture “Villaggio Minerario Giacurru”	4
Situazione Attuale	5
Immagine dei Fabbricati allo Stato Attuale 2021	6
Recupero Materiale Originale d’Epoca	7
Immagini Storiche del Villaggio Minerario Giacurru	8
Progetto Originale Storico dei Fabbricati	9
Nuovo Progetto – breve Descrizione dell’Intervento di Recupero Strutturale	11
Stima Oneri Opere di Ripristino Villaggio Minerario	13

Allegati:

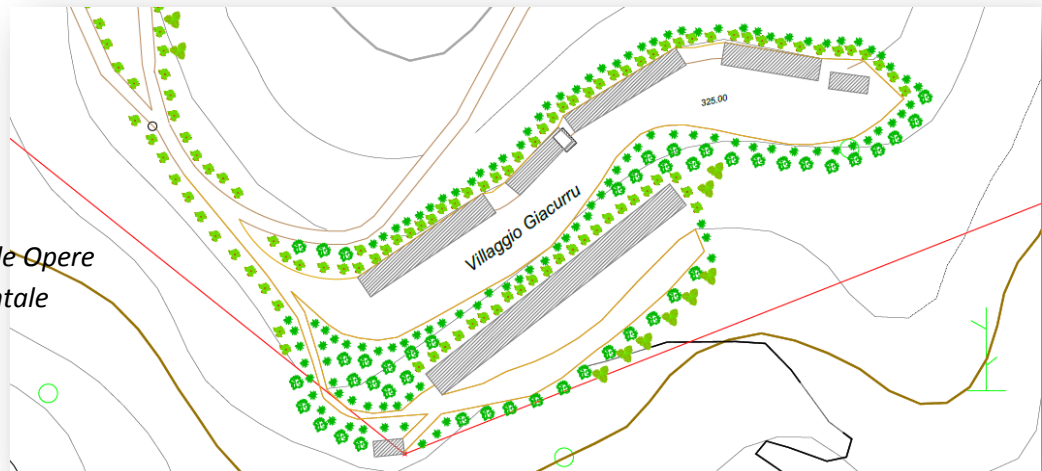
Computo Metrico Opere di Ripristino Villaggio Minerario Giacurru

Progetto Ripristino Villaggio Minerario Giacurru - Planimetrie e Sezioni

Ristrutturazione e Ripristino Strutture “Villaggio Minerario Giacurru”

La ristrutturazione, ripristino delle Strutture del villaggio Giacurru si basa su principi che hanno dimostrato forza ed efficacia nei piccoli paesi dell’edilizia povera negli insediamenti montani in corso di abbandono.

Stralcio dalla Tav. 8
*Planimetria Generale Opere
di Ripristino Ambientale*



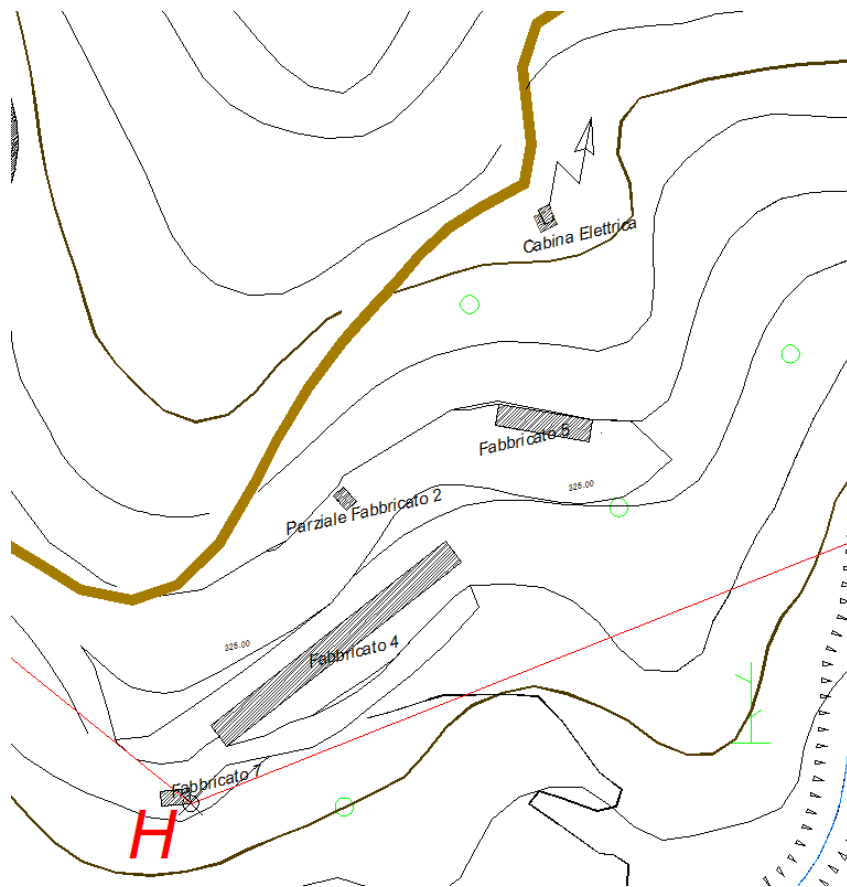
La ristrutturazione contribuirà significativamente al progetto sia dal punto di vista operativo che turistico. Il progetto prevede la partecipazione diretta dei proprietari delle aree, delle strutture e dei terreni anche per rispettare le esigenze dell’azienda agricola pastorale. Si darà flessibilità alle scelte dei proprietari privilegiando “parzialmente” l’adeguamento delle strutture ai moderni canoni di costruzione per la sicurezza abitabilità e comfort (salute, igiene) per una buona durabilità nel tempo.

Nel progetto di recupero del villaggio si è ovviamente ritenuto non seguire maniacalmente la riproduzione fedele delle condizioni lavorative di quei tempi, in quanto in un progetto di rivalutazione storica si ritiene vi debba essere una coesione tra passato e presente. Certamente l’aspetto esteriore dei capannoni di quell’epoca è una condizione imprescindibile e la ristrutturazione seguirà fedelmente i disegni e le caratteristiche dell’epoca originaria inserendosi in modo armonico nel contesto paesaggistico seguendo una unica linea guida di lavoro per dare al villaggio un aspetto armonico e il più possibile fedele a quello originario.

Le strutture verranno realizzate da maestranze locali, con pietra locale e le coperture realizzate con legname caratteristico a forma semi-naturale (tronchi semi circolari) tipico dei luoghi realizzate dai laboratori artigianali del luogo.

La ristrutturazione (ed in alcuni casi la vera e propria ricostruzione) del villaggio Giacurru è un’operazione molto delicata che deve tener conto delle peculiarità del luogo su cui si interviene per conservarne le caratteristiche ed al tempo stesso restituirgli lo splendore di un tempo.

Ad ogni modo si è pienamente convinti che la ricostruzione dell'antico villaggio minerario susciterà grandi emozioni per la popolazione dei luoghi, per le famiglie di chi ha lavorato nella miniera e di chi ha avuto la fortuna di poterli apprezzare di persona, ma anche per i novizi turisti ai quali possono ugualmente trasmettere un'emozione importante tramite il confronto storico.



Situazione Attuale
su CTR 10.000



Immagine dello stato attuale dei luoghi 2021

.. si notano le strutture dei fabbricati, o ciò che ne rimane, sino ai giorni nostri

Immagini dei Fabbricati allo Stato Attuale



Recupero Materiale Originale d'Epoca

Il recupero del materiale storico della miniera è avvenuto grazie al passaparola ed alle chiacchierate con persone che hanno lavorato direttamente od indirettamente sulla realtà del comparto minerario d'epoca sia a Giacurru, sia nella miniera di Funtana Raminosa.

Si è avuta così quasi casualmente, in un'occasione nel paese di Gadoni, di poter conoscere il sig. Vincenzo Deidda noto Pissenti dalla antica tradizione sarda del paradicciu la quale prevedeva che: ” *nelle famiglie, per portare rispetto ed onore, si tramandava il nome del nonno a quello del nipote; però succedeva che nello stesso paese ci si trovava ad avere tante persone con lo stesso nome e quindi era difficile identificare quella persona in mezzo a tanti che avevano lo stesso nome e cognome. Quindi la antica tradizione della barbagia portava ad identificare quella persona con un appellativo caratteristico (tipo soprannome identificativo) che lo avrebbe poi contraddistinto dagli altri.. questo soprannome, nel centro Sardegna, era proprio chiamato paradicciu”.*

Il sig. Vincenzo, Pissenti, che ha lavorato nella miniera di Funtana Raminosa, ci mise in comunicazione con suo figlio Walter e suo nipote Mauro i quali, spinti dalla grande passione ed interesse verso il mondo minerario, tipica di chi la miniera gli “scorre sulle vene”, hanno gentilmente messo a disposizione il materiale d'epoca originale del comparto minerario della zona reperito faticosamente nell'arco di 10 anni di studi e ricerche.

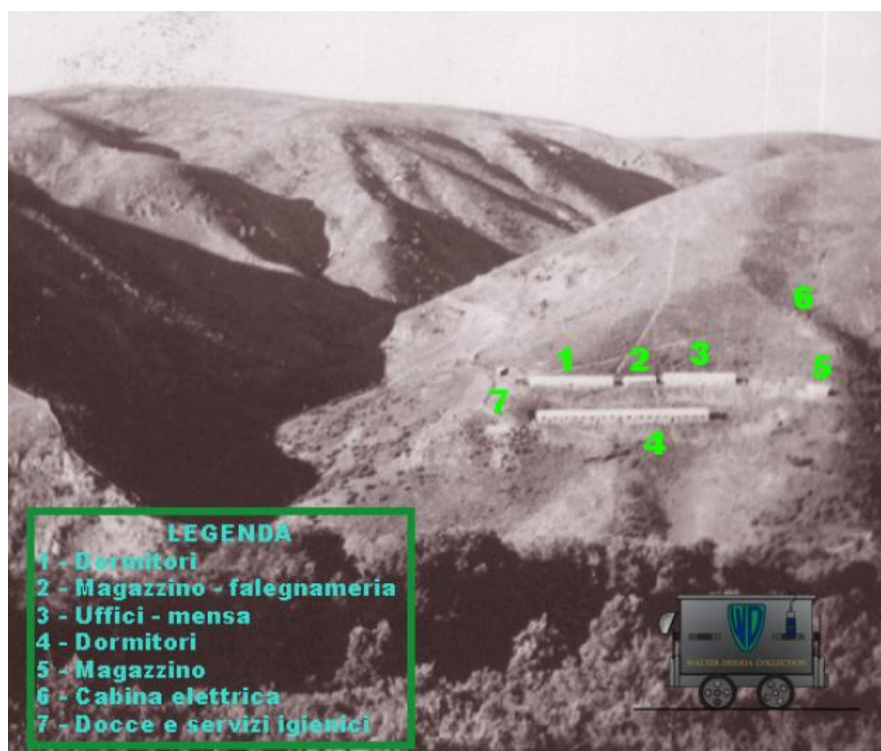
Di grande interesse e di estremo aiuto è stato quindi recepire da loro le foto d'epoca del Villaggio Giacurru ed i progetti originali delle strutture realizzate all'epoca al servizio della Miniera.

Si ringrazia di cuore quindi la famiglia del sig. Vincenzo Pissenti Deidda ed in particolare Walter e suo figlio Mauro che gentilmente e disinteressatamente ci hanno fornito il loro contributo tecnico-conoscitivo per la riuscita del presente progetto di valorizzazione della strategica risorsa mineraria.

Immagini Storiche del Villaggio Minerario Giacurru

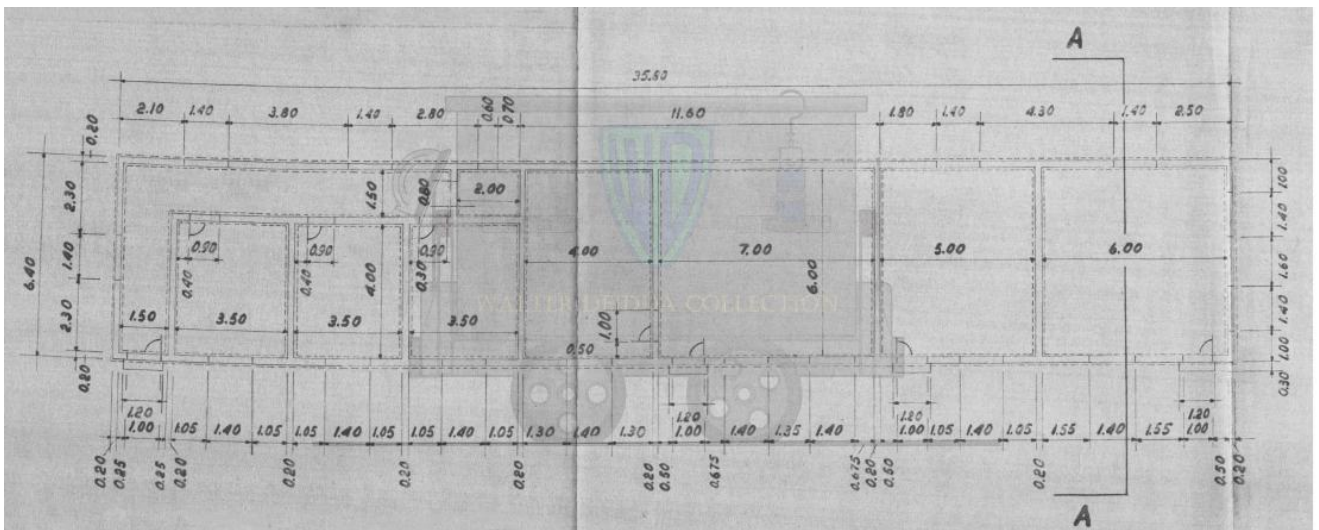


Panoramica storica dei fabbricati del Villaggio Minerario Giacurru

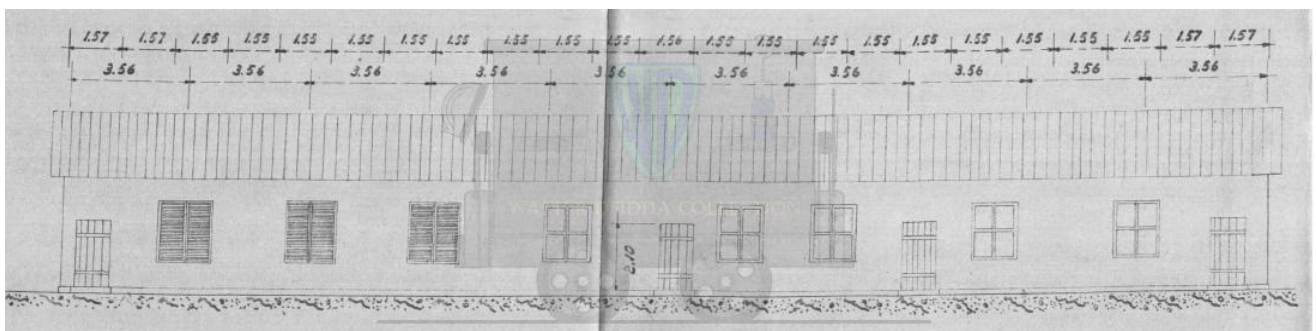


Come si può notare, la cabina elettrica (6), docce e servizi igienici (7) erano in fase di realizzazione durante lo scatto di questa foto e risultano quindi assenti. Per quanto riguarda invece il corpo principale dei capannoni si può notare come quelli della zona superiore: dormitori (1), magazzino-falegnameria (2), uffici-mensa (3) siano stati interamente rimossi, mentre quello più grande sottostante dove c'era il secondo corpo dei dormitori per gli operai (4) è perdurato sino ad oggi.

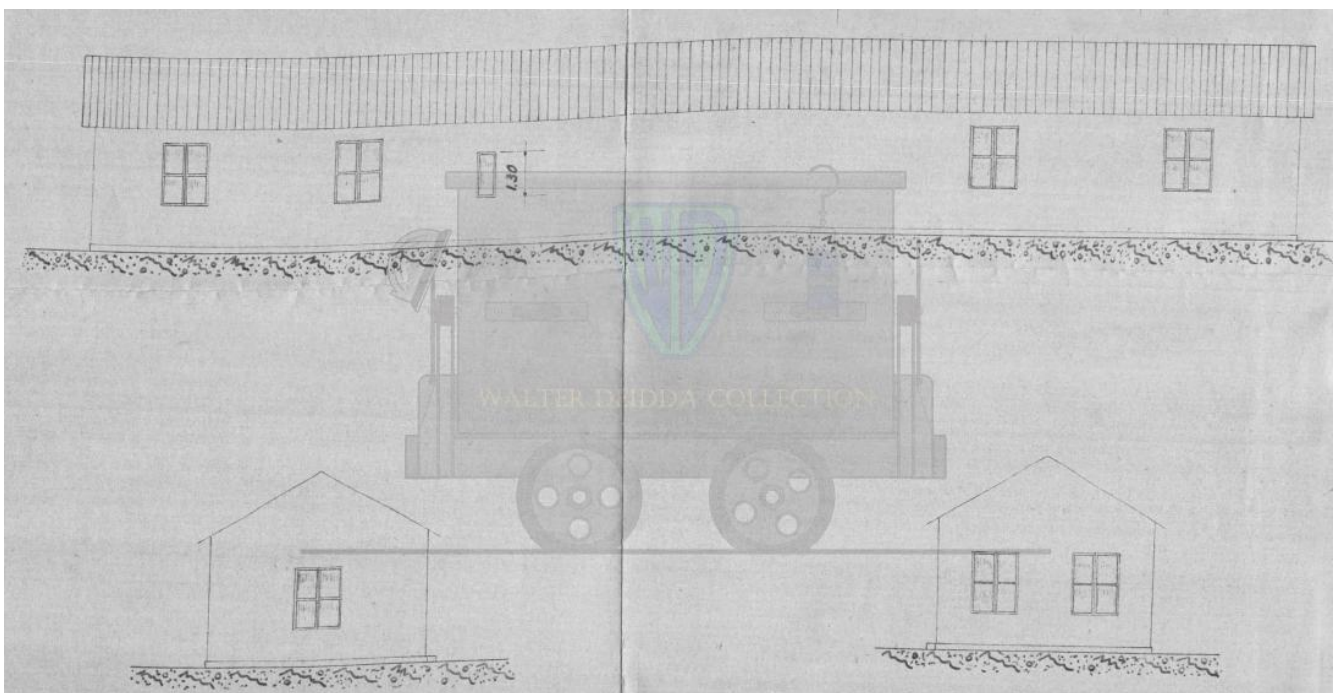
Progetto Originale Storico dei Fabbricati

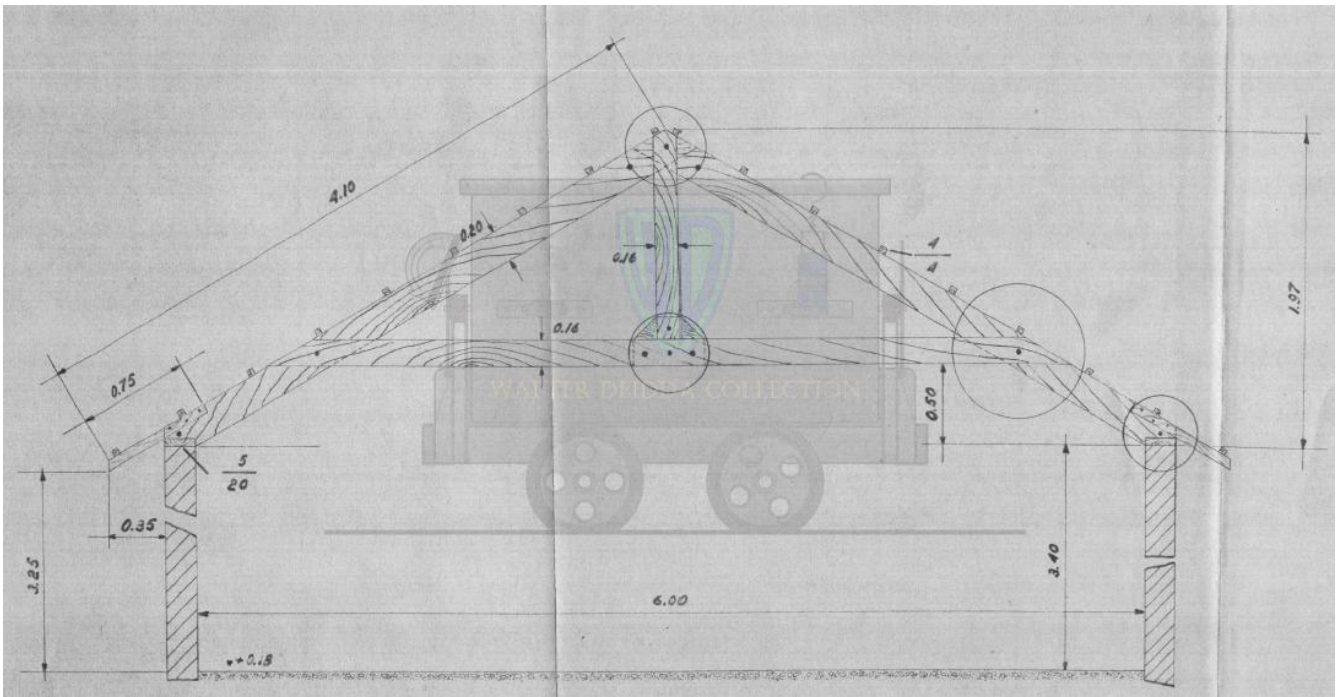


Stralcio dalla planimetria del progetto originale d'epoca del fabbricato 5

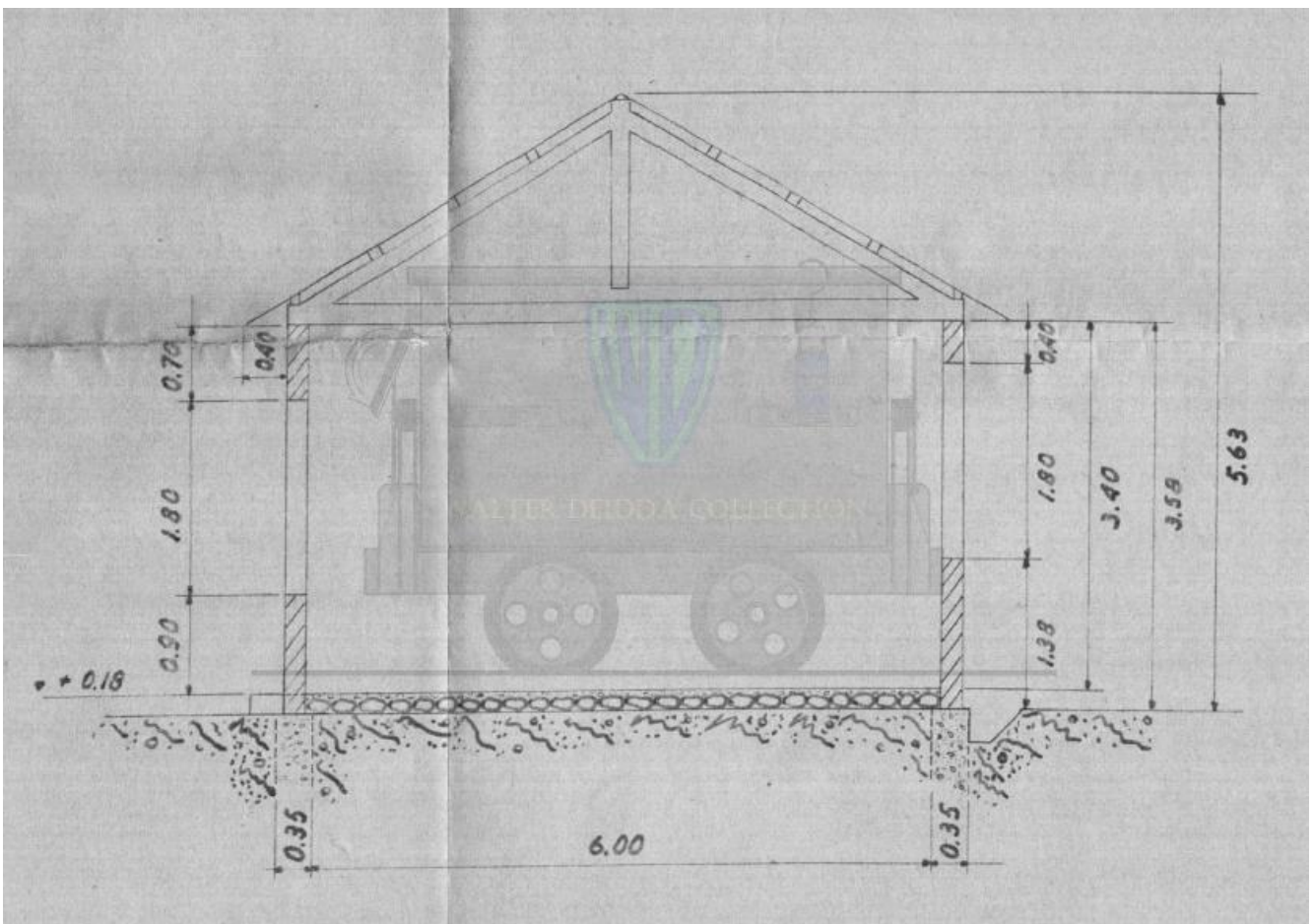


Stralcio dai prospetti del progetto d'epoca del fabbricato 3

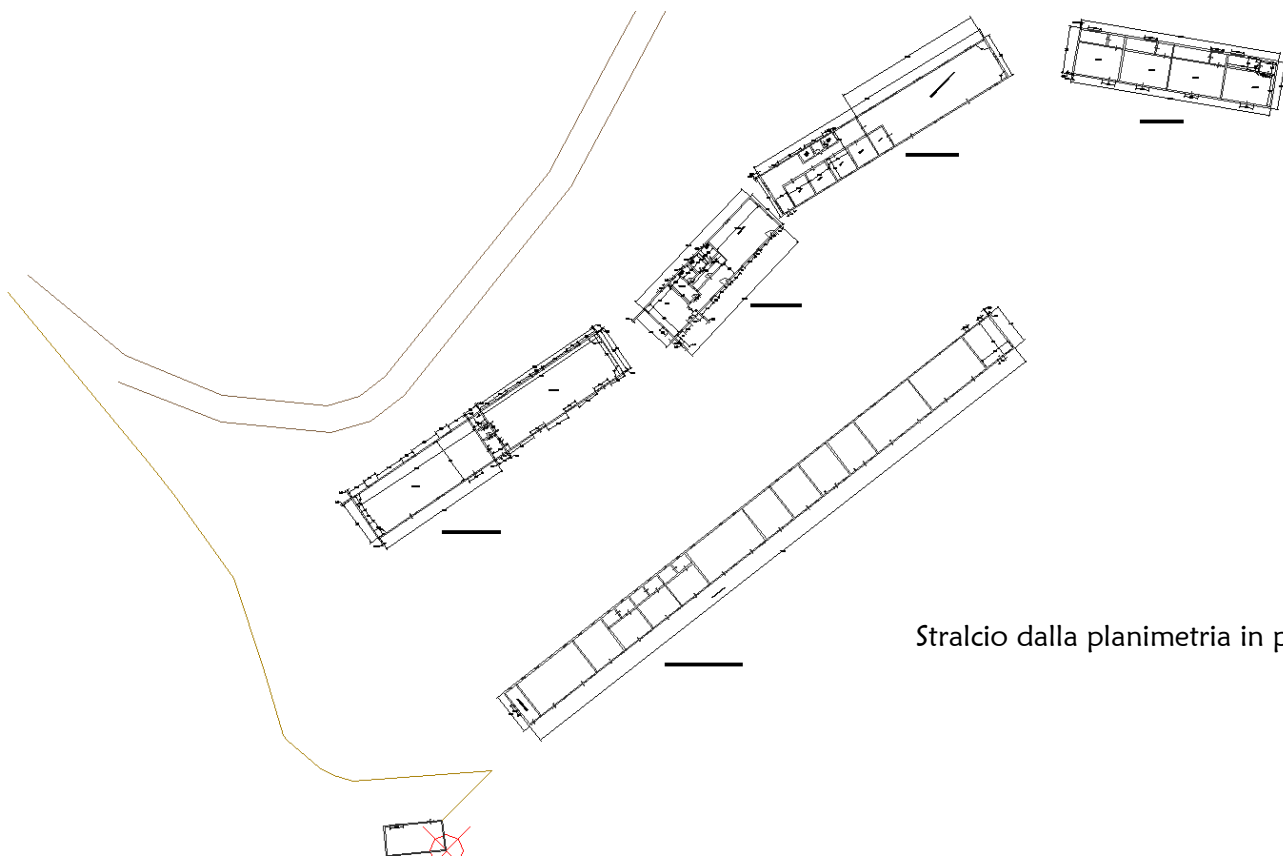




Stralcio dalle sezioni e dei particolari costruttivi delle orditure dei tetti

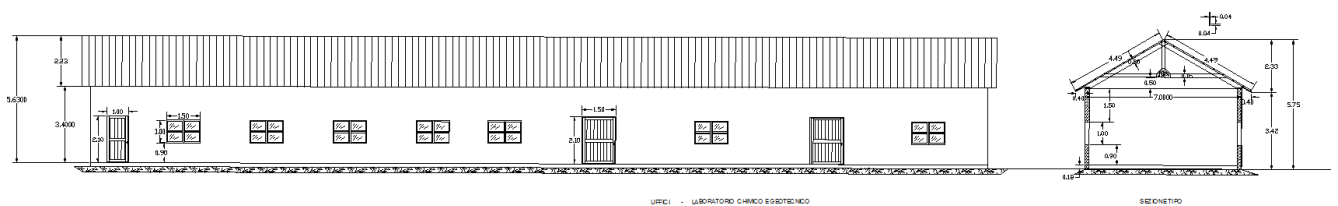


Nuovo Progetto – breve Descrizione dell’Intervento di Recupero Strutturale



Stralcio dalla planimetria in progetto

Nel progetto di recupero del villaggio, un progetto di rivalutazione storica, si è cercato di tenere una coesione tra passato e presente, indirizzando la ristrutturazione e la ricostruzione dei fabbricati sui disegni e le caratteristiche dell’epoca originaria inserendosi così in modo armonico nel contesto paesaggistico per dare al villaggio un aspetto il più possibile fedele a quello originario realizzando le strutture con materiale, pietra e legname locale tipico dei luoghi.



L’adeguamento delle strutture, ricostruite il più possibile come in originale, saranno ovviamente adeguate ai moderni canoni di costruzione per la sicurezza, l’abitabilità ed il comfort (salute, igiene) per una buona durabilità nel tempo.

La destinazione d'uso vedrà privilegiare le specifiche esigenze future della miniera (officina, magazzino, uffici, laboratori chimico e geotecnico di prove sui materiali, sala mensa ecc..) e locali da adibire all'accoglienza dei visitatori (per garantire assistenza turistica a persone che potrebbero prolungare le visite alla miniera anche per motivi di studio).

Locali e strutture saranno inoltre dedicati alle esigenze dell'azienda agro pastorale per il riparo del bestiame, ricovero di mezzi, attrezzature e laboratori artigianali per la lavorazione e valorizzazione dei prodotti locali (latte, formaggi, uova, salumi, prosciutti).

Al momento dell'ottenimento dei permessi per costruire, previa presentazione del progetto definitivo alle amministrazioni locali per il rilascio delle concessioni edilizie con annessi i sub-procedimenti per le opere ed i servizi adeguati, verranno contattate imprese ed artigiani del territorio in quanto si vuole assolutamente che le opere e le strutture del villaggio siano realizzate da maestranze locali e da laboratori artigianali che inoltre privilegiano utilizzare materiale primario tipico dei luoghi.

Stima Oneri Opere di Ripristino Villaggio Minerario

La ristrutturazione del Villaggio Minerario Giacurru assume, come abbiamo visto, tutti i caratteri di un Opera di Compensazione Ambientale pur essendo utile ai fini degli usi della miniera stessa. Le opere di ristrutturazione e ricostruzione si stima che possano aver inizio dopo il terzo anno di vigenza, ovvero dopo che l'attività mineraria vera e propria vada a regime con la produzione in sotterraneo.

Il computo metrico estimativo viene calcolato mediante i parametri e le voci del Prezziario Regionale delle Opere Pubbliche della Sardegna.

Le opere, che come si nota rappresentano un investimento importante sulla compensazione ambientale che ne deriva, verranno realizzate e sostenute totalmente a spese della società mineraria con i proventi della miniera stessa che, come descritto nel progetto, metterà a disposizione i locali dei fabbricati anche per le visite mirate alla valorizzazione turistico - scientifica dando un contributo tecnico-conoscitivo al progetto di valorizzazione della strategica risorsa mineraria.

		TOT. COSTO RIPRISTINO		€ 1.040.156,88
--	--	--------------------------	--	----------------

Stima Oneri Ripristino Villaggio Minerario Giacurru