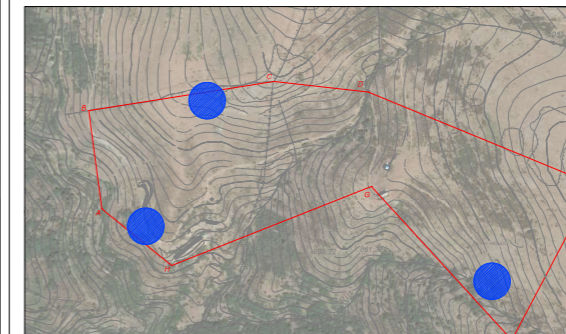


RIPRESA DEI CANTIERI MINERARI  
DI PERDABILA, PERDABILA ALTA E MAMMOINI  
GADONI-ARITZO

VERIFICA PREVENTIVA  
DELL'INTERESSE ARCHEOLOGICO  
(D. Lgs. 50/2016, art. 25)

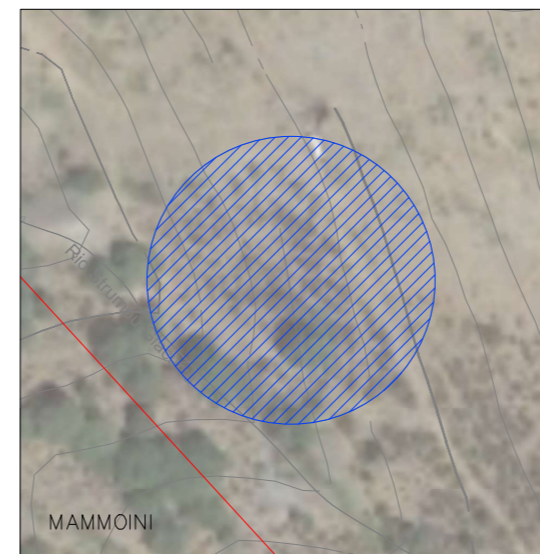
VISIBILITA' DEI SUOLI

SCALA 1:2000



VISIBILITA' DEI SUOLI

SCALA 1:1000



COMMITTENTE:  
SABBIE DI PARMA S.R.L.  
Strada Argine Maestro del Po,6 - 43016 Polesine Zibello (PR)  
C.F.-P.IVA 02235870348

PROGETTAZIONE:

Archeologi Responsabili:

DOTT. PIER TONIO PINNA - DOTT.SSA ANTONELLA UNALI

Cartografia:

DOTT.SSA MARIA ANTONIETTA DEMURTAS

CARTA DELLA VISIBILITA' DEI SUOLI

SCALA:

1:1000

**MusArTe**  
MUSEI ARCHEOLOGIA E TERRITORIO

MUSARTE - MUSEI ARCHEOLOGIA E TERRITORIO SOCIETA' COOPERATIVA  
VIA SANTA MARIA DEI BRUNELLI 10/R  
PR 43014