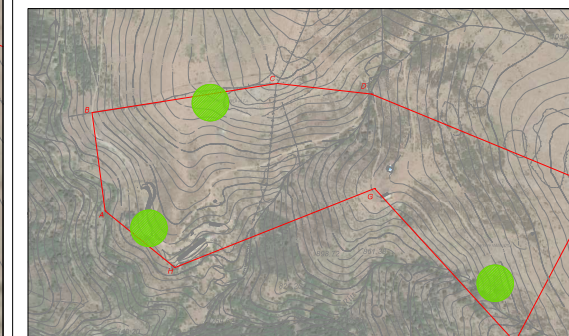
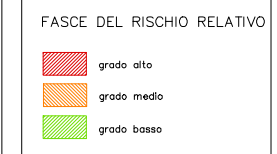


RIPRESA DEI CANTIERI MINERARI
DI PERDABILA, PERDABILA ALTA E MAMMOINI
GADONI-ARITZO

VERIFICA PREVENTIVA
DELL'INTERESSE ARCHEOLOGICO
(D. Lgs. 50/2016, art. 25)

FASCE DI RISCHIO RELATIVO

SCALA 1:2000



FASCE DI RISCHIO RELATIVO

SCALA 1:1000



COMMITTENTE:
SABBIE DI PARMA S.R.L.
Strada Argine Maestro del Po,6 – 43016 Polesine Zibello (PR)
C.F.-P.IVA 02235870348

PROGETTAZIONE:

Archeologi responsabili
DOTT. PIER TONIO PINNA - DOTT.SSA ANTONELLA UNALI

Cartografia
DOTT. SSA MARIA ANTONIETTA DEMURTAS

CARTA RISCHIO RELATIVO

SCALA:
1:1000

MUSARTE

MUSEI ARCHEOLOGIA E TERRITORIO
MUSARTE - MUSEI ARCHEOLOGIA E TERRITORIO SOCIETA' COOPERATIVA
VIA SANTA MARIA, 06 09090 SUNI (OR)
PIVA 1274480914