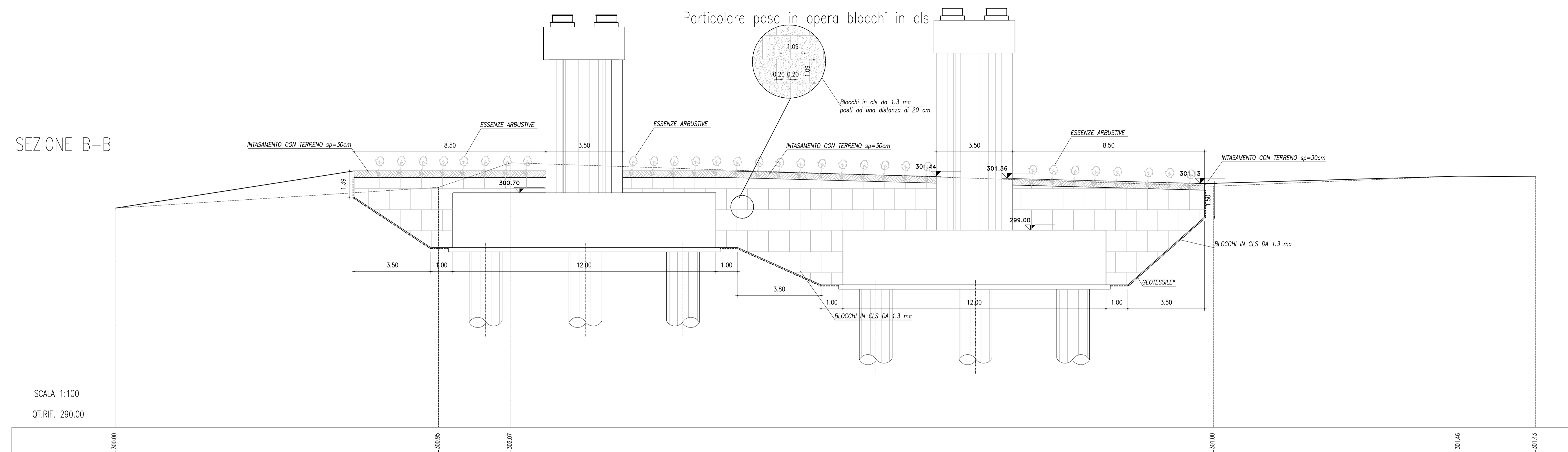


SEZIONE B-B

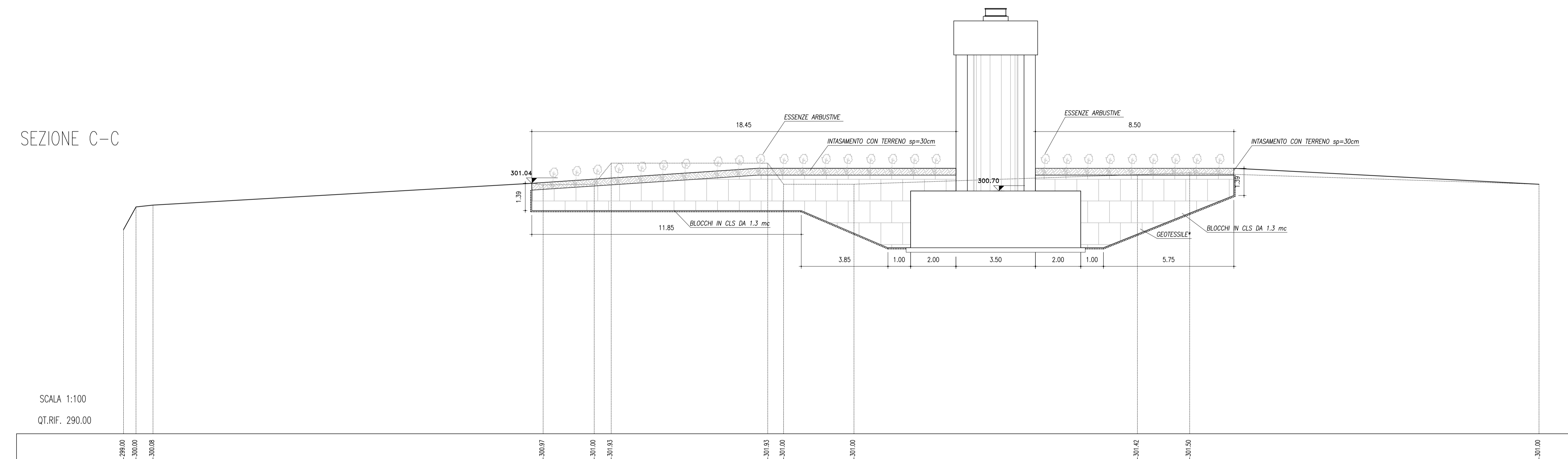


SCALA 1:100
QT.RIF. 290.00

CARATTERISTICHE DEI MATERIALI	
Cabbioni	- Diametro filo zincato = 2.7 mm
	- Normativo di riferimento = UNI 8018
	- Modulo = 6x6 cm
Geotessile non tessuto	- Polimero = 100 % Polipropilene
	- Peso specifico = 500 g/m ²
	- Punto di fusione = 165 °C
	- Tipo di fibra = Filamento continuo 40-50 micron Termosaldatura
Calcestruzzo magroni	- Classe di resistenza = C12/15
	- Normativo di riferimento = UNI EN 206-1
Calcestruzzo soglie/briglie/blocchi	- Classe di resistenza C25/30 (UNI 9888)
	- Classe di esposizione XC3 (UNI EN 206-1)
	- Classe di consistenza S4 (UNI 9418)
	- Diametro max degli aggregati 32 mm
Acciaio per cls soglie/briglie/blocchi	- Fe B 44 K Controlato in stabilimento
	- Saldabile
Armatura blocchi	- Copriferro 50 mm
	- 1 x 12/30

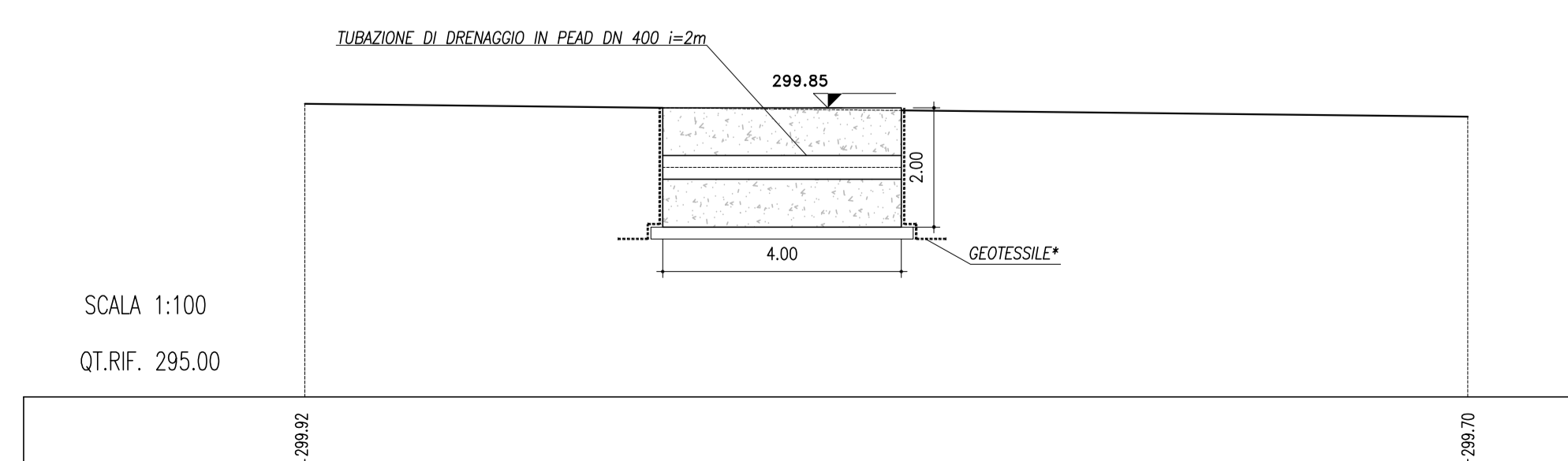
Tutti i materiali indicati nei dettagli, che sono eventualmente riconducibili ad uno specifico caso produttivo, sono da intendersi a puro titolo di riferimento, rimandando all'impresa esecutrice e alla Direzione Lavori la libera scelta di materiali diversi con caratteristiche equivalenti.

SEZIONE C-C



SCALA 1:100
QT.RIF. 290.00

SEZIONE D-D



PA 12/09
CORRIDOIO PLURIMODALE TIRRENICO - NORD EUROPA
ITINERARIO AGRIGENTO - CALTANISSETTA - A19
S.S. N° 640 "DI PORTO EMPEDOCLE"
AMMODERNAMENTO E ADEGUAMENTO ALLA CAT. B DEL D.M. 5.11.2001
Dal km 44+000 allo svincolo con l'A19

PROGETTO ESECUTIVO



SISTEMAZIONI IDRAULICHE
VALLONE SALSO - VIADOTTO SALSO
Sistemazione fluviale sul Vallone - Sezioni - Tav. 1/2

Codice Unico Progetto (CUP) : F91B09000070001

Codice Elaborato: PA12_09 - E 1 9 4 | O | 2 | 1 | 2 | V | A | 1 | 2 | I | W | A | 0 | 0 | 6 | B

F						
D						
C						
B	Luglio 2011	Revisione a seguito di incontri con il Committente	A. SALVAGO	R. CAPOCCHI	M. LITI	P. PAGLINI
A	Aprile 2011	EMISSIONE	A. SALVAGO	A. TURSO	M. LITI	P. PAGLINI
REV.	DATA	DESCRIZIONE	REDATTO	VERIFICATO	APPROVATO	AUTORIZZATO
Responsabile del procedimento:			Ing. MAURIZIO ARAMINI			

Il Progettista: **GIAN LUCA MENZINI** (INGEGNERE DEGLI INGEGNERI DI FIRENZE N° 4533)

Il Consulente Tecnico: **DRONE PREGLI GIOIELLI** (INGEGNERE N° 179)

Il Consulente Tecnico: **CAPOCCHI RICCARDO** (INGEGNERE N° 1807)

Il Coordinatore per la sicurezza in fase di progetto: **ALESSANDRO SARTIO** (INGEGNERE DELLA SICURTÀ N° 14853)

Il Direttore dei lavori: **PEPPINO MASALO** (INGEGNERE DELLA SICURTÀ N° 14447)