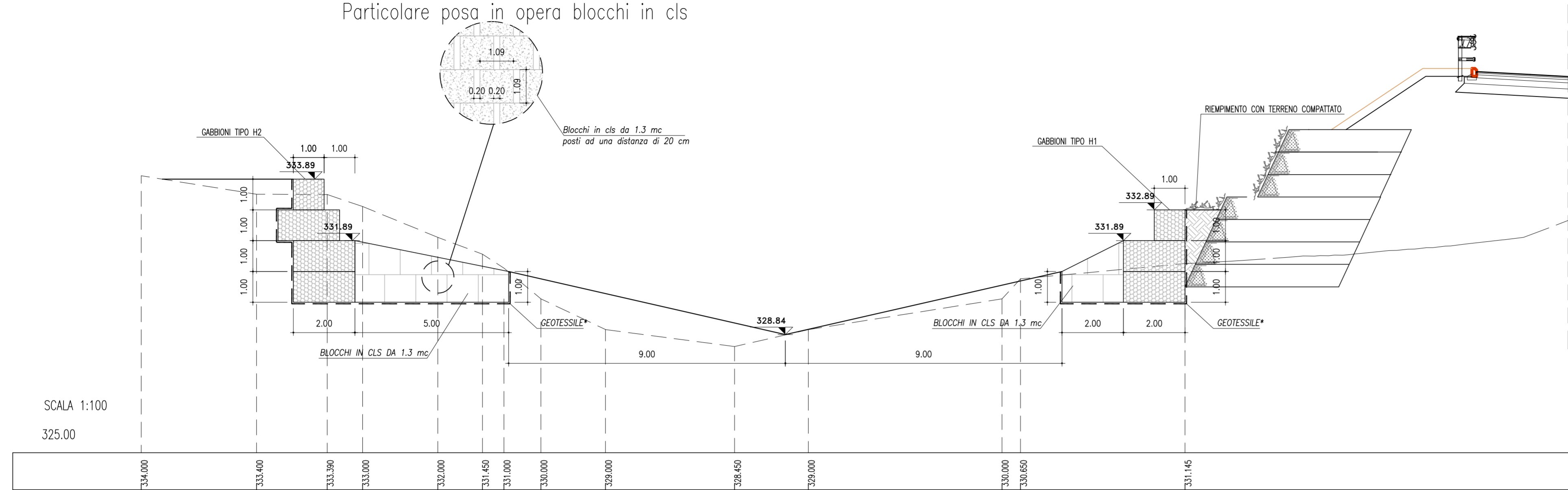


SEZIONE A-A

Particolare posa in opera blocchi in cls

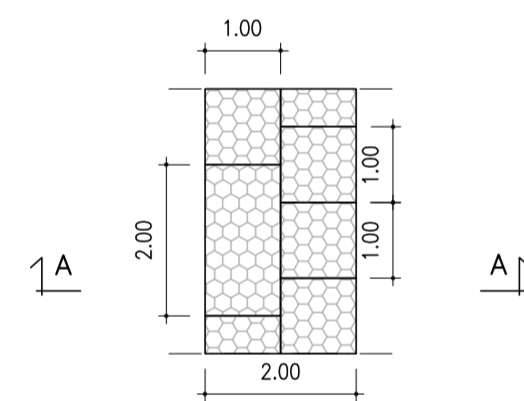


CARATTERISTICHE DEI MATERIALI		
Gabbioni	Diametro filo zincato = Normativa di riferimento = Maglia =	2,7 mm UNI 8018 6x6 cm
Geotessile non tessuto	Polimero = Peso specifico = Punto di fusione = Tipo di fibra = Diametro fibra = Tipo di legame delle fibre =	100 % Polipropilene 500 g/mq 165 °C Filamento continuo 40-50 micron Termosaldatura
Calcestruzzo magroni	Classe di Resistenza = Normativa di riferimento =	C12/15 UNI EN 206-1
Calcestruzzo soglie/briglie/blocchi	Classe di resistenza C25/30 (UNI 9858) Classe di esposizione XC2 (UNI EN 206-1) Classe di consistenza S4 (UNI 9418) Diametro max degli aggregati 32 mm Capillarità 50 mm	
Acciaio per cls soglie/briglie/blocchi	Fe B 44 K Controllato in stabilimento Solabile	
Armatura blocchi	Capillarità 50 mm 1 ø 12/30	

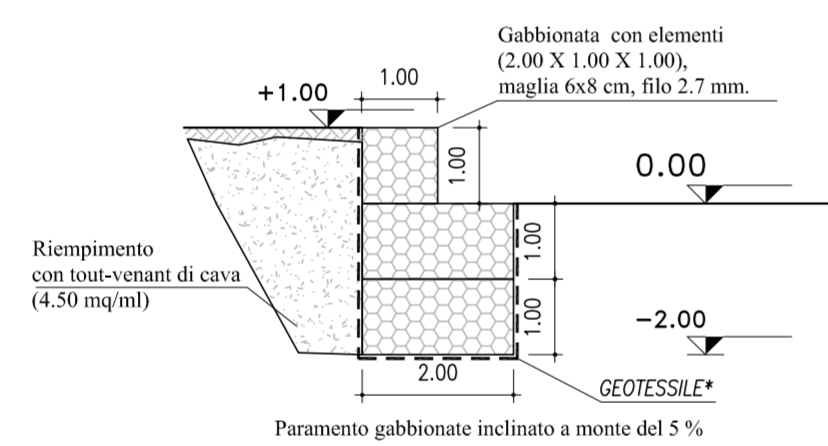
Tutti i materiali indicati nei dettagli, che sono eventualmente riconducibili ad una precisa casa produttrice, sono da intendersi a puro titolo di riferimento, rimandando all'impresa esecutrice e alla Direzione Lavori la libera scelta di materiali diversi con caratteristiche equivalenti.

GABBIONATA TIPO H1

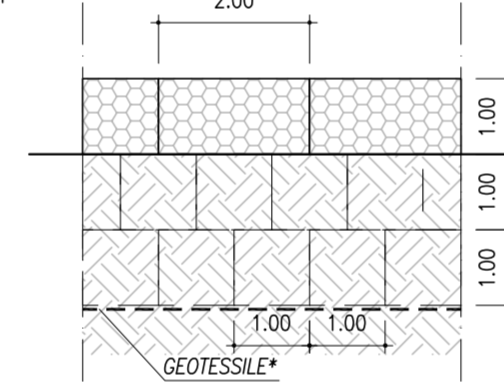
Scala 1:100  
Pianta



Sezione A-A



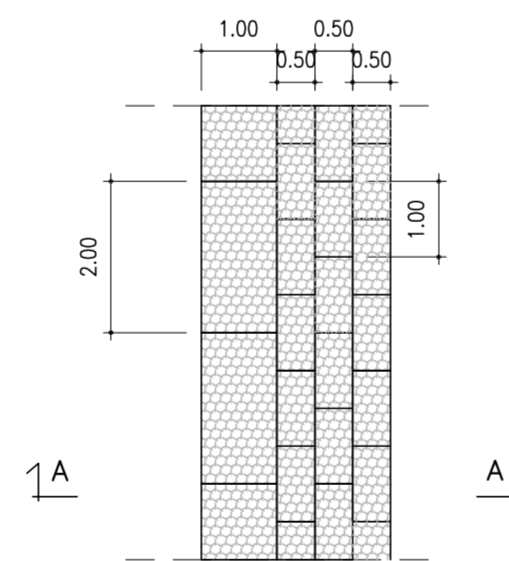
Prospetto



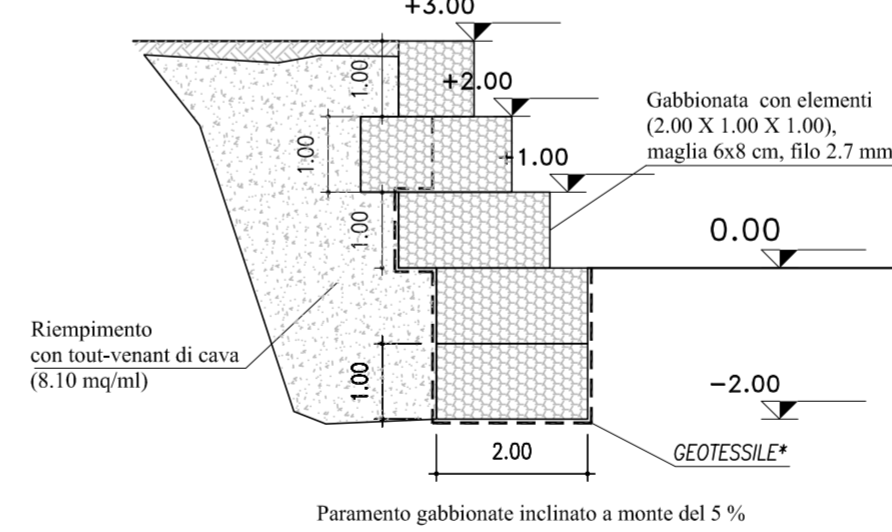
\*GEOTESSILE NON TESSUTO TERMOSALDATO IN FIBRA DI POLIPROPILENE A FILO CONTINUO, IMPIEGATO COME STRATO DI SEPARAZIONE E FILTRAZIONE

GABBIONATA TIPO H3

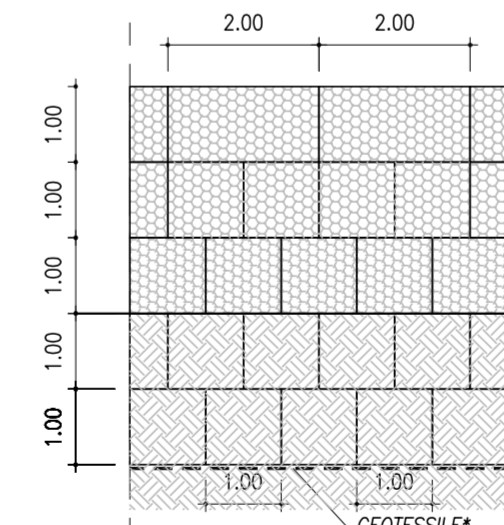
Scala 1:100  
Pianta



Sezione A-A



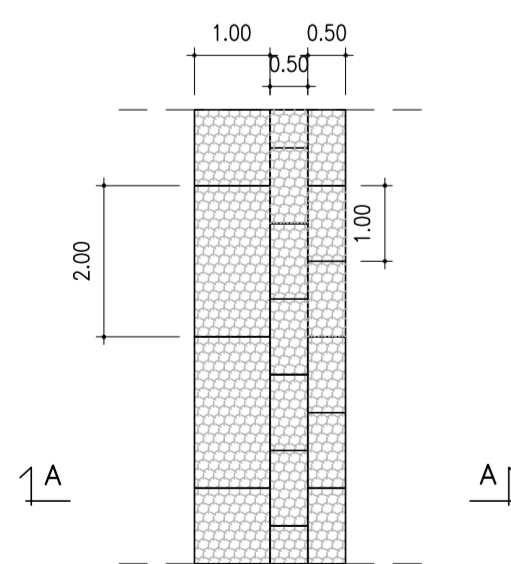
Prospetto



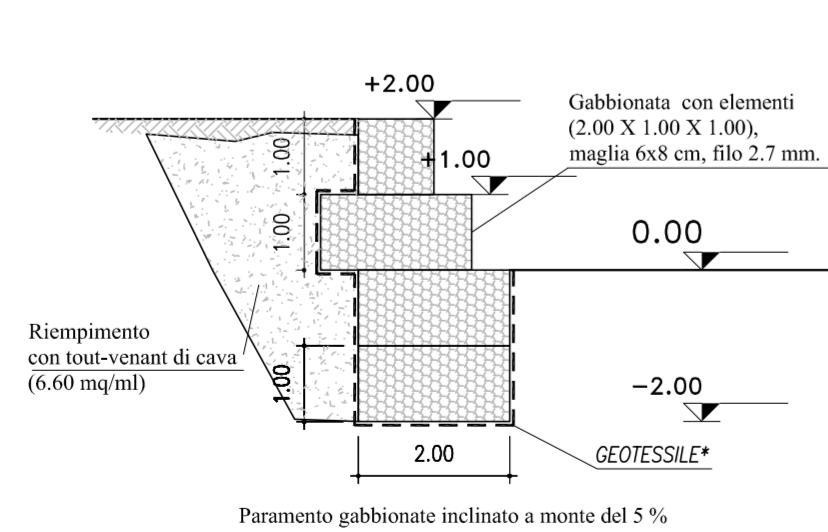
\*GEOTESSILE NON TESSUTO TERMOSALDATO IN FIBRA DI POLIPROPILENE A FILO CONTINUO, IMPIEGATO COME STRATO DI SEPARAZIONE E FILTRAZIONE

GABBIONATA TIPO H2

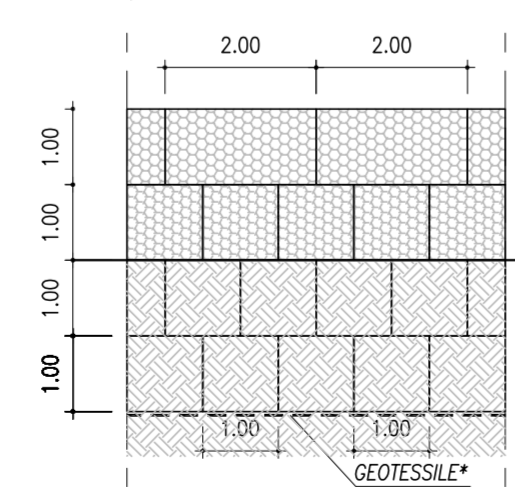
Scala 1:100  
Pianta



Sezione A-A



Prospetto



\*GEOTESSILE NON TESSUTO TERMOSALDATO IN FIBRA DI POLIPROPILENE A FILO CONTINUO, IMPIEGATO COME STRATO DI SEPARAZIONE E FILTRAZIONE



PA 12/09  
CORRIDOIO PLURIMODALE TIRRENICO - NORD EUROPA  
ITINERARIO AGRIGENTO - CALTANISSETTA - A19  
S.S. N° 640 "DI PORTO EMPEDOCLE"  
AMMODERNAMENTO E ADEGUAMENTO ALLA CAT. B DEL D.M. 5.11.2001  
Dal km 44+000 allo svincolo con l'A19

PROGETTO ESECUTIVO



SISTEMAZIONI IDRAULICHE  
VALLONE ARENELLA - SCATOLARE MONTESTRETTO  
Sistemazione idraulica sul Vallone - Sezioni

Codice Unico Progetto (CUP) : F91B0900070001																				
Codice Elaborato:																				
PA12_09 - E	1	9	6	0	1	2	1	4	V	A	1	4	I	W	A	0	0	6	A	1:100
F																				
E																				
D																				
C																				
B																				
A	Aprile 2011	EMISSIONE			A. SALVAGO	A. TURSO	M. LITI	P. PAGLINI												
REV.	DATA	DESCRIZIONE			REDATTO	VERIFICATO	APPROVATO	AUTORIZZATO												
Responsabile del procedimento: Ing. MAURIZIO ARAMINI																				

Il Progettista: **ING. LUCA MARCHINI** (Ordine Ingegneri Firenze n° 4533)

Il Consulente: **ING. TURSO Adriano** (Ordine Ingegneri Roma n° 1400)

Il Coordinatore per la sicurezza in fase di progetto: **ING. MESSANRO SALVAGO** (Ordine Ingegneri Roma n° 14853)

Il Direttore dei lavori: **ING. PEPPINO MARABOCCO** (Ordine Ingegneri Roma n° 14447)