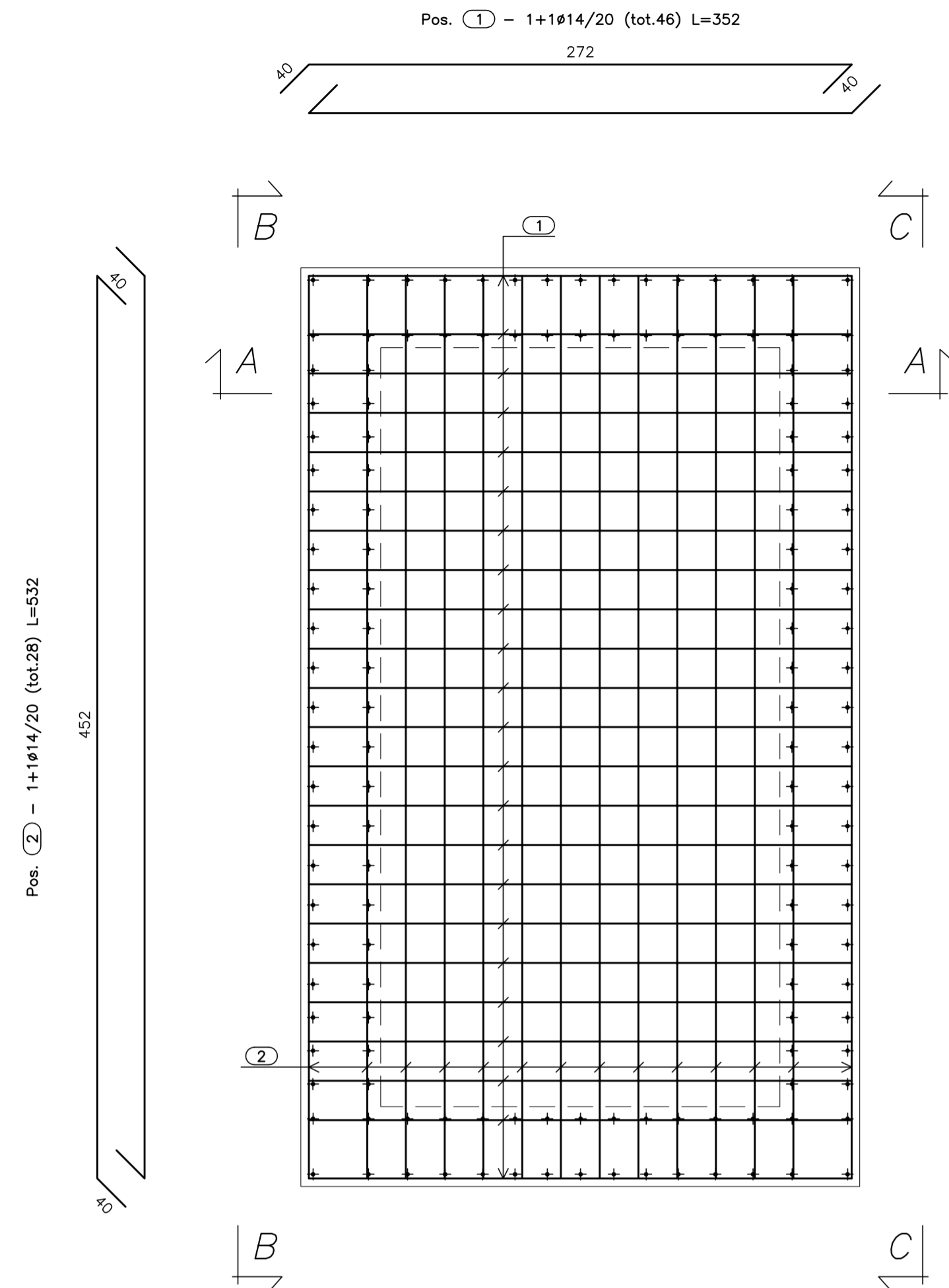
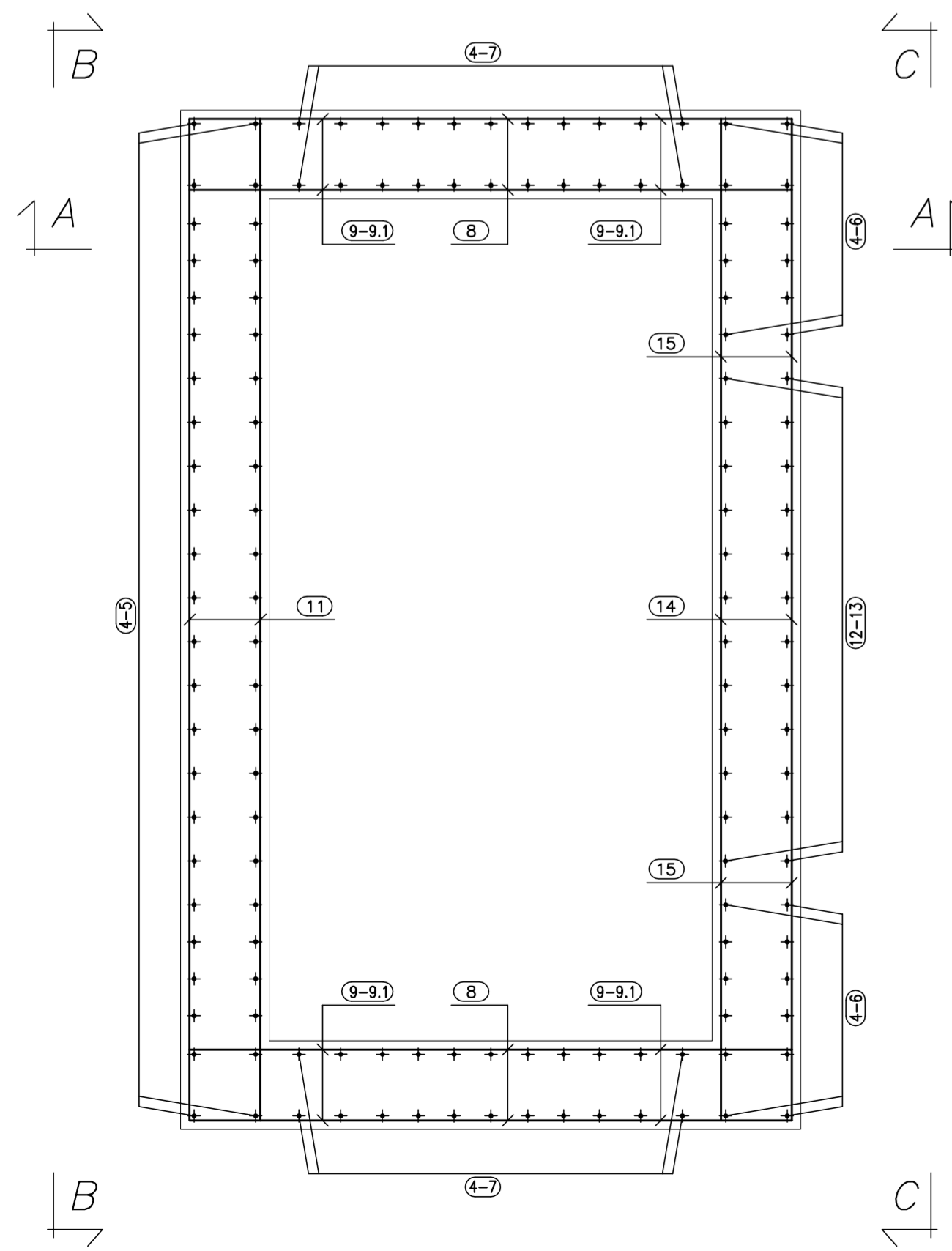


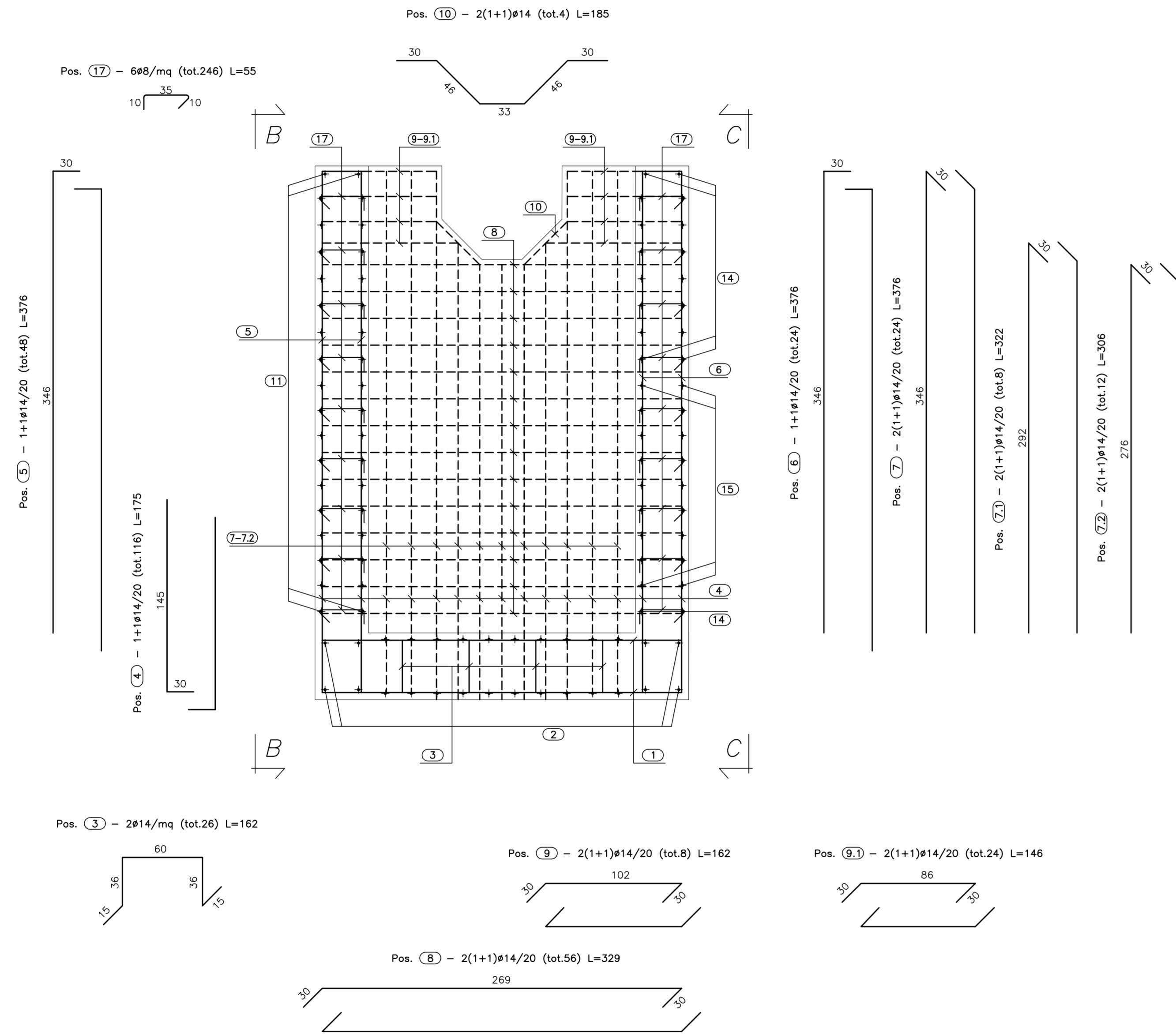
**PIANTA FONDAZIONE**  
(SCALA 1:25)



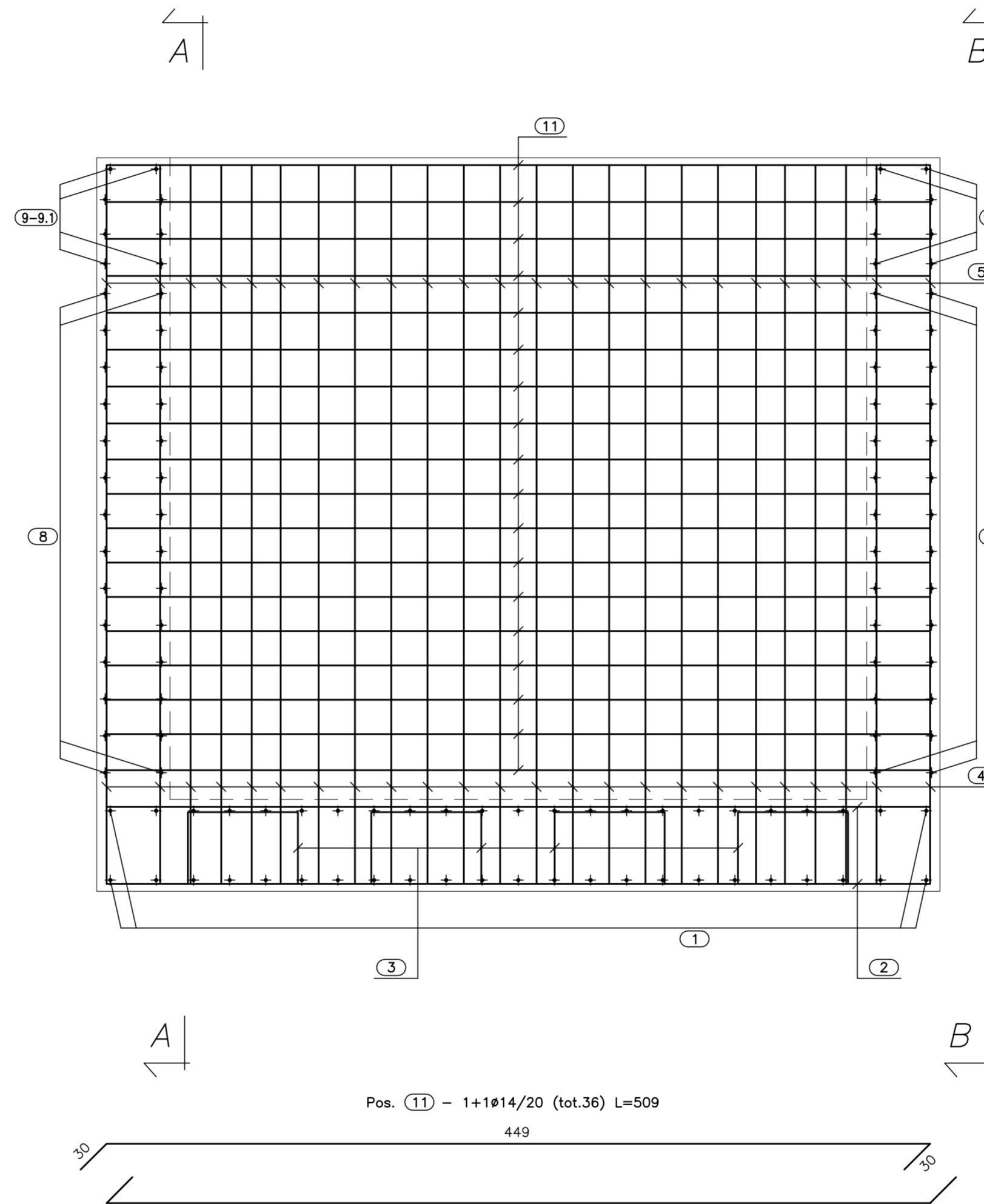
**PIANTA SPICCATO**  
(SCALA 1:25)



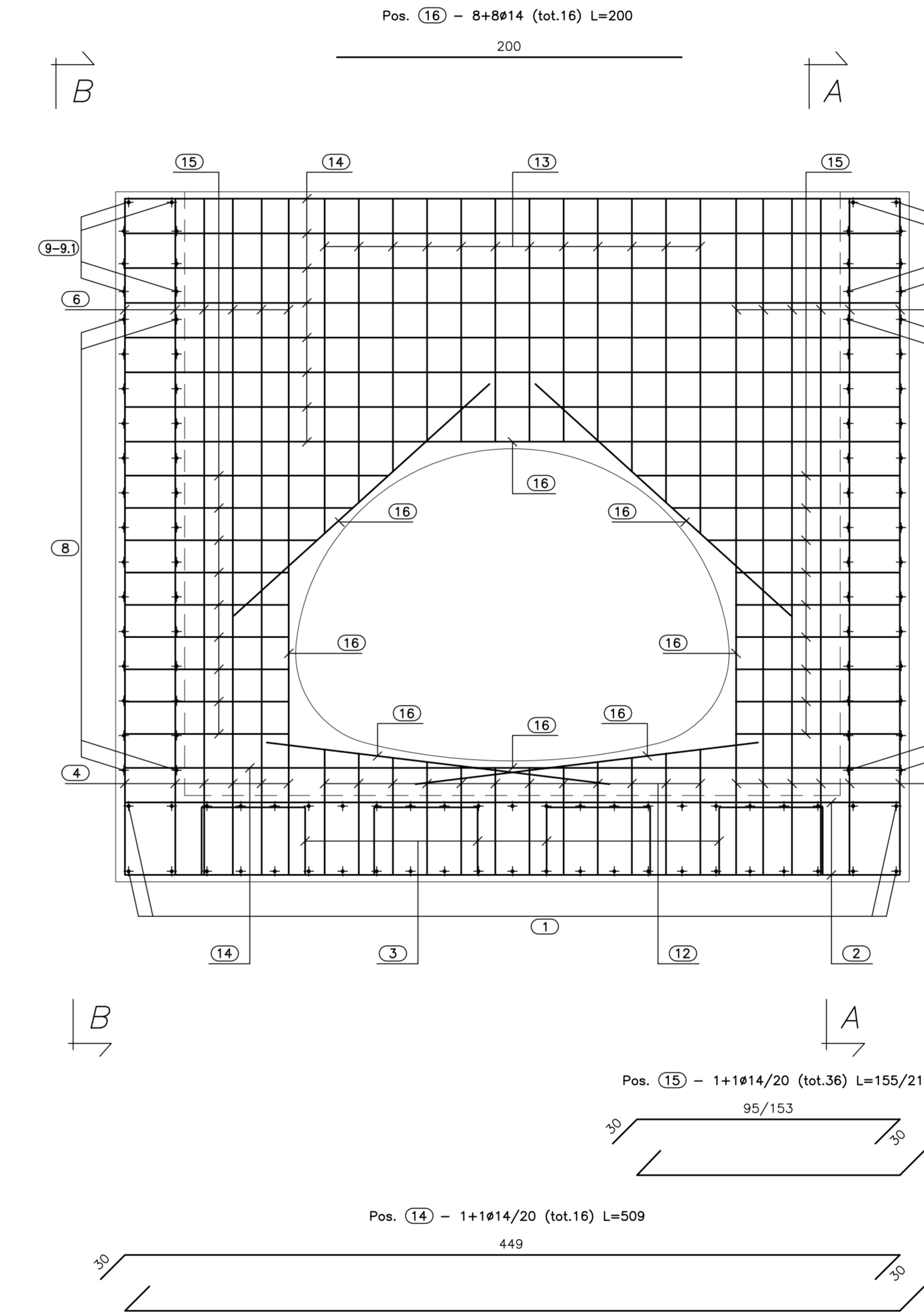
**SEZ. A-A**  
(SCALA 1:25)



**VISTA. B-B**  
(SCALA 1:25)



**VISTA. C-C**  
(SCALA 1:25)



**CALCESTRUZZO (UNI EN 206-1):**  
**MAGRONI:**  
- CLASSE DI RESISTENZA C12/15  
**STRUTTURE DI FONDAZIONE/ELEVAZIONE:**  
- CLASSE DI RESISTENZA C28/35 (UNI 9858)  
- CLASSE DI ESPOSIZIONE XA1 (UNI EN 206-1)  
- CLASSE DI CONSISTENZA S4 (UNI 9418)  
- COPRIFERRO 40mm  
**DIAMETRO MAX DEGLI AGGREGATI 32 mm**  
**ACCIAIO PER C.A.:**  
- Fe B 44 K Controllato in stabilimento saldabile  
**ACCIAIO PER TUBI ARMCO:**  
- TIPOLOGIA Fe 360 B  
- BULLONI Classe 8.8  
- ZINCATURA applicata a caldo con incidenza non inferiore a 305 g/mq per faccia



PA 12/09  
CORRIDOIO PLURIMODALE TIRRENICO - NORD EUROPA  
ITINERARIO AGRIGENTO - CALTANISSETTA - A19  
S.S. N° 640 "DI PORTO EMPEDOCLE"  
AMMODERNAMENTO E ADEGUAMENTO ALLA CAT. B DEL D.M. 5.11.2001  
Dal km 44+000 allo svincolo con l'A19

**PROGETTO ESECUTIVO**



**OPERE IDRAULICHE**  
Tomini ARMCO - Asse Principale  
Tomino T01 - 2.41x1.71 al km 0+226.68 - Armatura Imbocco

Codice Unico Progetto (CUP) : F91B09000070001

Codice Elaborato:  
PA12\_09 - E 2 0 8 T O 2 0 1 T C 0 1 H B Z 0 0 2 A Scale: 1:25

REV.	DATA	DESCRIZIONE	REDDATTO	VERIFICATO	APPROVATO	AUTORIZZATO
A	Aprile 2011	EMISSIONE	A. SALVAGO	A. TURSO	M. LITI	P. PAGLINI

Responsabile del procedimento: Ing. MAURIZIO MAURIZIO

Il Progettista: **GIAN LUCA MAURIZIO** - Ordine degli Ingegneri di Firenze n°4333

Il Consulente: **GRUPPO INGENGERIA** - Direzione Regionale Toscana - Dott. Geol. MAURIZIO MAURIZIO n°14853

Il Coordinatore per la sicurezza in fase di progetto: **ALESSANDRO TURSO** - Ordine degli Ingegneri di Roma n°14447

Il Direttore dei lavori: **ING. PIERLUIGI PAGLINI** - Ordine degli Ingegneri di Roma n°14447