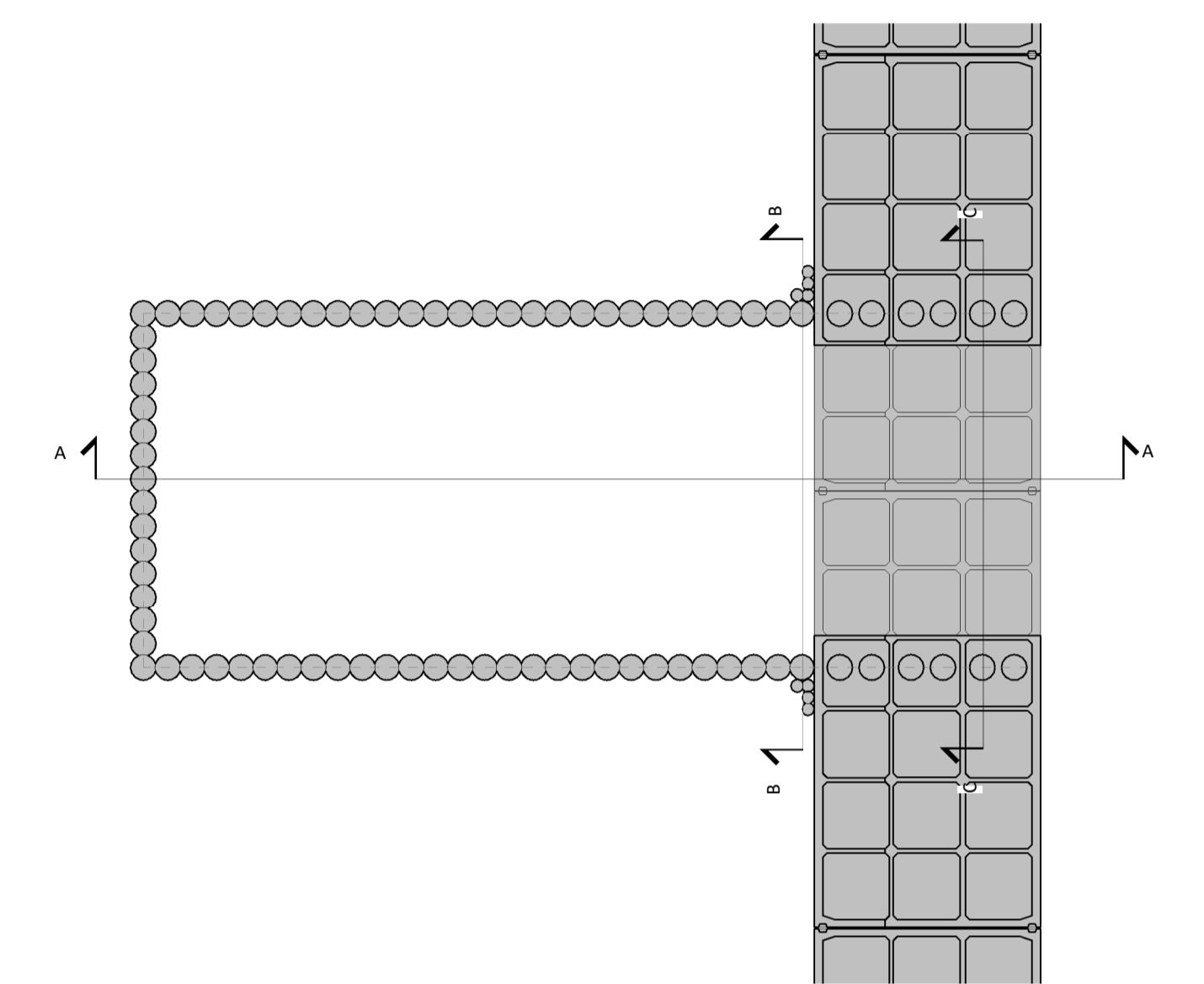


PRESCRIZIONI SUI MATERIALI

CALCESTRUZZO PER PALI E TRAVE DI CORONAMENTO
 Classe di resistenza: C35/45
 Classe di esposizione: XS3
 Rapporto massimo acqua/cemento A/C: 0,45
 Copriferro pali: 80 mm
 Copriferro trave: 70 mm

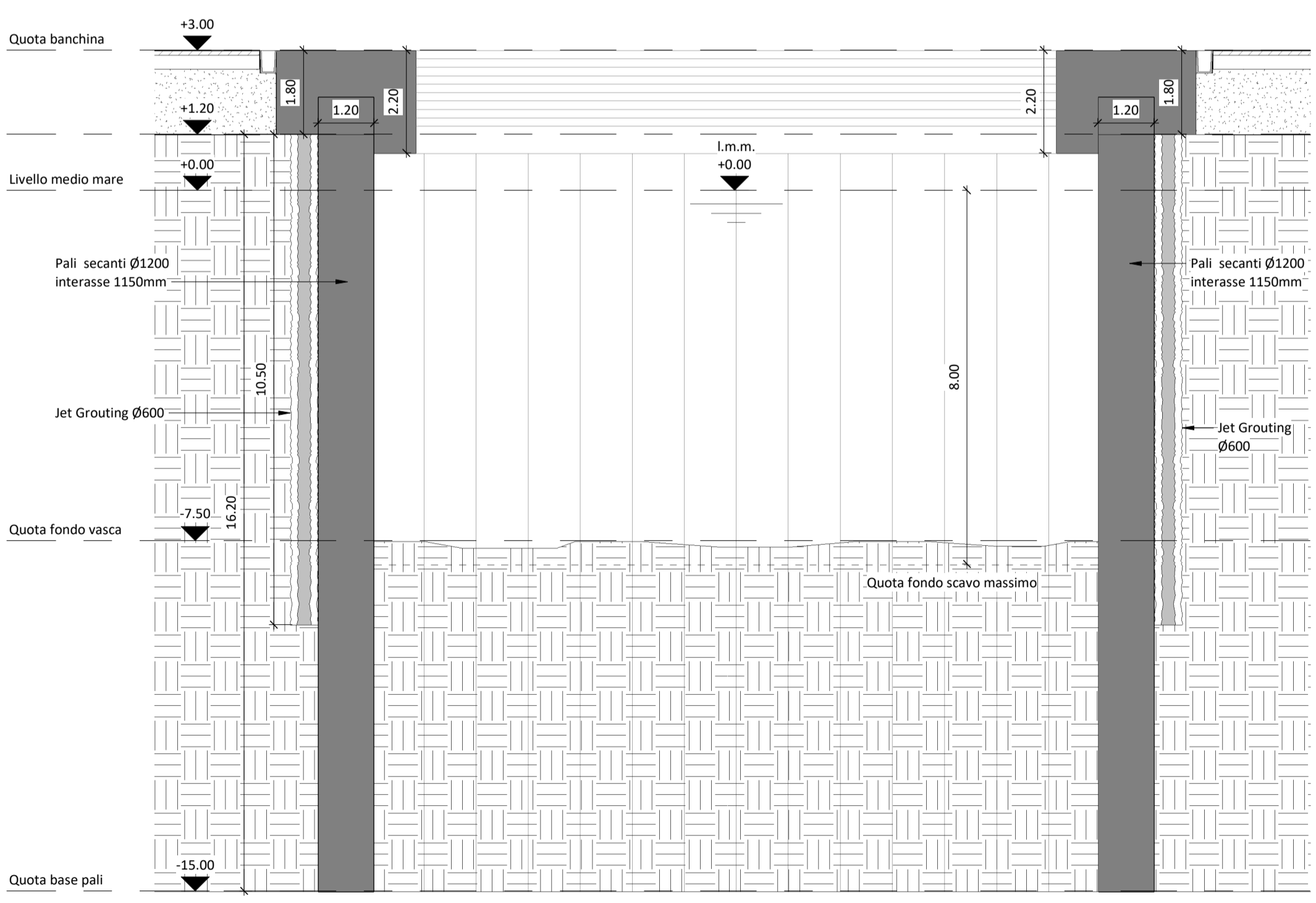
ACCIAIO PER C.A. TIPO B450C
 Armatura zincata a caldo
 Tensione caratteristica di snervamento: $f_{yk} = 450N/mm^2$
 Tensione caratteristica di rottura: $f_{tk} = 540N/mm^2$

PREDALLES PREFABBRICATE PER SOSTEGNO TRAVE DI BANCHINA
 Classe di resistenza: C35/45
 Classe di esposizione: XS3
 Armatura tipo B450C zincata a caldo
 Portata di carico: 5000kg/mq

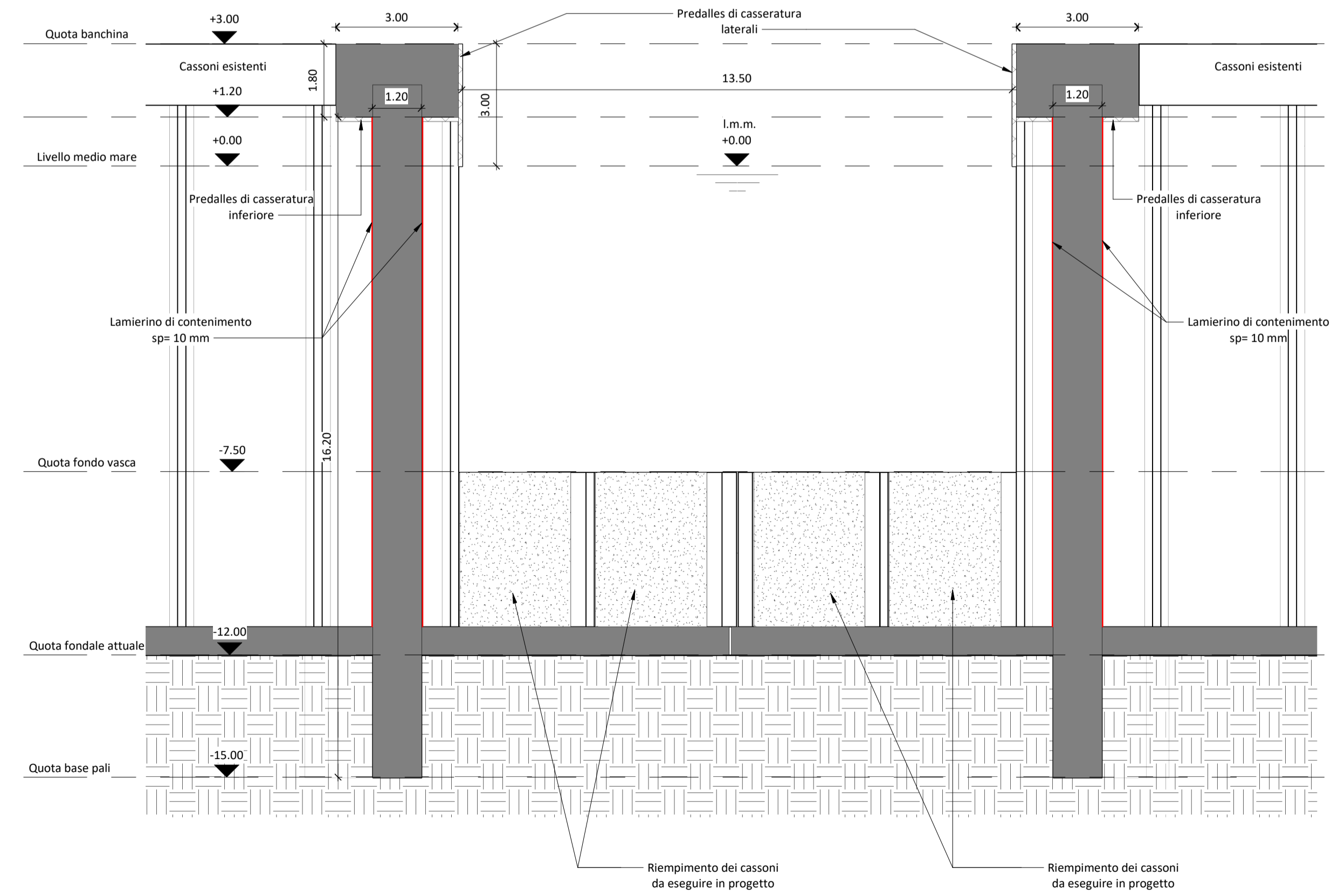


1 - Sezione AA
1 : 100

Key Plan



2 - Sezione BB
1 : 100



3 - Sezione CC
1 : 100

COMUNE DI PORTO TORRES
 Provincia di Sassari

REGIONE AUTONOMA DE SARDIGNA
 REGIONE AUTONOMA DELLA SARDEGNA

Autorità di Sistema Portuale
 del Mare di Sardegna

PROGETTO DEFINITIVO

**REALIZZAZIONE NEL PORTO DI PORTO TORRES DELLO SCALO DI ALAGGIO
 E VARO DELLE IMBARCAZIONI CON GRU,
 ALL'INTERNO DEL POLO NAUTICO DEL NORD - OVEST DELLA SARDEGNA
 - CIG 775715814A**

PROGETTISTI:
 dott. ing. Marco Pittori

COLLABORAZIONI:
 arch. Ana Rodriguez
 ing. Giulia Zanza
 ing. Silvia Potena
 ing. Beatrice Volpetti

Rev. n.	DESCRIZIONE	DATA	REDATTO DA	APPROVATO DA
00	Emissione	Giu. 2019	arch. A. Rodriguez	ing. M. Pittori
01				
02				

All. S.03

Sezioni strutturali

SCALA 1:100
 DATA Giugno 2019

Doc.: 8438

INTERPROGETTI
 INTERPROGETTI S.r.l.
 Via Luigi Lilio, 62 - 00142 ROMA / tel. 0686200297 fax 0686200298
 e-mail: info@interprogetti.net

Società certificata
 ISO 9001 : 2015
 Cert.n°50 100 9408/3

QUESTO DOCUMENTO NON PUO' ESSERE RIPRODOTTO NE' COMUNICATO A TERZI SENZA L'APPROVAZIONE DI QUESTA SOCIETA'