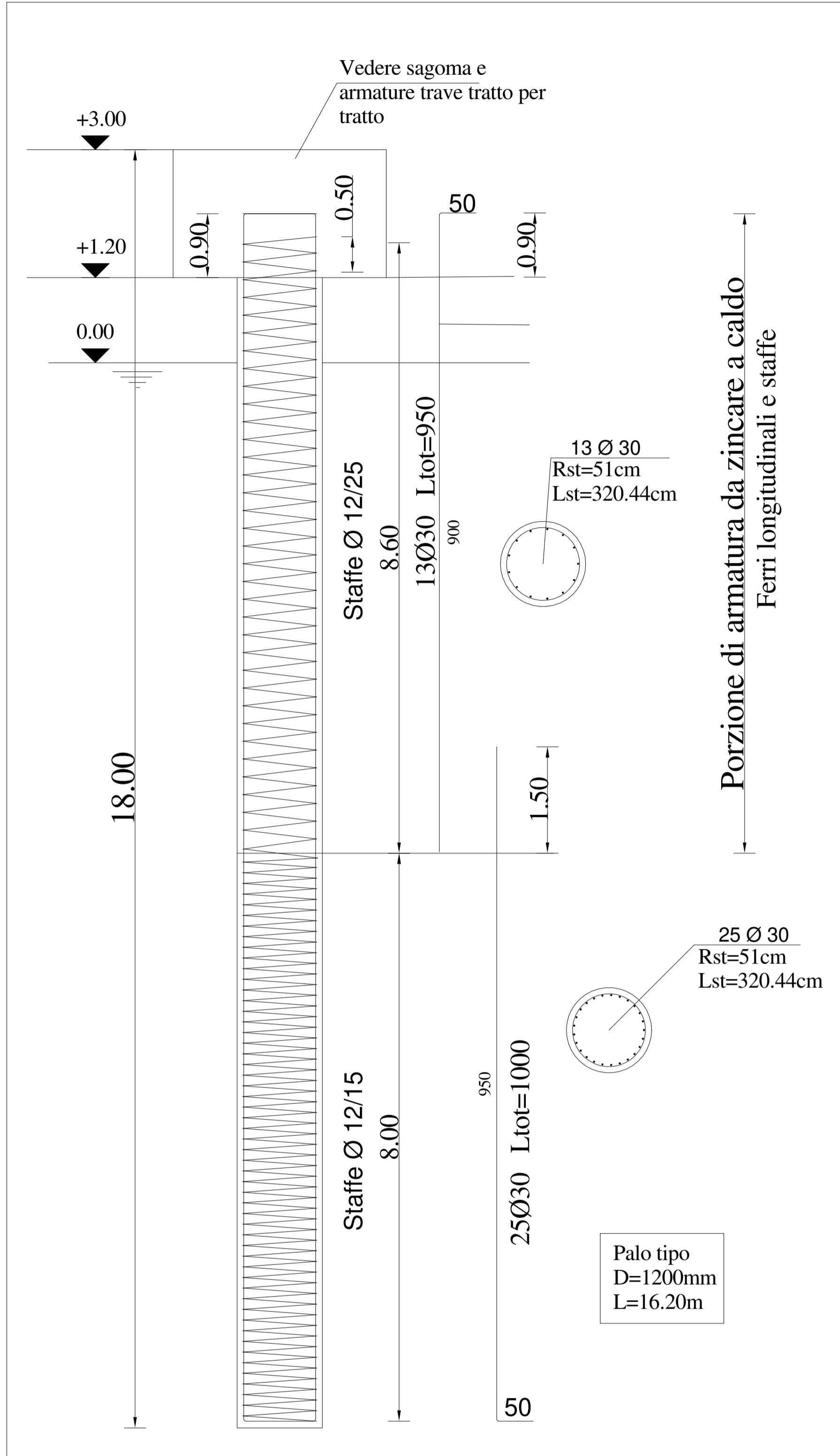
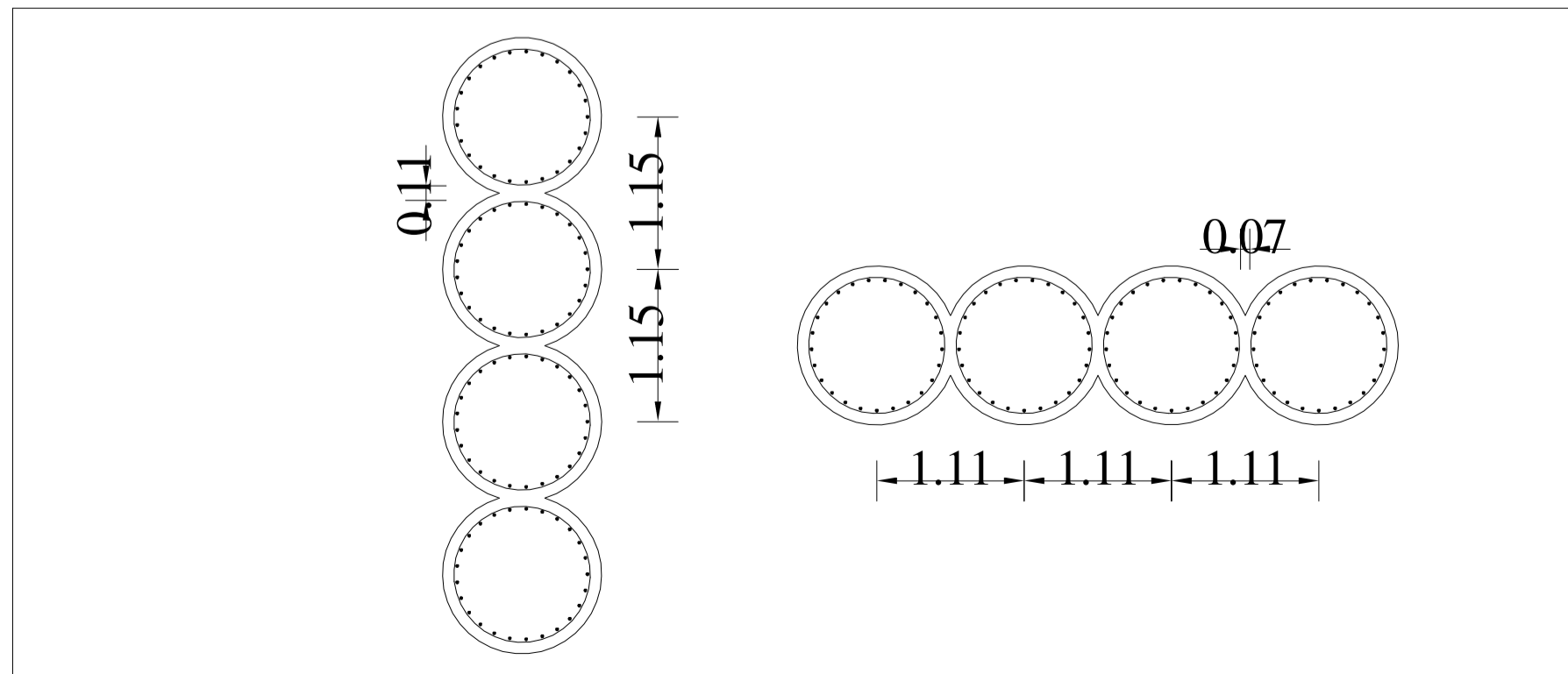


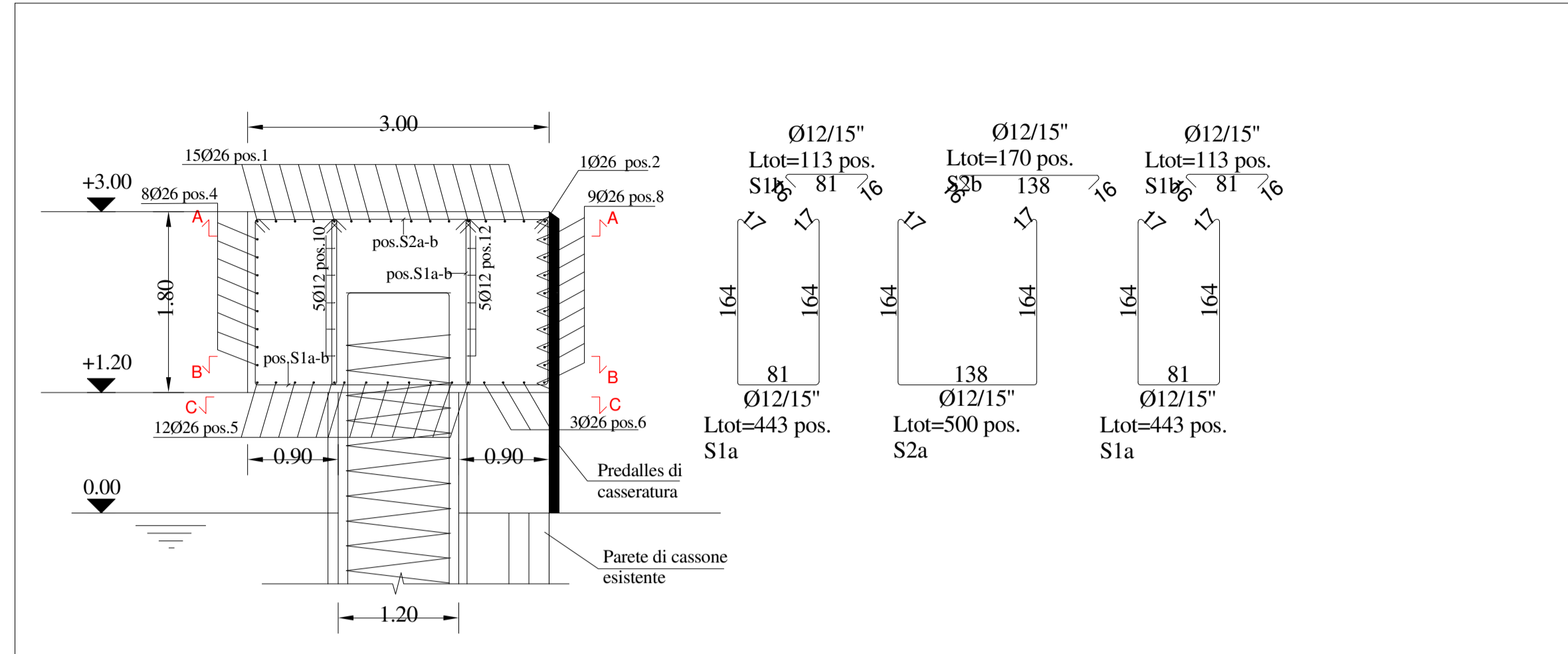
DETTAGLIO ARMATURA PALI
SCALA 1:50



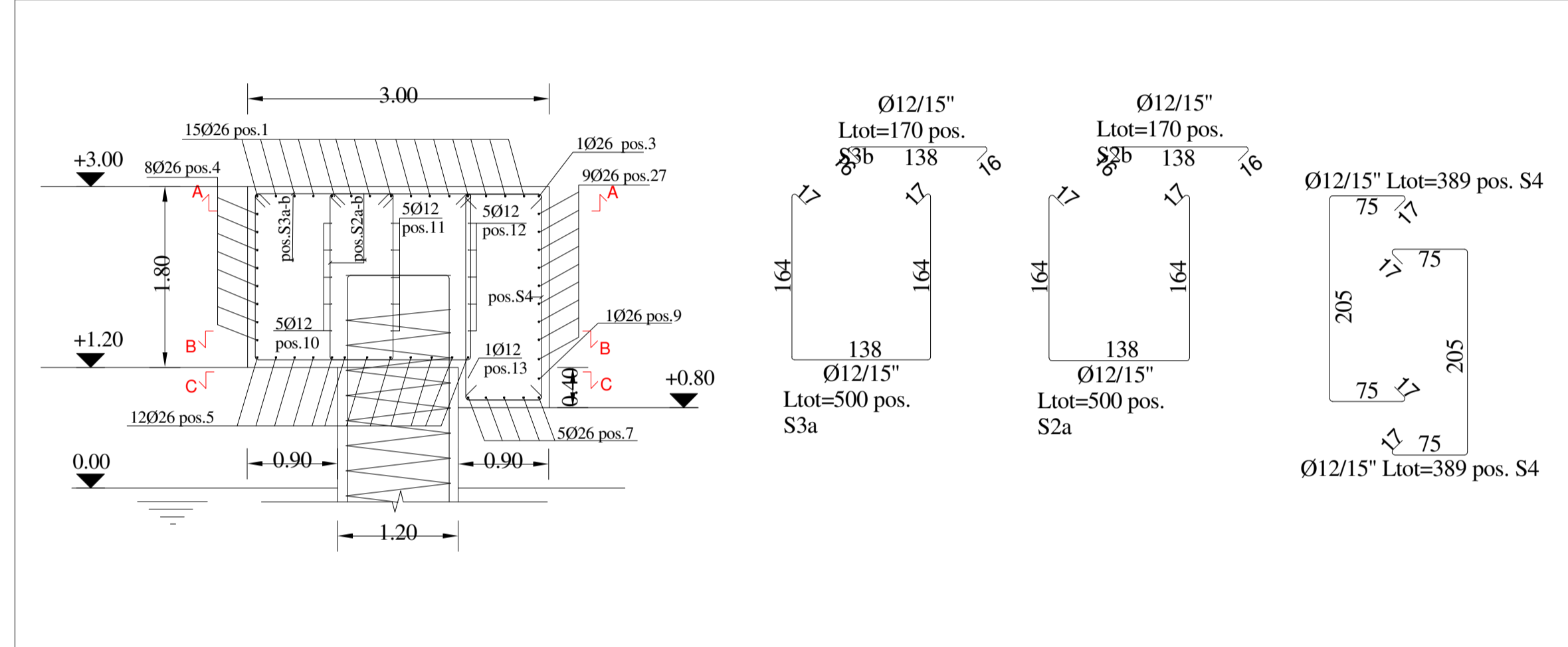
DETTAGLIO INTERSEZIONE PALI
SCALA 1:50



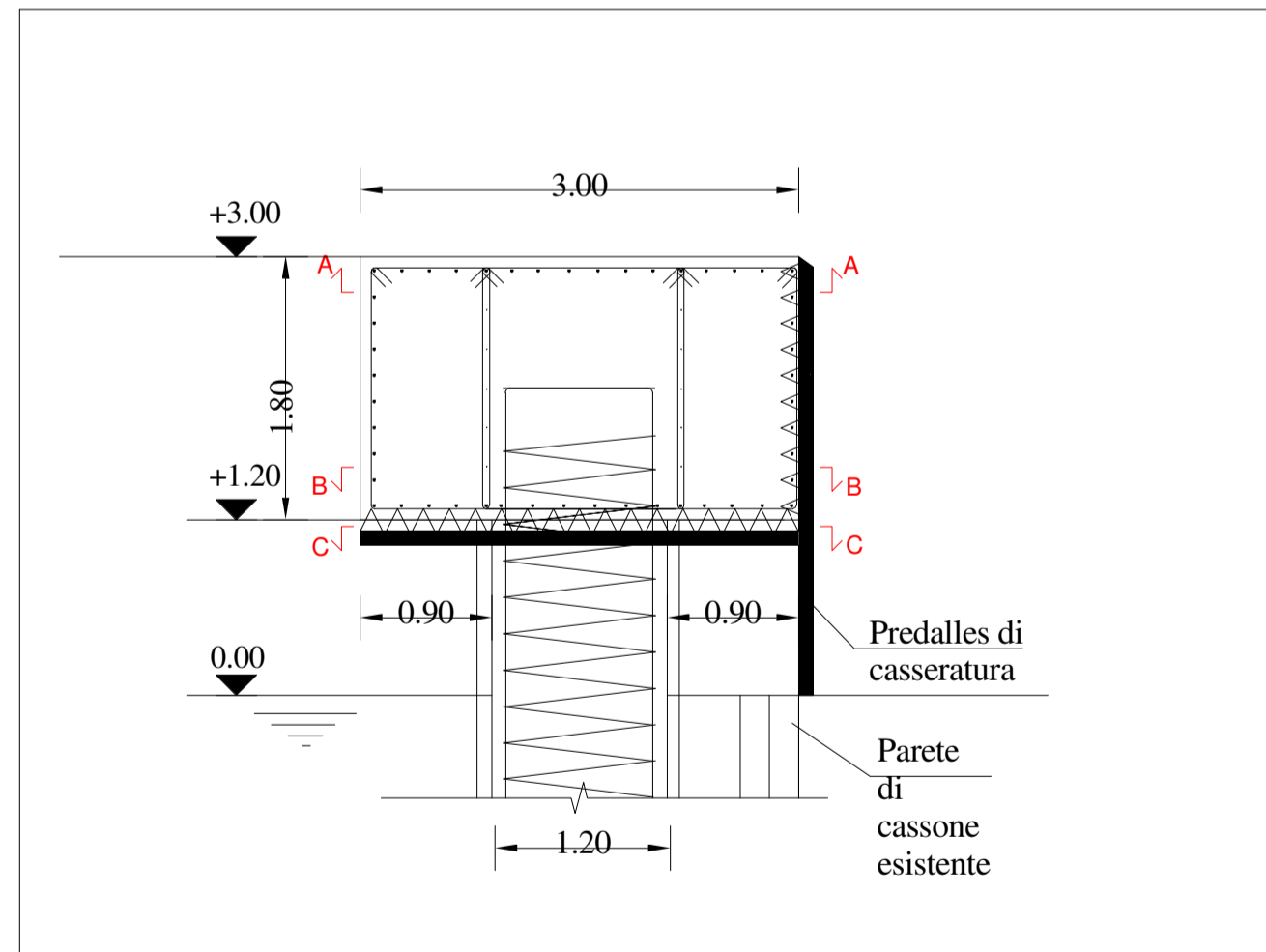
DETTAGLIO ARMATURASEZIONE T1a
SCALA 1:50



DETTAGLIO ARMATURASEZIONE T2
SCALA 1:50



DETTAGLIO SEZIONE T1b
SCALA 1:50



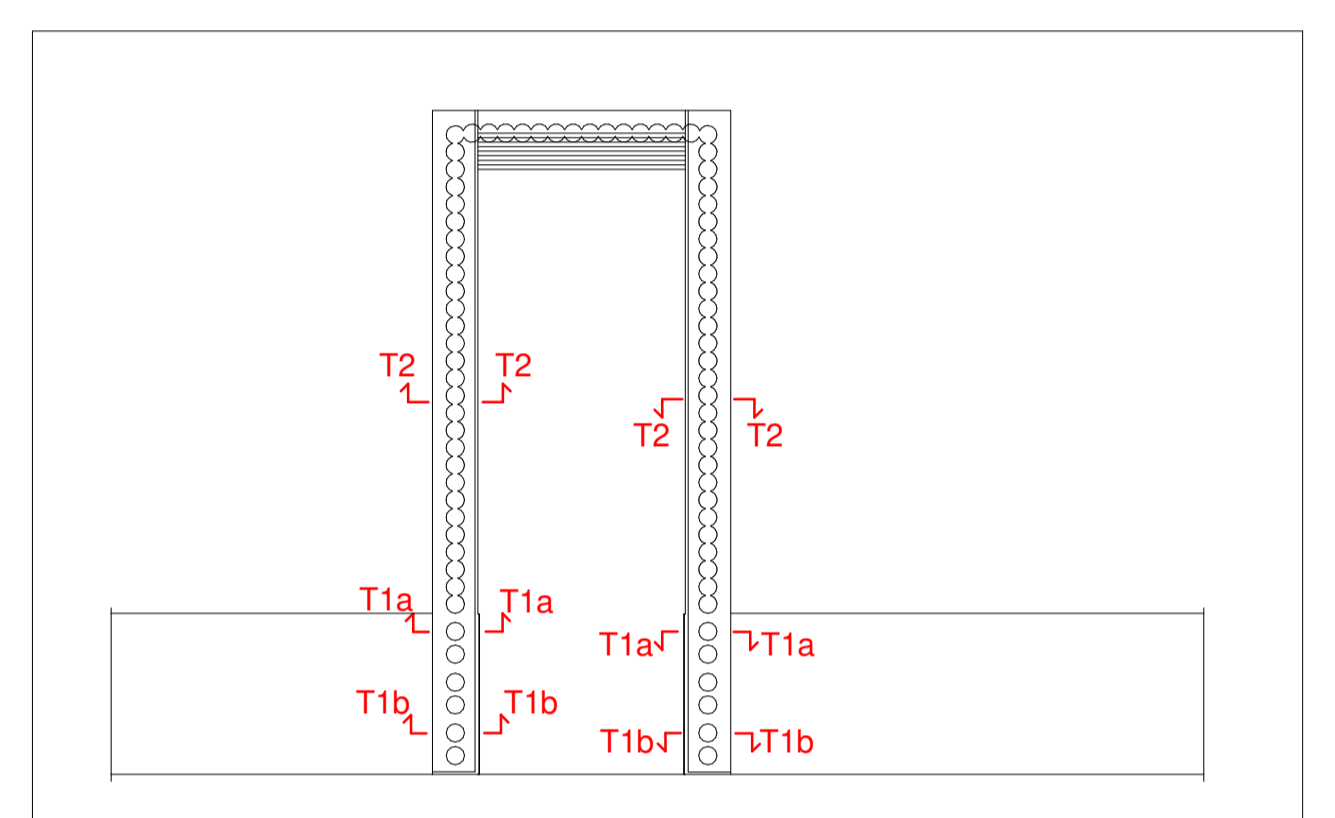
PRESCRIZIONI SUI MATERIALI

CALCESTRUZZO PER PALI E TRAVE DI CORONAMENTO
 Classe di resistenza: C35/45
 Classe di esposizione: XS3
 Rapporto massimo acqua/cemento A/C: 0,45
 Copriferro pali: 80 mm
 Copriferro trave: 70 mm

ACCIAIO PER C.A. TIPO B450C
 Tensione caratteristica di snervamento: $f_{yk}=450N/mm^2$
 Tensione caratteristica di rottura: $f_{tk}=540N/mm^2$
 Armatura da zincare a caldo nelle porzioni indicate (porzione sommitale dei pali e armatura travi)

PREDALLES PREFABBRICATE PER SOSTEGNO TRAVE DI BANCHINA
 Classe di resistenza: C35/45
 Classe di esposizione: XS3
 Armatura tipo B450C zincata a caldo
 Portata di carico: 5000kg/mq

KEY PLAN



COMUNE DI PORTO TORRES
Provincia di Sassari



REGIONE AUTONOMA DE SARDIGNA
REGIONE AUTONOMA DELLA SARDEGNA



PROGETTO DEFINITIVO

REALIZZAZIONE NEL PORTO DI PORTO TORRES DELLO SCALO DI ALAGGIO
E VARO DELLE IMBARCAZIONI CON GRU,
ALL'INTERNO DEL POLO NAUTICO DEL NORD - OVEST DELLA SARDEGNA
- CIG 775715814A

PROGETTISTI:
dott. ing. Marco Pittori



COLLABORAZIONI:

arch. Ana Rodriguez
ing. Giulia Zanza
ing. Silvia Potena

ing. Beatrice Volpetti
arch. Pietro Certa

All. S.04	Dettagli costruttivi_		SCALA
	Armatura		1:50
			DATA
			Giugno 2019
Rev. n.	DESCRIZIONE	DATA	REDDATTO DA
00	Emissione in risposta al rapporto iniziale di verifica del 01.08.2019	Giù. 2019	arch. A.Rodriguez
01			ing. M.Pittori
02			
INTERPROGETTI			
INTERPROGETTI S.r.l. Via Luigi Lillo, 62 - 00142 ROMA / tel. 0686200297 fax 0686200298 e-mail: info@interprogetti.net			
			Società certificata ISO 9001 : 2015 Cert.n°50 100 9408/3
QUESTO DOCUMENTO NON PUO' ESSERE RIPRODOTTO NE' COMUNICATO A TERZI SENZA L'APPROVAZIONE DI QUESTA SOCIETA'			