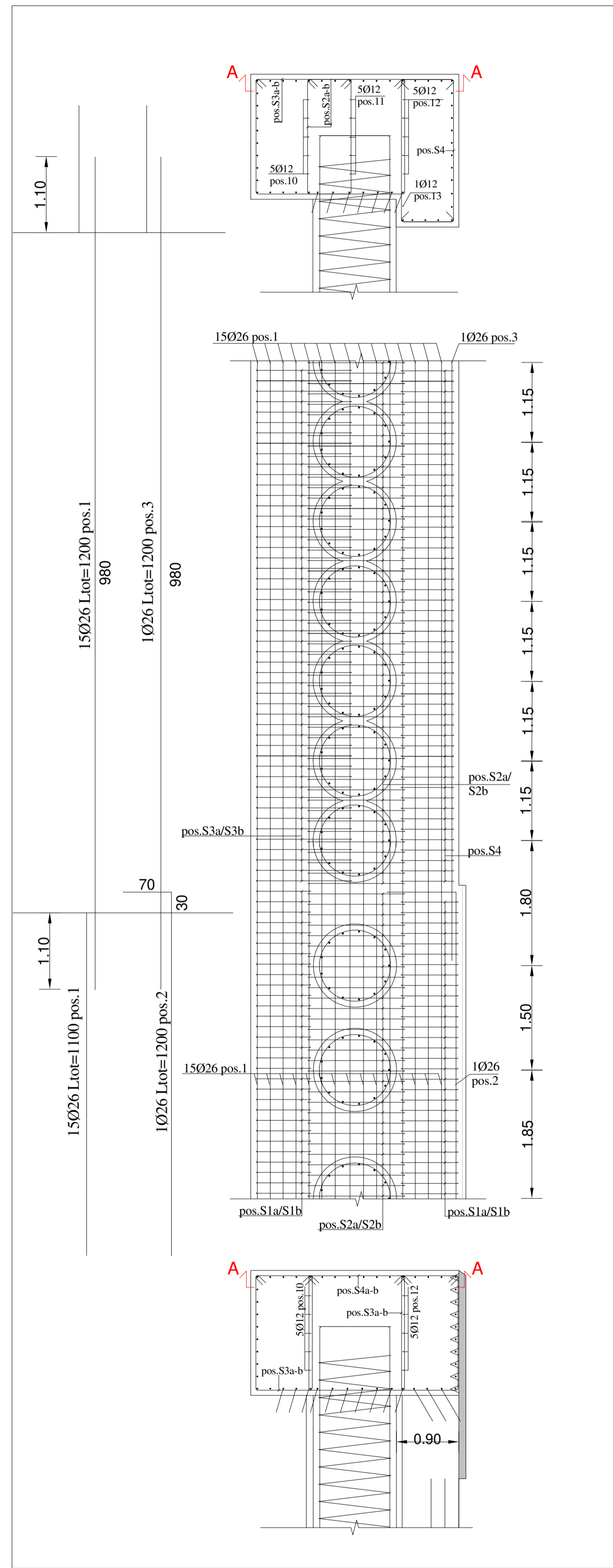
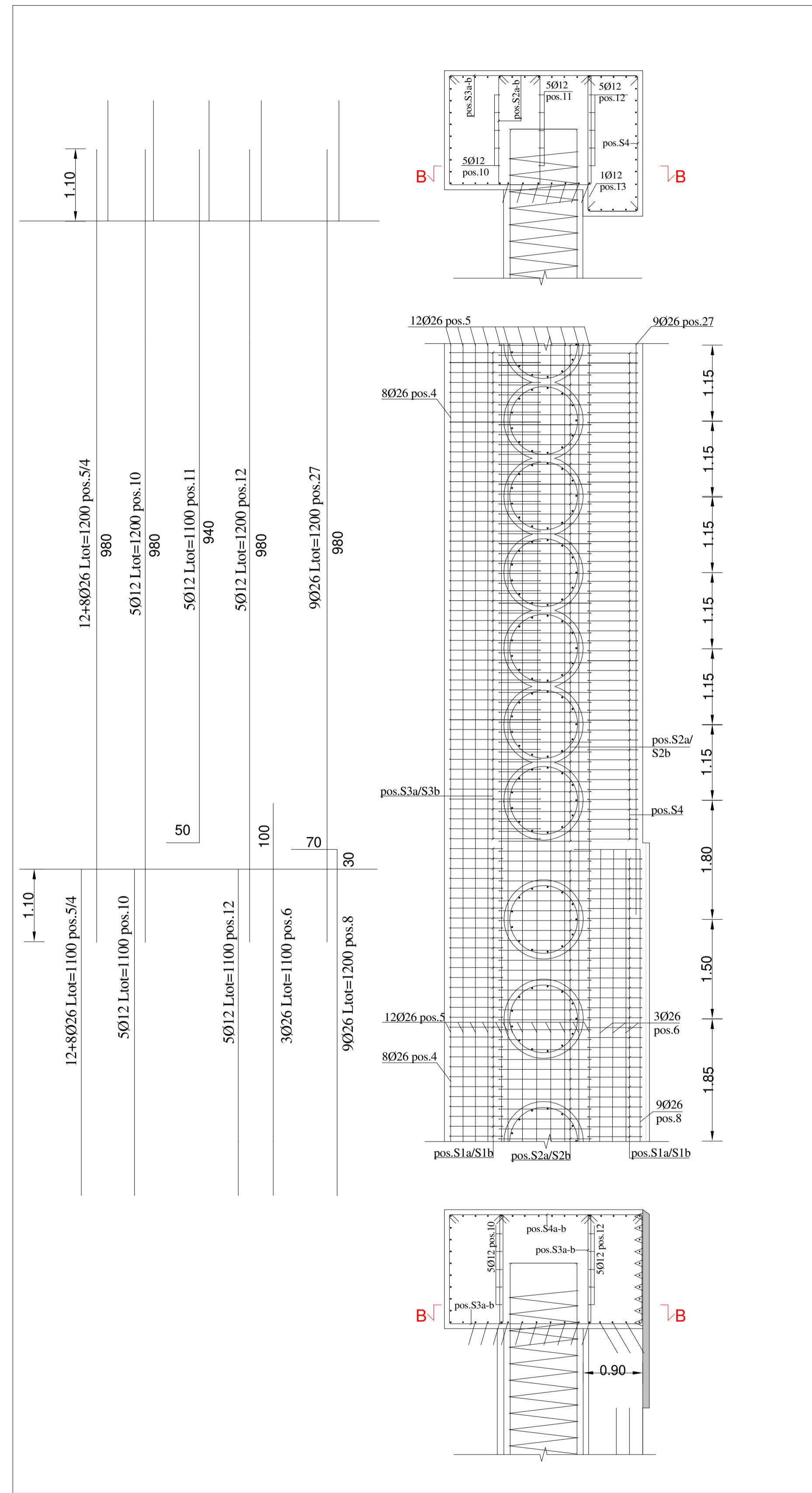


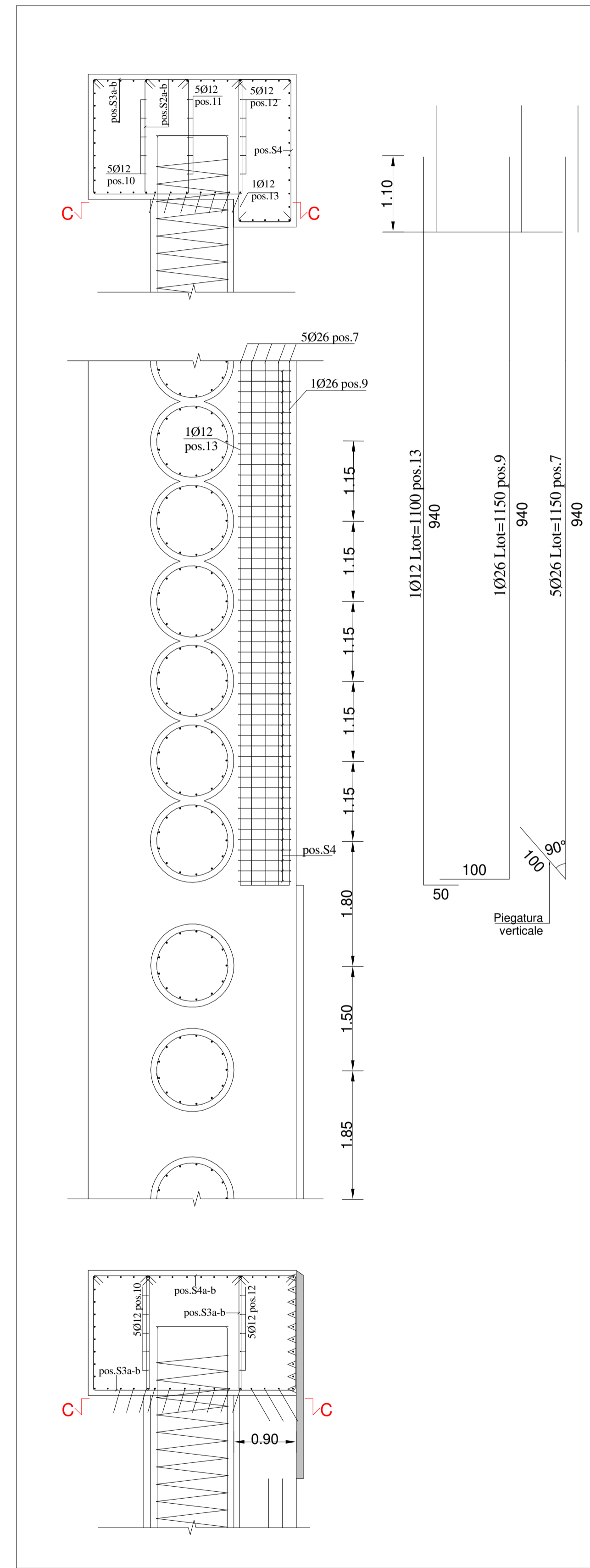
SVILUPPO FERRI IN PIANTA SEZ A-A
SCALA 1:50



SVILUPPO FERRI IN PIANTA SEZ B-B
SCALA 1:50



SVILUPPO FERRI IN PIANTA SEZ C-C
SCALA 1:50



PRESCRIZIONI SUI MATERIALI

CALCESTRUZZO PER PALI E TRAVE DI CORONAMENTO
 Classe di resistenza: C35/45
 Classe di esposizione: XS3
 Rapporto massimo acqua/cemento A/C: 0,45
 Copriferro pali: 80 mm
 Copriferro trave: 70 mm

ACCIAIO PER C. A. TIPO B450C
 Tensione caratteristica di snervamento: $f_{yk} \geq 450N/mm^2$
 Tensione caratteristica di rottura: $f_{tk} \geq 540N/mm^2$
 Armatura da zincare a caldo nelle porzioni indicate (porzione sommitale dei pali e armatura travi)

PREDALLES PREFABBRICATE PER SOSTEGNO TRAVE DI BANCHINA
 Classe di resistenza: C35/45
 Classe di esposizione: XS3
 Armatura tipo B450C zincata a caldo
 Portata di carico: 5000kg/mq

COMUNE DI PORTO TORRES
 Provincia di Sassari



REGIONE AUTONOMA DE SARDIGNA
 REGIONE AUTONOMA DELLA SARDEGNA



PROGETTO DEFINITIVO

REALIZZAZIONE NEL PORTO DI PORTO TORRES DELLO SCALO DI ALGGIO
 E VARO DELLE IMBARCAZIONI CON GRU,
 ALL'INTERNO DEL POLO NAUTICO DEL NORD - OVEST DELLA SARDEGNA
 - CIG 775715814A

PROGETTISTI:
 dott. ing. Marco Pittori



COLLABORAZIONI:

arch. Ana Rodriguez
 ing. Giulia Zanza
 ing. Silvia Potena
 ing. Beatrice Volpelli
 arch. Pietro Certa

**All.
 S.05**

Dettagli costruttivi
 Distinta dei ferri

SCALA
 1 : 50
 DATA
 Giugno 2019

Rev. n.	DESCRIZIONE	DATA	REDATTO DA	APPROVATO DA
00	Emissione in risposta al rapporto iniziale di verifica del 01.08.2019	Giù. 2019	arch. A.Rodriguez	ing. M.Pittori
01				
02				

INTERPROGETTI

INTERPROGETTI S.r.l.
 Via Luigi Lillo, 62 - 00142 ROMA / tel. 0686200297 fax 0686200298
 e-mail: info@interprogetti.net

Società certificata
 ISO 9001 : 2015
 Cert.n°501009408/3

QUESTO DOCUMENTO NON PUO' ESSERE RIPRODOTTO NE' COMUNICATO A TERZI SENZA L'APPROVAZIONE DI QUESTA SOCIETA'