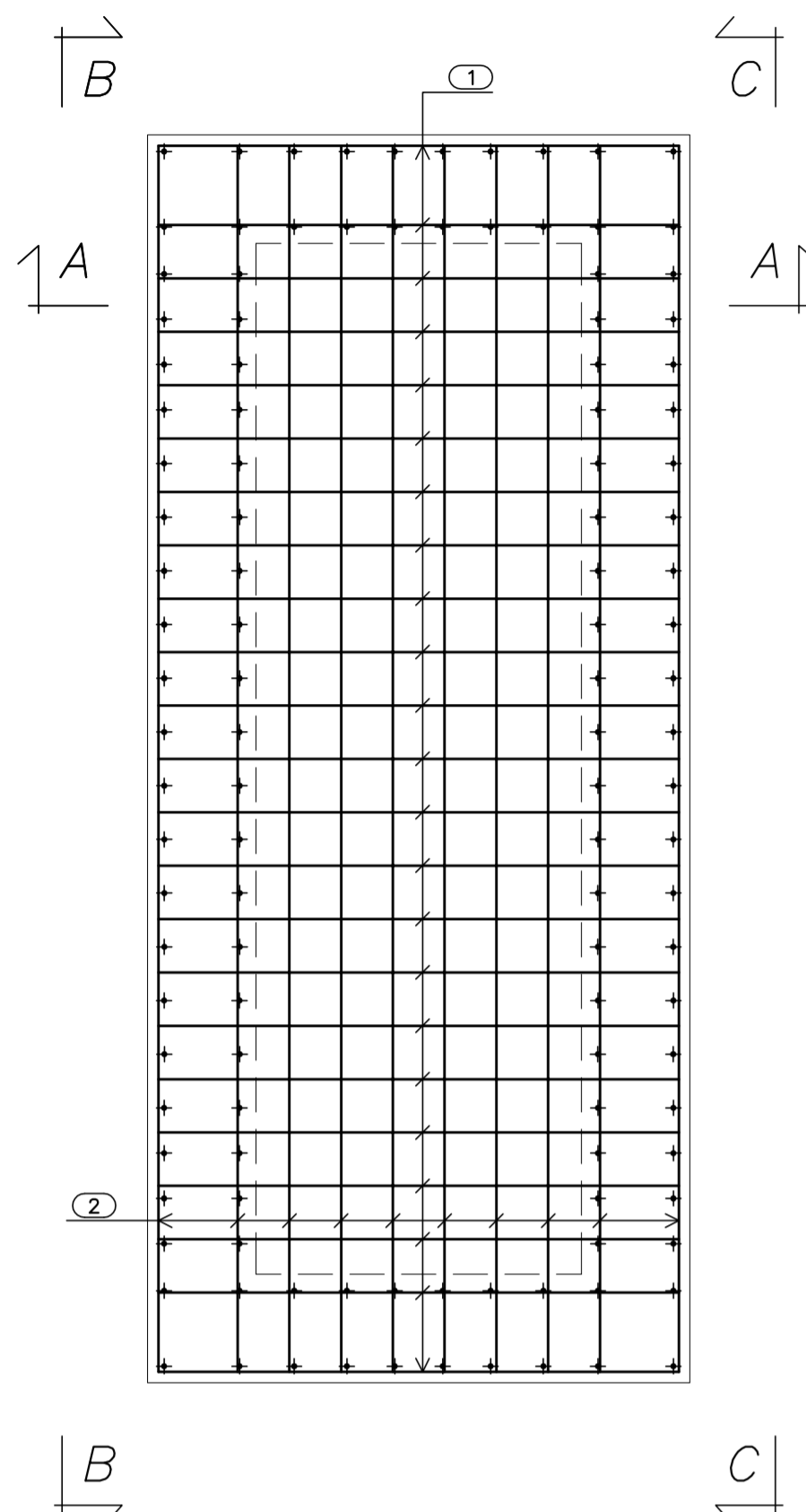
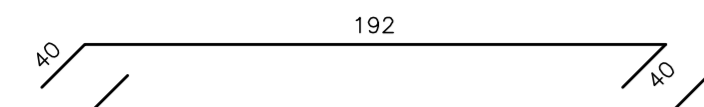
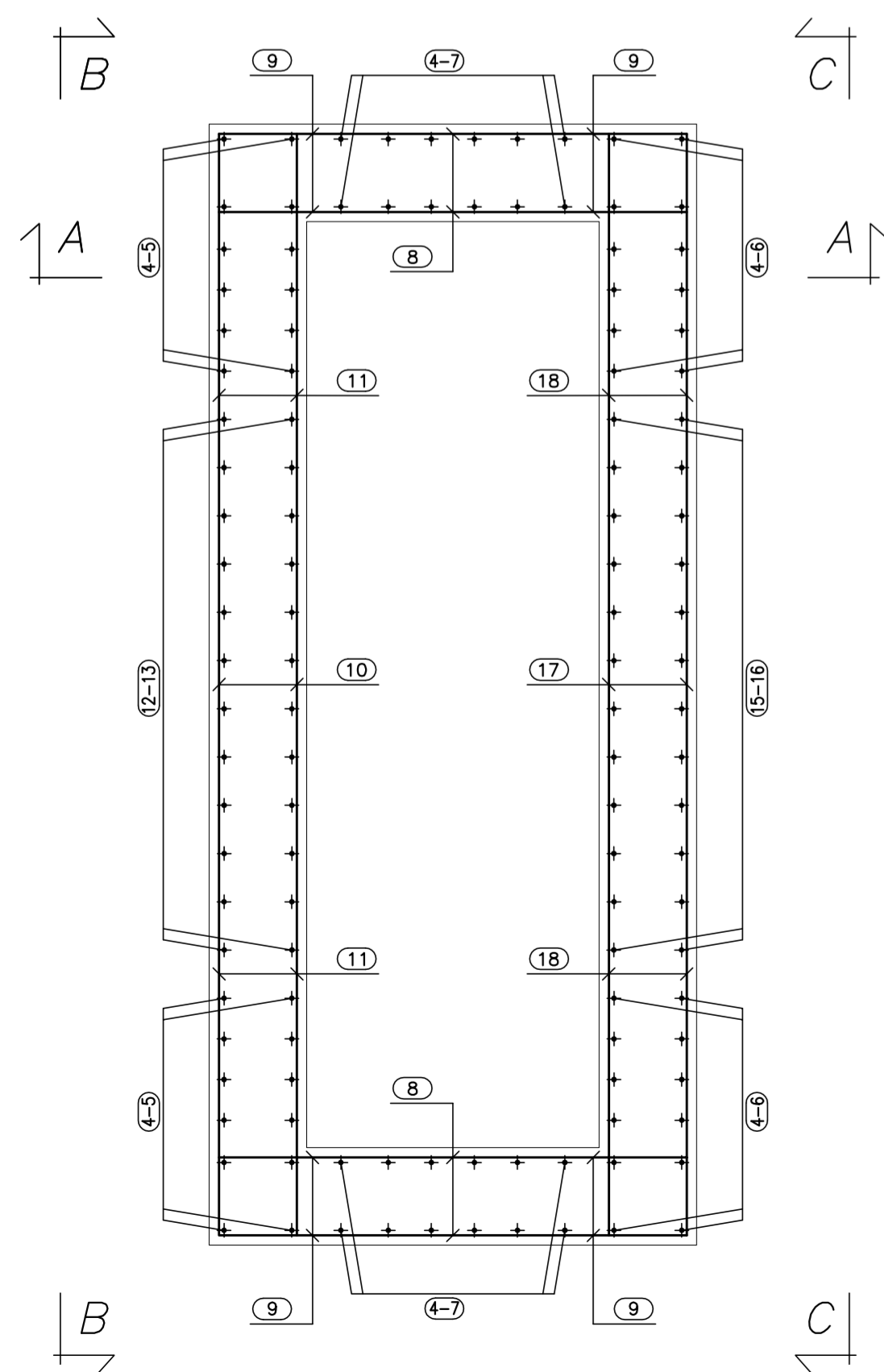


PIANTA FONDAZIONE
(SCALA 1:25)

Pos. (1) - 1+1*18/20 (tot.46) L=272

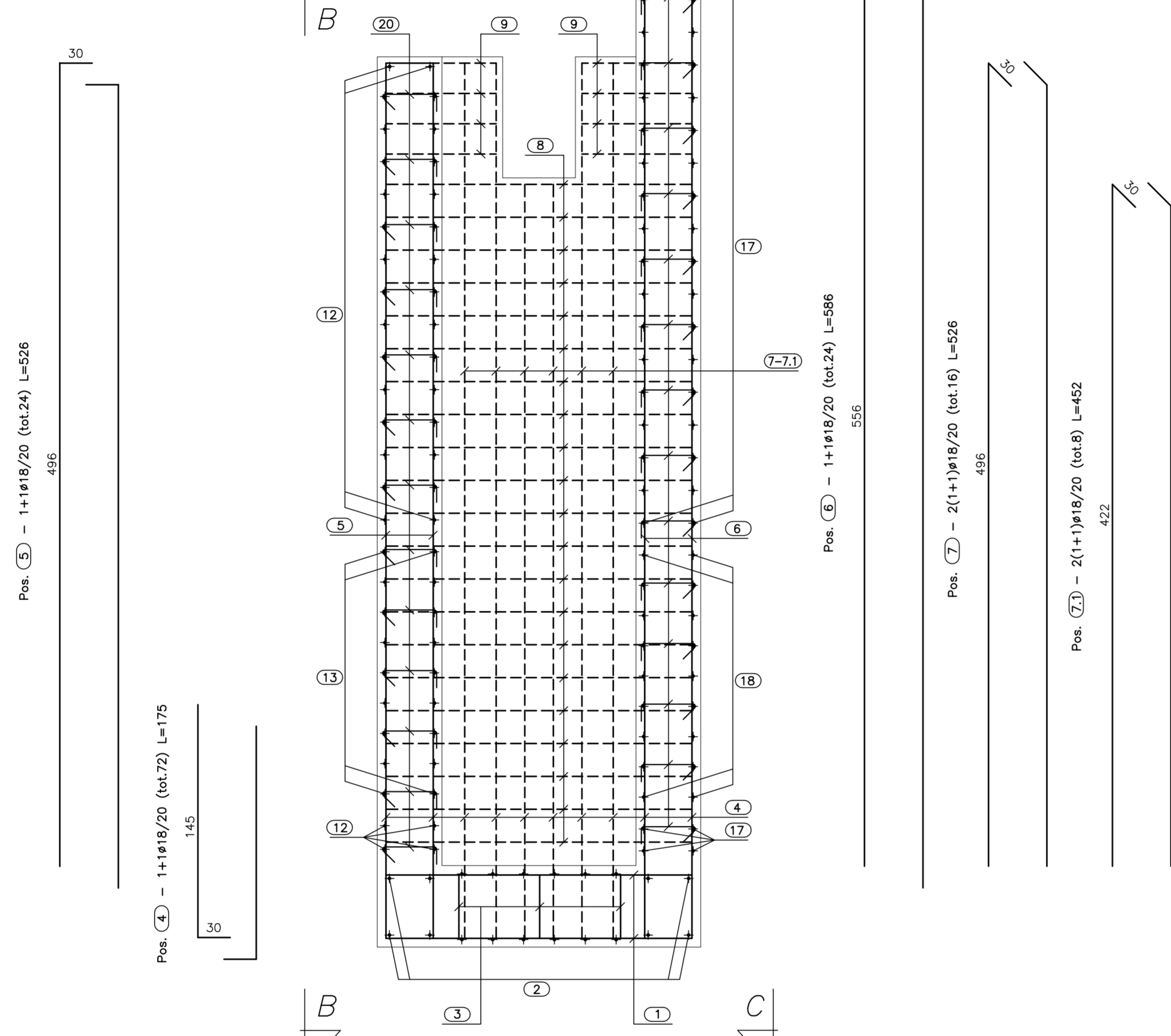
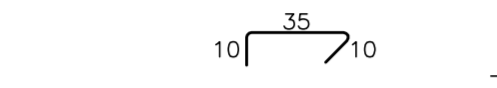


PIANTA SPICCATO
(SCALA 1:25)

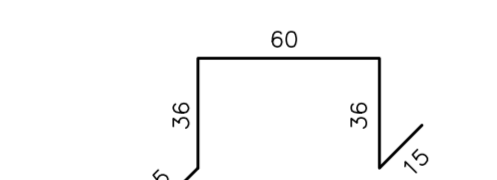


SEZ. A-A
(SCALA 1:25)

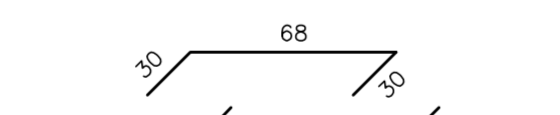
Pos. (20) - 6*8/20 (tot.317) L=55



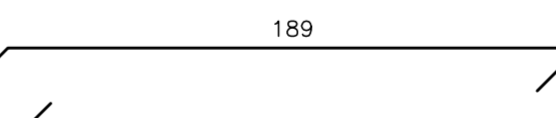
Pos. (3) - 2*18/20 (tot.18) L=162



Pos. (9) - 2(1+1)*18/20 (tot.32) L=128

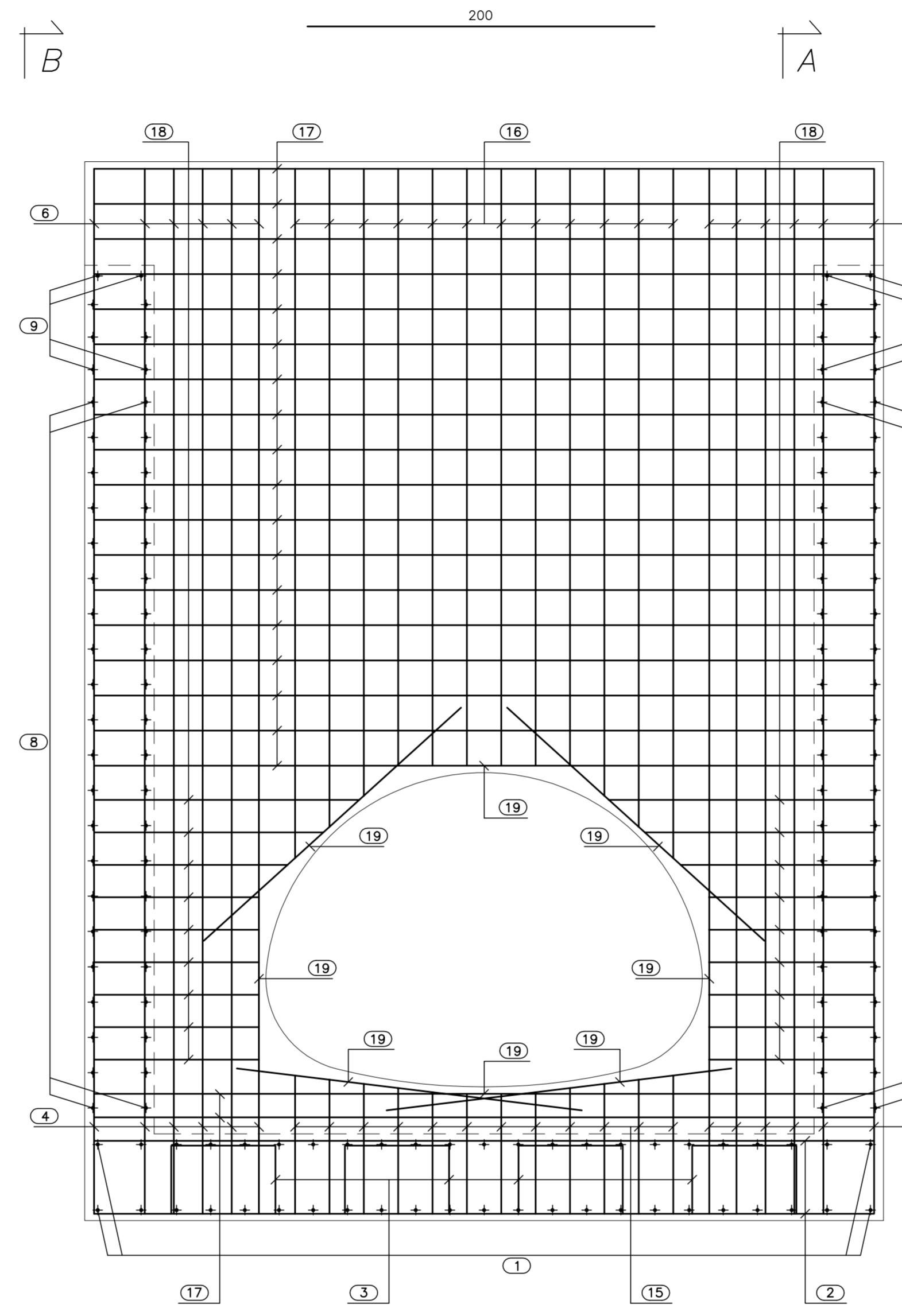


Pos. (8) - 2(1+1)*18/20 (tot.84) L=249

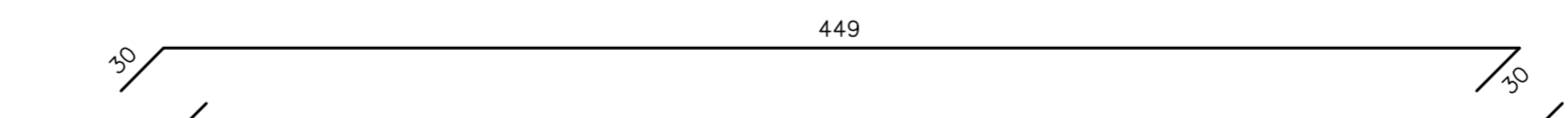


VISTA. C-C
(SCALA 1:25)

Pos. (19) - 8+8*18 (tot.16) L=200

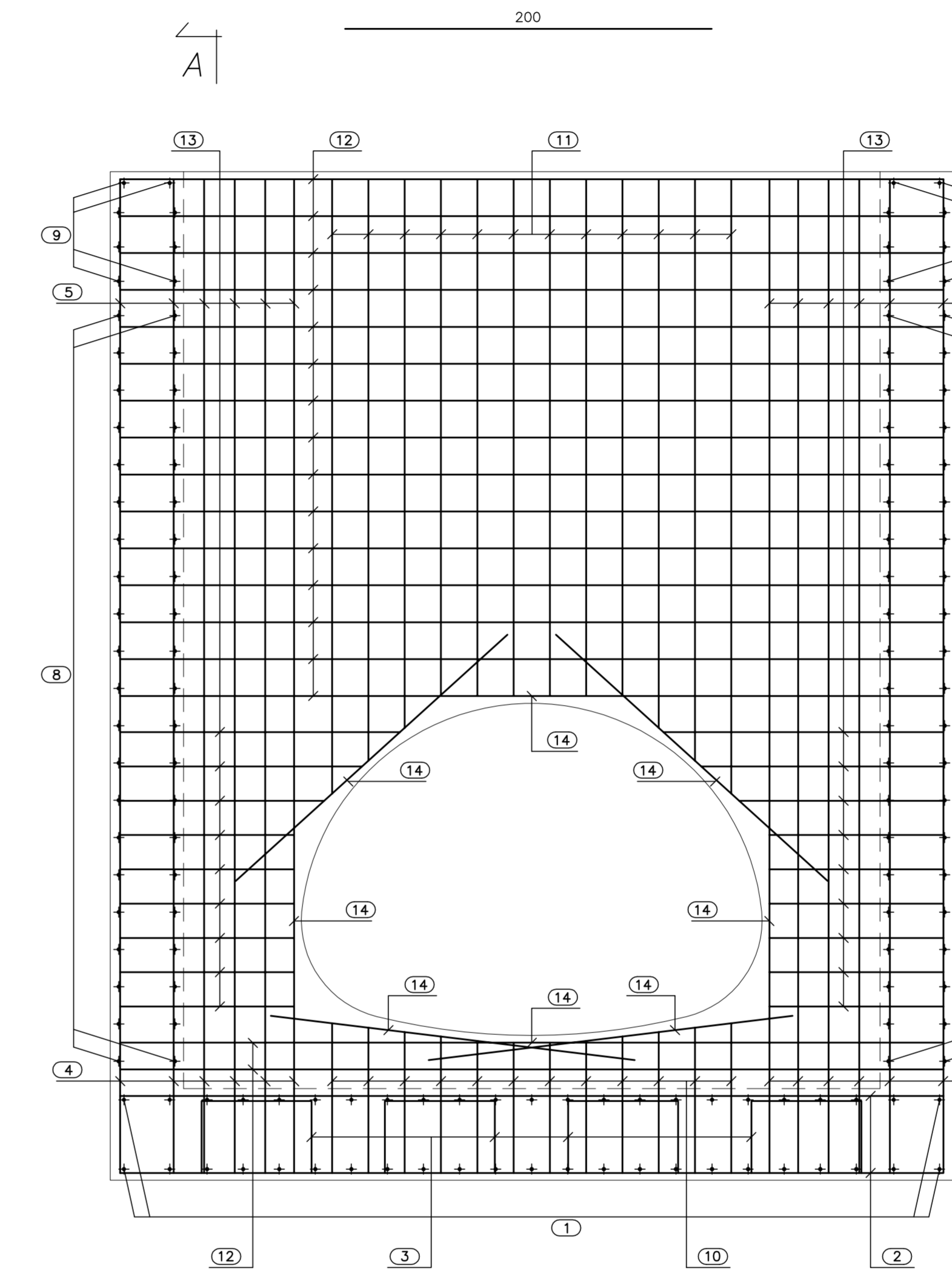


Pos. (17) - 1+1*18/20 (tot.40) L=509

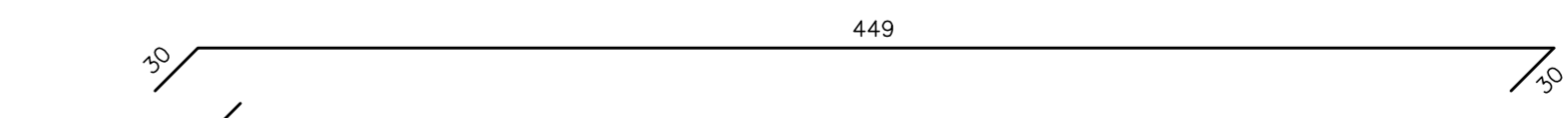


VISTA. B-B
(SCALA 1:25)

Pos. (14) - 8+8*18 (tot.16) L=200



Pos. (12) - 1+1*18/20 (tot.34) L=509



CALCESTRUZZO (UNI EN 206-1):
- MAGRONI:
- CLASSE DI RESISTENZA C12/15
STRUTTURE DI FONDAZIONE/ELEVAZIONE:
- CLASSE DI RESISTENZA C28/35 (UNI 9808)
- CLASSE DI ESPOSIZIONE XA1 (UNI EN 206-1)
- CLASSE DI CONSISTENZA S4 (UNI 9418)
- COPRIFERRO 40mm
DIAMETRO MAX DEGLI AGGREGATI 32 mm
ACCIAIO PER C.A.:
- Fe B 44 K Controllato in stabilimento solfabile
ACCIAIO PER TUBI ARMCO:
- TIPOLOGIA Fe 360 B
- BULLONI Classe 8.8
- ZINCATURA applicata a caldo con incidenza non inferiore a 305 g/mq per faccia



PA 12/09
CORRIDOIO PLURIMODALE TIRRENICO - NORD EUROPA
ITINERARIO AGRIGENTO - CALTANISSETTA - A19
S.S. N° 640 "DI PORTO EMPEDOCLE"
AMMODERNAMENTO E ADEGUAMENTO ALLA CAT. B DEL D.M. 5.11.2001
Dal km 44+000 allo svincolo con l'A19

PROGETTO ESECUTIVO



OPERE IDRAULICHE
Tombini ARMCO - Asse Principale
Tombino T01 - 2.41x1.71 al km 0+226.68 - Armatura Pozzo intermedio

Codice Unico Progetto (CUP) : F91B09000070001

Codice Elaborato: PA12_09 - E 2008 TO2001 TC01 HBZ003 A Scale: 1:25

REV.	DATA	DESCRIZIONE	REDATTO	VERIFICATO	APPROVATO	AUTORIZZATO
A	Aprile 2011	EMISSIONE	A. SALVAGO	A. TURSO	M. LITI	P. PAGLINI

Responsabile del procedimento: Ing. MAURIZIO MAURIZIO

Il Progettista: **GIANNI LUCA MAURIZIO** - Ordine degli Ingegneri di Firenze N°4333

Il Consulente: **GIANNI LUCA MAURIZIO** - Ordine degli Ingegneri di Firenze N°4333

Il Coordinatore per la sicurezza in fase di progetto: **GIANNI LUCA MAURIZIO** - Ordine degli Ingegneri di Firenze N°4333

Il Direttore dei lavori: **GIANNI LUCA MAURIZIO** - Ordine degli Ingegneri di Firenze N°4333