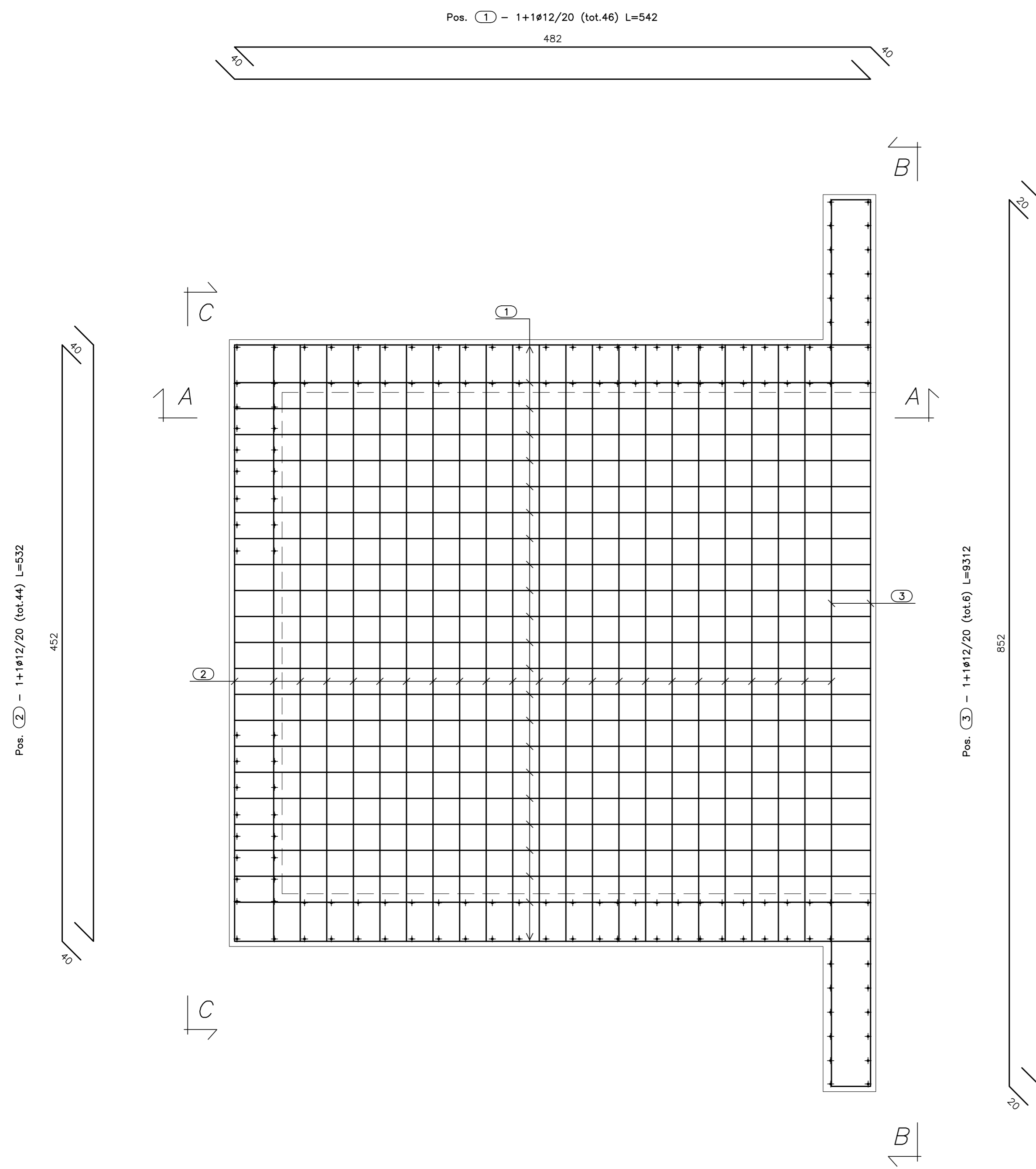
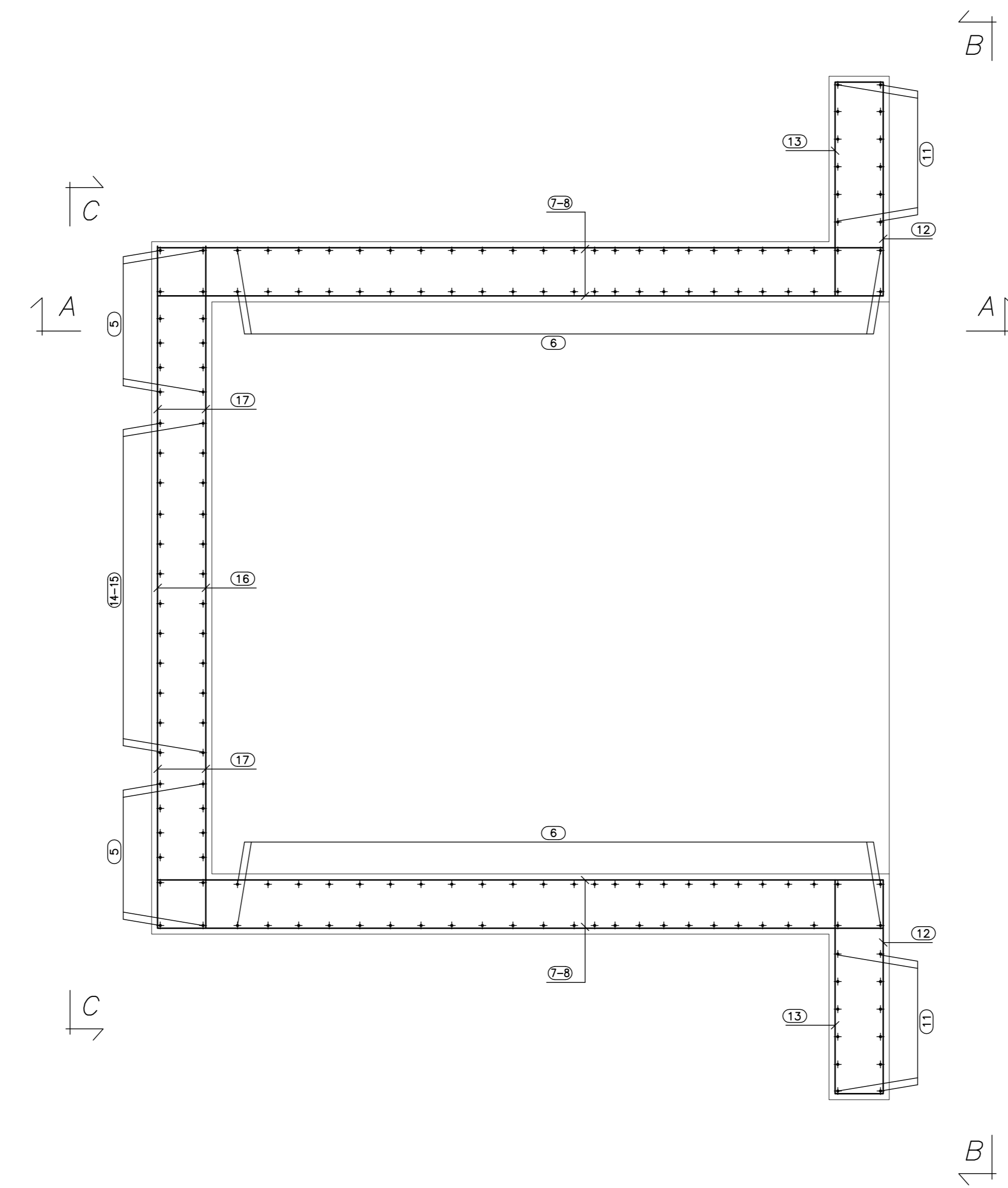


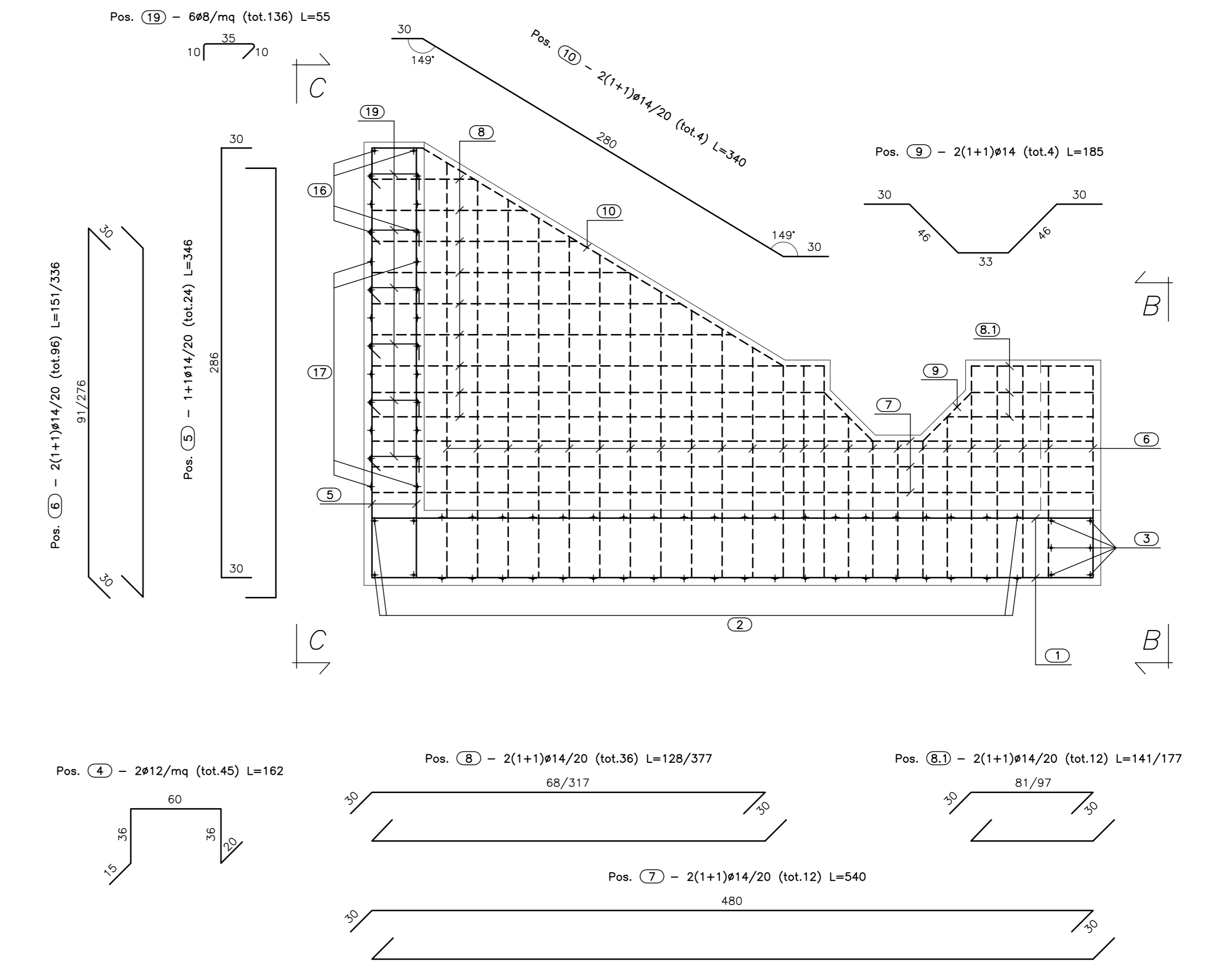
PIANTA FONDAZIONE
(SCALA 1:25)



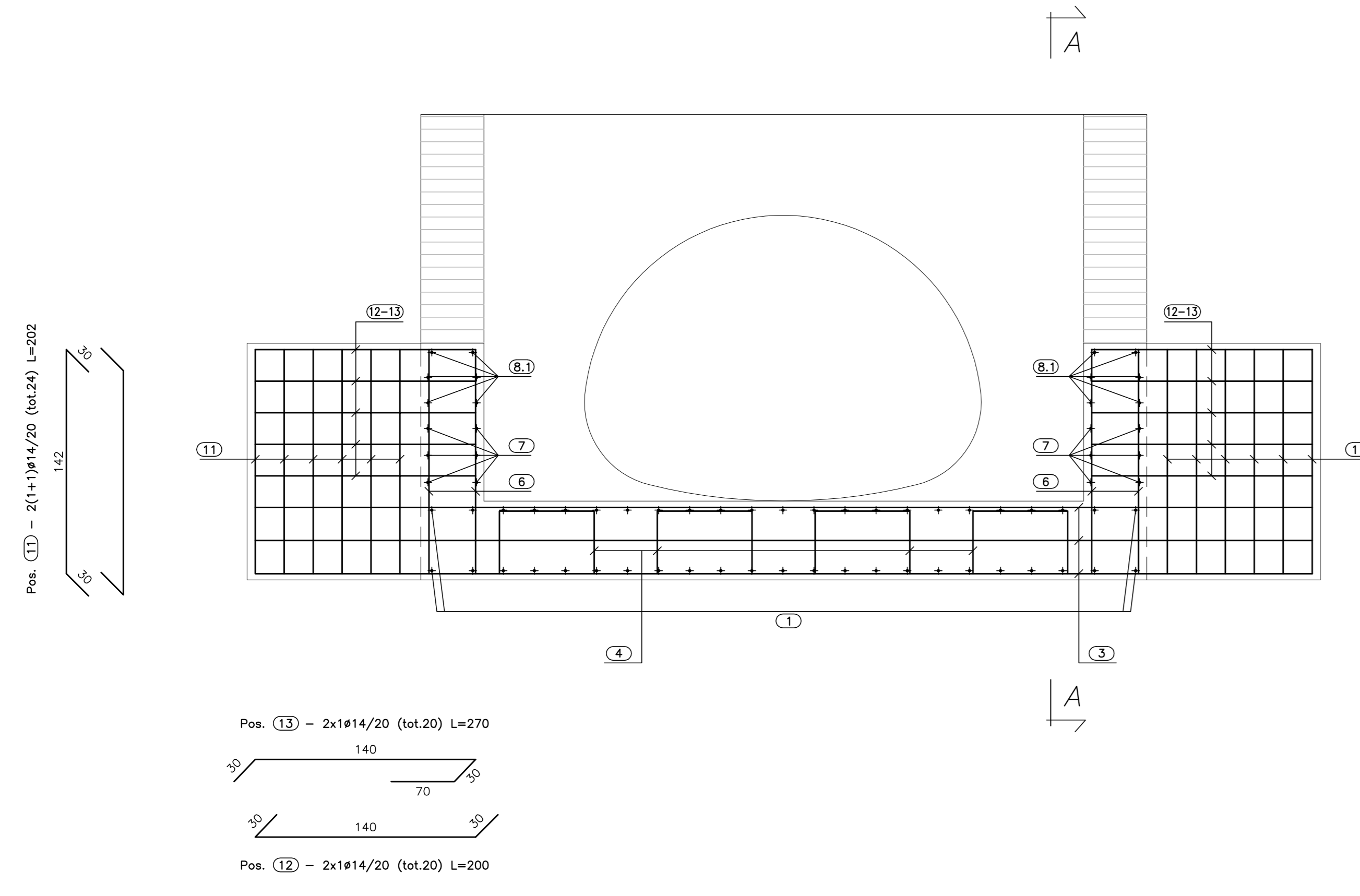
PIANTA SPICCATO
(SCALA 1:25)



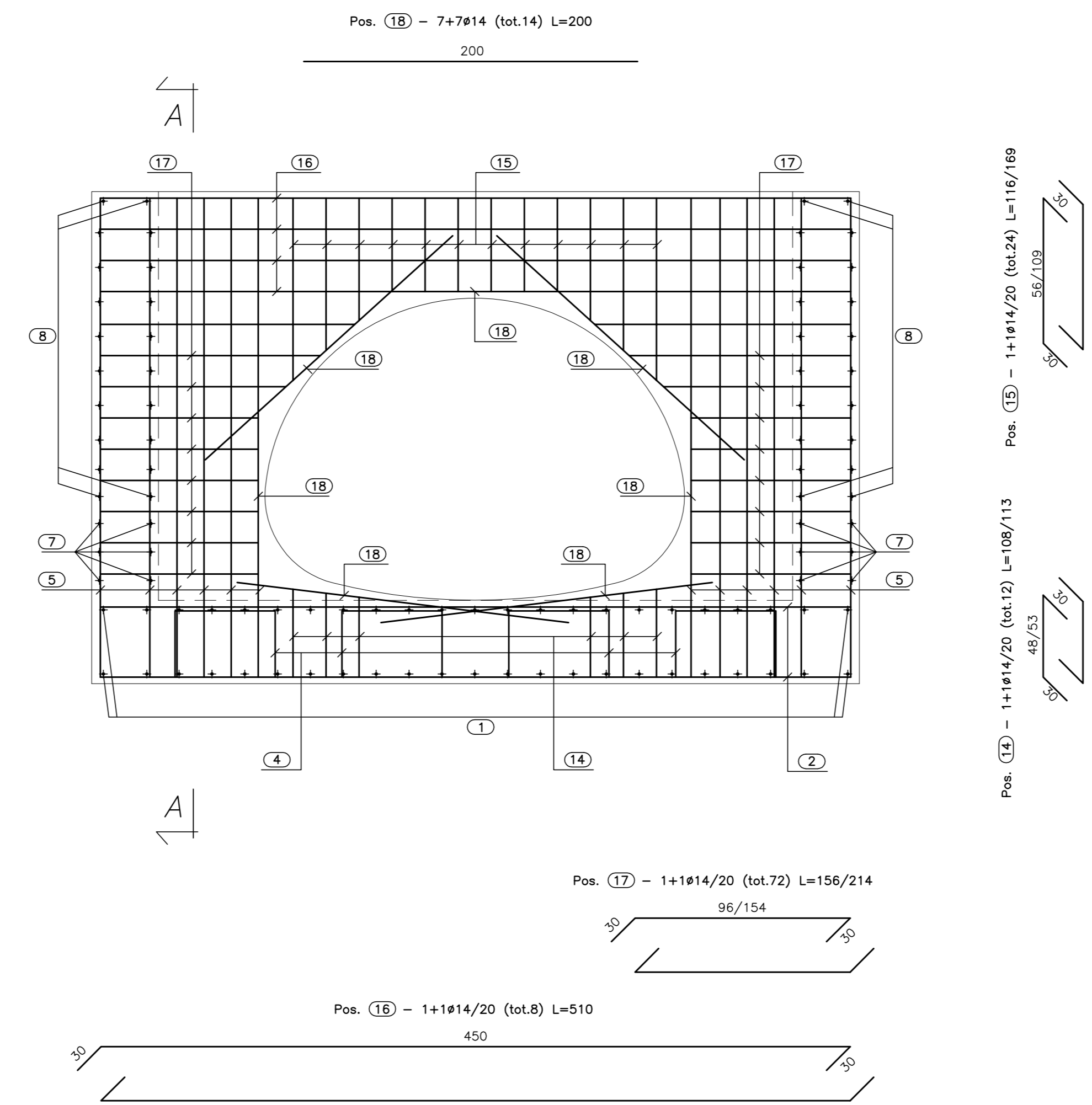
SEZ. A-A
(SCALA 1:25)



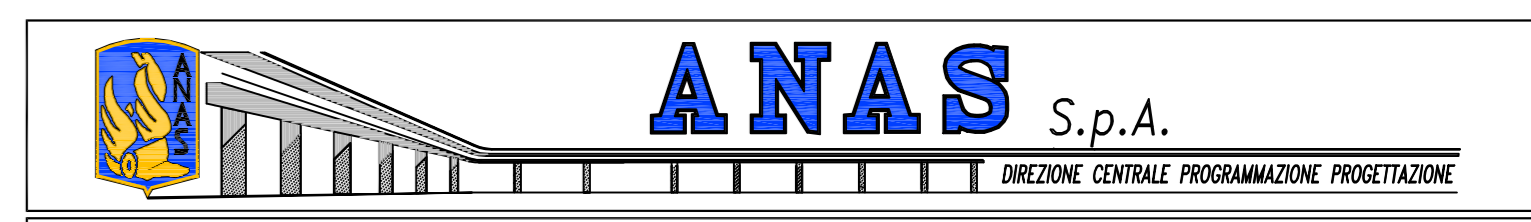
VISTA. B-B
(SCALA 1:25)



VISTA. C-C
(SCALA 1:25)



CALCESTRUZZO (UNI EN 206-1):
MAGRONI:
 - CLASSE DI RESISTENZA C12/15
STRUTTURE DI FONDAZIONE/ELEVAZIONE:
 - CLASSE DI RESISTENZA C20/25 (UNI 9848)
 - CLASSE DI ESPOSIZIONE XA1 (UNI EN 206-1)
 - CLASSE DI CONSISTENZA S4 (UNI 9418)
 - COPRIFERRO 40mm
DIAMETRO MAX DEGLI AGGREGATI 32 mm
ACCIAIO PER C.A.:
 - Fe B 44 K Controllato in stabilimento
 salitabile
ACCIAIO PER TUBI ARMCO:
 - TIPOLOGIA Fe 360 B
 - BULLONI Classe B,8
 - ZINCATURA applicata a caldo con incidenza
 non inferiore a 305 g/mq per faccia



PA 12/09
 CORRIDOIO PLURIMODALE TIRRENICO - NORD EUROPA
 ITINERARIO AGRIGENTO - CALTANISSETTA - A19
 S.S. N° 640 "DI PORTO EMPEDOCLE"
 AMMODERNAMENTO E ADEGUAMENTO ALLA CAT. B DEL D.M. 5.11.2001
 Dal km 44+000 allo svincolo con l'A19

PROGETTO ESECUTIVO



OPERE IDRAULICHE
 Tombini ARMCO - Asse Principale
 Tombino T01 - 2.41x1.71 al km 0+226.68 - Armatura Sbocco

Codice Unico Progetto (CUP) : F91B0900070001									
Codice Elaborato: PA12_09 - E 2 0 8 T O 2 0 1 T C 0 1 H B Z 0 0 4 A									
F									
E									
D									
C									
B									
A	Aprile 2011	EMISSIONE	A. SALVAGO	A. TURSO					
REV.	DATA	DESCRIZIONE	REDATTO	VERIFICATO					
Responsabile del procedimento: Ing. MAURIZIO MAURIZIO									
<table border="1"> <tr> <td>Il Progettista: ING. LUCA MENTENI</td> <td>Il Consulente: ING. GIUSEPPE MAURIZIO</td> <td>Il Coordinatore per la sicurezza: ING. GIUSEPPE MAURIZIO</td> <td colspan="2">Il Direttore dei lavori: ING. GIUSEPPE MAURIZIO</td> </tr> </table>					Il Progettista: ING. LUCA MENTENI	Il Consulente: ING. GIUSEPPE MAURIZIO	Il Coordinatore per la sicurezza: ING. GIUSEPPE MAURIZIO	Il Direttore dei lavori: ING. GIUSEPPE MAURIZIO	
Il Progettista: ING. LUCA MENTENI	Il Consulente: ING. GIUSEPPE MAURIZIO	Il Coordinatore per la sicurezza: ING. GIUSEPPE MAURIZIO	Il Direttore dei lavori: ING. GIUSEPPE MAURIZIO						