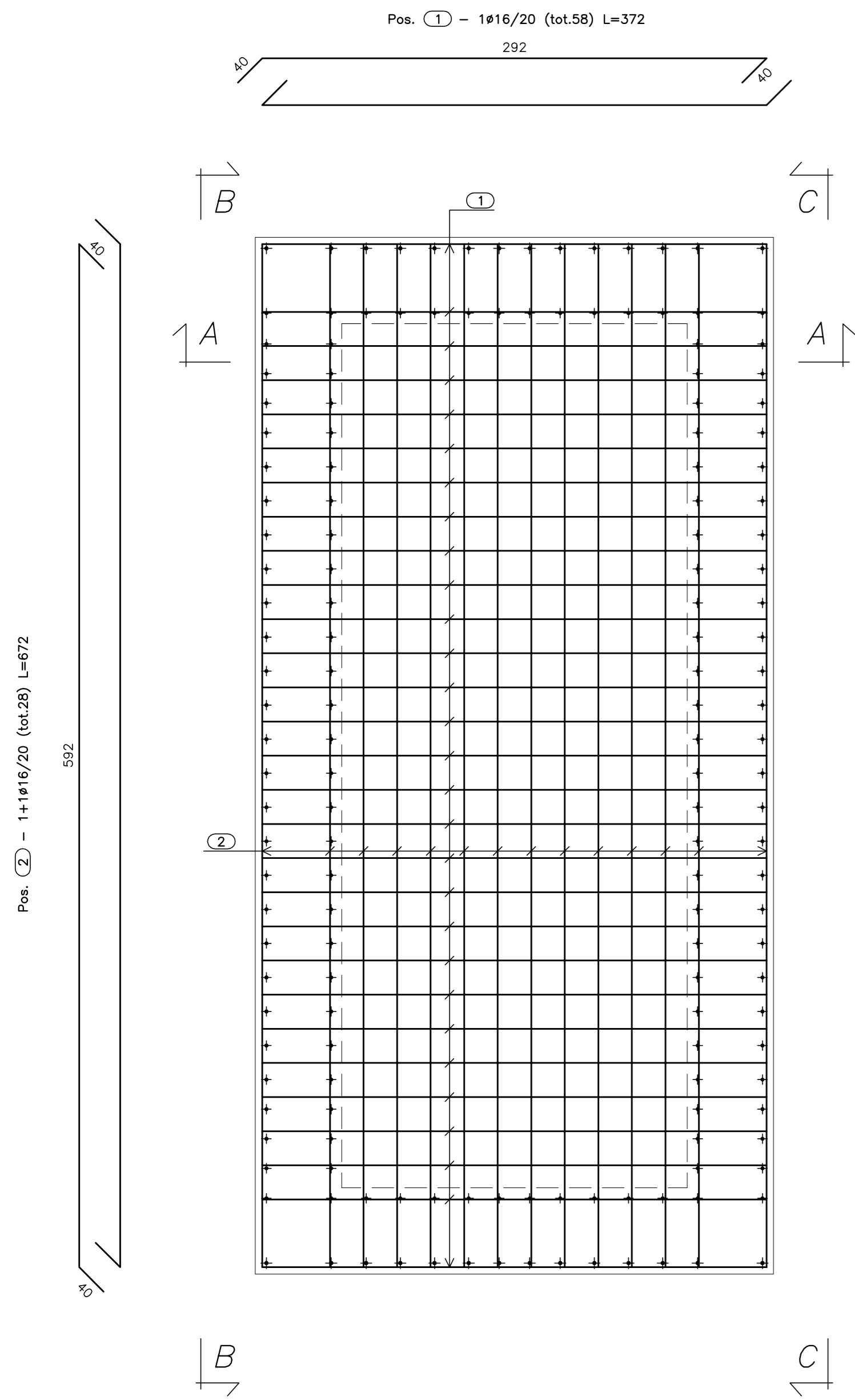
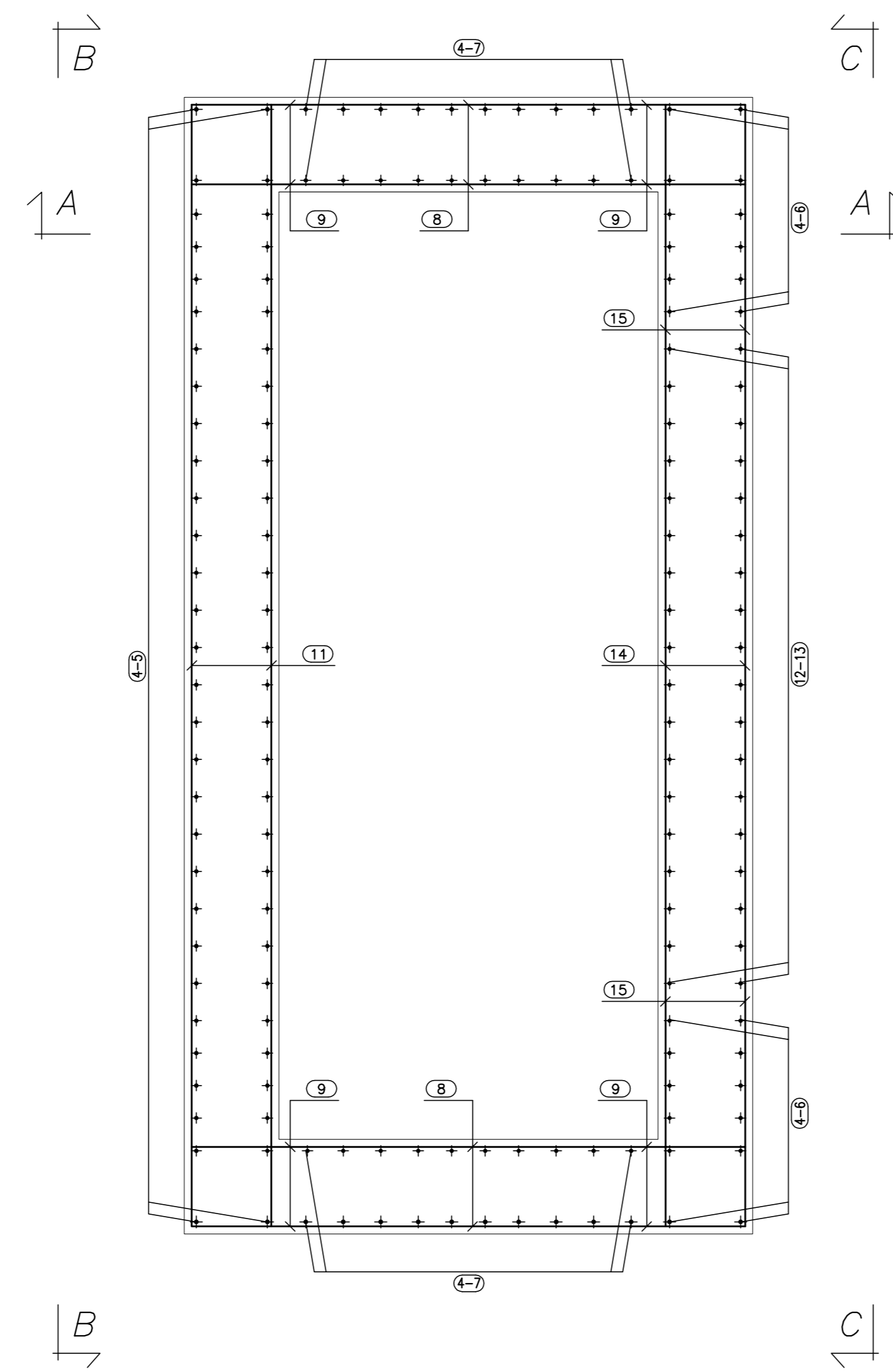


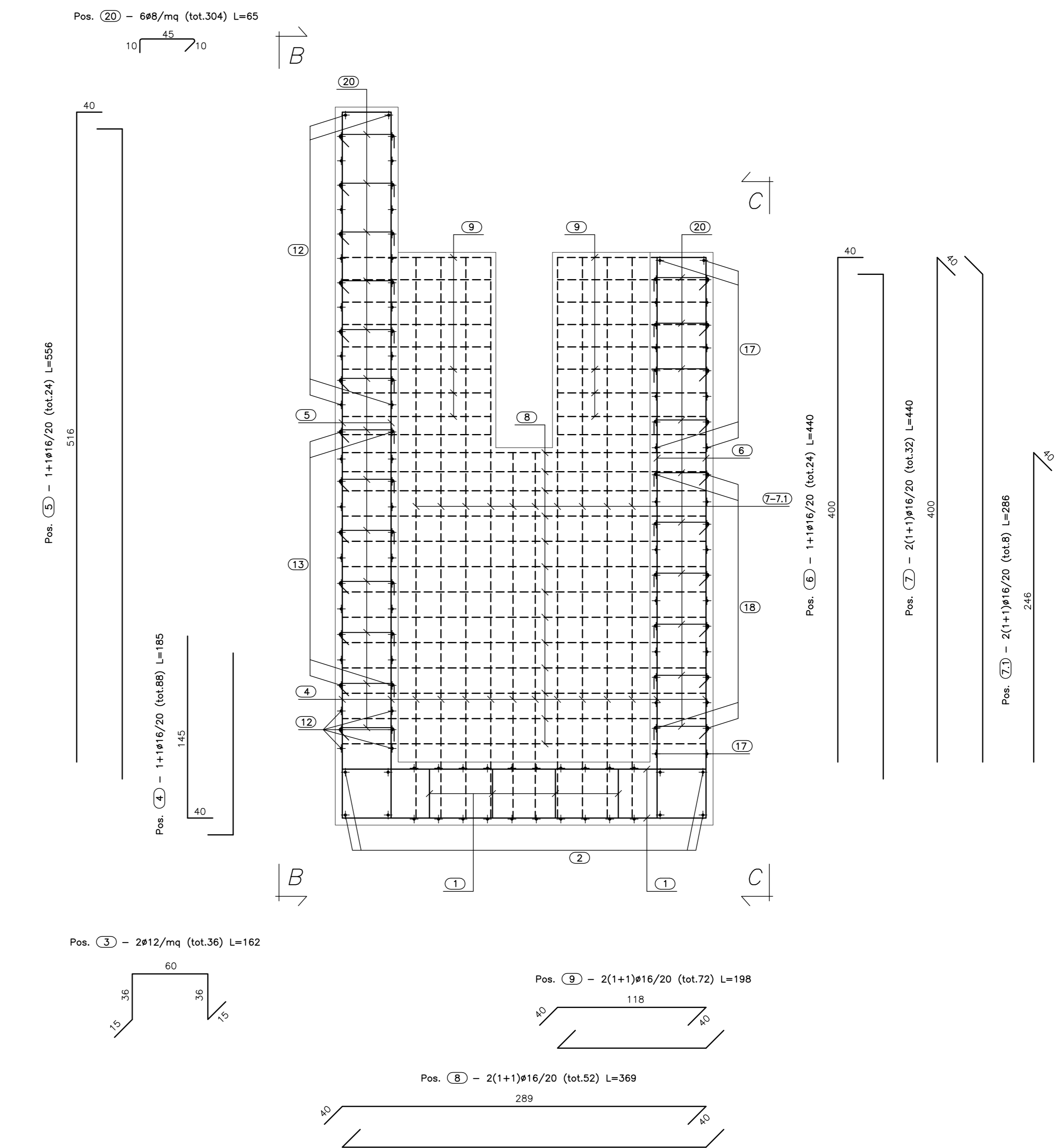
PIANTA FONDAZIONE  
(SCALA 1:25)



PIANTA SPICCATO  
(SCALA 1:25)



SEZ. A-A  
(SCALA 1:25)

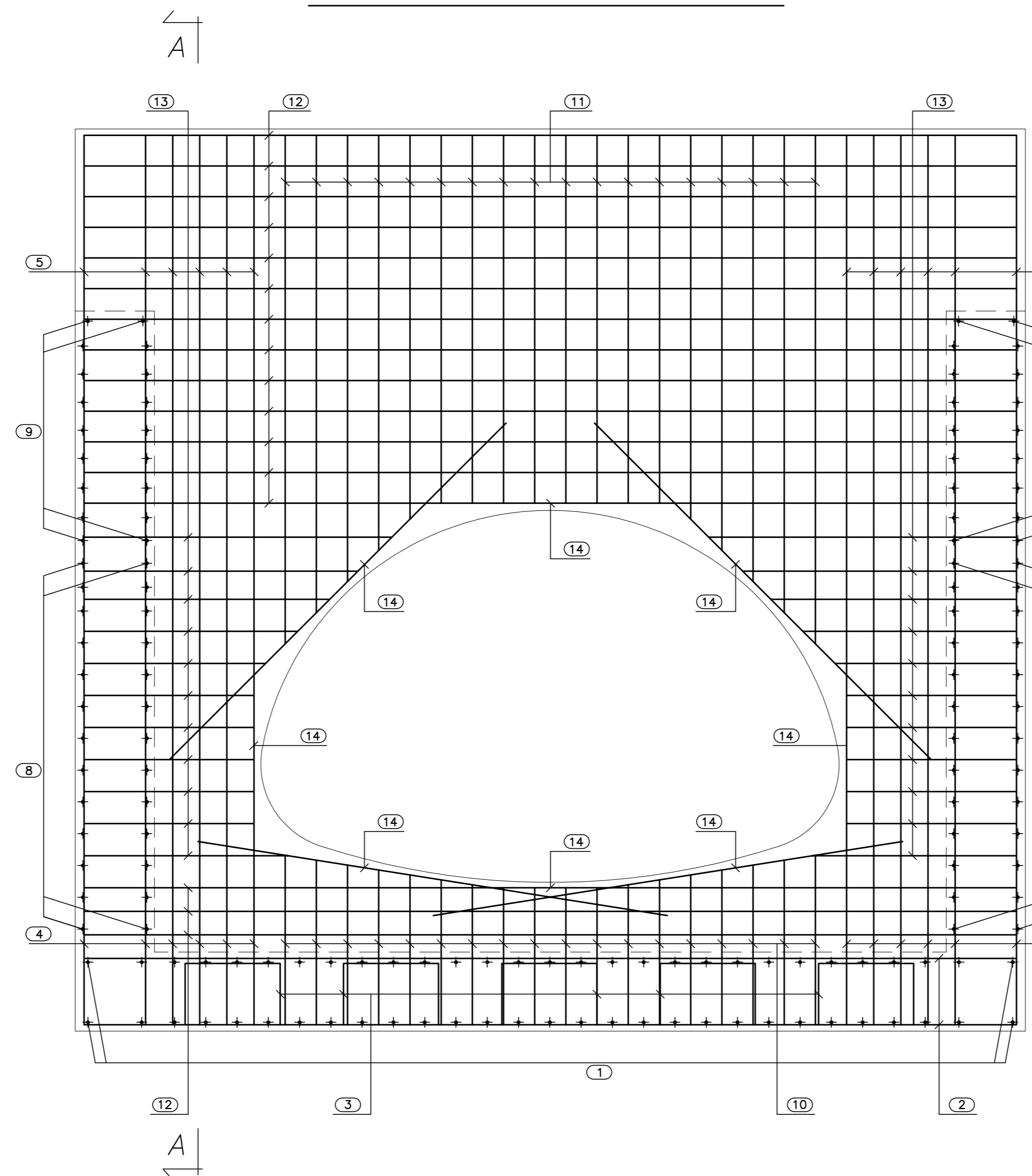


VISTA. C-C  
(SCALA 1:25)

Pos. (14) - 8+8+16 (tot.16) L=300  
300

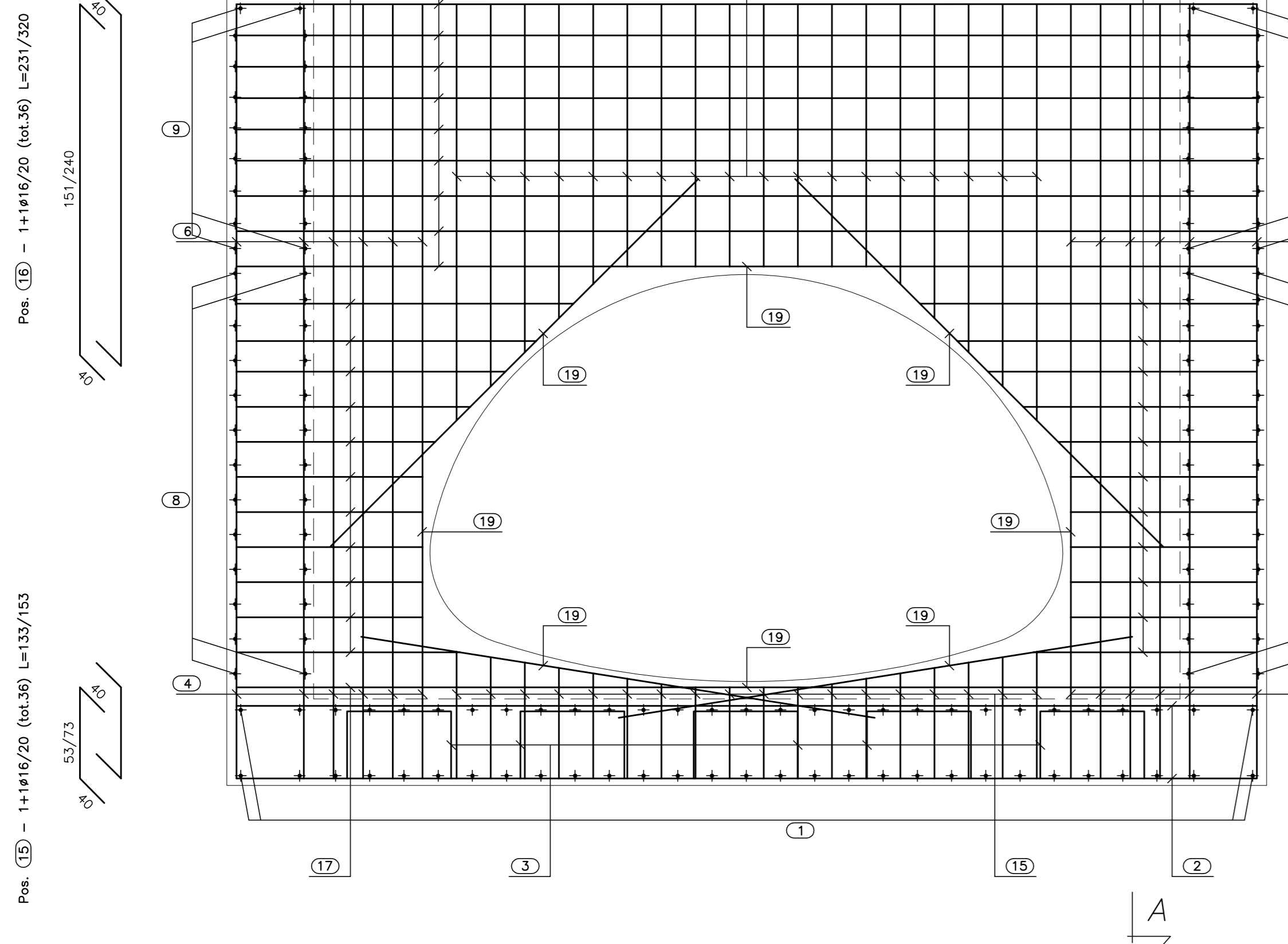
VISTA. C-C  
(SCALA 1:25)

Pos. (19) - 8+8+16 (tot.16) L=300  
300



Pos. (13) - 1+1+16/20 (tot.44) L=187/274  
107/194

Pos. (12) - 1+1+16/20 (tot.32) L=669  
589



Pos. (18) - 1+1+16/20 (tot.44) L=187/274  
107/194

Pos. (17) - 1+1+16/20 (tot.18) L=669  
589

**CALCESTRUZZO (UNI EN 206-1):**  
MACRONI:  
- CLASSE DI RESISTENZA C12/15  
**STRUTTURE DI FONDAZIONE/ELEVAZIONE:**  
- CLASSE DI RESISTENZA C28/35 (UNI 9898)  
- CLASSE DI ESPOSIZIONE XA1 (UNI EN 206-1)  
- CLASSE DI CONSISTENZA S4 (UNI 9418)  
- CORRIFERRO 40mm  
**DIAMETRO MAX DEGLI AGGREGATI 32 mm**  
**ACCIAIO PER C.A.:**  
- Fe B 44 K Controllato in stabilimento  
solabile  
**ACCIAIO PER TUBI ARMCO:**  
- TIPOLOGIA Fe 360 B  
- BULLONI Classe B.8  
- ZINCATURA applicata a caldo con incidenza  
non inferiore a 305 g/mq per faccia

**ANAS S.p.A.**  
DIREZIONE CENTRALE PROGRAMMAZIONE PROIEZIONE

PA 12/09  
CORRIDOIO PLURIMODALE TIRRENO - NORD EUROPA  
ITINERARIO AGRIGENTO - CALTANISSETTA - A19  
S.S. N° 640 "DI PORTO EMPEDOCLE"  
AMMODERNAMENTO E ADEGUAMENTO ALLA CAT. B DEL D.M. 5.11.2001  
Dal km 44+000 allo svincolo con l'A19

**PROGETTO ESECUTIVO**

Contraente Generale: **Empedocle s.p.a.**

**OPERE IDRAULICHE**  
Tombini ARMCO - Asse Principale  
Tombino T02 - 3.55x2.25 al km 0+680.56 - Armatura Pozzo intermedio 2

Codice Unico Progetto (CUP) : F91B09000070001  
Codice Elaborato: PA12\_09 - E 2009 | TO202 | TC02 | HBZ | 009 | A  
Scale: 1:25

F	E	D	C	B	A

REVISIONI:  
REV. DATA DESCRIZIONE  
A Aprile 2011 EMISSIONE A SALVAGO A TURSO M. LITI P. PAGLINI  
REDAITTO VERIFICATO APPROVATO AUTORIZZATO

Responsabile del procedimento: Ing. MAURIZIO MAURIZIO

Il Progettista: **LUCA VERONDI**  
Il Coordinatore per la sicurezza in fase di progetto: **GIUSEPPE VERONDI**  
Il Direttore dei lavori: **GIUSEPPE VERONDI**

**ORDINE DEGLI INGEGNERI FIRENZE N° 433**  
Ing. Luca Verondi  
p. 1809

**ORDINE DEGLI INGEGNERI ROMA N° 1483**  
Ing. Giuseppe Verondi  
p. 14447