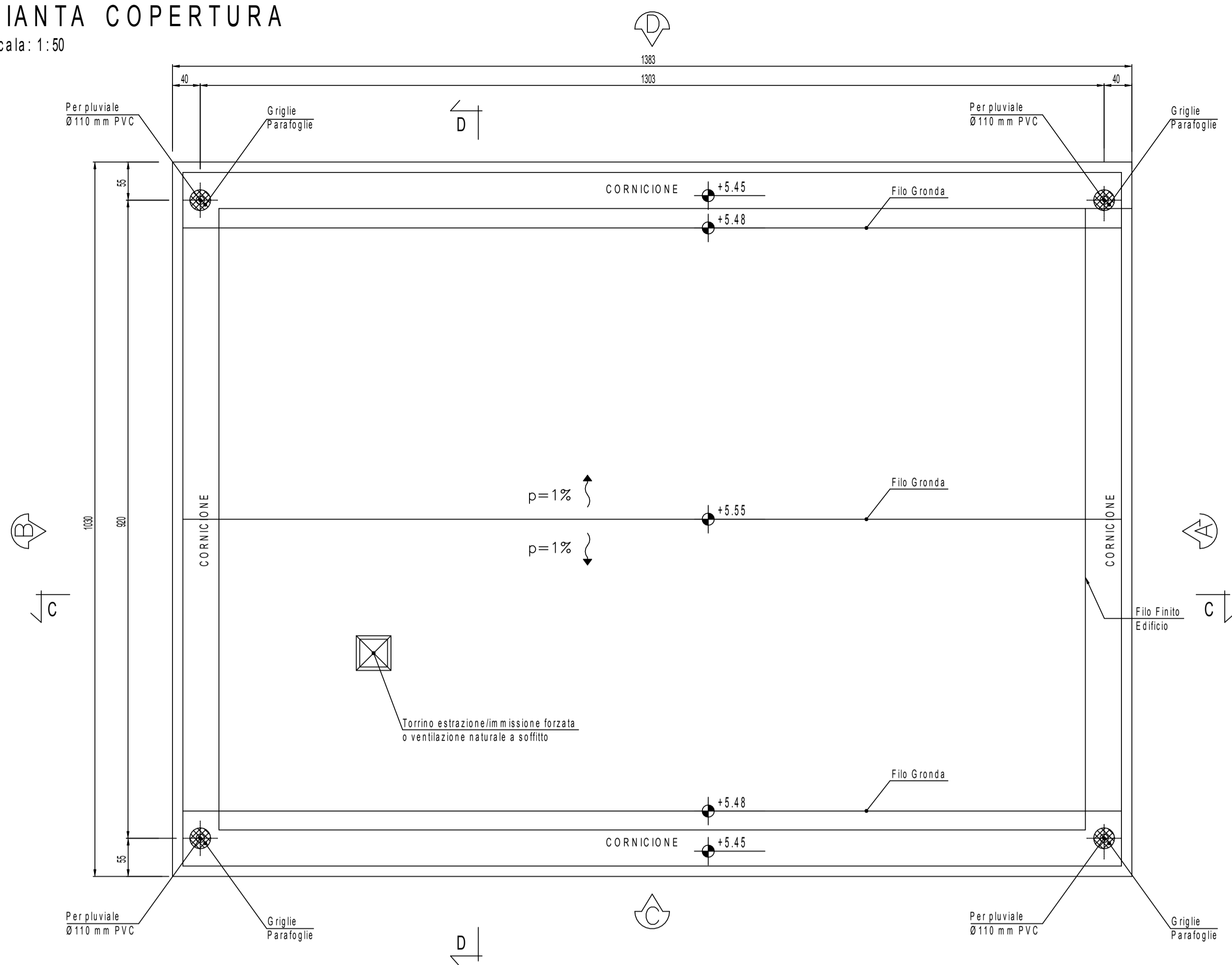


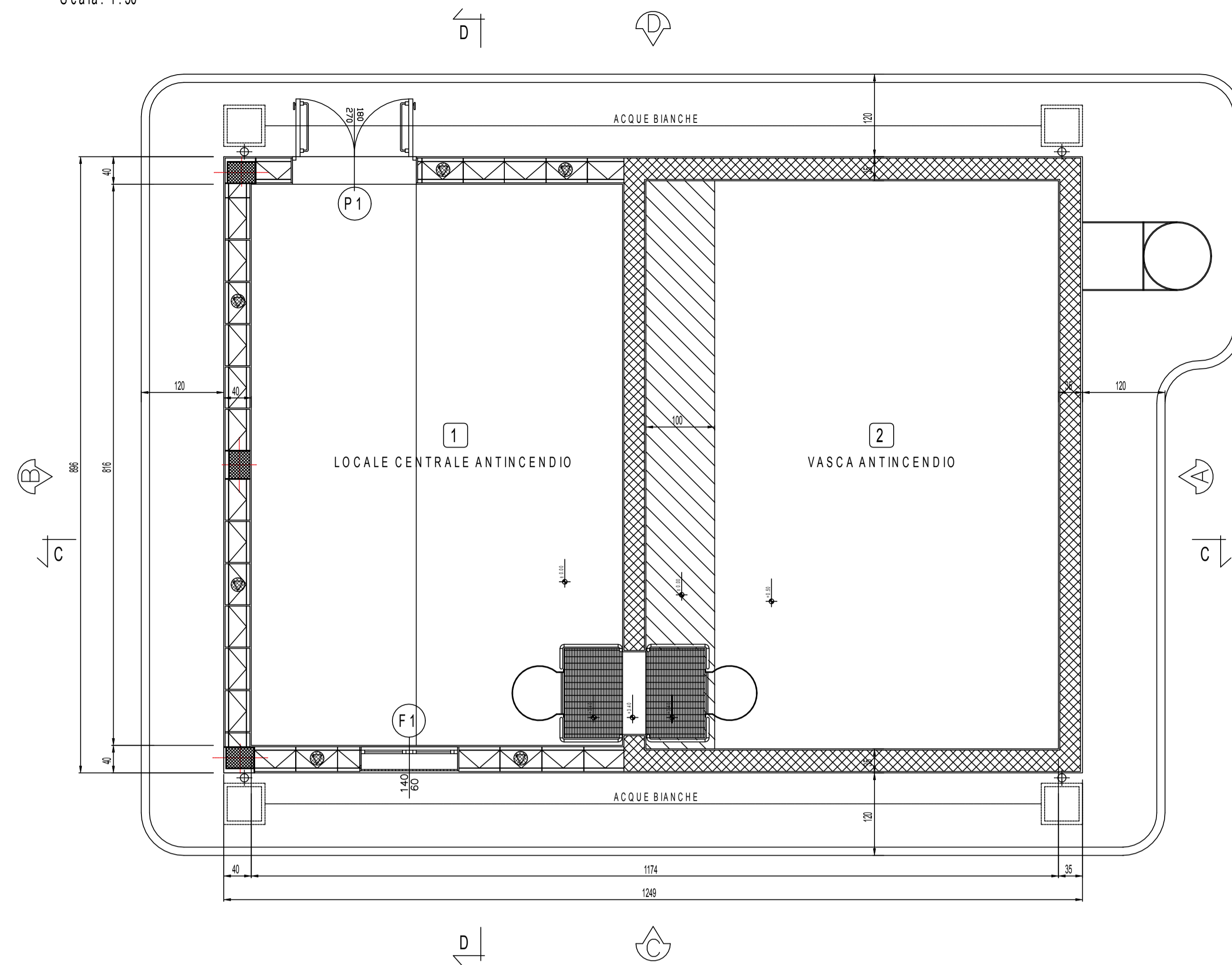
PIANTA COPERTURA

Scala: 1:50



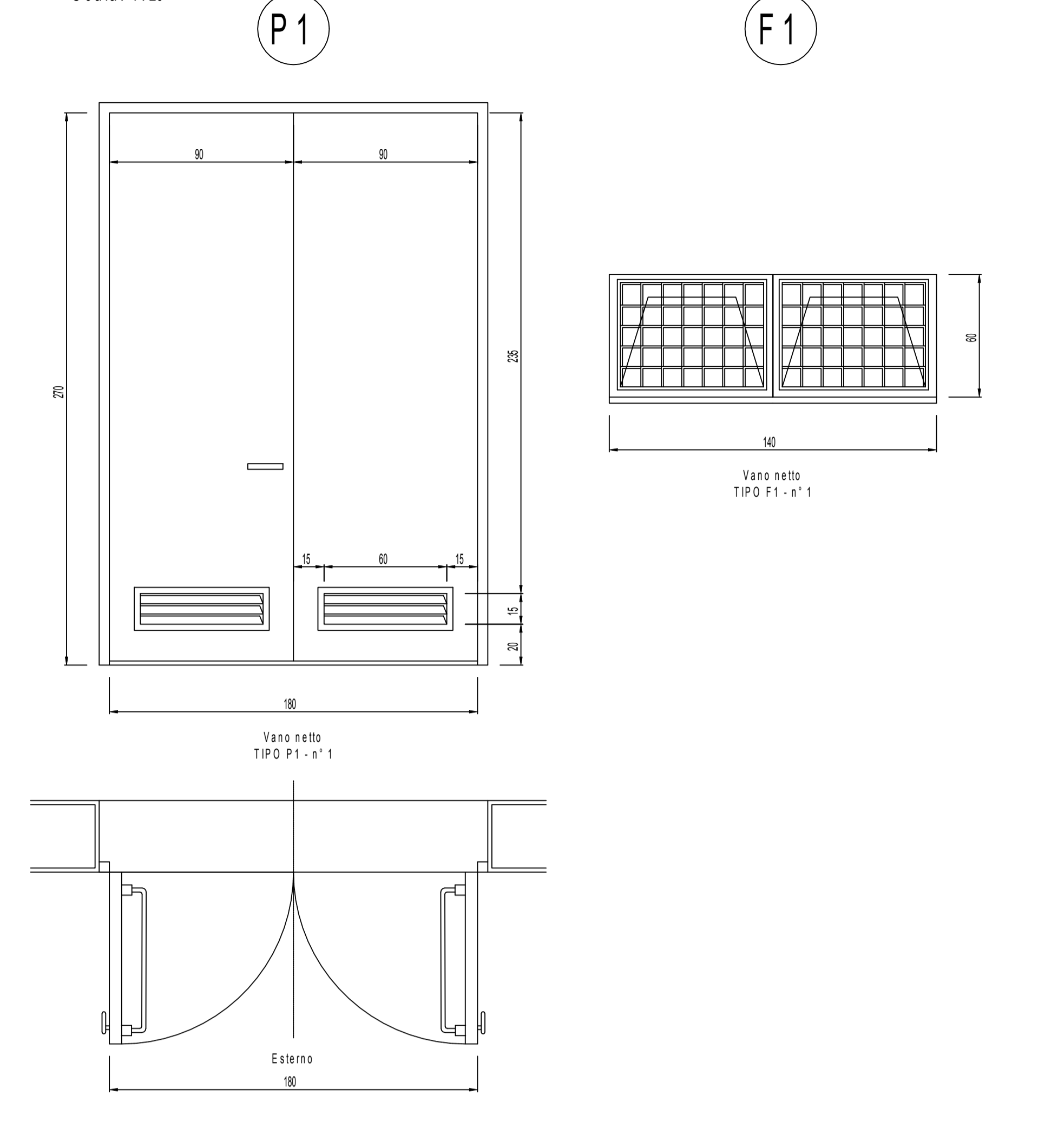
PIANTA PIANO TERRA

Scala: 1:50



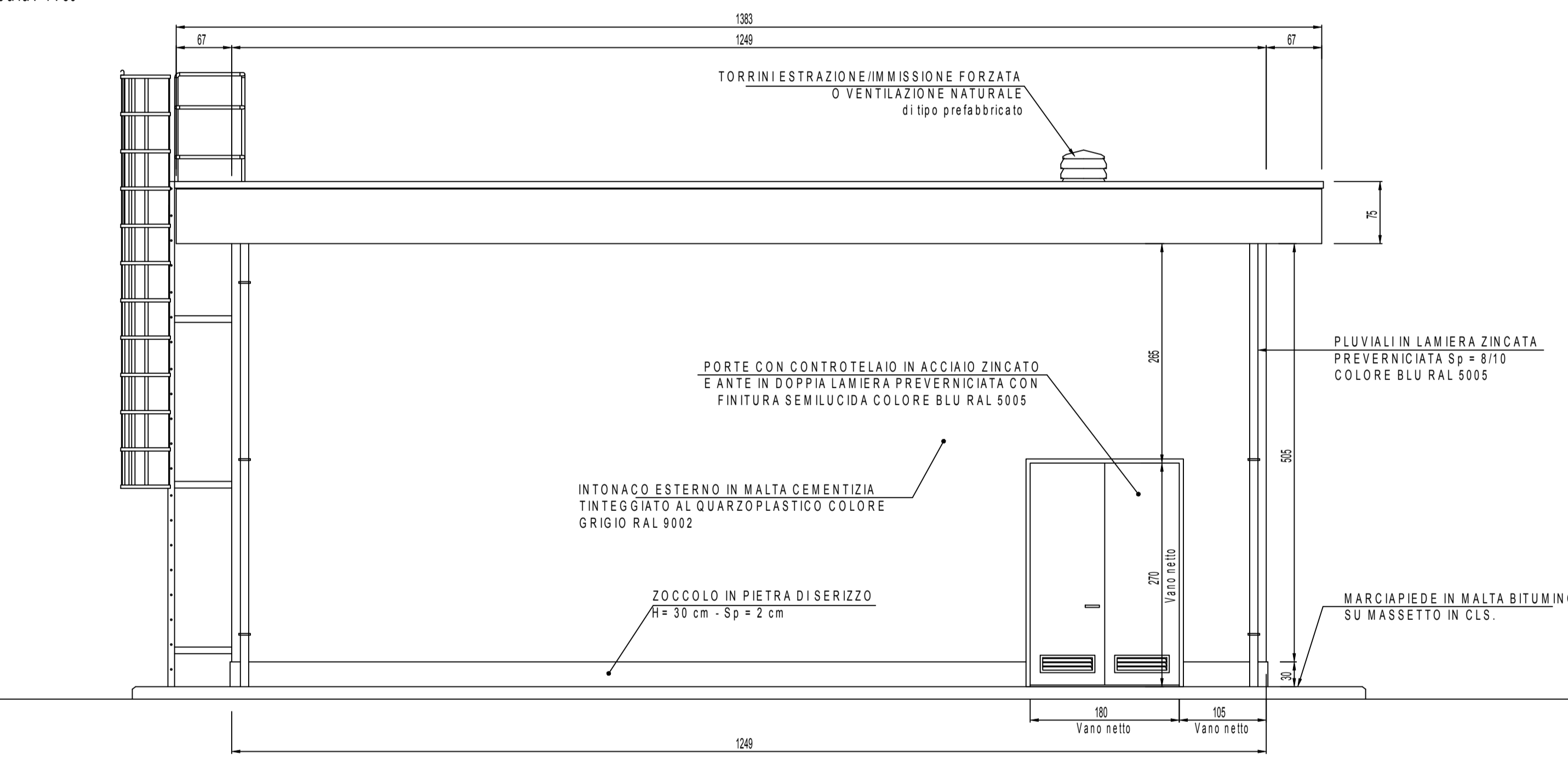
ABACO SERRAMENTI SECONDO PIANO

Scala: 1:20



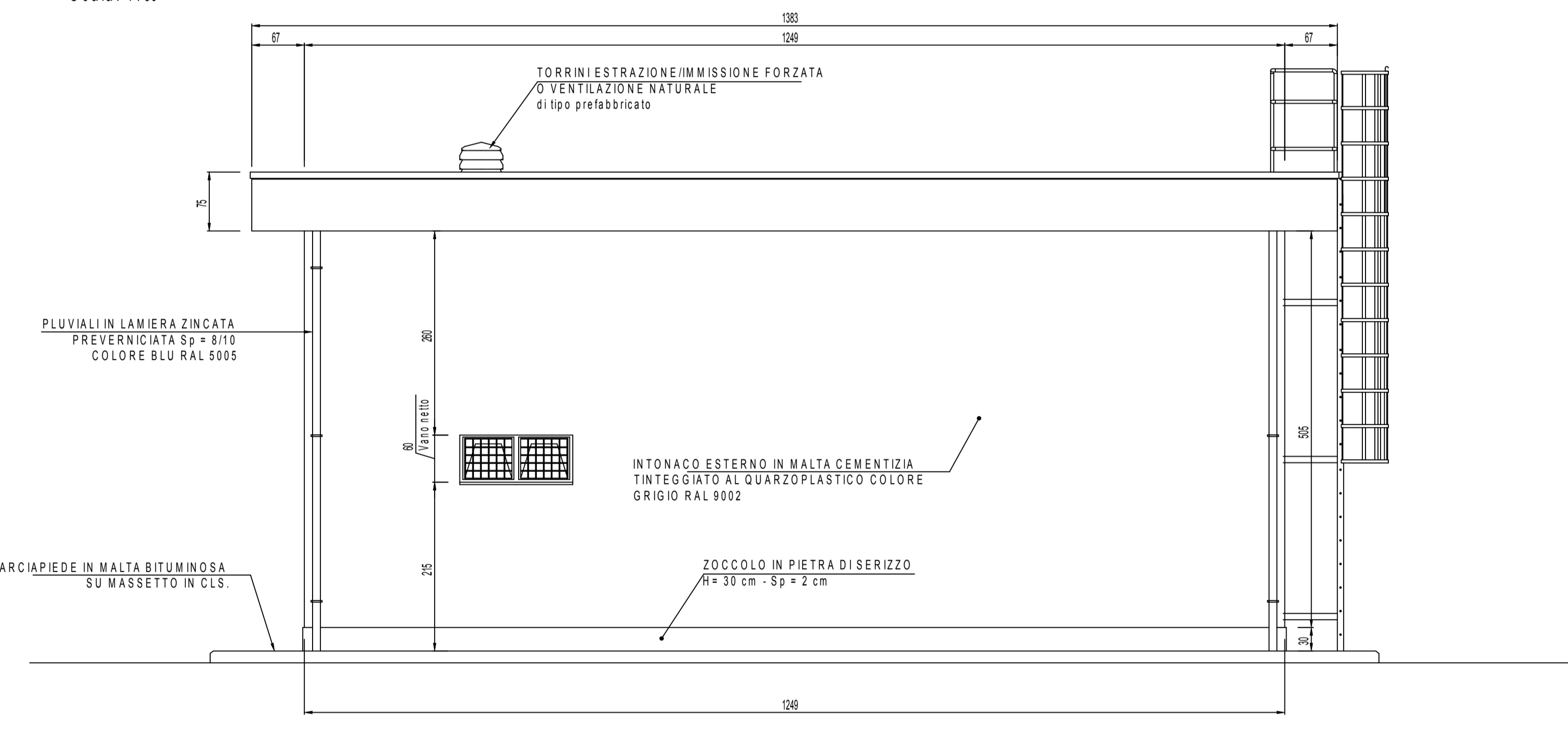
PROSPETTO D

Scala: 1:50



PROSPETTO C

Scala: 1:50



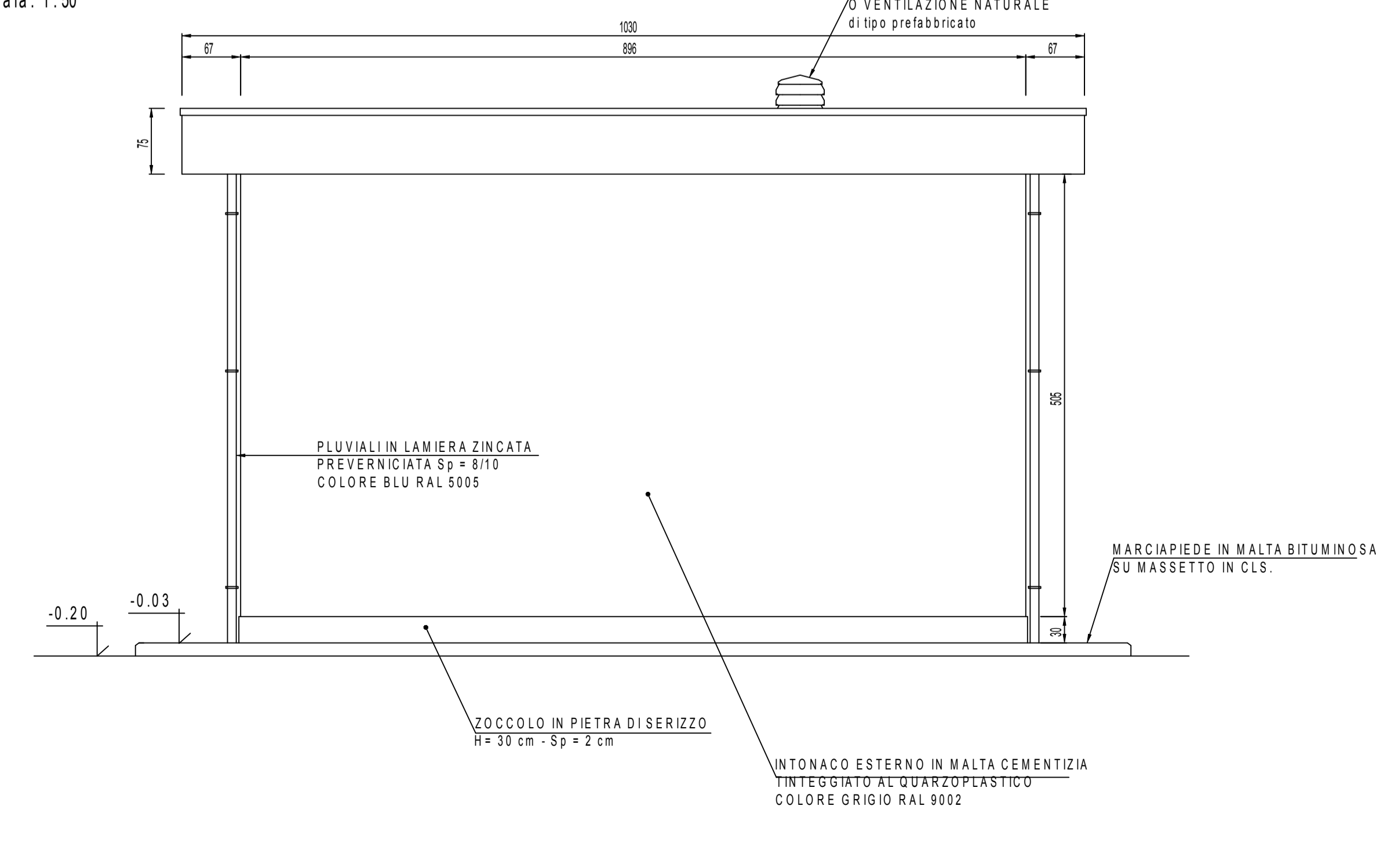
SPECIFICHE TECNICHE SERRAMENTI ESTERNI

TIPO P1
Porta esterna antiscacco con apertura antipanco a maniglione verso l'esterno a doppia ante 0,90 m, altezza 2,70 m, a tenuta di fumo, completa di:
- controllo fisso perimetrale in lamiera di acciaio zincato pressopiegata completo di zanche murate;
- battenti, sp. 50 mm, in doppia lamiera piana sp. 12/10 di mm con irrigidimenti interni di rinforzo;
- guarnizioni semirigide in gomma, sul battente, atte a garantire la tenuta all'aria ed all'acqua;
- cerniere a due ali in acciaio in numero di 3;
- maniglia esterna a leva in nylon con anima in acciaio;
- maniglione antipanco;
- serratura esterna con mezzo giro correlata di 3 chiavi;
- congegno di autochiusura (a molla nelle cerniere a aereo);
- griglia di ventilazione con alette a gelosia fisse a passo 50 mm, rete antipilo, pannello di filtro facilmente estraibile, sostituibile o rigenerabile (classe F7 secondo UNI-EN 779) di tipo antiuomo (allungata e bassa) di 0,60 x 0,15 m, posizionata in basso;
- preverniciatura a polveri con finitura semilucida;
- installazione di inferriate esterne vedere: **NOTA INFISSI**

TIPO F1
Serramento esterno per finestra isolata, apribile a vasistas dimens. 1,40x0,80 m, in alluminio anodizzato (sp. non inferiore a 12 micron) completo di:
- controllo in lamiera d'acciaio zincato pressopiegata completo di zanche a murare;
- telaio esterno fisso in profilo di alluminio sagomato per accogliere il telaio apribile;
- telaio interno portavetro apribile in profilo di alluminio con guarnizione elastica;
- vetro stratificato del tipo antiscandalo sp. 18 mm montato mediante guarnizioni perimetrali in pvc elastomero a regolimi fermavetro a scatto; accessori di movimento e chiusura (cerniere, цаггioni, aste, maniglie) in alluminio ed acciaio inox;
- viteria in acciaio inox;
- comando vasistas manuale a mezzo asta di dotazione;
- preverniciatura a polveri con finitura semilucida;
- griglia in lamiera zincata realizzata con profili di ferro verniciati;
- rete antipilo in acciaio zincato;
- installazione di inferriate esterne vedere: **NOTA INFISSI**

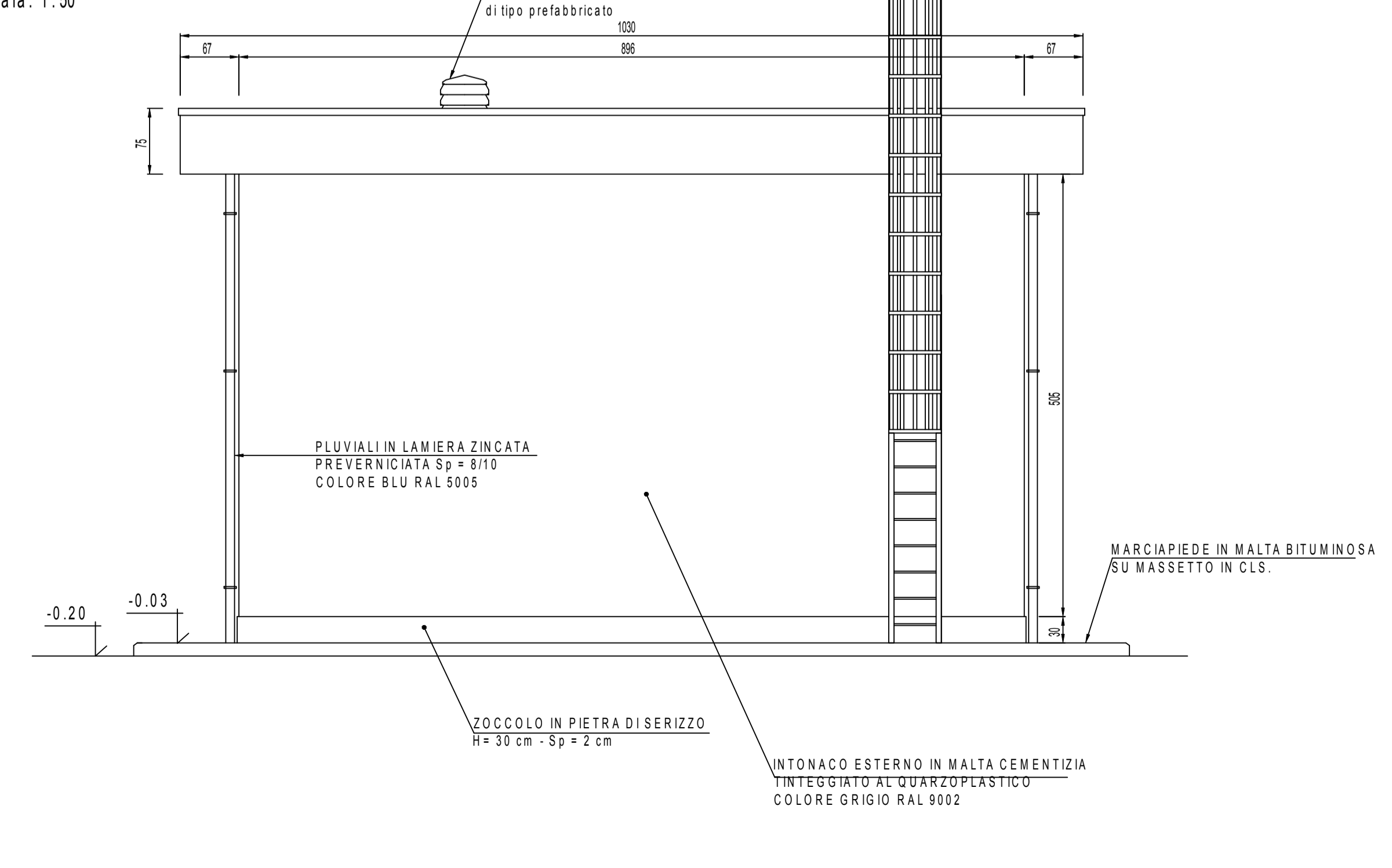
PROSPETTO B

Scala: 1:50



PROSPETTO A

Scala: 1:50



FINITURE ESTERNE

PARETI	Intonaco esterno in malta cementizia tinteggiato al quarzoplastico colore grigio RAL 9002
SOGGIE	In Serizzo Spessore 3 cm
ZOCCOLO	In Serizzo Spessore 2 cm Altezza 30 cm
MARCIAPIEDE	tappetino di asfalto Sp. = 4 cm su massetto di CLS con cordolo di C.A.V. 12x25 cm

FINITURE INTERNE

PAVIMENTI	Finitura a frattazzo fino	1
	Impermeabilizzazione con intonaco base cemento additivato	2
PARETI	Intonaco civile tinteggiato lavabile	1
	Impermeabilizzazione con intonaco base cemento additivato	2

INDICAZIONE COLORI

PARETI ESTERNE:	COLORE GRIGIO (RAL 9002)
PARETI INTERNE:	COLORE BIANCO (RAL 9016)
SERRAMENTI	COLORE BIANCO (RAL 9016)
E OPERE IN FERRO:	COLORE BLU (RAL 5005)

NOTE

- Tutti i materiali e le forniture in cantiere dovranno essere conformi alle vigenti normative UNI e CE come richiesto dal D.lgs n. 106 del 14 giugno 2011 "Materiali da Costruzione".
- Tutte le dimensioni sono espresse in cm.
- Tutte le quote altimetriche sono espresse in metri.

NOTA INFISSI

- Le inferriate devono essere posizionate in corrispondenza non solo delle porte e delle finestre, ma anche in corrispondenza di tutti i passaggi dove c'è possibilità di intrusione di persone/ragazzi quali griglie di aereazione, griglie di ventilazione, ecc. (dim assioni superiori a 15 cm x 15 cm) che non presentino di per sé le caratteristiche antiscacco sopra riportate.
- Le inferriate devono avere classe di resistenza RCS (UNI EN 1627:2011 "Porte pedonali, finestre, facciate continue, inferriate e chiusure oscuranti - Resistenza all'effrazione - Requisiti e classificazione")

COMMITTENTE:
RFI
RETE FERROVIARIA ITALIANA
GRUPPO FERROVIE DELLO STATO ITALIANO

ALTA Sorveglianza:
ITALFERR
GRUPPO FERROVIE DELLO STATO ITALIANO

GENERAL CONTRACTOR:
CO.CIV.
Consorzio Costruttori Impianti Ferroviari

INFRASTRUTTURE FERROVIARIE STRATEGICHE DEFINITE DALLA LEGGE OBIETTIVO N.443/01
TRATTA A.V./A.C. TERZO VALICO DEI GIOVI
PROGETTO DEFINITIVO

VAR0008 - SPECIFICHE TECNICHE INTEROPERABILITÀ FAIG - Fabbricato Antincendio (Fegino)
Architettonico
Piante, Prospetti, Abaco Finiture e Abaco Serramenti

GENERAL CONTRACTOR: CO.CIV. (Ing. A. Mantovani)
DIRETTORE LAVORI:
SCALA: VARIE

COMMESSA: A301
LOTTO: 0X
FASE: D
ENTE: C.V.
TPO.DOC: A2
OPERAB/DISCIPLINA: FAIG
PROGR: 001
REV: B

Rev.	Descrizione emissiva	Redatto	Data	Verificato	Data	Progettista	Data	IL PROGETTISTA
ADD	PRIMA EMISSIONE	CO.CIV.	19/05/2023	CO.CIV.	20/05/2023	A. Mantovani	21/05/2023	 CO.CIV. S.p.A. Via S. Maria Maddalena, 10 00187 Roma, Italia
ADD	Revisione minima	CADAPAY	14/07/2023	CO.CIV.	15/07/2023	A. Mantovani	15/07/2023	
BDD	Revisione minima	CADAPAY	09/10/2023	CO.CIV.	12/10/2023	A. Mantovani	12/10/2023	

Nome Firm: A30101010242 FEGIO DE 001/001
COP. FEGINO0000000000