

PLANIMETRIA

SCALA 1:1000

CUNICOLO DI ESODO - BINARIO PARI
GALLERIA ARTIFICIALE

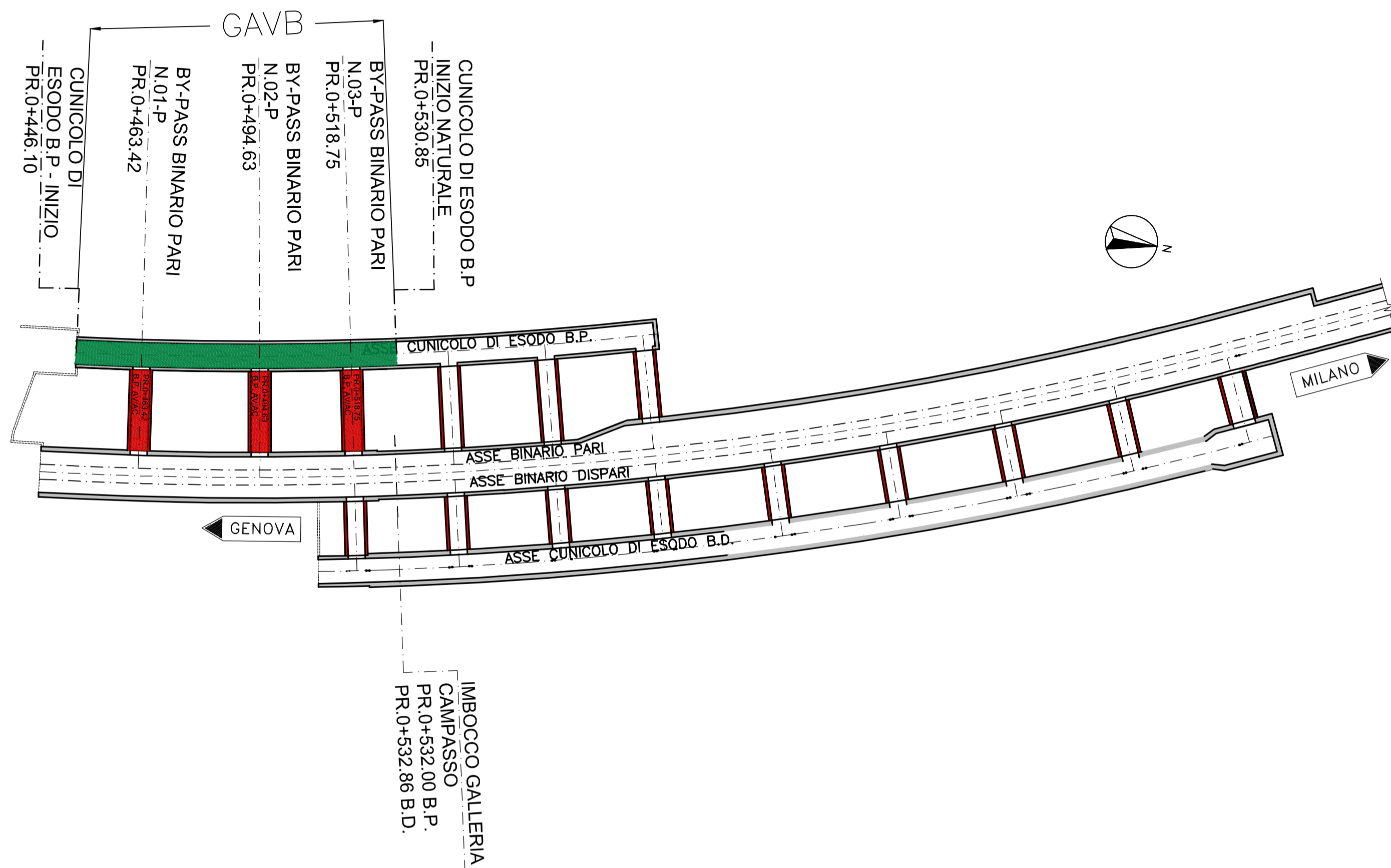


TABELLA RIEPILOGO BY-PASS DI COLLEGAMENTO TRA CUNICOLO DI ESODO B.P. E GALLERIA DI LINEA

GALLERIA DI LINEA BINARIO PARI	
N.ORDINE	PROGR. (km)
N.01-P	0+463.42
N.02-P	0+494.63
N.03-P	0+518.75



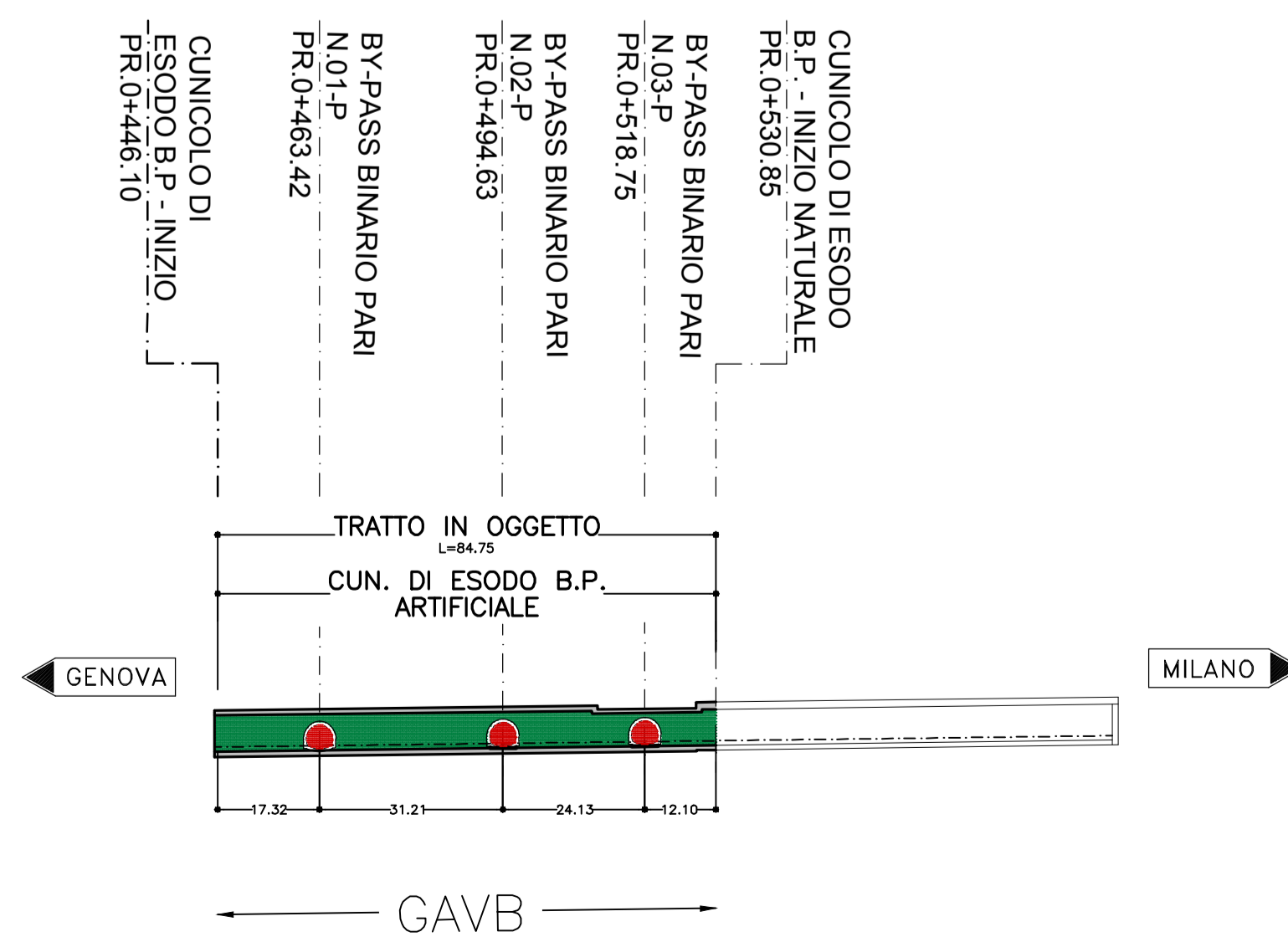
NOTE

- SI SPECIFICA CHE PER QUANTO ATIENE ALLA DISTANZA TRA Q.P. E P.F. LA STESSA RISULTA ESSERE DI +0.55m DAL BY-PASS N.01-P AL BY-PASS N.3-P

PROFILO LONGITUDINALE

SCALA 1:1000

CUNICOLO DI ESODO - BINARIO PARI



COMMITTENTE:



ALTA Sorveglianza:



GENERAL CONTRACTOR:



INFRASTRUTTURE FERROVIARIE STRATEGICHE DEFINITE DALLA LEGGE OBIETTIVO N.443/01

TRATTA A.V./A.C. TERZO VALICO DEI GIOVI
PROGETTO DEFINITIVO

VAR0008 - Specifiche tecniche interoperabilità
GAVB - Galleria Artificiale Cunicolo di Esodo Binario Pari

Zona area sicura Fegino
Planimetria e profilo generale

GENERAL CONTRACTOR Consorzio Cociv Ing. N. Meister		DIRETTORE LAVORI		SCALA: 1:1000
COMMESSA A 3 0 1	LOTTO 0 0	FASE D	ENTE C V	TIPO DOC. L 7
OPERAZIONE G A V B 0 X		PROGR. 0 0 1	REV. A	

Rev.	Descrizione emissione	Redatto	Data	Verificato	Data	Progettista Integratore	Data	IL PROGETTISTA
A00	Prima emissione	ROCKSOIL	06/12/2019	ROCKSOIL	09/12/2019	A. Mangarella	10/12/2019	
A01	Revisione generale	ROCKSOIL	15/06/2020	ROCKSOIL	17/06/2020	A. Mangarella	19/06/2020	