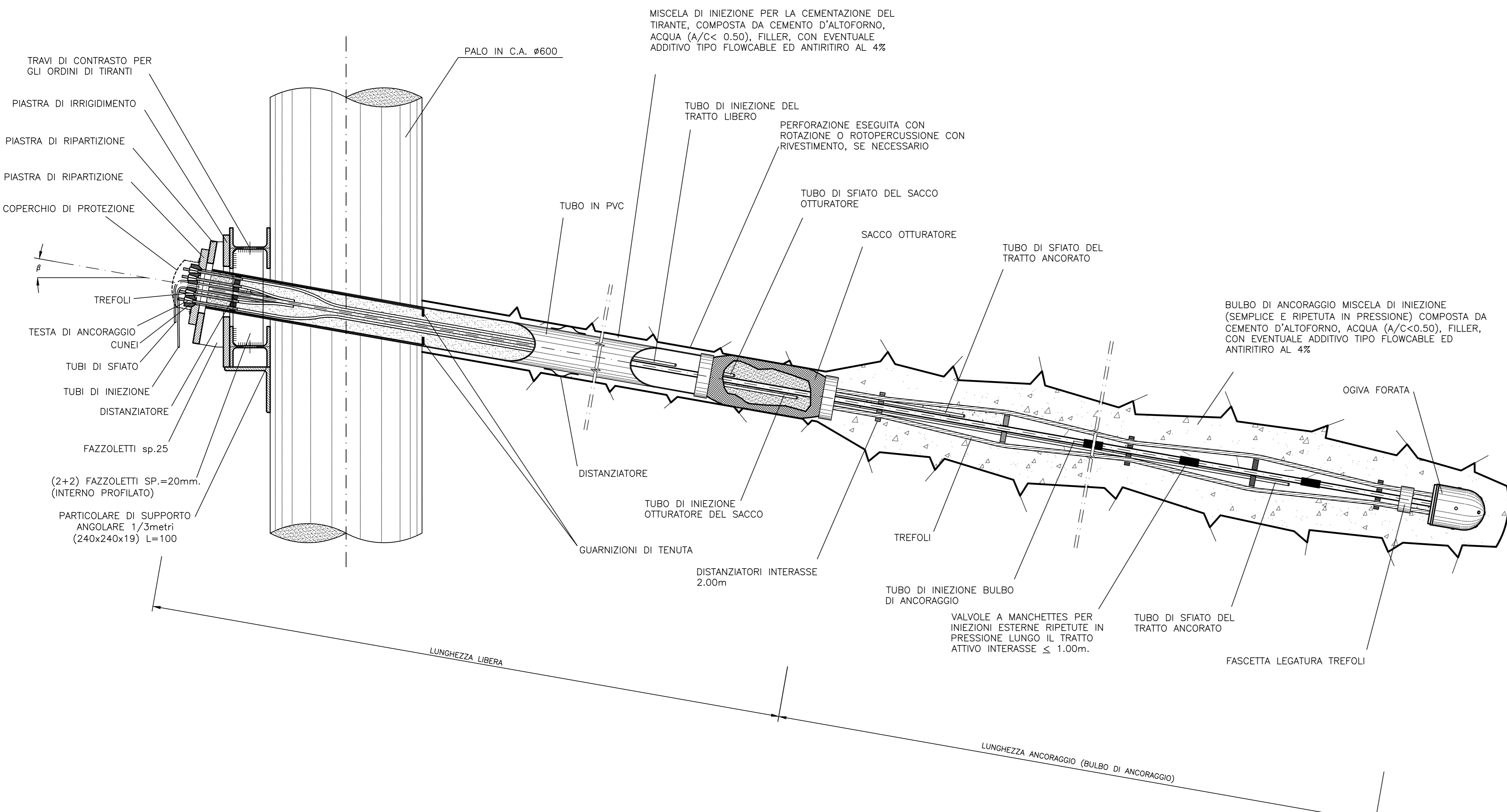
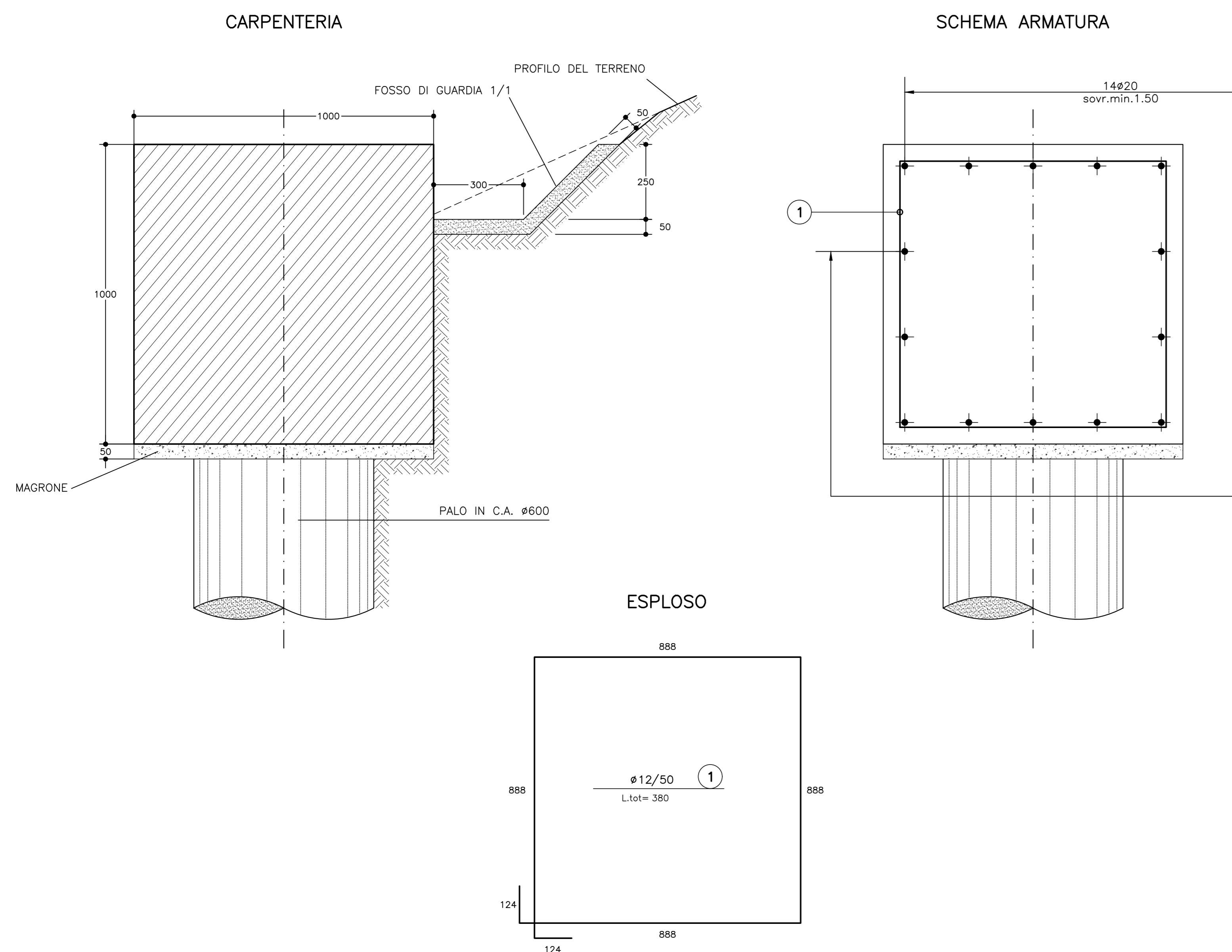


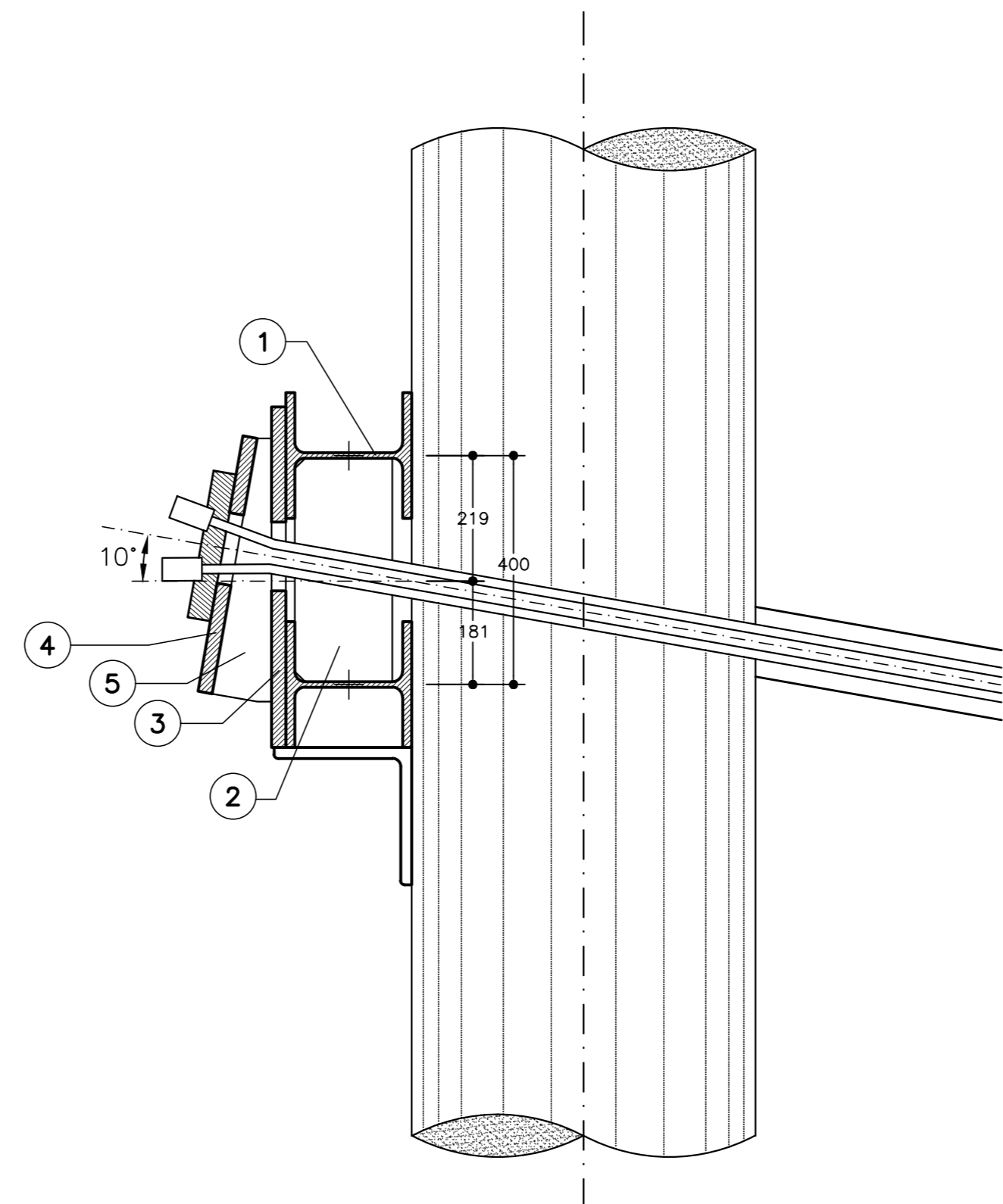
PARTICOLARE TIRANTE
SCALA 1:10



PARTICOLARE TRAVE DI TESTATA
SCALA 1:10



SEZIONE CORREA-TIRANTE
SCALA 1:10



ELEMENTI COMPONENTI L'ANCORAGGIO DEI TIRANTI E DELLE CORREE
SCALA 1:10

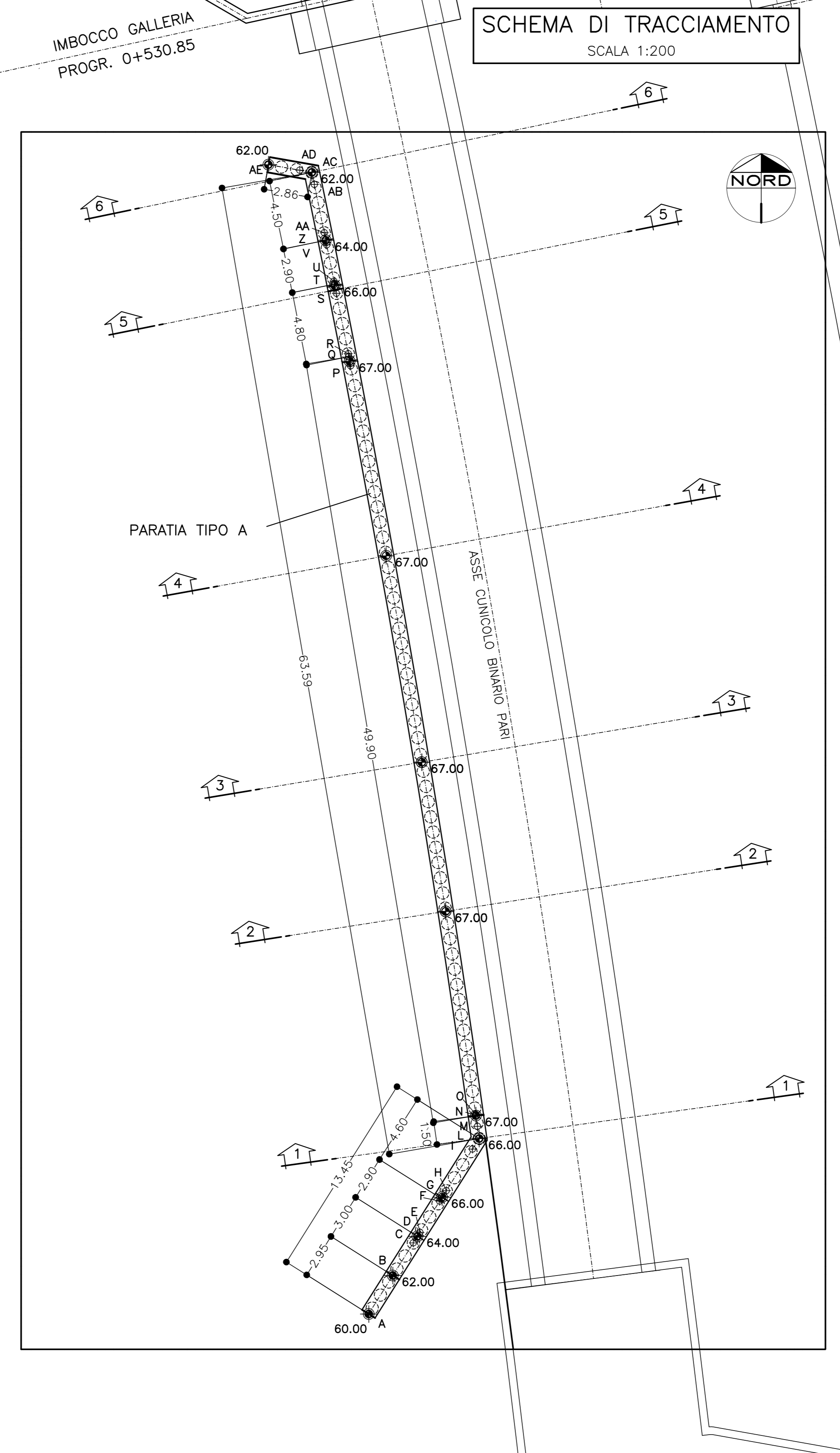
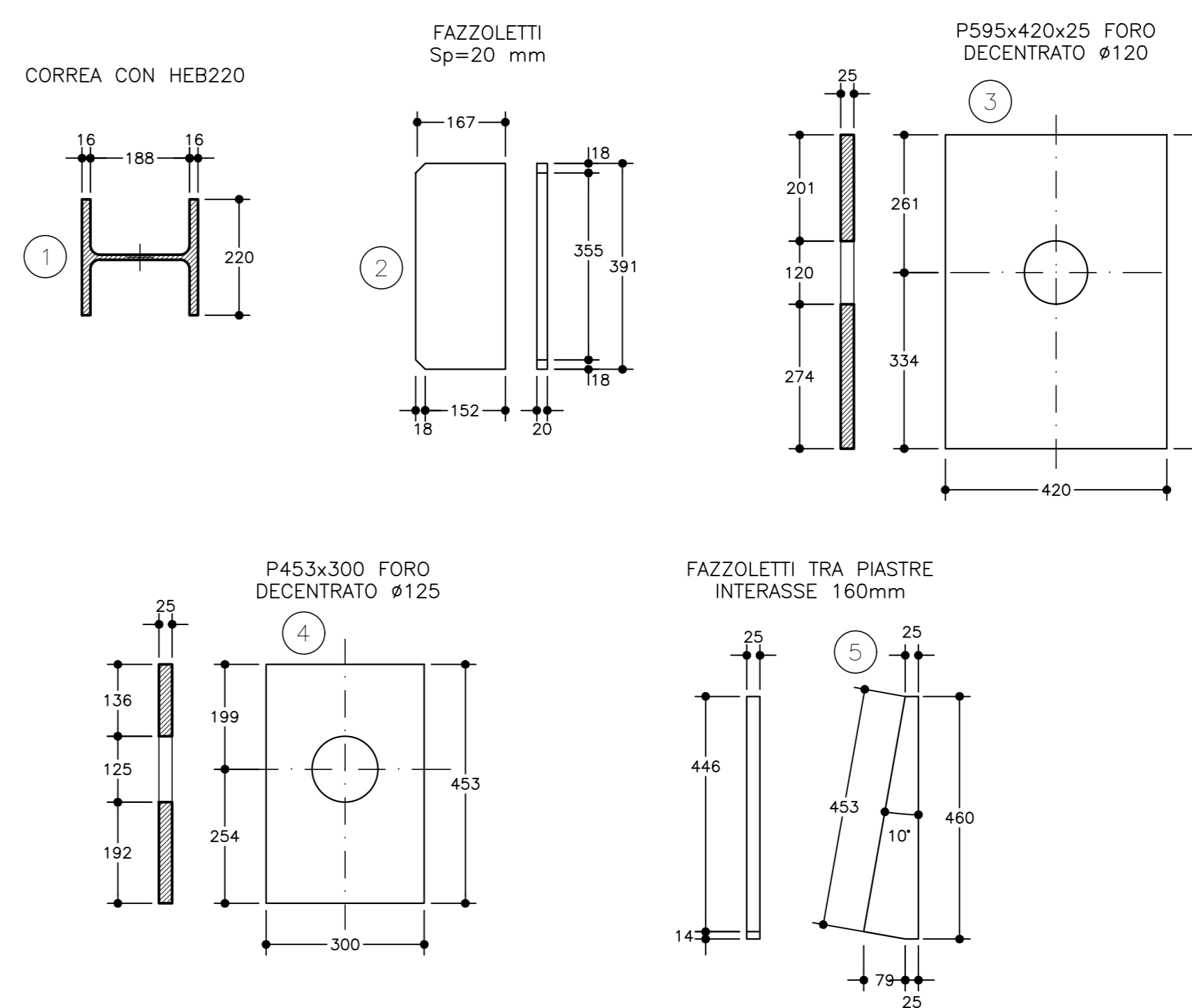


TABELLA MATERIALI

ACCIAIO	B450C
ACCIAIO ARMATURE (copriferro 5cm)	B450C
RETE ELETTROALDATA	B450C
ACCIAIO TRAVI DI CORREA	S275J2 o superiore
ACCIAIO CALASTRELLI	S275J2 o superiore
ACCIAIO TUBI METALLICI MICROPALI	S355J2 o superiore
ACCIAIO PIASTRE FAZZOLETTI	S235J2 o superiore
TREFOLI IN ACCIAIO ARMONICO	f19k >= 1860 MPa fp(1)k >= 1670 MPa
SPRITZ-BETON	
- cemento tipo	42.5
- resistenza media su corole h/9=1	o 48h >= 13 MPa
- resistenza media su corole h/9=1	o 28gg >= 25 MPa
- diametro max aggregato	12 mm
- rapporto A/C max in peso	0.5
CLS (con riferimento al CAPITOLATO DI COSTRUZIONE OPERE CIVILI)	
TRAVE DI TESTATA	C25/30, TIPO CEM III/B, X0, S4
PALI	C25/30, XC2, S4
MAGRONE DI PULIZIA	- Resistenza media: Rm >= 15 MPa - Contenza min cemento: 150 Kg/mc
TIRANTI	
- TREFOLI IN ACCIAIO ARMONICO	: fp(1) >= 1860 MPa : fp(1)k >= 1670 MPa
- MISCELA DI INIEZIONE PER TIRANTI	: Rsk >= 25 MPa : A/C <= 0.5 : ADDITIVI FLUIDIFICANTI : massa volumica >= 1.75 g/cm ³
BARBACANI	
Tubi in PVC d'Int.>= 150 Sp >= 3mm	caratteristiche meccaniche conformi alla norma DIN 1187
DIAMETRO PERFORAZIONI	
TIRANTI FINO A 5 TREFOLI	>= 150
TIRANTI OLTRE I 5 TREFOLI	>= 180
NOTE:	
- PER TUTTO QUANTO NON INDICATO SI FACCIA RIFERIMENTO AL CAPITOLATO OPERE CIVILI	
- ELABORATO DI RIFERIMENTO: "OPERE DI LINEA-CARATTERISTICHE DEI MATERIALI E NOTE" (codi:IGS1-00-E-CV-TT-00000-002-A)	
- PER TUTTI I DETTAGLI D'IMPERMEABILIZZAZIONE SI VEDA L'ELABORATO RELATIVO	

NOTA BENE
- eventuali differenze tra le misure totali e le sommatorie delle misure parziali sono dovute agli arrotondamenti automatici di outsood

COMMITTENTE: **RFI** RETE FERROVIARIA ITALIANA GRUPPO FERROVIE DELLO STATO ITALIANE

ALTA SORVEGLIANZA: **ITALFERR** GRUPPO FERROVIE DELLO STATO ITALIANE

GENERAL CONTRACTOR: **COCIV** Consorzio Collegamenti Integrati Valchi

INFRASTRUTTURE FERROVIARIE STRATEGICHE DEFINITE DALLA LEGGE OBIETTIVO N.443/01

TRATTA A.V./A.C. TERZO VALICO DEI GIOVI PROGETTO DEFINITIVO

VAR0008 - Specifiche tecniche interoperabilità GAVC - Galleria Artificiale e Opere di Imbocco Cunicolo di Esodo Binario Paria Zona area sicura Fegino Fase costruttiva - Paratia laterale - Particolari costruttivi

COMMISSIONE	LOTTO	FASE	ENTE	TIPO DOC.	OPERADISCIPLINA	PROG.	REV.
A301	00	D	CV	AZ	GAVC0X	002	A

Rev.	Descrizione emissione	Redatto	Data	Verificato	Data	Firma	Il PROGETTISTA
A00	Prima emissione	[Firma]	06/12/2019	[Firma]	09/12/2019	[Firma]	[Firma]
A01	Revisione Generale	[Firma]	15/06/2020	[Firma]	17/06/2020	[Firma]	[Firma]

Nome File: A301-00-DV-AZ-GAVC-0X-002-A01
CUP: F81H000000000000