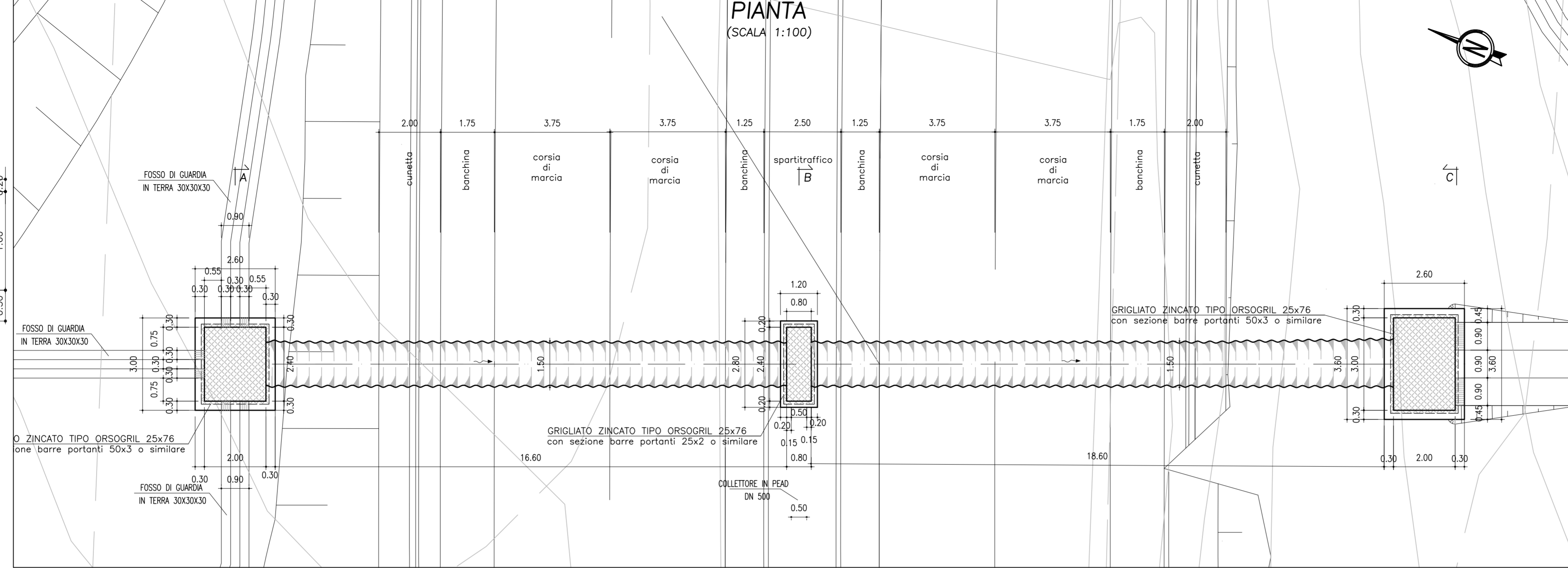
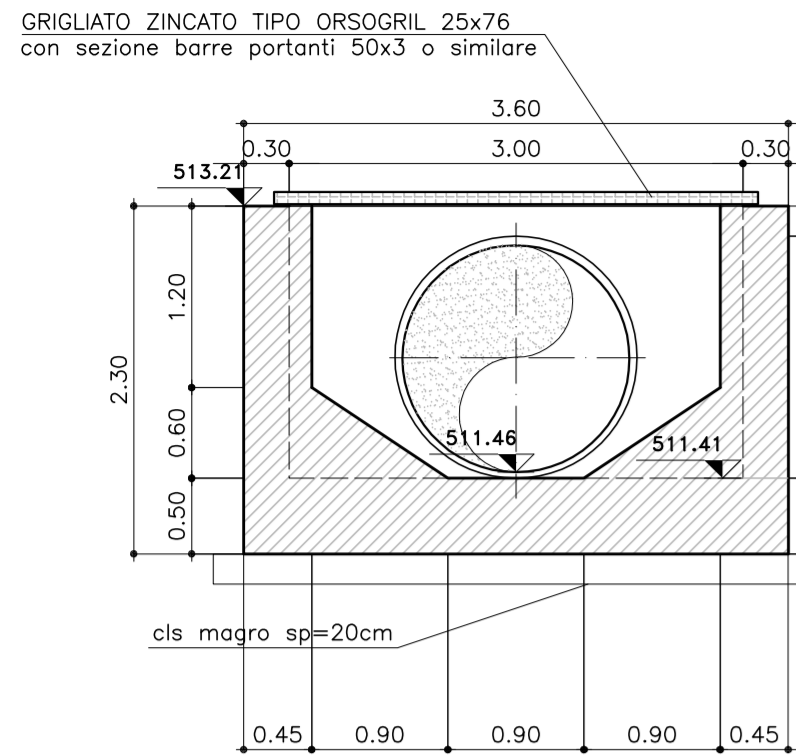
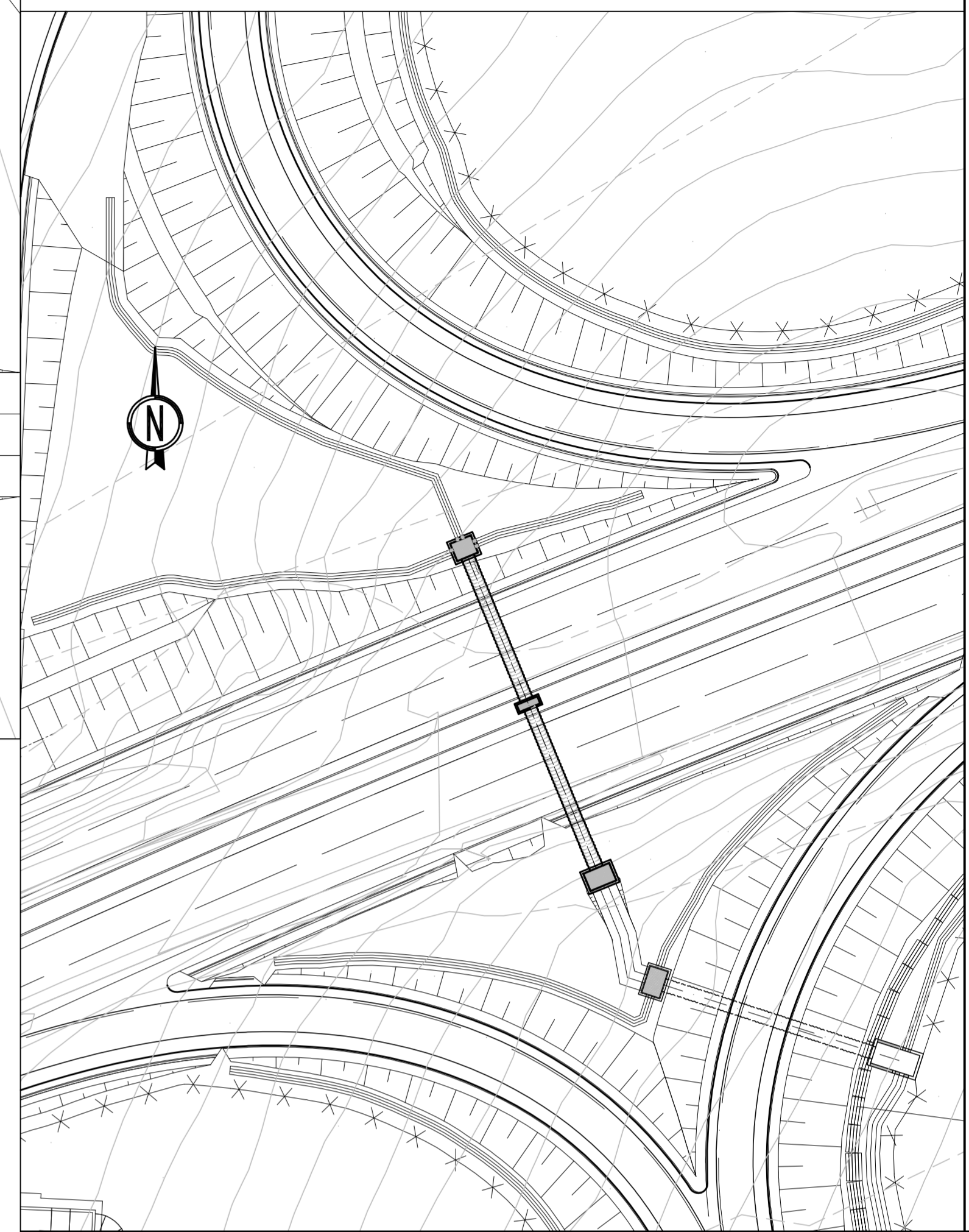


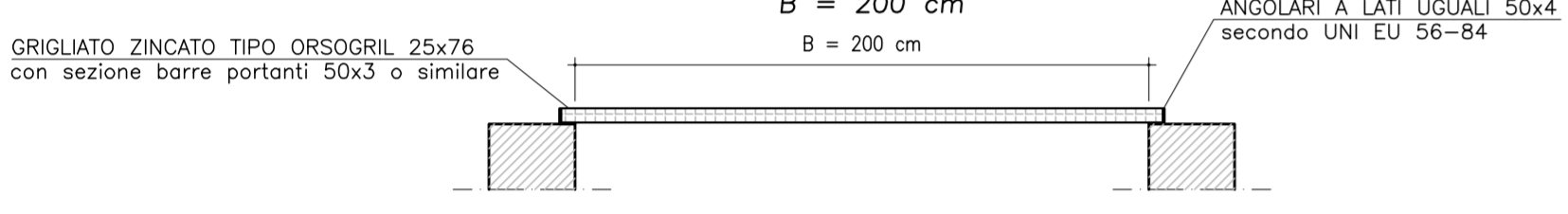
SEZ. C-C
(SCALA 1:50)



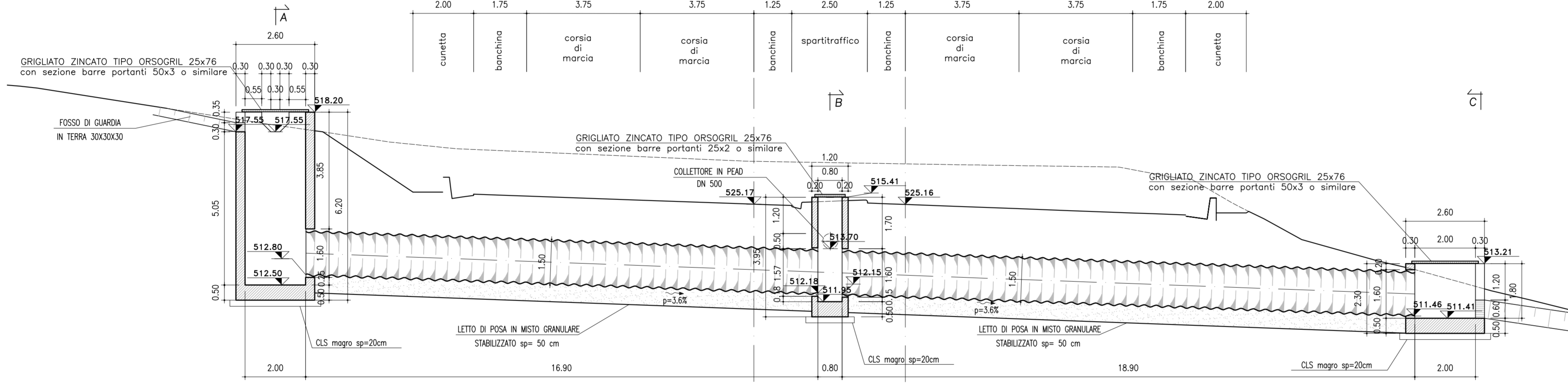
INQUADRAMENTO
(SCALA 1:500)



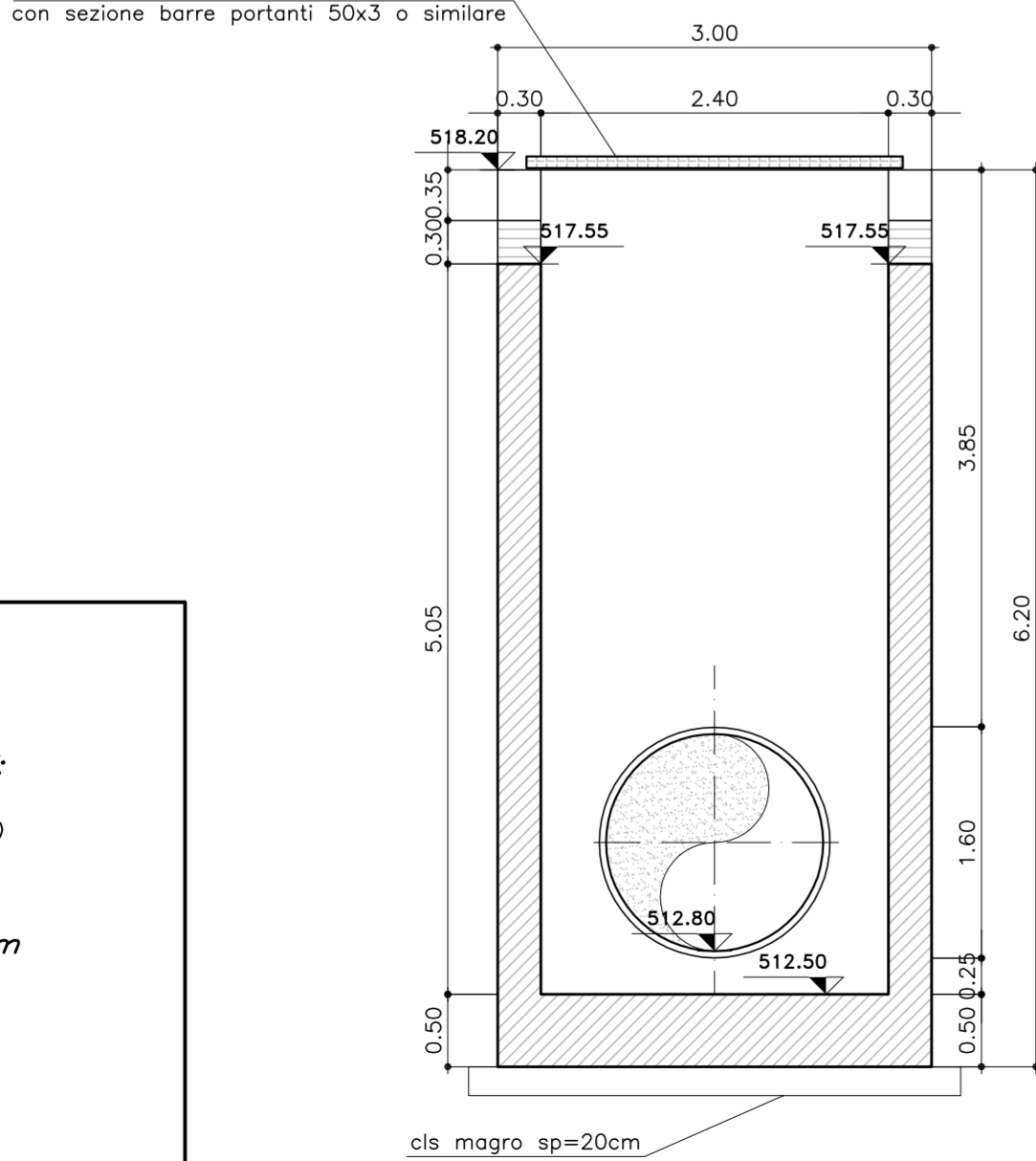
SEZIONE TIPO GRIGLIATO
B = 200 cm



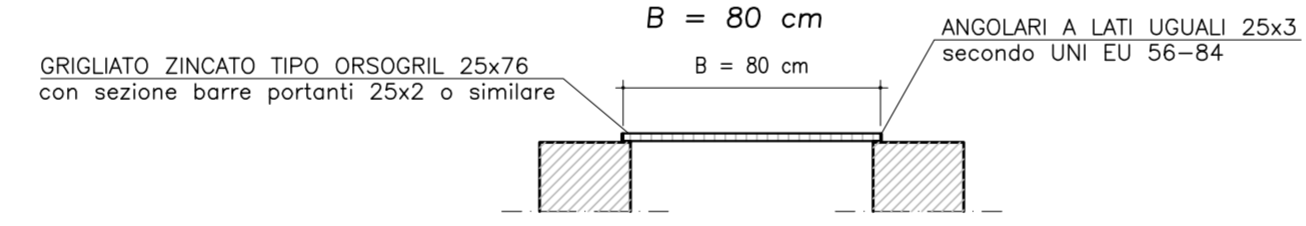
PROFILO
(SCALA 1:100)



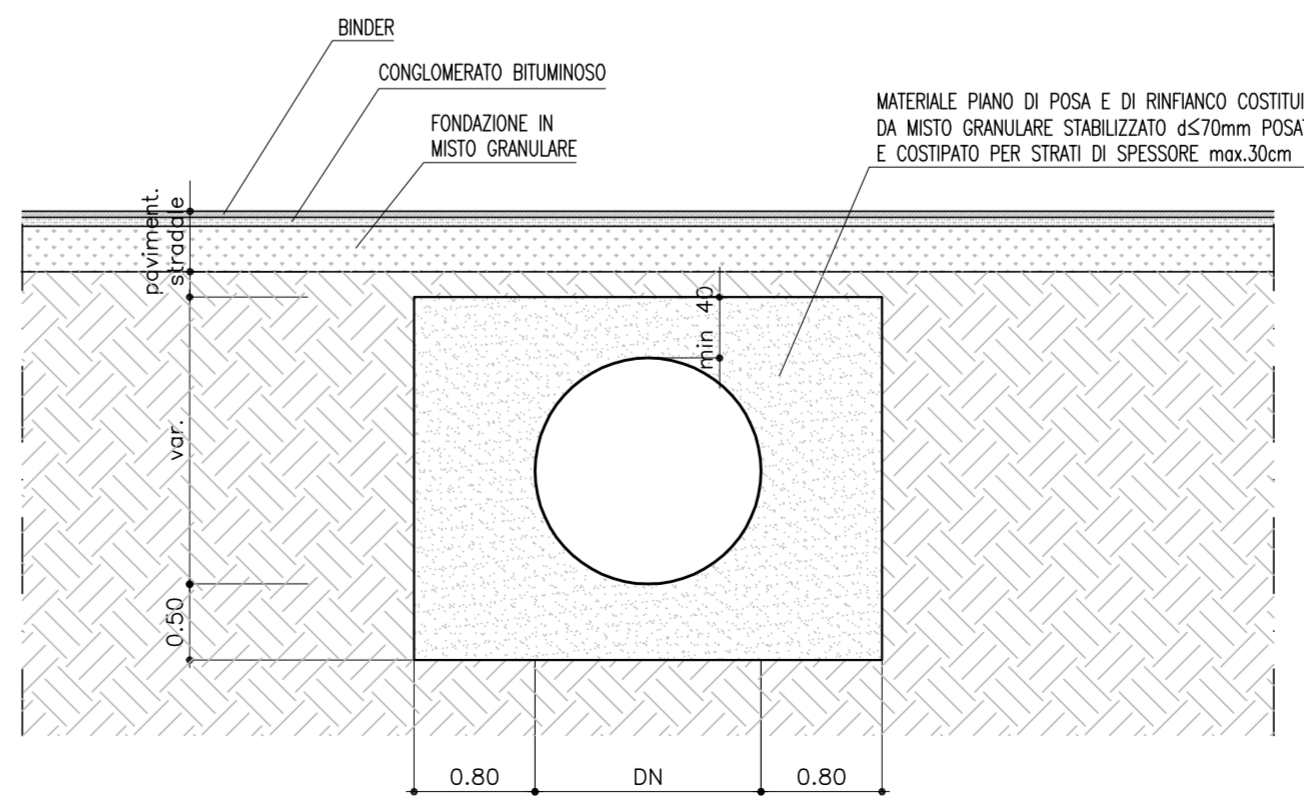
SEZ. A-A
(SCALA 1:50)



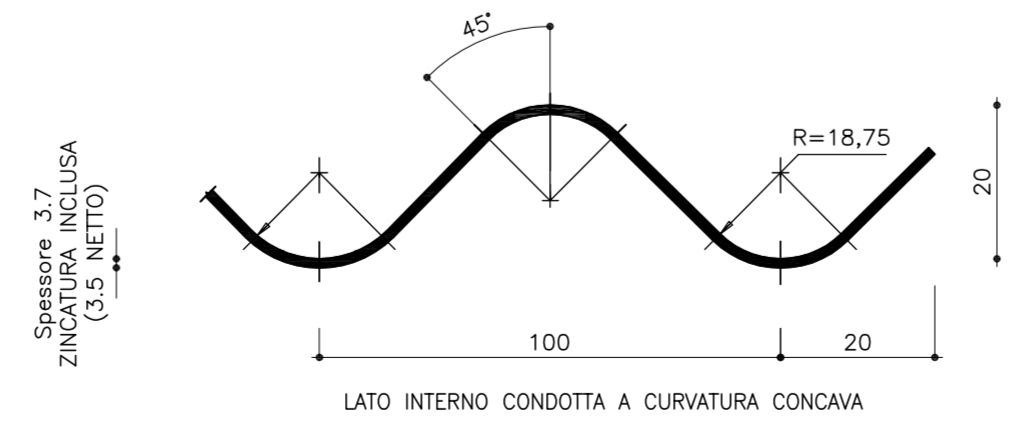
SEZIONE TIPO GRIGLIATO
B = 80 cm



SEZIONE TRASVERSALE TIPO TUBO ARMCO
TRINCEA



DETTAGLIO PIASTRA ONDOLATA PER TOMBINO METALLICO



PIASTRE PER "MULTIPLATE" - ONDULAZIONE Dim. mm 100 x 20
CARATTERISTICHE GEOMETRICHE ED ELASTICHE

T [®]	MOMENTO D'INERZIA	RAGGIO D'INERZIA	AREA SPECIFICA	RESISTENZA ULTIMA A COMPRESIONE GIUNTO BULLONATO (n°20 bulloni/m)
mm	I [cm ⁴ /cm]	r [cm]	a [cm/cm ²]	Kg/m
3,5	0,1909	0,7060	0,3831	86.000

● SPESSORE LAMIERA DI ORIGINE GREZZA NON ZINCATATA - TOLLERANZE UNI EN 10051
● COPPIA DI SERRAGGIO Nm da 220 fino a 300

CALCESTRUZZO (UNI EN 206-1):
MAGRONI:
- CLASSE DI RESISTENZA C12/15

STRUTTURE DI FONDAZIONE/ELEVAZIONE:
- CLASSE DI RESISTENZA C28/35 (UNI 9858)
- CLASSE DI ESPOSIZIONE XA1 (UNI EN 206-1)
- CLASSE DI CONSISTENZA S4 (UNI 9418)
- COPRIFERRO 40mm

DIAMETRO MAX DEGLI AGGREGATI 32 mm

ACCIAIO PER C.A.:
- Fe B 44 K Controllato in stabilimento saldabile

ACCIAIO PER TUBI ARMCO:
- TIPOLOGIA Fe 360 B
- BULLONI Classe 8.8
- ZINCATURA applicata a caldo con incidenza non inferiore a 305 g/mq per faccia

ANAS S.p.A.
DIREZIONE CENTRALE PROGRAMMAZIONE PROGETTAZIONE

PA 12/09
CORRIDOIO PLURIMODALE TIRRENICO - NORD EUROPA
ITINERARIO AGRIGENTO - CALTANISSETTA - A19
S.S. N° 640 "DI PORTO EMPEDOCLE"
AMMODERNAMENTO E ADEGUAMENTO ALLA CAT. B DEL D.M. 5.11.2001
Dal km 44+000 allo svincolo con l'A19

PROGETTO ESECUTIVO

Contraente Generale: **Empedocle 2 S.p.A.**

OPERE IDRAULICHE
Tombini ARMCO - Asse Principale
Tombino T04 - DN1500 al km 1+450.89 - Carpenteria

Codice Unico Progetto (CUP) : F91B0900070001
Codice Elaborato: PA12_09 - E 2111 TO204 TC04 HBX017 A

REV.	DATA	DESCRIZIONE	REDDATO	VERIFICATO	APPROVATO	AUTORIZZATO
A	Aprile 2011	EMISSIONE	A. SALVAGO	A. TURSO	M. LITI	P. PAGLINI

Responsabile del procedimento: Ing. MAURIZIO TURSO

Il Progettista: **ING. GIAN LUCA MARCHETTI**
ORDINE DEGLI INGEGNERI DI FIRENZE N° 4533

Il Consulente: **ING. MAURIZIO TURSO**
ORDINE INGEGNERI ROMA N° 1400

Il Coordinatore per la sicurezza in fase di progetto: **ING. MASSIMO SILEGGIO**
ORDINE INGEGNERI ROMA N° 14853

Il Direttore dei lavori: **ING. PEPPINO MARABO**
ORDINE INGEGNERI ROMA N° 14447