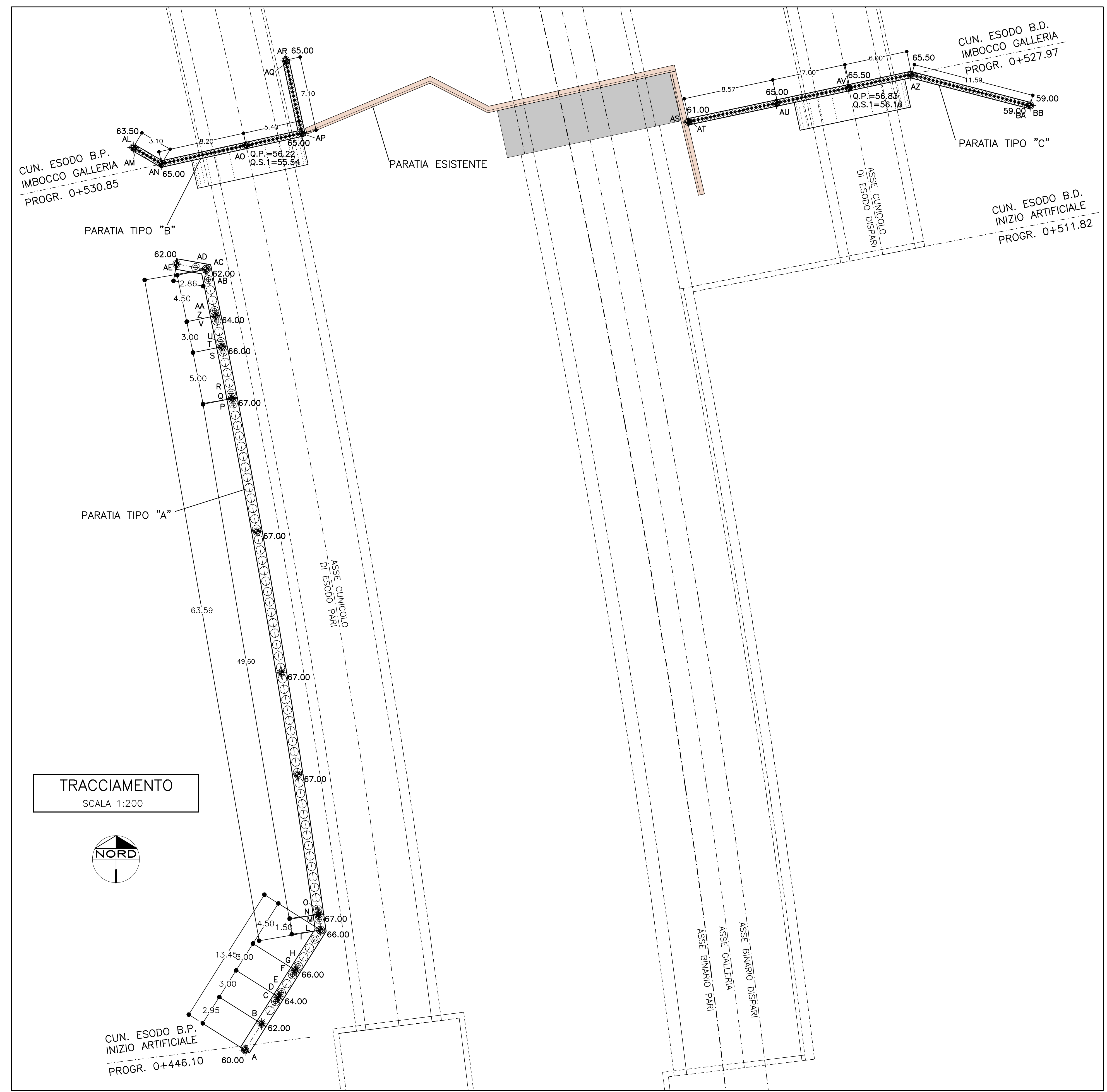


PLANIMETRIA
SCALA 1:200



TRACCIAMENTO
SCALA 1:200

TABELLA MATERIALI

ACCIAIO	ACCIAIO ARMATURE (copriferro 5cm)	B450C
RETE ELETTRICOLA	RETE ELETTRICOLA	B450C
ACCIAIO TRAVI DI CORREA	5275 o superiore	
ACCIAIO CASTRELLI	5275 o superiore	
ACCIAIO TIRI METALLICI MICROPALE	5235 o superiore	
ACCIAIO PASTRE FAZZOLETTI	5235 o superiore	
TREFOLI IN ACCIAIO ARMONDO	19A - >= 1860 MPa fp(1) >= 1670 MPa	
SPRITZ-BETON	42.5	
- cemento tipo		
- resistenza media su carote 1/4=1	o 48q >= 13 MPa o 28q >= 25 MPa	
- diametro max aggregato	12 mm	
- rapporto A/C max in peso	0.5	
CLS	(con riferimento al CAPITOLATO DI COSTRUZIONE OPERE CIVILI)	
TRAVE DI TESTATA	C25/30, TIPO CEM BIHIV, X0, S4	
MACERONE DI PULIZIA	- Resistenza medio : Rm >= 15 MPa - Contenuto min cemento : 150 Kg/m ³	
MISCHELE	Rm >= 25 MPa A/C <= 0.5	
MISCELA DI INIEZIONE PER TIRANTI	Rm >= 25 MPa A/C <= 0.5 ADITIVI FLUIDIFICANTI MISCELA VOLUMICA >= 1.75 g/cm ³	
BARBACANI	Tubi in PVC Ø40x3 - 150 Sp >= 3mm caratteristiche meccaniche conformi alla norma DIN 1187	
DIAMETRO PERFORAZIONI	MICROPALI >= 2220 TIRANTI FINO A 5 TREFOLI >= 1150 TIRANTI OLTRE I 5 TREFOLI >= 1180	
NOTA:	PER TUTTO QUANTO NON INDICATO SI FACCIÀ RIFERIMENTO AL CAPITOLATO OPERE CIVILI - PER TUTTI I DETTAGLI D'IMPERMEABILIZZAZIONE SI VEDA L'ELABORATO RELATIVO	

NOTE

- PRIMA DI PROCEDERE AGLI SBANCAMENTI DEL TERRENO A TERZO DELLA PARATIA ED ALL'ELETTROPOSIZIONE DEI TIRANTI, OCCORRERÀ ASSETTARE I RISULTATI DELLE PROVE DI CARICO EFFETTUATE SUI TIRANTI REALIZZATI NELL'APPPOSITO CAMPO PROVE
- IL SINGOLO ELEMENTO DELLA TRAVE DI CORREA DEVE CONTENERE ALMENO DUE TIRANTI
- EVENTUALI DIFFERENZE TRA LE MISURE TOTALI E LE SOMMATORIE DELLE MISURE PARZIALI SONO DOVUTE AGLI ARROTONDAMENTI AUTOMATICI DI AUTOCAD
- IN FASE DI COSTRUZIONE DELL'OPERA POTRANNO ESSERE PREVISTE MODIFICHE PARZIALI DELLE PARI ESISTENTI IN FUNZIONE DELLE ESIGENZE DI CANTIERE, PREVIA AUTORIZZAZIONE DEL PROGETTISTA.

LEGENDA

P.F.	= PIANO DEL FERRO
P.S.1	= PIANO SCAVO TEMPORANEO
P.S.2	= PIANO SCAVO DEFINITIVO
P.I.M.	= PIANO IMPOSTA MURETTA
Q.P.	= QUOTA DI PROGETTO
Q.S.1	= QUOTA DI SCAVO TEMPORANEO
Q.S.2	= QUOTA DI SCAVO DEFINITIVO

PARATIA TIPO A

PUNTO A	PUNTO B	PUNTO C	PUNTO D	PUNTO E
X 53.084,801 Y 150.656,013	X 53.086,357 Y 150.658,515	X 53.087,692 Y 150.660,629	X 53.087,958 Y 150.661,052	X 53.088,225 Y 150.661,475
X 53.089,293 Y 150.663,166	X 53.089,559 Y 150.663,589	X 53.089,826 Y 150.664,012	X 53.091,427 Y 150.666,549	X 53.091,961 Y 150.667,394
X 53.091,822 Y 150.668,385	X 53.091,753 Y 150.668,880	X 53.091,683 Y 150.669,375	X 53.083,662 Y 150.717,305	X 53.083,567 Y 150.717,796
X 53.083,472 Y 150.718,287	X 53.082,700 Y 150.722,212	X 53.082,603 Y 150.722,702	X 53.082,505 Y 150.723,193	X 53.082,111 Y 150.725,153
X 53.082,012 Y 150.725,643	X 53.081,912 Y 150.726,134	X 53.081,311 Y 150.729,073	X 53.081,108 Y 150.730,052	X 53.080,124 Y 150.730,226
X 53.078,295 Y 150.730,550				

COORDINATE PARATIA TIPO B

PUNTO AL	PUNTO AM
X 53.074,202 Y 150.741,598	X 53.074,462 Y 150.741,447
X 53.076,883 Y 150.740,041	X 53.084,894 Y 150.741,795
X 53.090,169 Y 150.742,950	X 53.088,715 Y 150.749,592
X 53.088,651 Y 150.749,885	

COORDINATE PARATIA TIPO C

PUNTO AS	PUNTO AT
X 53.126,794 Y 150.744,039	X 53.126,957 Y 150.744,074
X 53.135,175 Y 150.745,815	X 53.142,023 Y 150.747,267
X 53.147,890 Y 150.748,510	X 53.158,929 Y 150.745,653
X 53.159,114 Y 150.745,605	

COMMITTENTE: **RFI** GRUPPO FERROVIE DELLO STATO ITALIANE

ALTA SORVEGLIANZA: **ITALFERR**

GENERAL CONTRACTOR: **COCIV** Consorzio Edilimpresit Reggali Valco

INFRASTRUTTURE FERROVIARIE STRATEGICHE DEFINITE DALLA LEGGE OBIETTIVO N.443/01
TRATTA A.V.I.A.C. TERZO VALICO DEI GIOVI
PROGETTO DEFINITIVO

VAR0008 - Specifiche tecniche interoperabilità GN00 - Zona area sicura Fegigno

Fase Costruttiva

Planimetria

COMMESSA	LOTTO	FASE	ENTE	TIPO DOC.	OPERAZIONE/PLA	PROG.	REV.
A301	0X	D	CVI	P9	GN0000	001	A

PROGETTAZIONE

Rev.	Descrizione emissione	Redatto	Data	Verificato	Data	Progettista	Data	IL PROGETTISTA
A00	Prima emissione	ROCCASOL	16/12/2019	ROCCASOL	16/12/2019	A. MARRAS	16/12/2019	COCIV
A01	Revisione generale	ROCCASOL	18/06/2020	ROCCASOL	17/06/2020	A. MARRAS	18/06/2020	COCIV

Nome File: 430-01-CV-FB-260-00-01-A01
CUP: F43H0200000000