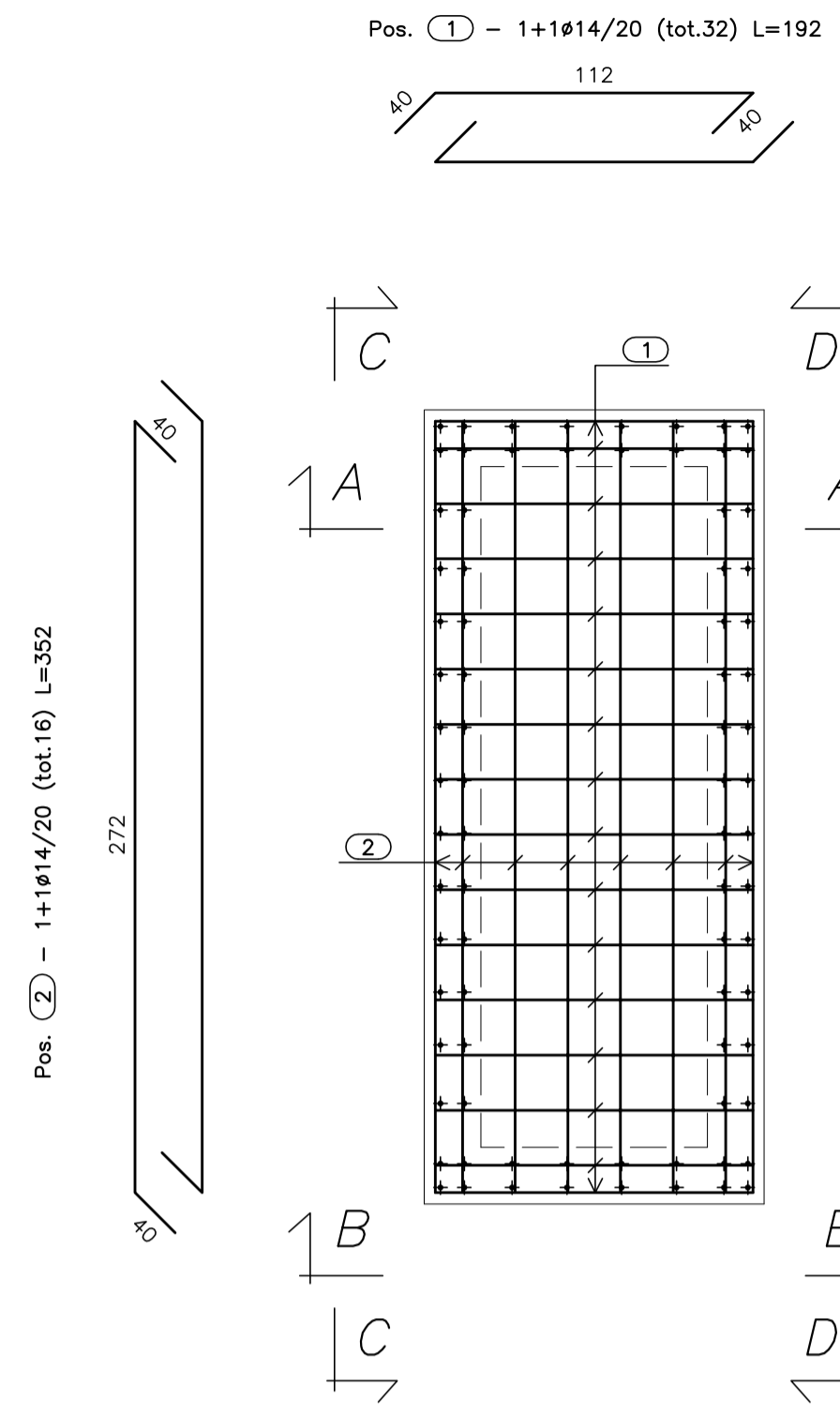
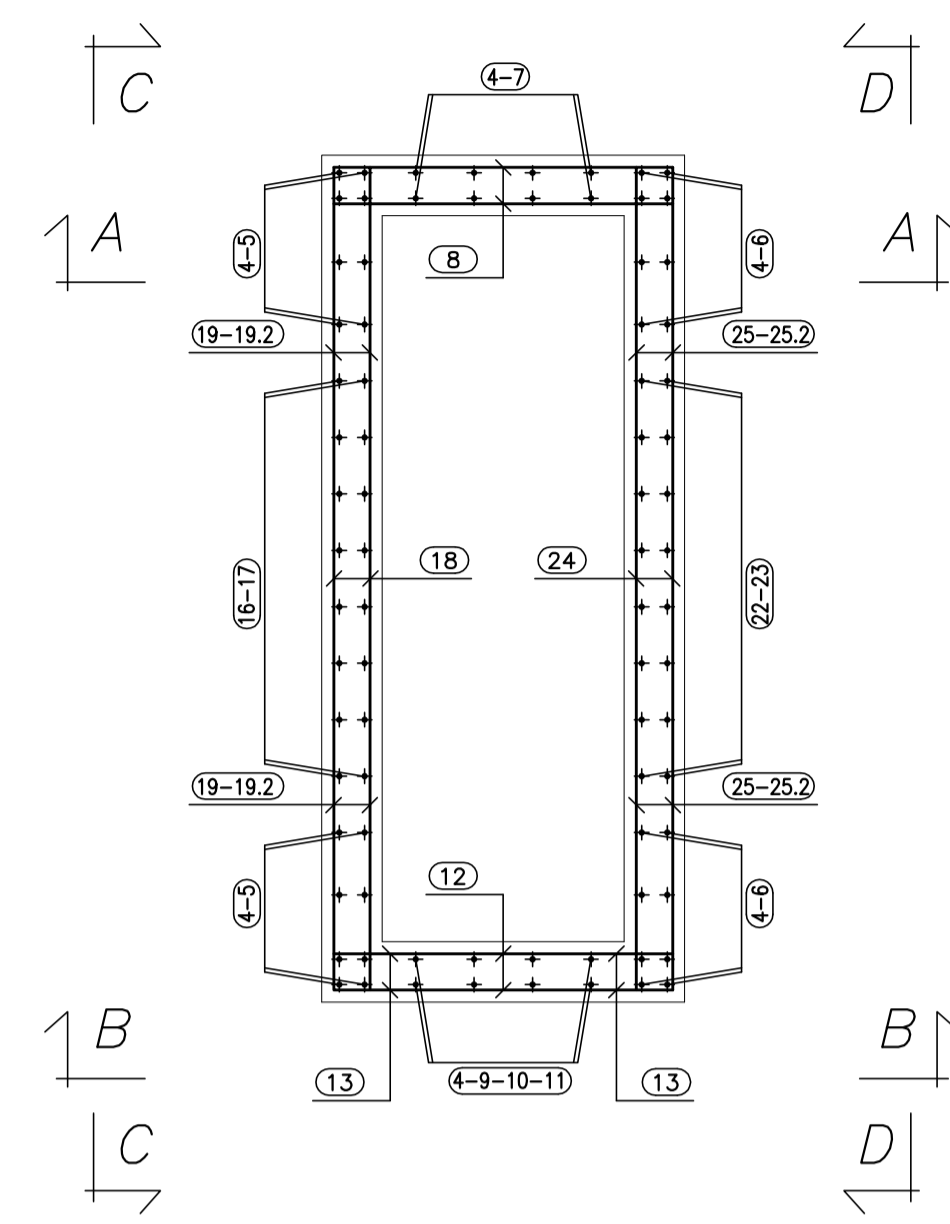


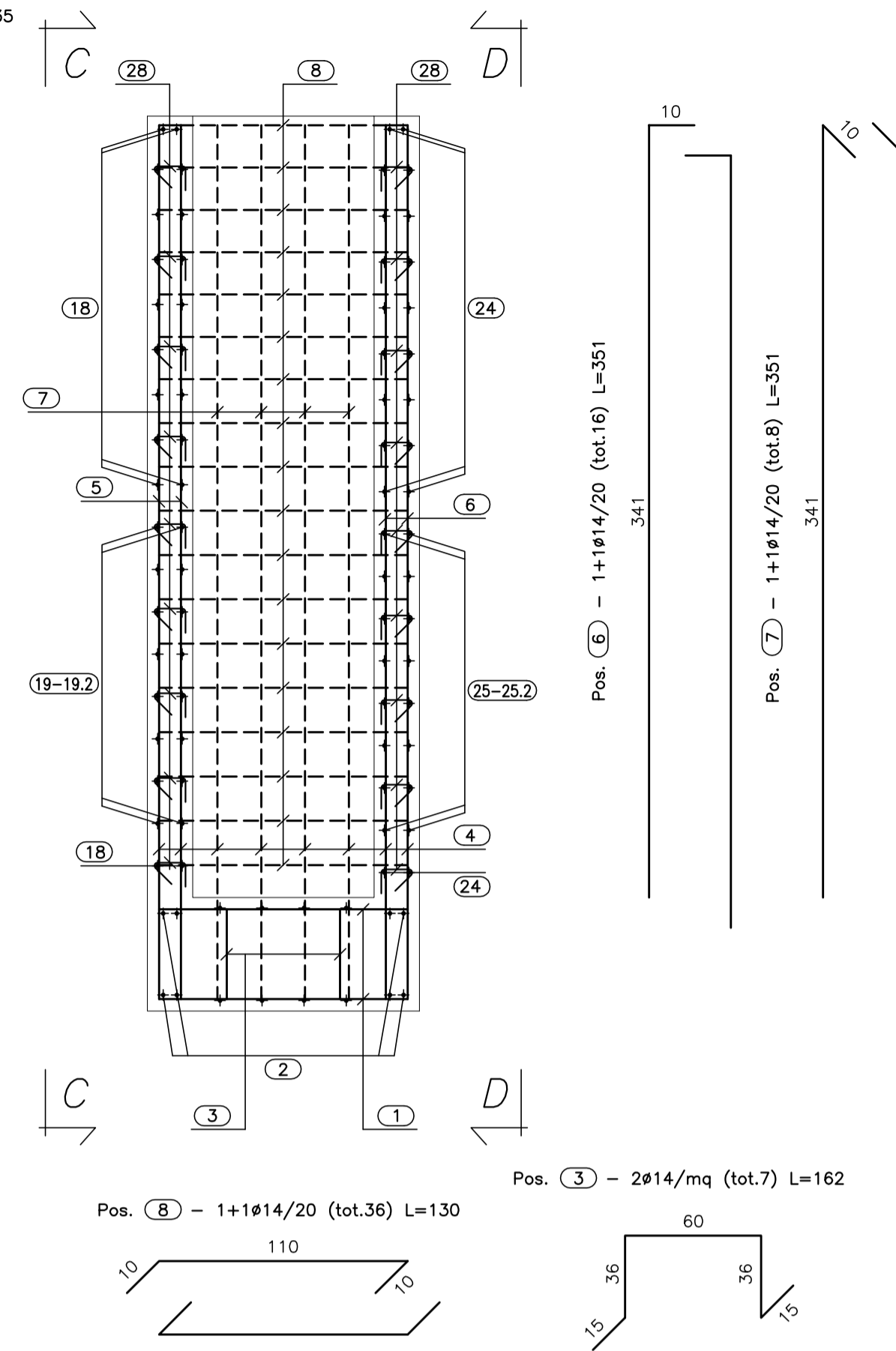
PIANTA FONDAZIONE
(SCALA 1:25)



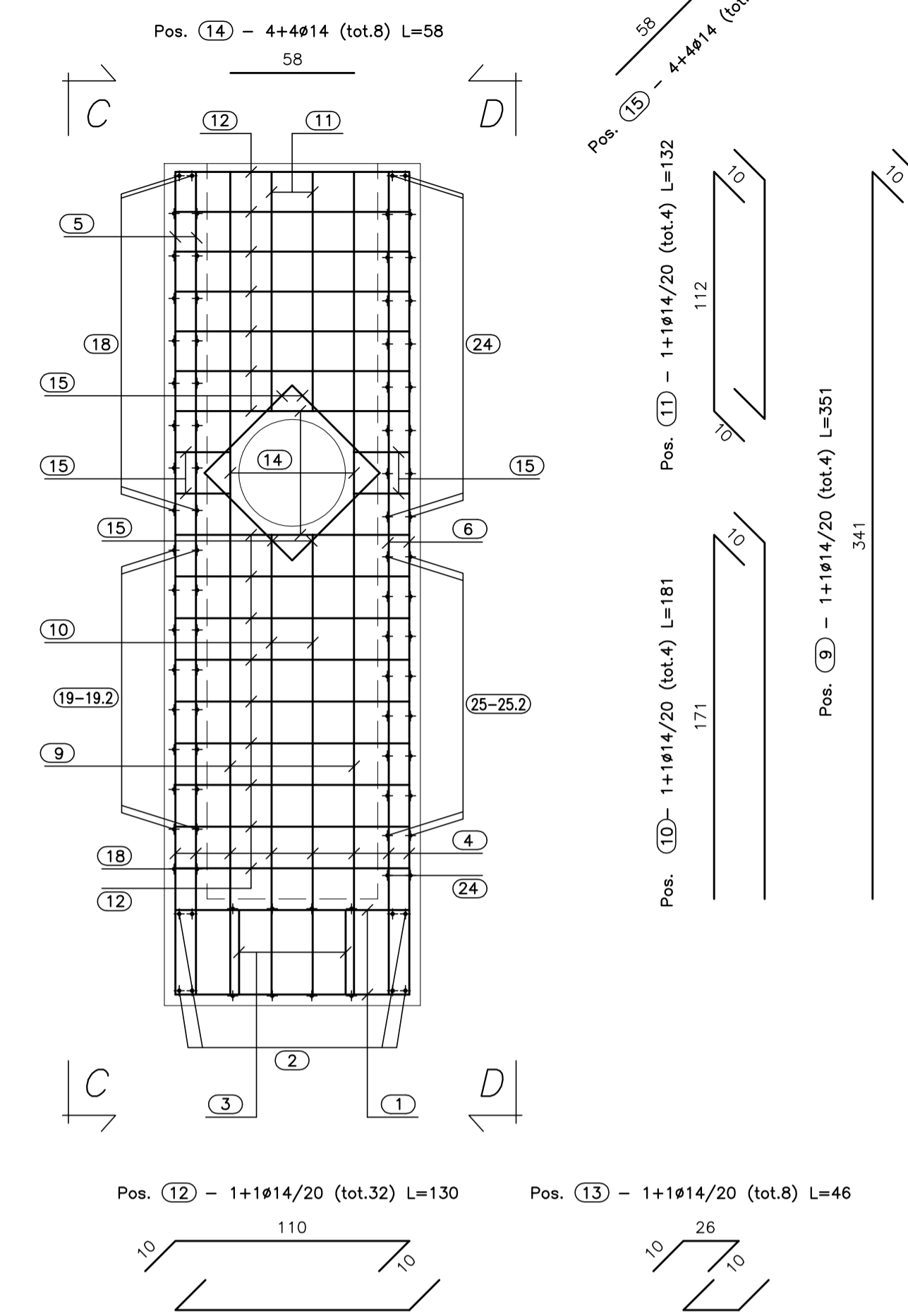
PIANTA SPICCATO
(SCALA 1:25)



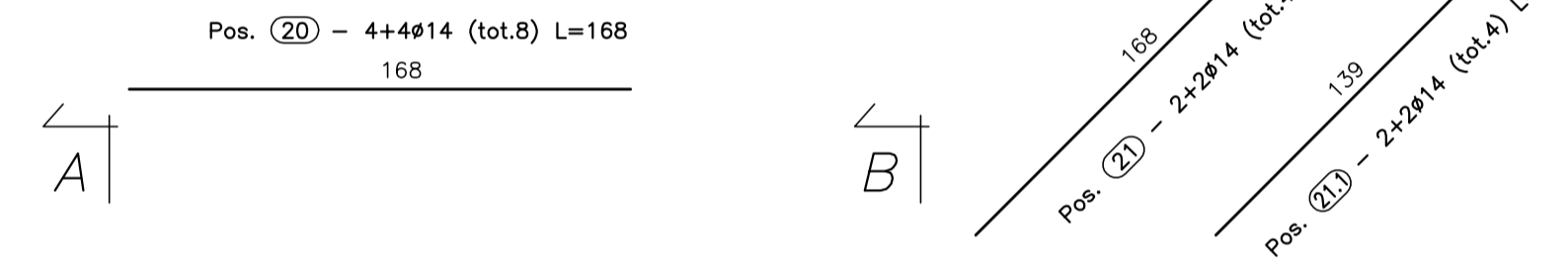
SEZ. A-A
(SCALA 1:25)



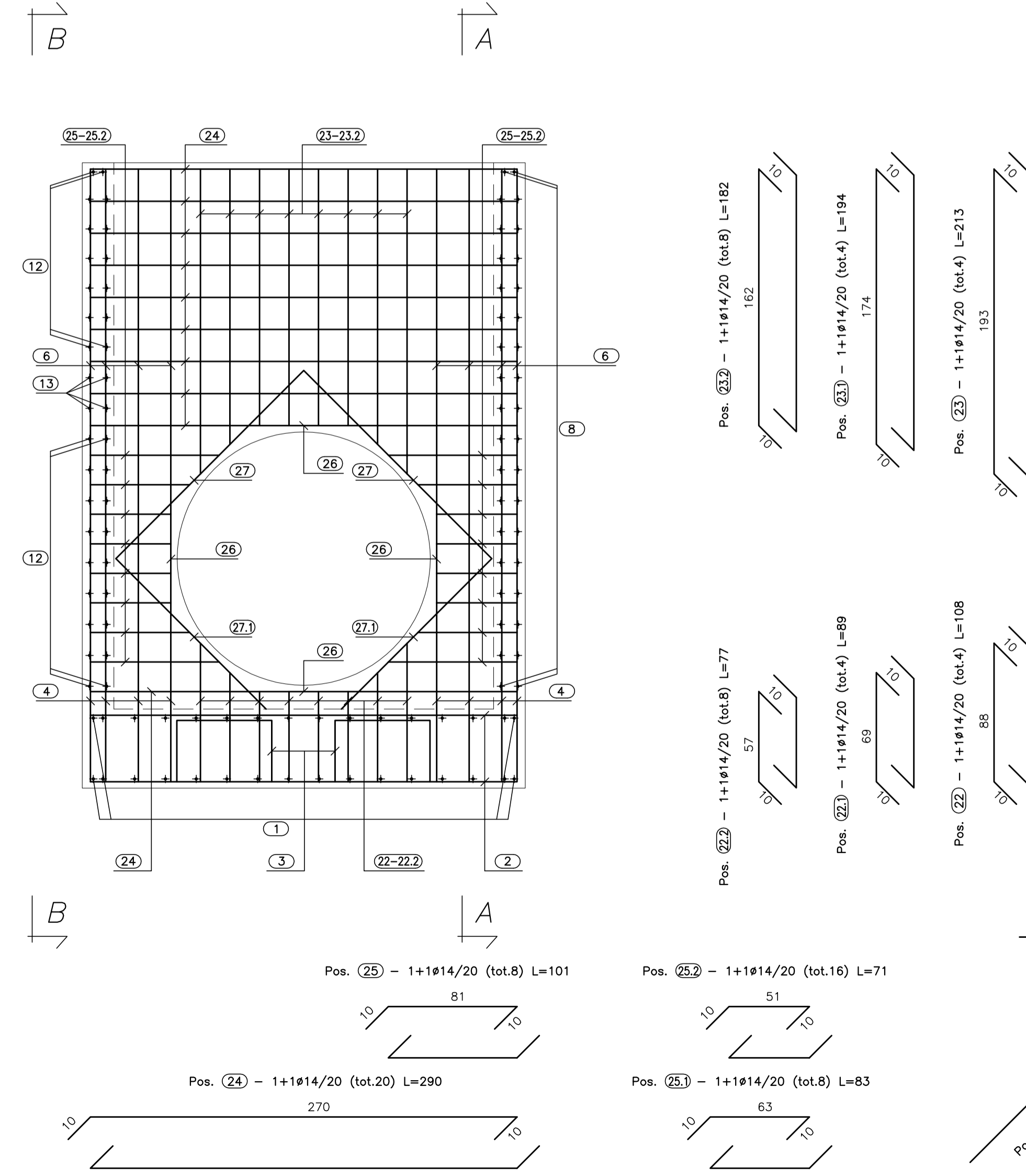
VISTA C-C
(SCALA 1:25)



VISTA C-C
(SCALA 1:25)



VISTA D-D
(SCALA 1:25)



CALCESTRUZZO (UNI EN 206-1):
MAGRONI:
- CLASSE DI RESISTENZA C12/15

STRUTTURE DI FONDAZIONE/ELEVAZIONE:
- CLASSE DI RESISTENZA C28/35 (UNI 9858)
- CLASSE DI ESPOSIZIONE XA1 (UNI EN 206-1)
- CLASSE DI CONSISTENZA S4 (UNI 9418)
- COPRIFERRO 40mm.

DIAMETRO MAX DEGLI AGGREGATI 32 mm

ACCIAIO PER C.A.:
- Fe B 44 K Controllato in stabilimento saldabile

ACCIAIO PER TUBI ARMCO:
- TIPOLOGIA Fe 360 B
- BULLONI Classe 8.8
- ZINCATURA applicata a caldo con incidenza non inferiore a 305 g/mq per laccia



PA 12/09
CORRIDOIO PLURIMODALE TIRRENICO - NORD EUROPA
ITINERARIO AGRIGENTO - CALTANISSETTA - A19
S.S. N° 640 "DI PORTO EMPEDOCLE"
AMMODERNAMENTO E ADEGUAMENTO ALLA CAT. B DEL D.M. 5.11.2001
Dal km 44+000 allo svincolo con l'A19

PROGETTO ESECUTIVO



OPERE IDRAULICHE
Tombini ARMCO - Asse Principale
Tombino T04 - DN1500 al km 1+450.89 - Armatura Pozzo intermedio

Codice Unico Progetto (CUP): F91B09000070001

Codice Elaborato: PA12_09 - E 2 1 1 T O 2 0 4 T C 0 4 H B Z 0 1 9 A

F					
E					
D					
C					
B					
A	Aprile 2011	EMISSIONE	A. SALVAGO	A. TURSO	M. LITI
REV.	DATA	DESCRIZIONE	REDATTO	VERIFICATO	APPROVATO
Responsabile del procedimento: Ing. MAURIZIO ANASTASI					

Il Progettista: **GIAM LUCA MARENCO**
ORDINE DEGLI INGEGNERI DI FIRENZE N° 4333

Il Consulente: **PIPPINO MARASO**
ORDINE INGEGNERI PERITA N° 14853

Il Coordinatore per la sicurezza in fase di progetto: **PIPPINO MARASO**
ORDINE REGIONALE DEI GEOMETRI DI FIRENZE N° 1807

Il Direttore dei lavori: **PIPPINO MARASO**
ORDINE INGEGNERI PERITA N° 14853