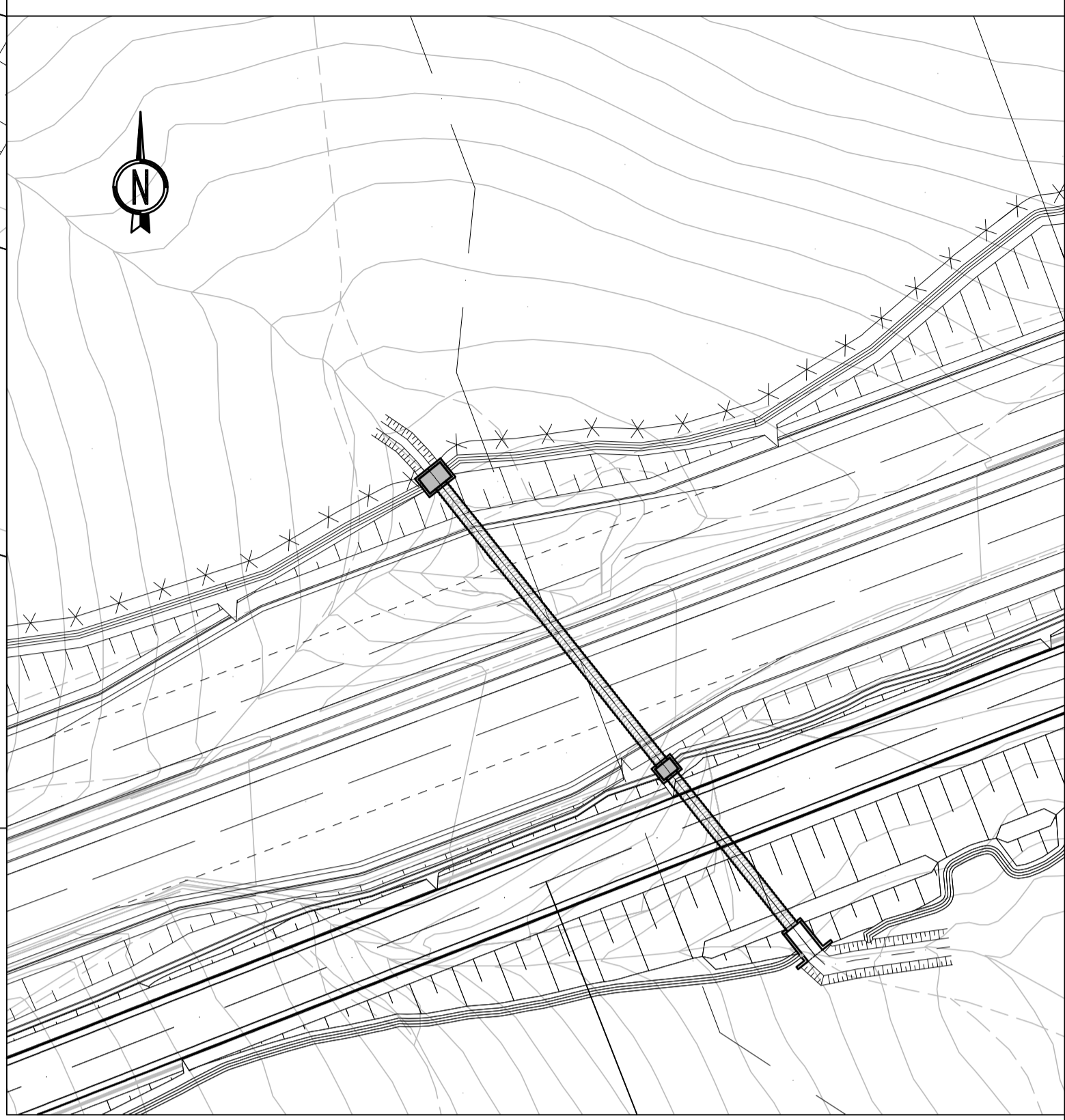
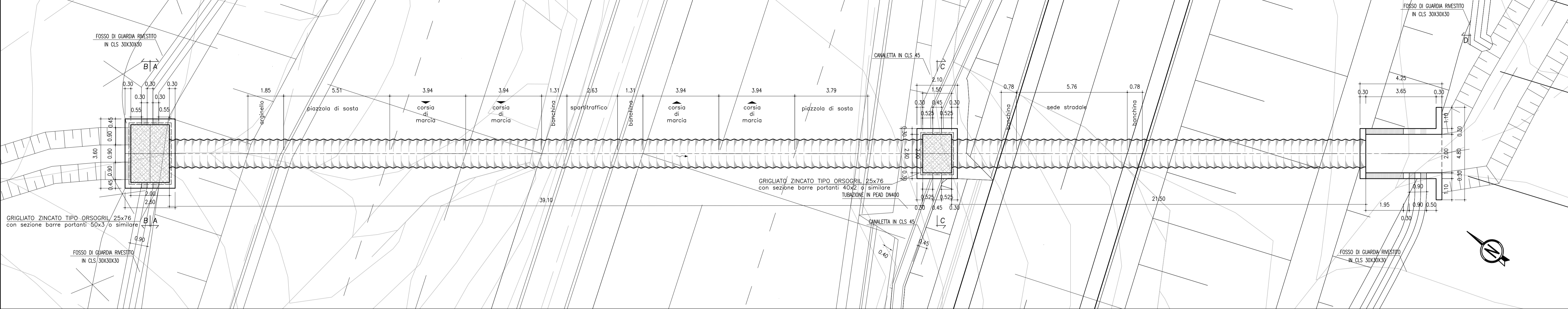


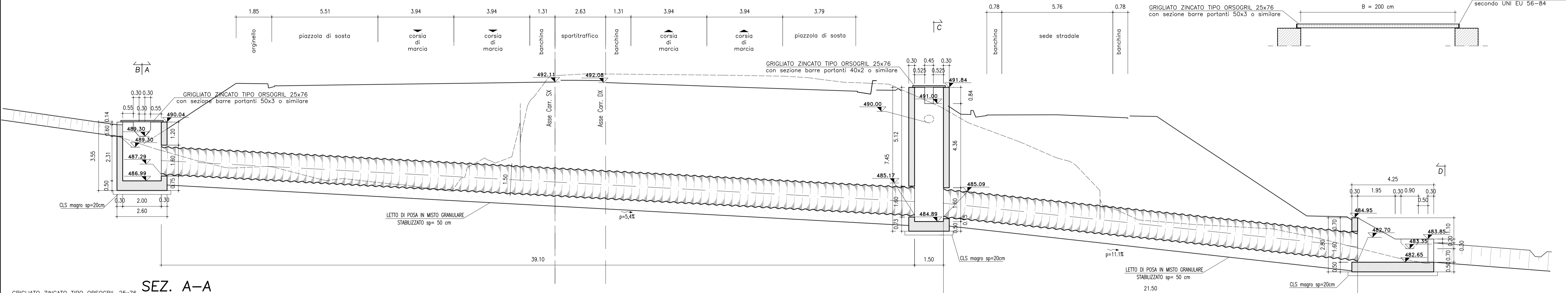
PIANTA
(SCALA 1:100)

INQUADRAMENTO
(SCALA 1:500)



PROFILO
(SCALA 1:100)

SEZIONE TIPO GRIGLIATO
B = 200 cm

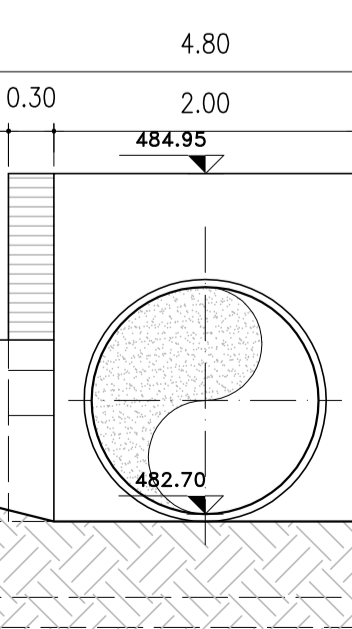
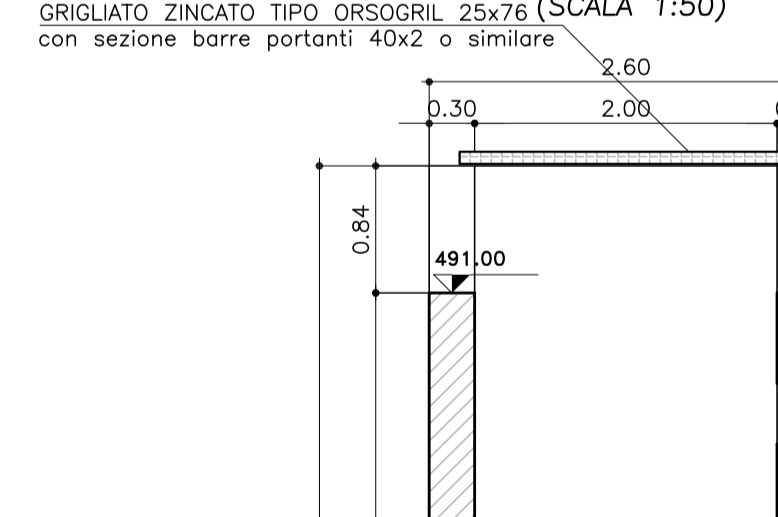
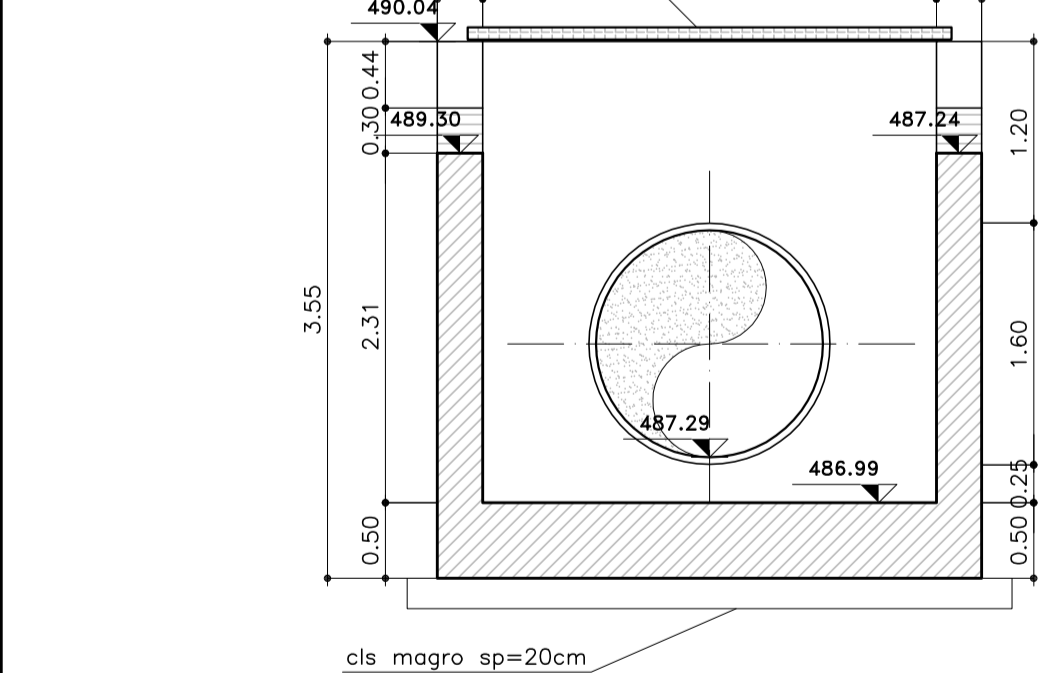


SEZIONE TIPO GRIGLIATO
B = 150 cm

SEZ. A-A
(SCALA 1:50)

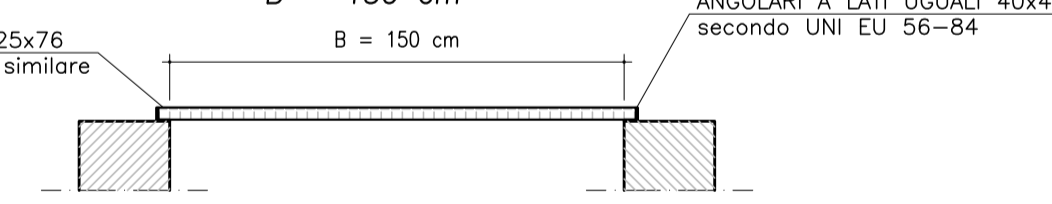
SEZ. C-C
(SCALA 1:50)

SEZ. D-D
(SCALA 1:50)



CALCESTRUZZO (UNI EN 206-1);
MAGRONI:
- CLASSE DI RESISTENZA C12/15
STRUTTURE DI FONDAZIONE/ELEVAZIONE:
- CLASSE DI RESISTENZA C32/40 (UNI 9858)
- CLASSE DI ESPOSIZIONE XA2 (UNI EN 206-1)
- CLASSE DI CONSISTENZA S4 (UNI 9418)
- COPRIFERRO 40mm
DIAMETRO MAX DEGLI AGGREGATI 32 mm
ACCIAIO PER C.A.:
- Fe B 44 K Controllato in stabilimento saldabile
ACCIAIO PER TUBI ARMCO:
- TIPOLOGIA Fe 360 B
- BULLONI Classe 8.8
- ZINCATURA applicata a caldo con incidenza non inferiore a 305 g/mq per faccia

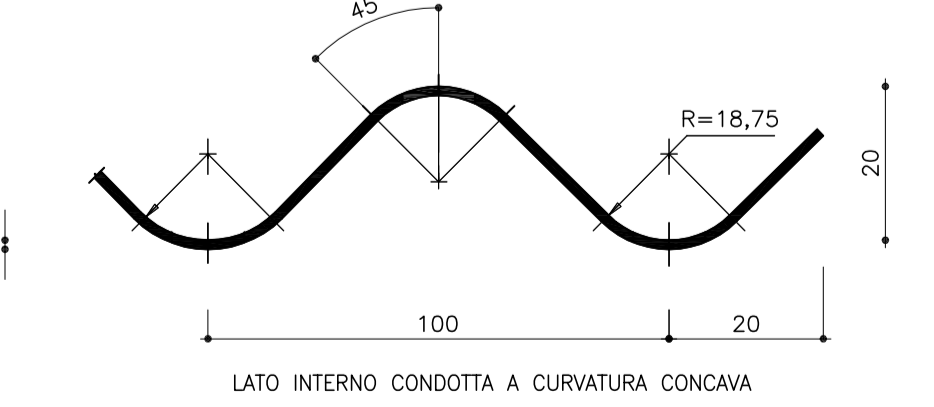
SEZIONE TIPO GRIGLIATO
B = 150 cm



SEZIONE TRASVERSALE TIPO TUBO ARMCO

SEZIONE MISTA

DETTAGLIO PIASTRA ONDULATA PER TOMBINO METALLICO

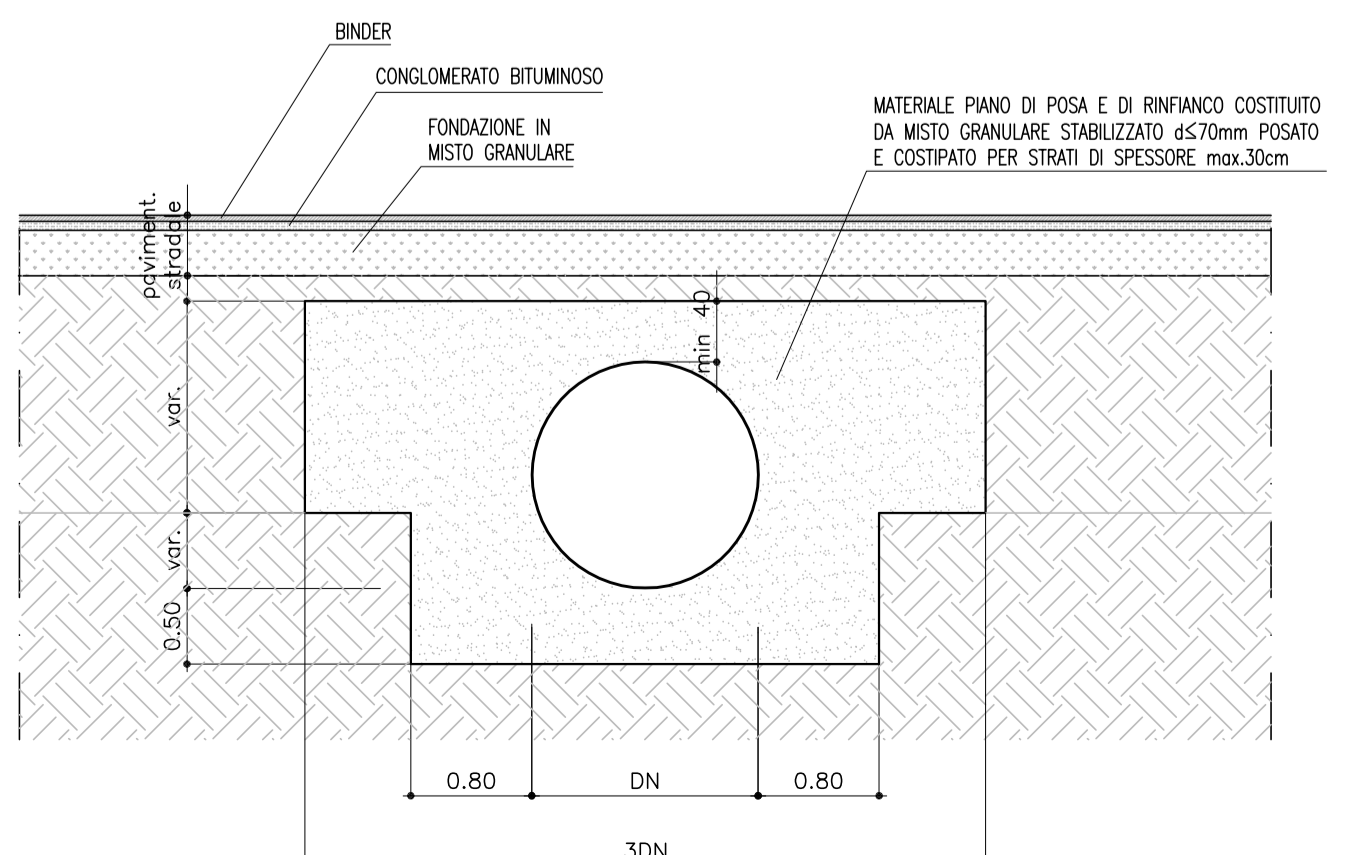


PIASTRE PER "MULTIPLATE" - ONDULAZIONE Dim. mm 100 x 20
CARATTERISTICHE GEOMETRICHE ED ELASTICHE

T	MOMENTO D'INERZIA	RAGGIO D'INERZIA	AREA SPECIFICA	RESISTENZA ULTIMA A COMPRESIONE GIUNTO BULLONATO (m ² bulloni/m)
mm	I [cm ⁴ /cm]	r [cm]	a [cm/cm ²]	Kg/m
3,5	0,1909	0,7060	0,3831	86,000

● SPESORE LAMIERA DI ORIGINE GREZZA NON ZINCATO - TOLLERANZE UNI EN 10051

● COPPIA DI SERRAGGIO Nm da 220 fino a 300



PA 12/09
CORRIDOIO PLURIMODALE TIRRENICO - NORD EUROPA
ITINERARIO AGRIGENTO - CALTANISSETTA - A19
S.S. N° 640 "DI PORTO EMPEDOCLE"
AMMODERNAMENTO E ADEGUAMENTO ALLA CAT. B DEL D.M. 5.11.2001
Dal km 44+000 allo svincolo con l'A19



OPERE IDRAULICHE
Tombini ARMCO - Asse Principale
Tombino T06 - DN1500 al km 2+082.67 - Carpenteria

Codice Unico Progetto (CUP) : F91B09000070001

Codice Elaborato: PA12_09 - E 213|T|O|2|0|6|T|C|0|6|H|B|X|0|2|7|A

REV.	DATA	EMMISSIONE	DESCRIZIONE	REDDATTO	VERIFICATO	APPROVATO	AUTORIZZATO
A	Aprile 2011	EMMISSIONE		A. SALVAGO	A. TURSO	M. LITI	P. PAGLINI

Il Progettista: **ING. GIAN LUCA MENENZI**
Il Consulente: **ING. PIERLUIGI TURSO**
Il Coordinatore per la sicurezza: **ING. ALESSANDRO SATTIO**
Il Direttore dei lavori: **ING. PIERPINO MARASIO**