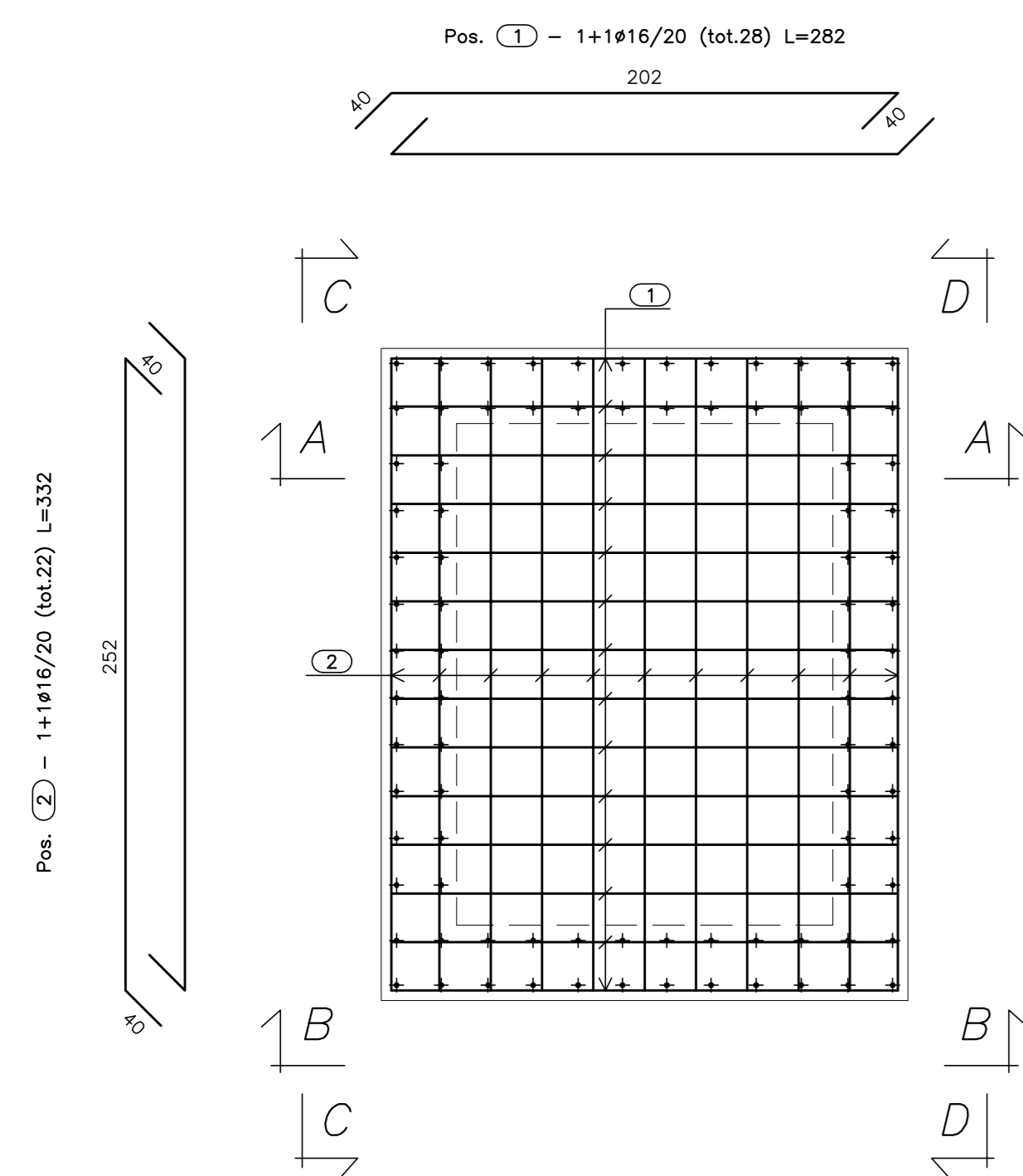
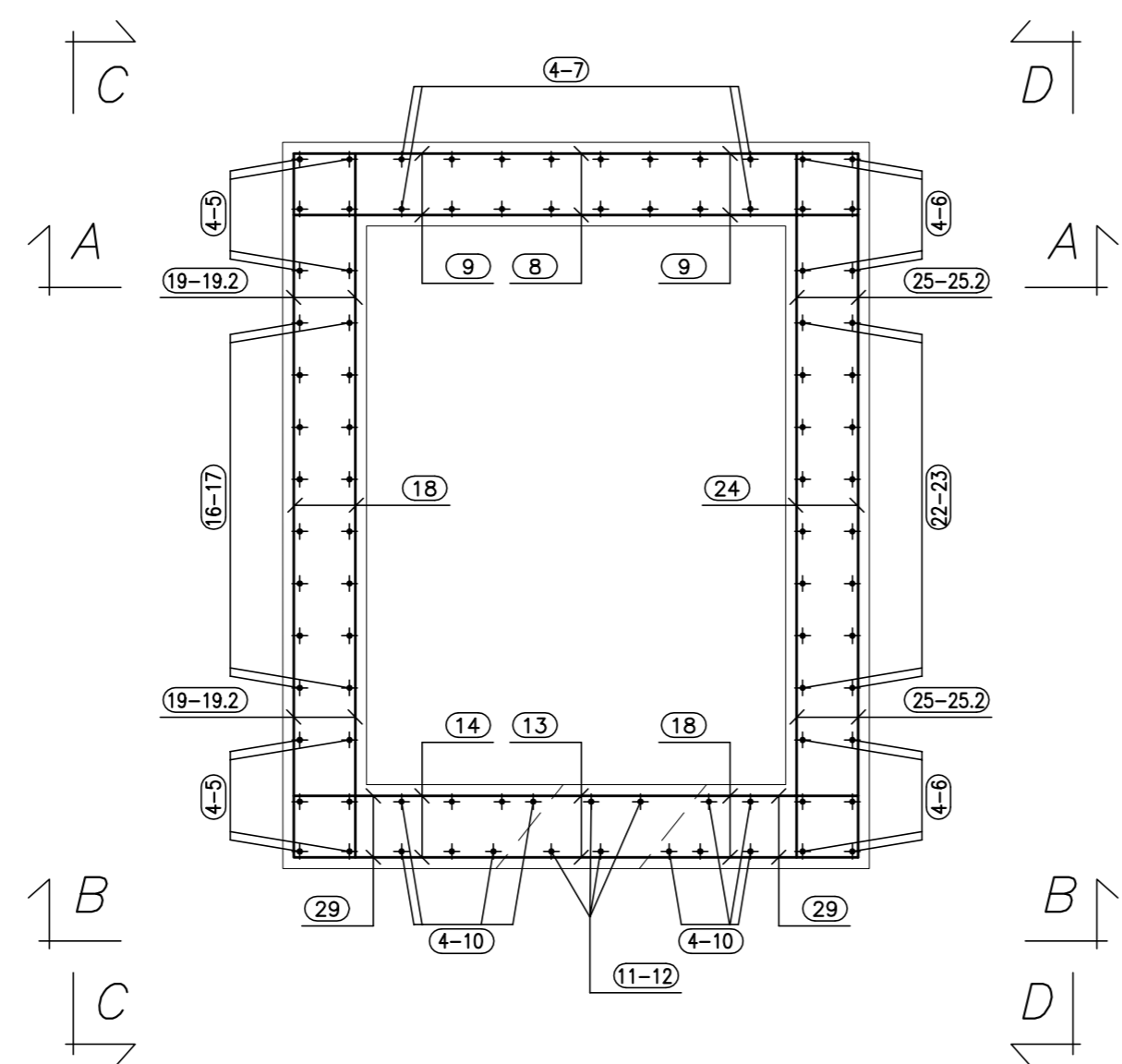


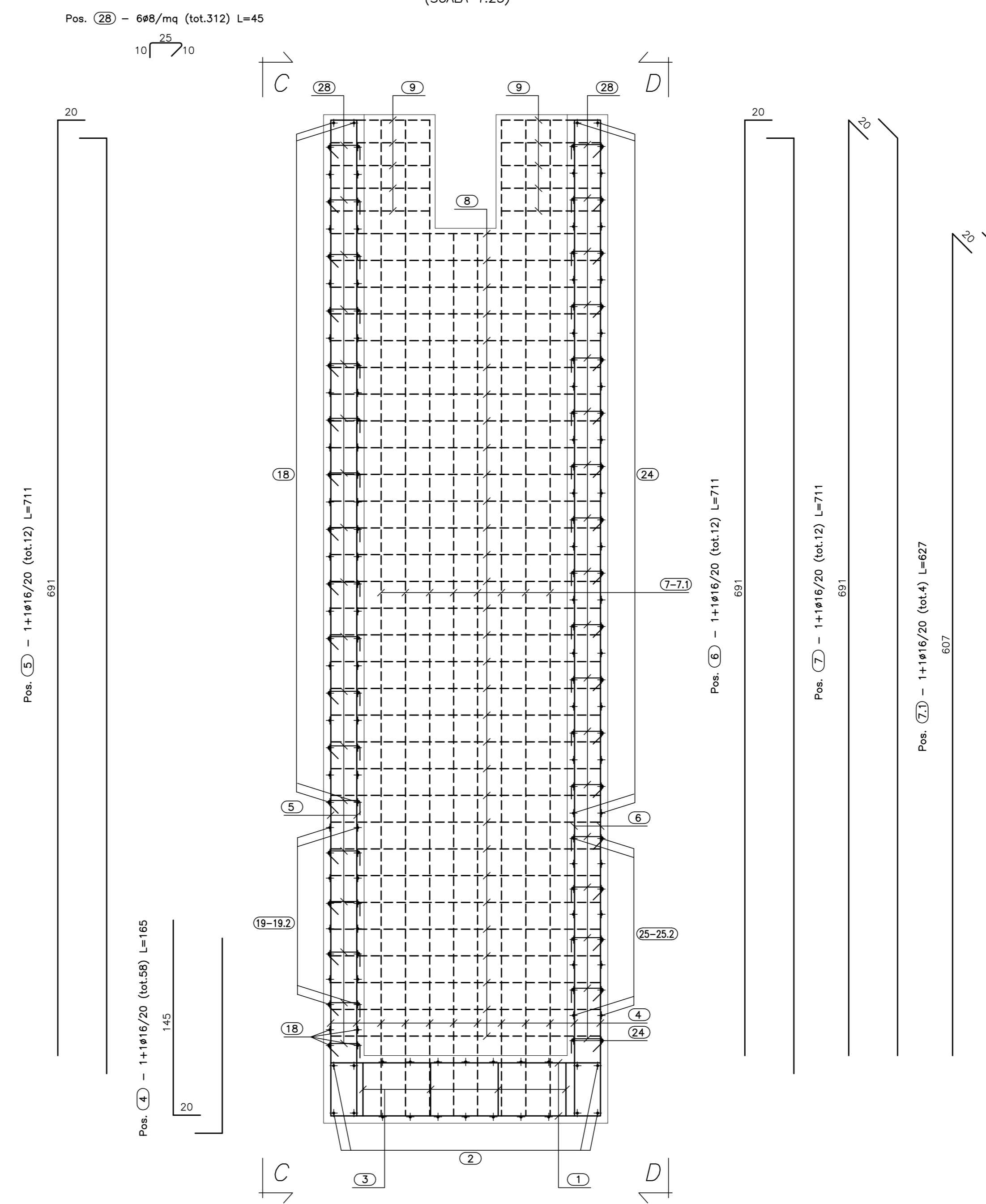
PIANTA FONDAZIONE
(SCALA 1:25)



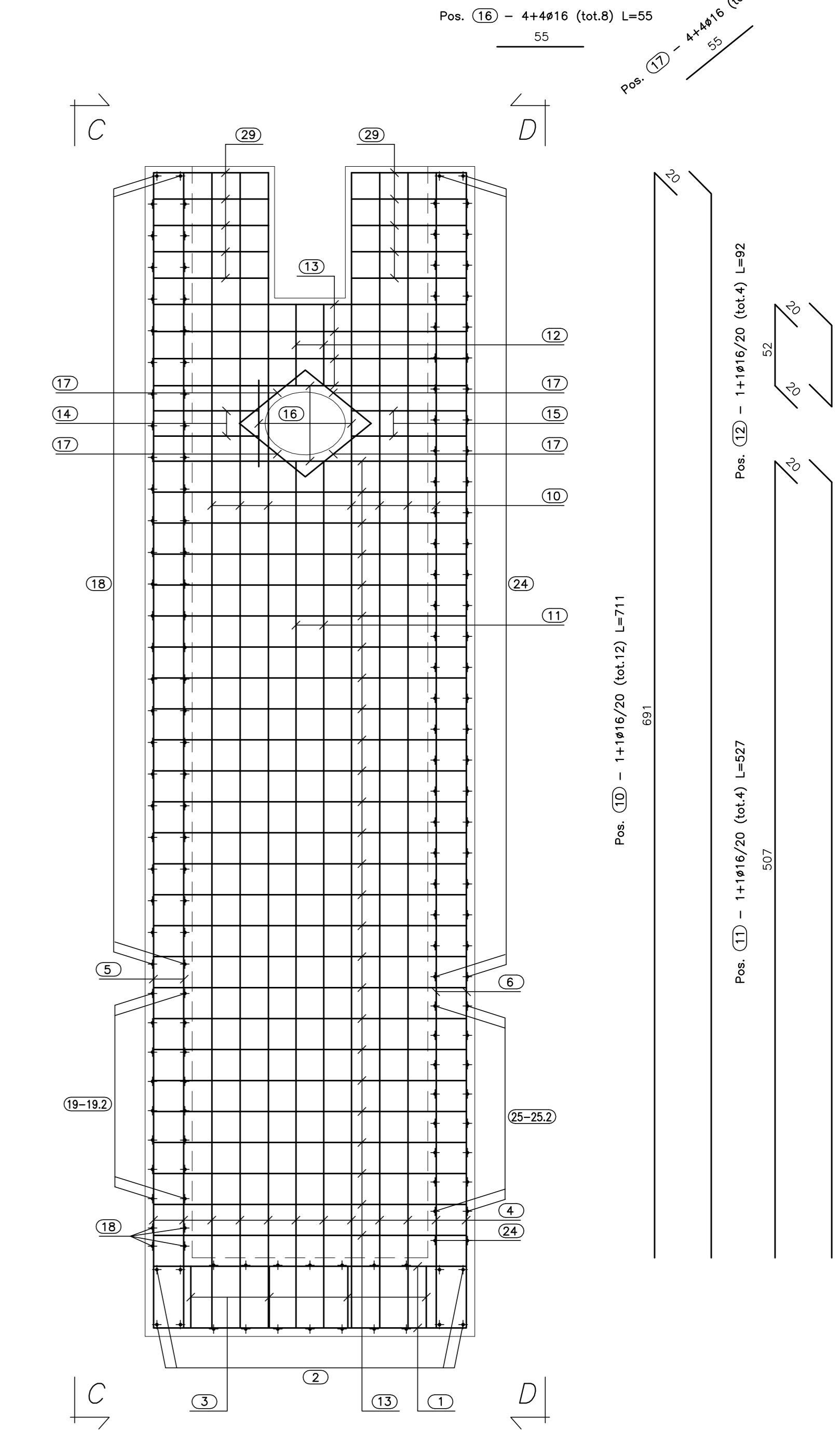
PIANTA SPICCATO
(SCALA 1:25)



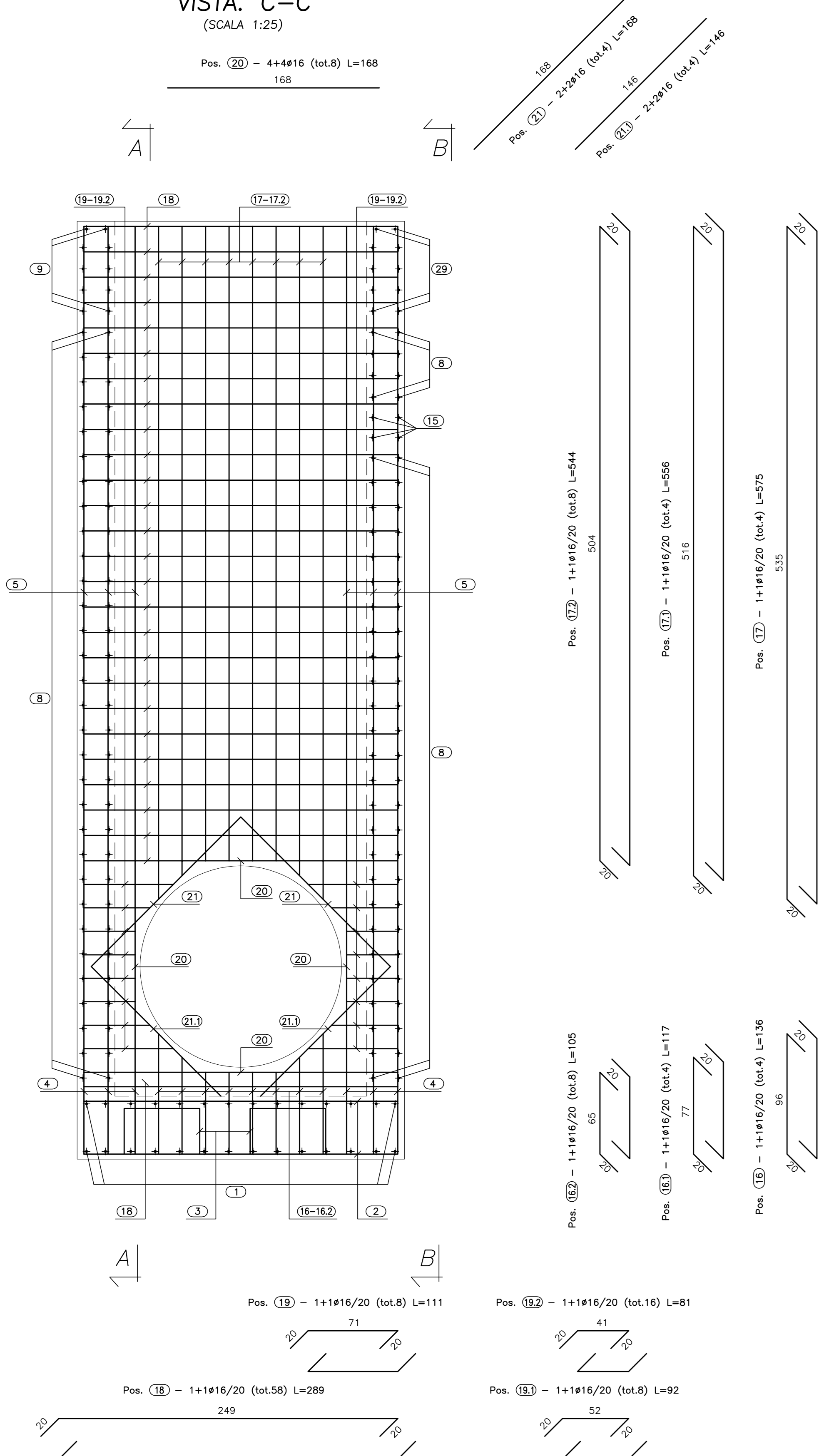
SEZ. A-A
(SCALA 1:25)



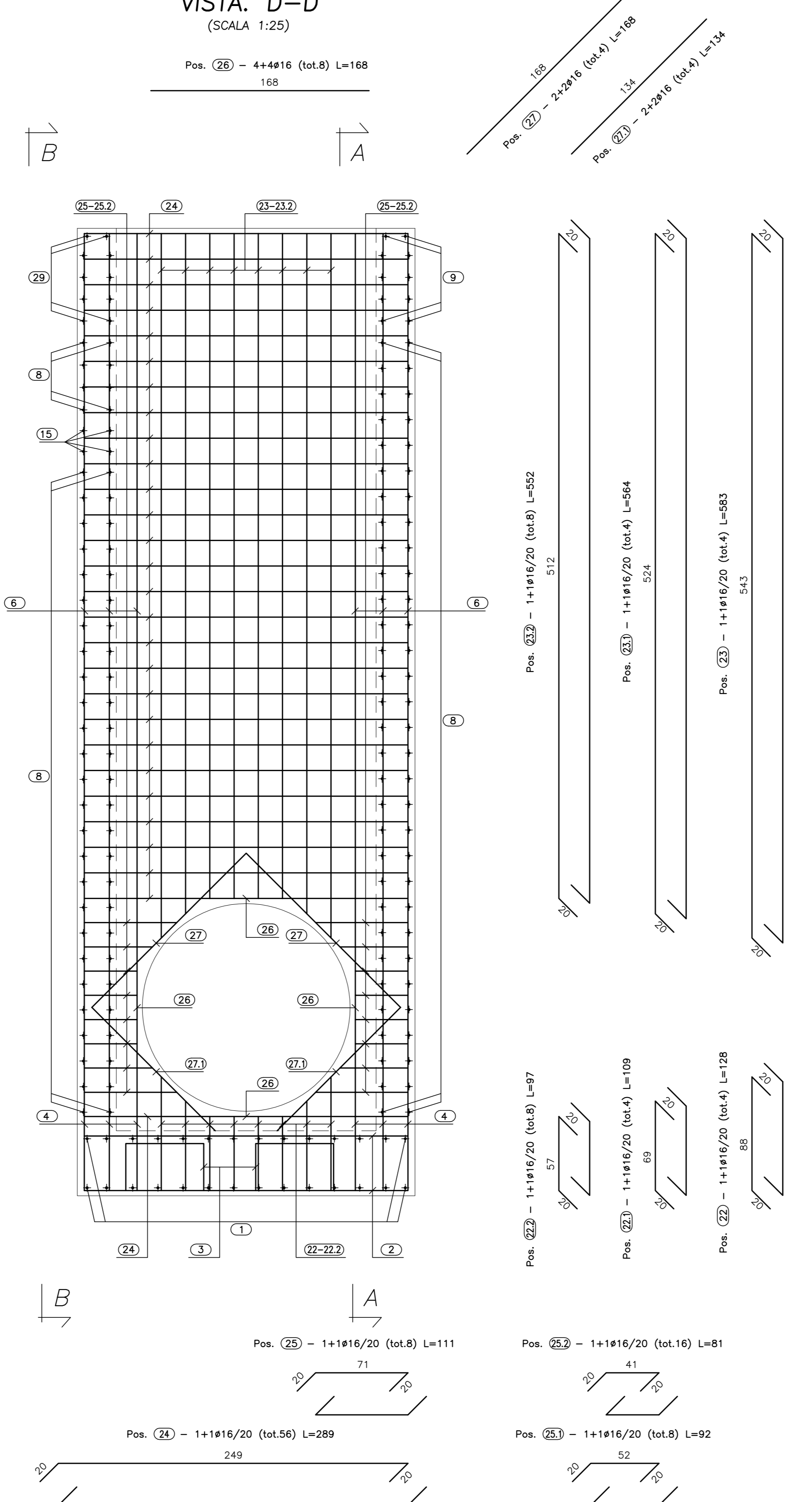
VISTA. B-B
(SCALA 1:25)



VISTA. C-C
(SCALA 1:25)



VISTA. D-D
(SCALA 1:25)

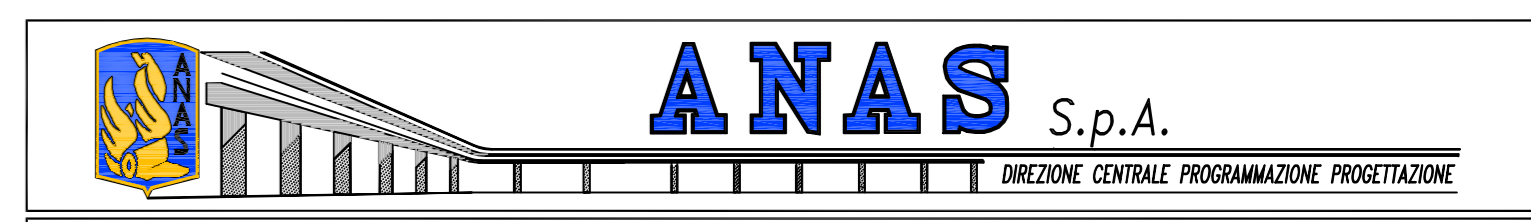


CALCESTRUZZO (UNI EN 206-1):
MAGRONI:
- CLASSE DI RESISTENZA C12/15

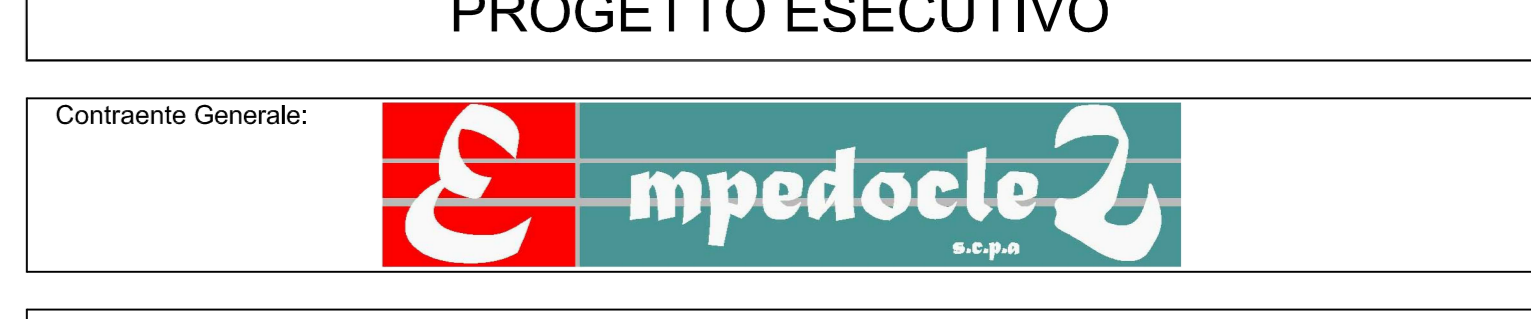
STRUTTURE DI FONDAZIONE/ELEVAZIONE:
- CLASSE DI RESISTENZA C32/40 (UNI 9850)
- CLASSE DI ESPOSIZIONE Xc2 (UNI EN 206-1)
- CLASSE DI CONSISTENZA S4 (UNI 9418)
- COPRIFERRO 40mm
DIAMETRO MAX DEGLI AGGREGATI 32 mm

ACCIAIO PER C.A.:
- Fe B 44 K. Controllata in stabilimento saldobile

ACCIAIO PER TUBI ARMCO:
- TIPOLOGIA Fe 360 B
- BULLONI Classe 8.8
- ZINCATURA applicata a caldo con incidenza non inferiore a 305 g/mq per faccia



PA 12/09
CORRIDOIO PLURIMODALE TIRRENICO - NORD EUROPA
ITINERARIO AGRIGENTO - CALTANISSETTA - A19
S.S. N° 640 "DI PORTO EMPEDOCLE"
AMMODERNAMENTO E ADEGUAMENTO ALLA CAT. B DEL D.M. 5.11.2001
Dal km 44+000 allo svincolo con l'A19



OPERE IDRAULICHE
Tombini ARMCO - Asse Principale
Tombino T06 - DN1500 al km 2+082.67 - Armatura Pozzetto Intermedio

Codice Unico Progetto (CUP): F91B09000070001	
Codice Elaborato: PA12_09 - E 2 1 3 T O 2 0 6 T C 0 6 H B Z 0 2 9 A	
F	
D	
C	
B	
A	Aprile 2011
REV.	EMMISSIONE
DATA	DESCRIZIONE
REDAZIONE	VERIFICATO
APPROVATO	AUTORIZZATO

Il Progetto: **DR. LUCA LUCA**
Il Consulente per la sicurezza in fase di progetto: **DR. GIUSEPPE**
Il Direttore dei lavori: **DR. PEPPI**