

LEGENDA

UNITA' DI COPERTURA NON DISTINTE IN BASE AL BACINO DI PERTINENZA
COLTRE COLLINALE E DETRITICO-COLLINALE

- Depositi massivi-eterogenei, con spessore superiore a 2,5 m, a supporto di matrice, costituiti da silt e silt sabbiosi con autolimiti prevalentemente di classi di taglio medio-debilitate. Localmente sono presenti livelli con strutture a supporto di classi (coltre detritico-collinare).

DEPOSITI FLUVIALI ATTUALI

- GHIAIE E GHIAIE SABBIOSE A SUPPORTO DI CLASSE, LOCALMENTE A SUPPORTO DI MATRICE, RIFERIBILI AI LIVELLI DI PIANA DEL T. SCRIVIA, LAMINE E PALERVA. I DEPOSITI PRESENTI NEI BACINI FLUVIALI POSSONO CONTENERE UNA PERCENTUALE VARIABILE DI SILT, SILLI SABBIOSE E SABBIE ALTRE, DEBILITATE E NON ALTRE, CON INTERCALAZIONI GRASSO-SABBIONE.

DETRITICO DI VALLE

- Depositi poco consolidati, privi o con scarsa matrice, costituiti da classi angolari, da detritico-continente a matrici, monogranici o poligranici a seconda del substrato da cui derivano. Localmente, quando i depositi sono costituiti in prevalenza da calcari e calcari dolomiti, il detrito può presentare una cementazione diffusa.

ACCUMULO DI FRANA

- Detritici con matrice limoso-sabbiosa, poco o non adossata e subietro in proporzioni molto variabili, formato da calcari e masse argillose elementari, derivati dalla riorganizzazione di altre formazioni superficiali o del substrato.

UNITA' PLEISTOCENICO-OLOCENICHE DISTINTE IN BASE AL BACINO DI PERTINENZA

Bacino del T. Polcevera

DEPOSITI FLUVIALI PLEISTOCENICO-OLOCENICI

- Depositi prevalentemente ghiaie e sabbiose, di spessore variabile, localmente pedoglossati e/o ricoperti da una coltre di depositi collinari e detritico-collinari. Si trovano a quote più elevate rispetto al livello attuale del T. Polcevera.

SUCCESSIONI METAMORFICHE CENOZOICO-MEZOZOICHE

Unità Fagnola: impronta metamorfica in facies scisti verdi a pumpellyite-actinolite

ARGILLE A PALOMBINI DEL PASSO DELLA BOCCETTA (Cristallo inf.7)

- Argillosi più o meno carbonatici di colore grigio scuro a nero, localmente ricchi in grafite o con intercalazioni detritico-metere di calcari marmorati ("Palmieri") e calcari marmorati e metastalli. Che possibile, sono state identificate unità corrispondenti agli Argillosi di Castagnola con intercalazioni di calcari marmorati (AG) e agli Argillosi di Murto privi di intercalazioni marmorate (AG).

METACALCARI DI ERZELLI (Gurassico sup.7; Cristallo inf.7)

- Metacalcarei microssistati, metacalcarei alocati e localmente alocati, in strati di spessore decimetrico-metrico con giunti pellici.

NE FALCINI DI SILICI DELLA MADONNA DELLA GUARDIA (Gurassico sup.7)

- Silti silicio-sabbiosi, localmente verdi, cosparsi talora a quartziti rosso e rosato, scottose e subordinatamente a scisti grigi.

NE TABASCALTI DEL MONTE FIOGONA (Gurassico sup.7)

- Metabasali da massosi a scisti, talora con tessiture a piliva, e basturazioni generalmente intense. Localmente sono presenti nubi di tessiture incrociate.

SERPENTINI, SERPENTINOSISTI (SERPENTINI DEL BRIC DEI CORVI) (Gurassico medio-Gurassico sup.7)

- Serpentini, talora massicci, fortemente fratturati, passanti a serpentini scottosi, localmente con fioriti basali preservati.

METACALCARI DI PIETRA LAZZERARA (Gurassico medio-Gurassico sup.7)

- Basalti a classi prevalentemente serpentinite o a contatto, calcareo.

Unità Cravasco-Voltaggio: impronta metamorfica in facies scisti blu e scisti verdi

ARGILLOSCISTI FILLADICI (SCISTI FILLADICI DI LARVEGO) (Cristallo inf.7)

- Scisti micacei di colore grigio argenteo o grigio scuro, con vene trasparse di quarzo e rare intercalazioni di metacalcarei micacei.

ELEMENTI MORFOLOGICI

- Area in frana, attiva (da IFR, SIFaP e CARO - Foglio GENOVA)
- Area in frana, quiescente (da IFR, SIFaP e CARO - Foglio GENOVA)

ALTRI SIMBOLI

ACCUMULO DI ORIGINE ANTROPICA:

- Materiali di riporto costituiti da depositi eterogenei ed eterogenei in prevalenza a classi angolari e con frazione fine argillo-sabbiosa (1); macerie, resti di attività ed edilizie, ecc.; Laddove possibile sono stati rilevati resti di ceramiche e termosifoni (2) e gli accumuli legati ad attività estive (3).

ELEMENTI STRUTTURALI ED IDROGEOLOGICI

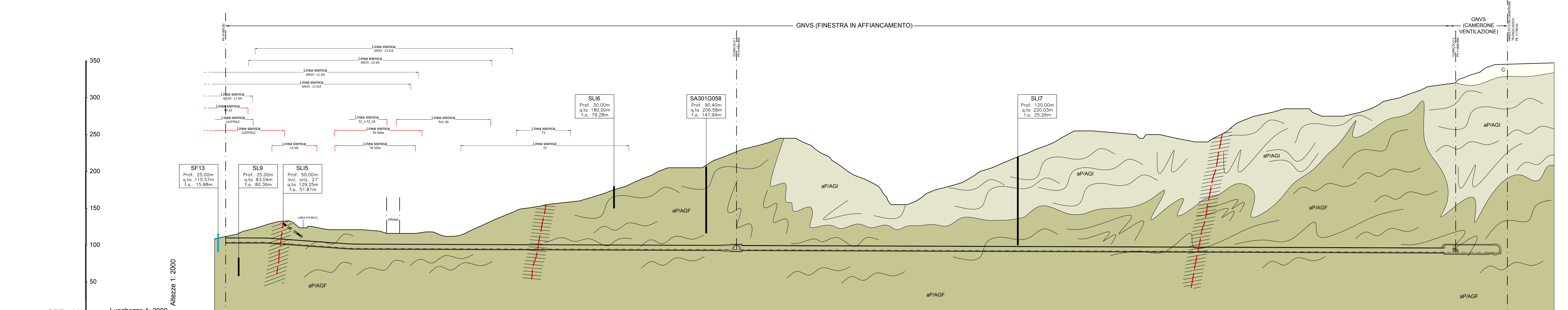
- Rocce a tessitura micacea sfilabile e deformazioni sin-metamorfiche in zone di taglio duttile, con distribuzione eterogenea della deformazione e possibili riprese in regime duttile-fragile.
- Piani di taglio duttile-fragile a basso angolo associati a sovraccaricamenti magazzini, e breccie calcaree; potenza da metrica a plurimetrica e persistenza di natura metamorfica.
- Piani di taglio duttile-fragile a basso angolo, associati a cinghi di propagazione (base D3) e breccie calcaree; potenza decimetrica e persistenza decimetrica.
- Faglie, caratterizzate da superficie principale di movimento con rocce di faglia (protoclastici, calcaree), breccie calcaree (e/o grigi) e da sabbiane con densità della fratturazione particolarmente intensa (graffio).
- Faglie preesistenti
- Faglie derivate da F. Sirova (CARO)
- Livello piezometrico interpretato
- Limite seltori milonizzati
- Contatto laterale
- Limite stratigrafico
- Andamento della foliazione principale o della stratificazione.

INDAGINI PREGRESSE

- S0 Campagna indagini COCIV (1992-2001) (P. MASSIMA)
- SA301G058 Campagna di indagini 2001-2002 (P.P.I.)
- SP11 Prove geotecniche dinamiche (Lavorazioni 2001-2002) (P.P.I.)
- SP12 Campagna di indagini 2004 (P.D.)

INDAGINI P.E. LOTTI 2-5 (2014)

- L2-S1 Sondaggi Loto 2 S.A. Sondaggi per prelievo campionamento sabbie)
- L3-S1 Sondaggi Loto 3
- L4-S1 Sondaggi Loto 4
- L5-S1 Sondaggi Loto 5



PROGRESSIVE ETTOMETRICHE DI PROGETTO		0,00	100,00	200,00	300,00	400,00	500,00	600,00	700,00	800,00	900,00	1000,00	1100,00	1200,00	1300,00	1400,00	1500,00	1600,00	1700,00	1800,00						
FASE CONOSCITIVA	STUDIO GEOLOGICO		24	17	19	15	17	11		48	59		145		56		157		142		188	178		218	244	
	Formazione		Argille a Palombini del Passo della Bocchetta (inf.7)																							
	Descrizione litologica		Argillosi di Murto (AGF); argillosi feldio neri, a patine scottose, con intercalazioni di metastalli; Argillosi di Castagnola (AG); alternanze di argillosi, calcari cristallini, calcari marmorati e metastalli nerastri																							
	Presenza di faglia																									
	Classe di permeabilità (m)																									
	Classe di comportamento idrogeologico																									
	Classe di compatibilità litologica																									
	Classe di compatibilità litologica																									
	Classe di compatibilità litologica																									

(*) Rocce da mediamente a poco fratturate, superfici di discontinuità principali rappresentate dalla litolite che spazionalmente è catturata come giunto. **NOTA: i segni "*" e "**" accanto ai valori numerici indicano la tendenza verso la classe superiore o inferiore.

LEGENDA INDAGINI GEOGNOSTICHE

- 67 Linea sismica tomografica (P.P.)
- SIS Linea sismica tomografica (P.D.)
- SIS Linea sismica tomografica (P.E.)
- ELE Linea sismica geologica (P.E.)

- SA301G058 Sondaggio geognostico di progetto Preliminare
- SP12 Sondaggio geognostico di progetto Definitivo
- SL17 Sondaggio geognostico di progetto Esecutivo
- L2-S14 Sondaggio geognostico di progetto Esecutivo - Loto 2

COMMITTENTE:

ALTA SORVEGLIANZA:

GENERAL CONTRACTOR:

INFRASTRUTTURE FERROVIARIE STRATEGICHE DEFINITE DALLA LEGGE OBIETTIVO N.443/01

TRATTA A.V.I.A.C. TERZO VALICO DEI GIOVI

PROGETTO DEFINITIVO

VAR0008 - Specifiche tecniche interoperabilità

GNVS - Finestra Polcevera in affiancamento

Galleria di ventilazione

Profilo geologico-idrogeologico generale

GENERAL CONTRACTOR: COCIV

DIRETTORE LAVORI:

SCALA: 1:1000

COMMESSA: A301

LOTTO: 0

FASE: D

ENTE: C.V.

TIPO DOC: P.7

OPERABISCIPLINA: GNV/S/O

PROGR. REV.: 001 A

PROGETTAZIONE:

Rev.	Descrizione emissione	Redatto	Data	Verificato	Data	Progettista	Data	IL PROGETTISTA
A00	Prima emissione	ROCCASOL	06/12/2019	ROCCASOL	09/12/2019	A. Manfellotto	10/12/2019	

In. Etab. Nome File: A301-00-CV-FI-GNV-S/O-01-A00 CUP: F49H2000000000000