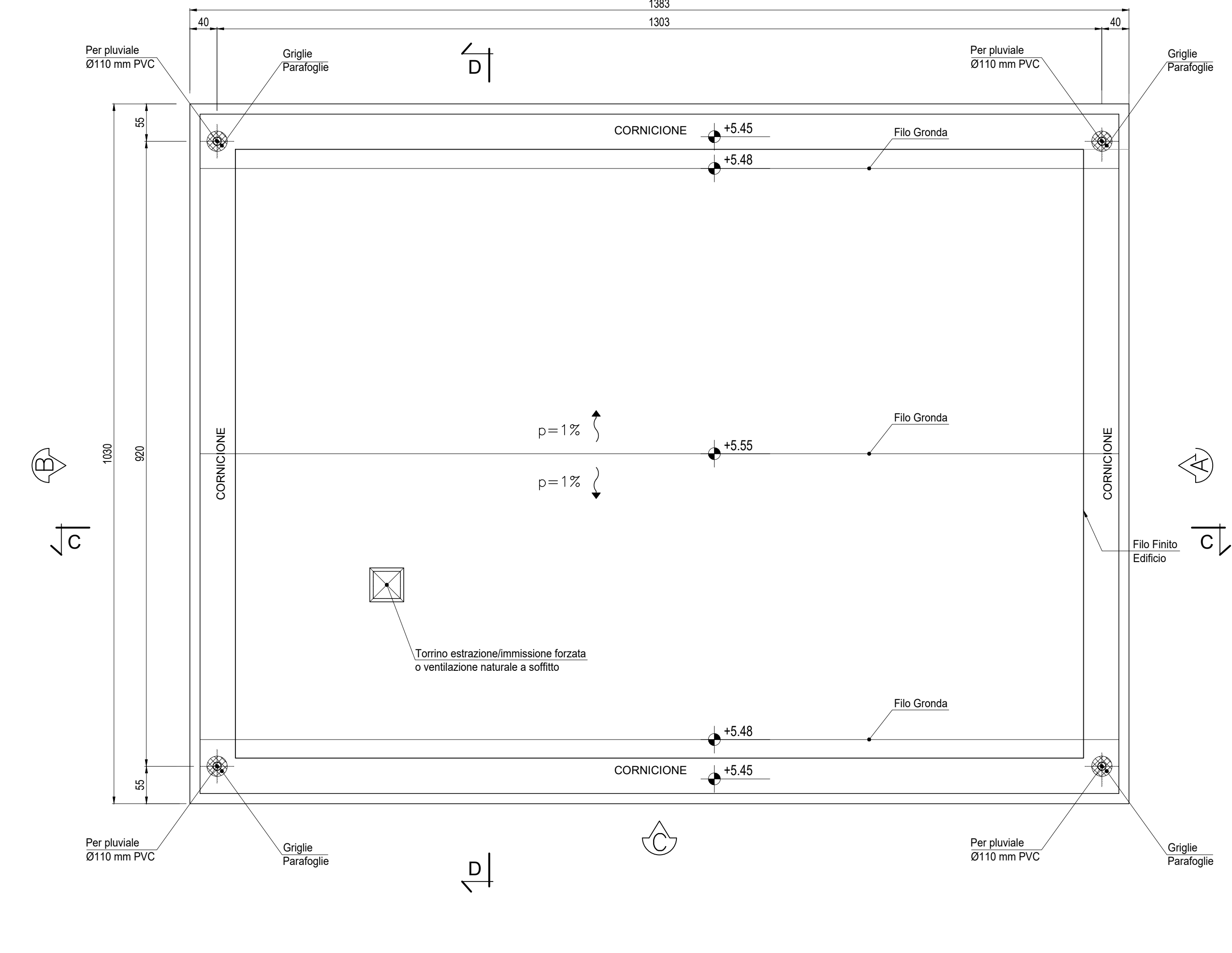


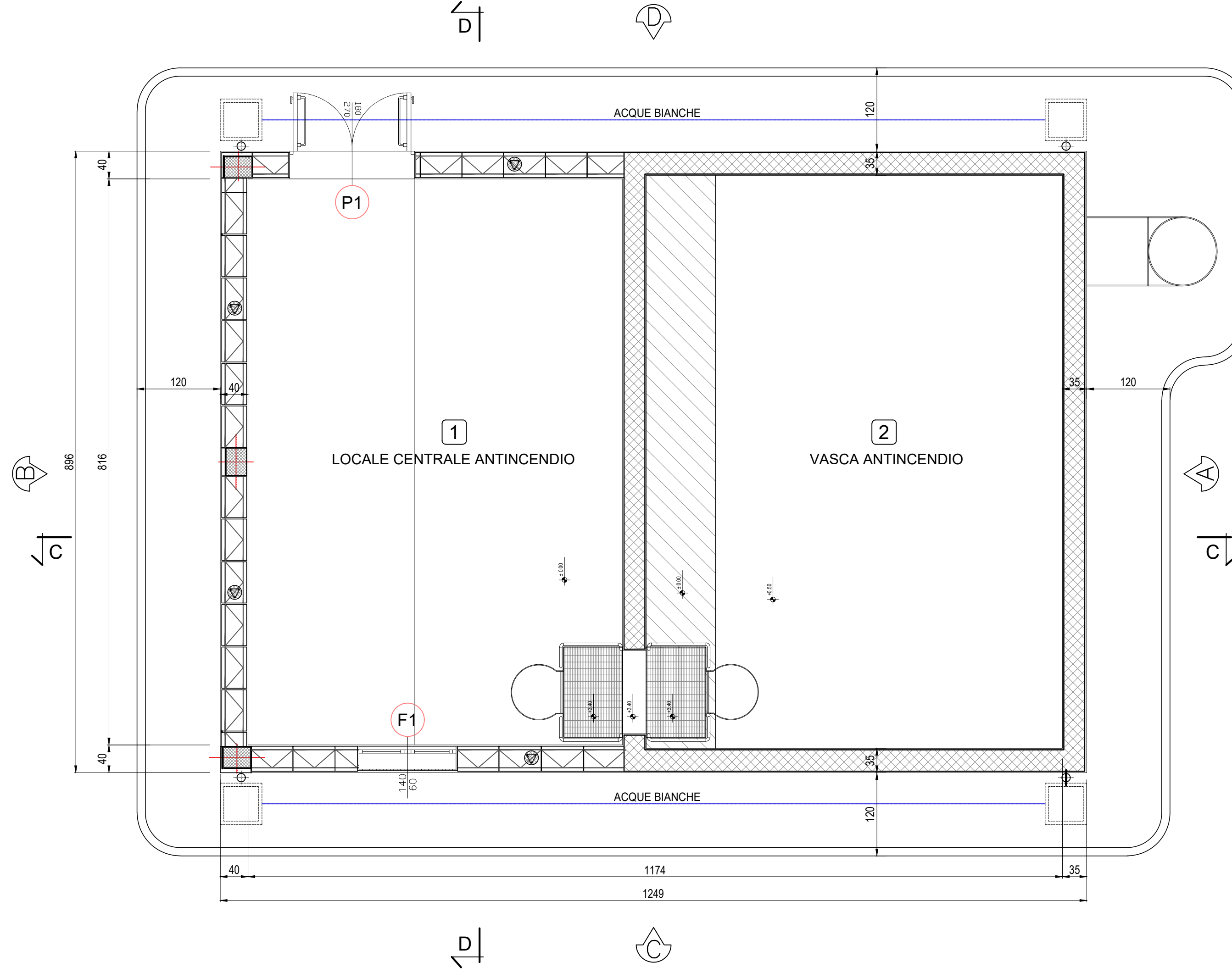
PIANTA COPERTURA

Scala: 1:50



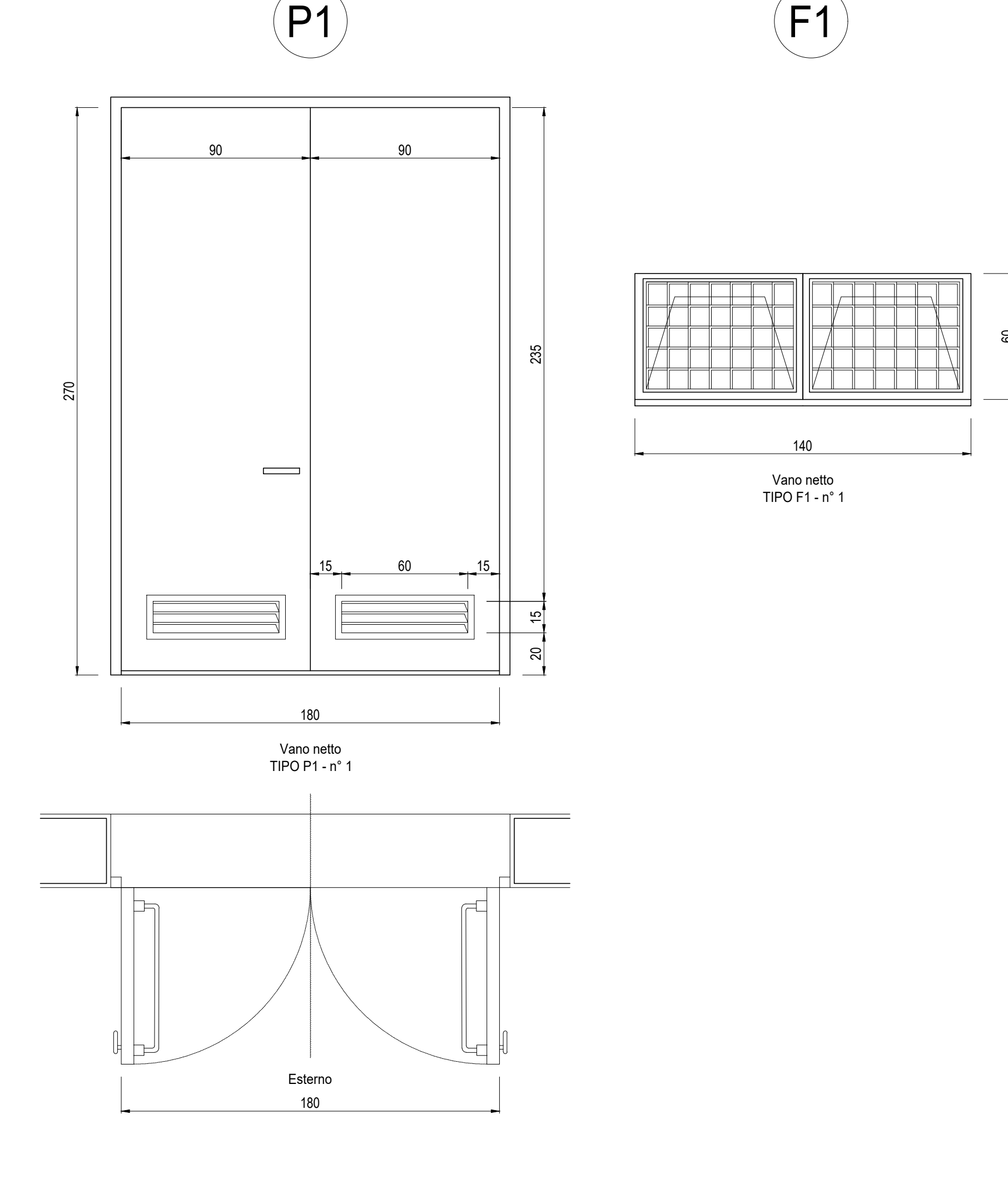
PIANTA PIANO TERRA

Scala: 1:50



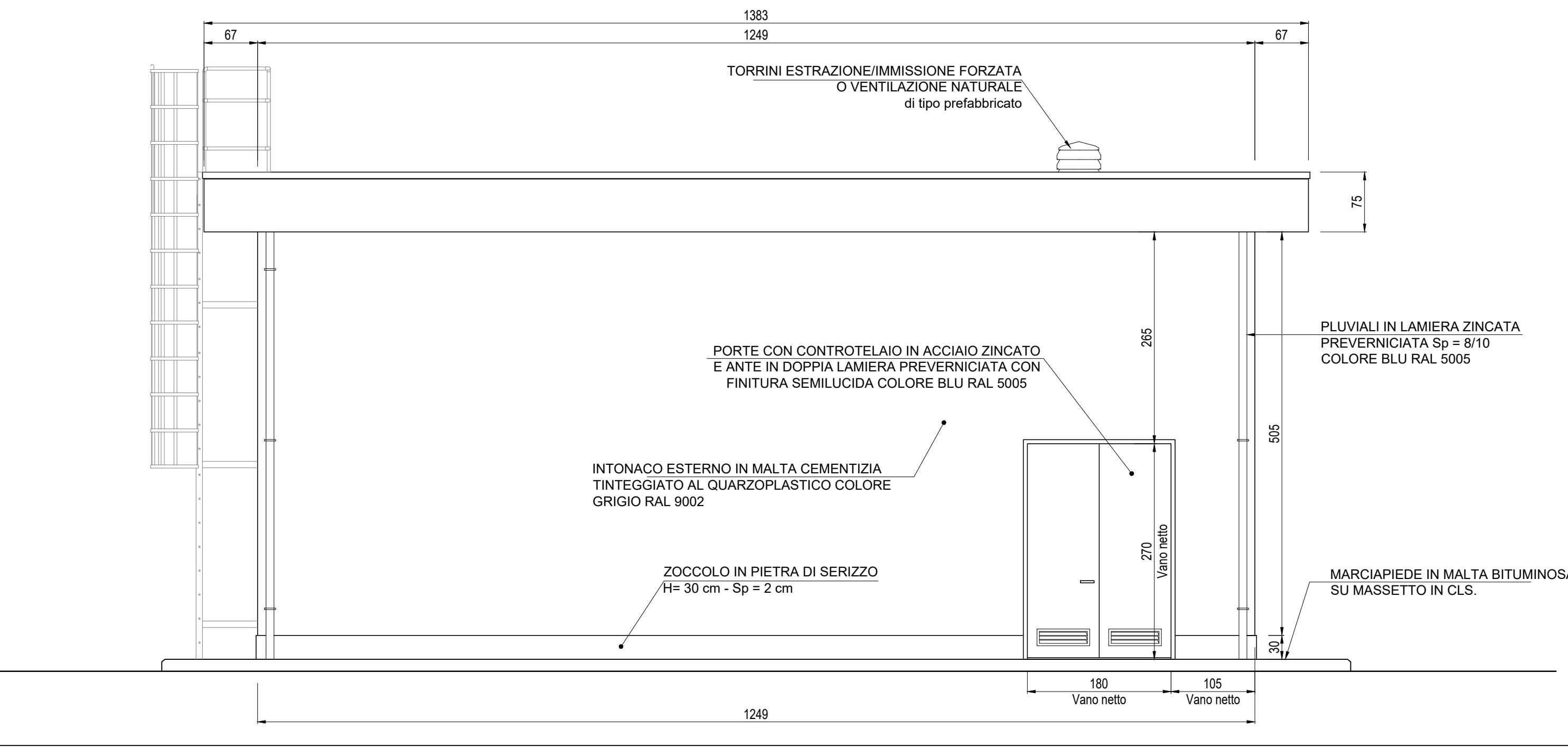
ABACO SERRAMENTI

Scala: 1:20



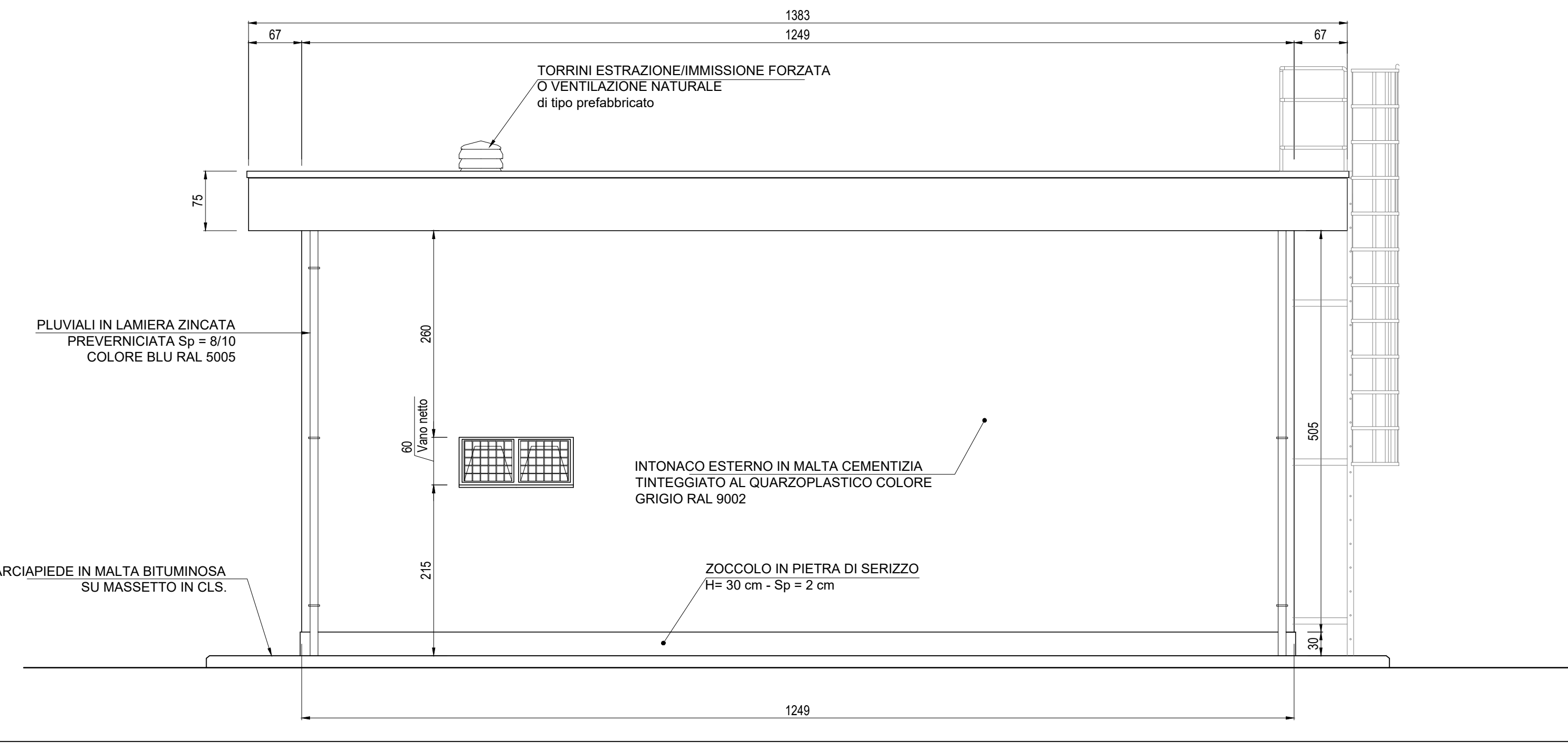
PROSPETTO D

Scala: 1:50



PROSPETTO C

Scala: 1:50



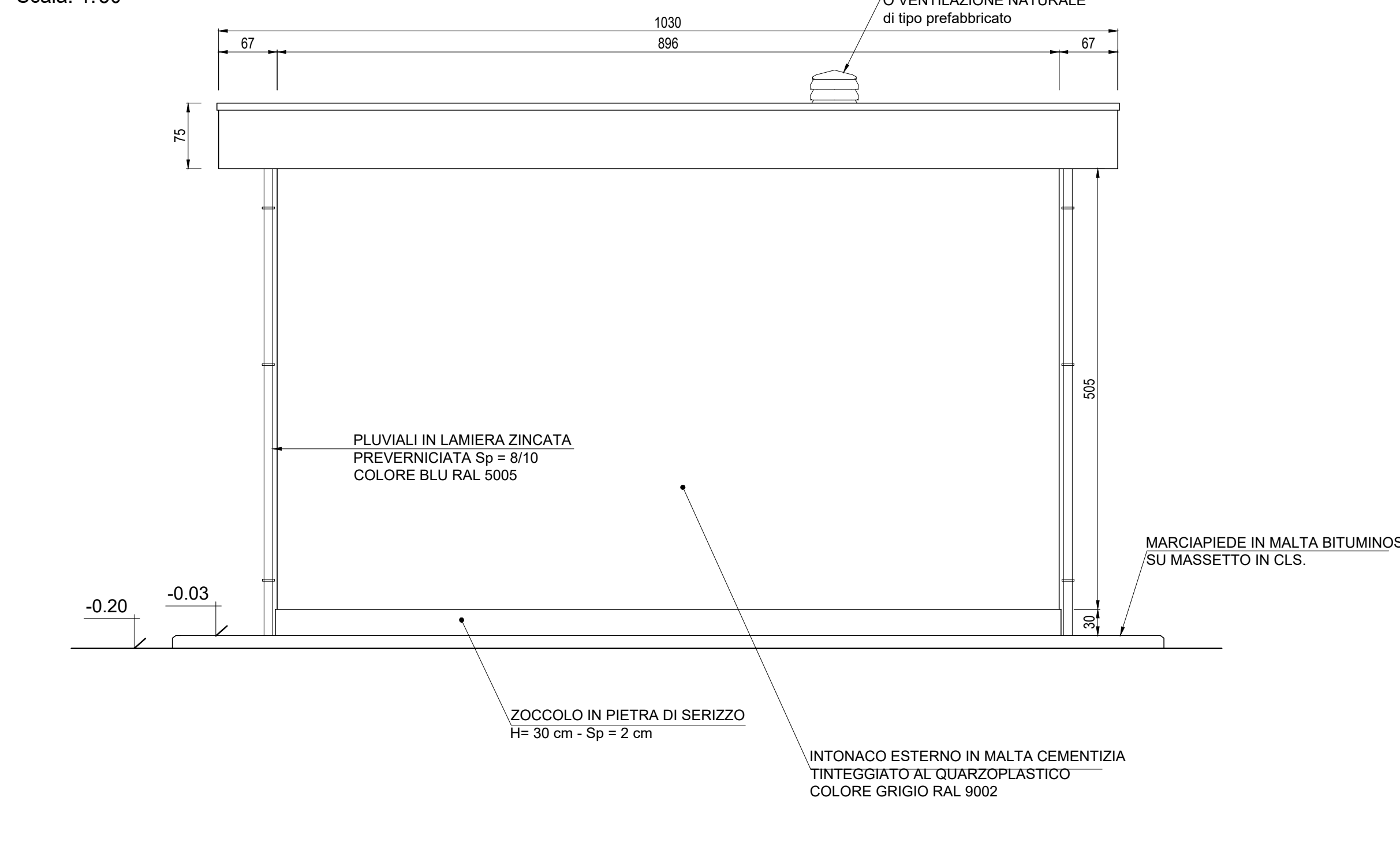
SPECIFICHE TECNICHE SERRAMENTI ESTERNI

TIPO P1
Porta esterne antiscasso con apertura antipanico a maniglione verso l'esterno a doppia ante 0,9 m, altezza 2,7 m, a renuta di fumo, completa di:
 - controllo fisso perimetrale in lamiera di acciaio zincato pressopiegata completo di zanche murate;
 - battenti, sp. 50 mm, in doppia lamiera piana sp. 12/10 di mm con irrigidimenti interni di rinforzo;
 - guarnizioni semirigide in gomma, sul battente, atte a garantire la tenuta all'aria ed all'acqua;
 - cerniere a due ali in acciaio in numero di 3;
 - maniglia esterna a leva in nylon con anima in acciaio;
 - maniglione antipanico;
 - serratura esterna con mezzo giro correlata di 3 chiavi;
 - corredo di autochiusura (a molla nelle cerniere o aereo);
 - griglie di ventilazione con alette a gelosia fisse a passo 50 mm, rete antitipo, pannello di filtro facilmente estraibile, sostituibile o rigenerabile (classe F7 secondo UNI-EN 779) di tipo antiumo (allungata e bassa) di 0,6 x 0,15 m, posizionata in basso;
 - preverniciatura a polveri con finitura semilucida;
 - installazione di inferriate esterne vedere: **NOTA INFISSI**

TIPO F1
Serramento esterno per finestra isolata, apribile a vasistas dimens. 1,40x0,60 m, in alluminio anodizzato (sp. non inferiore a 12 micron) completo di:
 - controllo fisso in lamiera d'acciaio zincato pressopiegata completo di zanche a murare;
 - telaio esterno fisso in profilo di alluminio sagomato per accogliere il telaio apribile;
 - telaio interno portavetro apribile in profilo di alluminio con guarnizione elastica;
 - vetro stratificato del tipo antisfondamento sp. 18 mm montato mediante guarnizioni perimetrali in pvc elastomeri e regolini fermavetro a scatto; - accessori di movimento e chiusura (cerniere, cariglioni, aste, maniglie) in alluminio ed acciaio inox;
 - vitiera in acciaio inox;
 - comando vasistas manuale a mezzo asta di dotazione;
 - preverniciatura a polveri con finitura semilucida;
 - grata metallica zincata realizzata con profilati di ferro verniciati;
 - rete antitipo in acciaio zincato;
 - installazione di inferriate esterne vedere: **NOTA INFISSI**

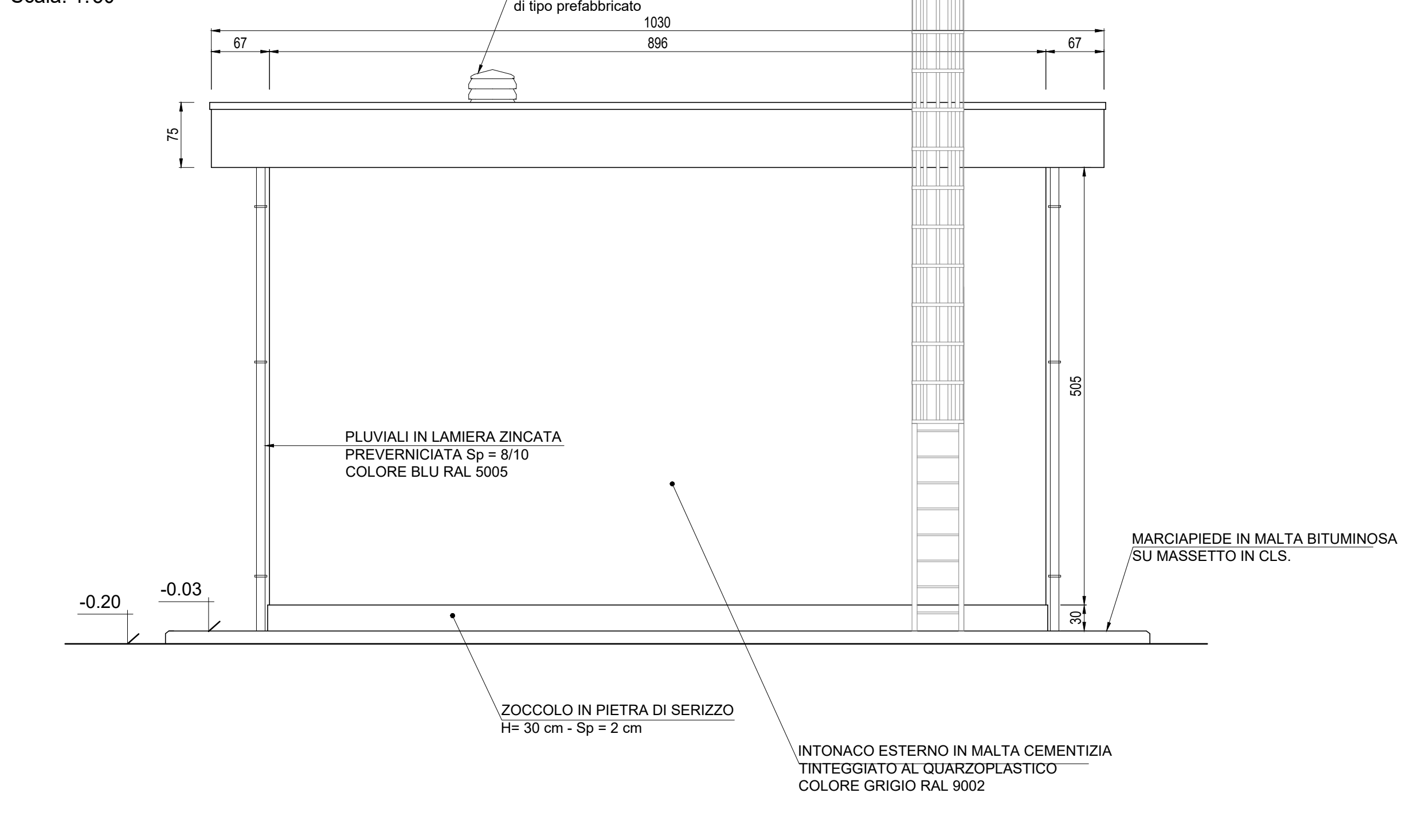
PROSPETTO B

Scala: 1:50



PROSPETTO A

Scala: 1:50



FINITURE ESTERNE	
PARETI	Intonaco esterno in malta cementizia tinteggiato al quarzoplastico colore grigio RAL 9002
SOGLIE	In Serizzo Spessore 3 cm
ZOCCOLO	In Serizzo Spessore 2 cm Altezza 30 cm
MARCIAPIEDE	tappetino di asfalto Sp. = 4 cm su massetto di CLS con cordolo di C.A.V. 12x25 cm

FINITURE INTERNE		
PAVIMENTI	Finitura a frattazzo fino	1
	Impermeabilizzazione con intonaco base cemento additivato	2
PARETI	Intonaco civile tinteggiato lavabile	1
	Impermeabilizzazione con intonaco base cemento additivato	2

INDICAZIONE COLORI	
PARETI ESTERNE:	COLORE GRIGIO (RAL 9002)
PARETI INTERNE:	COLORE BIANCO (RAL 9016)
SERRAMENTI E OPERE IN FERRO:	COLORE BLU (RAL 5005)

NOTE
 - Tutti i materiali e le forniture in cantiere dovranno essere conformi alle vigenti normative UNI e CE come richiesto dal Dips n. 106 del 16 giugno 2017 Materiali da Costruzione
 - Tutte le dimensioni sono espresse in cm
 - Tutte le quote altimetriche sono espresse in metri

NOTA INFISSI
 - Le inferriate devono essere posizionate in corrispondenza non solo delle porte e delle finestre, ma anche in corrispondenza di tutti i passaggi dove c'è possibilità di intrusione di persone/ragazzi quali griglie di aereazione, griglie di ventilazione, ecc. (dimensioni superiori a 15 cmx15 cm) che non presentano di per se le caratteristiche antiscasso sopra riportate.
 - Le inferriate devono avere classe di resistenza RC5 (UNI EN 1627:2011 "Porte pedonali, finestre, facciate continue, inferriate e chiusure oscuranti - Resistenza all'effrazione - Requisiti e classificazione")

COMMITTENTE: **RFI** RETE FERROVIARIA ITALIANA GRUPPO FERROVIE DELLO STATO ITALIANE

ALTA Sorveglianza: **ITALFERR** GRUPPO FERROVIE DELLO STATO ITALIANE

GENERAL CONTRACTOR: **COCV** Consorzio Costruttori Operai Valico

INFRASTRUTTURE FERROVIARIE STRATEGICHE DEFINITE DALLA LEGGE OBIETTIVO N.443/01

TRATTA A.V./A.C. TERZO VALICO DEI GIOVI PROGETTO DEFINITIVO

VAR0008 - SPECIFICHE TECNICHE INTEROPERABILITÀ FAVS - Fabbricato antincendio (Vallemme)

Architettonico
 Pianta, Prospetti, Abaco Finiture e Abaco Serramenti

GENERAL CONTRACTOR: **Cocon** Consorzio Costruttori Operai Valico
 DIRETTORE LAVORI: **Cociv** Consorzio Costruttori Operai Valico
 SCALA: VARIE

COMMESSA	LOTTO	FASE	ENTE	TIPO DOC.	OPERADISCIPLINA	PROGR.	REV.
A301	00	D	CV	AZ	FAVSDX	001	B

PROGETTAZIONE

Rev.	Descrizione-emissione	Redatto	Data	Verificato	Data	Progettista	Data
A00	PRIMA EMISSIONE	COCIV	06/07/2020	COCIV	06/07/2020	A.Mancarella	06/07/2020
B01	REVISIONE GENERALE	COCIV	13/10/2020	COCIV	13/10/2020	A.Mancarella	13/10/2020
B00	REVISIONE GENERALE	3BA s.r.l.	05/10/2020	COCIV	06/10/2020	A.Mancarella	07/10/2020

In. Elab. **Cociv** Consorzio Costruttori Operai Valico
 Nome File: A301-00-00-00-FAVSDX-001-001-001
 CLP: FB1820000000000