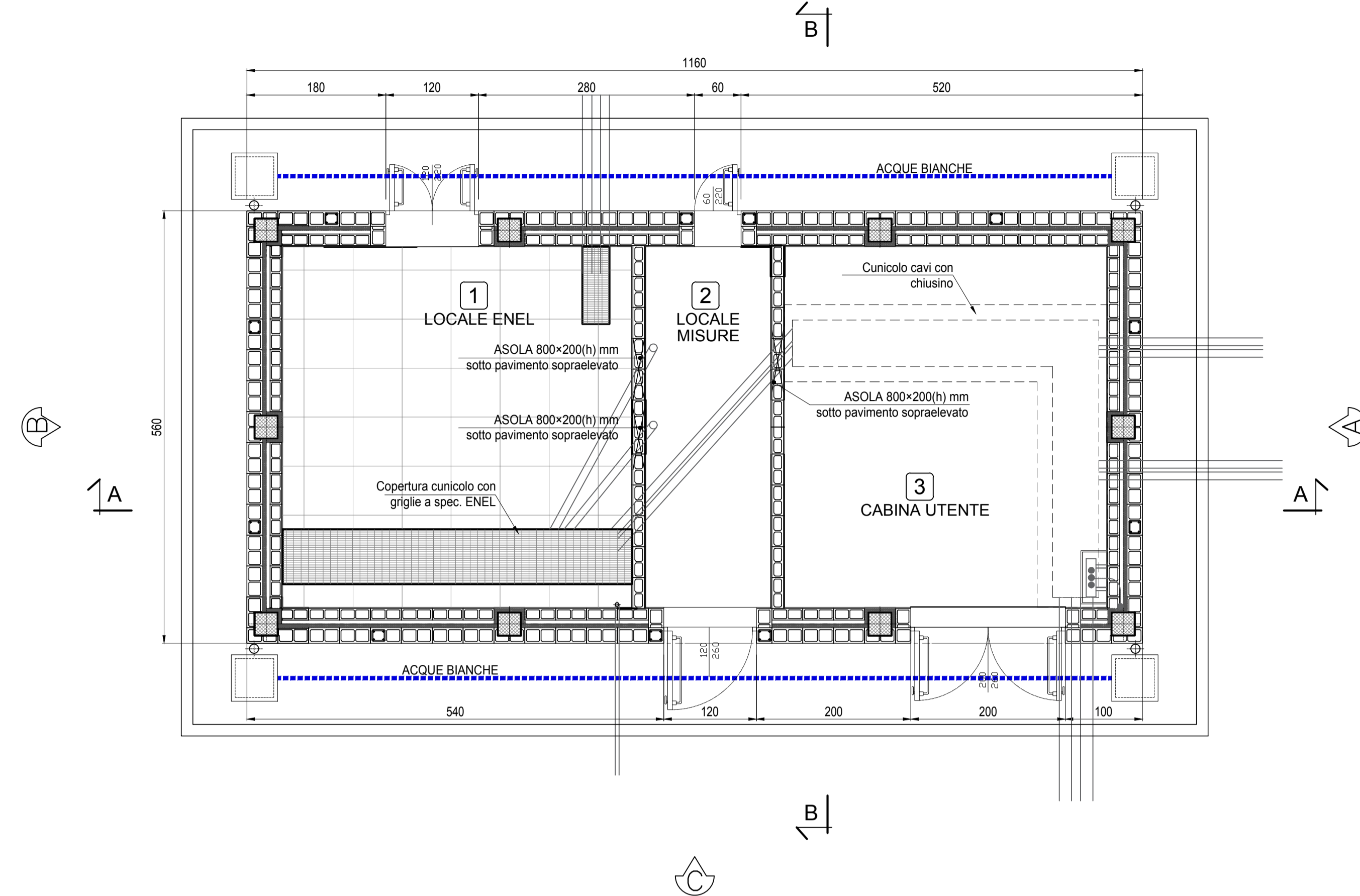
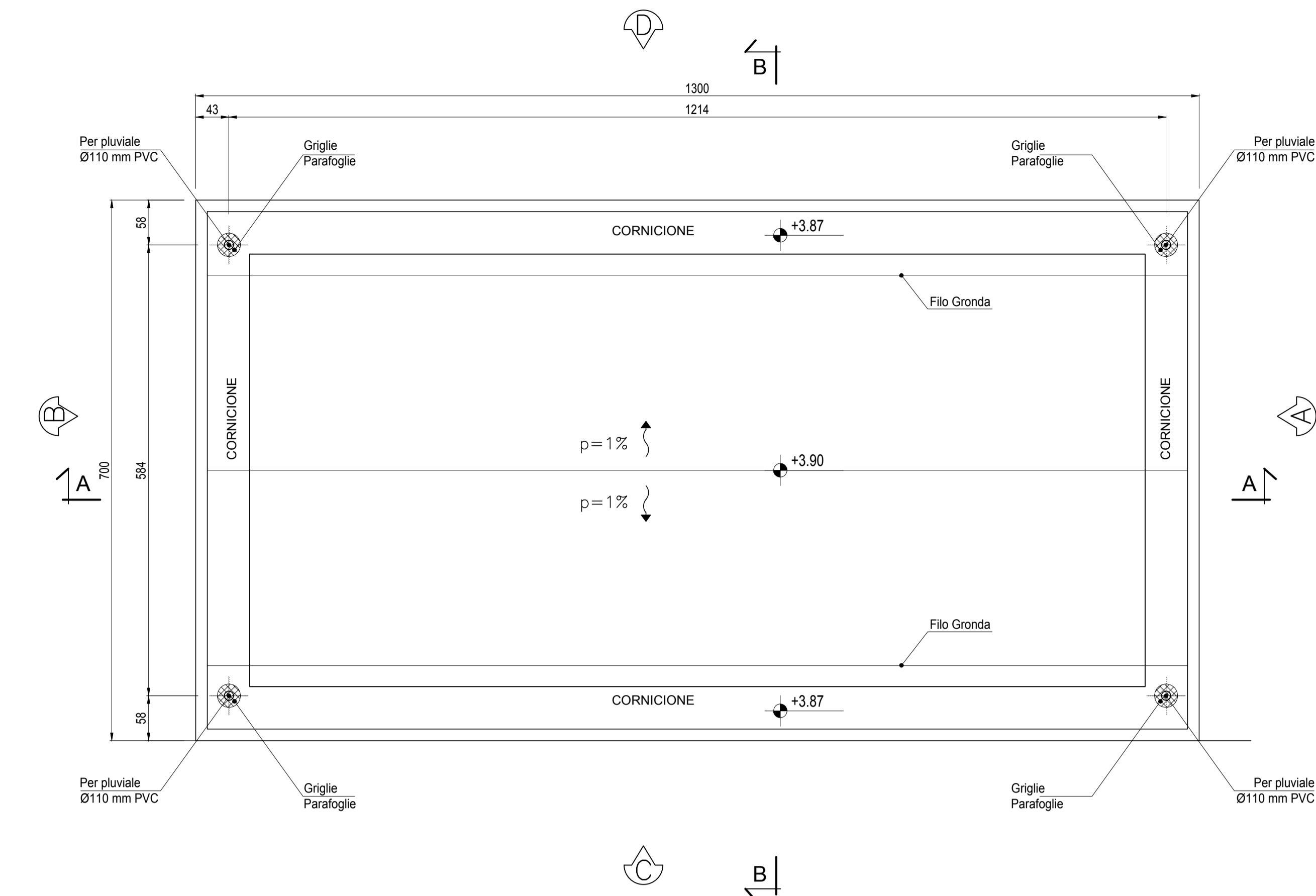


PIANTA
Scala: 1:50



PIANTA COPERTURA
Scala: 1:50



LEGENDA

■ Tubazione PVC Ø 160 raccolta acque meteoriche

INCIDENZA FERRI:

Fondatore 100 kg/m²
Piastrini 120 kg/m²
Sassi 100 kg/m²
Travi 150 kg/m²
Solaio 120 kg/m²

FINITURE ESTERNE

PARETI	Intonaco esterno in malta cementizia tinteggiato al quarzoplastico colore grigio RAL 9002
SOGLIE	In Serizzo Spessore 3 cm
ZOCCOLO	In Serizzo Spessore 2 cm Altezza 30 cm
MARCIAPIEDE	tappetino di asfalto Sp. = 4 cm su massetto di CLS con cordolo di C.A.V. 12x25 cm

FINITURE INTERNE

PAVIMENTI	Flottante in materiale incombustibile altezza utile sotto pavimento 70 cm	1
	Piastrelle in ceramica smaltata monocottura 20x20 cm	2 3
ZOCCOLINO	In PVC altezza 8 cm	1 2 3
PARETI	Intonaco civile tinteggiato lavabile	1 2 3

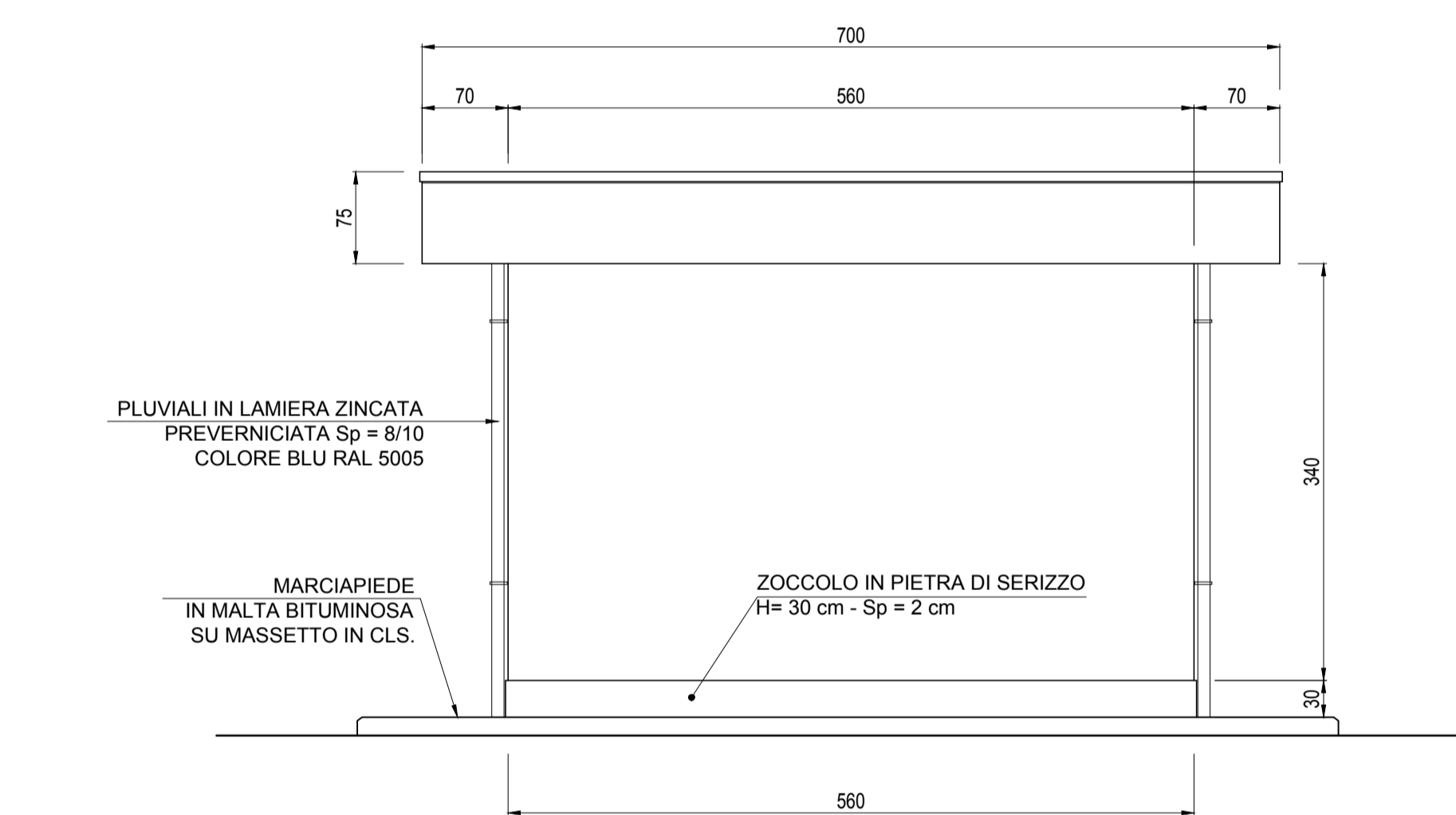
INDICAZIONE COLORI

PARETI ESTERNE:	COLORE GRIGIO (RAL 9002)
PARETI INTERNE:	COLORE BIANCO (RAL 9016)
SERRAMENTI E OPERE IN FERRO:	COLORE BLU (RAL 5005)

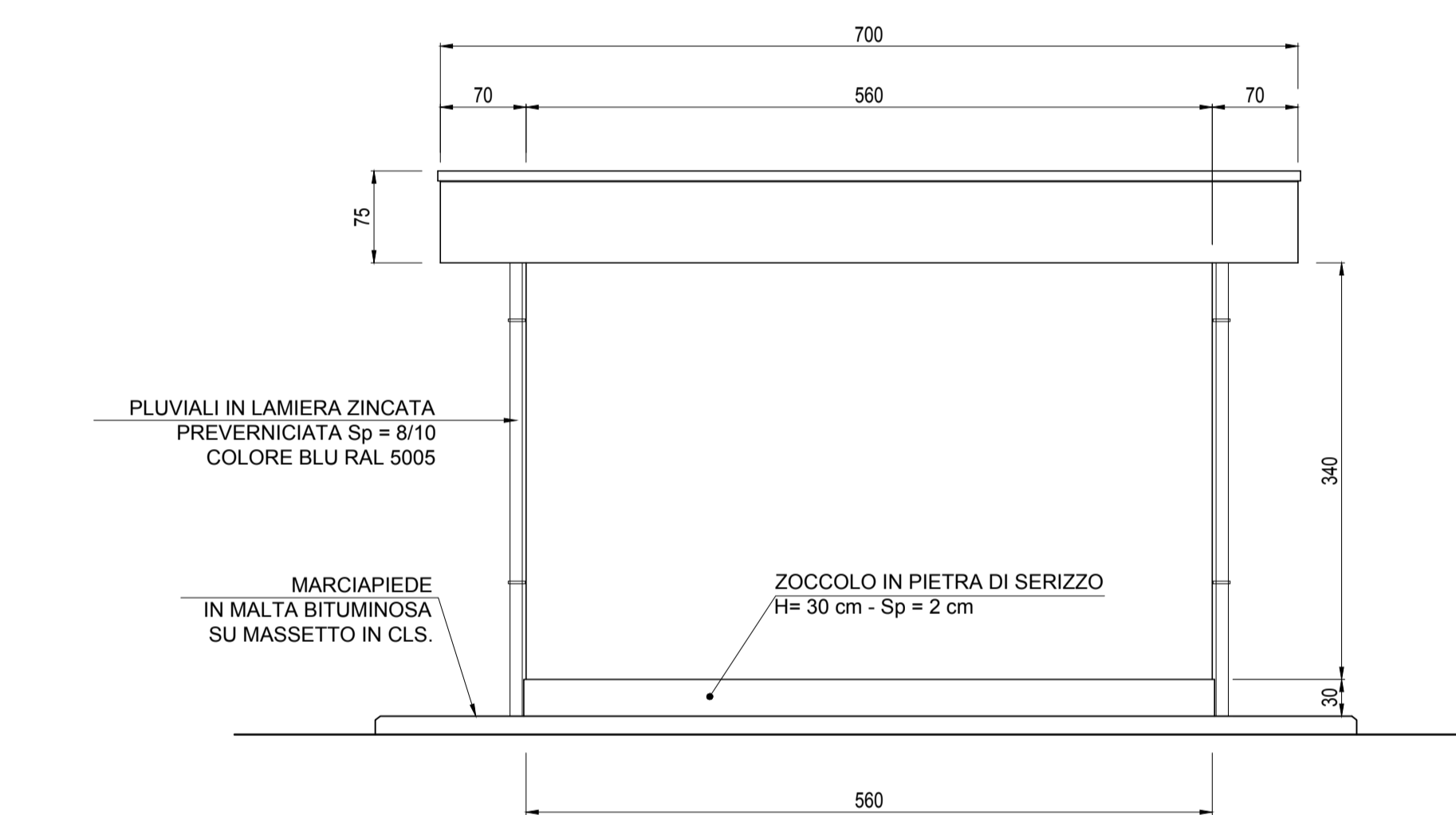
NOTE

- Tutti i materiali e le finiture in cantiere dovranno essere conformi alle vigenti normative UNI e CE come richiesto dal Dlg n. 106 del 16 giugno 2017 Materiali da Costruzione
- Tutte le dimensioni sono espresse in cm
- Tutte le quote altimetriche sono espresse in metri

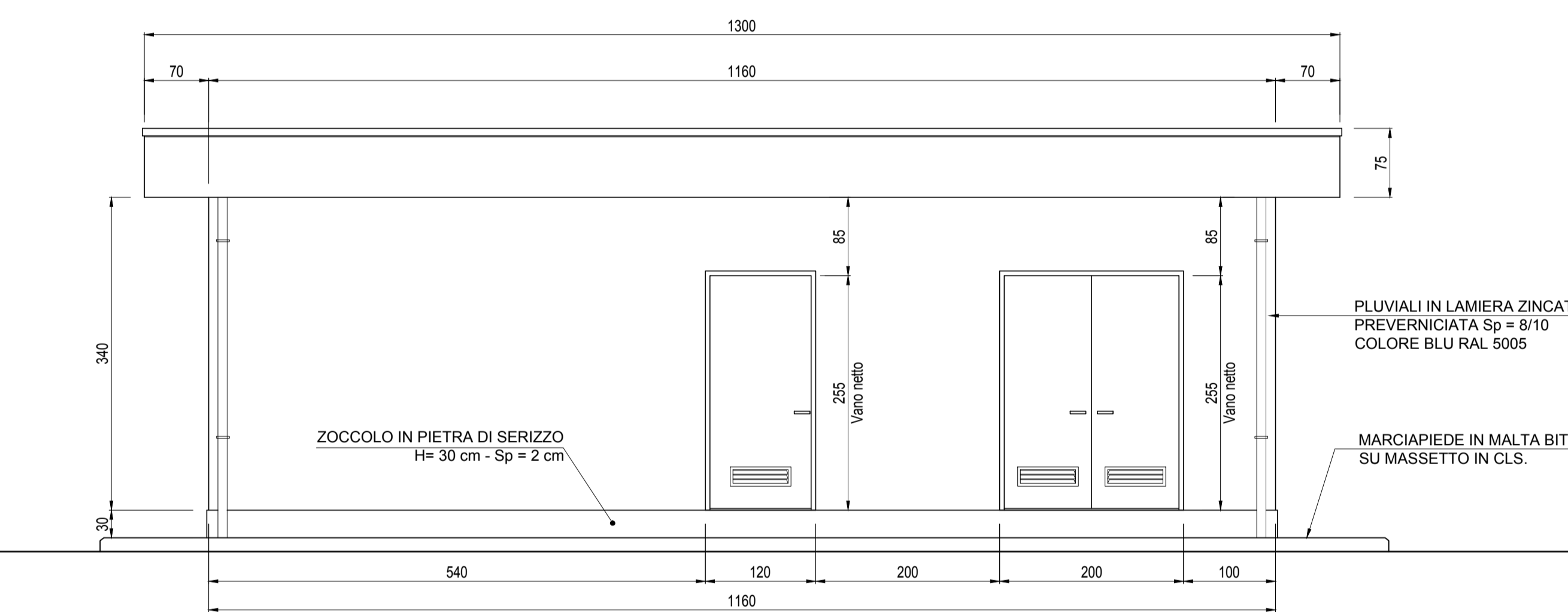
PROSPETTO A
Scala: 1:50



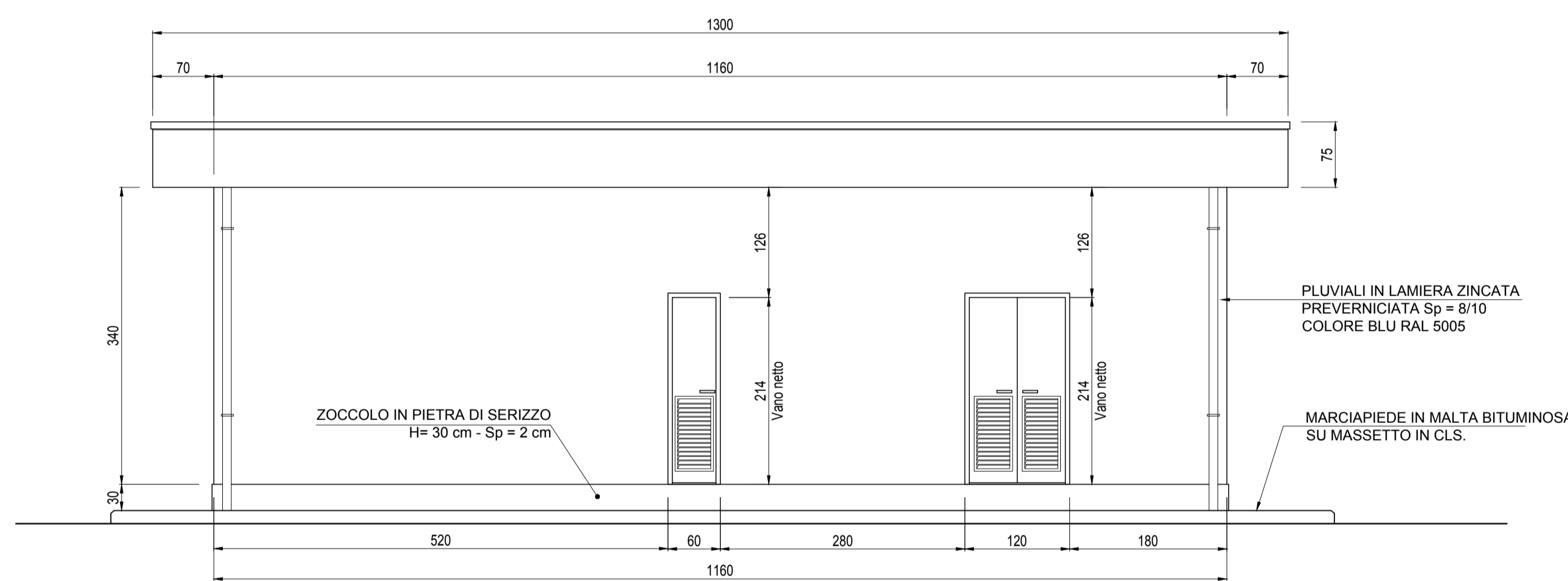
PROSPETTO B
Scala: 1:50



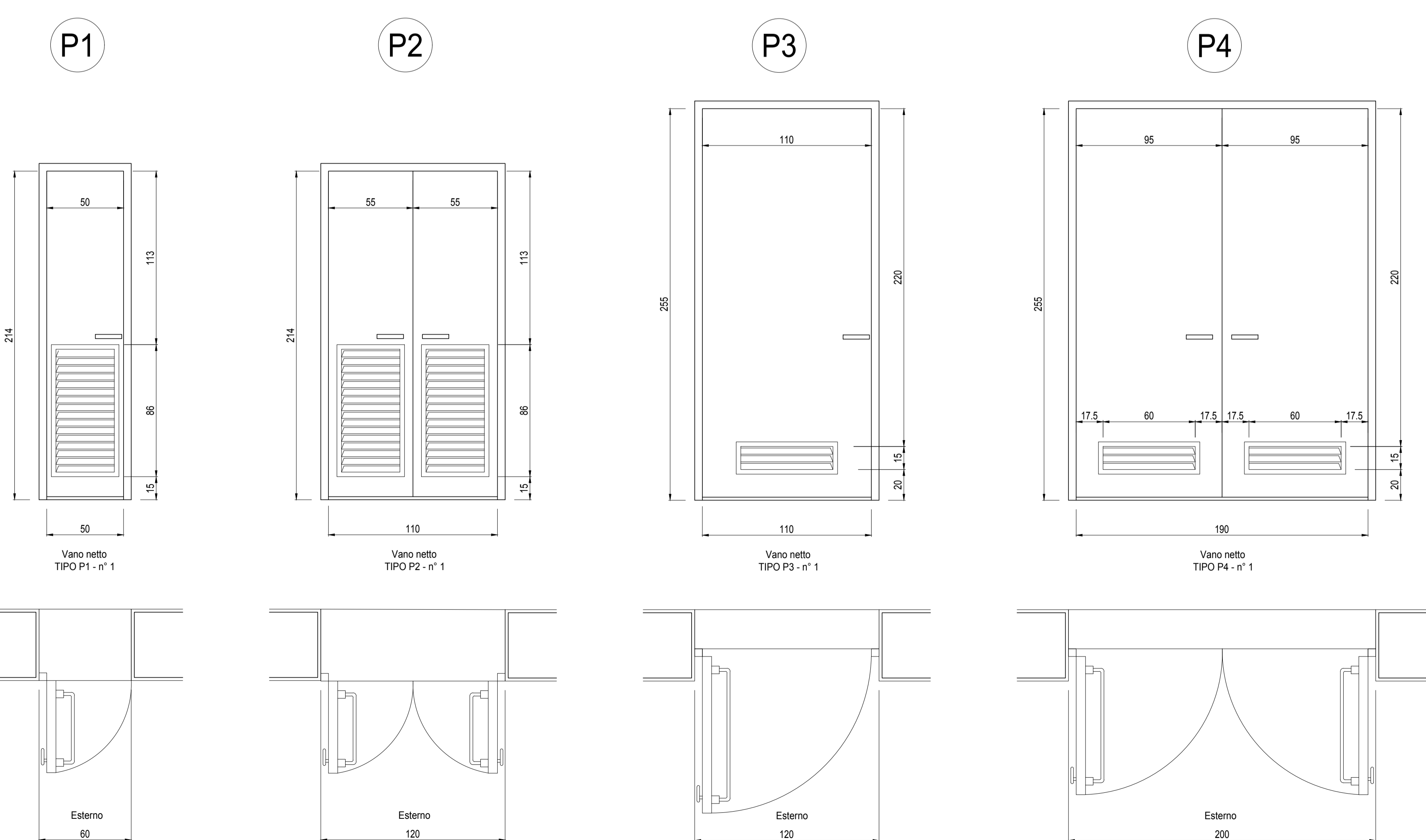
PROSPETTO C
Scala: 1:50



PROSPETTO D
Scala: 1:50



ABACO SERRAMENTI SECONDO PIANO
Scala: 1:20



SPECIFICHE TECNICHE SERRAMENTI ESTERNI

TIPO P1
Porta esterna antiscasso con apertura antipanico a maniglione verso l'esterno a doppia anta 0,9 m, altezza 2,7 m, completa di:
- controtelaio fisso perimetrale in lamiera di acciaio zincato pressopiegata completo di zanche murate;
- battenti, sp. 50 mm, in doppia lamiera piana sp. 12/10 di mm con irrigidimenti interni di rinforzo;
- guarnizioni semingide in gomma, sul battente, atte a garantire la tenuta all'aria ed all'acqua;
- cerniere a due ali in acciaio in numero di 3;
- maniglia esterna a leva in nylon con anima in acciaio;
- maniglione antipanico;
- serratura esterna con mezzo giro correlata di 3 chiavi;
- griglie di ventilazione con alette a gelosia fisse a passo 50 mm, rete antipilo, pannello di filtro facilmente estraibile, sostituibile o rigenerabile (classe F5 secondo UNI-EN 779) di tipo antiuomo (allungata e bassa) di 0,6 x 0,80 m, posizionata in basso;
- prevencinatura a polveri con finitura semilucida.
- Installazione di inferriate esterne vedere: NOTA INFISSI!

TIPO P2
Porta esterna antiscasso con apertura antipanico a maniglione verso l'esterno a doppia anta 0,9 m, altezza 2,7 m, a tenuta di fumo, completa di:
- controtelaio fisso perimetrale in lamiera di acciaio zincato pressopiegata completo di zanche murate;
- battenti, sp. 50 mm, in doppia lamiera piana sp. 12/10 di mm con irrigidimenti interni di rinforzo;
- guarnizioni semingide in gomma, sul battente, atte a garantire la tenuta all'aria ed all'acqua;
- cerniere a due ali in acciaio in numero di 3;
- maniglia esterna a leva in nylon con anima in acciaio;
- maniglione antipanico;
- serratura esterna con mezzo giro correlata di 3 chiavi;
- congegno di autochiusura (a molla nelle cerniere o aereo);
- griglie di ventilazione con alette a gelosia fisse a passo 50 mm, rete antipilo, pannello di filtro facilmente estraibile, sostituibile o rigenerabile (classe F7 secondo UNI-EN 779) di tipo antiuomo (allungata e bassa) di 0,6 x 0,15 m, posizionata in basso;
- prevencinatura a polveri con finitura semilucida.
- Installazione di inferriate esterne vedere: NOTA INFISSI!

TIPO P3
Porta esterna antiscasso con apertura antipanico a maniglione verso l'esterno a doppia anta 0,9 m, altezza 2,7 m, completa di:
- controtelaio fisso perimetrale in lamiera di acciaio zincato pressopiegata completo di zanche murate;
- battenti, sp. 50 mm, in doppia lamiera piana sp. 12/10 di mm con irrigidimenti interni di rinforzo;
- guarnizioni semingide in gomma, sul battente, atte a garantire la tenuta all'aria ed all'acqua;
- cerniere a due ali in acciaio in numero di 3;
- maniglia esterna a leva in nylon con anima in acciaio;
- maniglione antipanico;
- serratura esterna con mezzo giro correlata di 3 chiavi;
- griglie di ventilazione con alette a gelosia fisse a passo 50 mm, rete antipilo, pannello di filtro facilmente estraibile, sostituibile o rigenerabile (classe F5 secondo UNI-EN 779) di tipo antiuomo (allungata e bassa) di 0,6 x 0,80 m, posizionata in basso;
- prevencinatura a polveri con finitura semilucida.
- Installazione di inferriate esterne vedere: NOTA INFISSI!

TIPO P4
Porta esterna antiscasso con apertura antipanico a maniglione verso l'esterno a doppia anta 0,9 m, altezza 2,7 m, a tenuta di fumo, completa di:
- controtelaio fisso perimetrale in lamiera di acciaio zincato pressopiegata completo di zanche murate;
- battenti, sp. 50 mm, in doppia lamiera piana sp. 12/10 di mm con irrigidimenti interni di rinforzo;
- guarnizioni semingide in gomma, sul battente, atte a garantire la tenuta all'aria ed all'acqua;
- cerniere a due ali in acciaio in numero di 3;
- maniglia esterna a leva in nylon con anima in acciaio;
- maniglione antipanico;
- serratura esterna con mezzo giro correlata di 3 chiavi;
- congegno di autochiusura (a molla nelle cerniere o aereo);
- griglie di ventilazione con alette a gelosia fisse a passo 50 mm, rete antipilo, pannello di filtro facilmente estraibile, sostituibile o rigenerabile (classe F7 secondo UNI-EN 779) di tipo antiuomo (allungata e bassa) di 0,6 x 0,15 m, posizionata in basso;
- prevencinatura a polveri con finitura semilucida.
- Installazione di inferriate esterne vedere: NOTA INFISSI!

COMMITTENTE: **RFI** RETE FERROVIARIA ITALIANA GRUPPO FERROVIE DELLO STATO ITALIANO

ALTA Sorveglianza: **ITALFEAR** GRUPPO FERROVIE DELLO STATO ITALIANO

GENERAL CONTRACTOR: **COCV** Consorzio Coesperimento Program. Metro

INFRASTRUTTURE FERROVIARIE STRATEGICHE DEFINITE DALLA LEGGE OBIETTIVO N.443/01

TRATTA A.V./A.C. TERZO VALICO DEI GIOVI

PROGETTO DEFINITIVO

VAR0008 - SPECIFICHE TECNICHE INTEROPERABILITÀ FAVT - Cabina Enel (Vallemme)

Architettonico
Planimetria e prospetti

GENERAL CONTRACTOR: **Cociv** Ing. N. Messo

SCALA: VARIE

COMMESSA	LOTTO	FASE	ENTE	TIPO DOC.	OPERAZIONE/PIANA	PROG.	REV.
A301	00	D	CV	PZ	FAVTOX	001	A

PROGETTAZIONE

Rev.	Descrizione emissione	Redatto	Data	Verificato	Data	Progettista	Data	IL PROGETTISTA
A01	PRIMA EMISSIONE	COCV	06/07/2020	COCV	06/07/2020	A.Mancarella	06/07/2020	COCV
A02	REVISIONE INTERNA	SEA s.r.l.	14/07/2020	COCV	14/07/2020	A.Mancarella	14/07/2020	COCV
B00	Revisione a seguito istruttoria	COCV	08/10/2020	COCV	08/10/2020	A.Mancarella	08/10/2020	COCV

Scale a pag. 1

Nome File: A301-00-CVZ-FAVT-00-001-000 CUP: F81H2000000000