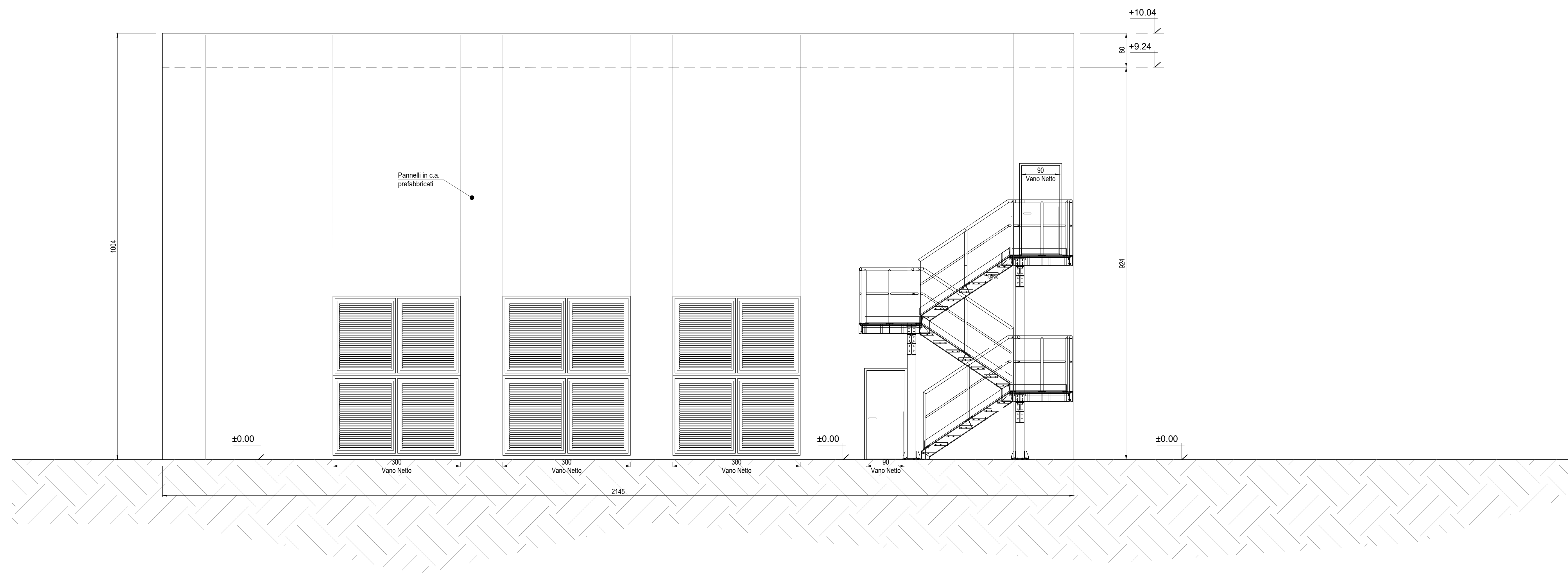
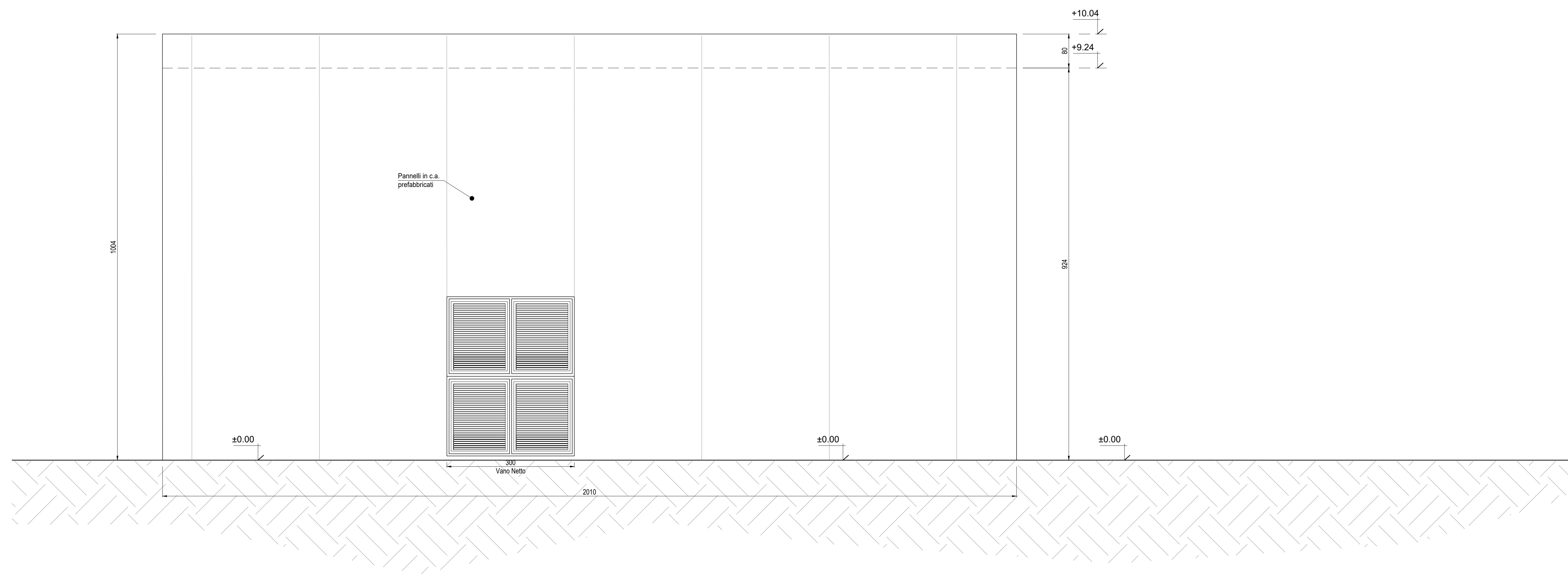


PROSPETTO A
Scala: 1:50

NOTA
- Tutte le dimensioni sono espresse in cm
- Tutte le quote allometriche sono espresse in metri



PROSPETTO B
Scala: 1:50



COMMITTENTE:  RETE FERROVIARIA ITALIANA
GRUPPO FERROVIE DELLO STATO ITALIANE

ALTA Sorveglianza:  ITALFERR
GRUPPO FERROVIE DELLO STATO ITALIANE

GENERAL CONTRACTOR:  COCLV
Consorzio Costruttori Operativi Locali Valchi

INFRASTRUTTURE FERROVIARIE STRATEGICHE DEFINITE DALLA
LEGGE OBIETTIVO N.443/01
TRATTA A.V./A.C. TERZO VALICO DEI GIOVI
PROGETTO DEFINITIVO

VAR0008 - Specifiche tecniche interoperabilità
FAVV - Centrale di ventilazione + Cabina Elettrica Saturno (Vallemme)
Architettonico
Prospetto

GENERAL CONTRACTOR: **Coclv**
Consorzio
Ing. M. Mezzano

DIRETTORE LAVORI: _____

SCALA:

COMMESSA	LOTTO	FASE	ENTE	TIPO DOC.	OPERAZIONE	PROGR.	REV.
A301	00	D	CV	PZ	FAVV0X	001	A

PROGETTAZIONE

Rev.	Descrizione emissione	Redatto	Data	Verificato	Data	Progettista	Data	IL PROGETTISTA
AD0	PRIMA EMISSIONE	3BA s.r.l.	15/07/2020	COCLV	16/07/2020	A. Mancarella	17/07/2020	

Nome File: A301-00-01-07-FAVV0X-001-AD0
CLP: FB1H2000000000