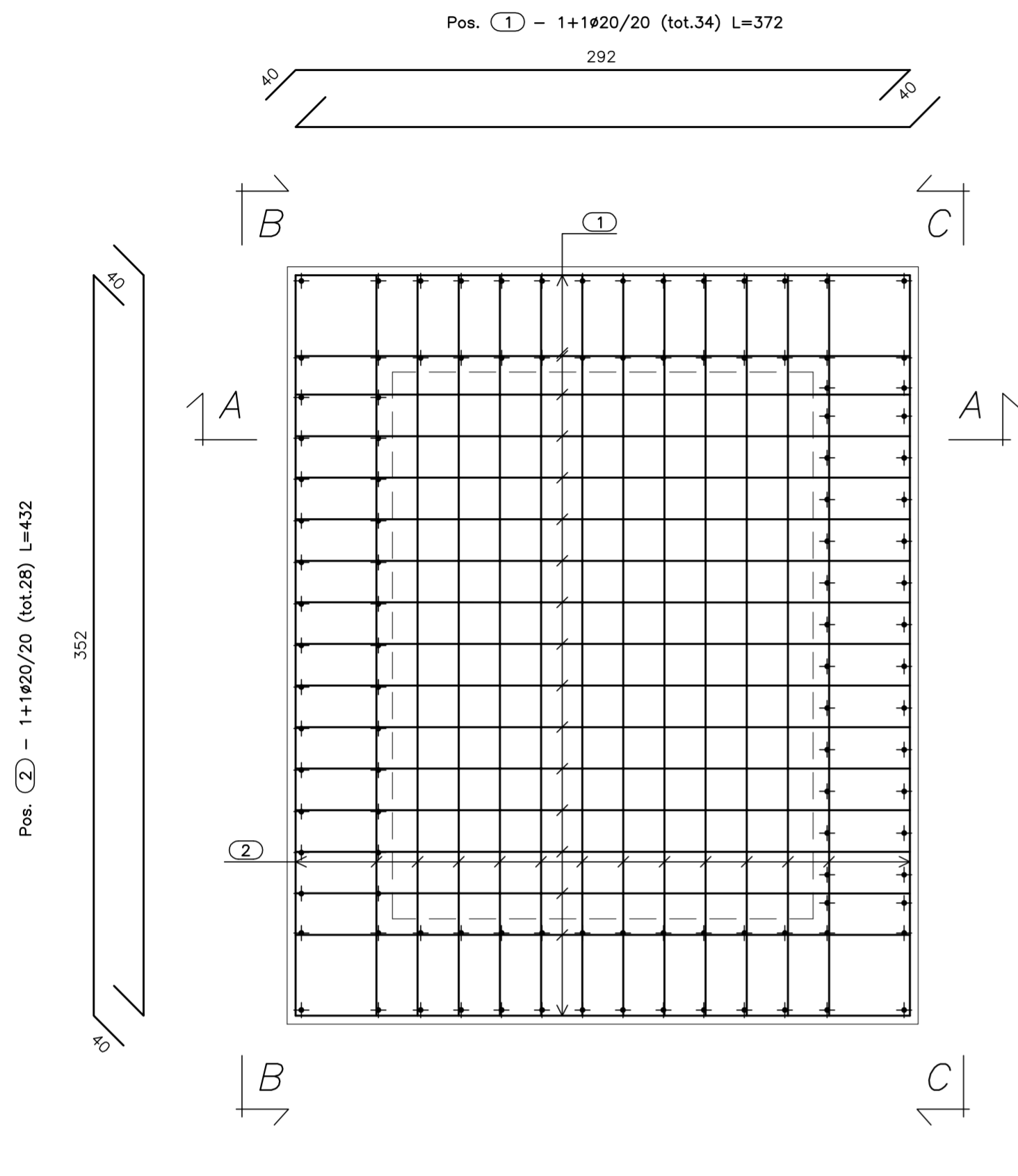
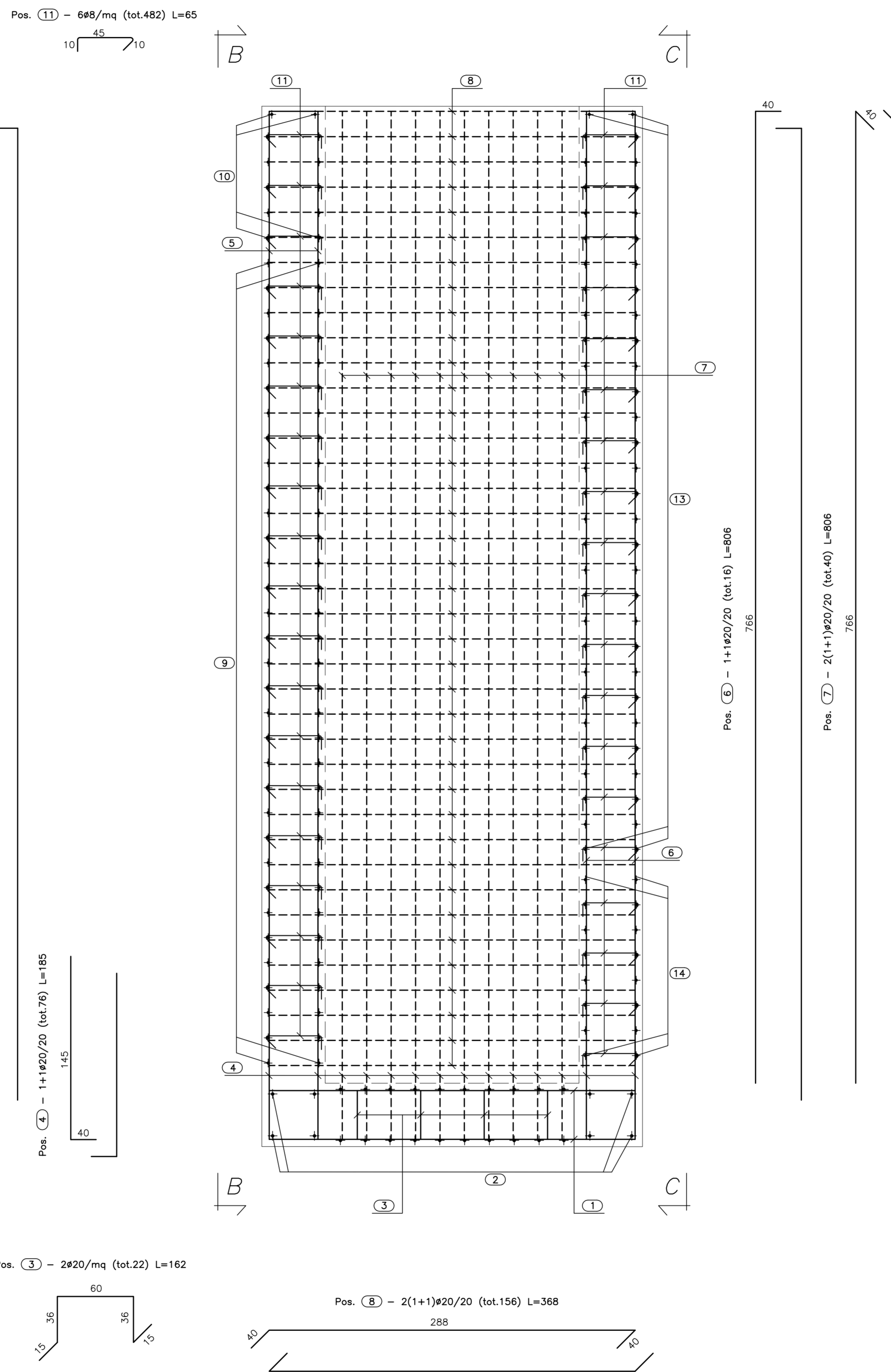


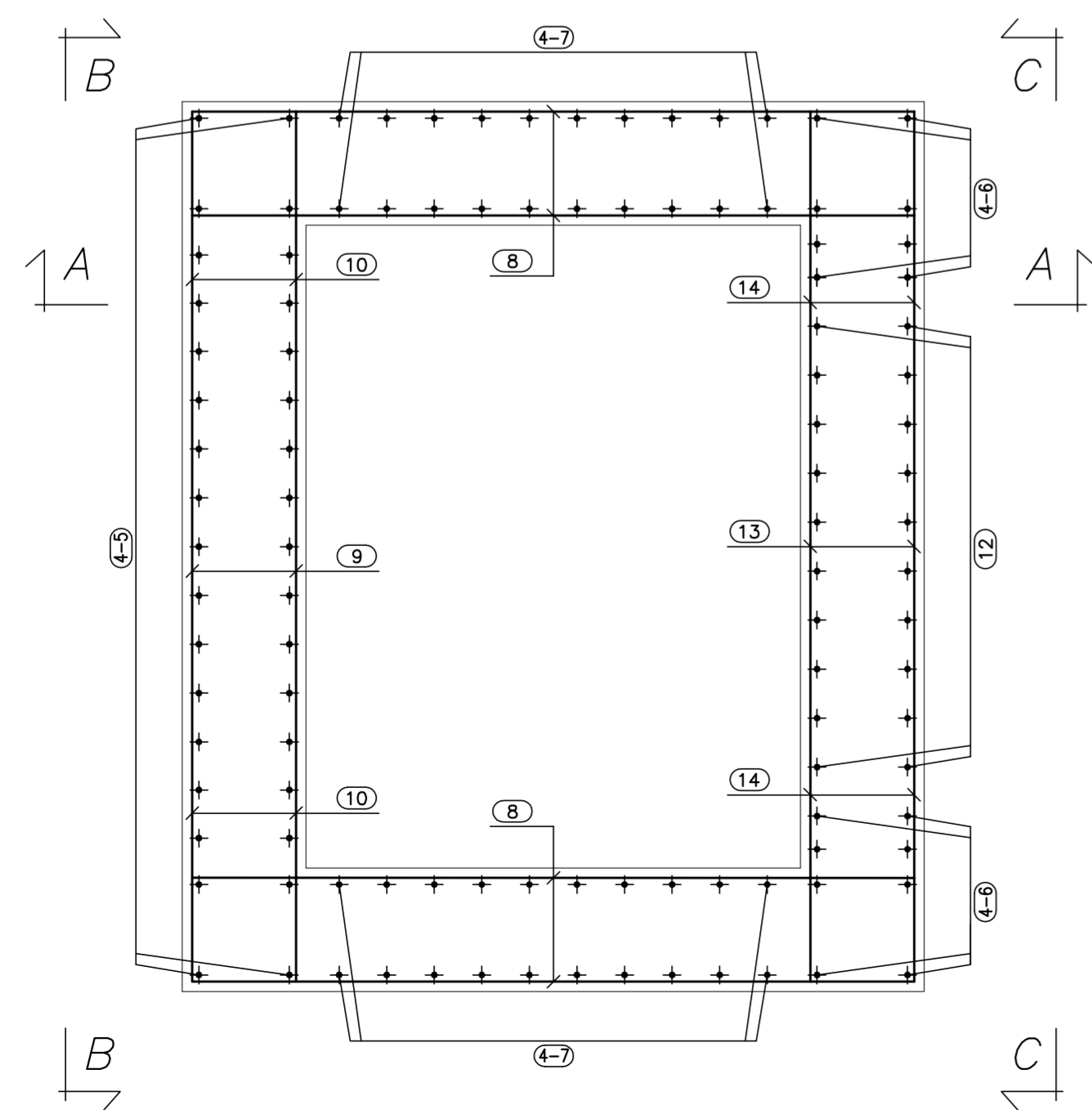
PIANTA FONDAZIONE
(SCALA 1:25)



SEZ. A-A
(SCALA 1:25)



PIANTA SPICCATO
(SCALA 1:25)



CALCESTRUZZO (UNI EN 206-1):
MAGRONI:
 - CLASSE DI RESISTENZA C12/15
STRUTTURE DI FONDAZIONE/ELEVAZIONE:
 - CLASSE DI RESISTENZA C32/40 (UNI 9858)
 - CLASSE DI ESPOSIZIONE XA2 (UNI EN 206-1)
 - CLASSE DI CONSISTENZA S4 (UNI 9418)
 - COPRIFERRO 40mm
DIAMETRO MAX DEGLI AGGREGATI 32 mm
ACCIAIO PER C.A.:
 - Fe B 44 K Controllato in stabilimento saldabile



ANAS S.p.A.
DIREZIONE CENTRALE PROGRAMMAZIONE PROGETTAZIONE

PA 12/09
CORRIDOIO PLURIMODALE TIRRENIKO - NORD EUROPA
ITINERARIO AGRIGENTO - CALTANISSETTA - A19
S.S. N° 640 "DI PORTO EMPEDOCLE"
AMMODERNAMENTO E ADEGUAMENTO ALLA CAT. B DEL D.M. 5.11.2001
Dal km 44+000 allo svincolo con l'A19


PROGETTO ESECUTIVO

Contraente Generale: 

OPERE IDRAULICHE
Tombini SCATOLARI - Asse Principale
Tombino T09 - 1.50x1.50 al km 2+560.00 - Armatura Imbocco 1/2

Codice Unico Progetto (CUP) : F91B0900070001	
Codice Elaborato: PA12_09 - E 216 TO209 TS09 HBZ 036 C	
Scala: 1:25	
F	
E	
D	
C	Ottobre 2011 Rif. Istruttoria prot. CDG-0141142-P del 19/10/11 A. SALVAGO R. CAPOCCHI M. LITI P. PAGLINI
B	Luglio 2011 Revisione a seguito di incontri con il Committente A. SALVAGO R. CAPOCCHI M. LITI P. PAGLINI
A	Aprile 2011 EMISSIONE A. SALVAGO A. TURSO M. LITI P. PAGLINI
REV.	DATA DESCRIZIONE REDATTO VERIFICATO APPROVATO AUTORIZZATO
Responsabile del procedimento: Ing. MAURIZIO SALVAGO	

Il Progettista:



ORDINE DEGLI INGEGNERI DI FIRENZE N° 4533

Il Consulente:



ORDINE DEGLI INGEGNERI ROMA N° 14447

Il Coordinatore per la sicurezza in fase di progetto:



ORDINE REGIONALE DEI GEOMETRI DELLA SICILIA N. 1607

Il Direttore dei lavori:



ORDINE DEGLI INGEGNERI ROMA N° 14447