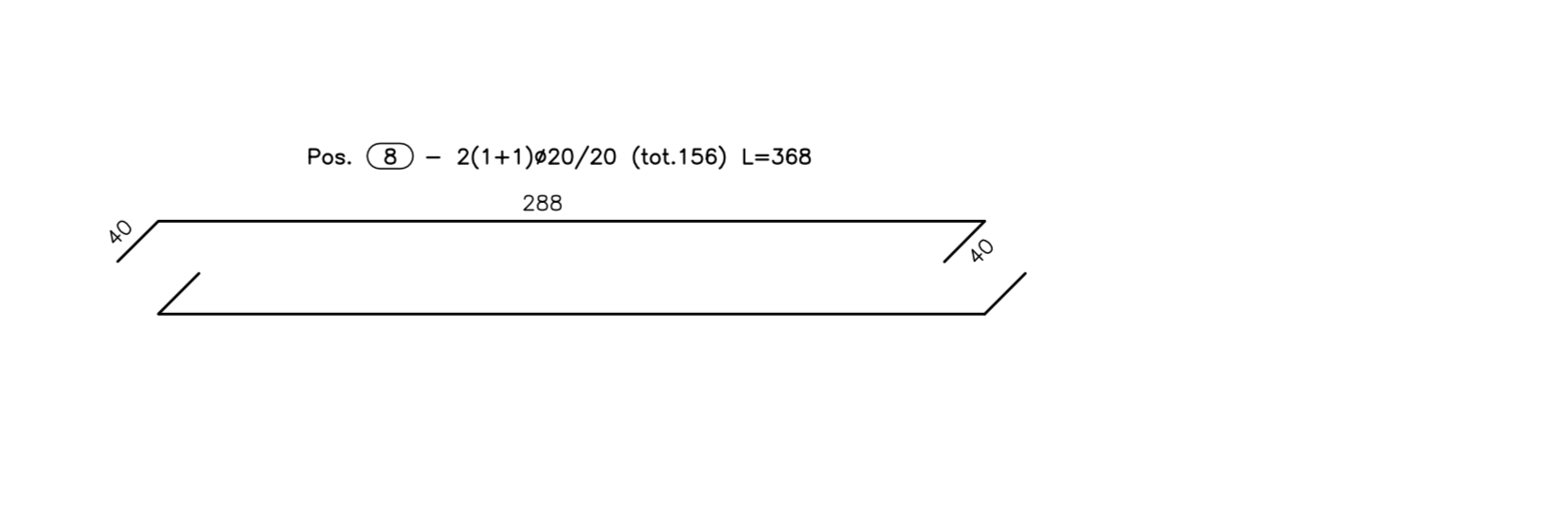
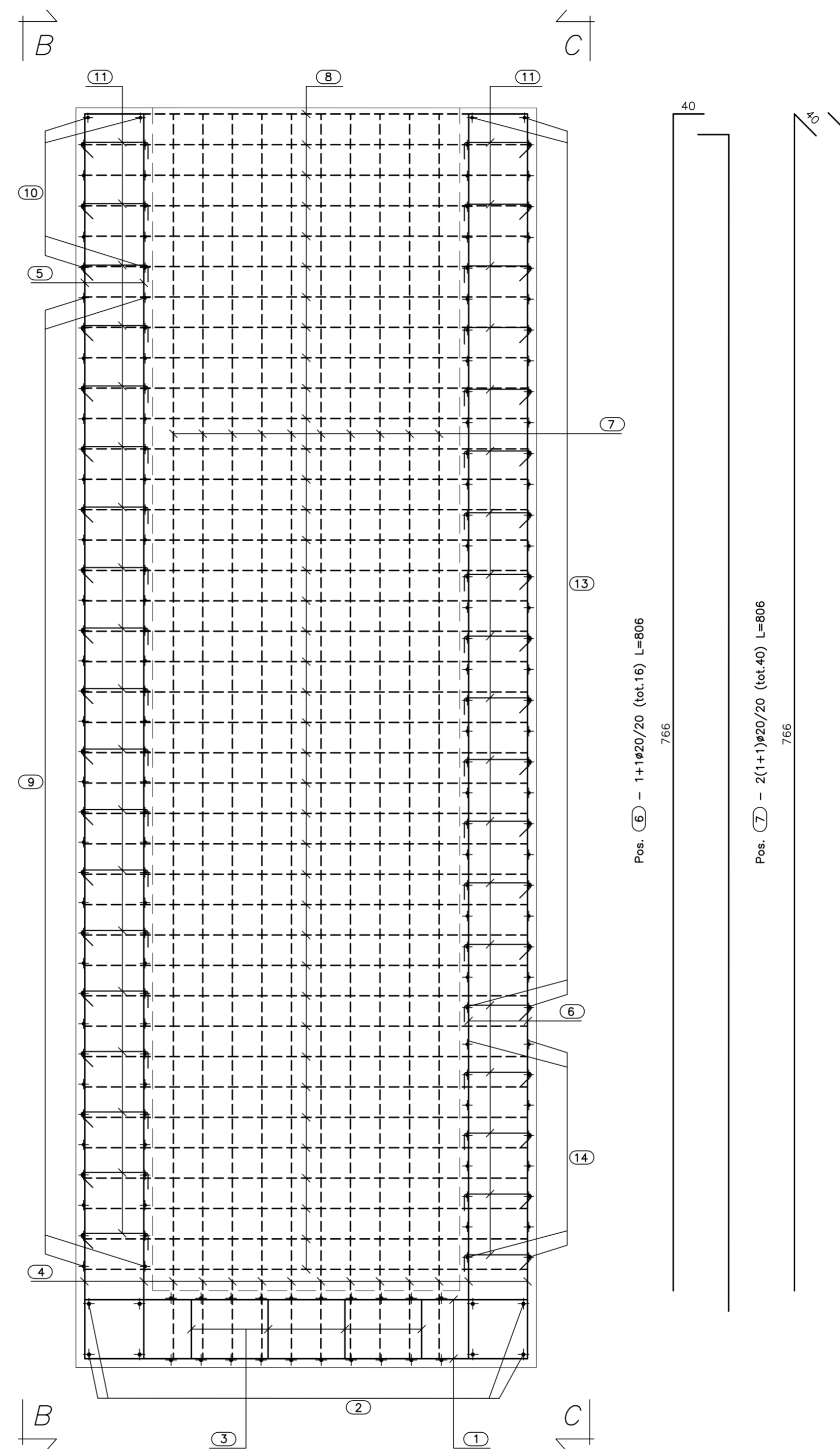
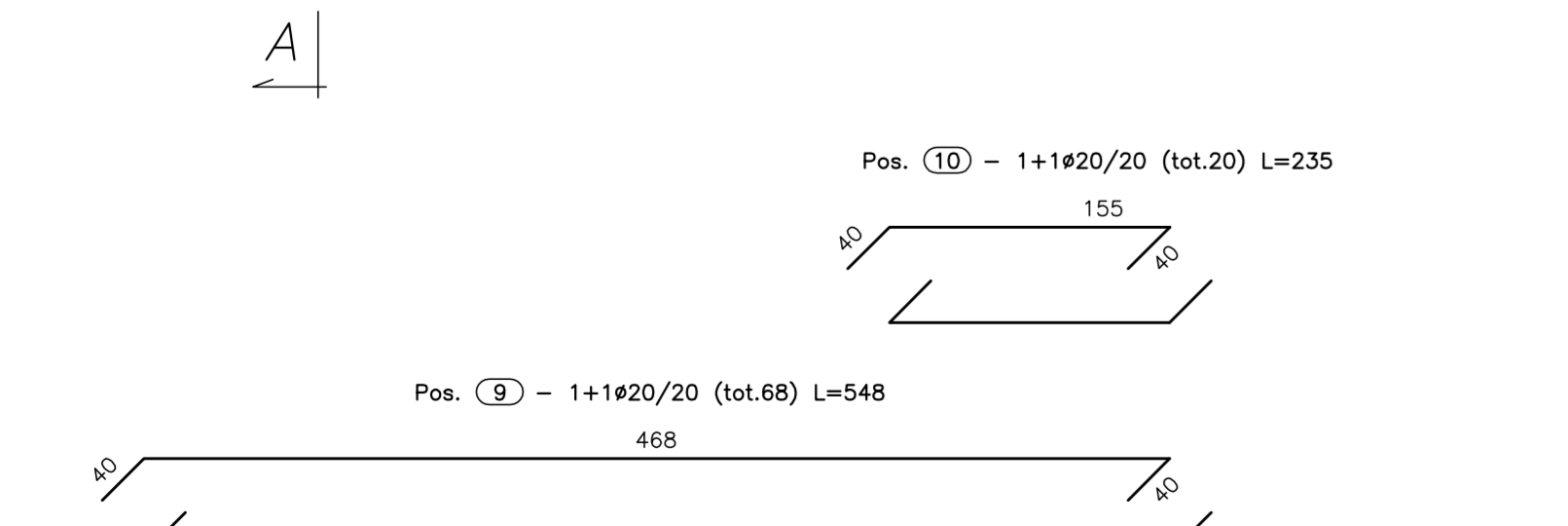
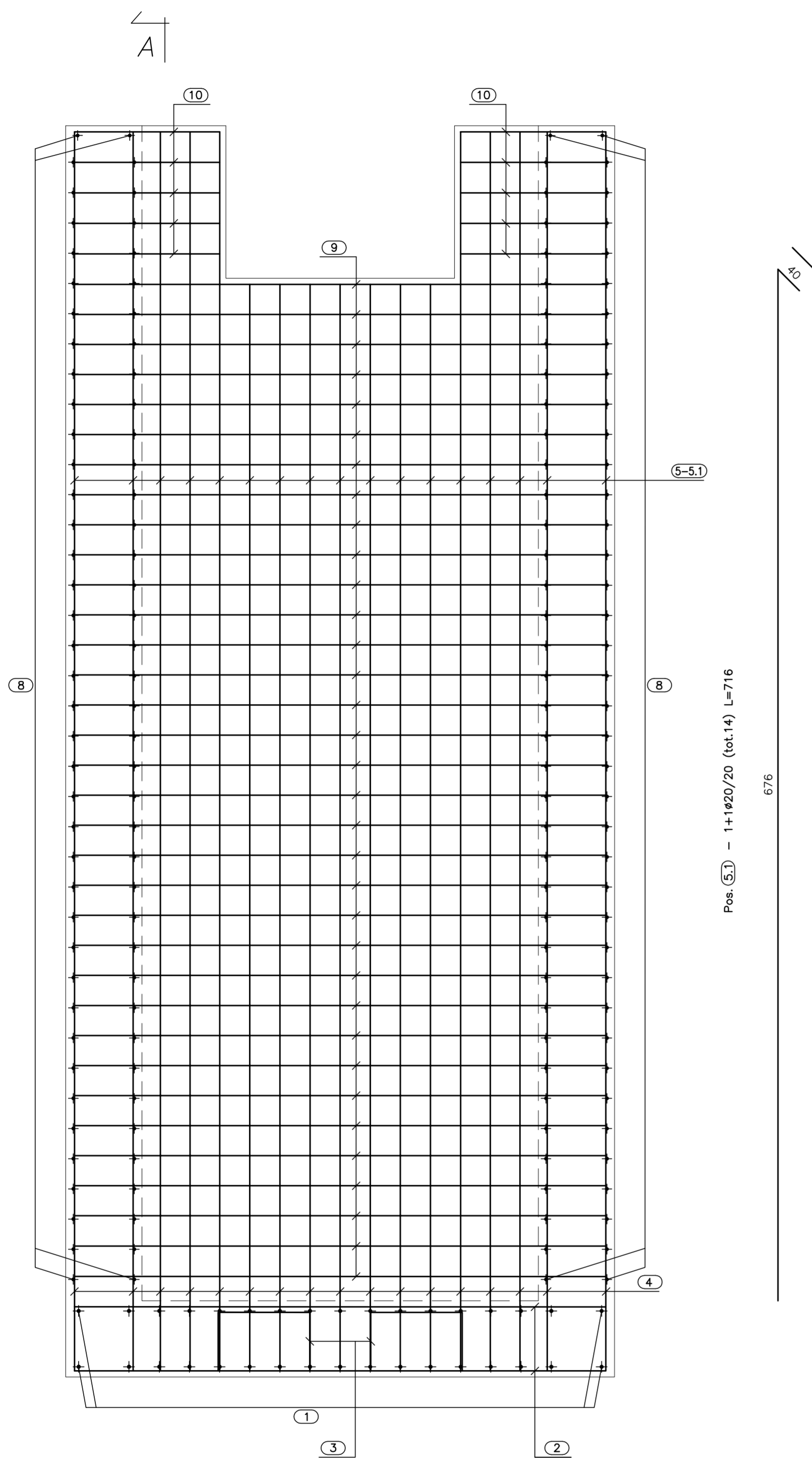


SEZ. A-A
(SCALA 1:25)

Pos. 11 - 6#8/mq (tot.482) L=65
10 45 10

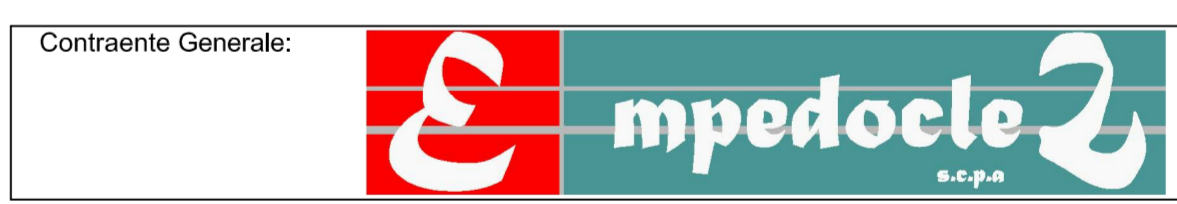


CALCESTRUZZO (UNI EN 206-1):
MAGRONI:
 - CLASSE DI RESISTENZA C12/15
STRUTTURE DI FONDAZIONE/ELEVAZIONE:
 - CLASSE DI RESISTENZA C32/40 (UNI 9858)
 - CLASSE DI ESPOSIZIONE XA2 (UNI EN 206-1)
 - CLASSE DI CONSISTENZA S4 (UNI 9418)
 - COPRIFERRO 40mm
DIAMETRO MAX DEGLI AGGREGATI 32 mm
ACCIAIO PER C.A.:
 - Fe B 44 K Controllato in stabilimento saldabile



PA 12/09
 CORRIDOIO PLURIMODALE TIRRENICO - NORD EUROPA
 ITINERARIO AGRIGENTO - CALTANISSETTA - A19
 S.S. N° 640 "DI PORTO EMPEDOCLE"
 AMMODERNAMENTO E ADEGUAMENTO ALLA CAT. B DEL D.M. 5.11.2001
 Dal km 44+000 allo svincolo con l'A19

PROGETTO ESECUTIVO



OPERE IDRAULICHE
 Tombini SCATOLARI - Asse Principale
 Tombino T09 - 1.50x1.50 al km 2+560.00 - Armatura Imbocco 2/2

Codice Unico Progetto (CUP) : F91B09000070001

Codice Elaborato: PA12_09 - E 2 1 6 T O 2 0 9 T S 0 9 H B Z 0 3 7 C

REV.	DATA	DESCRIZIONE	REDATTO	VERIFICATO	APPROVATO	AUTORIZZATO
F						
E						
D						
C	Ottobre 2011	Rif. Istruttoria prot. CDG-0141142-P del 19/10/11	A. SALVAGO	R. CAPOCCHI	M. LITI	P. PAGLINI
B	Luglio 2011	Revisione a seguito di incontri con il Committente	A. SALVAGO	R. CAPOCCHI	M. LITI	P. PAGLINI
A	Aprile 2011	EMMISSIONE	A. SALVAGO	A. TURSO	M. LITI	P. PAGLINI

Responsabile del procedimento: Ing. MAURIZIO MAURIZIO

Il Progettista: **ING. GIAN LUCA MENCHINI** (Ordine degli Ingegneri di Firenze N° 4533)

Il Consulente: **ING. RICHIEDENTE: DOTT. ING. CAPOCCHI RICCARDO** (Ordine degli Ingegneri di Agrigento N° 14853)

Il Coordinatore per la sicurezza: **DOTT. ING. PEPPINO MARGARITO** (Ordine degli Ingegneri di Roma N° 14447)

Il Direttore dei lavori: **DOTT. ING. PEPPINO MARGARITO** (Ordine degli Ingegneri di Roma N° 14447)

Pos. 5 - 1+1#20/20 (tot.20) L=806

Pos. 4 - 1+1#20/20 (tot.76) L=185

Pos. 3 - 2#20/mq (tot.22) L=162

Pos. 8 - 2(1+1)#20/20 (tot.156) L=368

Pos. 6 - 1+1#20/20 (tot.16) L=806

Pos. 7 - 2(1+1)#20/20 (tot.40) L=806