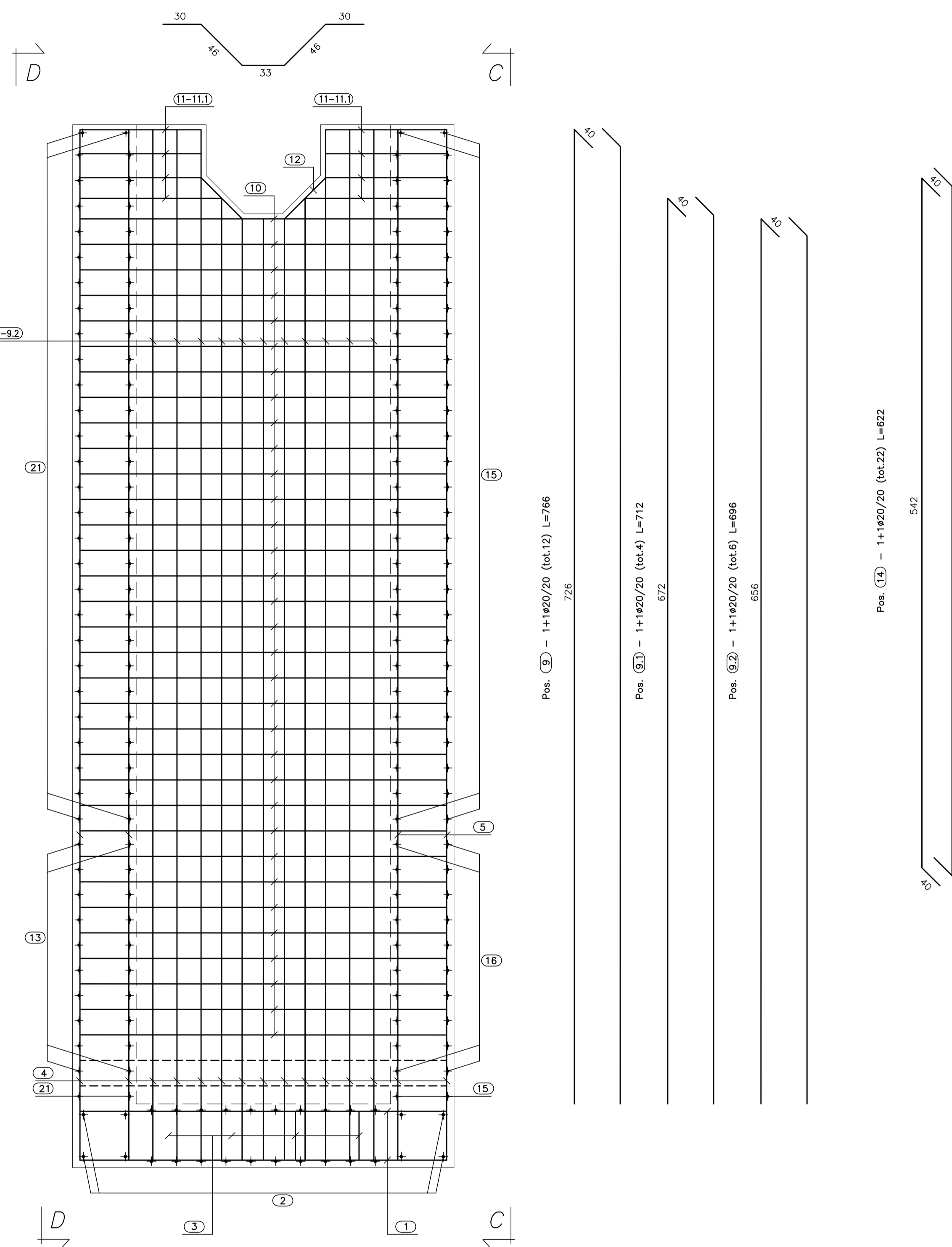
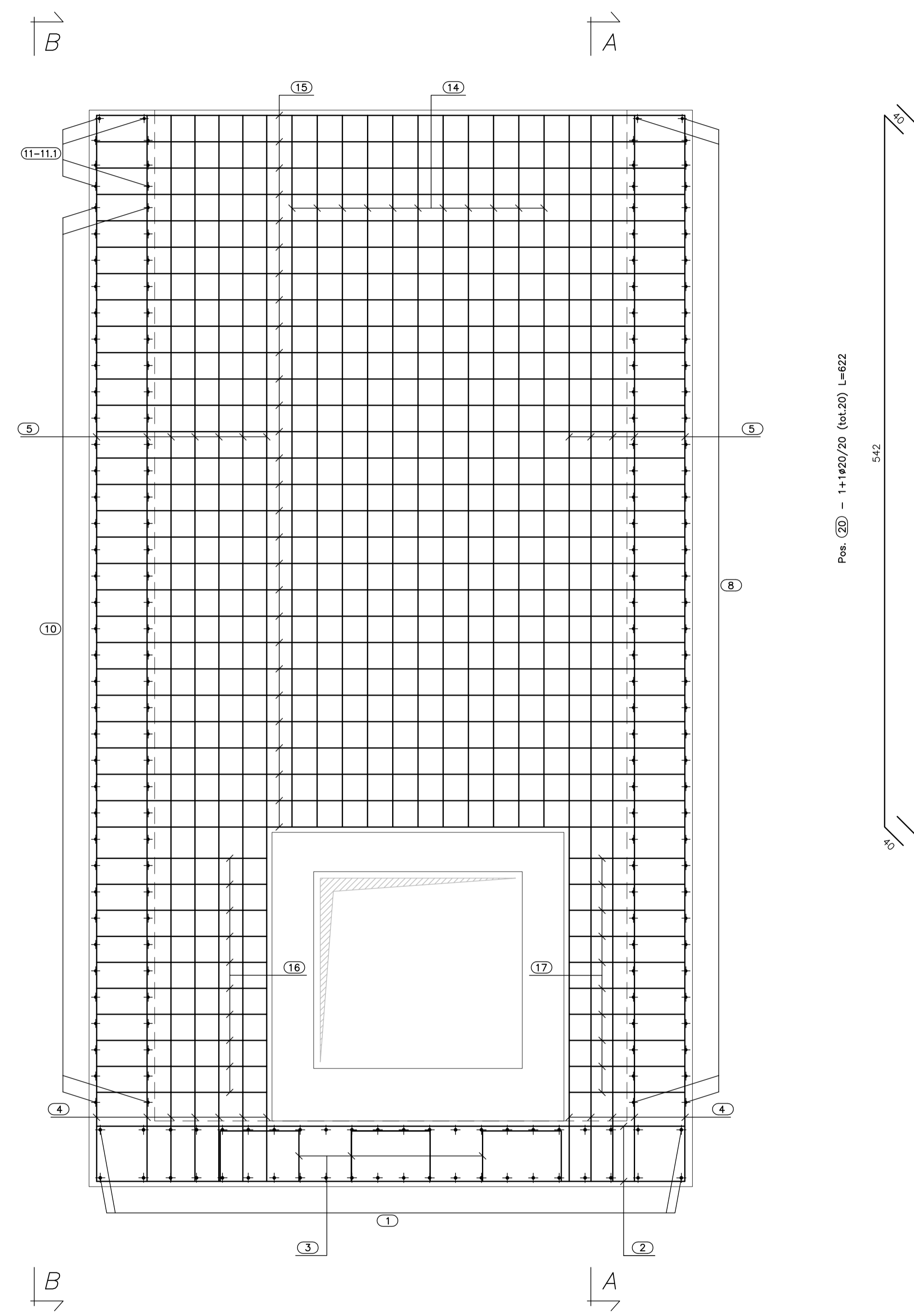


VISTA. B-B
(SCALA 1:25)

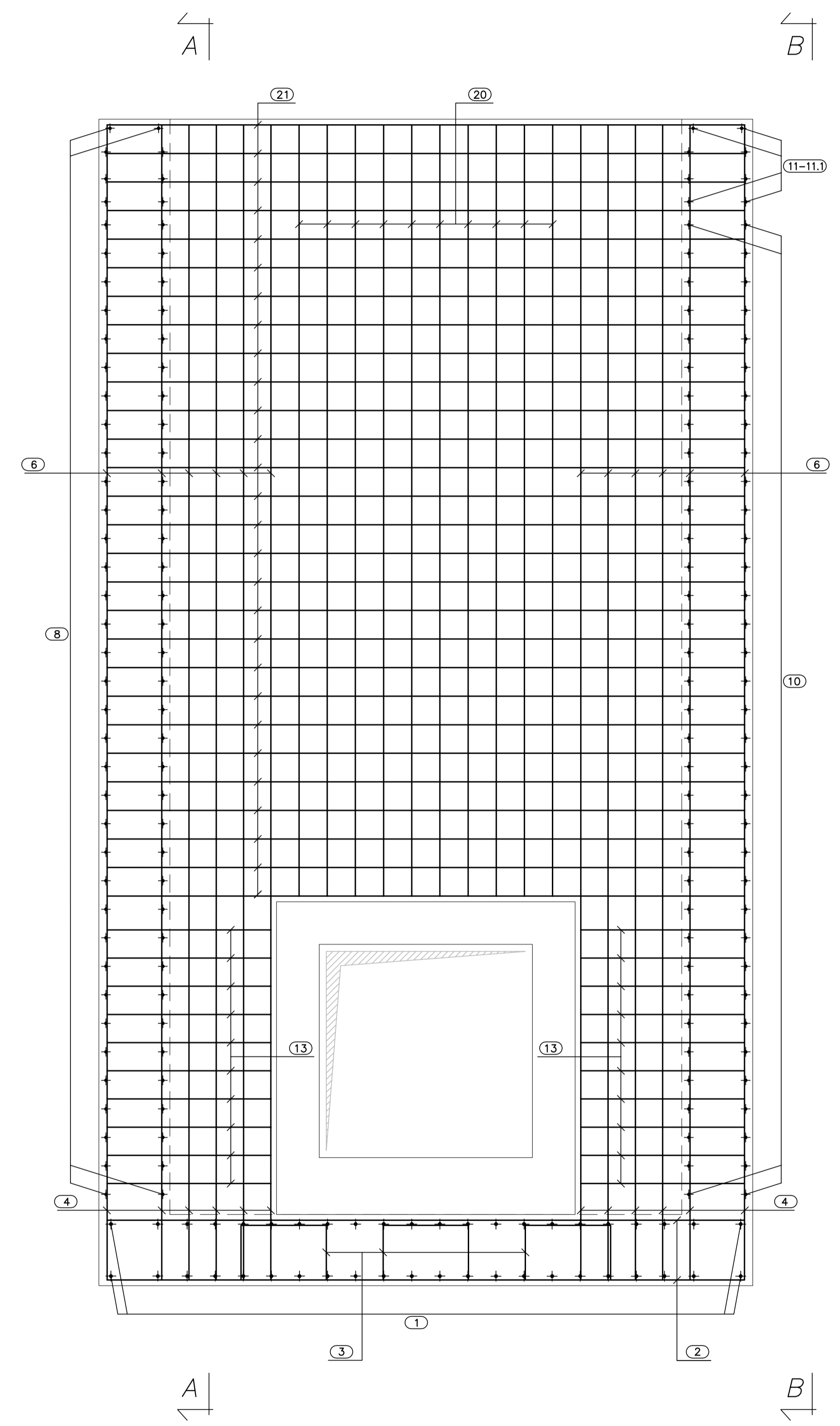
Pos. (12) - 1+1+20 (tot.2) L=185



VISTA. C-C
(SCALA 1:25)



VISTA. D-D
(SCALA 1:25)



CALCESTRUZZO (UNI EN 206-1):
MAGRONI:
- CLASSE DI RESISTENZA C12/15
STRUTTURE DI FONDAZIONE/ELEVAZIONE:
- CLASSE DI RESISTENZA C32/40 (UNI 9858)
- CLASSE DI ESPOSIZIONE XA2 (UNI EN 206-1)
- CLASSE DI CONSISTENZA S4 (UNI 9418)
- COPRIFERRO 40mm
DIAMETRO MAX DEGLI AGGREGATI 32 mm
ACCIAIO PER C.A.:
- Fe B 44 K Controllato in stabilimento saldabile

ANAS S.p.A.
DIREZIONE CENTRALE PROGRAMMAZIONE PROGETTAZIONE

PA 12/09
CORRIDOIO PLURIMODALE TIRRENIICO - NORD EUROPA
ITINERARIO AGRIGENTO - CALTANISSETTA - A19
S.S. N° 640 "DI PORTO EMPEDOCLE"
AMMODERNAMENTO E ADEGUAMENTO ALLA CAT. B DEL D.M. 5.11.2001
Dal km 44+000 allo svincolo con l'A19

PROGETTO ESECUTIVO

Contraente Generale: **Empedocle S.p.A.**

OPERE IDRAULICHE
Tombini SCATOLARI - Asse Principale

Tombino T09 - 1.50x1.50 al km 2+560.00 - Armatura Pozzetto Intermedio 2/2

Codice Unico Progetto (CUP) : F91B09000070001

Codice Elaborato: PA12_09 - E 2 1 6 T O 2 0 9 T S 0 9 H B Z 0 3 9 C

REV.	DATA	DESCRIZIONE	REDDATTO	VERIFICATO	APPROVATO	AUTORIZZATO
A	Aprile 2011	EMISSIONE	A. SALVAGO	A. TURSO	M. LITI	P. PAGLINI
B	Luglio 2011	Revisione a seguito di incontri con il Committente	A. SALVAGO	R. CAPOCCHI	M. LITI	P. PAGLINI
C	Ottobre 2011	Rif. Istruttoria prot. CDG-0141142-P del 19/10/11	A. SALVAGO	R. CAPOCCHI	M. LITI	P. PAGLINI

Responsabile del procedimento: Ing. MAURIZIO MAURIZIO
In base di progetto: Ing. MAURIZIO MAURIZIO

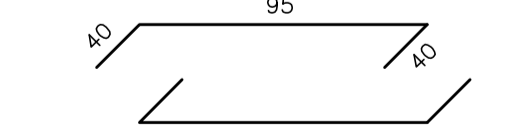
Il Progettista: **GIANNI LUCA ATTENENGO**
ORDINE DEGLI INGEGNERI DI FIRENZE N° 4533

Il Consulente: **ING. PIERLUIGI CAMPOCCHI**
ORDINE DEGLI INGEGNERI DI FIRENZE N° 4533

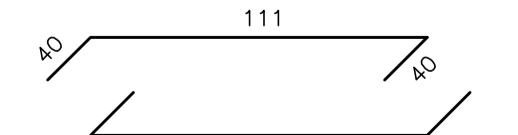
Il Coordinatore per la sicurezza in fase di progetto: **ING. ALESSANDRO SILVIO**
ORDINE DEGLI INGEGNERI DI ROMA N° 14853

Il Direttore dei lavori: **ING. PIERLUIGI CAMPOCCHI**
ORDINE DEGLI INGEGNERI DI ROMA N° 14447

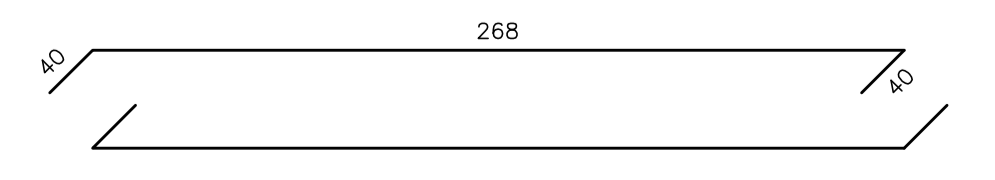
Pos. (11) - 1+1+20/20 (tot.12) L=175



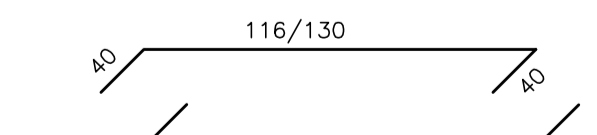
Pos. (11) - 1+1+20/20 (tot.4) L=191



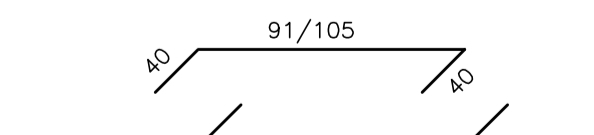
Pos. (10) - 1+1+20/20 (tot.66) L=368



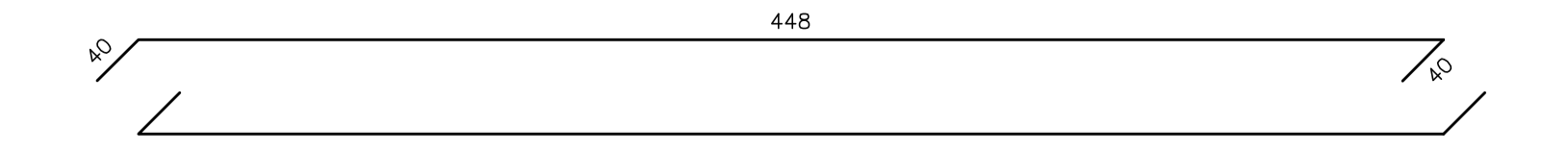
Pos. (16) - 1+1+20/20 (tot.20) L=196/210



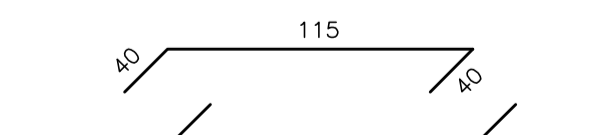
Pos. (17) - 1+1+20/20 (tot.20) L=171/185



Pos. (15) - 1+1+20/20 (tot.56) L=528



Pos. (13) - 1+1+20/20 (tot.40) L=195



Pos. (21) - 1+1+20/20 (tot.56) L=528

