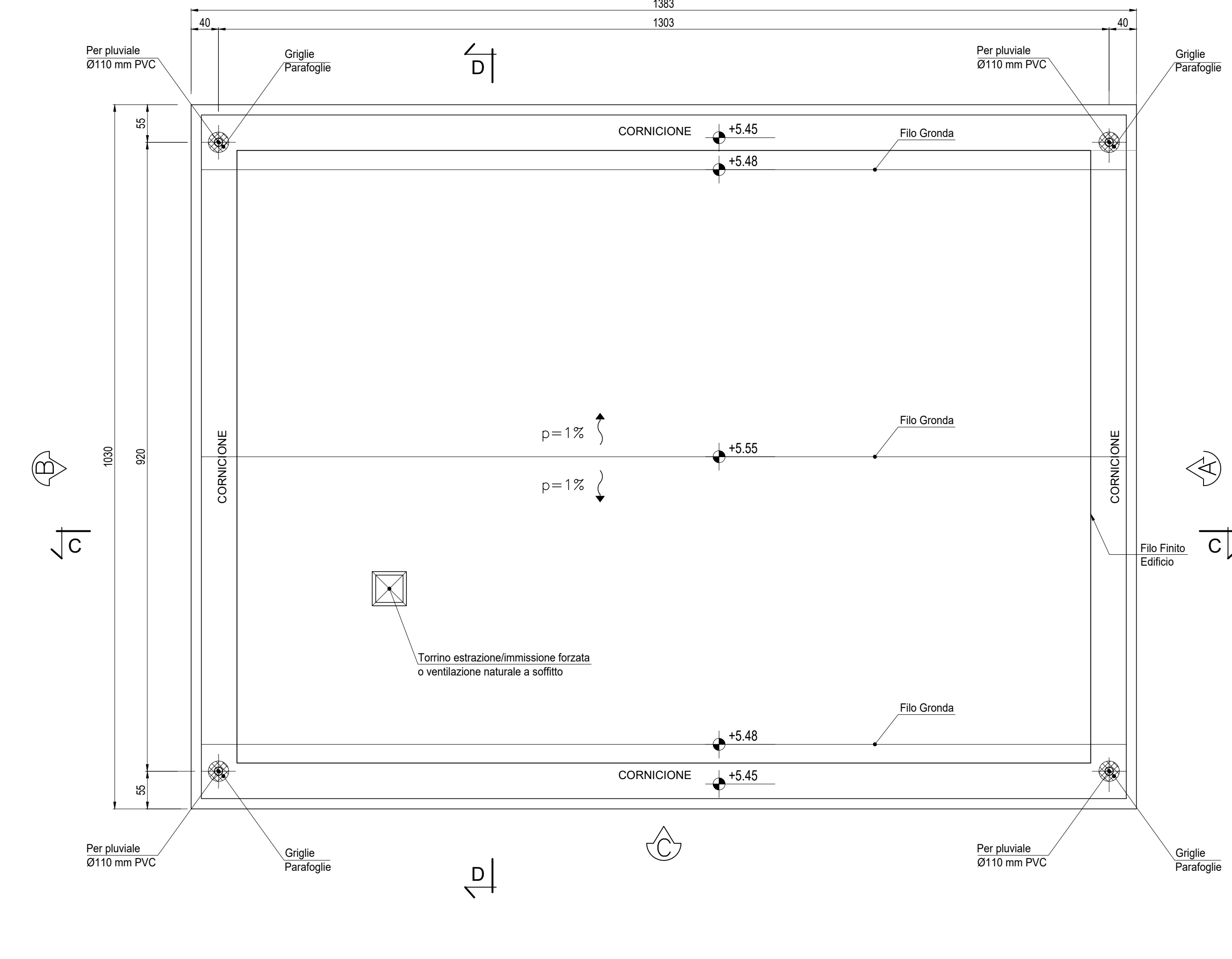


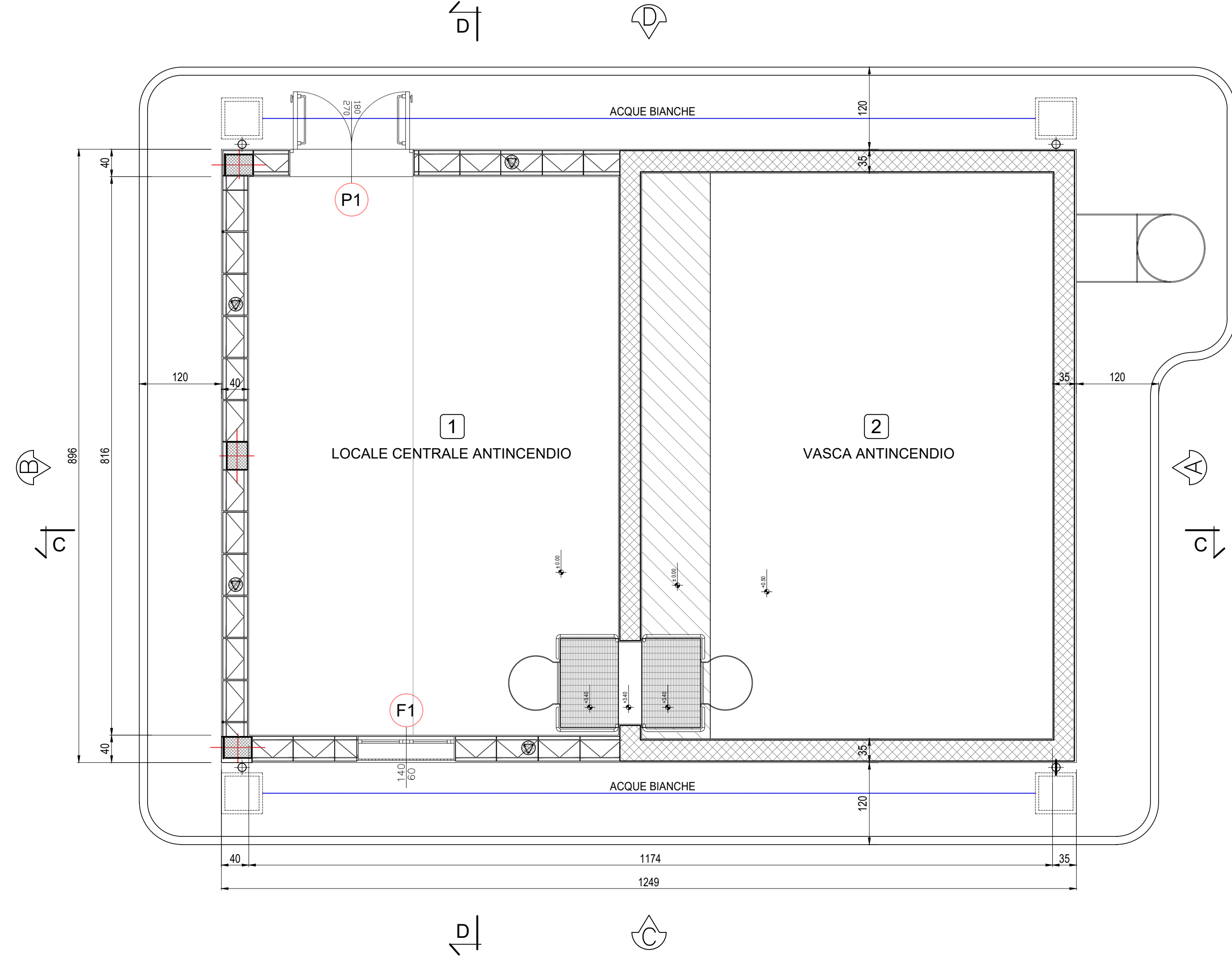
PIANTA COPERTURA

Scala: 1:50



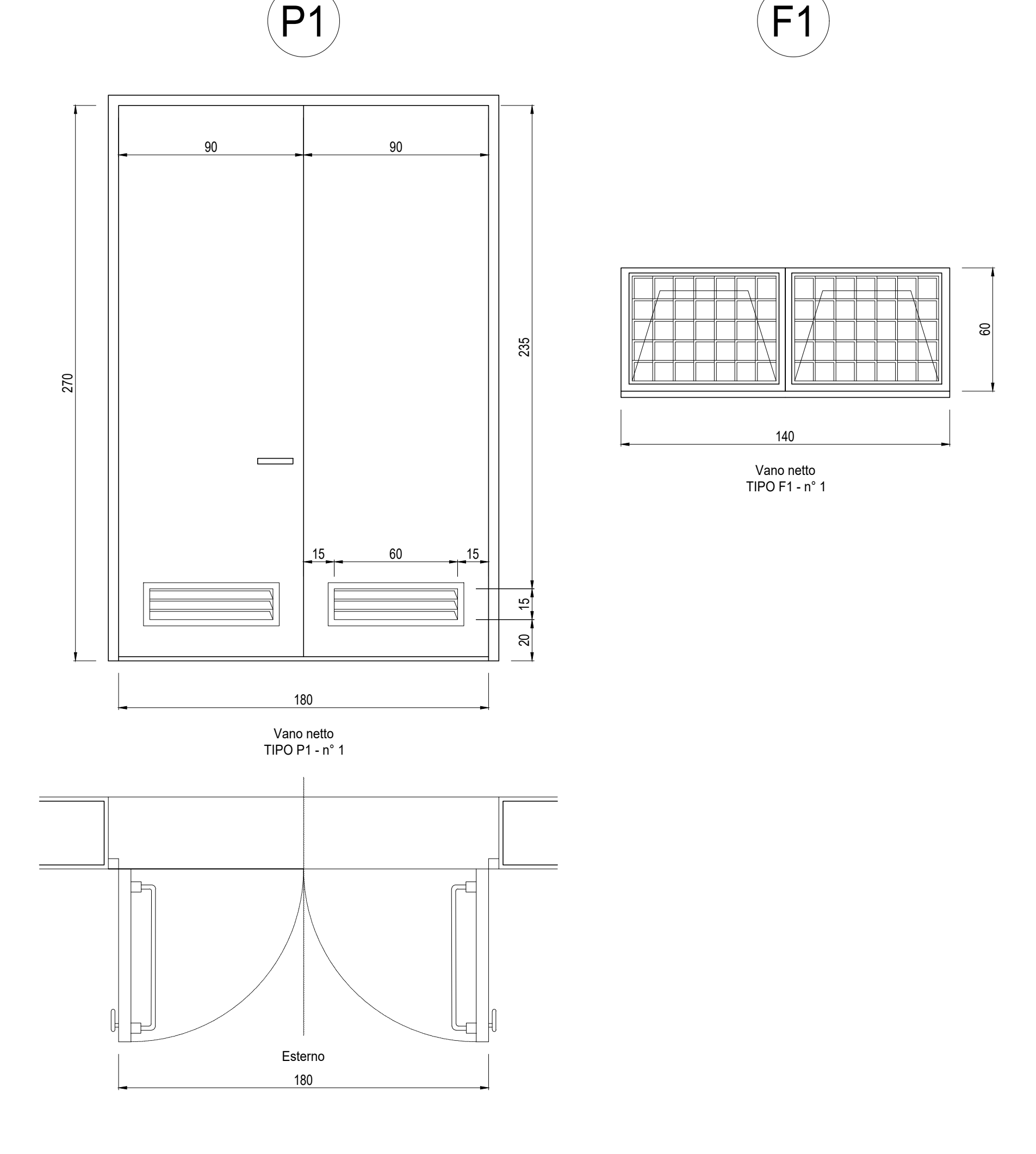
PIANTA PIANO TERRA

Scala: 1:50



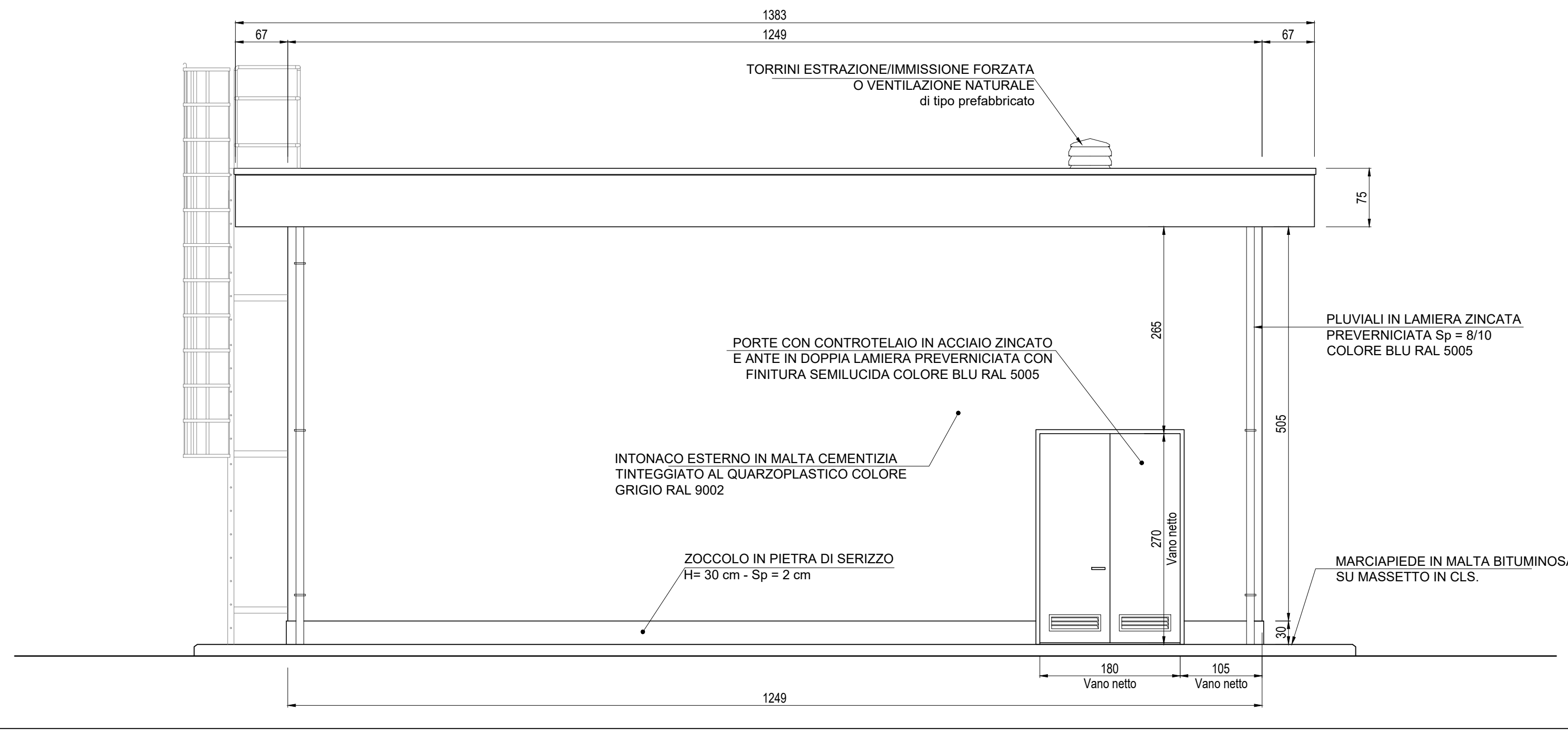
ABACO SERRAMENTI

Scala: 1:20



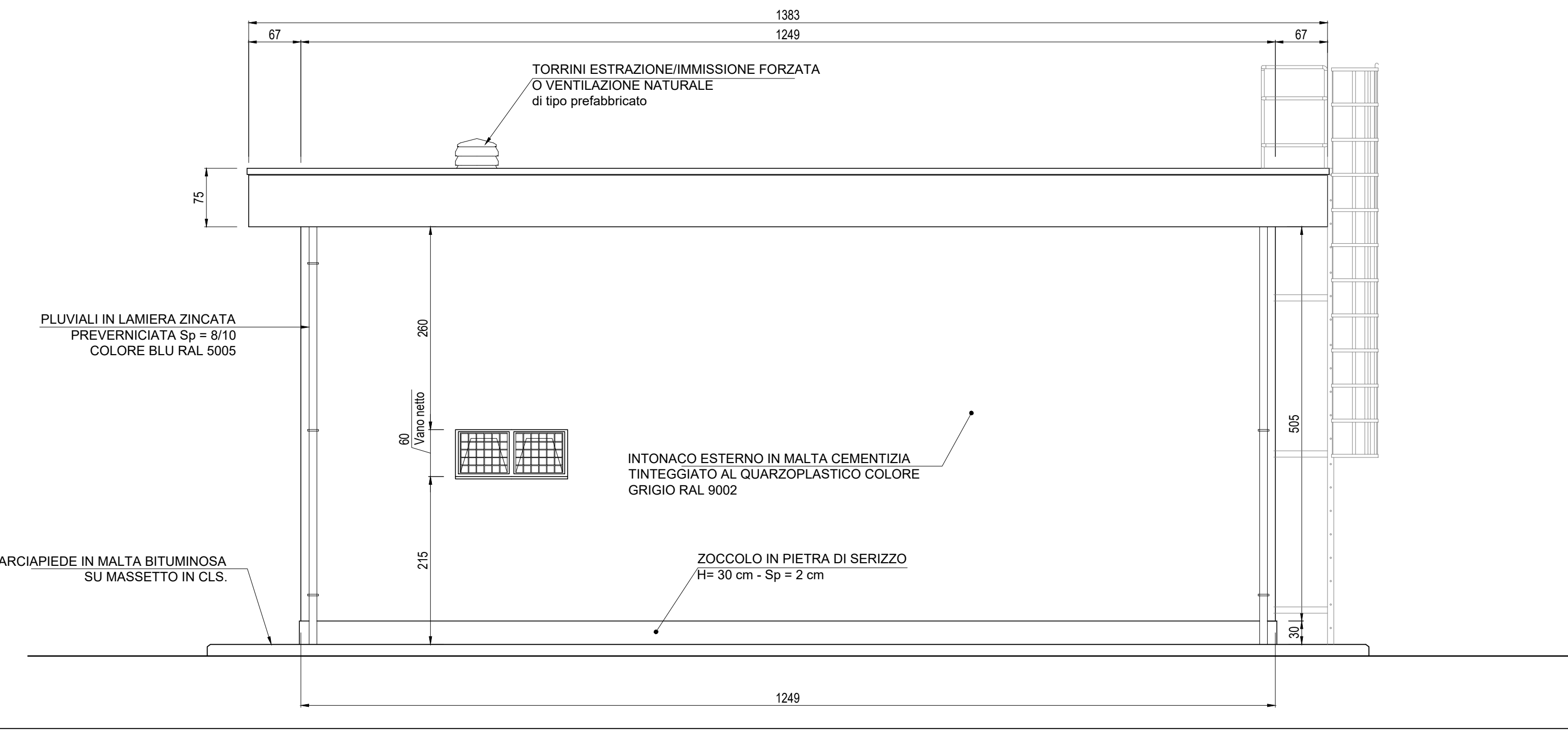
PROSPETTO D

Scala: 1:50



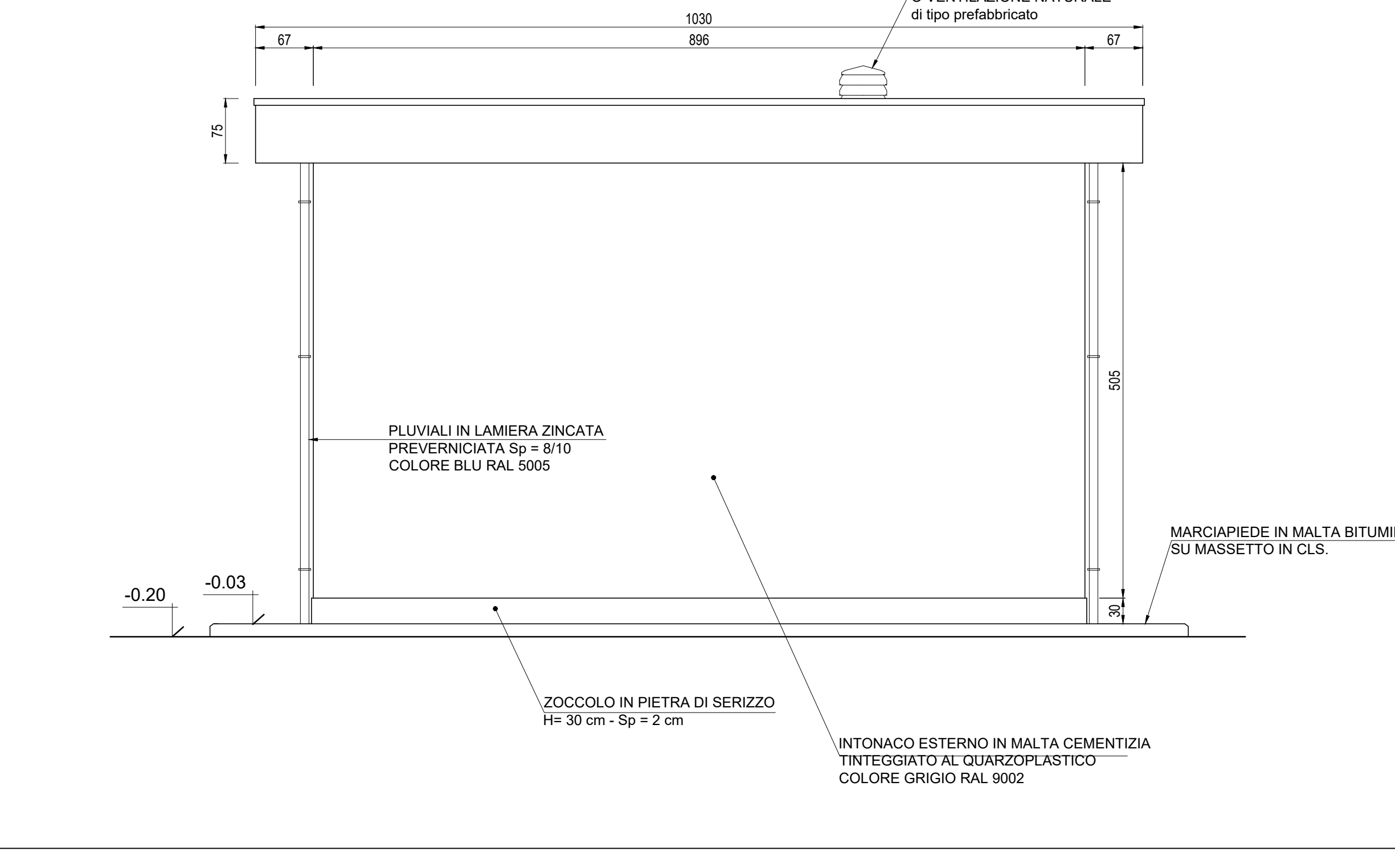
PROSPETTO C

Scala: 1:50



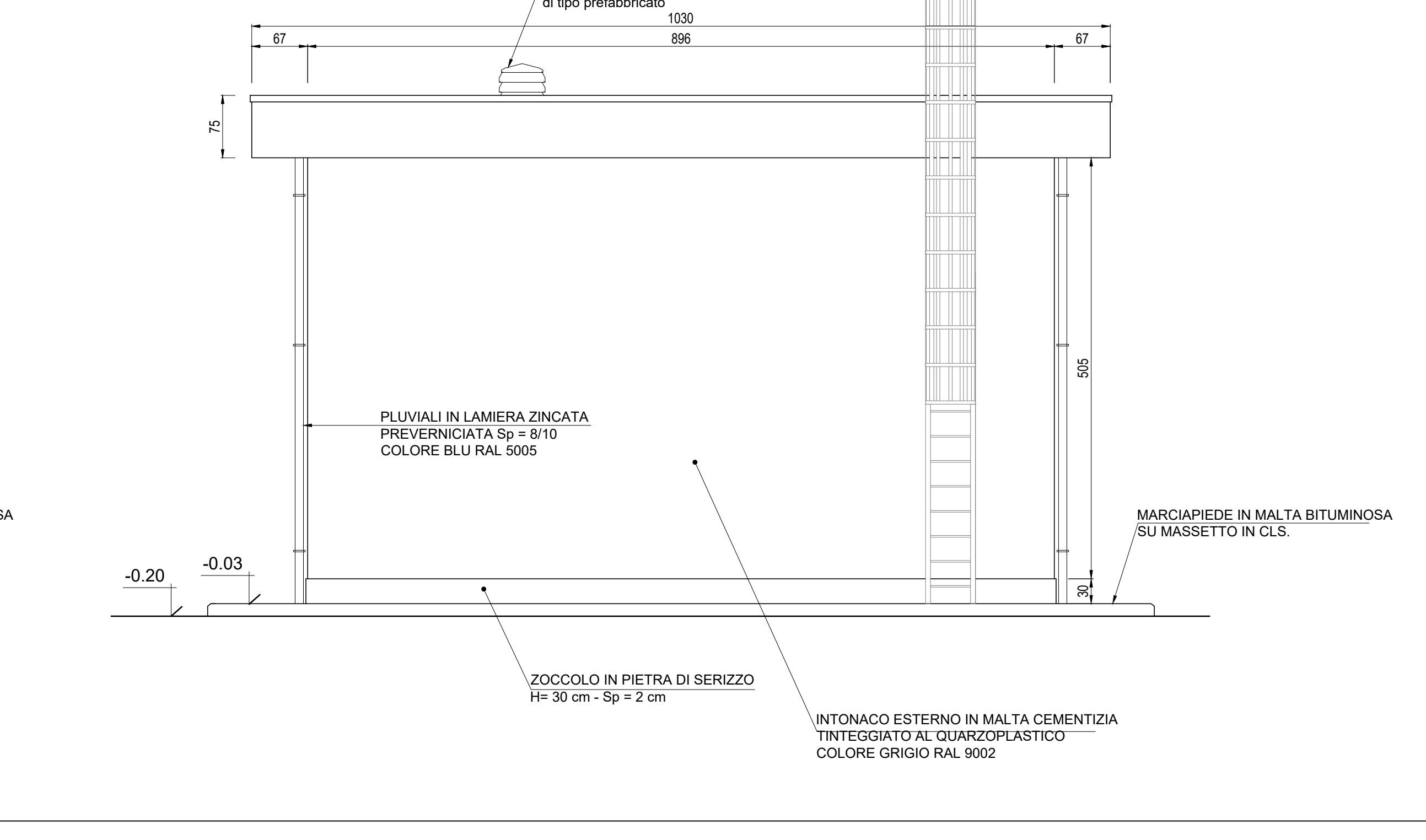
PROSPETTO B

Scala: 1:50



PROSPETTO A

Scala: 1:50



SPECIFICHE TECNICHE SERRAMENTI ESTERNI

TIPO P1
Porta esterna antiscasso con apertura antipanico a maniglione verso l'esterno a doppia asta 0,9 m, altezza 2,7 m, a renuta di fumo, completa di:
- controllo a fessura perimetrale in lamiera di acciaio zincato pressopiegata completo di zanche murate;
- battenti, sp. 50 mm, in doppia lamiera piana sp. 12/10 di mm con irrigidimenti interni di rinforzo;
- guarnizioni semirigide in gomma, sul battente, atte a garantire la tenuta all'aria ed all'acqua;
- cerniere a due ali in acciaio in numero di 3;
- maniglia esterna a leva in nylon con anima in acciaio;
- maniglione antipanico;
- serratura esterna con mezzo giro correlata di 3 chiavi;
- corredo di autochiusura (a molla nelle cerniere o aereo);
- griglie di ventilazione con alette a gelosia fisse a passo 50 mm, rete antitipo, pannello di filtro facilmente estraibile, sostituibile o rigenerabile (classe F7 secondo UNI-EN 779) di tipo antiumo (allungata e bassa) di 0,6 x 0,15 m, posizionata in basso;
- prevenernicatura a polveri con finitura semilucida;
- installazione di inferriate esterne vedere: **NOTA INFISSI**

TIPO F1
Serramento esterno per finestra isolata, apribile a vasistas dimens. 1,40x0,60 m, in alluminio anodizzato (sp. non inferiore a 12 micron) completo di:
- controllo a fessura perimetrale in lamiera d'acciaio zincato pressopiegata completo di zanche a murare;
- telaio esterno fisso in profilo di alluminio sagomato per accogliere il telaio apribile;
- telaio interno portavetro apribile in profilo di alluminio con guarnizione elastica;
- vetro stratificato del tipo antisfondamento sp. 18 mm montato mediante guarnizioni perimetrali in pvc elastomeri e regolini fermavetro a scatto; - accessori di movimento e chiusura (cerniere, cariglioni, aste, maniglie) in alluminio ed acciaio inox;
- vitiera in acciaio inox;
- comando vasistas manuale a mezzo asta di dotazione;
- prevenernicatura a polveri con finitura semilucida;
- grata metallica zincata realizzata con profilati di ferro verniciati;
- rete antitipo in acciaio zincato;
- installazione di inferriate esterne vedere: **NOTA INFISSI**

FINITURE ESTERNE	
PARETI	Intonaco esterno in malta cementizia tinteggiato al quarzoplastico colore grigio RAL 9002
SOGLIE	In Serizzo Spessore 3 cm
ZOCCOLO	In Serizzo Spessore 2 cm Altezza 30 cm
MARCIAPIEDE	tappetino di asfalto Sp. = 4 cm su massetto di CLS con cordolo di C.A.V. 12x25 cm

FINITURE INTERNE		
PAVIMENTI	Finitura a frattazzo fino	1
	Impermeabilizzazione con intonaco base cemento additivato	2
PARETI	Intonaco civile tinteggiato lavabile	1
	Impermeabilizzazione con intonaco base cemento additivato	2

INDICAZIONE COLORI	
PARETI ESTERNE:	COLORE GRIGIO (RAL 9002)
PARETI INTERNE:	COLORE BIANCO (RAL 9016)
SERRAMENTI E OPERE IN FERRO:	COLORE BLU (RAL 5005)

NOTE

- Tutti i materiali e le forniture in cantiere dovranno essere conformi alle vigenti normative UNI e CE come richiesto dal Dgs n. 106 del 16 giugno 2017 Materiali da Costruzione
- Tutte le dimensioni sono espresse in cm
- Tutte le quote altimetriche sono espresse in metri

NOTA INFISSI

- Le inferriate devono essere posizionate in corrispondenza non solo delle porte e delle finestre, ma anche in corrispondenza di tutti i passaggi dove c'è possibilità di intrusione di persone/ragazzi quali griglie di aereazione, griglie di ventilazione, ecc. (dimensioni superiori a 15 cmx15 cm) che non presentano di per sé le caratteristiche antiscasso sopra riportate.
- Le inferriate devono avere classe di resistenza RC5 (UNI EN 1627:2011 "Porte pedonali, finestre, facciate continue, inferriate e chiusure oscuranti - Resistenza all'effrazione - Requisiti e classificazione")

COMMITTENTE:

RFI
RETE FERROVIARIA ITALIANA
GRUPPO FERROVIE DELLO STATO ITALIANE

ALTA Sorveglianza:

ITALFERR
GRUPPO FERROVIE DELLO STATO ITALIANE

GENERAL CONTRACTOR:

COCIV
Consorzio Costruttori Impianti Vetro

INFRASTRUTTURE FERROVIARIE STRATEGICHE DEFINITE DALLA LEGGE OBIETTIVO N.443/01

TRATTA A.V./A.C. TERZO VALICO DEI GIOVI
PROGETTO DEFINITIVO

VAR0008 - SPECIFICHE TECNICHE INTEROPERABILITÀ
FAVN - Fabbriaco Anticendio (Pozzolo Sud)

Architettonico
Pianta, Prospetti, Abaco Finiture e Abaco Serramenti

GENERAL CONTRACTOR: Consorzio **Cociv** Ing. M. Mezzini

DIRETTORE LAVORI:

SCALA: VARIE

COMMESSA	LOTTO	FASE	ENTE	TIPO DOC.	OPERAZIONE	DATA	PROGETTISTA
A301	00	D	CV	AZ	FAVNO	001	B

PROGETTAZIONE

Rev.	Descrizione emissione	Recato	Data	Verificato	Data	Progettista
A00	PRIMA EMISSIONE	3BA s.r.l.	08/05/2020	COCIV	09/05/2020	A. Mancarella
B00	REVISIONE GENERALE	3BA s.r.l.	05/10/2020	COCIV	06/10/2020	A. Mancarella
B01	REVISIONE GENERALE	COCIV	13/10/2020	COCIV	13/10/2020	A. Mancarella

In. Elab. Nome File: AZ118L0142/FAVN008-001-001 CLP: FB1820000000000