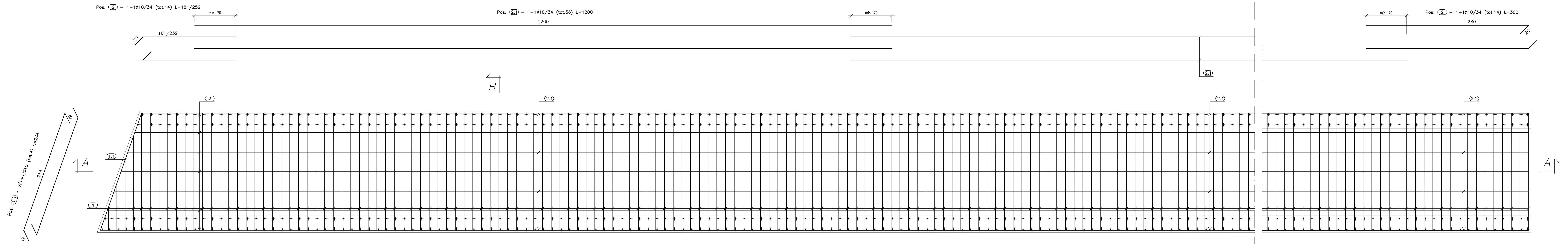
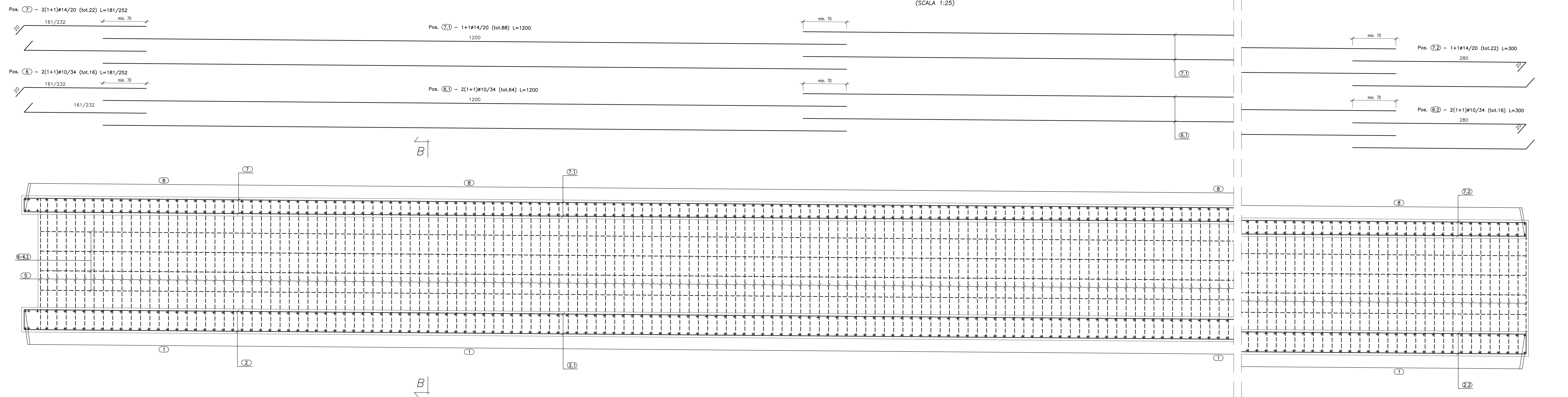


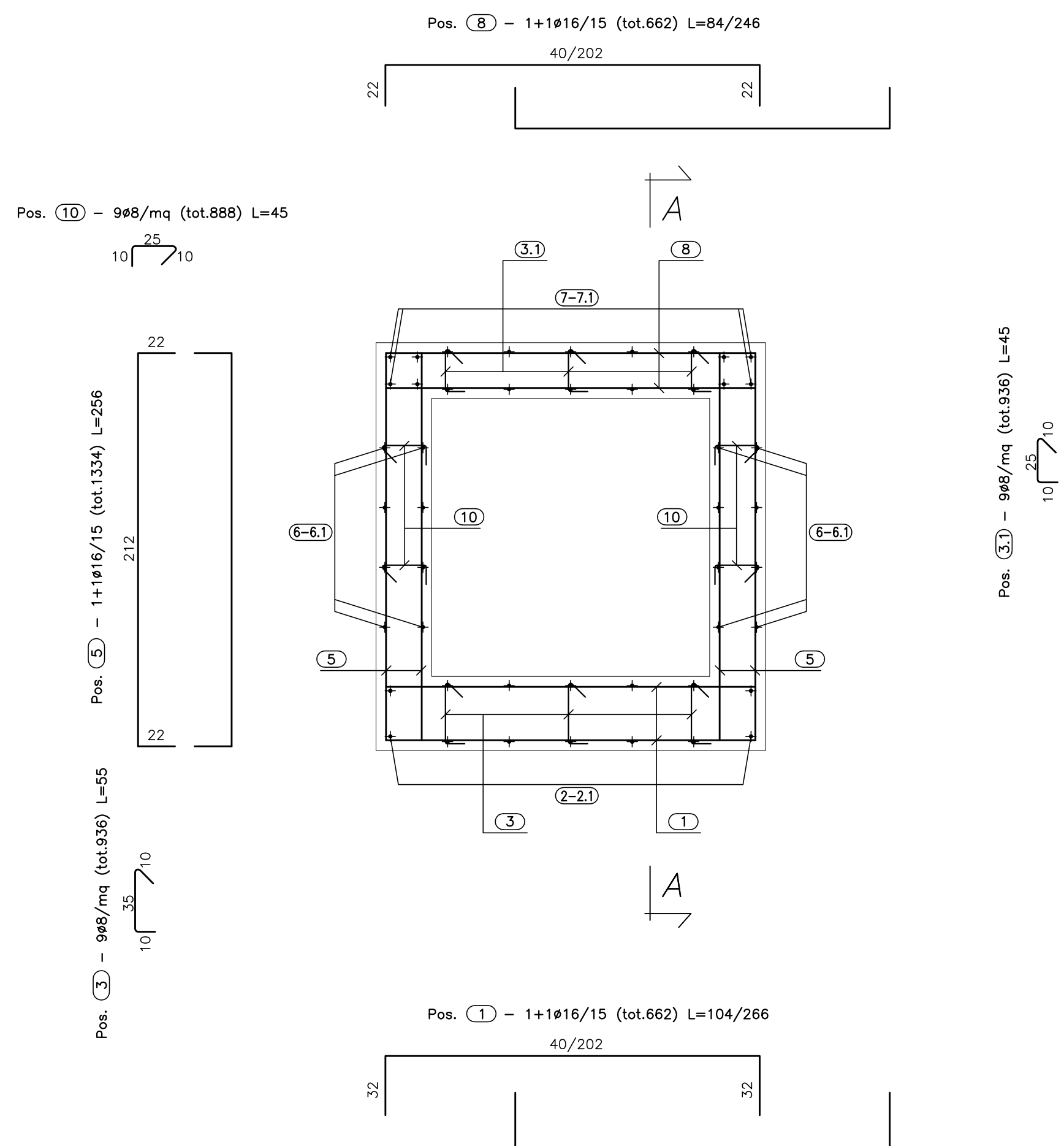
PIANTA FONDAZIONE  
(SCALA 1:25)



SEZ. A-A  
(SCALA 1:25)



SEZ. B-B  
(SCALA 1:25)



**CALCESTRUZZO (UNI EN 206-1):**  
**MAGRONI:**  
 - CLASSE DI RESISTENZA C12/15  
**STRUTTURE DI FONDAZIONE/ELEVAZIONE:**  
 - CLASSE DI RESISTENZA C32/40 (UNI 9858)  
 - CLASSE DI ESPOSIZIONE XA2 (UNI EN 206-1)  
 - CLASSE DI CONSISTENZA S4 (UNI 9418)  
 - COPRIFERRO 40mm  
**DIAMETRO MAX DEGLI AGGREGATI 32 mm**  
**ACCIAIO PER C.A.:**  
 - Fe B 44 K Controllato in stabilimento  
 solidabile



PA 12/09  
 CORRIDOIO PLURIMODALE TIRRENICO - NORD EUROPA  
 ITINERARIO AGRIGENTO - CALTANISSETTA - A19  
 S.S. N° 640 "DI PORTO EMPEDOCLE"  
 AMMODERNAMENTO E ADEGUAMENTO ALLA CAT. B DEL D.M. 5.11.2001  
 Dal km 44+000 allo svincolo con l'A19

PROGETTO ESECUTIVO



OPERE IDRAULICHE  
 Tomhini SCATOLARI - Asse Principale

Tombino T09 - 1.50x1.50 al km 2+560.00 - Armatura Canna 2/2

Codice Unico Progetto (CUP) : F91B0900070001

Codice Elaborato:  
 PA12\_09 - E | 2 | 1 | 6 | T | O | 2 | 0 | 9 | T | S | 0 | 9 | H | B | Z | 0 | 4 | 2 | B | Scala 1:25

REV.	DATA	DESCRIZIONE	REDATTO	VERIFICATO	APPROVATO	AUTORIZZATO
B	Ottobre 2011	RF (articolato) prot. CDG-0141142-P del 19/09/11	A. SALVAGO	R. CAPOCCHI	M.L.TI	P. PAGLINI
A	Settembre 2011	EMISSIONE	A. SALVAGO	R. CAPOCCHI	M.L.TI	P. PAGLINI

Responsabile del procedimento: Ing. MAURIZIO...  
 Il Progettista: ...  
 Il Consulente per la sicurezza in fase di progetto: ...  
 Il Coordinatore per la sicurezza in fase di progetto: ...  
 Il Direttore dei lavori: ...

