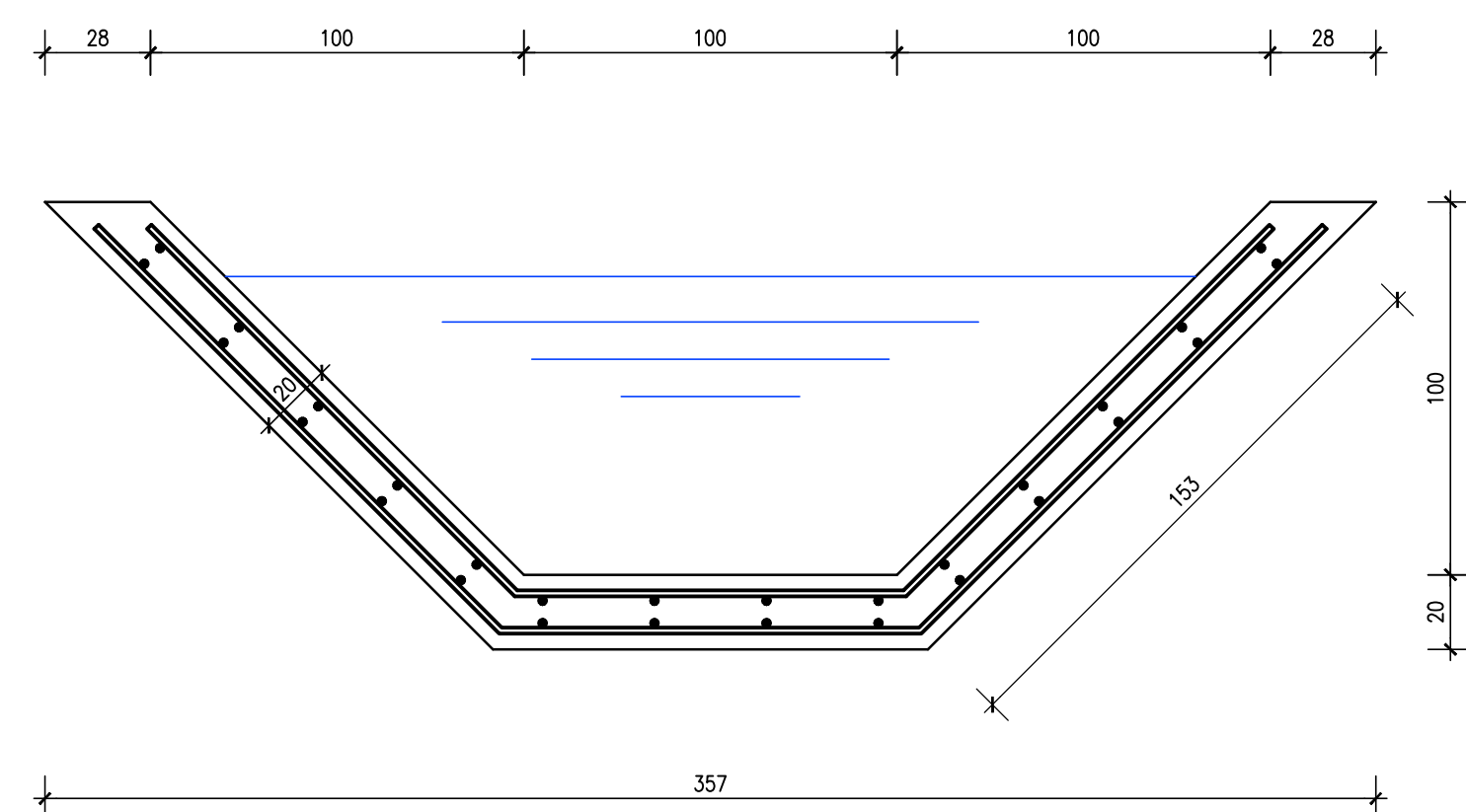
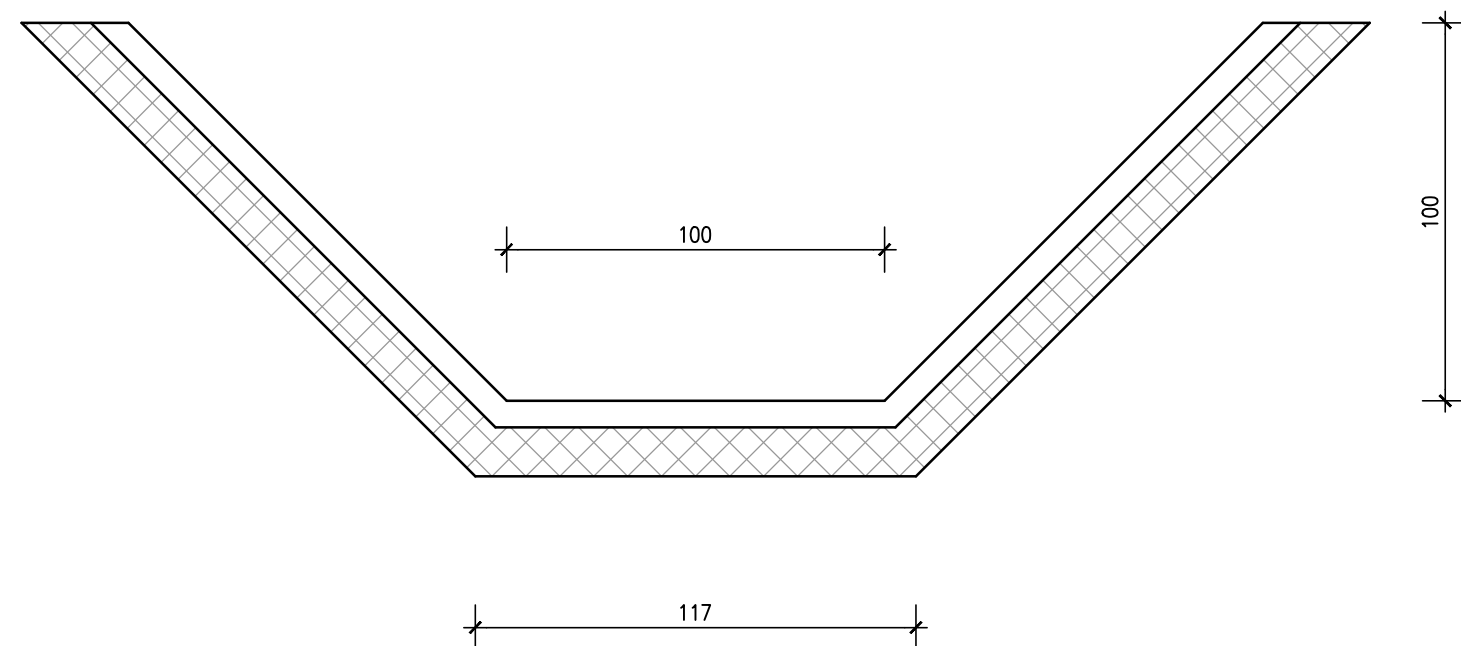


CANALETTA TRAPEZOIDALE GETTATA IN OPERA
b=1.0 m SPONDE 1:1 (H:V)

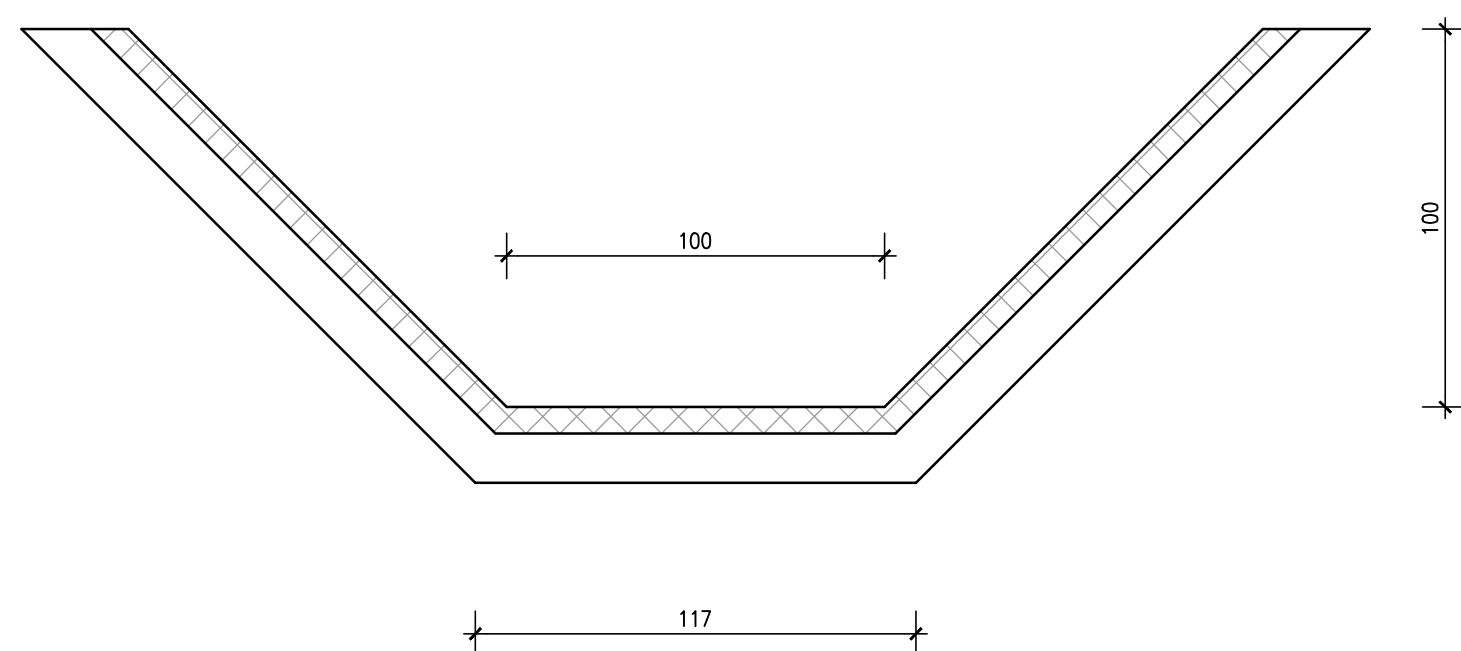
CARPENTERIA SEZIONE scala 1:20



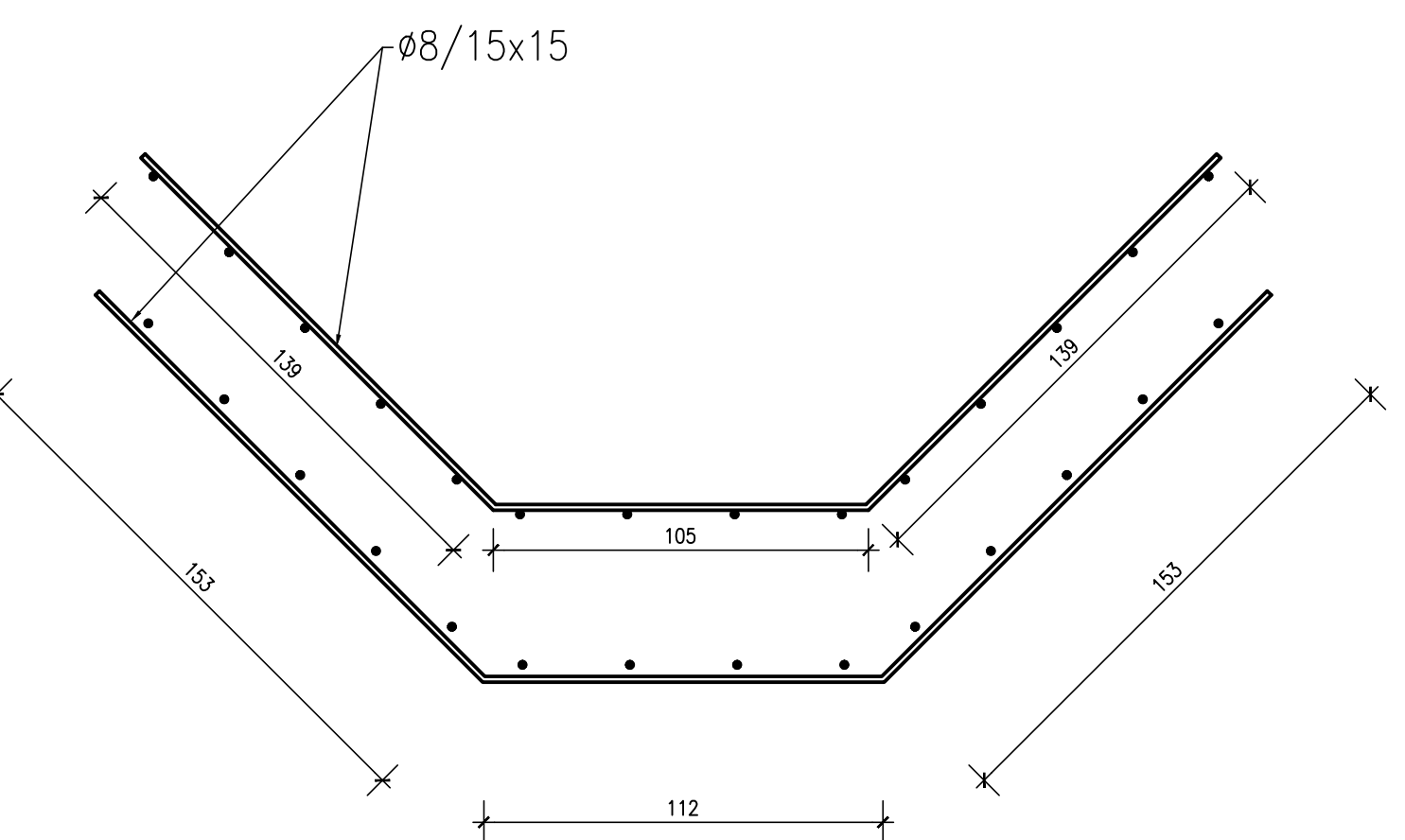
SEZIONE GIUNTI ELEMENTI scala 1:20



SEZIONE GIUNTI ELEMENTI scala 1:20

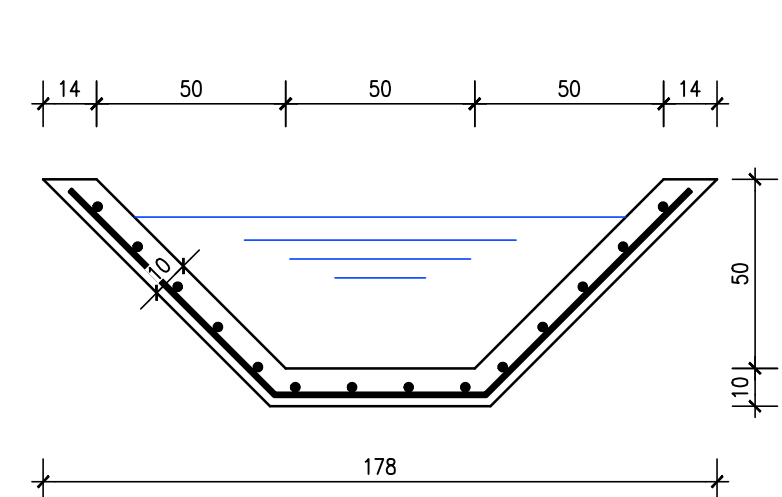


ARMATURA scala 1:20

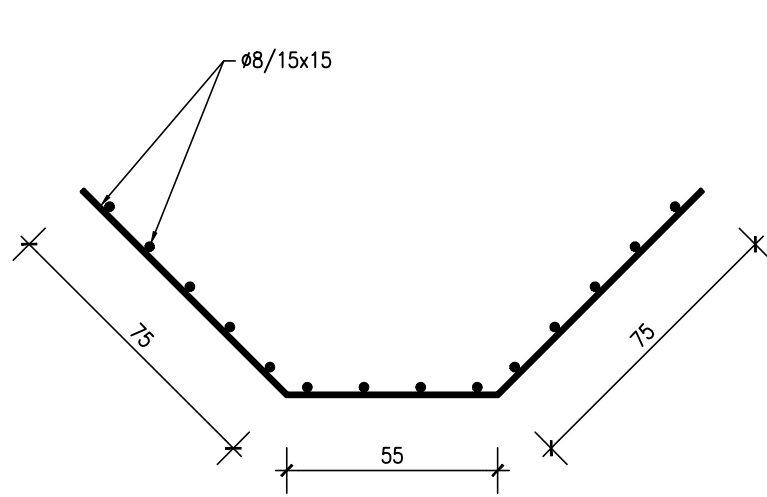


CANALETTA TRAPEZOIDALE GETTATA IN OPERA
b=0.50m - SPONDE 1:1 (H:V)

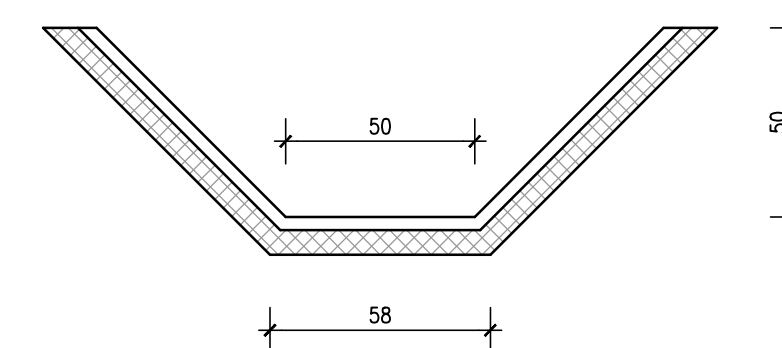
CARPENTERIA SEZIONE scala 1:20



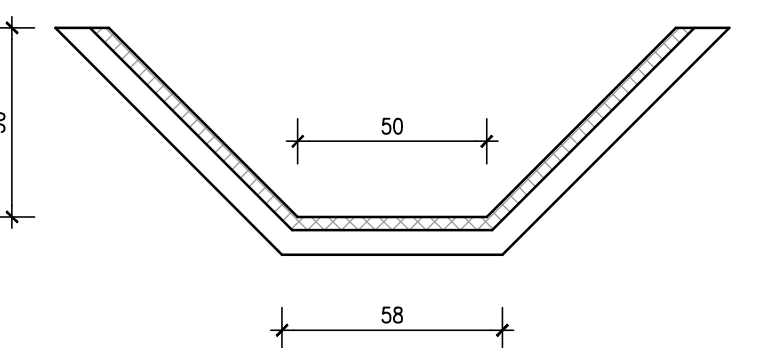
ARMATURA scala 1:20



SEZIONE GIUNTI ELEMENTI scala 1:20

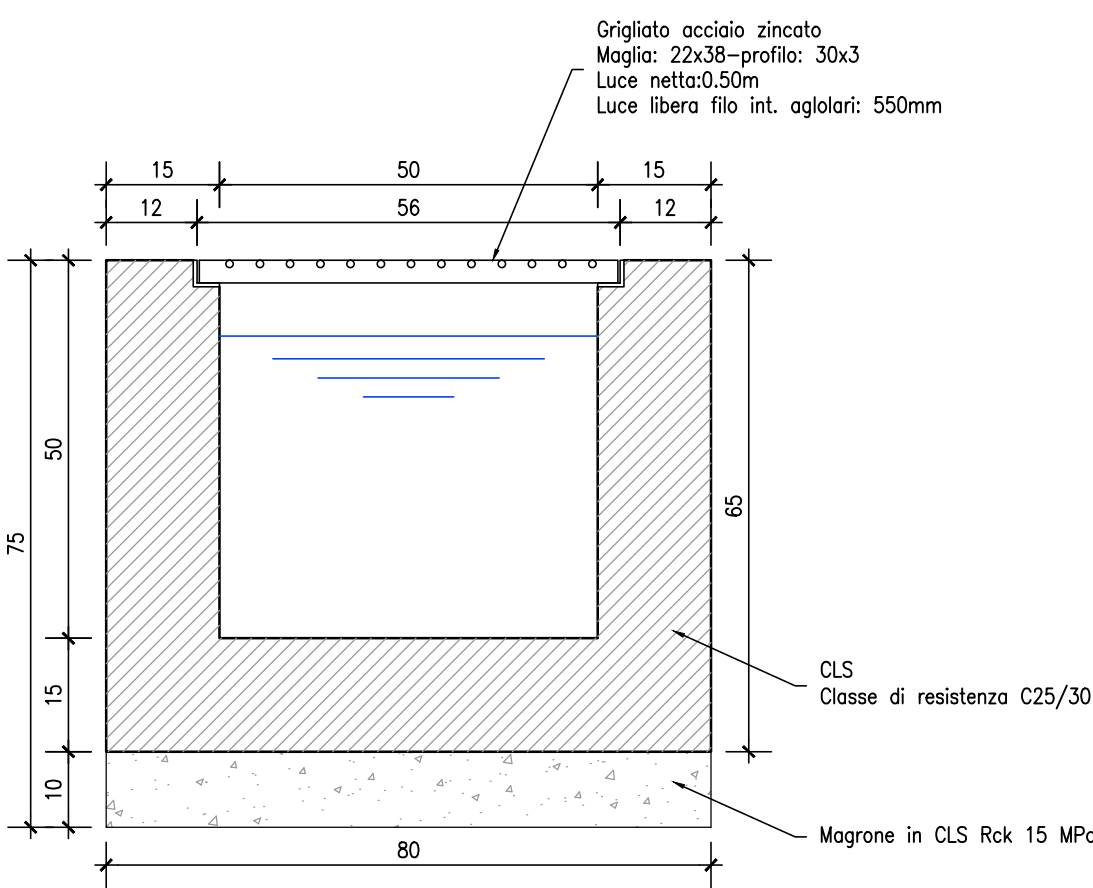


SEZIONE GIUNTI ELEMENTI scala 1:20

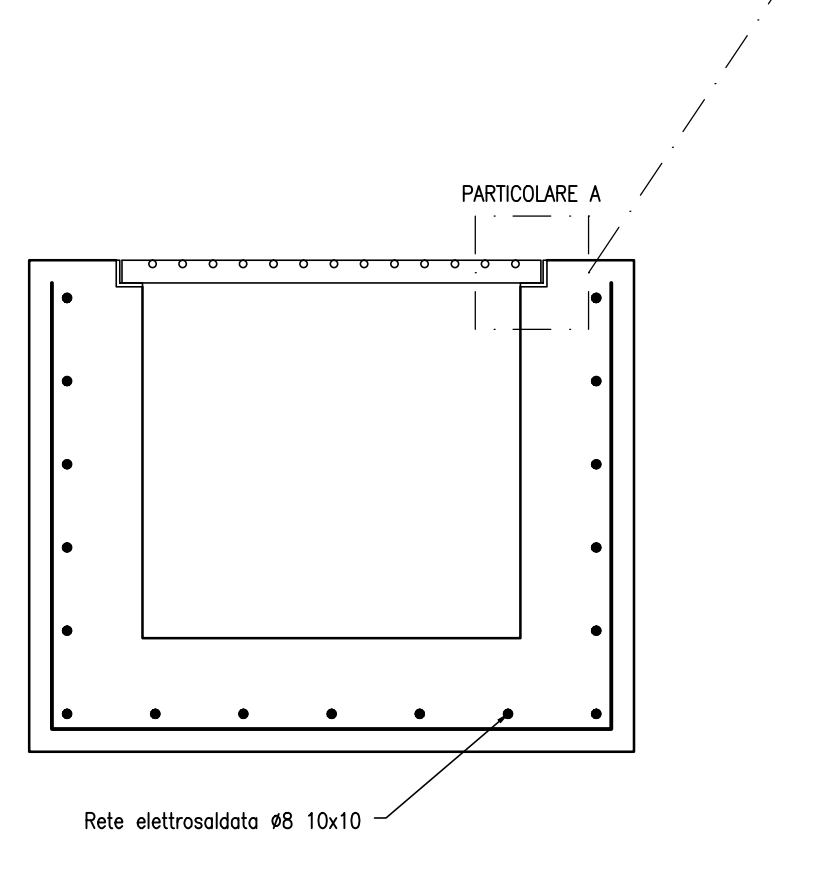


CANALETTA 0.50x0.50 GETTATA IN OPERA RICOPERTA CON GRIGLIATO

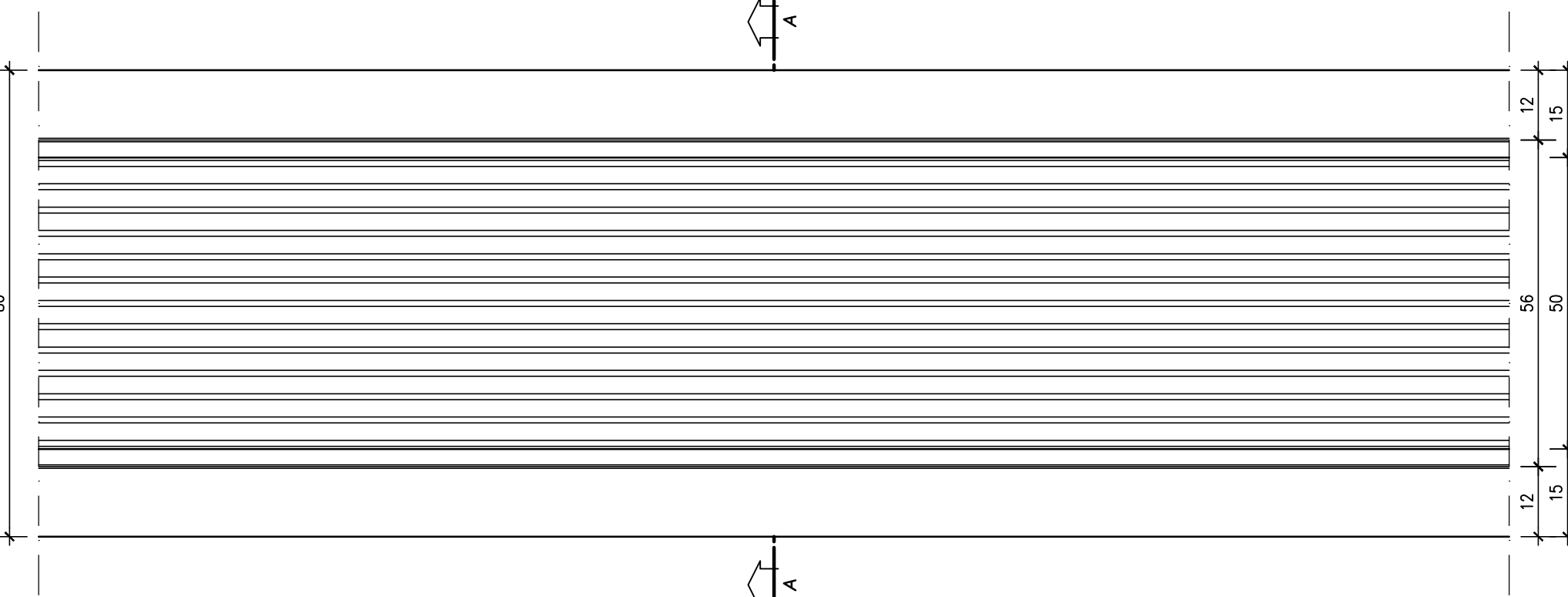
CARPENTERIA SEZIONE A-A scala 1:10



ARMATURA scala 1:10

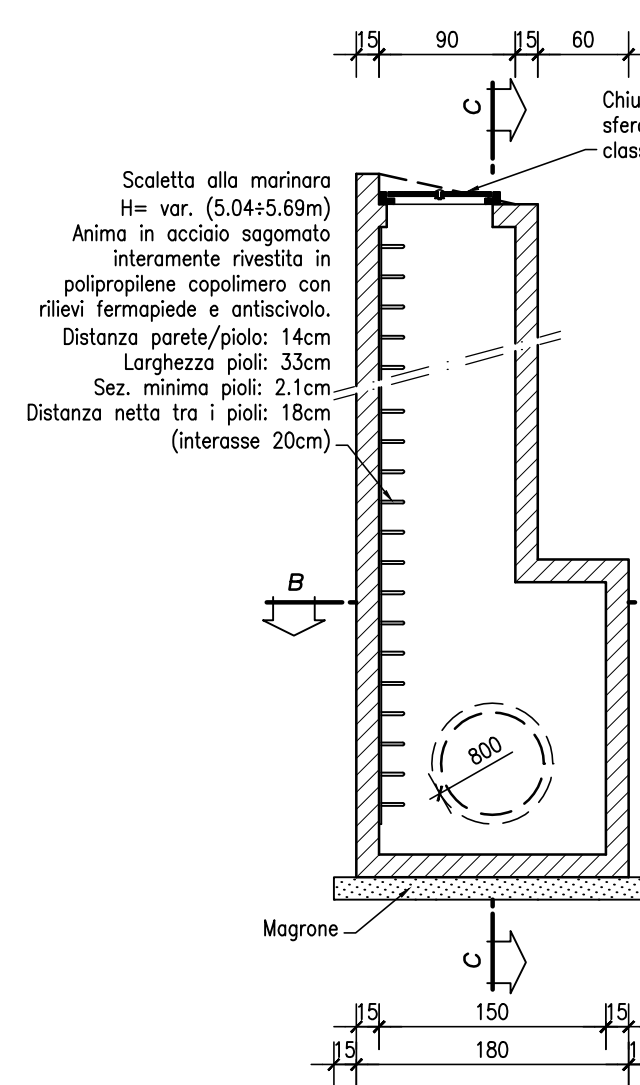


PIANTA scala 1:10

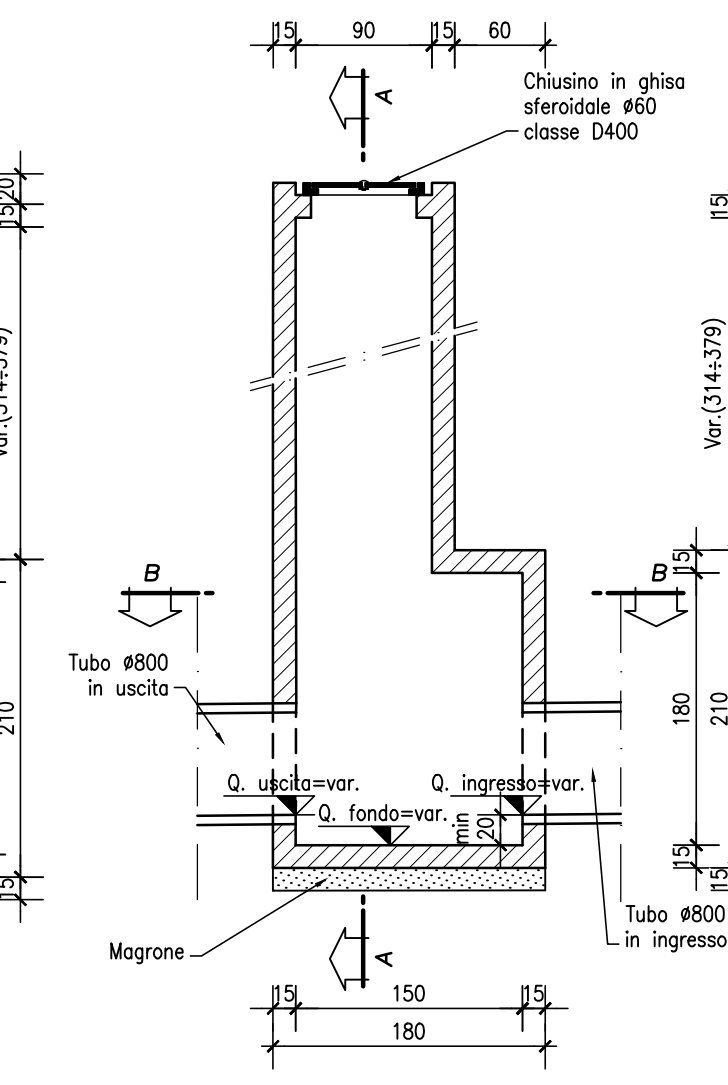


POZZETTO 1.50x1.50m - CARPENTERIA scala 1:50

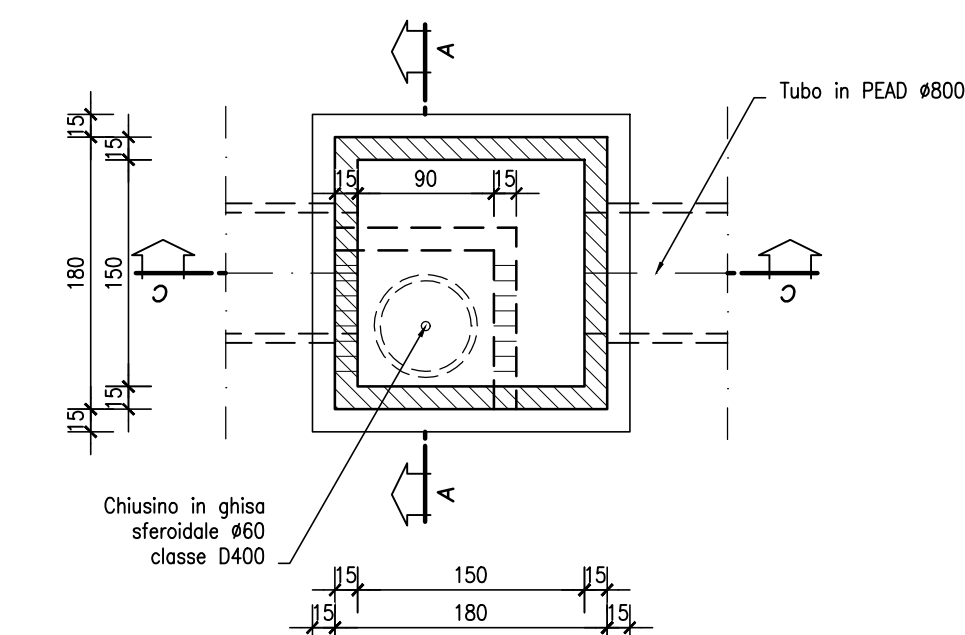
SEZIONE A-A



SEZIONE C-C



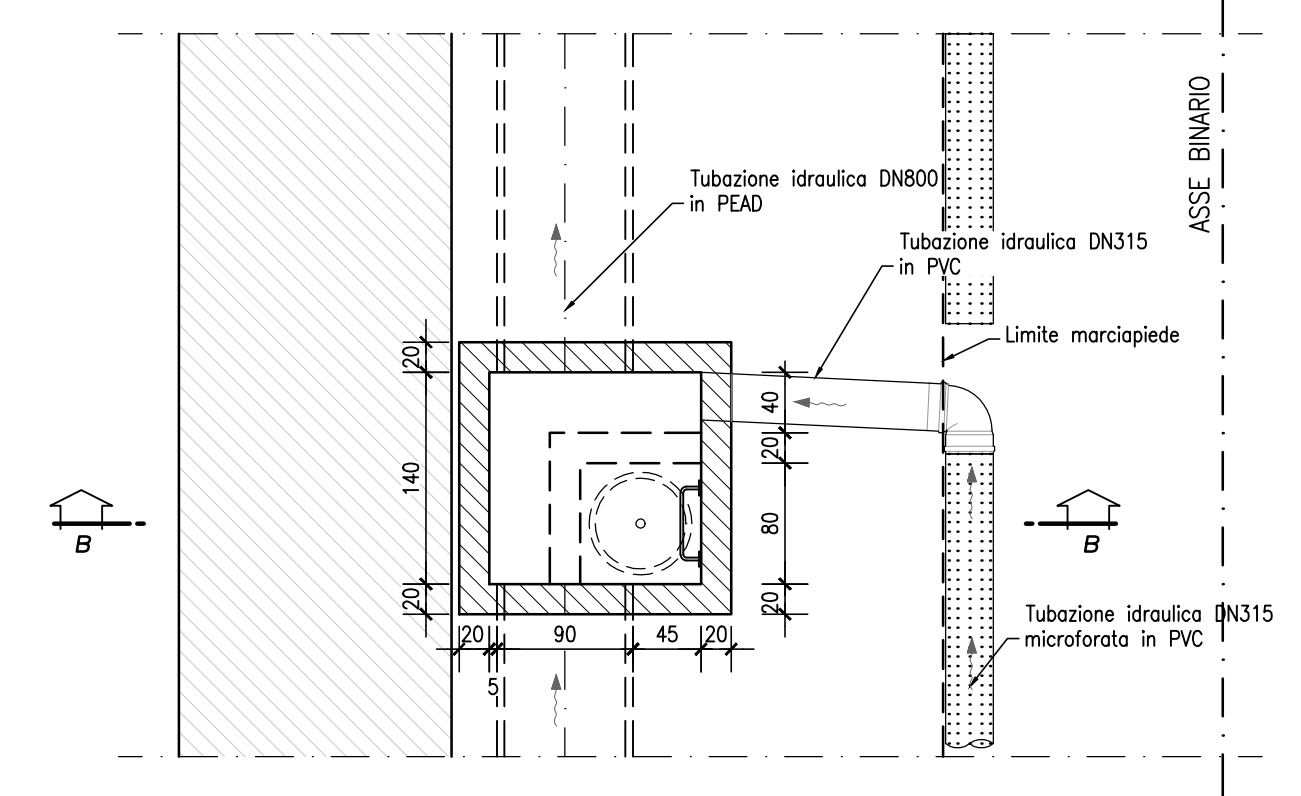
SEZIONE B-B



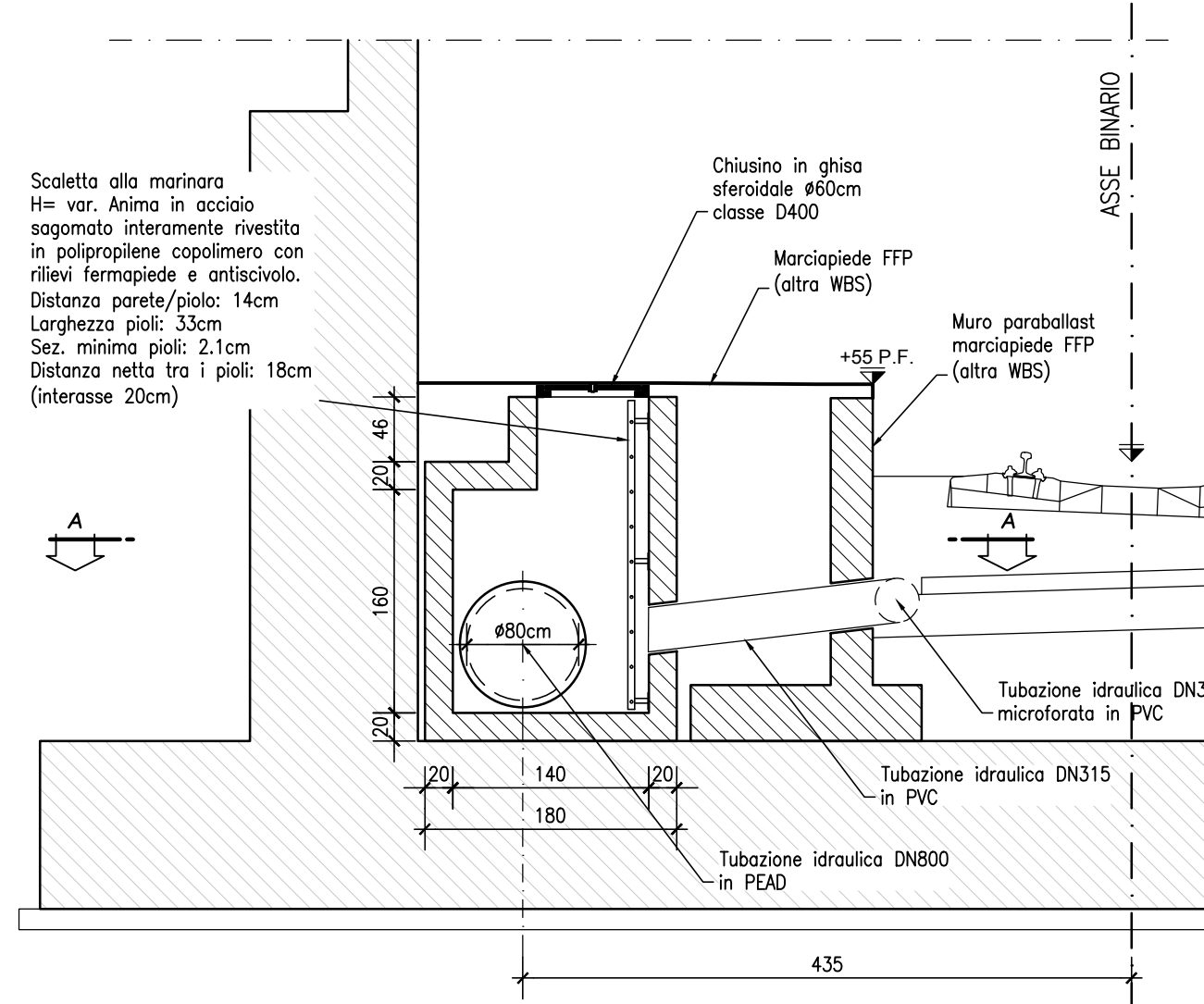
POZZETTO 1.40x1.40m (IDRAULICA MARCIAPIEDI)
CARPENTERIA scala 1:50

IL PRESENTE DETTAGLIO È DA INTENDERSI COME SCHEMATICO DELLO SMALTIMENTO ACQUE DI PIATTAFORMA NEI TRATTI DI REALIZZAZIONE DEI MARCIAPIEDI FFP. PER LA DEFINIZIONE DEI DETTAGLI DEL MARCIAPIEDE STESSO SI RIMANDA A SUCCESSIVA FASE DEL PRESENTE PROGETTO DEFINITIVO.

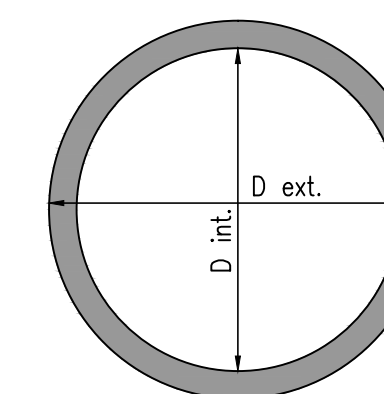
SEZIONE A-A



SEZIONE B-B

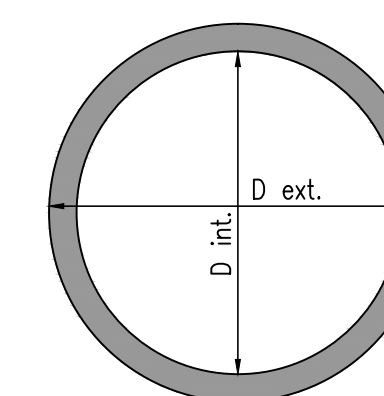


DETTAGLIO TUBI IN PEAD SN8 scala 1:10



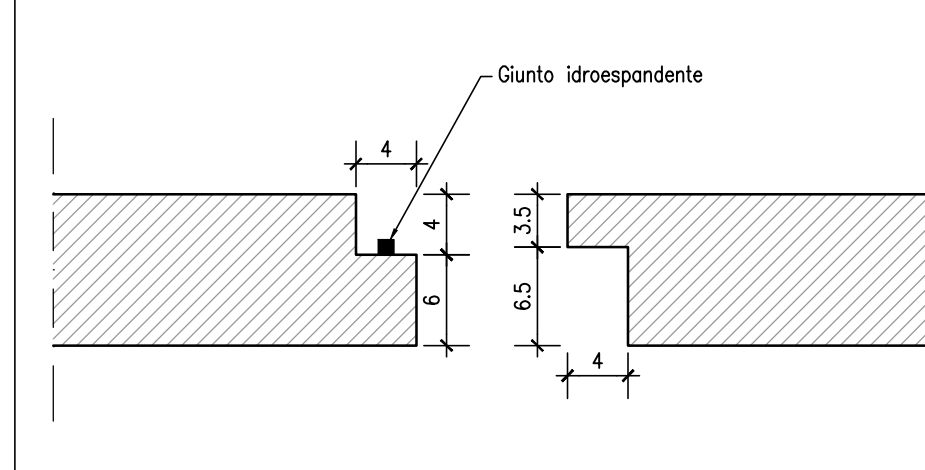
DN	D int.	D ext.
500	427	500
600	535	630
800	678	800

DETTAGLIO TUBI IN CLS scala 1:10



DN	D int.	D ext.
500	500	610
600	600	720

INCASTRO PREFABBRICATI
CANALETTA TRAPEZOIDALE scala 1:5



INCIDENZE ARMATURE

- POZZETTO 150X150..... 200 Kg/mc
- POZZETTO 140X140 (marciapiedi)..... 150 Kg/mc

NOTA

Per la tabella materiali si fa riferimento all'elaborato IG51-00-E-CV-TT-0C00-00-002

NOTA

Tutti gli elementi idraulici rappresentati sono gettati in opera. Classe di resistenza C25/30.

COMMITTENTE:

ALTA Sorveglianza:

GENERAL CONTRACTOR:

INFRASTRUTTURE FERROVIARIE STRATEGICHE DEFINITE DALLA LEGGE OBIETTIVO N.443/01

TRATTA A.V./A.C. TERZO VALICO DEI GIOVI
PROGETTO DEFINITIVO

VAR0008 - Specifiche tecniche interoperabilità
TR13 - TRINCEA DI LINEA III VALICO - DA PK 39+500 A PK 40+794

PARTICOLARI COSTRUTTIVI IDRAULICI

GENERAL CONTRACTOR Cociv Ing. N. Mestro	DIRETTORE LAVORI	SCALA: Varie
--	------------------	-----------------

COMMESSA A301	LOTTO 0X	FASE D	ENTE CV	TIPO DOC. BZ	OPERADISCIPLINA TR130X	PROGR. 004	REV. A
-------------------------	--------------------	------------------	-------------------	------------------------	----------------------------------	----------------------	------------------

Rev.	Descrizione emissione	Redatto	Data	Verificato	Data	Progettista Integratore	Data	IL PROGETTISTA
A00	Prima emissione	COCIV	20/06/2020	COCIV	20/06/2020	A. Mancarella	20/06/2020	