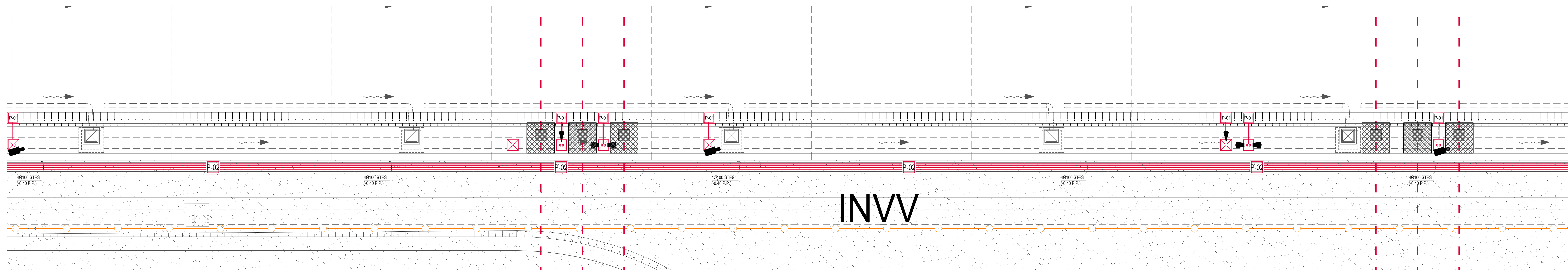


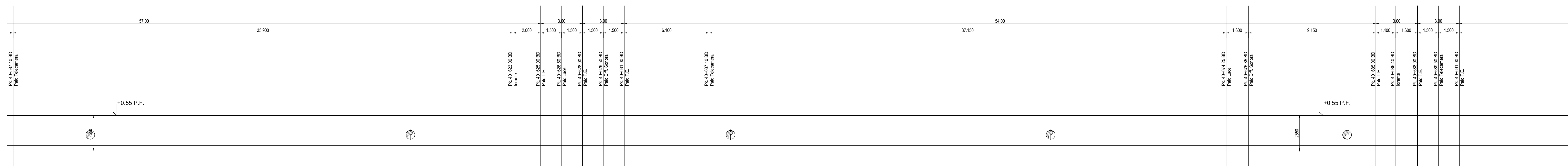
PLANIMETRIA

Scala: 1:100



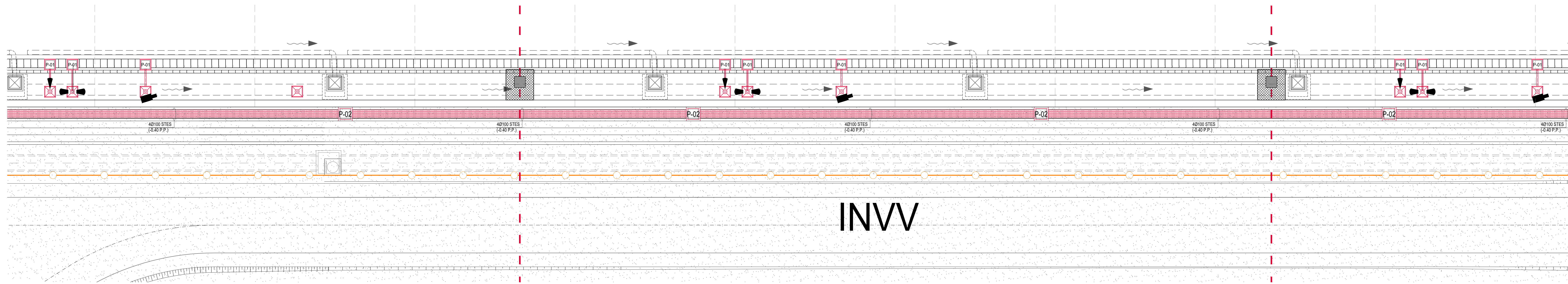
PROSPETTO

Scala: 1:100



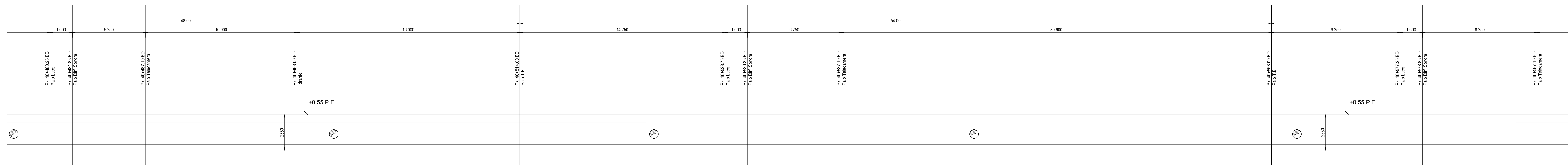
PLANIMETRIA

Scala: 1:100



PROSPETTO

Scala: 1:100



LEGENDA

- BASAMENTO DIFFUSIONE SONORA Dim. 0,80 x 0,80 x 1,00 m
- BASAMENTO TELECAMERE Dim. 0,80 x 0,80 x 1,00 m
- BASAMENTO LUCI Dim. 0,80 x 0,80 x 1,00 m
- BASAMENTO PALO T.E.
- BASAMENTO GRANTE Dim. 0,80 x 0,80 x 1,00 m
- BASAMENTO SCINALE IMPERATIVO Dim. 1,20 x 1,40 x 1,10 m
- CANALETTE PORTACAVI TIPO 2
- CANALETTE PORTACAVI TIPO 1
- POZZETTO P-02 Dim. 0,80 x 0,80 x 1,00 m Sp. 15
- POZZETTO P-01 Dim. 0,80 x 0,80 x 1,00 m Sp. 10
- POZZETTO P-10 Dim. 1,20 x 1,20 x 2,00 m Sp. 20-30
- REGAZIONE (n = 1,30 m)

Per visualizzare gli elementi non presenti in questo elaborato ma conteggiati nella WBS TR13 Vedere l'Elaborato:

- A301-0X-D-CV-PA-IN1S-0-0-003
- A301-0X-D-CV-LA-TR13-0-X-001

Per il conteggio degli elementi presenti in questo elaborato ma inerenti la WBS INVU Vedere l'Elaborato:

- A301-00-D-CV-PA-INVU-0-0-002

NOTA: Per i conteggi degli elementi ricadenti in Variante relativi alla Trincea di Linea TR13 Binario Dispari fare riferimento all'elaborato: A301-0X-D-CV-LA-TR13-00-003

COMMITTENTE:



ALTA Sorveglianza:



GENERAL CONTRACTOR:



INFRASTRUTTURE FERROVIARIE STRATEGICHE DEFINITE DALLA LEGGE OBIETTIVO N.443/01

TRATTA A.V./A.C. TERZO VALICO DEI GIOVI PROGETTO DEFINITIVO

VAR0008 - SPECIFICHE TECNICHE INTEROPERABILITÀ TR13 - Trincea di Linea da pk 39+500 a pk 40+794

marciapiede Binario Dispari Tav 02 Pianta e profilo longitudinale

GENERAL CONTRACTOR		DIRETTORE LAVORI		SCALA:	
Cociv		Ing. N. Maresca		1:100	
COMMESSA	LOTTO	FASE	ENTE	TIPO DOC.	OPERAZIONE/PLANO
A301	01	0X	D	CIV	LA TR13 0X
PROGETTAZIONE	REV.	DESCRIZIONE	REDAZIONE	DATA	VERIFICATO
A00	1	PRIMA EMISSIONE	A. Maresca	08/06/2020	08/06/2020
A01	1	REVISIONE INTERNA	A. Maresca	29/06/2020	30/06/2020