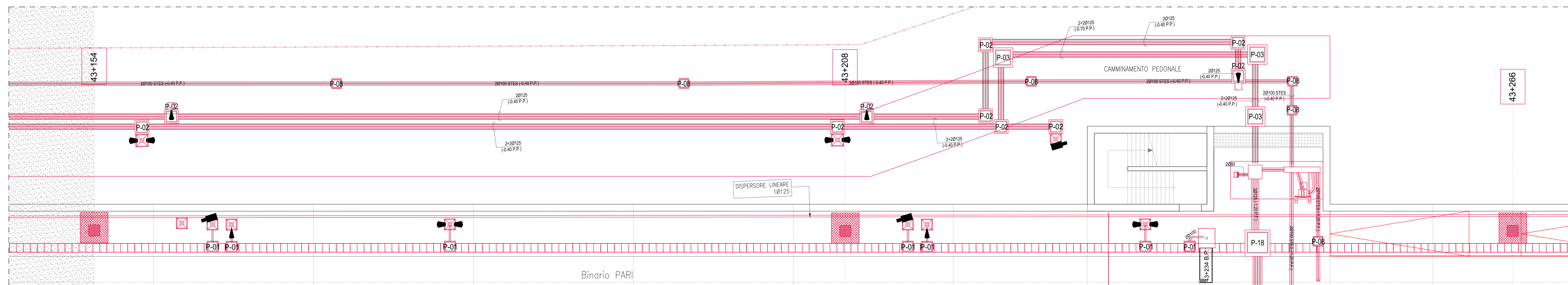


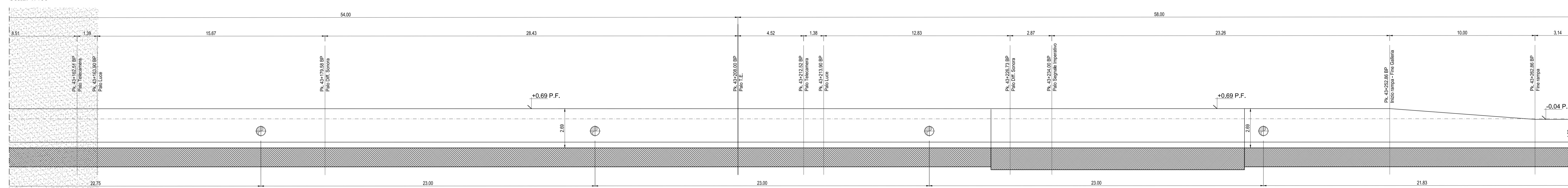
PLANIMETRIA BINARIO PARI da Pk 43+154 a Pk 43+266

Scala: 1:100



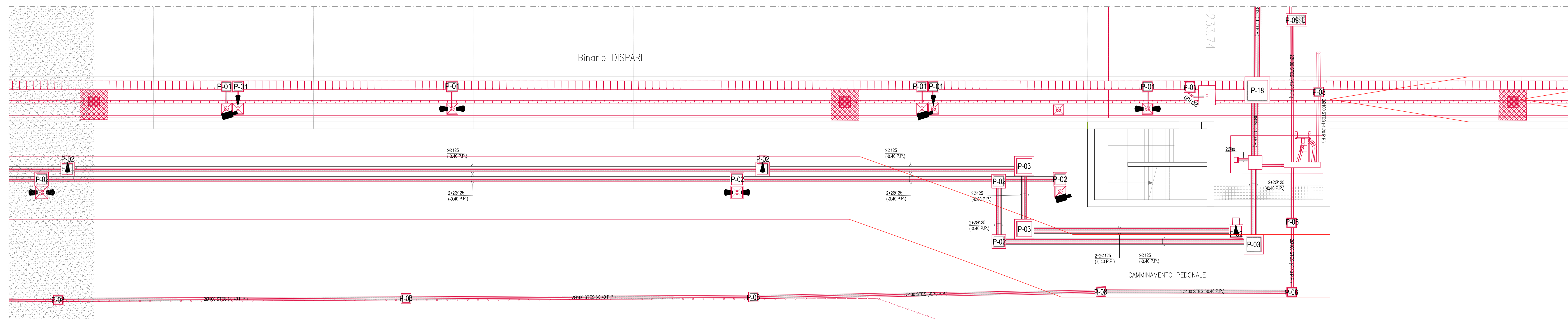
PROSPETTO BINARIO PARI

Scala: 1:100



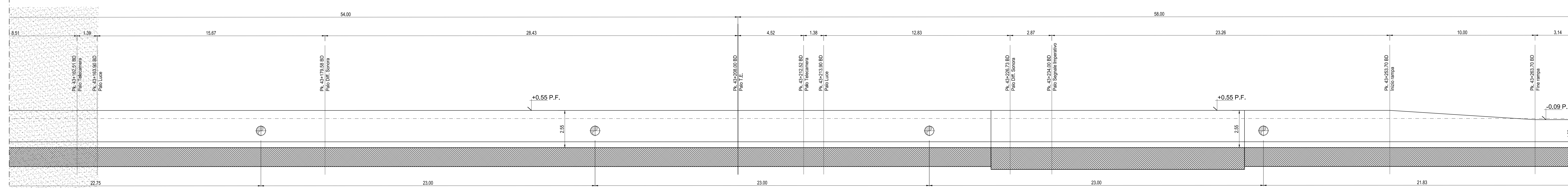
PLANIMETRIA BINARIO DISPARI da Pk 43+154 a Pk 43+266

Scala: 1:100

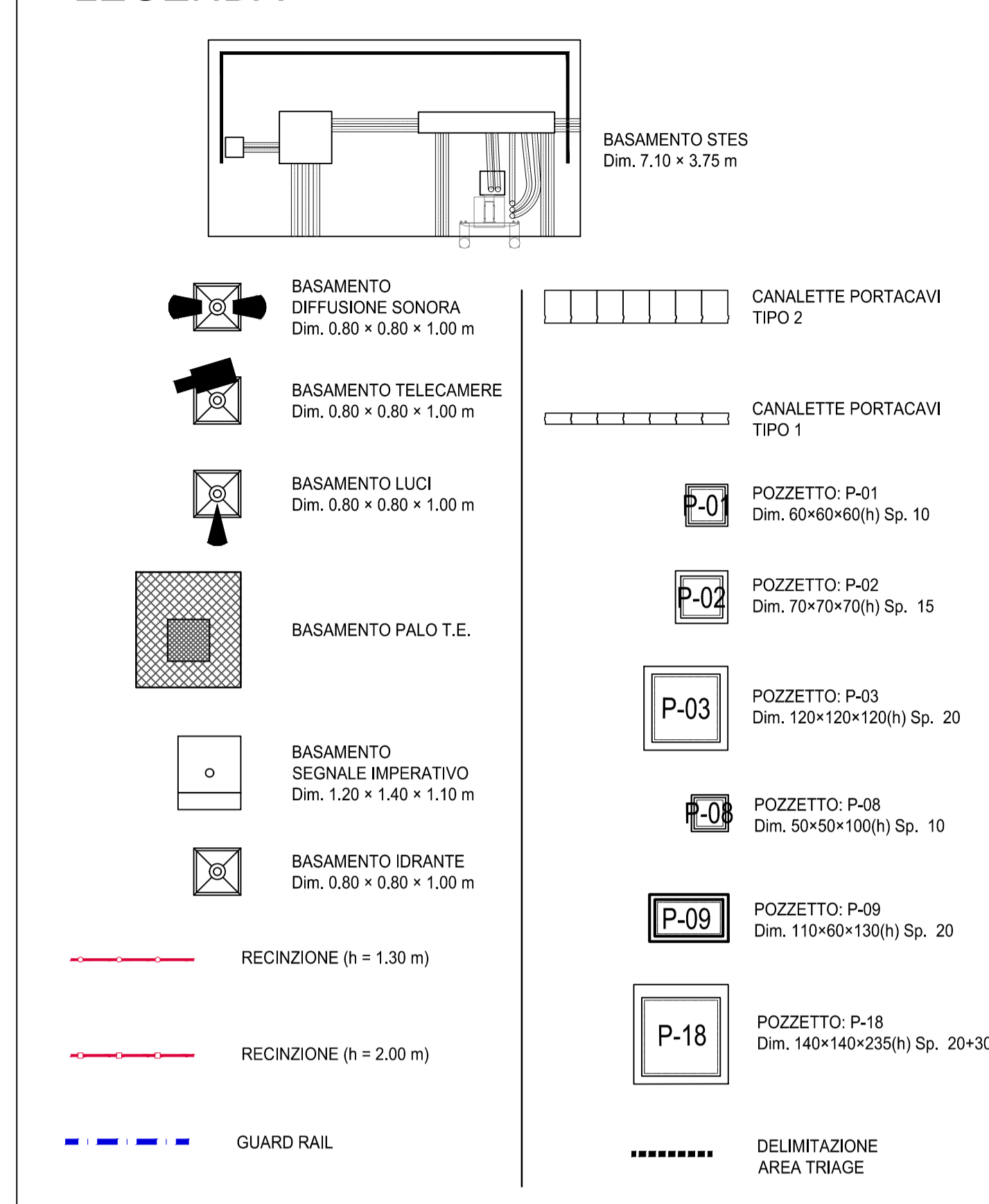


PROSPETTO BINARIO DISPARI

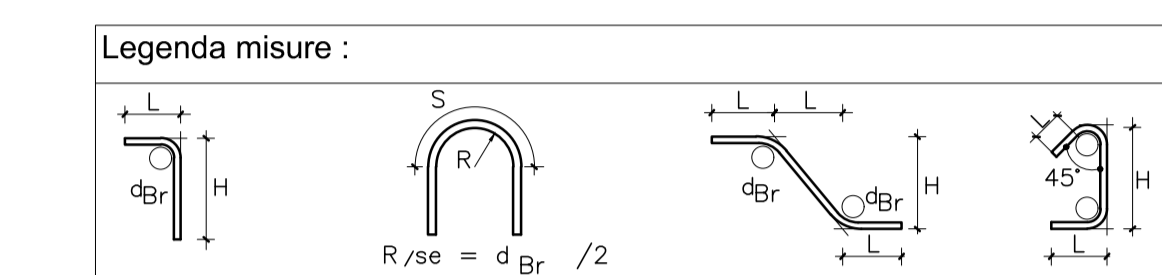
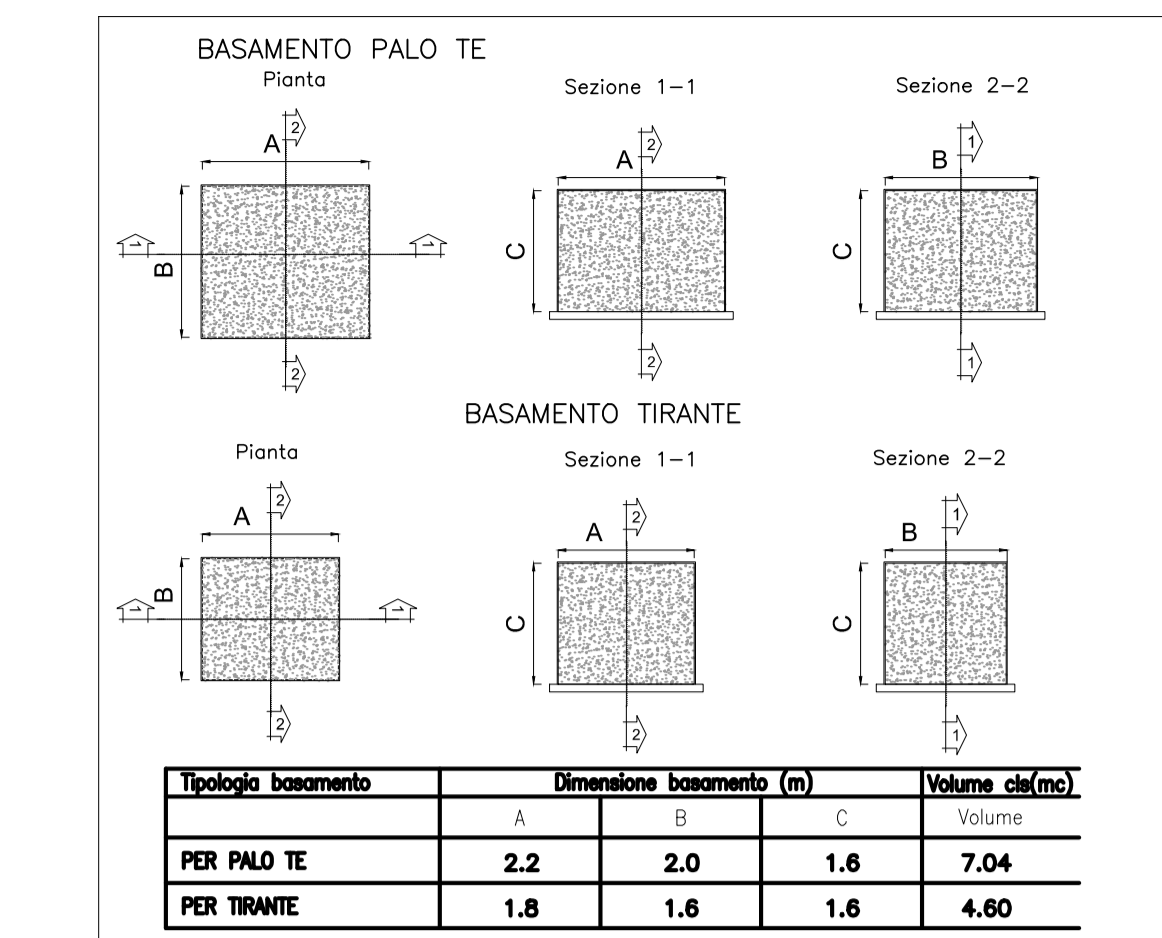
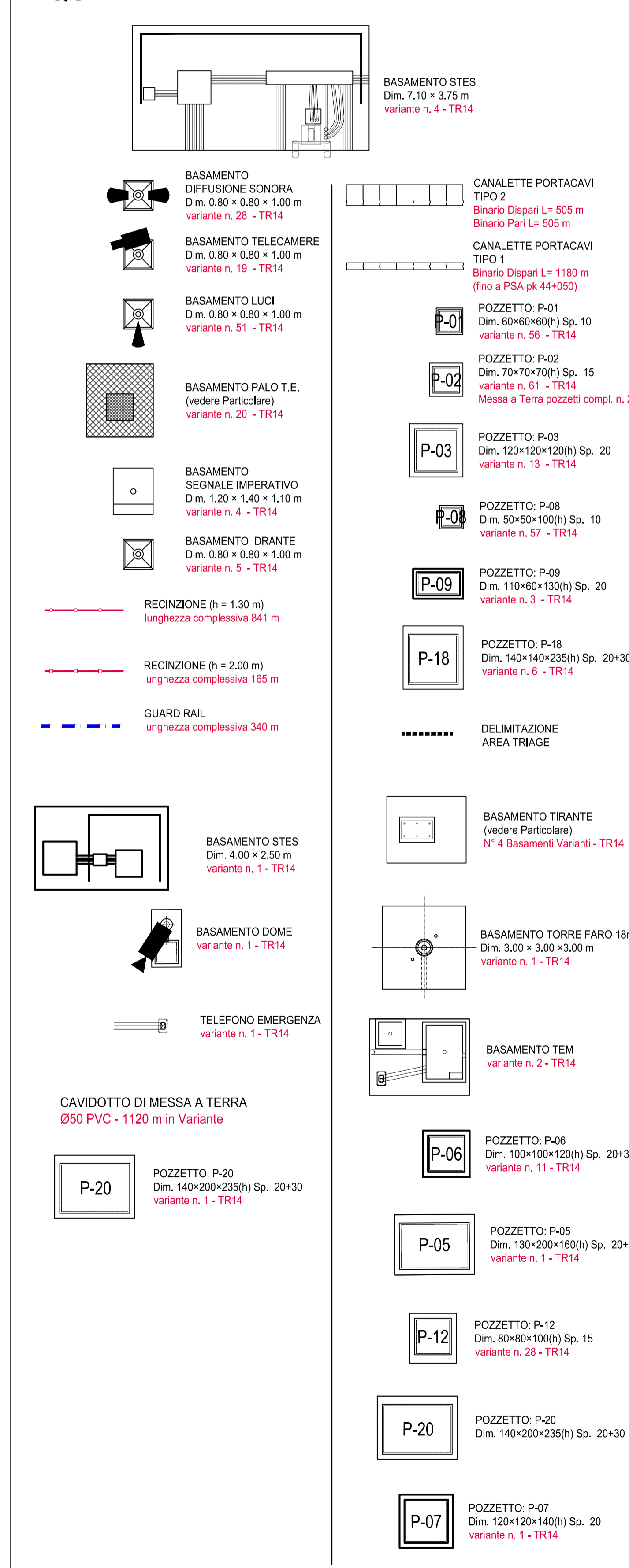
Scala: 1:100



LEGENDA



QUANTITA' ELEMENTI IN VARIANTE - TR14



Diámetro plegature d_{sp}:

Barra	< e20	d _{sp} = 4ø
Barra	ø20 - ø26	d _{sp} = 7ø

Materiale:

Calcestruzzo Magrone R_{cm} >= 15 MPa
 Classe di esposizione ambientale: XC2

Calcestruzzo Plinti di Fondazione R_{ck} >= 30 MPa
 classe minima di consistenza S4
 rapporto A/C <= 0.50
 Classe di esposizione ambientale: XC2

ACCIAIO per C.A. S45C controllato in stabilimento
 (barre <ø30) sovrabile

ACCIAIO PROFILI S235 JO zincato a caldo

Elemento	Copri ferro (cm)	d _{max} inerti (mm)
FONDAZIONE	3 (-0 +0.5)	16

NOTA:
 Incidenza armatura 60 kg/mc

NOTA:
 Per visualizzare gli elementi non presenti in questo elaborato, ma conteggiati nella wbs TR14 vedere l'elaborato:
 - A301-0X-DV-PA-INV-XG-D-002

NOTA:
 Per i topologici relativi agli elementi in Variante fare riferimento agli elaborati:
 - A301-0X-DV-BA-OC00-00

COMMITTENTE:

ALTA Sorveglianza:

GENERAL CONTRACTOR:

INFRASTRUTTURE FERROVIARIE STRATEGICHE DEFINITE DALLA LEGGE OBIETTIVO N.443/01

TRATTA A.V./A.C. TERZO VALICO DEI GIOVI

PROGETTO DEFINITIVO

VAR0008 - SPECIFICHE TECNICHE INTEROPERABILITÀ

TR14 - Trincea di Linea III Valico da Pk. 42+778,8 a Pk. 44+152,646

marciapiede Binario Pari e Dispari Tav. 03

PIANTA e profilo longitudinale

GENERAL CONTRACTOR	DIRETTORE LAVORI	SCALA:
Cociv		1:100

CONVENUTA	LOTTO	FASE	DATA	TIPO DOC.	OPERAZIONE/STAD	PRODOTTORE	REV.
A30101	01X	D	01/01/2020	LA	TR140X	0103	A

PROGETTAZIONE	REVISIONI
Rev. 01	01
Rev. 02	02
Rev. 03	03
Rev. 04	04
Rev. 05	05
Rev. 06	06
Rev. 07	07
Rev. 08	08
Rev. 09	09
Rev. 10	10
Rev. 11	11
Rev. 12	12
Rev. 13	13
Rev. 14	14
Rev. 15	15
Rev. 16	16
Rev. 17	17
Rev. 18	18
Rev. 19	19
Rev. 20	20
Rev. 21	21
Rev. 22	22
Rev. 23	23
Rev. 24	24
Rev. 25	25
Rev. 26	26
Rev. 27	27
Rev. 28	28
Rev. 29	29
Rev. 30	30
Rev. 31	31
Rev. 32	32
Rev. 33	33
Rev. 34	34
Rev. 35	35
Rev. 36	36
Rev. 37	37
Rev. 38	38
Rev. 39	39
Rev. 40	40
Rev. 41	41
Rev. 42	42
Rev. 43	43
Rev. 44	44
Rev. 45	45
Rev. 46	46
Rev. 47	47
Rev. 48	48
Rev. 49	49
Rev. 50	50

Autore: [Firma]

Scale: 1:100