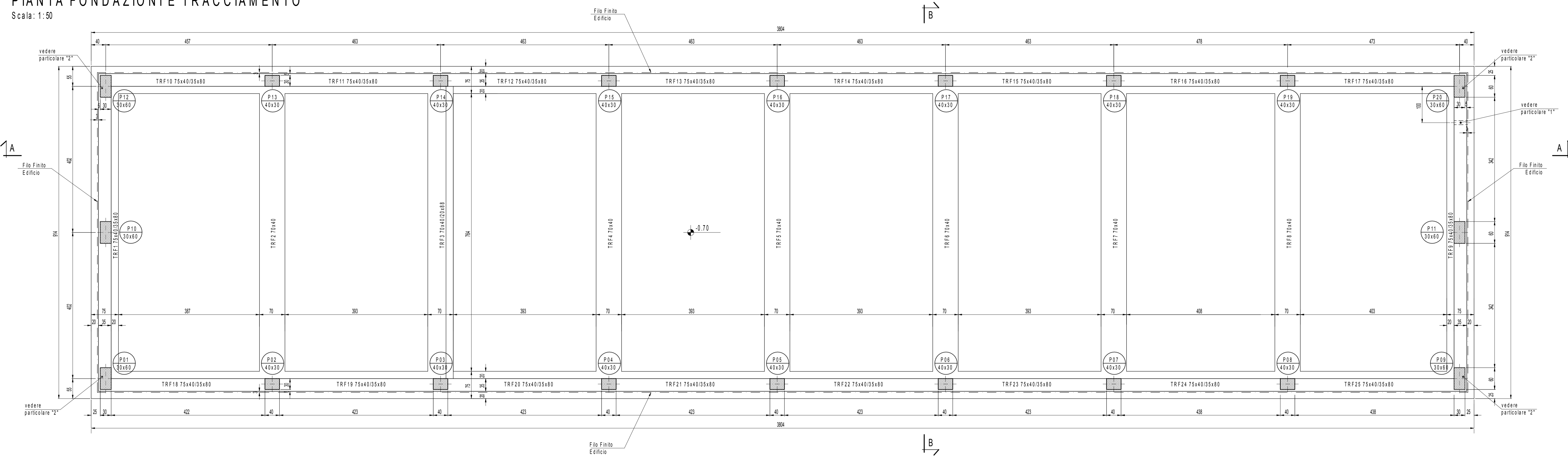


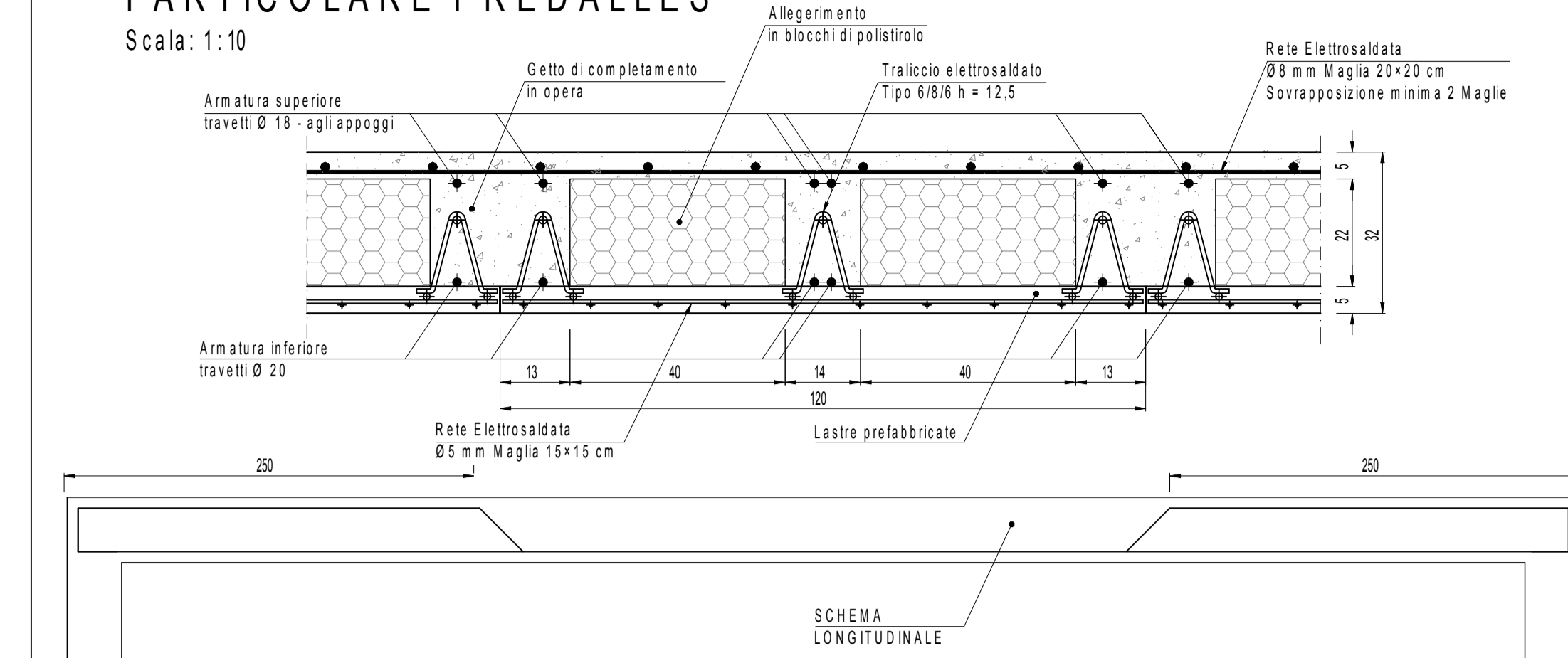
PIANTA FONDAZIONI E TRACCIAMENTO

Scala: 1:50



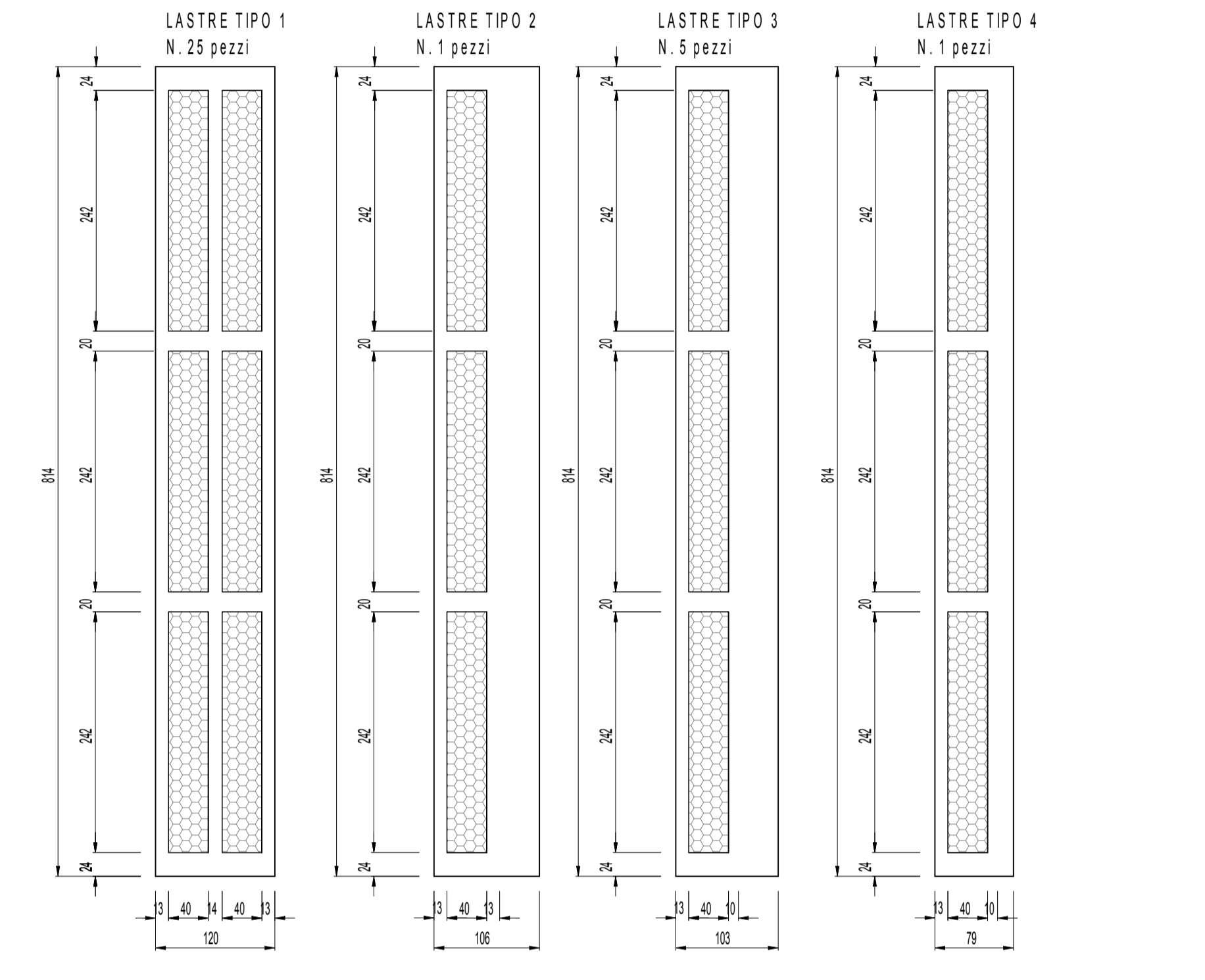
PARTICOLARE PREDALLES

Scala: 1:10



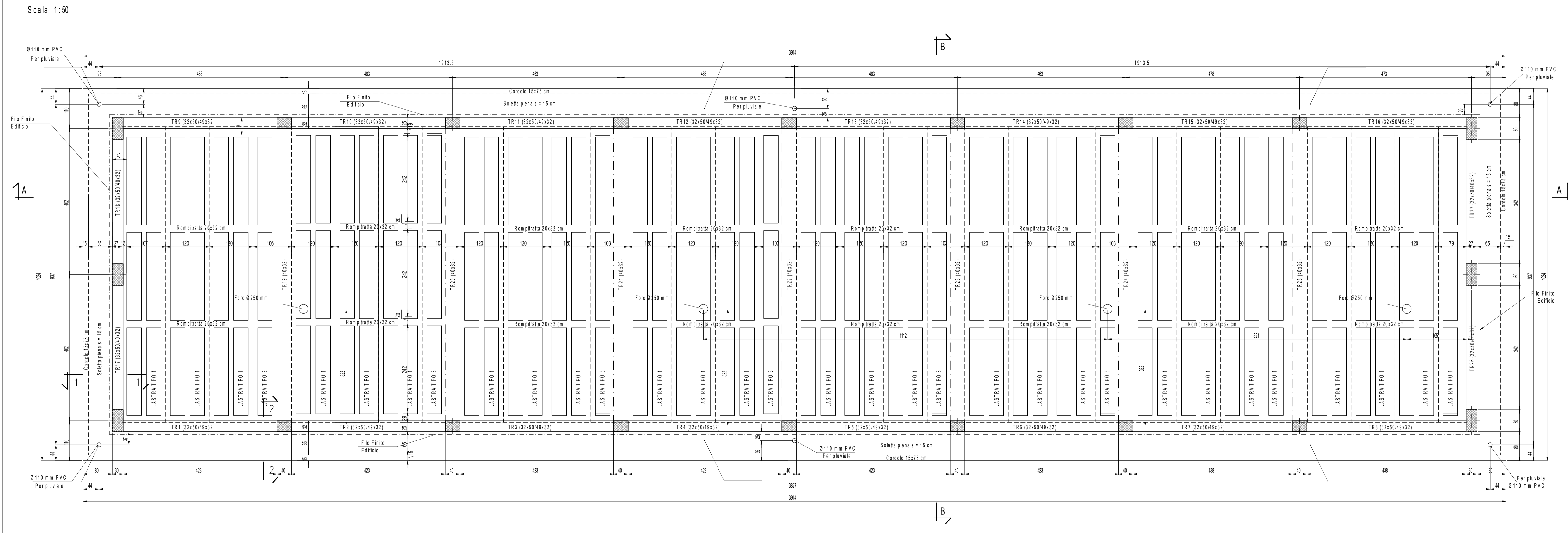
PARTICOLARE LASTRE PREFABBRICATE

Scala: 1:50



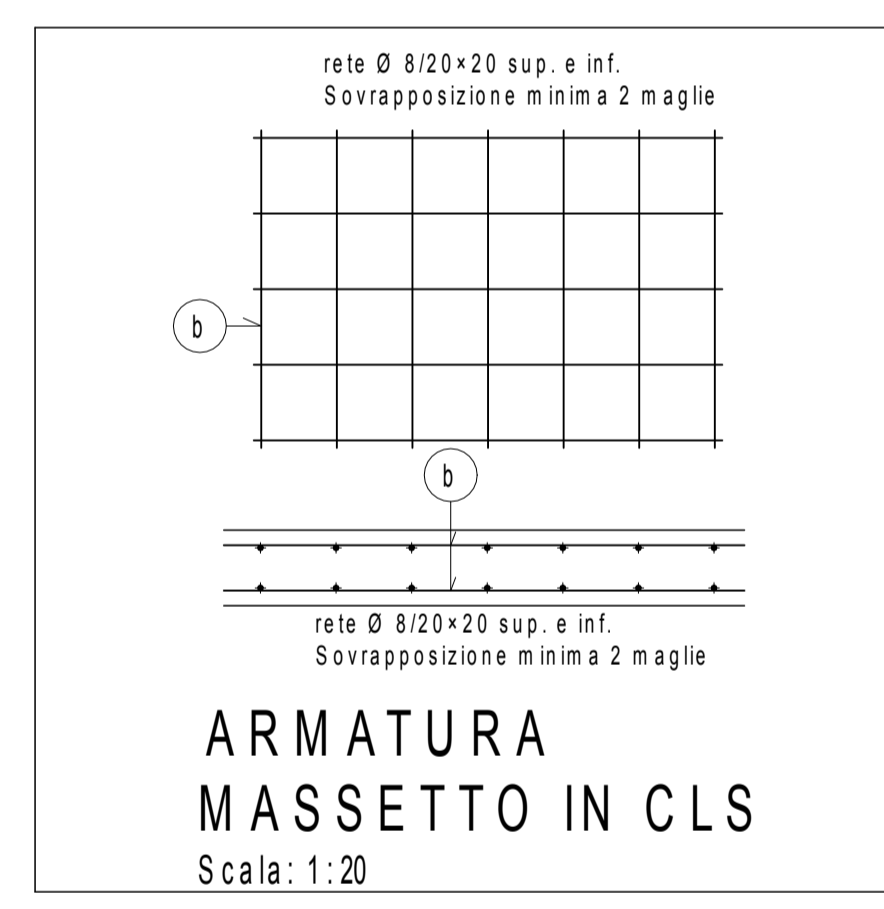
PIANTA SOLAIO DI COPERTURA

Scala: 1:50



CARATTERISTICHE DEI MATERIALI

Calcestruzzo per maglierie classe C20/25 (UNI EN 206-1)
 Massima dimensione aggregati: - 40 mm
FONDAZIONI - Calcestruzzo classe C25/30
 Classe di esposizione: XC2 (UNI EN 206-1)
 Massima dimensione aggregati: 32 mm
 Classe di consistenza: S3 (UNI EN 206-1)
 Rapporto acciaccamento massimo: 0.65 - Dosaggio minimo cemento 300 kg/m³
PLASTRI TRAVI SOLAI - Calcestruzzo classe C20/25
 Classe di esposizione: XC3 (UNI EN 206-1)
 Massima dimensione aggregati: 16 mm
 Classe di consistenza: S4 (UNI EN 206-1)
 Rapporto acciaccamento massimo: 0.55 - Dosaggio minimo cemento 320 kg/m³
SPECIFICHE GENERALI
 - Controllo di accettazione per il calcestruzzo: tipo A
 - Tutte le caratteristiche sopra indicate per il calcestruzzo devono essere riportate nella bolla di consegna.
 - E' vietata qualunque aggiunta d'acqua al calcestruzzo in cantiere
 - Prima di ogni getto avvisare la Direzione Lavori Strutturale
 - Il getto con temperature dell'aria inferiori a 5°C deve essere autorizzato dalla Direzione Lavori Strutturale
 - In fase di stagionatura dei getti impedire il dilavamento superficiale dei getti per pioggia o ruscellamento d'acqua
 - In fase di stagionatura dei getti con temperature dell'aria superiori a 25°C o in presenza di forte irraggiamento solare o di vento, procedere a bagnatura delle superfici già indurite
Acciaio per ca. in barre ad aderenza migliorata
 Acciaio tipo B 450 C. L'acciaio fornito dovrà essere di tipo saldabile. Ogni fornitura deve essere accompagnata da copia conforme del relativo certificato, con data non anteriore a tre mesi, emesso dal Laboratorio Ufficiale incaricato del controllo in laboratorio.
Copripilo non iniale minimo strutture interrate 30 mm
Copripilo non iniale minimo strutture in elevazione 30 mm

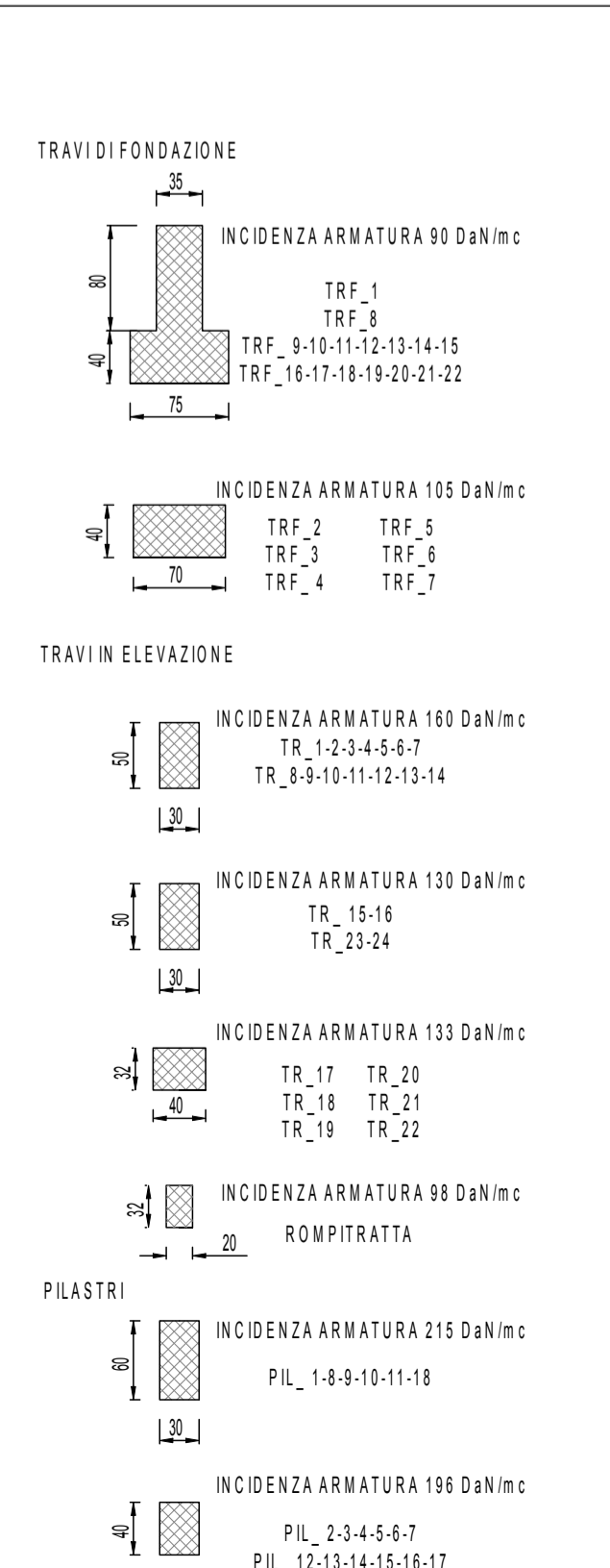


ARMATURA MASSETTO IN CLS

Scala: 1:20

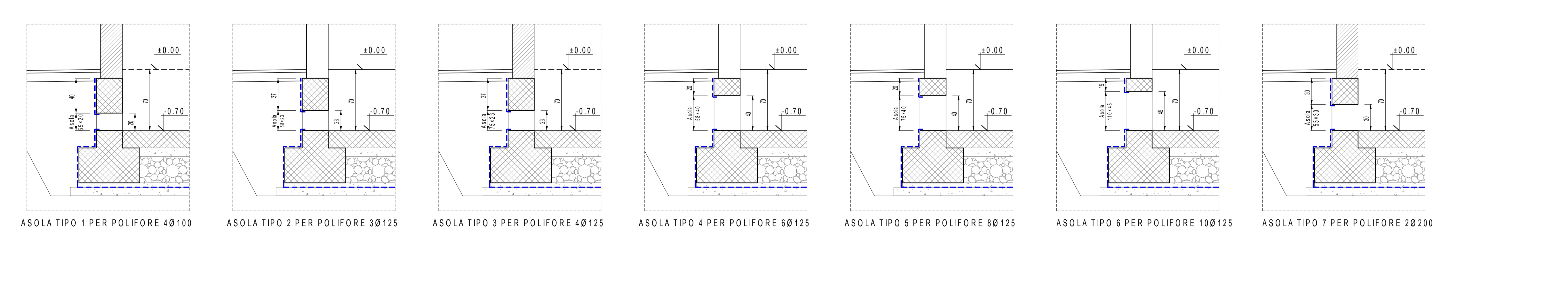
NOTA
 - Tutte le dimensioni sono espresse in cm
 - Tutte le quote altimetriche sono espresse in m sll

INCIDENZA ARMATURE



SEZIONI ACCESSO POLIFORE

Scala: 1:25



COMMITTENTE: **RFI** - R.F.E. FERROVIARIA ITALIANA GRUPPO FERROVIE DELLO STATO ITALIANE

ALTA Sorveglianza: **ITALFERR** - GRUPPO FERROVIE DELLO STATO ITALIANE

GENERAL CONTRACTOR: **COIV** - Costruzioni Cooperative Impianti Ferroviari

INFRASTRUTTURE FERROVIARIE STRATEGICHE DEFINITE DALLA LEGGE OBBIETTIVO N.443/01

TRATTA A.V.J.C. TERZO VALICO DEI GIOVI PROGETTO DEFINITIVO

VAR 0008 - Specifiche tecniche interoperabilità FAVF - Fabbricato Piazzale Sicurezza Pk 1+665.00 I.D.

Carpenteria Fondazioni e Solaio di Copertura

GENERAL CONTRACTOR	DIRETTORE LAVORI	SCALA
Coiv Ing. N. Manno		Varie

CONSEGNA	LOTTO	FASE	ENTE	TRF. DOC.	OPERAZIONE/VALORE	PROG.	REG.
A301	09	D	COIV	B2	F A V F O X	002	A

PROGETTAZIONE	Rev.	Descrizione emissione	Redatto	Data	Verificato	Data	Firma	Data	IL PROGETTISTA
	001	Prima emissione	CASARAY	29/07/2020	COIV	30/07/2020	A. Manno	30/07/2020	COIV

Nome File: A301-00-C30-FAV-00-001-001
 CUP: F18B2000000000