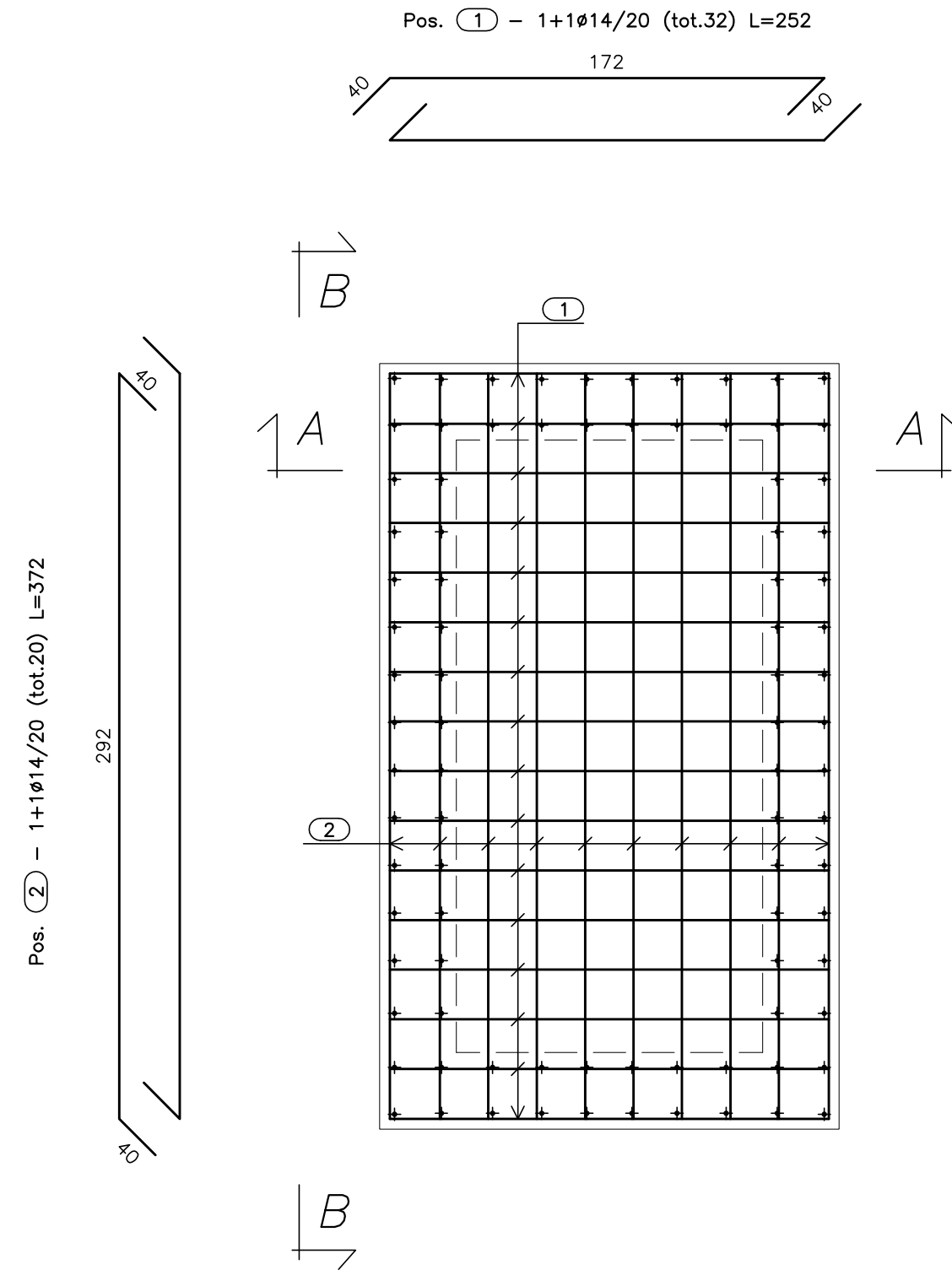
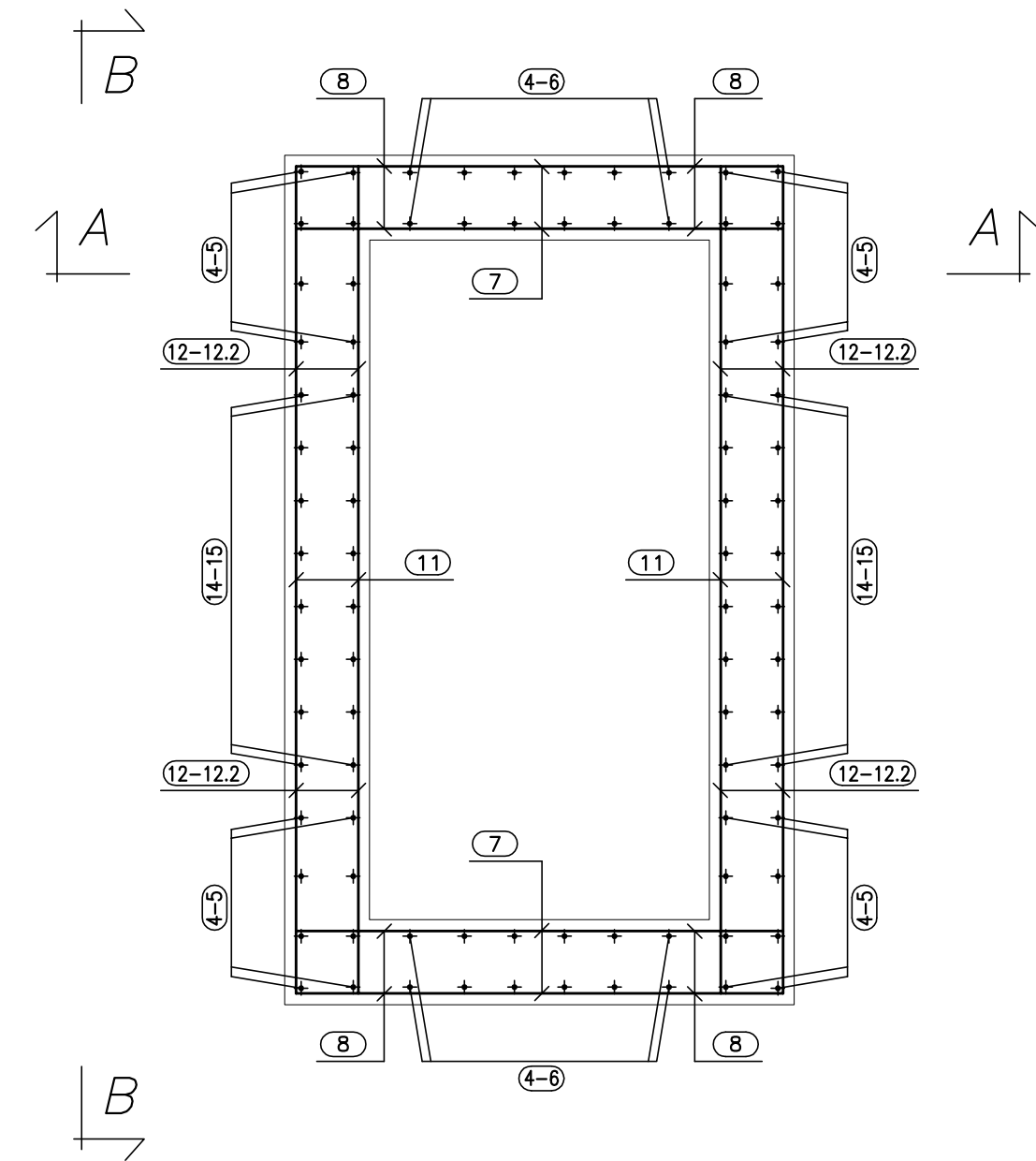


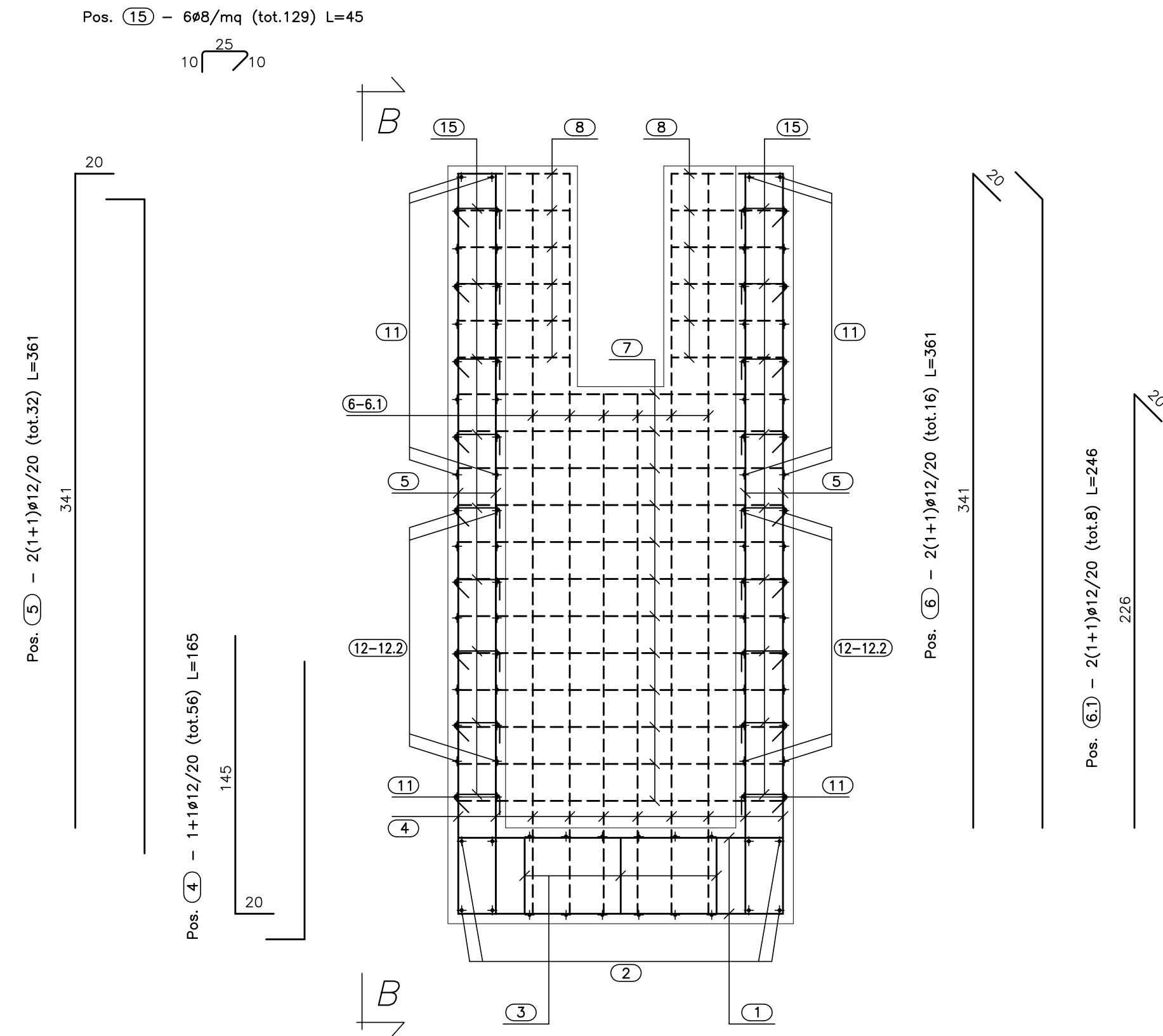
**PIANTA FONDAZIONE**  
(SCALA 1:25)



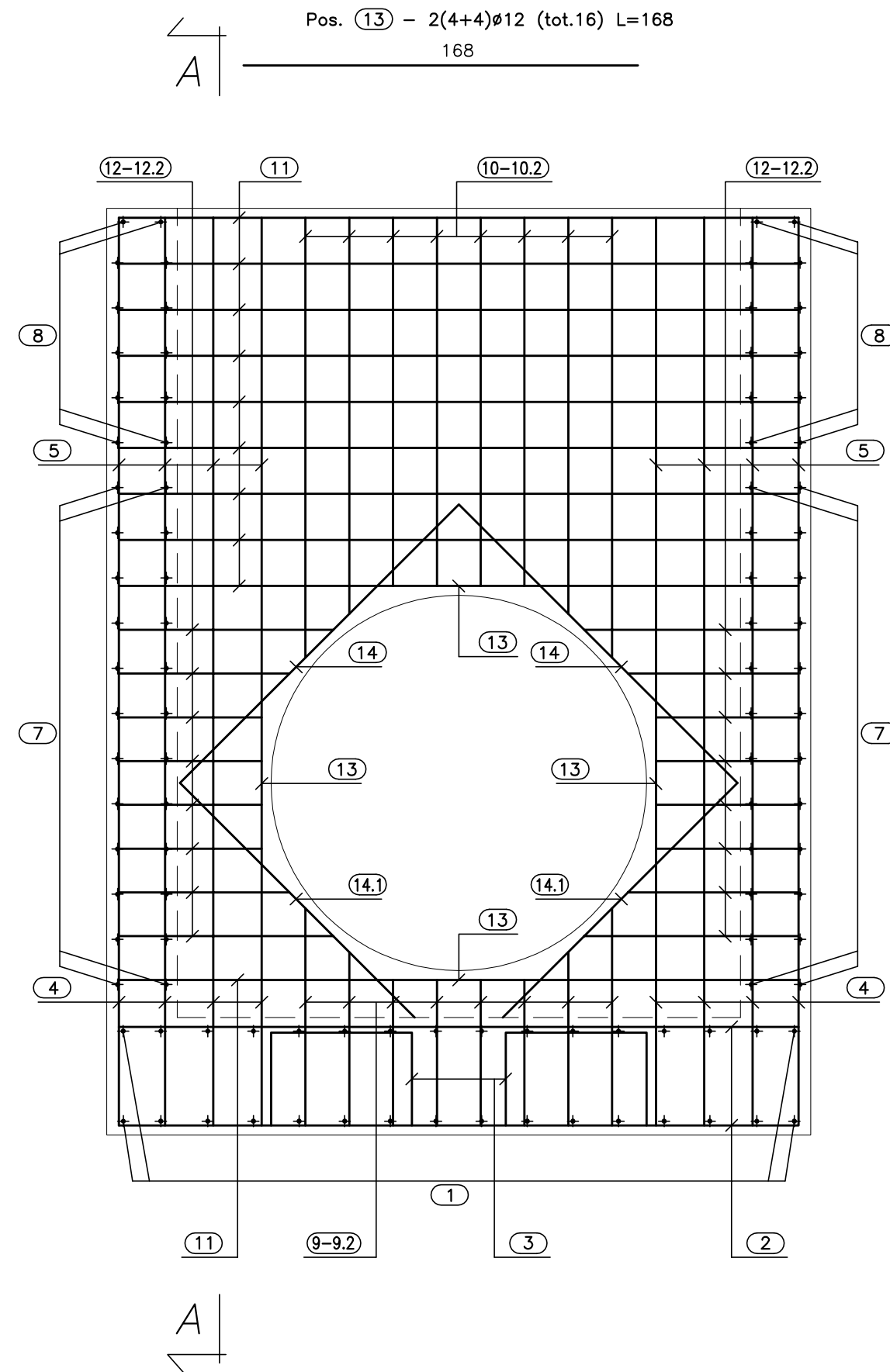
**PIANTA SPICCATO**  
(SCALA 1:25)



**SEZ. A-A**  
(SCALA 1:25)



**VISTA B-B**  
(SCALA 1:25)



Pos. 13 - 2(4+4)Ø12 (tot.16) L=168

Pos. 14 - 2(2+2)Ø12 (tot.8) L=188  
Pos. 14 - 2(2+2)Ø12 (tot.8) L=141

Pos. 10 - 2(1+1)Ø12/20 (tot.16) L=197  
Pos. 10 - 2(1+1)Ø12/20 (tot.8) L=209  
Pos. 10 - 2(1+1)Ø12/20 (tot.8) L=228

Pos. 9 - 2(1+1)Ø12/20 (tot.16) L=122  
Pos. 9 - 2(1+1)Ø12/20 (tot.8) L=114  
Pos. 9 - 2(1+1)Ø12/20 (tot.8) L=133

Pos. 12 - 2(1+1)Ø12/20 (tot.16) L=131

Pos. 12 - 2(1+1)Ø12/20 (tot.32) L=101

Pos. 11 - 2(1+1)Ø12/20 (tot.40) L=330

Pos. 11 - 2(1+1)Ø12/20 (tot.16) L=113

Pos. 3 - 2Ø14/mq (tot.8) L=162

Pos. 8 - 2(1+1)Ø12/20 (tot.48) L=98

Pos. 7 - 2(1+1)Ø12/20 (tot.48) L=209

**CALCESTRUZZO (UNI EN 206-1):**  
**MAGRONI:**  
- CLASSE DI RESISTENZA C12/15

**STRUTTURE DI FONDAZIONE/ELEVAZIONE:**  
- CLASSE DI RESISTENZA C32/40 (UNI 9858)  
- CLASSE DI ESPOSIZIONE XA2 (UNI EN 206-1)  
- CLASSE DI CONSISTENZA S4 (UNI 9418)  
- COPRIFERRO 40mm

**DIAMETRO MAX DEGLI AGGREGATI 32 mm**

**ACCIAIO PER C.A.:**  
- Fe B 44 K Controllato in stabilimento saldabile

**ACCIAIO PER TUBI ARMCO:**  
- TIPOLOGIA Fe 360 B  
- BULLONI Classe 8.8  
- ZINCATURA applicata a caldo con incidenza non inferiore a 305 g/mq per faccia

**ANAS** S.p.A.  
DIREZIONE CENTRALE PROGRAMMAZIONE PROGETTAZIONE

PA 12/09  
CORRIDOIO PLURIMODALE TIRRENICO - NORD EUROPA  
ITINERARIO AGRIGENTO - CALTANISSETTA - A19  
S.S. N° 640 "DI PORTO EMPEDOCLE"  
AMMODERNAMENTO E ADEGUAMENTO ALLA CAT. B DEL D.M. 5.11.2001  
Dal km 44+000 allo svincolo con l'A19

**PROGETTO ESECUTIVO**

Contraente Generale:

**OPERE IDRAULICHE**  
Tombini ARMCO - Asse Principale  
Tombino T12 - DN1500 al km 4+666.44 - Armatura Pozzetto Intermedio 2

Codice Unico Progetto (CUP) : F91B0900070001				
Codice Elaborato:				
PA12_09 - E 2 1 9 T O 2 1 2 T C 1 2 H B Z 0 6 1 A				
				Scala: 1:25
F				
E				
D				
C				
B				
A	Aprile 2011	EMISSIONE	A. SALVAGO	A. TURSO
REV.	DATA	DESCRIZIONE	REDATTO	VERIFICATO
			APPROVATO	AUTORIZZATO
Responsabile del procedimento: Ing. MAURIZIO TURSO				

Il Progettista:

ORDINE DEGLI INGEGNERI DI FIRENZE N° 4533

Il Consulente:

ORDINE INGEGNERI Provincia di Agrigento

Il Coordinatore per la sicurezza in fase di progetto:

Dott. Geol. D'ANGELO MAURIZIO N. 1607

Il Direttore dei lavori:

ORDINE INGEGNERI ROMA N° 14447