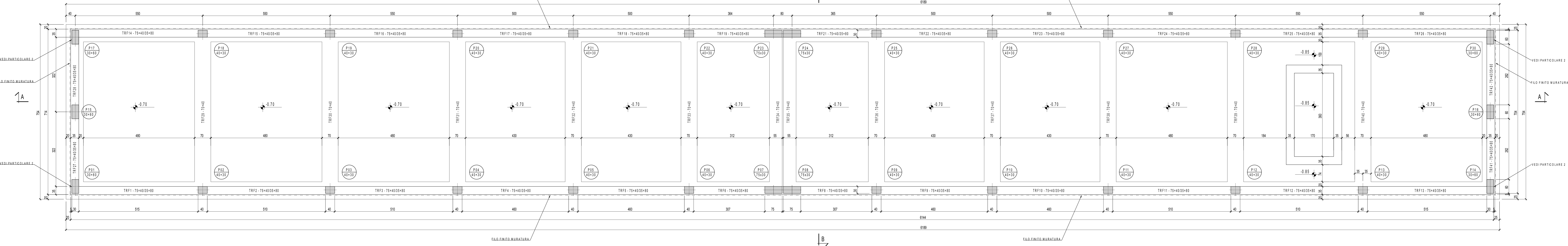
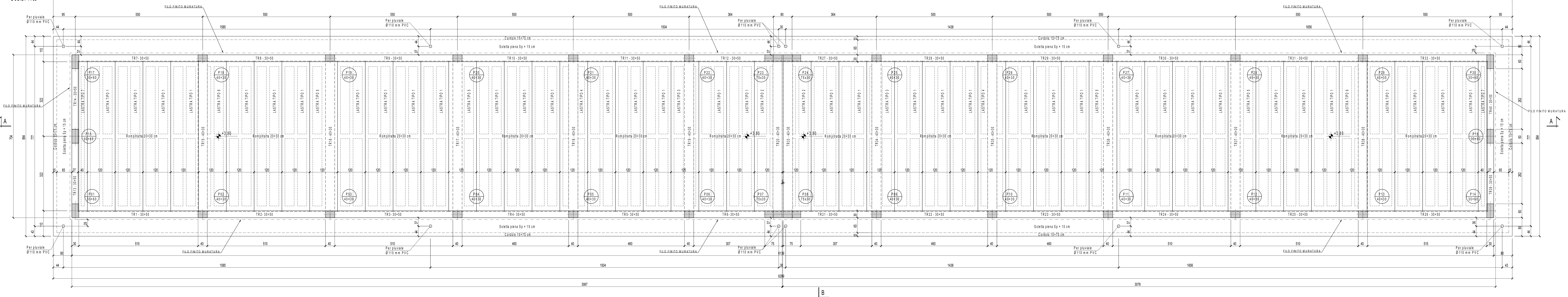


**PIANTA FONDAZIONE TRACCIAMENTO**  
Scala: 1:50



**PIANTA COPERTURA**  
Scala: 1:50

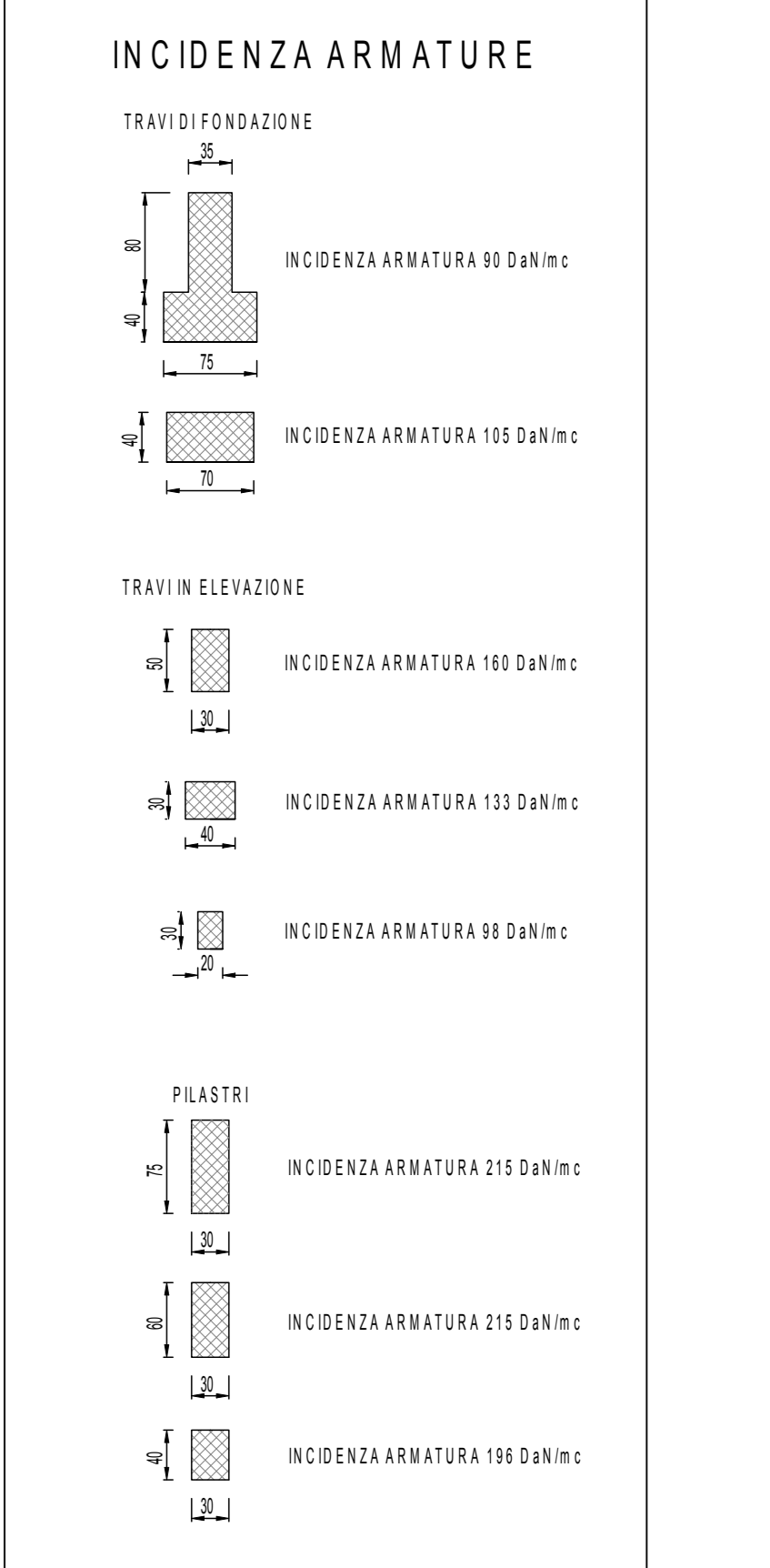
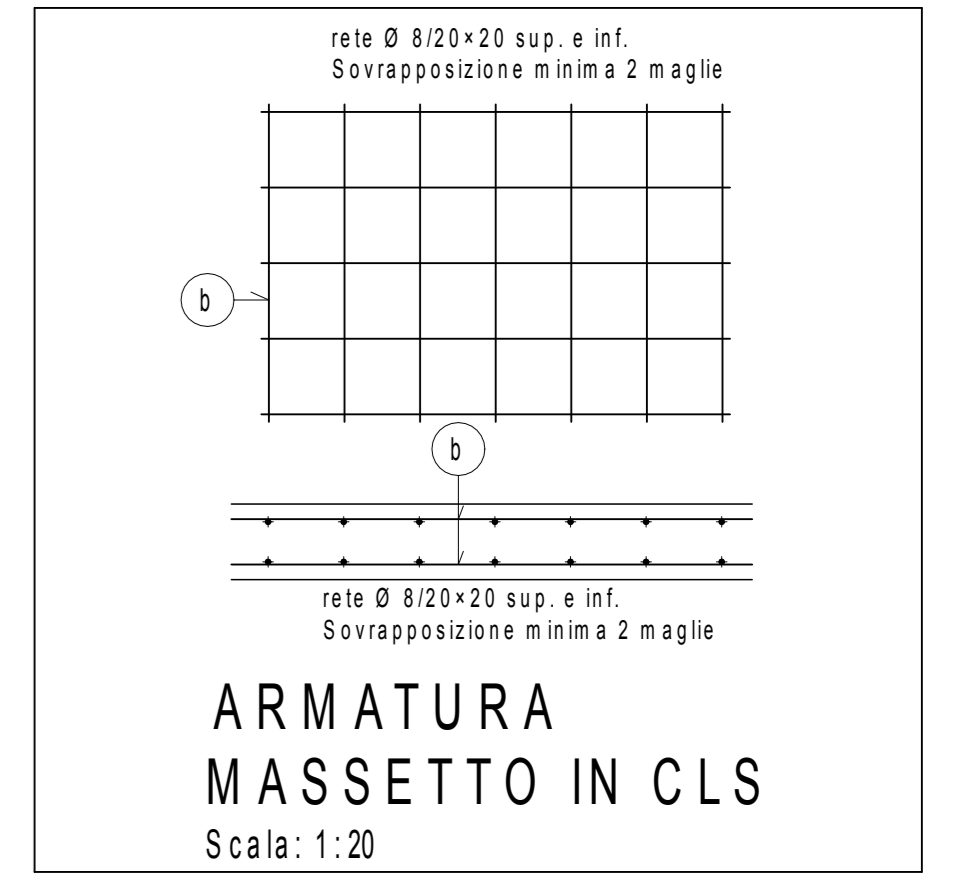


**CARATTERISTICHE DEI MATERIALI**

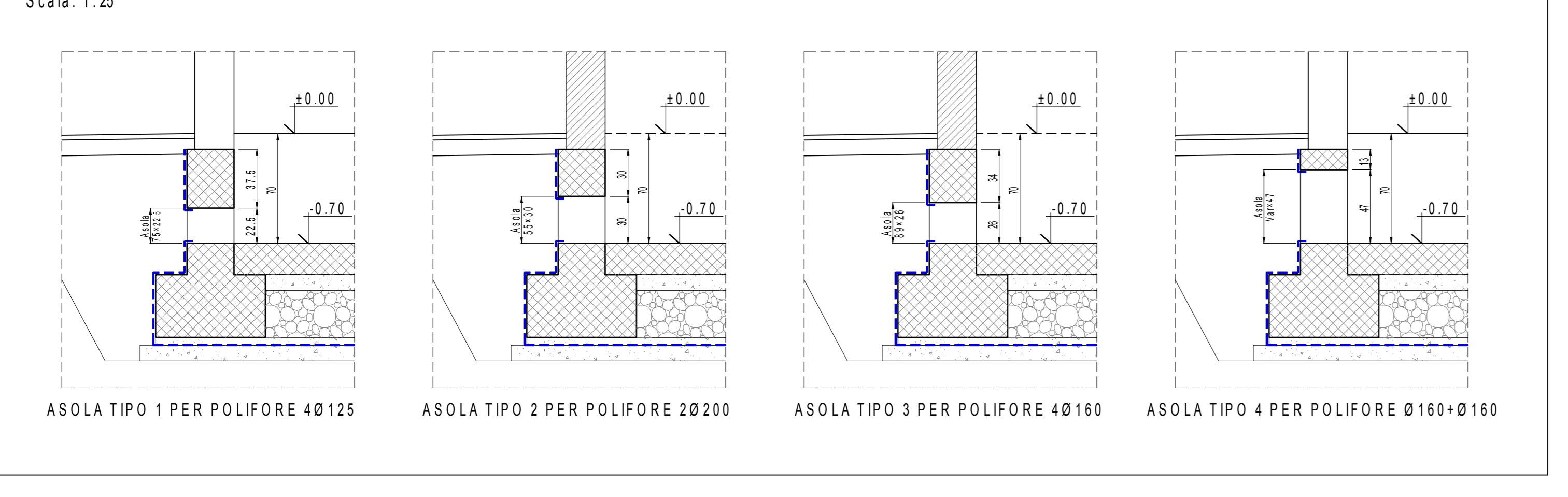
**FONDAZIONI - Calcestruzzo classe C20/25 (UNI EN 206-1)**  
 Classe di esposizione: XC2 (UNI EN 206-1)  
 Massima dimensione aggregati: 32 mm  
 Classe di compattezza: S3 (UNI EN 206-1)  
 Rapporto acciamento massimo: 0.60 - Dosaggio minimo cemento 320 kg/m³

**PILASTRI - TRAVI - SOLAI - Calcestruzzo classe C20/25**  
 Classe di esposizione: XC3 (UNI EN 206-1)  
 Massima dimensione aggregati: 16 mm  
 Classe di compattezza: S4 (UNI EN 206-1)  
 Rapporto acciamento massimo: 0.55 - Dosaggio minimo cemento 320 kg/m³

**SPESIFICHE GENERALI**  
 - Condizioni di acciamento per il calcestruzzo: 100 A  
 - Tutte le caratteristiche sopra indicate per il calcestruzzo devono essere riportate nella bozza di consegna.  
 - C'è sempre da indicare e specificare l'aggregato di cui si è utilizzato.  
 - Prima di ogni getto verificare la Direzione Lavori Strutturale.  
 - Il getto con temperatura esterna inferiore a 5°C deve essere autorizzato dalla Direzione Lavori Strutturale in base al stagionatura dei getti impedire il disseccamento superficiale dei getti per pioggia o riscaldamento d'acqua.  
 - In fase di stagionatura dei getti con temperatura dell'aria superiore a 30°C o in presenza di forte irraggiamento solare o vento, procedere a bagnatura delle superfici già indurite.  
**ACCIAIO PER C.A. in barre ad armatura migliorata**  
 Acciaio tipo B 450 C. L'acciaio fornito dovrà essere di tipo saldatile. Ogni fornitura deve essere accompagnata da copia conforme del certificato, con dati non anteriori a 6 mesi, emesso dal Laboratorio ufficiale incaricato del controllo in stabilimento.  
 Copriferre nominali min/mo a struttura interrata 33 mm  
 Copriferre nominali min/mo a struttura in elevazione 22 mm

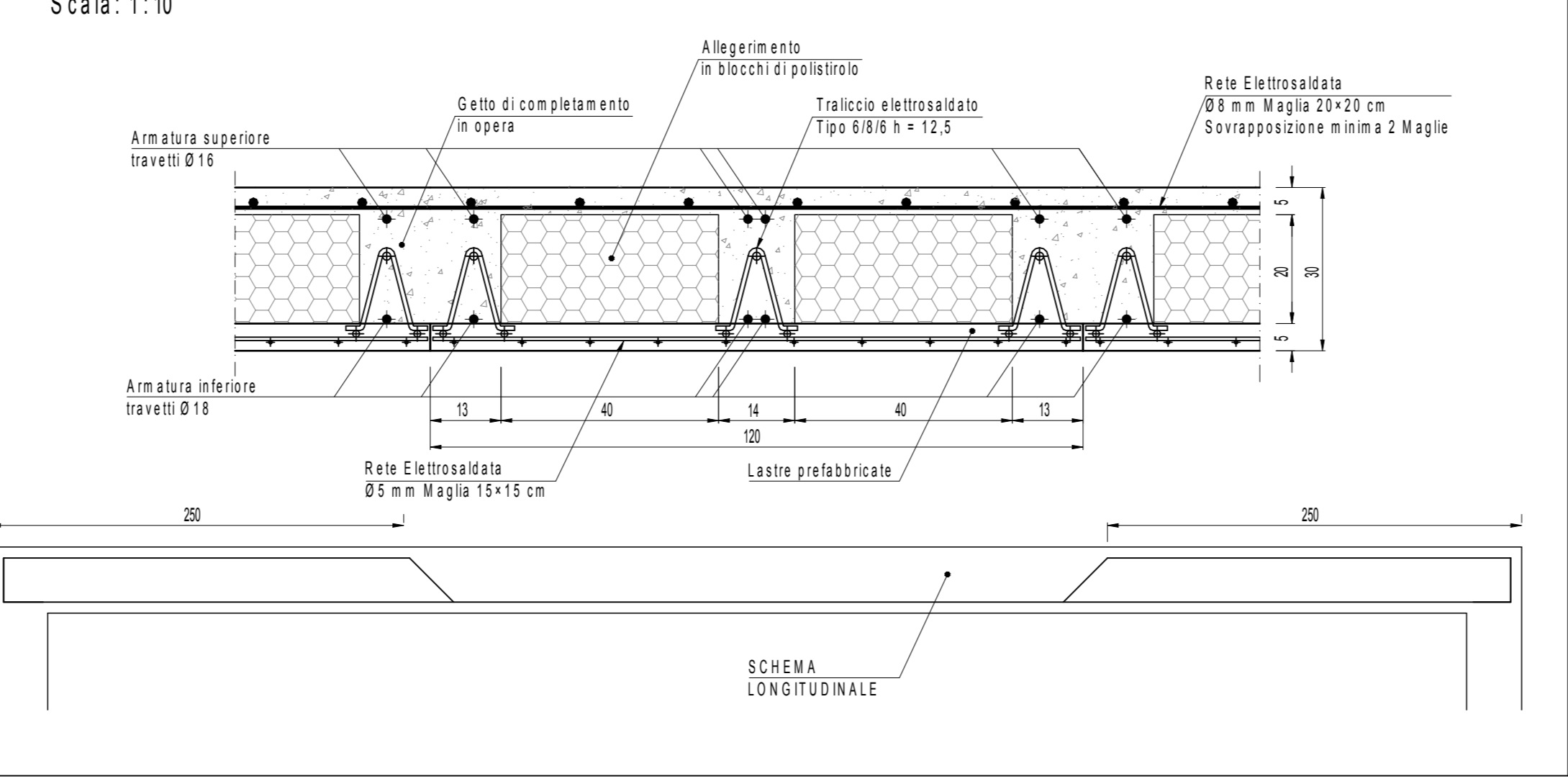


**SEZIONI ACCESSO POLIFORE**  
Scala: 1:25

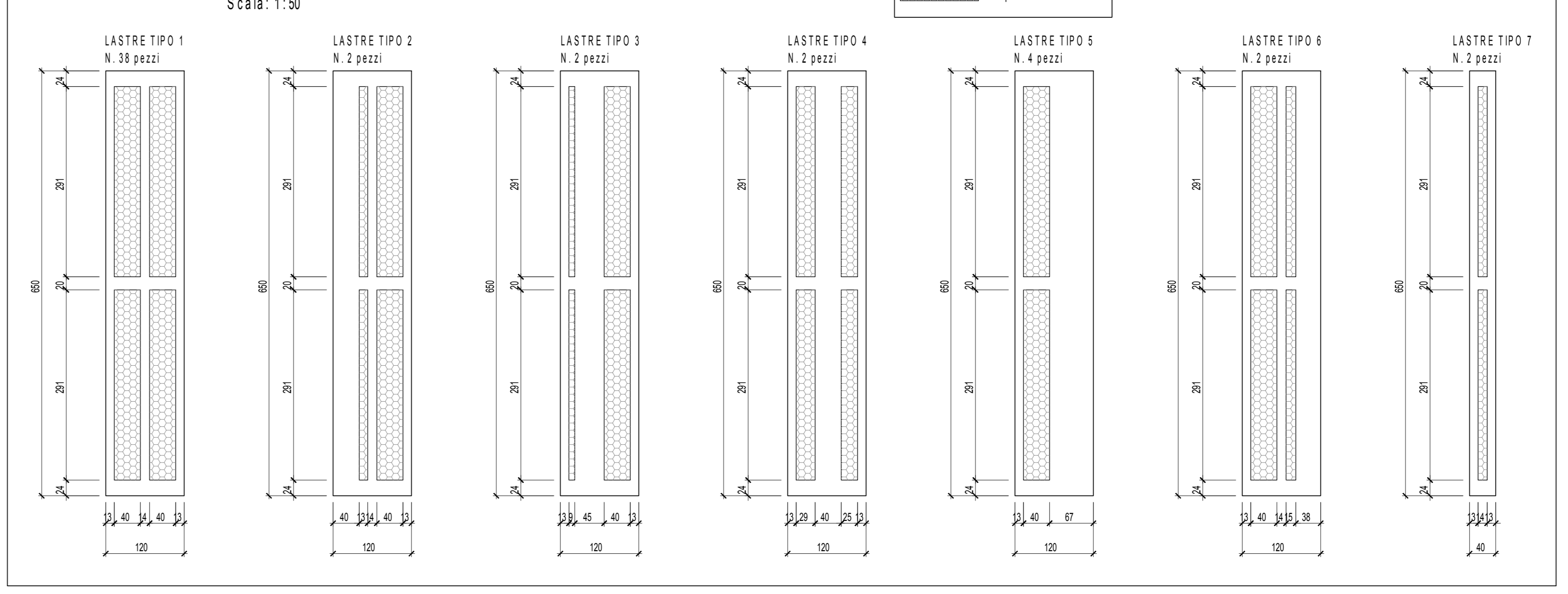


**NOTA**  
Tutte le dimensioni sono espresse in cm.  
Tutte le quote dimensionali sono espresse in metri.

**PARTICOLARE PREDALLES**  
Scala: 1:10



**PARTICOLARE LASTRE PREFABBRICATE**  
Scala: 1:50



COMMITTENTE: **RFI** RETE FERROVIARIA ITALIANA GRUPPO FERROVIE DELLO STATO ITALIANO

ALTA SUPERVILIANZA: **ITALFER** GRUPPO FERROVIE DELLO STATO ITALIANO

GENERAL CONTRACTOR: **COCI** Gruppo Costruzioni Impianti Ferroviari

INFRASTRUTTURE FERROVIARIE STRATEGICHE DEFINITE DALLA LEGGE OBIETTIVO N.443/01

TRATTA A.V.J.A.C. TERZO VALICO DEI GIOVI PROGETTO DEFINITIVO

VAR0021 - Innesco corretto tracciato a Tortona  
FAWA Fabbricato ACC Bivio Tortona

Carpenaria Fondazioni e Solco di Copertura

GENERAL CONTRACTOR: **Cociv** Ing. M. Vespa

DIRETTORE LAVORI: **Cociv**

SCALE: **Var**

COMMESSA	LOTTO	FASE	DATA	PRODOTTORE	OPERAZIONE	PRODOTTORE	DATA
A301	00	D	C	V	B	Z	F

PROGETTAZIONE: **Cociv**

DATA: 18/10/2021

PROGETTO: **COCI**

DATA: 18/10/2021

PROGETTO: **COCI**