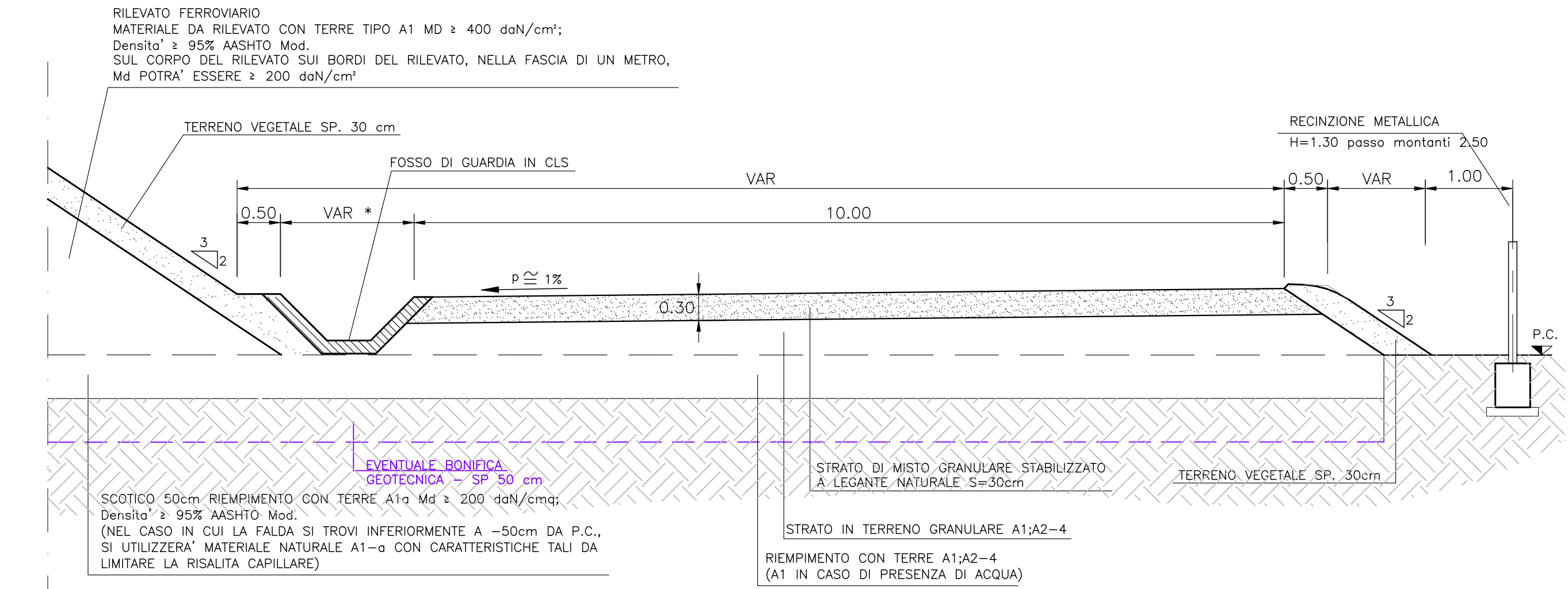
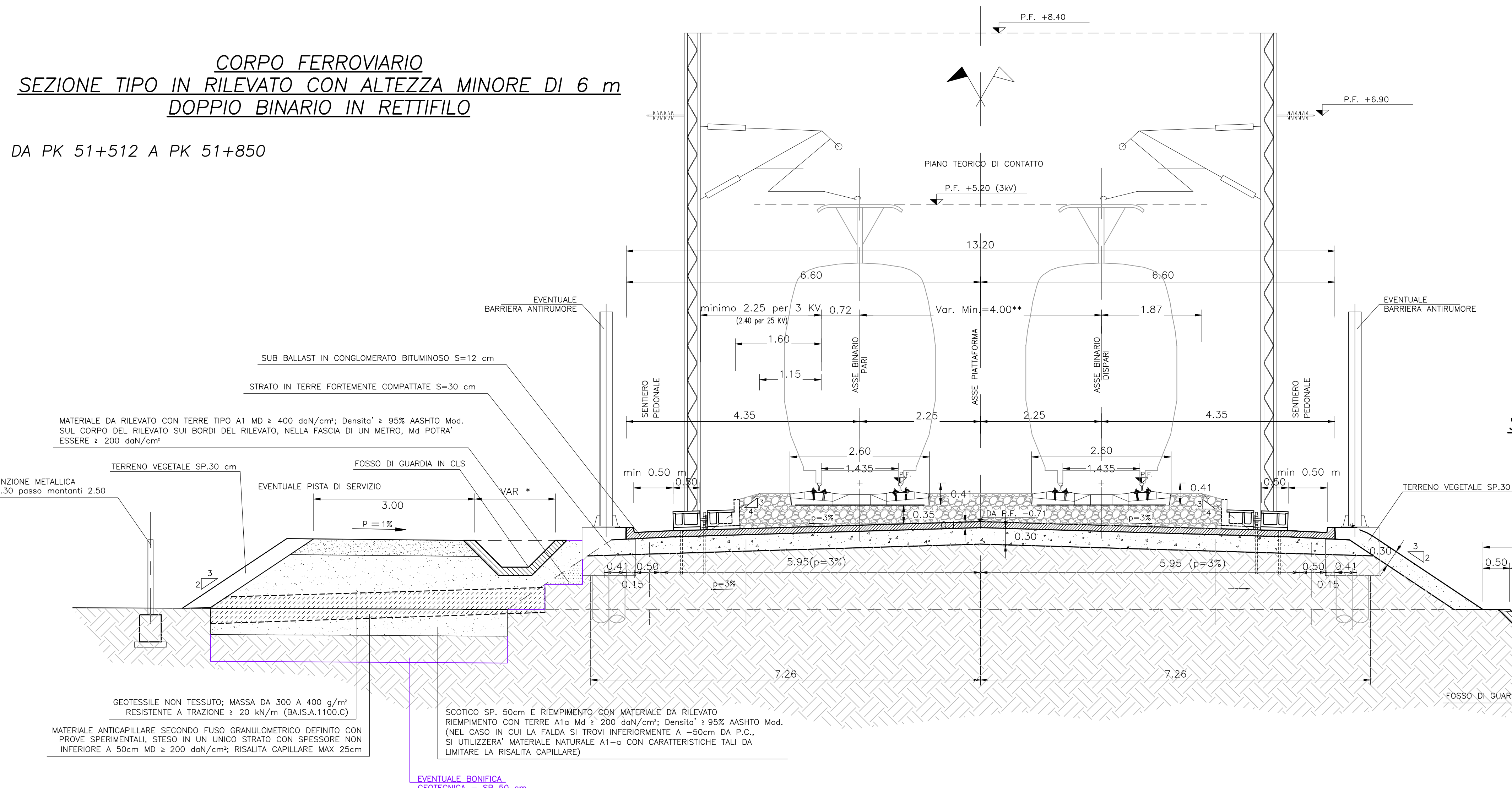


VIABILITA' DI SERVIZIO  
PIAZZALE PER L'INVERSIONE DI MARCIA

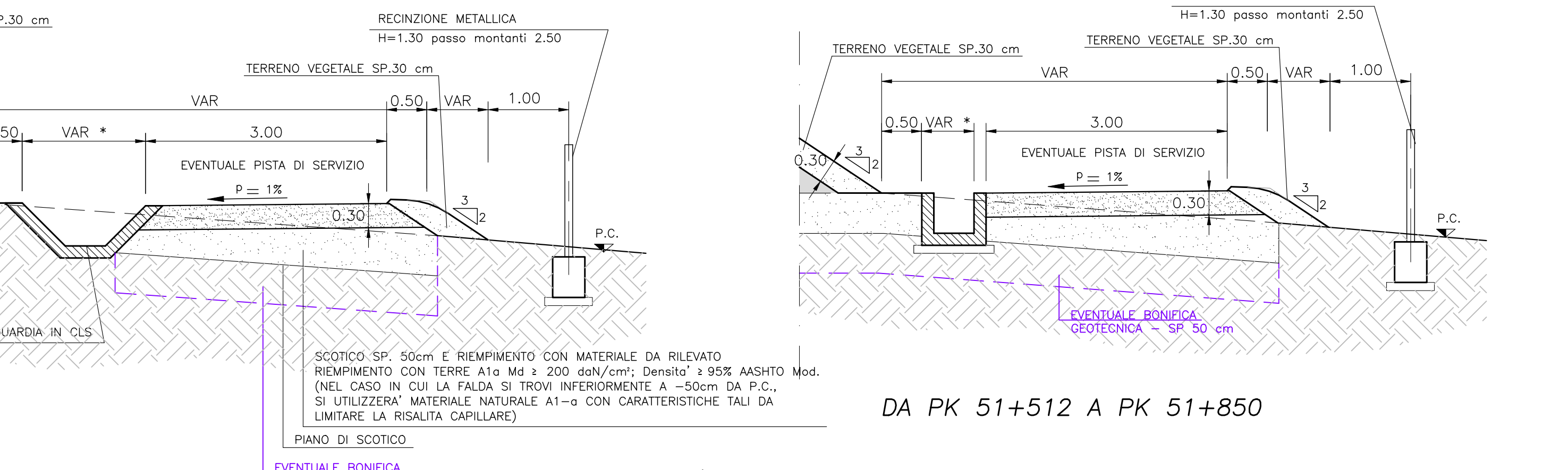
CORPO FERROVIARIO  
SEZIONE TIPO IN RILEVATO CON ALTEZZA MINORE DI 6 m  
DOPPIO BINARIO IN RETTIFILLO

DA PK 51+512 A PK 51+850



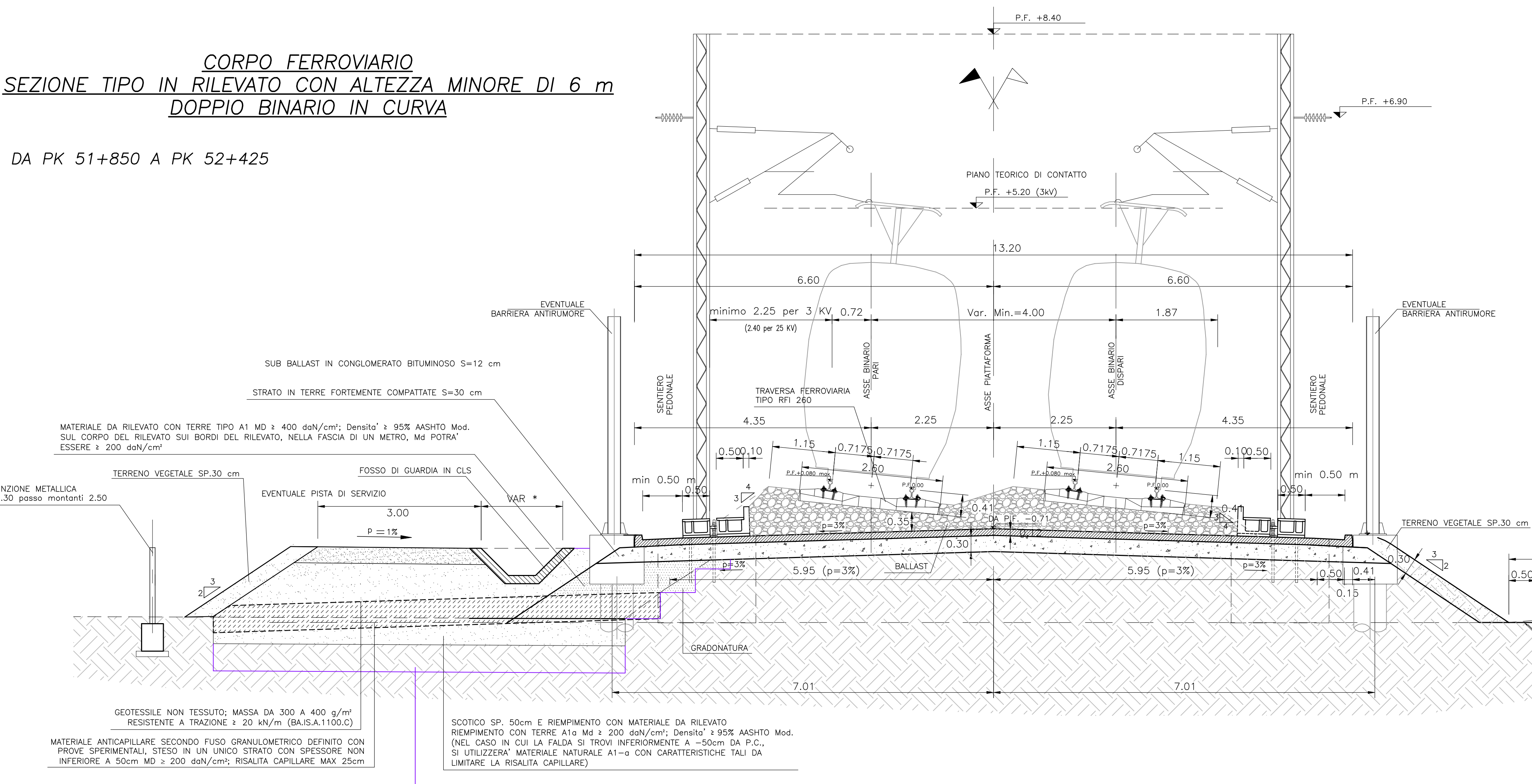
VIABILITA' DI SERVIZIO  
SEZIONE TIPO IN RILEVATO  
CON FOSSO DI GUARDIA

VIABILITA' DI SERVIZIO  
SEZIONE TIPO IN RILEVATO  
CON CANALETTA

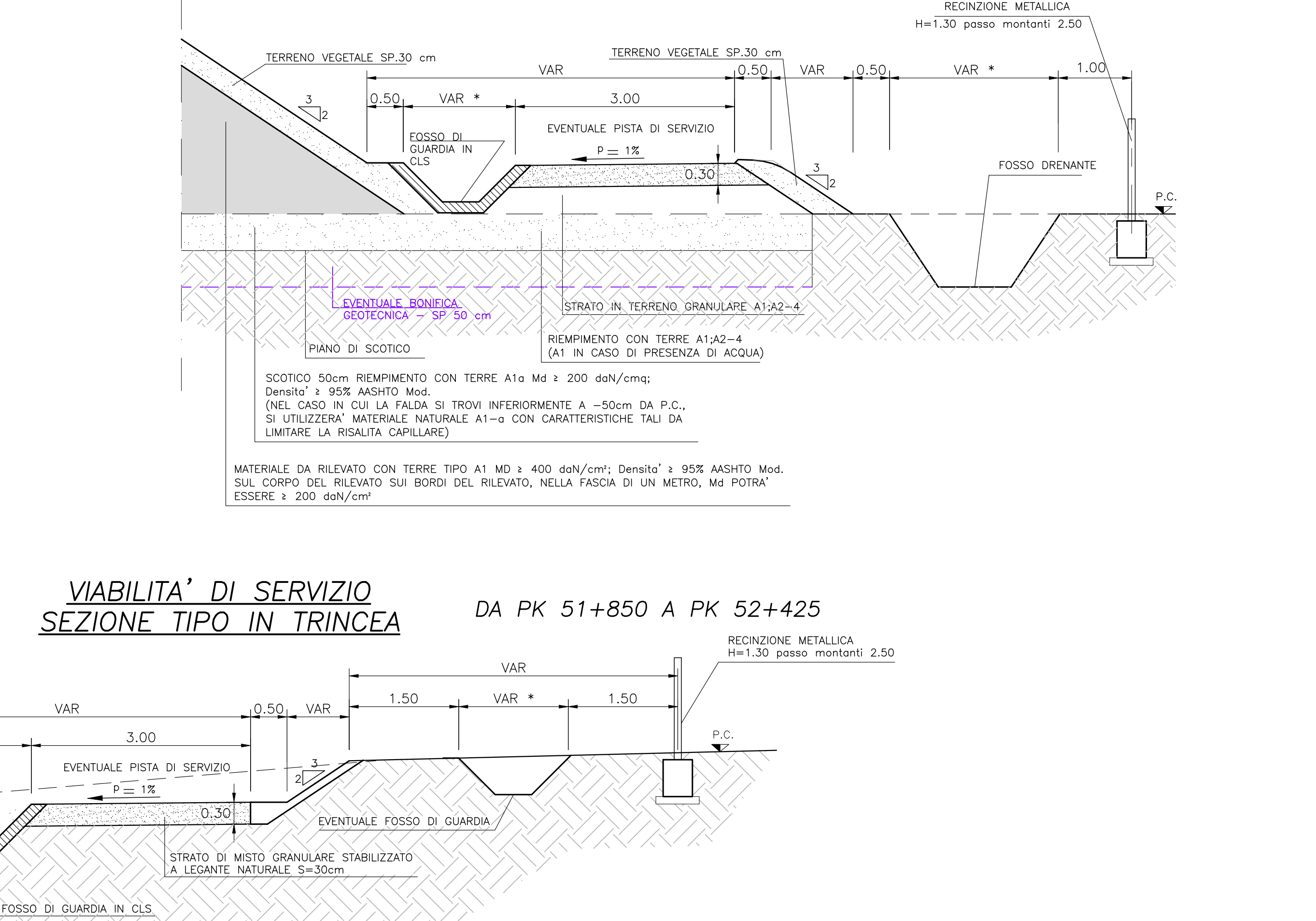


CORPO FERROVIARIO  
SEZIONE TIPO IN RILEVATO CON ALTEZZA MINORE DI 6 m  
DOPPIO BINARIO IN CURVA

DA PK 51+850 A PK 52+425

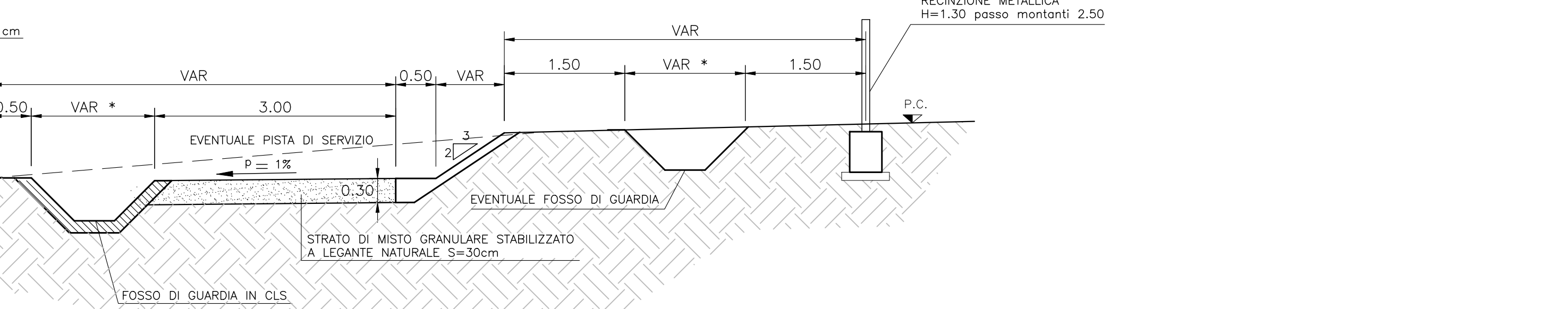


VIABILITA' DI SERVIZIO CON FOSSO  
DI GUARDIA E FOSSO DRENANTE



VIABILITA' DI SERVIZIO  
SEZIONE TIPO IN TRINCEA

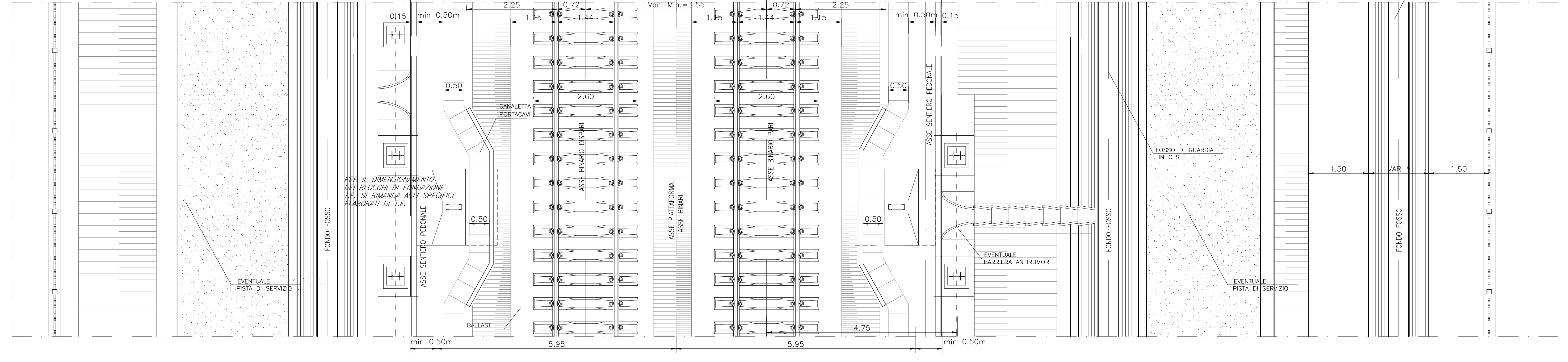
DA PK 51+850 A PK 52+425



\* PER IL CORRETTO DIMENSIONAMENTO DEI FOSSI E DELLE CANALLETTE SI VEDA LO SPECIFIC PROGETTO IDRAULICO DELLA WBS DI APPARTENENZA  
\*\* L'INTERASSE TRA I DUE BINARI DELLA LINEA DI VALICO RISULTA INFERIORE AI 6,00m SOLAMENTE DALLA PK 51+186,975 B.P. AV/AC (PK 20+239,549 LS AL-PC) RAGGIUNGENDO UN MINIMO DI 3,55m (SUL VADOTTO DEL TORRENTE SCRIVA)

IL FONDO DEL PIANO DI SCOTICO SARA' RIFINITO SECONDO LE QUOTE E LE PENDENZE DI PROGETTO QUALORA DETTO PIANO RISULTASSE SMOSSO, SI PROCEDERA' ALLA COMPATTAZIONE FINO AD OTTENERE IL 95% DELLA MASSIMA DENSTIA' SECCA ASHTO INDICATA E AEREE M3 2,20 MPa  
NOTA: STRATO DI TERRENO ANTICAPPILLARE  
- PER I RILEVATI DI ALTEZZA > 1.10m SARA' POSIZIONATO CON L'INTRADOSSO ALLA QUOTA -0,30m DAL PIANO CAMPAGNA IN CORRISPONDENZA DEL PIEDE DEL RILEVATO E SARA' CONFORMATO A SCHENA D'ASINO CON PENDENZA PARI AL 3%  
- PER I RILEVATI DI ALTEZZA < 0,90m < 1.10m SARA' POSIZIONATO CON L'ESTRADOSSO ALLA QUOTA DEL PIANO CAMPAGNA IN CORRISPONDENZA DEL PIEDE DEL RILEVATO E SARA' CONFORMATO A SCHENA D'ASINO CON PENDENZA PARI AL 3% IL MODULO DI DEFORMAZIONE DOVRA' ESSERE > 40 MPa  
- PER I RILEVATI DI ALTEZZA < 0,90m SARA' POSIZIONATO CON L'ESTRADOSSO ALLA QUOTA DEL PIANO CAMPAGNA IN CORRISPONDENZA DEL PIEDE DEL RILEVATO E SARA' CONFORMATO A SCHENA D'ASINO CON PENDENZA PARI AL 3% IL MODULO DI DEFORMAZIONE DOVRA' ESSERE > 40 MPa

STRALCIO PIANTA (1:50)



COMMITENTE:  
**RFI**  
RIFERIMENTI FERROVIARIA ITALIANA  
GRUPPO FERROVIE DELLO STATO ITALIANO

ALTA SORVEGLIANZA:  
**ITALFER**  
SISTEMI FERROVIE DELLO STATO ITALIANO

GENERAL CONTRACTOR:  
**COCIV**  
COOPERATIVA COOPERAZIONE SERVIZI CIVILI

INFRASTRUTTURE FERROVIARIE STRATEGICHE DEFINITE DALLA  
LEGGE OBBIETTIVO N.443/01  
TRATTA A.V.I.A.C. TERZO VALICO DEI GIOVI  
PROGETTO DEFINITIVO

VAR0021 Innesto corretto tracciato a Tortona  
R119  
Sezioni tipo ferroviarie - in rilevato

COMMESSA	LOTTO	FASE	ENTE	TIPO DOC	OPERADISCIPLINA	PROG.	REV.
A301	0X	D	CV	WB	R119	0X	001
PROGETTAZIONE	Rev.	Descrizione attività	Progetto	Data	Verificato	Data	Progettista
A40	Finali esecutive			31/01/2020		31/01/2020	A. Natoli
A41	Revisione generale			04/08/2020		04/08/2020	A. Natoli
B40	Rev. attu. AD1000200R1000021A		CADAWAY	27/01/2021		27/01/2021	A. Natoli