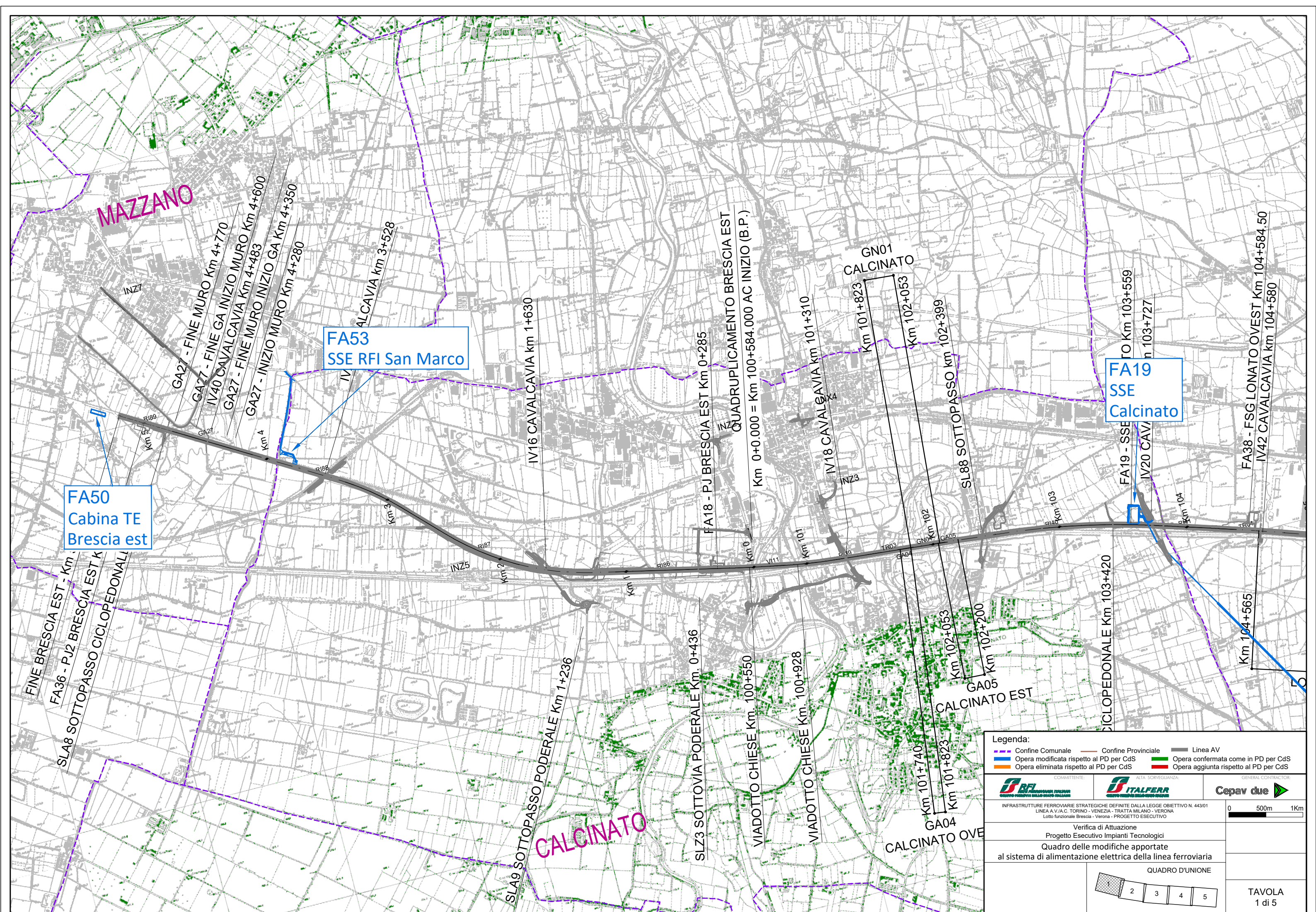


**Allegato 2 al documento IN0R12EE2RGMD0000002A**

**Atlante - Corografia**

***Modifiche al sistema di alimentazione elettrica della linea AV***





**MAZZANO**

**CALCINATO**

**FA53**  
SSE RFI San Marco

**FA50**  
Cabina TE  
Brescia est

**FA19**  
SSE  
Calcinato

**Legenda:**

- Confine Comunale
- Confine Provinciale
- Linea AV
- Opera modificata rispetto al PD per CdS
- Opera eliminata rispetto al PD per CdS
- Opera confermata come in PD per CdS
- Opera aggiunta rispetto al PD per CdS

COMMITTENTE: **RFI**  
ALTA SOVRIGLIANZA: **ITALFERR**  
GENERAL CONTRACTOR: **Cepav due**

INFRASTRUTTURE FERROVIARIE STRATEGICHE DEFINITE DALLA LEGGE OBIETTIVO N. 443/01  
LINEA A.V.J.A.C. TORINO - VENEZIA - TRATTA MILANO - VERONA  
Lotto funzionale Brescia - Verona - PROGETTO ESECUTIVO

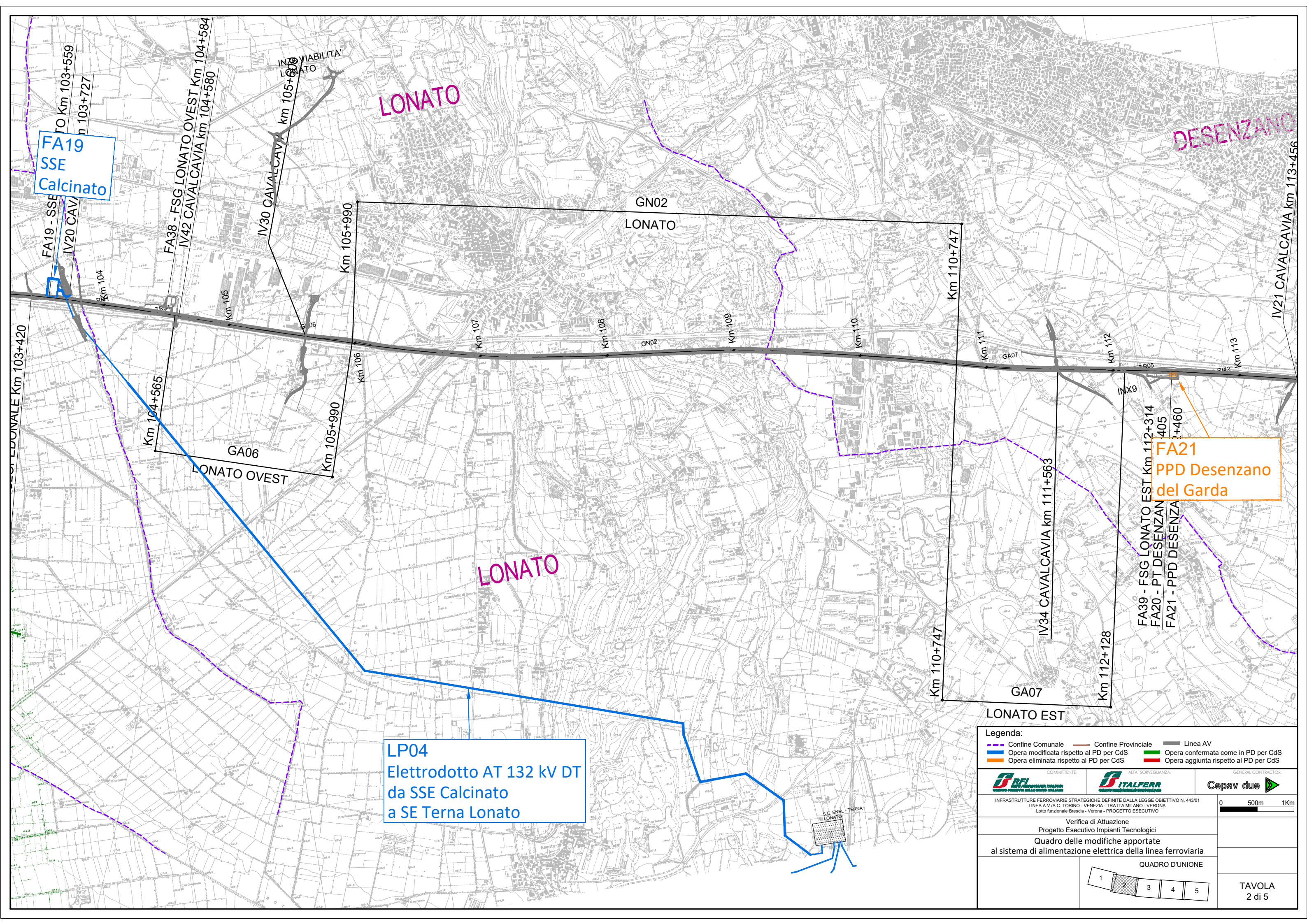
Verifica di Attuazione  
Progetto Esecutivo Impianti Tecnologici  
Quadro delle modifiche apportate  
al sistema di alimentazione elettrica della linea ferroviaria

QUADRO D'UNIONE

1	2	3	4	5
---	---	---	---	---

TAVOLA  
1 di 5





FA19  
SSE  
Calcinato

LP04  
Elettrodotto AT 132 kV DT  
da SSE Calcinato  
a SE Terna Lonato

FA21  
PPD Desenzano  
del Garda

- Legenda:
- Confine Comunale
  - Opera modificata rispetto al PD per CdS
  - Opera eliminata rispetto al PD per CdS
  - Confine Provinciale
  - Opera confermata come in PD per CdS
  - Opera aggiunta rispetto al PD per CdS
  - Linea AV

 <small>COMMITTENTE:</small>	 <small>ALTA SORVEGLIANZA:</small>	 <small>GENERAL CONTRACTOR:</small>
---------------------------------	---------------------------------------	--

INFRASTRUTTURE FERROVIARIE STRATEGICHE DEFINITE DALLA LEGGE OBIETTIVO N. 443/01  
LINEA A.V.A.C. TORINO - VENEZIA - TRATTA MILANO - VERONA  
Lotto funzionale Brescia - Verona - PROGETTO ESECUTIVO

Verifica di Attuazione  
Progetto Esecutivo Impianti Tecnologici  
Quadro delle modifiche apportate  
al sistema di alimentazione elettrica della linea ferroviaria

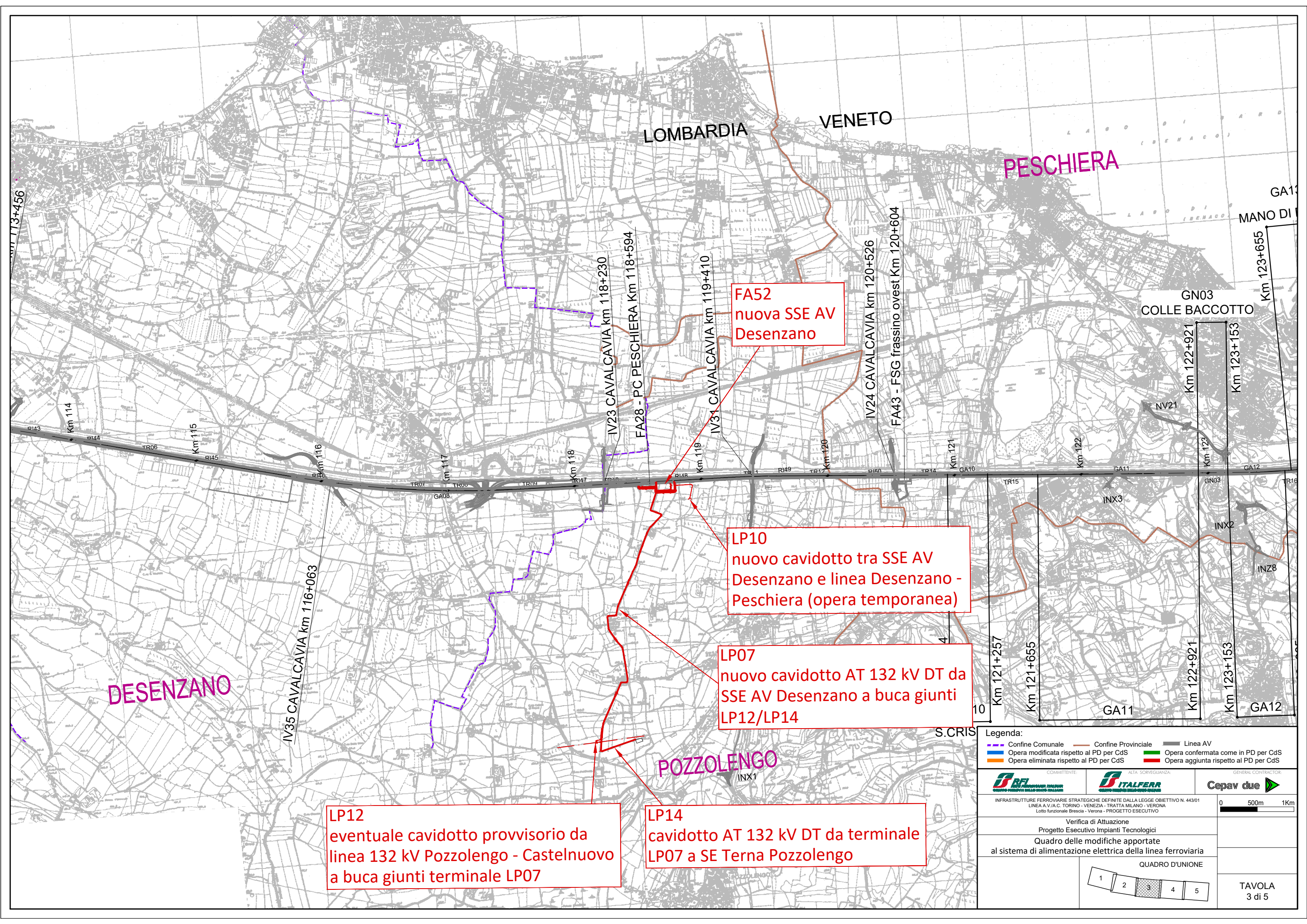
QUADRO D'UNIONE

1	2	3	4	5
---	---	---	---	---

TAVOLA  
2 di 5







**FA52**  
nuova SSE AV  
Desenzano

**LP10**  
nuovo cavidotto tra SSE AV  
Desenzano e linea Desenzano -  
Peschiera (opera temporanea)

**LP07**  
nuovo cavidotto AT 132 kV DT da  
SSE AV Desenzano a buca giunti  
LP12/LP14

**LP12**  
eventuale cavidotto provvisorio da  
linea 132 kV Pozzolengo - Castelnuovo  
a buca giunti terminale LP07

**LP14**  
cavidotto AT 132 kV DT da terminale  
LP07 a SE Terna Pozzolengo

- Legenda:
- Confine Comunale
  - Confine Provinciale
  - Linea AV
  - Opera modificata rispetto al PD per CdS
  - Opera confermata come in PD per CdS
  - Opera eliminata rispetto al PD per CdS
  - Opera aggiunta rispetto al PD per CdS

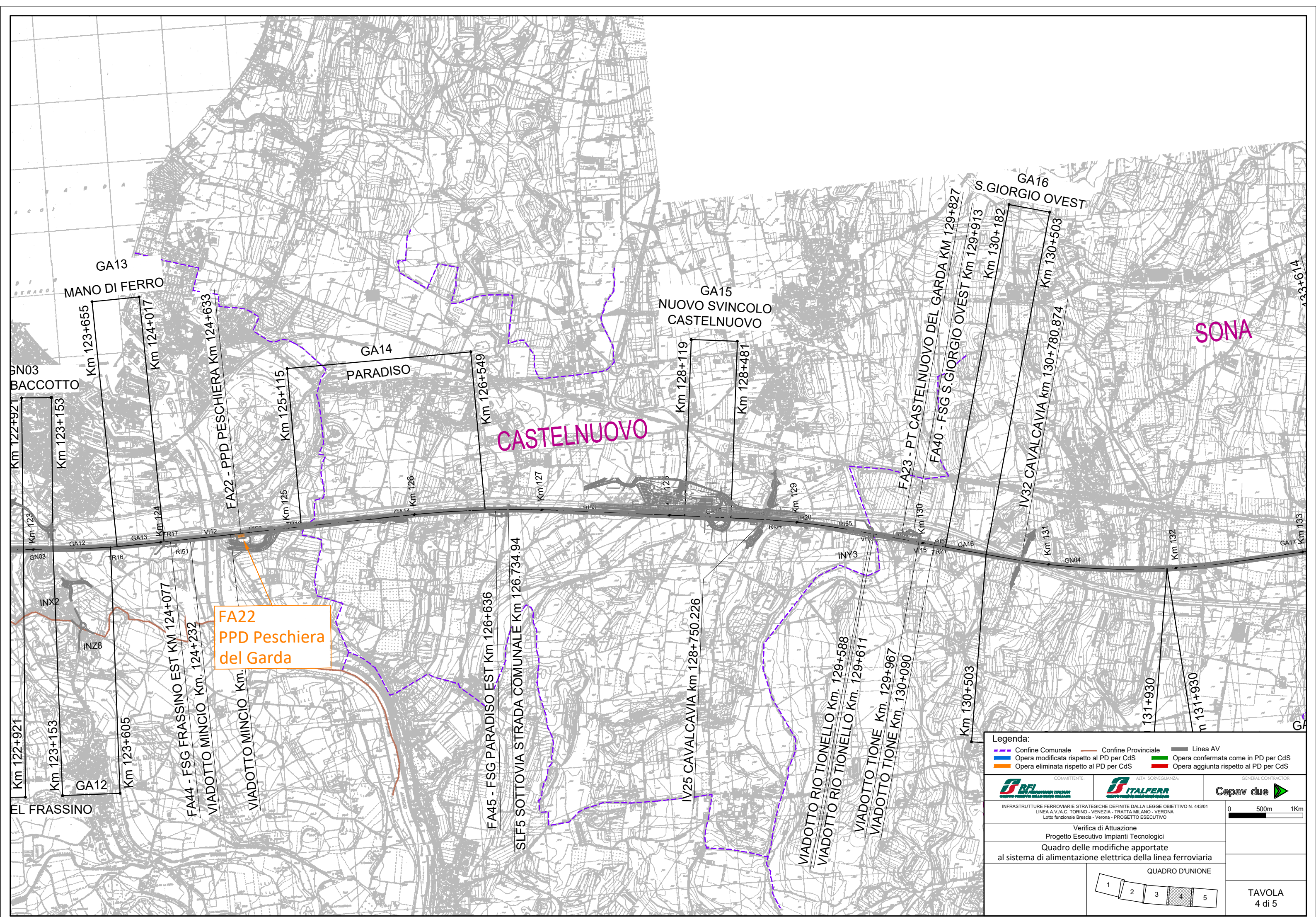
 <small>COMMITTENTE:</small>	 <small>ALTA SORVEGLIANZA:</small>	 <small>GENERAL CONTRACTOR:</small>
---------------------------------	---------------------------------------	--

INFRASTRUTTURE FERROVIARIE STRATEGICHE DEFINITE DALLA LEGGE OBBIETTIVO N. 443/01  
 LINEA A.V.J.A.C. TORINO - VENEZIA - TRATTA MILANO - VERONA  
 Lotto funzionale Brescia - Verona - PROGETTO ESECUTIVO

Verifica di Attuazione  
 Progetto Esecutivo Impianti Tecnologici  
 Quadro delle modifiche apportate  
 al sistema di alimentazione elettrica della linea ferroviaria

<p>QUADRO D'UNIONE</p>	<p>0 500m 1Km</p> <p>TAVOLA 3 di 5</p>
------------------------	--





**FA22**  
PPD Peschiera  
del Garda

- Legenda:**
- Confine Comunale
  - Confine Provinciale
  - Linea AV
  - Opera modificata rispetto al PD per CdS
  - Opera confermata come in PD per CdS
  - Opera eliminata rispetto al PD per CdS
  - Opera aggiunta rispetto al PD per CdS

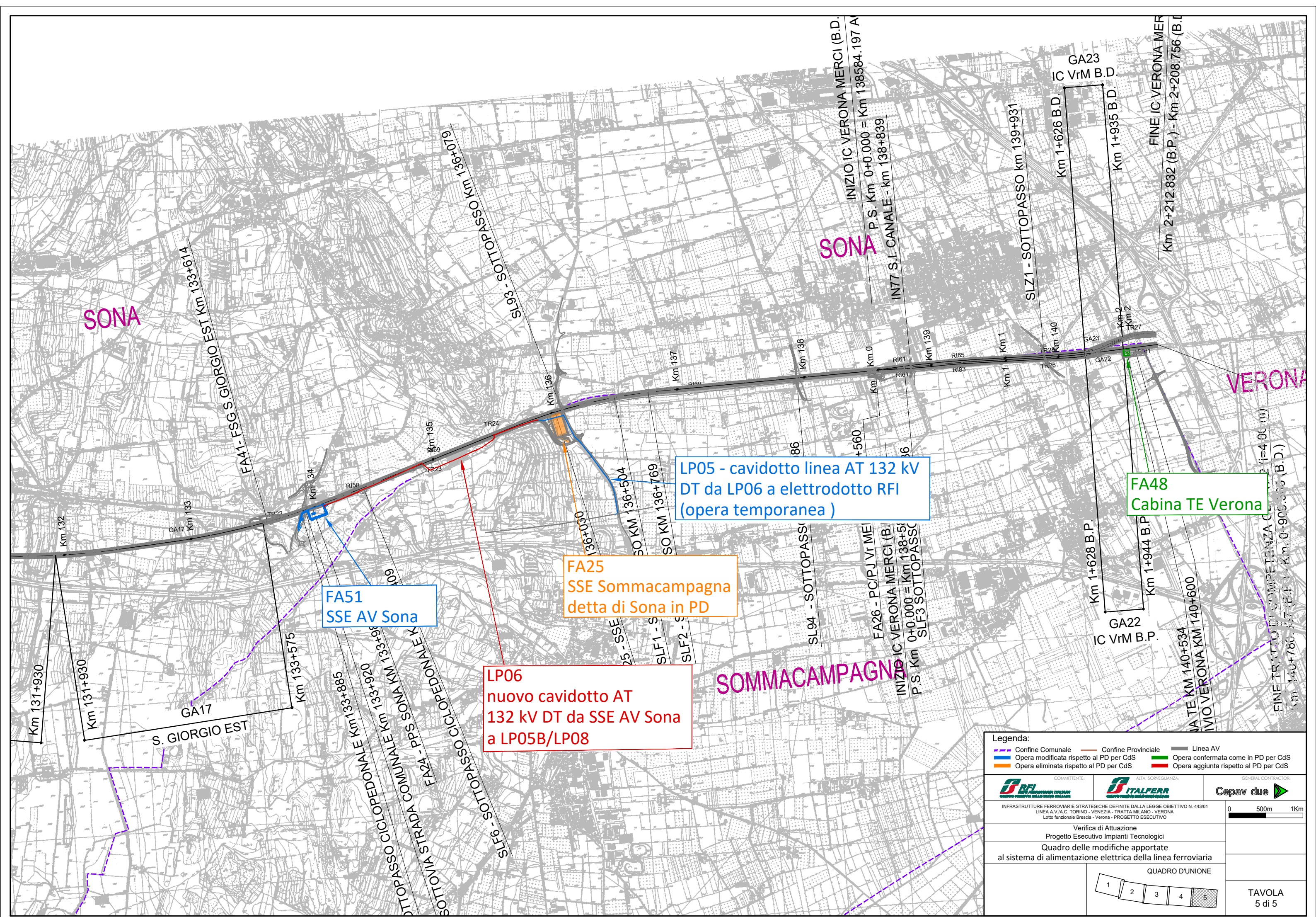
<small>COMMITTENTE:</small> 	<small>ALTA SORVEGLIANZA:</small> 	<small>GENERAL CONTRACTOR:</small> 
---------------------------------	---------------------------------------	--

INFRASTRUTTURE FERROVIARIE STRATEGICHE DEFINITE DALLA LEGGE OBIETTIVO N. 443/01  
 LINEA A V.J.A.C. TORINO - VENEZIA - TRATTA MILANO - VERONA  
 Lotto funzionale Brescia - Verona - PROGETTO ESECUTIVO

Verifica di Attuazione  
 Progetto Esecutivo Impianti Tecnologici  
 Quadro delle modifiche apportate  
 al sistema di alimentazione elettrica della linea ferroviaria

<small>QUADRO D'UNIONE</small> 	
<b>TAVOLA</b> 4 di 5	





LP05 - cavidotto linea AT 132 kV DT da LP06 a elettrodotto RFI (opera temporanea)

FA25 SSE Sommacampagna detta di Sona in PD

FA51 SSE AV Sona

LP06 nuovo cavidotto AT 132 kV DT da SSE AV Sona a LP05B/LP08

FA48 Cabina TE Verona

Legenda:

	Confine Comunale		Confine Provinciale		Linea AV
	Opera modificata rispetto al PD per CdS		Opera confermata come in PD per CdS		Opera aggiunta rispetto al PD per CdS
	Opera eliminata rispetto al PD per CdS				

 COMMITTENTE:	 ALTA SORVEGLIANZA:	 GENERAL CONTRACTOR:
------------------	------------------------	-------------------------

INFRASTRUTTURE FERROVIARIE STRATEGICHE DEFINITE DALLA LEGGE OBBIETTIVO N. 443/01  
 LINEA A.V.JAC. TORINO - VENEZIA - TRATTA MILANO - VERONA  
 Lotto funzionale Brescia - Verona - PROGETTO ESECUTIVO

Verifica di Attuazione  
 Progetto Esecutivo Impianti Tecnologici  
 Quadro delle modifiche apportate  
 al sistema di alimentazione elettrica della linea ferroviaria

