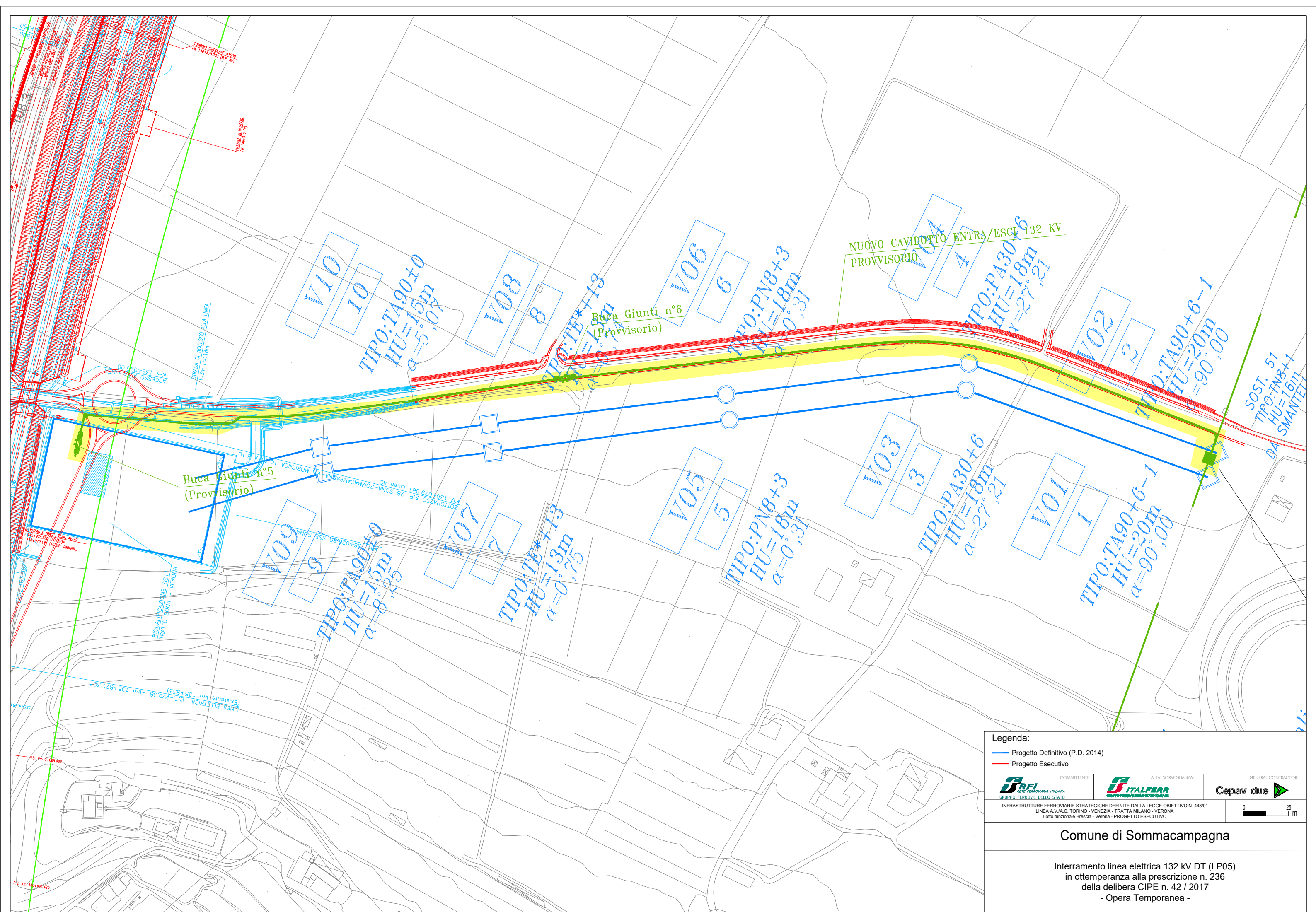


Allegato 3 al documento IN0R12EE2RGMD0000002A

Elettrodotto 132 kV DT (LP05)

**Elaborati di confronto tra la soluzione di PD di CdS e
soluzione di PE ottemperante alla prescrizione n. 236 della delibera CIPE n. 142/2017**



Legenda:

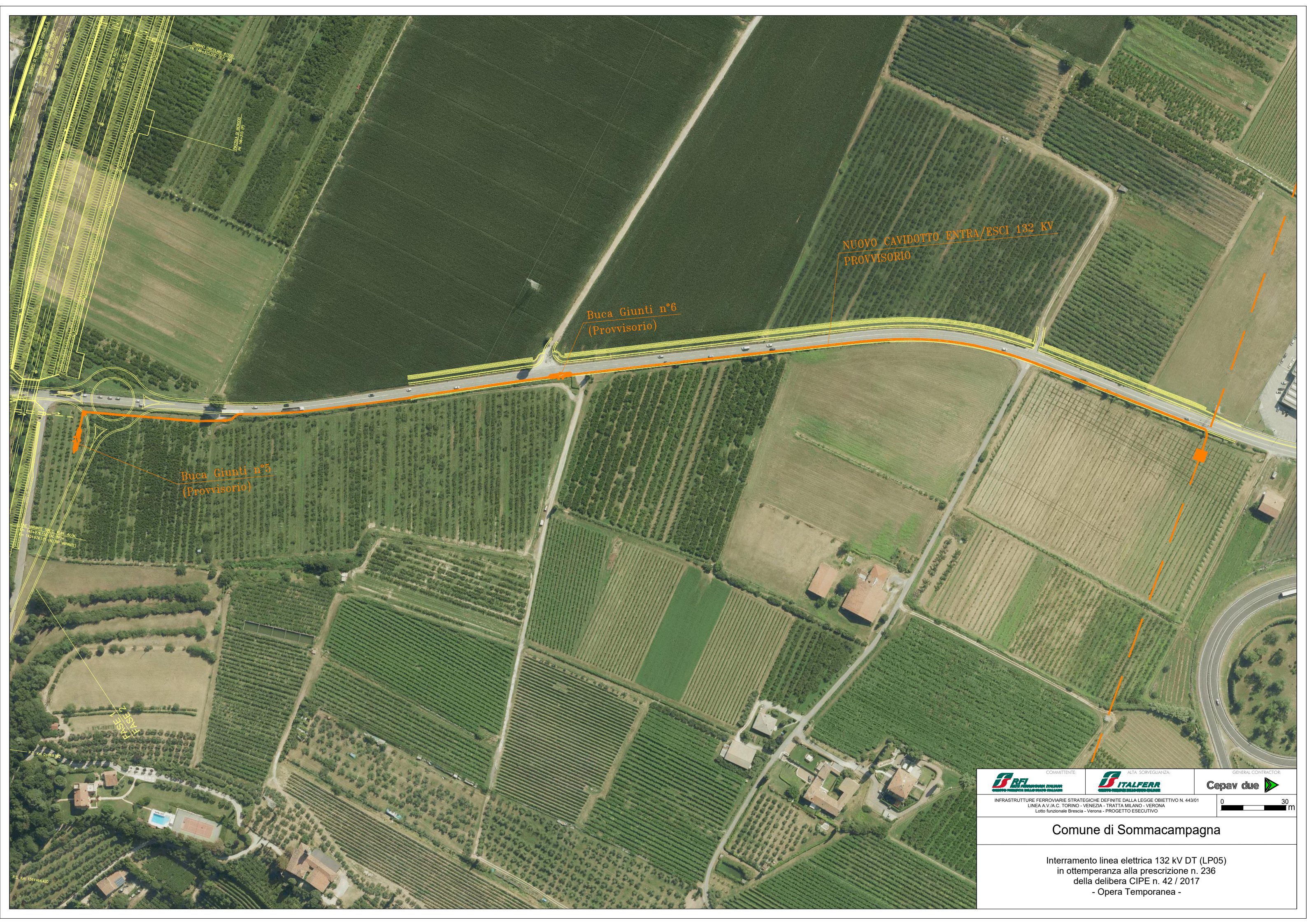
- Progetto Definitivo (P.D. 2014)
- Progetto Esecutivo

 <small>COMMITTENTE:</small> INFRASTRUTTURE FERROVIARIE STRATEGICHE DEFINITE DALLA LEGGE OBIETTIVO N. 443/01 LINEA A.V.J.C. TORINO - VENEZIA - TRATTA MILANO - VERONA Lotto funzionale Brescia - Verona - PROGETTO ESECUTIVO	 <small>ALTA SORVEGLIANZA:</small> GENERAL CONTRACTOR:	
--	--	--

0 25 m

Comune di Sommacampagna

Interramento linea elettrica 132 kV DT (LP05)
 in ottemperanza alla prescrizione n. 236
 della delibera CIPE n. 42 / 2017
 - Opera Temporanea -



Buca Giunti n°5
(Provvisorio)

Buca Giunti n°6
(Provvisorio)

NUOVO CAVIDOTTO ENTRA/ESCI 132 KV
PROVVISORIO

	COMMITTENTE:		ALTA Sorveglianza:	GENERAL CONTRACTOR:
				
<small>INFRASTRUTTURE FERROVIARIE STRATEGICHE DEFINITE DALLA LEGGE OBIETTIVO N. 443/01 LINEA A.V./A.C. TORINO - VENEZIA - TRATTA MILANO - VERONA Lotto funzionale Brescia - Verona - PROGETTO ESECUTIVO</small>				
				0 30 m
Comune di Sommacampagna				
Interramento linea elettrica 132 kV DT (LP05) in ottemperanza alla prescrizione n. 236 della delibera CIPE n. 42 / 2017 - Opera Temporanea -				