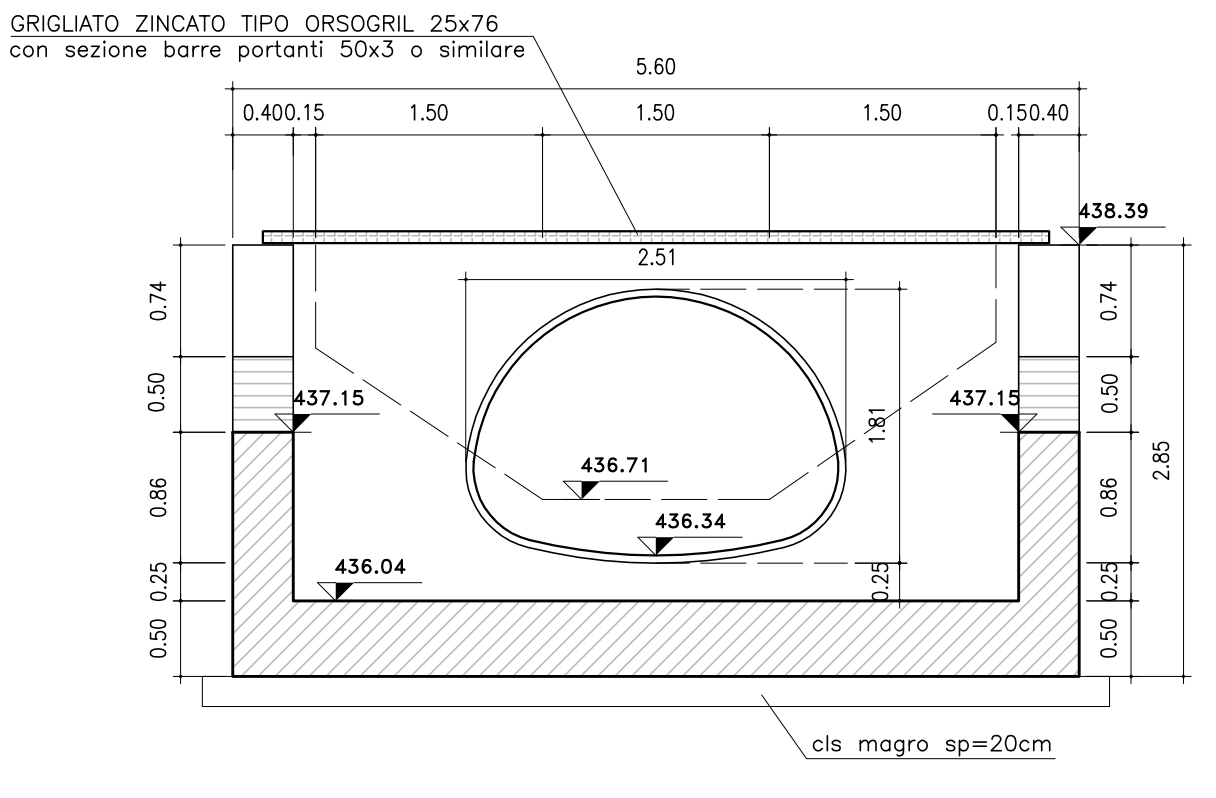
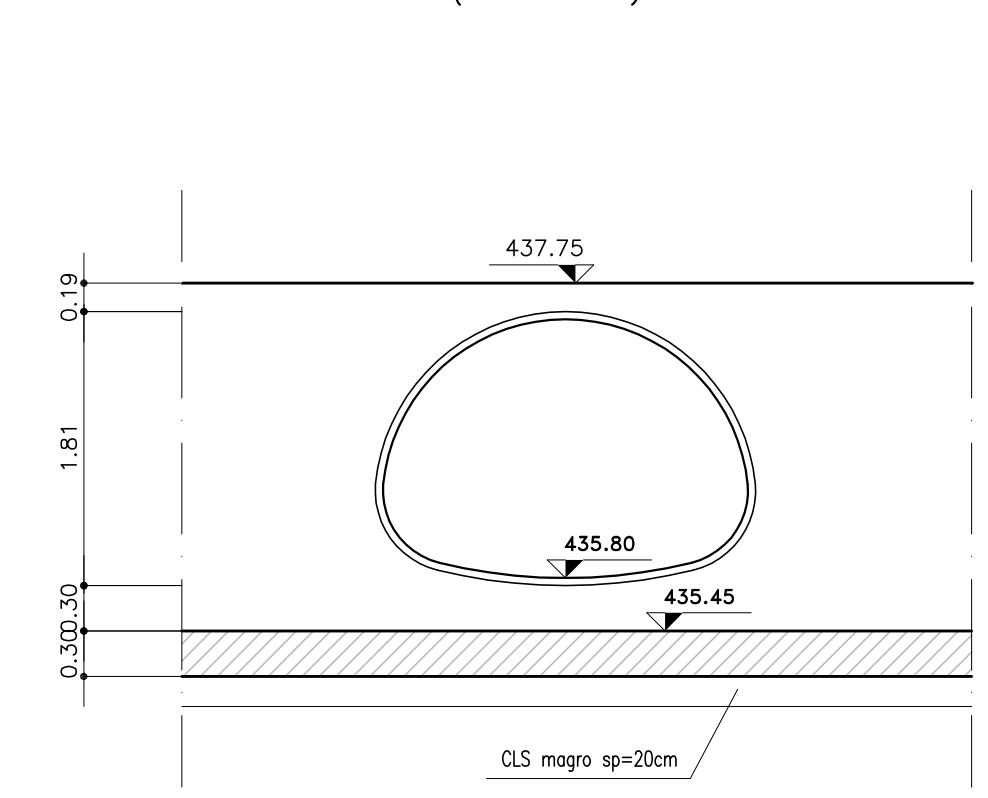


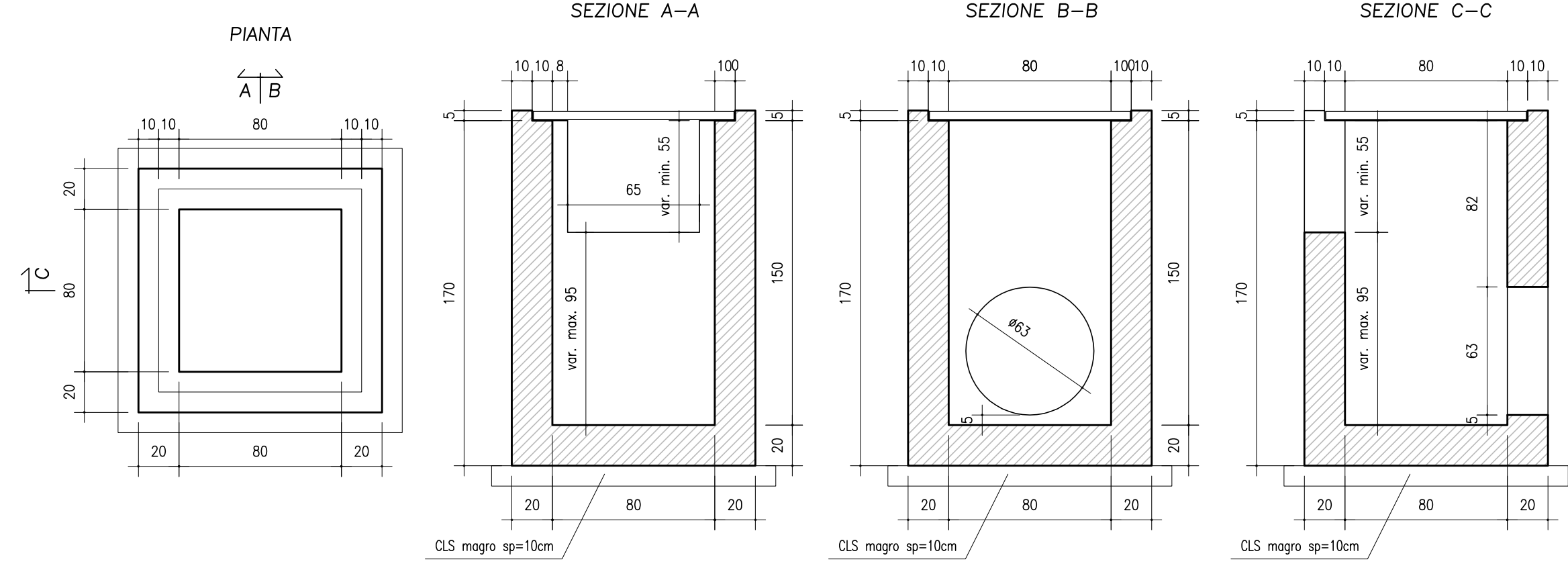
SEZ. A-A
(SCALA 1:50)



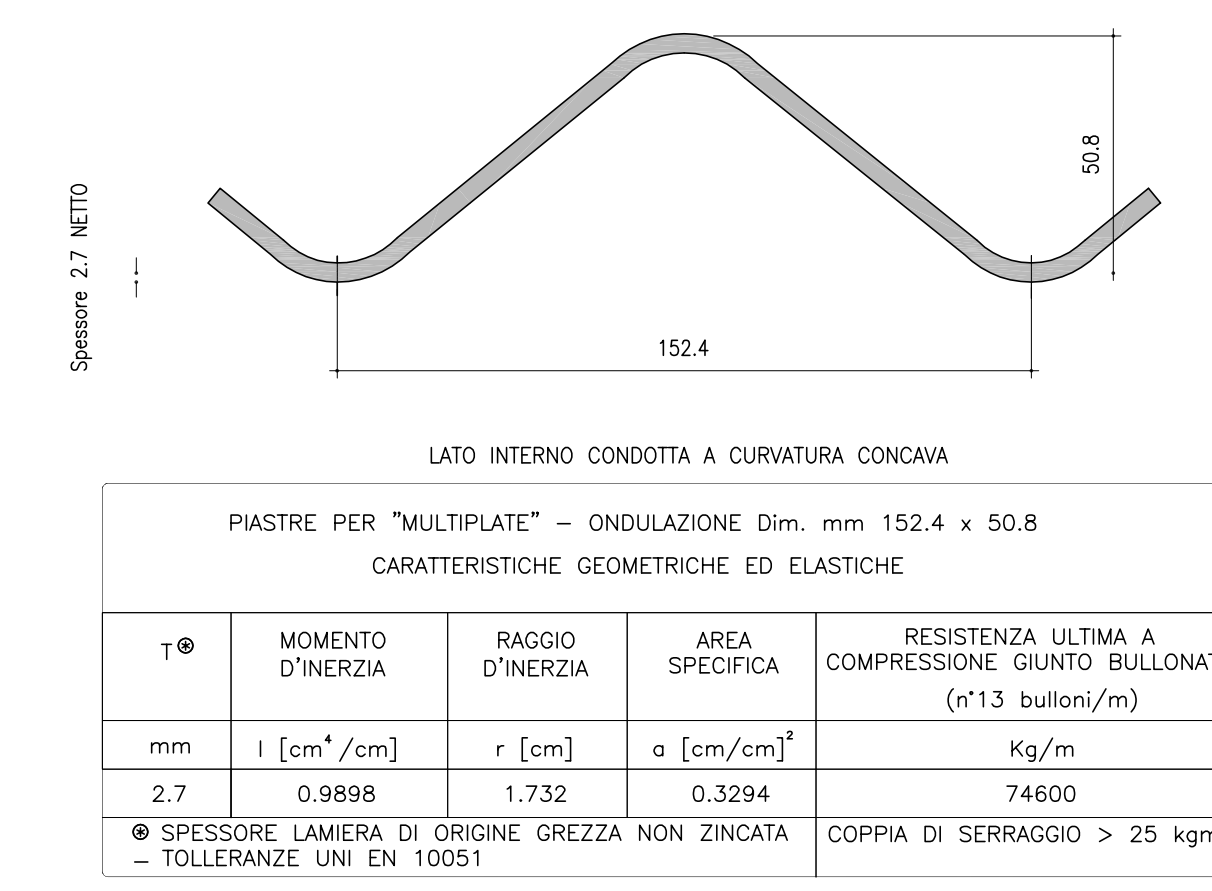
SEZ. B-B
(SCALA 1:50)



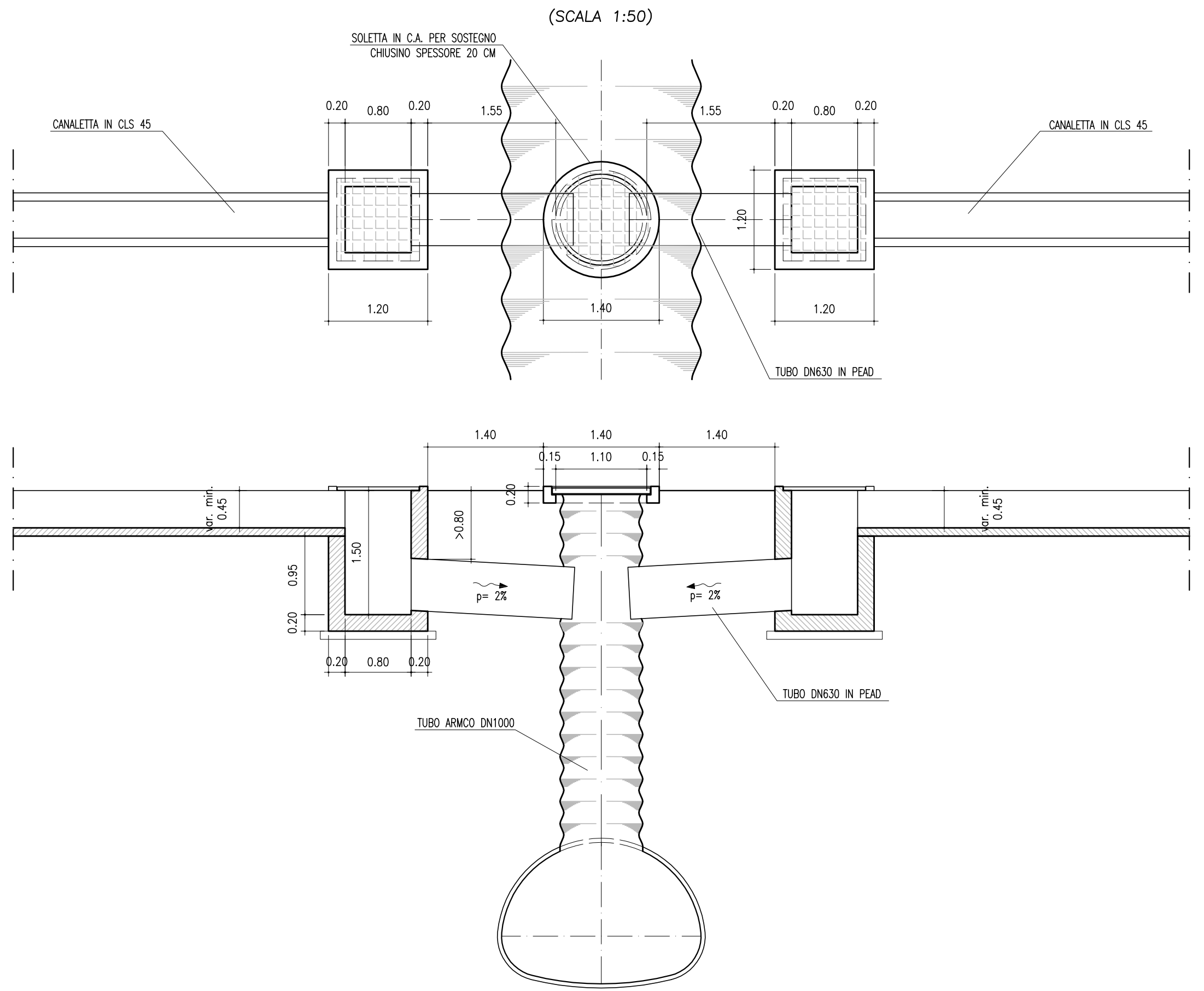
POZZETTO PREFABBRICATO
(SCALA 1:25)



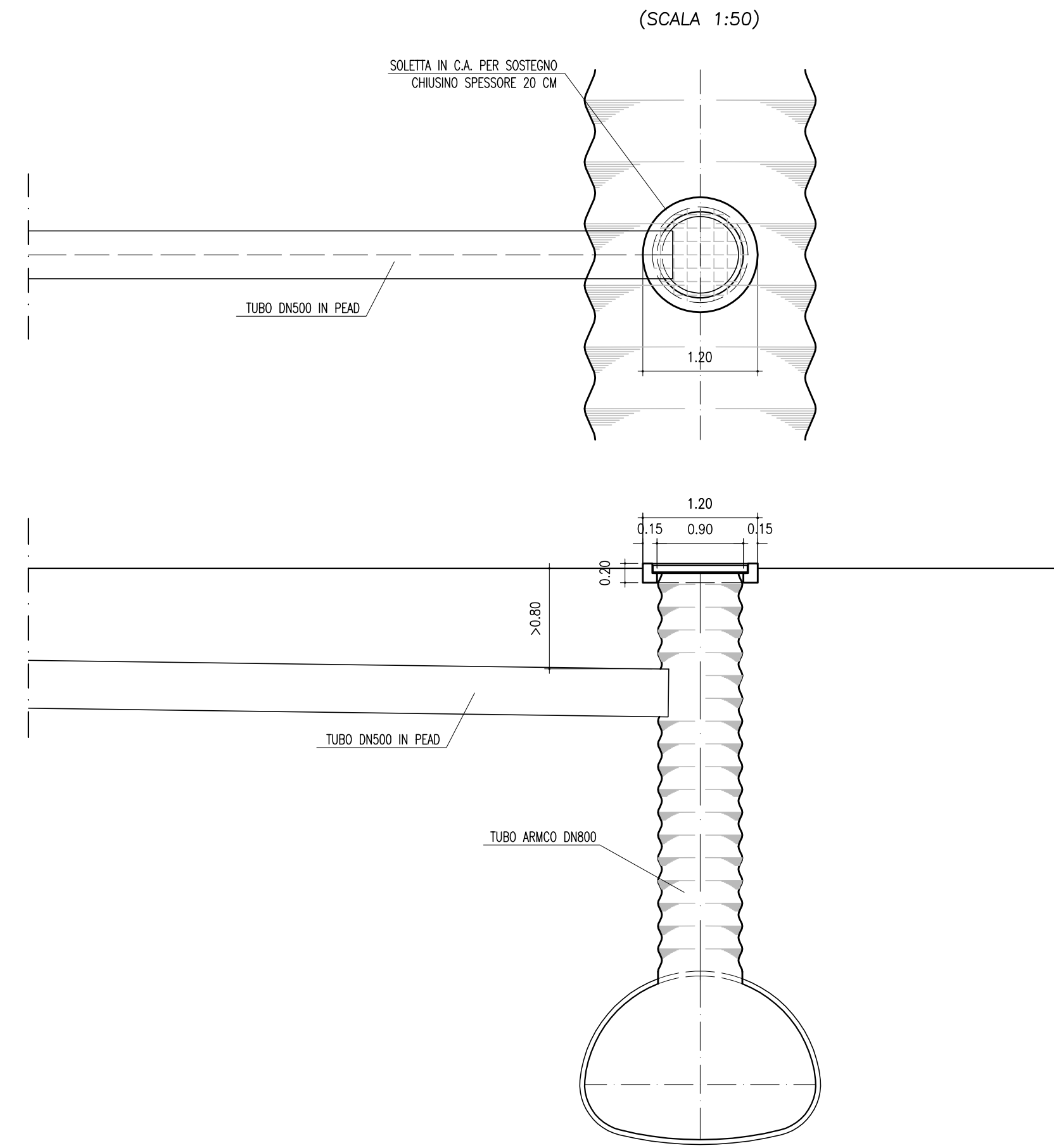
DETTAGLIO PIASTRA ONDOLATA
PER TOMBINO METALLICO
ONDULAZIONE 152.4 x 50.8



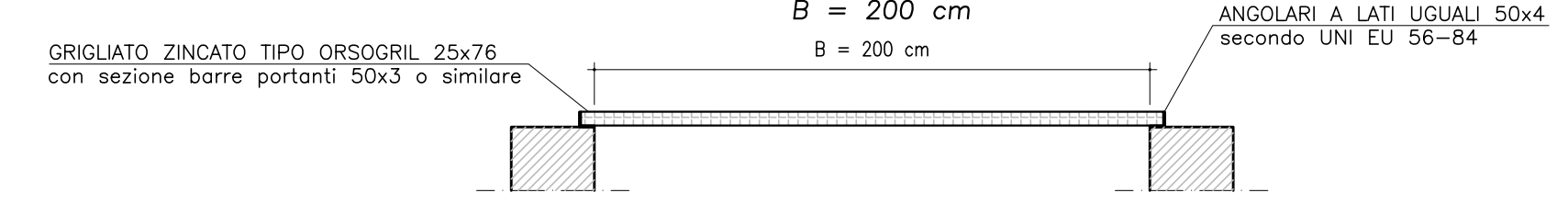
PARTICOLARE POZZETTO ARMCO
CON IMMISSIONE CANALETTA 45X45
(SCALA 1:50)



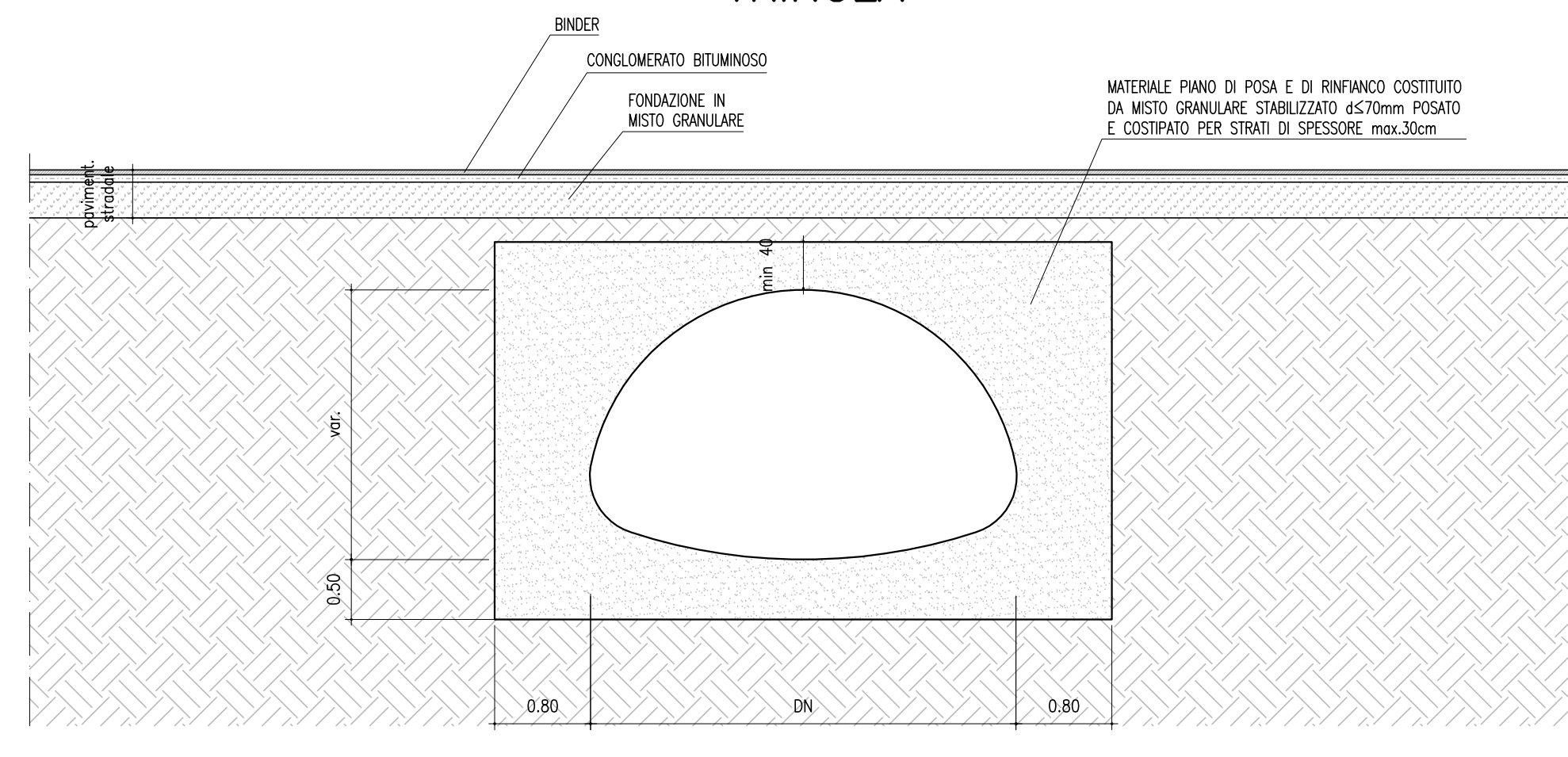
PARTICOLARE POZZETTO ARMCO
CON IMMISSIONE COLLETTORE IN PEAD
(SCALA 1:50)



SEZIONE TIPO GRIGLIATO
B = 200 cm
B = 200 cm



SEZIONE TRASVERSALE TIPO TUBO ARMCO
A SEZIONE RIBASSATA
TRINCEA



CALCESTRUZZO (UNI EN 206-1):
MAGRONI:
- CLASSE DI RESISTENZA C12/15
STRUTTURE DI FONDAZIONE/ELEVAZIONE:
- CLASSE DI RESISTENZA C32/40 (UNI 9858)
- CLASSE DI ESPOSIZIONE XA2 (UNI EN 206-1)
- CLASSE DI CONSISTENZA S4 (UNI 9418)
- COPPIFERRO 40mm
DIAMETRO MAX DEGLI AGGREGATI 32 mm
ACCIAIO PER C.A.:
- Fe B 44 K Controllato in stabilimento saldabile
ACCIAIO PER TUBI ARMCO:
- TIPOLOGIA Fe 360 B
- BULLONI Classe 8.8
- ZINCATURA elettrolitica a caldo con incidenza non inferiore a 305 g/mq per faccia

ANAS S.p.A.
DIREZIONE CENTRALE PROGRAMMAZIONE PROGETTAZIONE

PA 12/09
CORRIDOIO PLURIMODALE TIRRENO - NORD EUROPA
ITINERARIO AGRIGENTO - CALTANISSETTA - A19
S.S. N° 640 "DI PORTO EMPEDOCLE"
AMMODERNAMENTO E ADEGUAMENTO ALLA CAT. B DEL D.M. 5.11.2001
Dal km 44+000 allo svincolo con l'A19

PROGETTO ESECUTIVO

Contratto Generale: **Empedocle**

OPERE IDRAULICHE
Tombini ARMCO - Asse Principale
Tombino T13 - 2.41x1.71 al km 4+974.70 - Carpenteria

Codice Unico Progetto (CUP): F91B0900070001
Codice Elaborato: PA12_09 - E | 2 | 2 | 0 | T | O | 2 | 1 | 3 | T | C | 1 | 3 | H | B | X | 0 | 6 | 4 | A

REV. DATA DESCRIZIONE REDATTO VERIFICATO APPROVATO AUTORIZZATO

Il Progettista: **ING. LUCA MARRAS**
Il Consulente per la sicurezza in fase di progetto: **ING. GIUSEPPE MARRAS**
Il Coordinatore per la sicurezza in fase di progetto: **ING. GIUSEPPE MARRAS**
Il Direttore dei lavori: **ING. GIUSEPPE MARRAS**