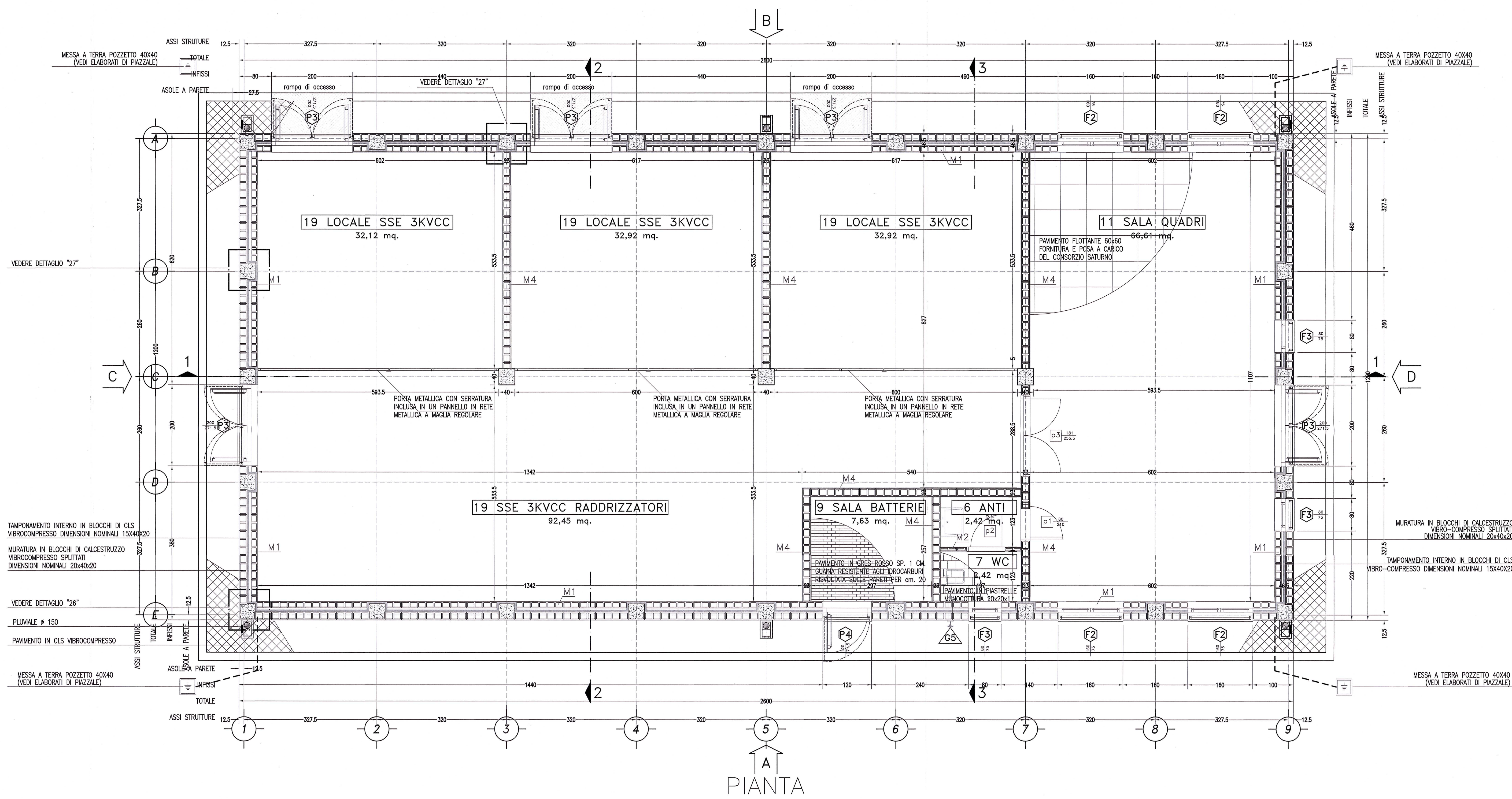
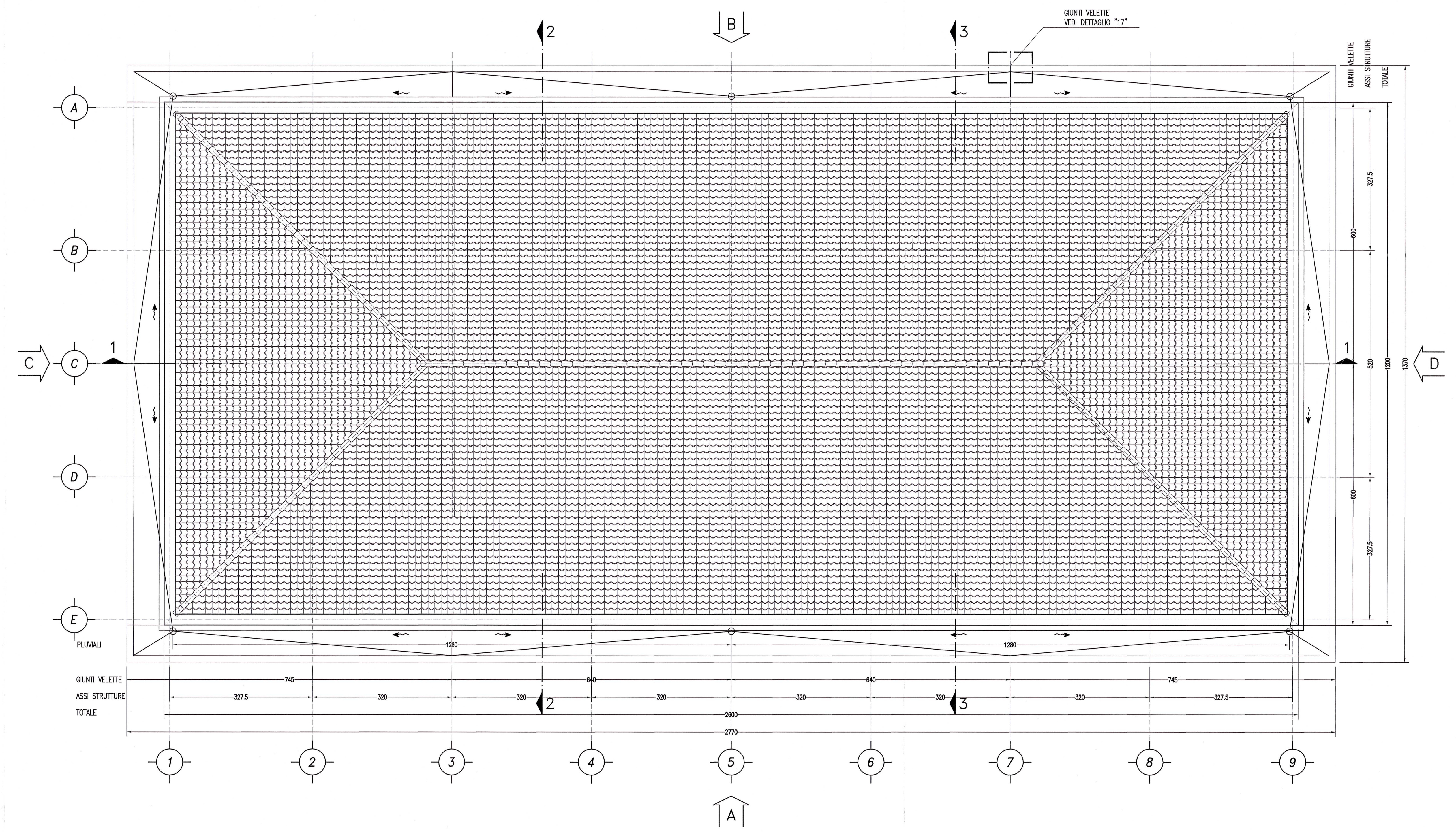


NOTE GENERALI

CARATTERISTICHE DEI MATERIALI



PIANTA



PIANTA QUOTA COPERTO

COMMITTENTE:  
 RFI  
 RETE FERROVIARIA ITALIANA  
 GRUPPO FERROVIE DELLO STATO

ALTA SORVEGLIANZA:  
 ITALFERR  
 GRUPPO FERROVIE DELLO STATO

GENERAL CONTRACTOR:  
 Cepav due  
 Consorzio ENI per l'Alta Velocità

INFRASTRUTTURE FERROVIARIE STRATEGICHE DEFINITE DALLA LEGGE OBIETTIVO N. 443/01  
 LINEA A.V. /A.C. TORINO - VENEZIA Tratta MILANO - VERONA  
 Lotto funzionale Brescia-Verona  
 PROGETTO ESECUTIVO  
 VARIANTE ADOZIONE DEL SISTEMA 3 kV c.c.  
 FABBRICATO SSE 3 kV c.c.  
 Piante architettoniche

GENERAL CONTRACTOR: Consorzio Cepav due  
 DIRETTORE LAVORI: Consorzio Cepav due  
 IL DIRETTORE DEL CONSORZIO (Ing. F. TORINO)  
 DATA: 19/04/21  
 SCALE: 1:50

COMMESSA	LOTTO	FASE	ENTE	TIPO DOC.	OPERA/DISCIPLINA	PROGR.	REV.
INOR	11	E	E2	PB	FA0000	001	A

PROGETTAZIONE	Rev.	Descrizione	Autore	Data	Verifica	Data	Approvazione	Data
A	Emissione			19/04/21		19/04/21		19/04/21
B								
C								