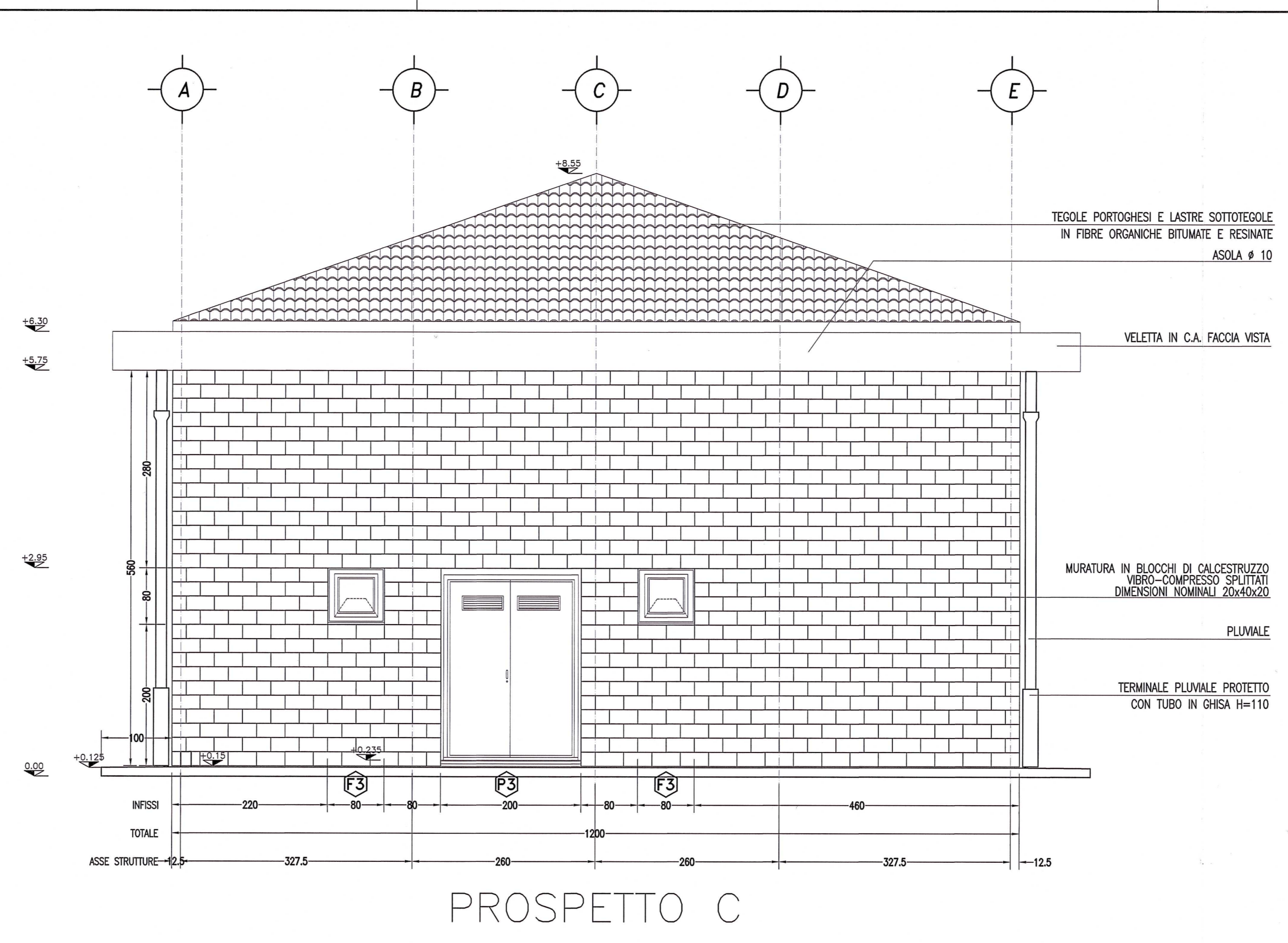
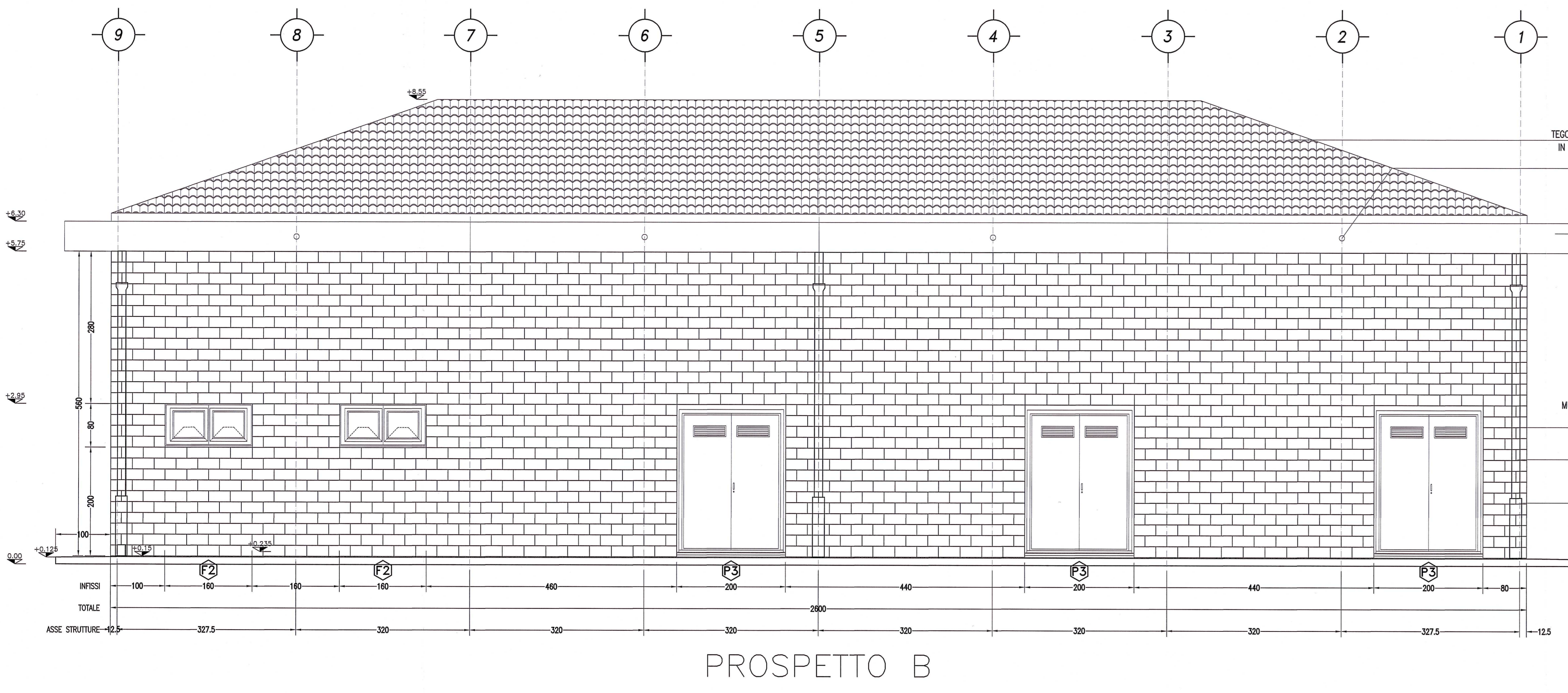


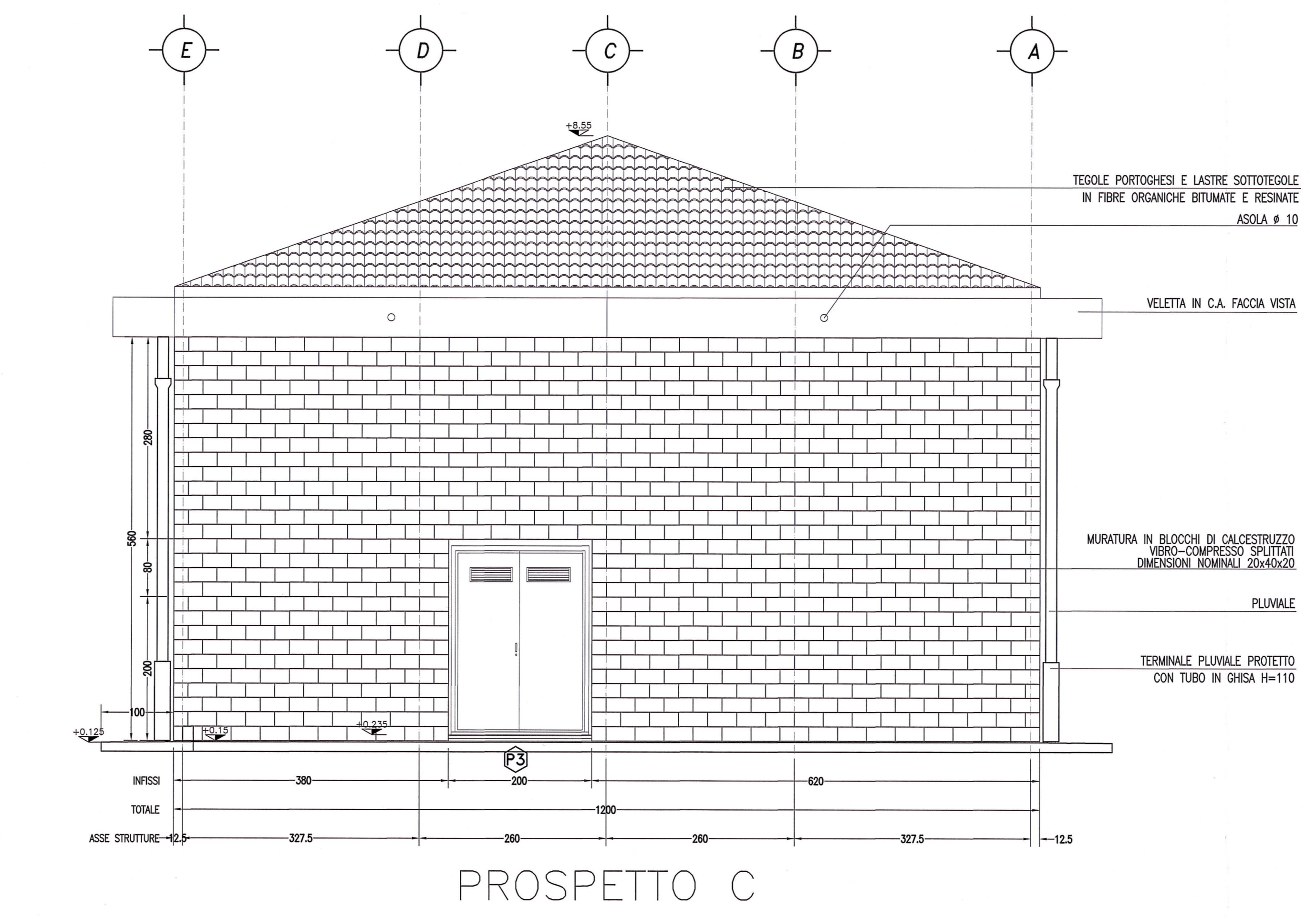
PROSPETTO A



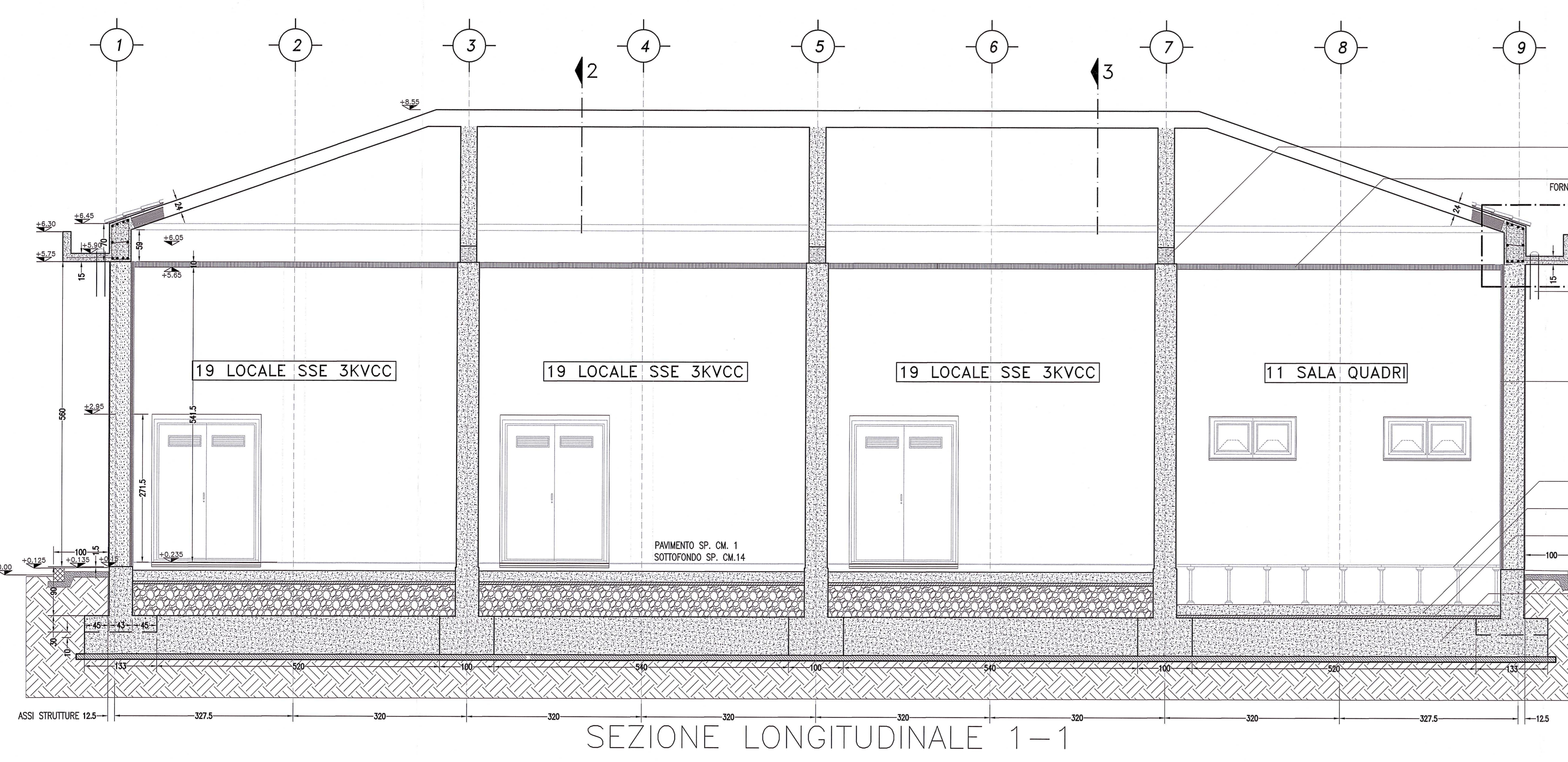
PROSPETTO C



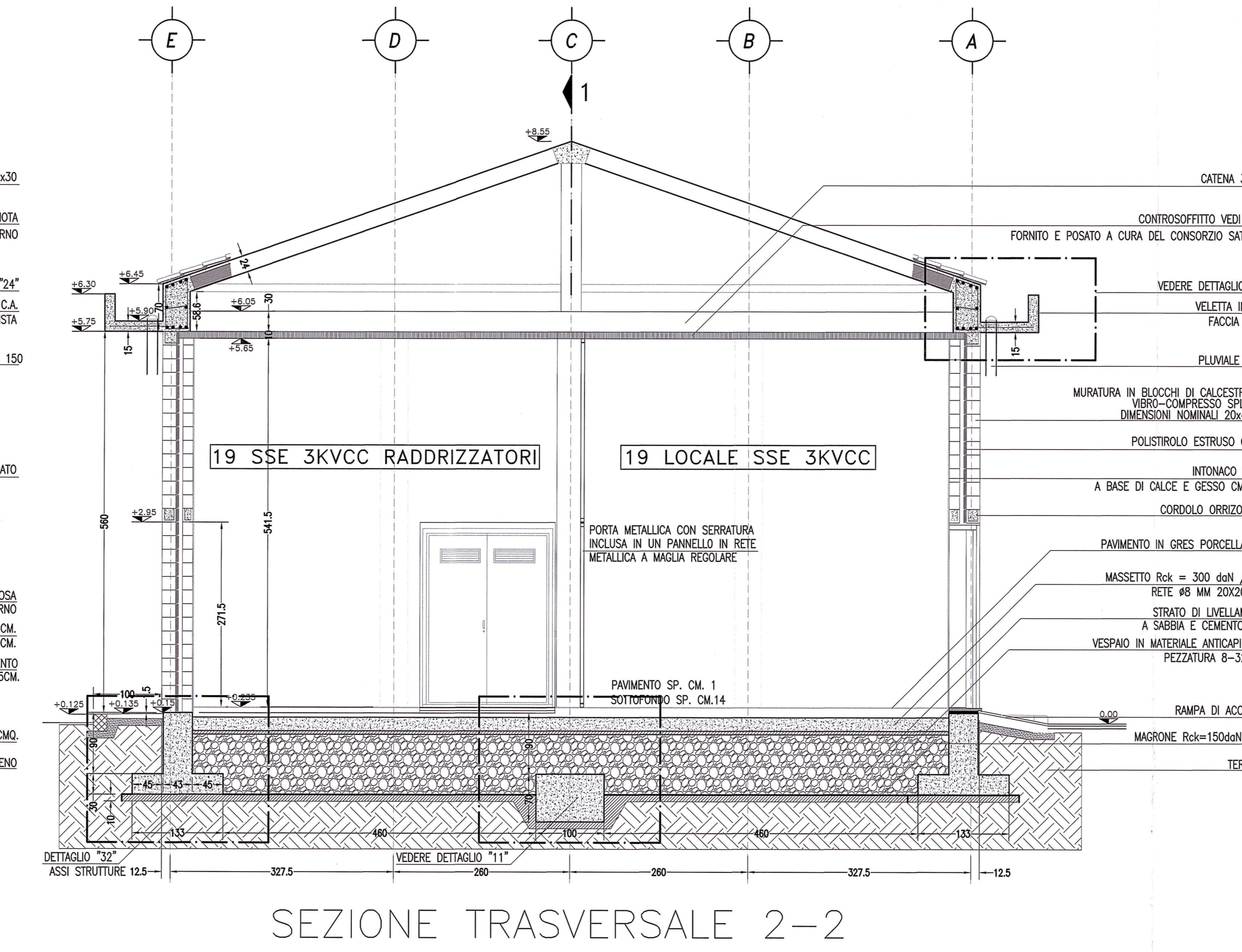
PROSPETTO B



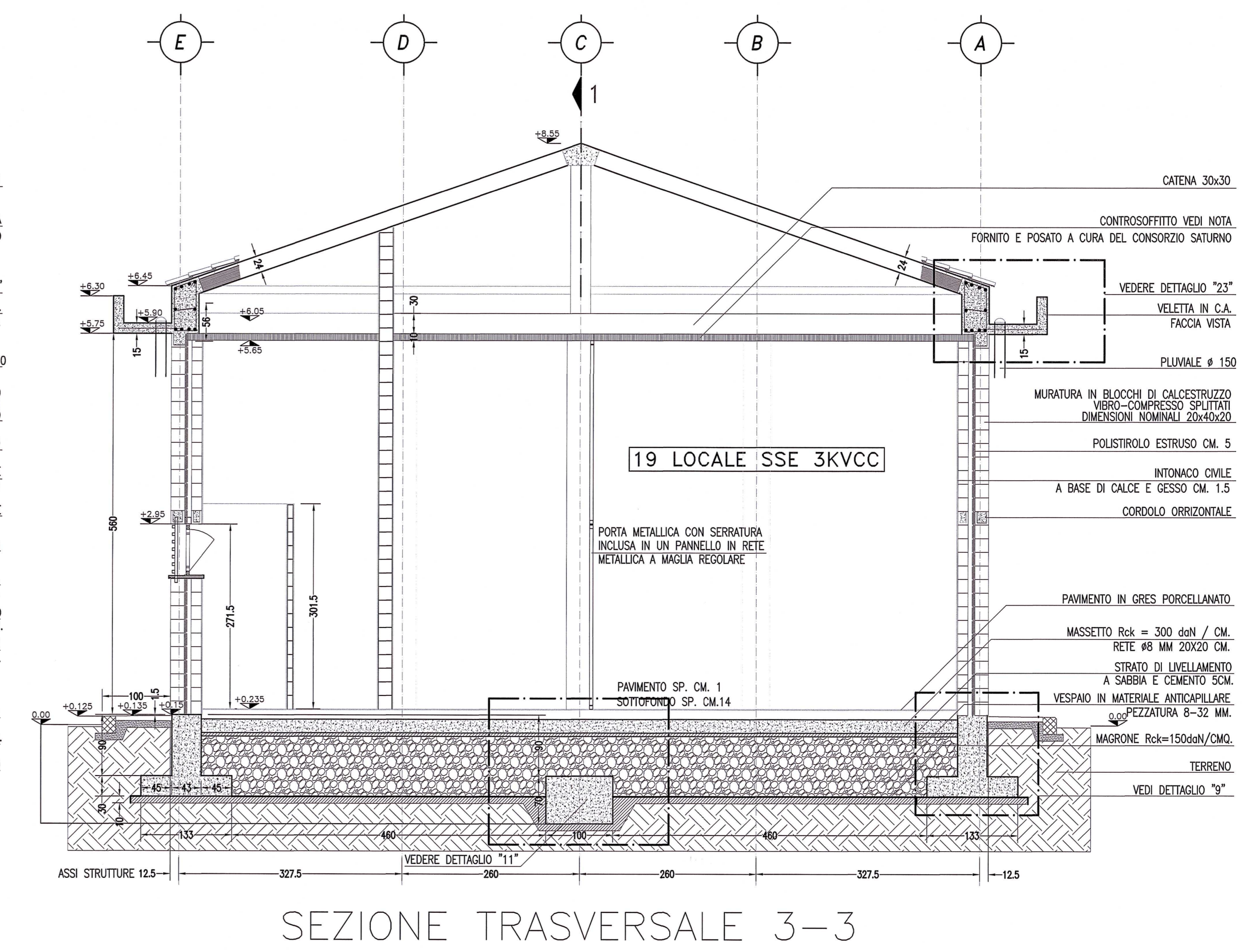
PROSPETTO C



SEZIONE LONGITUDINALE 1-1



SEZIONE TRASVERSALE 2-2



SEZIONE TRASVERSALE 3-3

DISEGNI DI RIFERIMENTO

- VARIANTE ADOZIONE DEL SISTEMA 3KVCC - FABBRICATO SSE 3KVCC - Piano antiscalinare
- VARIANTE ADOZIONE DEL SISTEMA 3KVCC - FABBRICATO SSE 3KVCC - Capeterna fondazioni

INR11E22PBF4000001
INR11E22PBF4000001

NOTE GENERALI

CARATTERISTICHE DEI MATERIALI

COMMITTENTE:

RFI
RAILIE FERROVIARIE ITALIANE
GRUPPO FERROVIE DELLO STATO

ALTA SOVRIGLIANZA:

ITAFERR
GRUPPO FERROVIE DELLO STATO

GENERAL CONTRACTOR:

Cepav due
Consorzio ENI per l'Alta Velocità

INFRASTRUTTURE FERROVIARIE STRATEGICHE DEFINITE DALLA LEGGE OBIETTIVO N. 443/01

LINEA A.V. I.A.C. TORINO - VENEZIA Tratta MILANO - VERONA
Lotto funzionale Brescia-Verona
PROGETTO ESECUTIVO
VARIANTE ADOZIONE DEL SISTEMA 3 KV c.c.
FABBRICATO SSE 3 KV c.c.
Prospetti e sezioni architettoniche

GENERAL CONTRACTOR: **Cepav due** Consorzio ENI per l'Alta Velocità

Consorzio Cepav due
Il Direttore di Progetto
(Ing. T. Tassinari)

SCALA: 1:50

COMMESSA	LOTTO	FASE	ENTE	TIPO DOC.	OPERA/DISCIPLINA	PROGR.	REV.
INOR	11	E	E2	PB	FA0000	002	A

PROGETTAZIONE

Rev.	Descrizione	Autore	Data	Verifica	Data	Approvazione	Data
A	Emissione		18/04/21		18/04/21		18/04/21
B							
C							

CIG: 75144733AA
Progetto collaborativo
Ing. T. Tassinari
Scopo di plot: 1-1
CUP: F81H10000008