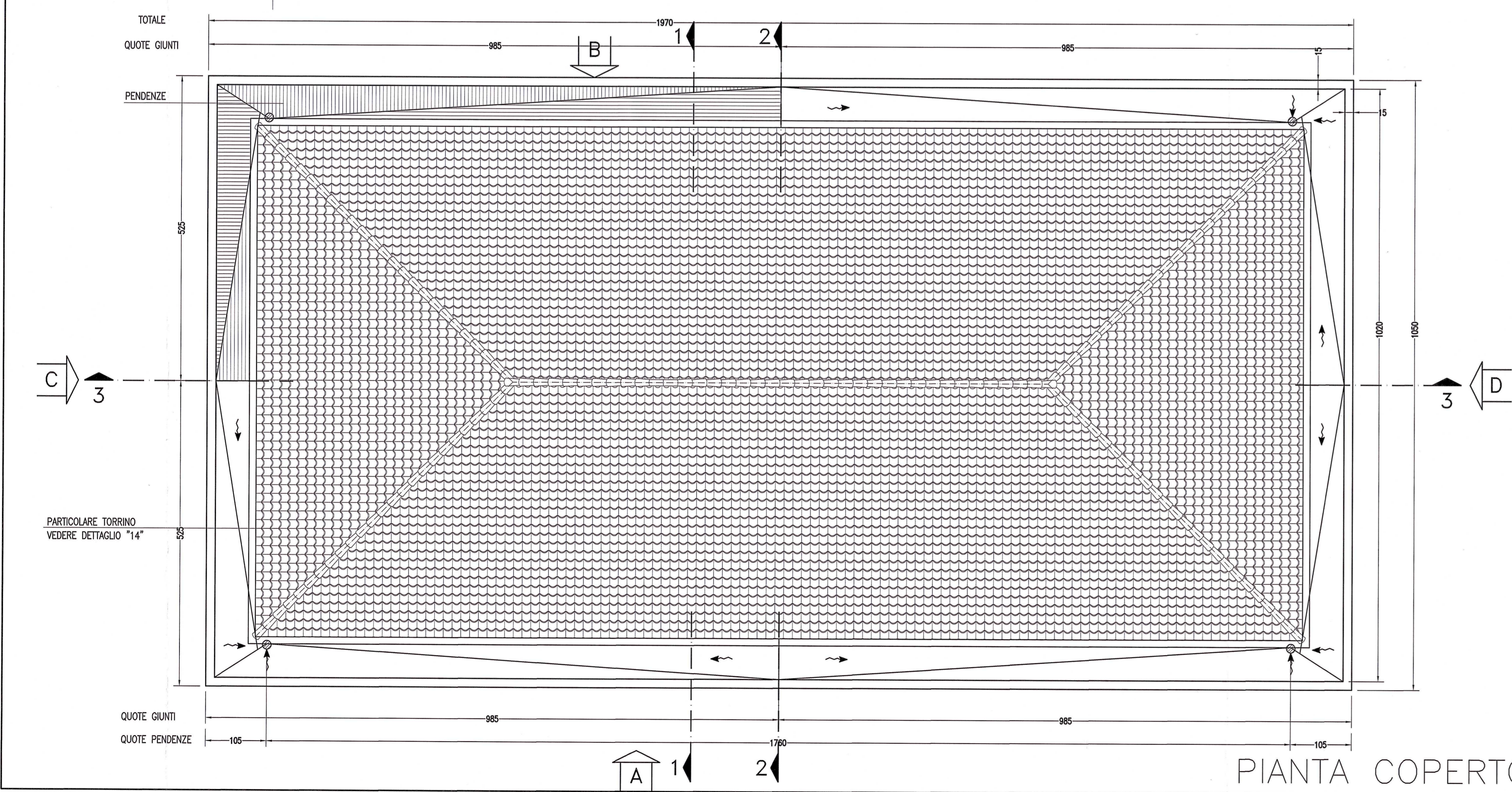
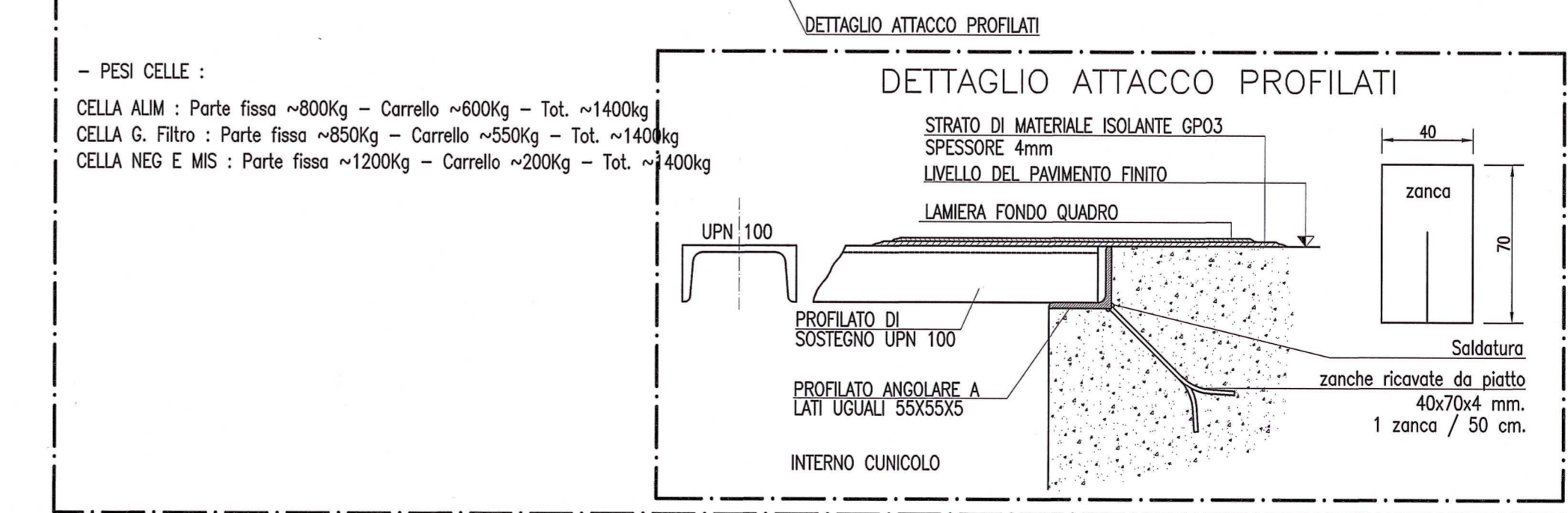
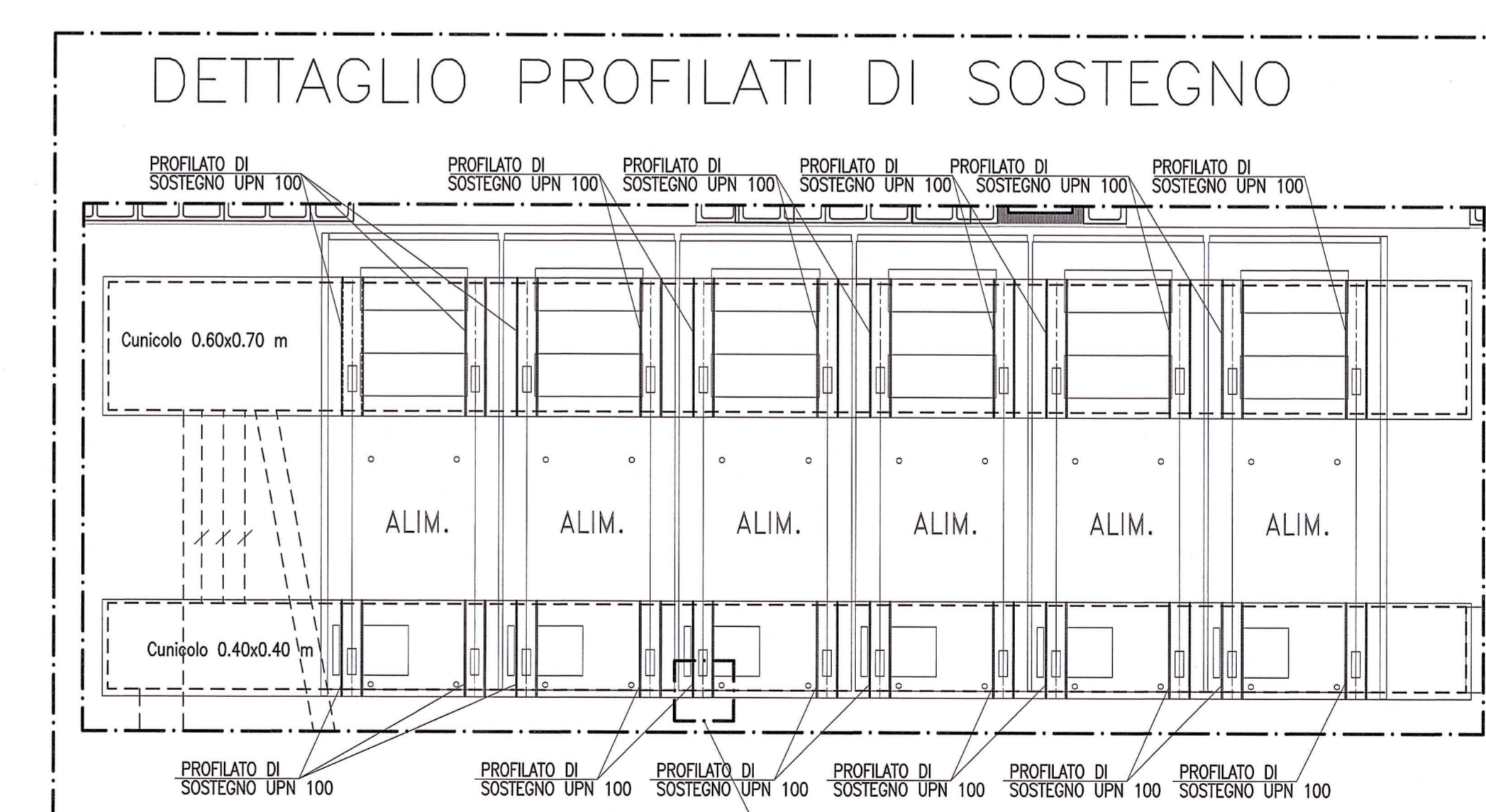


LA PROFONDITA' INDICATA NEI PASSAGGI DEI TUBI E' RISPETTO LA QUOTA DEL PAVIMENTO INTERNO.

PIANTA



PIANTA COPERTO



- PESI CELLE :
 CELLA ALIM : Parte fissa ~800kg - Carrello ~600kg - Tot. ~1400kg
 CELLA G. Filtro : Parte fissa ~850kg - Carrello ~550kg - Tot. ~1400kg
 CELLA NEG E MIS : Parte fissa ~1200kg - Carrello ~200kg - Tot. ~1400kg

DISEGNI DI RIFERIMENTO

- VARIANTE ADOZIONE DEL SISTEMA 3KVcc - FA48 FABBRICATO CABINA TE VERONA - Prospetti e sezioni architettoniche
- VARIANTE ADOZIONE DEL SISTEMA 3KVcc - FA48 FABBRICATO CABINA TE VERONA - Carpenteria fondazioni


INOR11EE2BFA480004
 INOR11EE2BFA480002

NOTE GENERALI

CARATTERISTICHE DEI MATERIALI

COMMITTENTE:

 RETE FERROVIARIA ITALIANA
 GRUPPO FERROVIE DELLO STATO

ALTA SORVEGLIANZA:

 GRUPPO FERROVIE DELLO STATO

GENERAL CONTRACTOR:

 Consorzio ENI per l'Alta Velocità

INFRASTRUTTURE FERROVIARIE STRATEGICHE DEFINITE DALLA LEGGE OBIETTIVO N. 443/01
 LINEA A.V. I.A.C. TORINO - VENEZIA Tratta MILANO - VERONA
 Lotto funzionale Brescia-Verona
 PROGETTO ESECUTIVO
 VARIANTE ADOZIONE DEL SISTEMA 3 kV c.c.
 FA48 FABBRICATO CABINA TE VERONA
 Piante architettoniche

GENERAL CONTRACTOR: Consorzio Cepav due
 DIRETTORE LAVORI: Consorzio Cepav due Il Direttore del Consorzio (Ing. T. Taranta)
 Data: _____

SCALA: 1:50

COMMESSA	LOTTO	FASE	ENTE	TIPO DOC.	OPERA/DISCIPLINA	PROGR.	REV.
INOR	11	E	E2	PB	FA4800	003	A

PROGETTAZIONE

Rev.	Descrizione	Redatto	Data	Verificato	Data	Progettato	Data
A	Emissione	Banno	19/04/21	Libri	19/04/21	Libri	19/04/21
B							
C							

CGI: 751447334A File: INOR11EE2BFA480003A_01.dwg