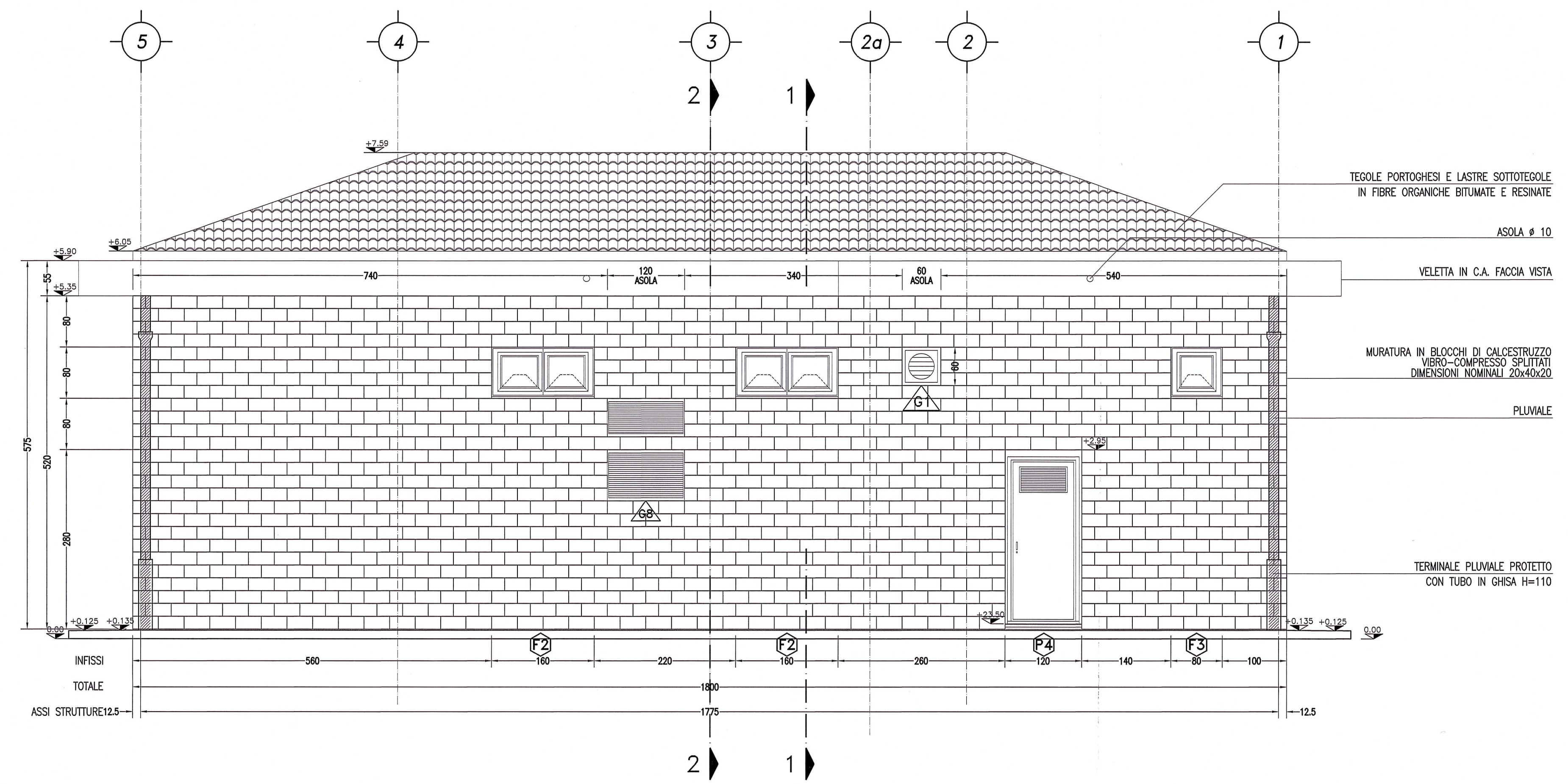
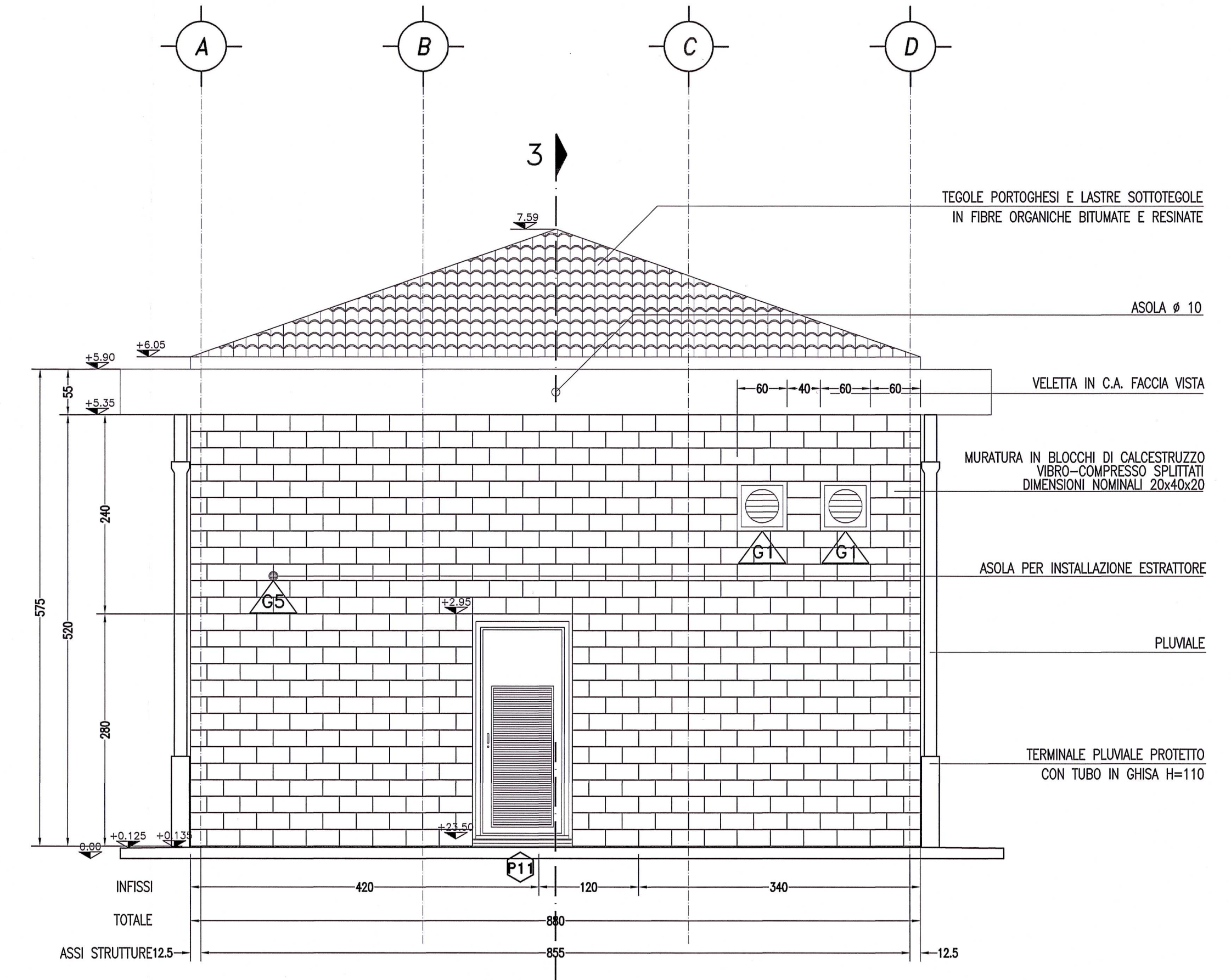


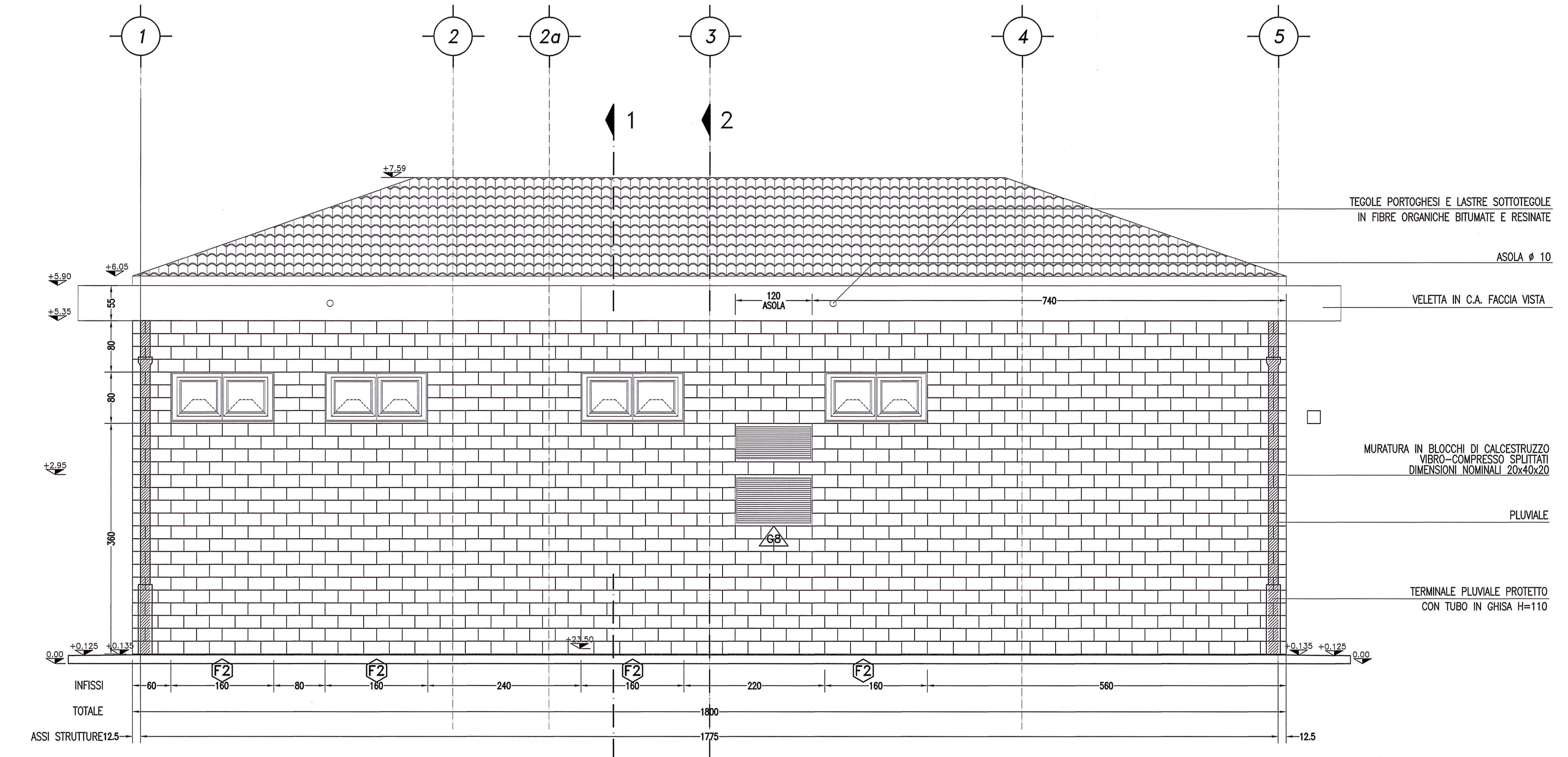
PROSPETTO D



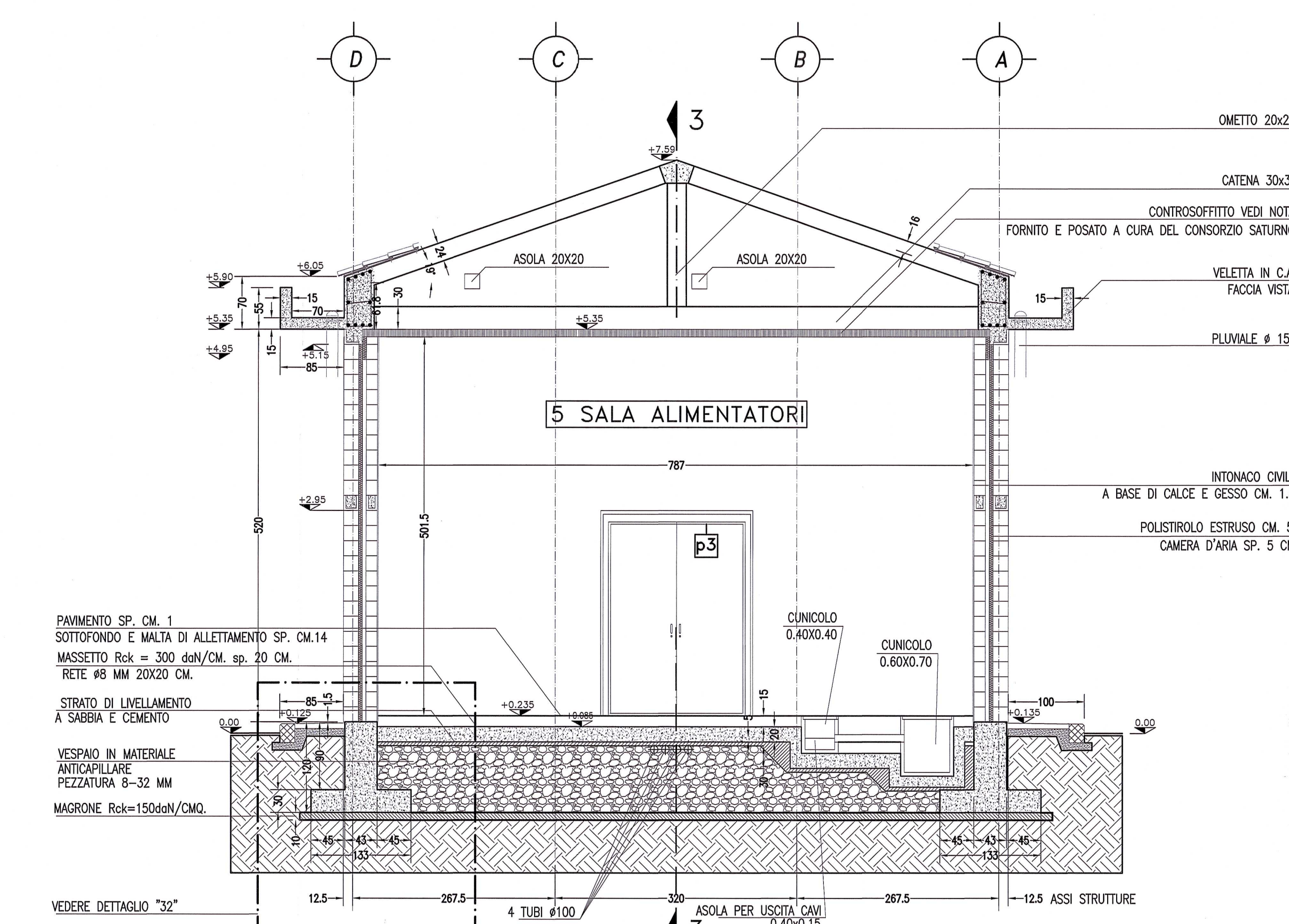
PROSPETTO B



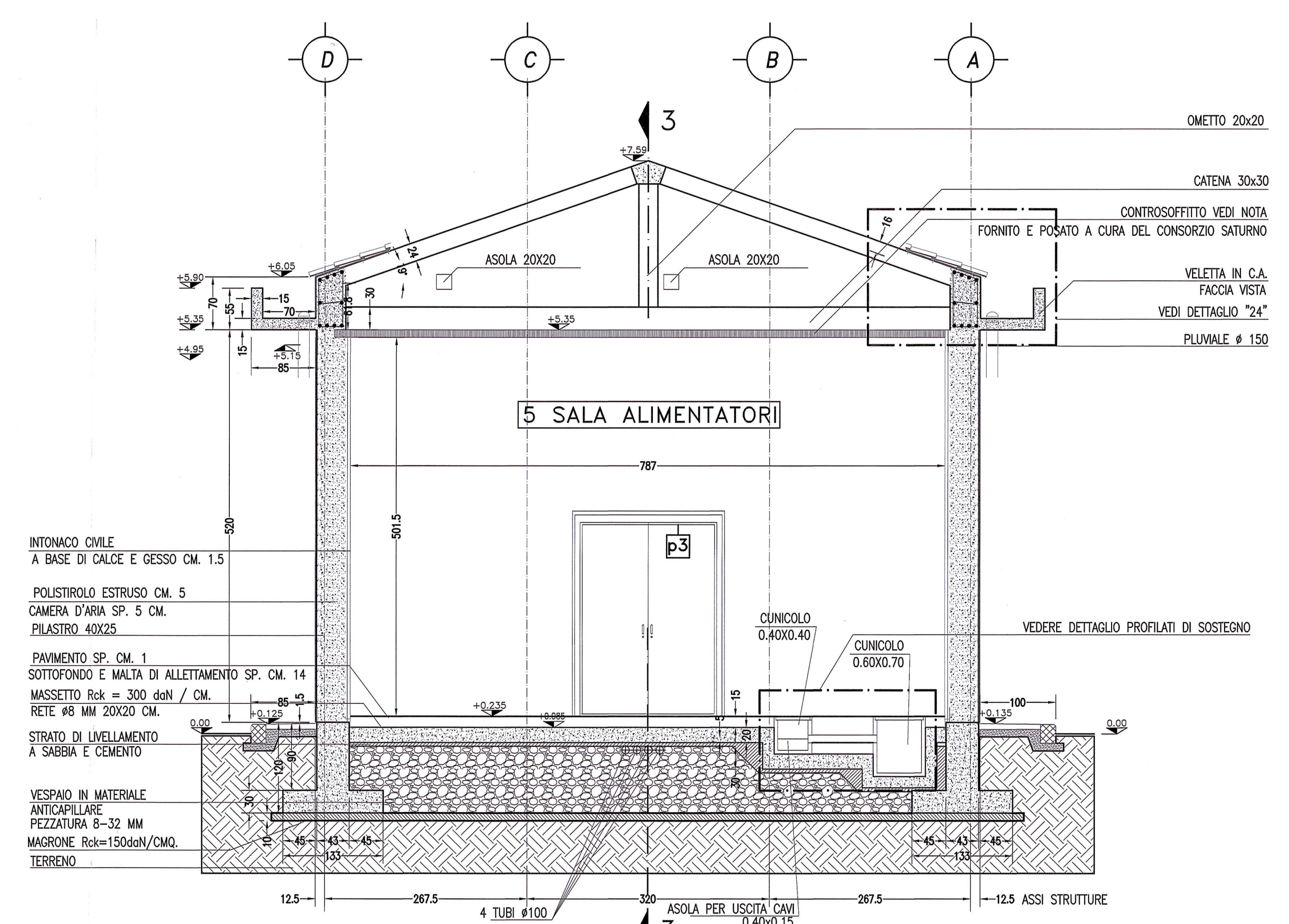
PROSPETTO C



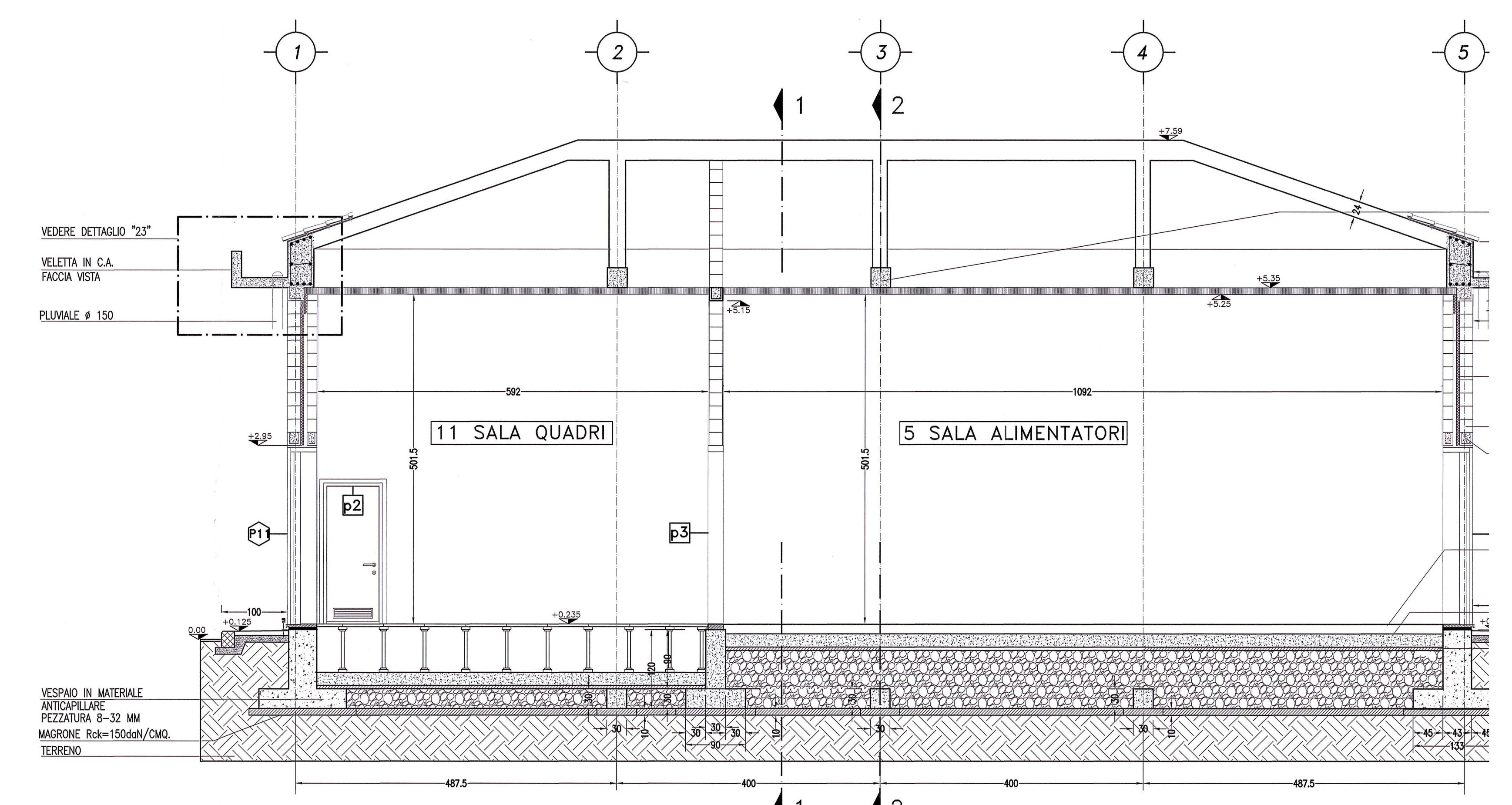
PROSPETTO A



SEZIONE TRASVERSALE 1-1



SEZIONE TRASVERSALE 2-2



SEZIONE LONGITUDINALE 3-3

DESEGNI DI RIFERIMENTO

- VARIANTE ADOZIONE DEL SISTEMA 3Kvcc - FA48 FABBRICATO CABINA TE VERONA - Piante architettoniche INDR11E2PBF480003
- VARIANTE ADOZIONE DEL SISTEMA 3Kvcc - FA48 FABBRICATO CABINA TE VERONA - Coperture tracciate INDR11E2PBF480002

NOTE GENERALI

CARATTERISTICHE DEI MATERIALI

COMMITTENTE: **GRUPPO FERROVIARIA ITALIANA**  
 ALTA SOVRIGIANZA: **GRUPPO FERROVIE DELLO STATO**

GENERAL CONTRACTOR: **Cepav due**  
 Consorzio ENI per l'Alta Velocità

INFRASTRUTTURE FERROVIARIE STRATEGICHE DEFINITE DALLA LEGGE OBIETTIVO N. 443/01  
 LINEA A.V. I.A.C. TORINO - VENEZIA Tratta MILANO - VERONA  
 Lotto funzionale Brescia-Verona  
 PROGETTO ESECUTIVO  
 VARIANTE ADOZIONE DEL SISTEMA 3Kvcc  
 FA48 FABBRICATO CABINA TE VERONA  
 Prospetti e sezioni architettoniche

GENERAL CONTRACTOR		DIRETTORE LAVORI		SCALA: 1:50	
Consorzio <b>Cepav due</b>		Consorzio <b>Cepav due</b>		Data: 18/04/21	
COMMESSA	LOTTO	FASE	ENTE	TIPO DOC.	OPERA/DISCIPLINA
INOR	11	E	E2	PB	FA4800
PROGR.	004	A			
PROGETTAZIONE					
Rev.	Descrizione	Autore	Data	Verifica	Data
A	Emissione	18/04/21	18/04/21	18/04/21	18/04/21
B					
C					
CIG: 731447234A					
Progetto autorizzato dalla Unione Europea					
CUP: R31H100000003					