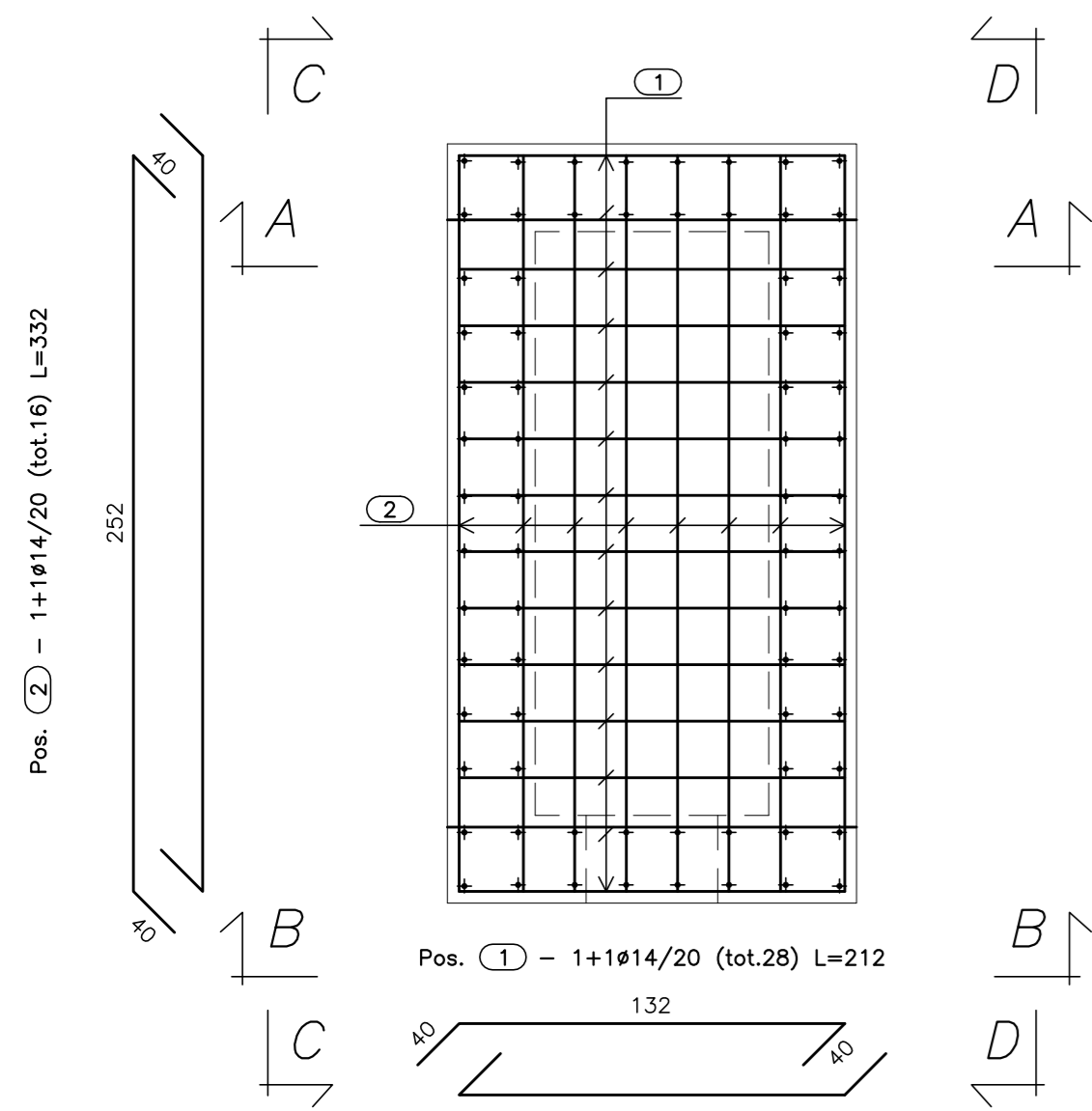
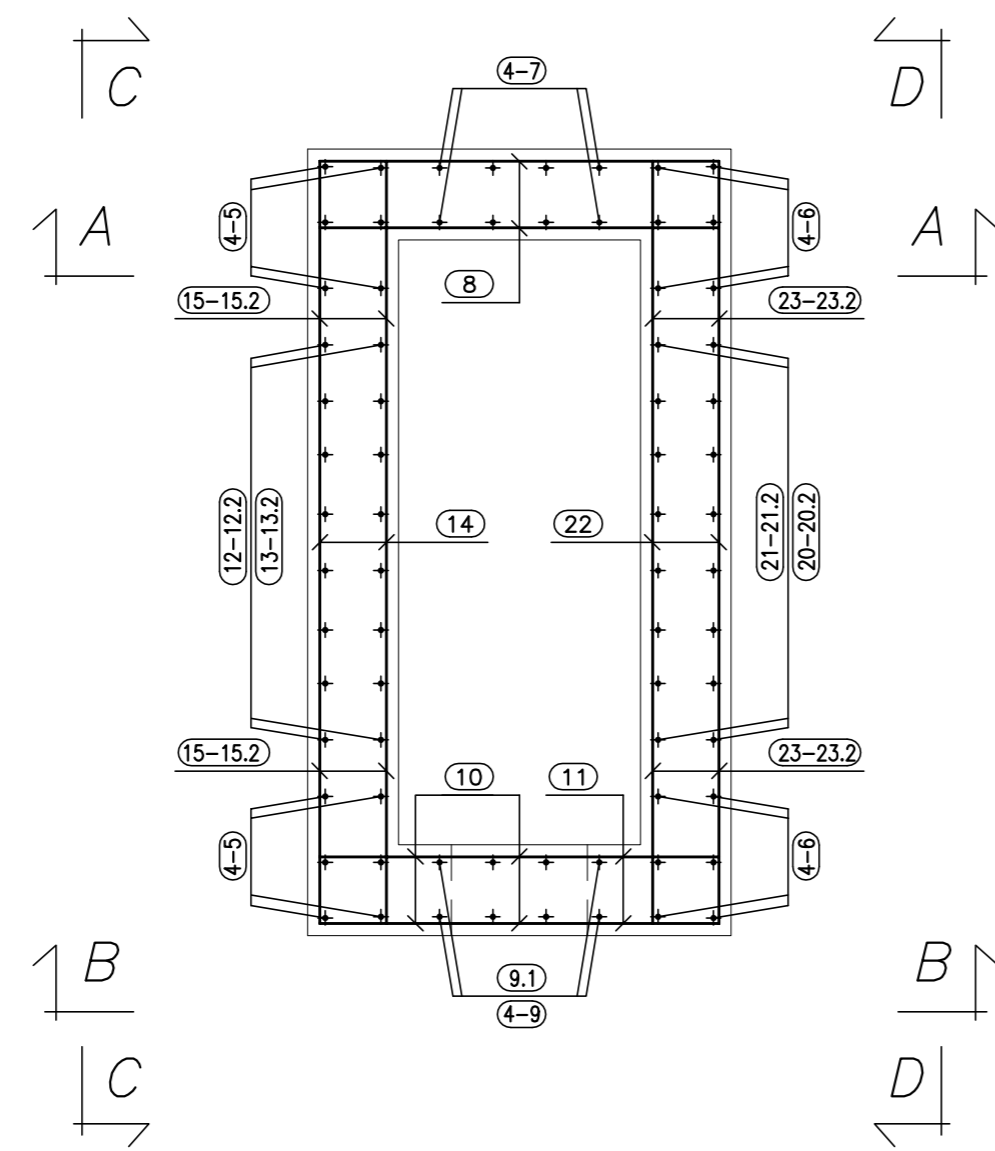


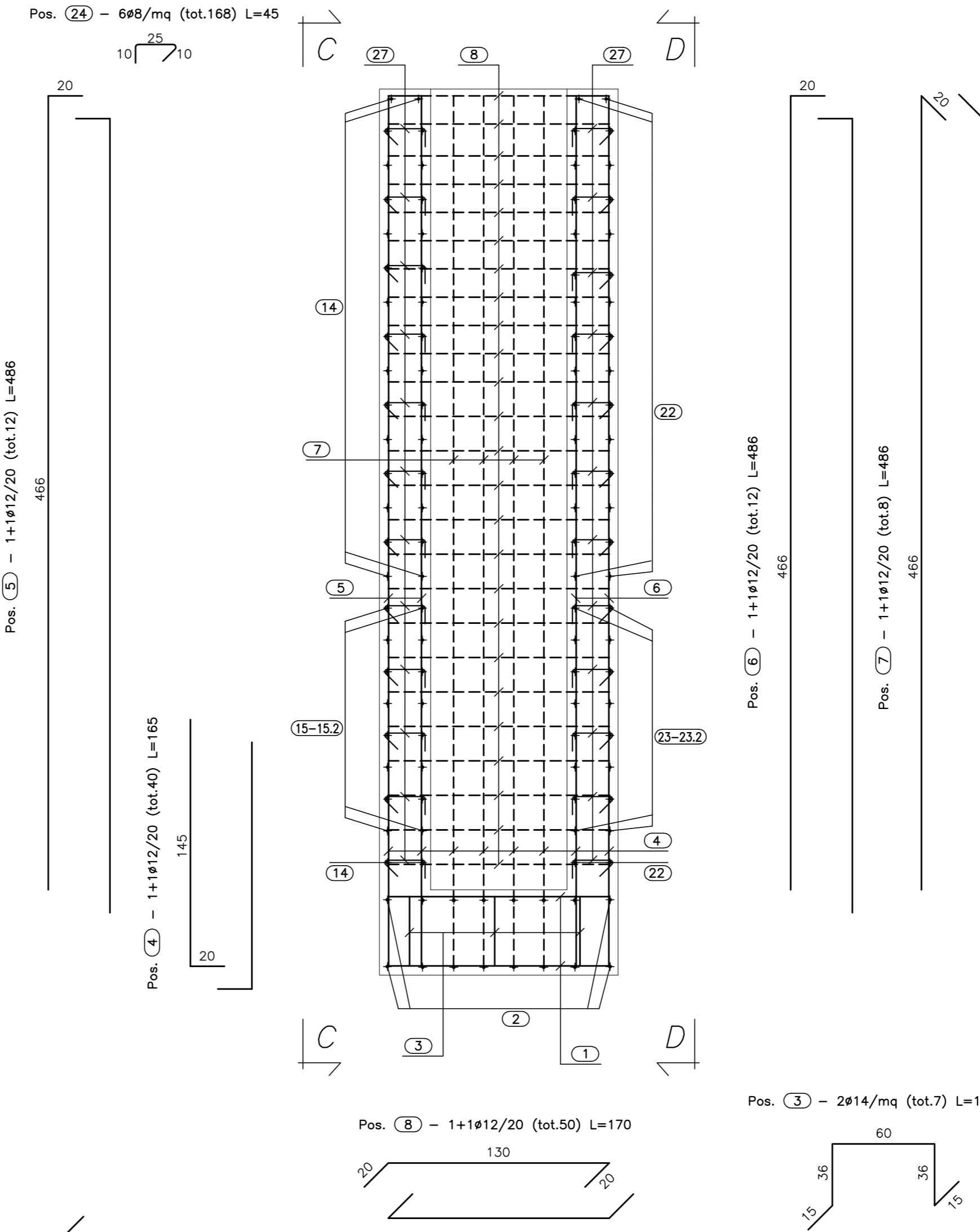
PIANTA FONDAZIONE
(SCALA 1:25)



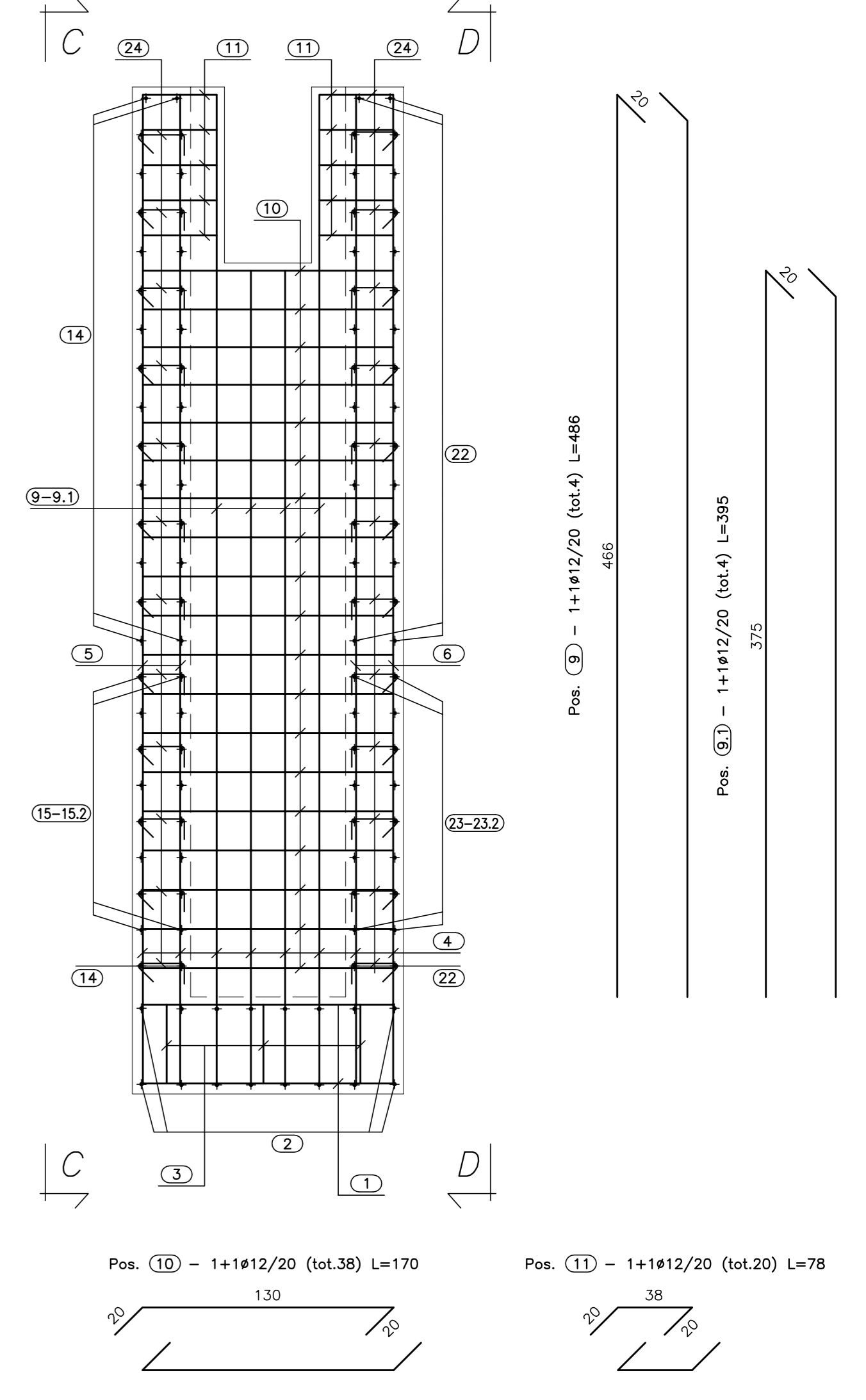
PIANTA SPICCATO
(SCALA 1:25)



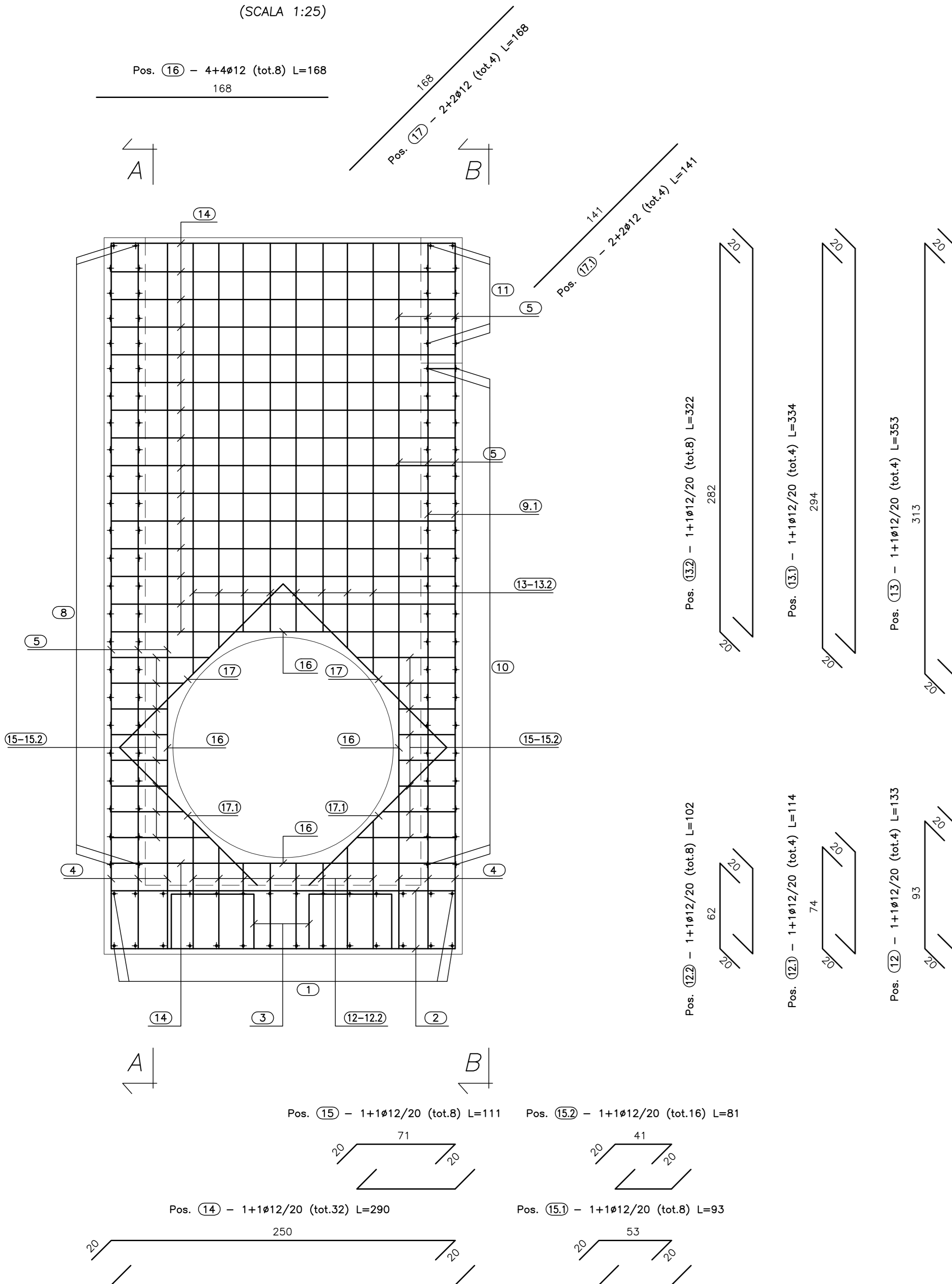
SEZ. A-A
(SCALA 1:25)



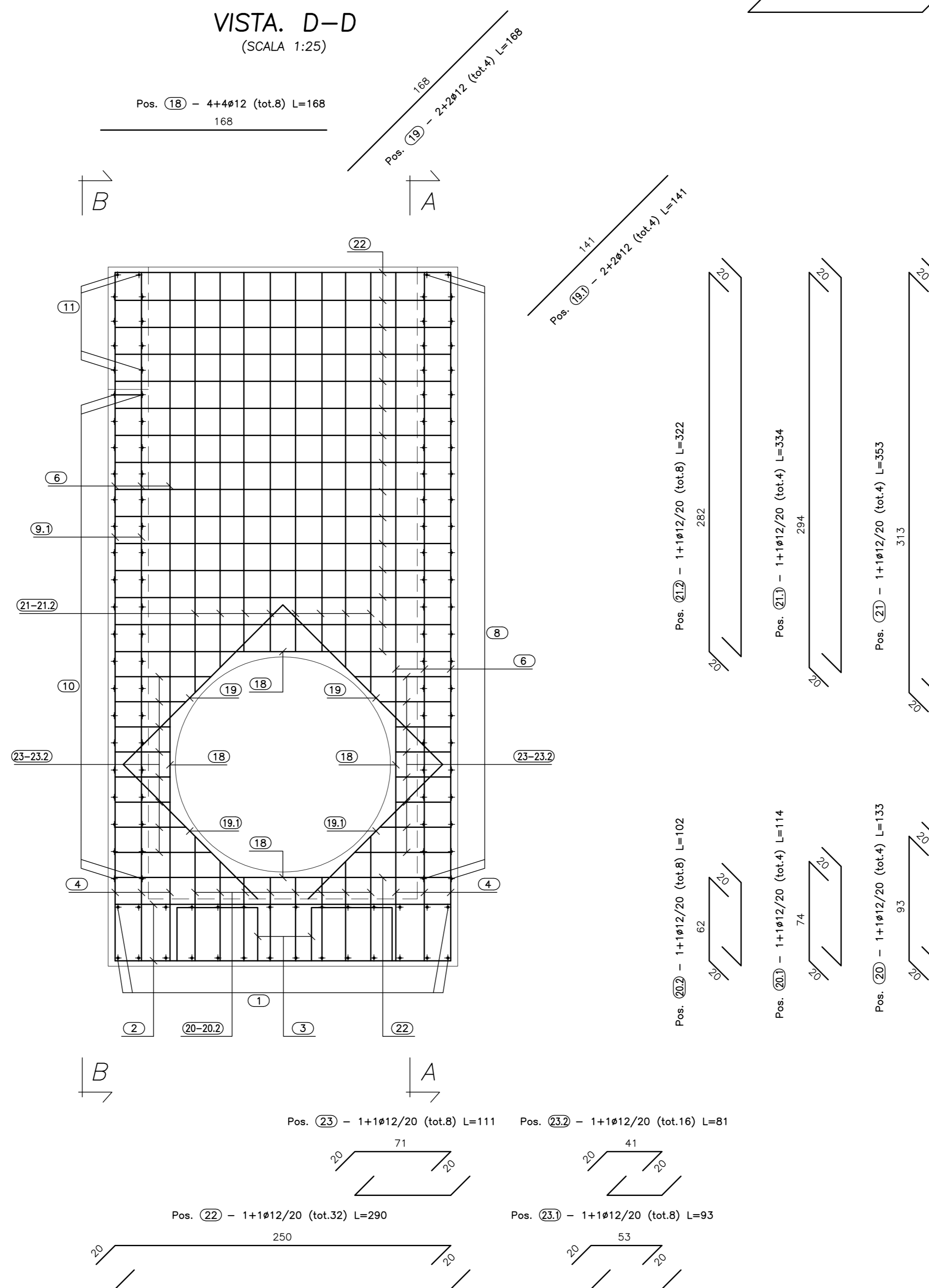
VISTA. B-B
(SCALA 1:25)



VISTA. C-C
(SCALA 1:25)



VISTA. D-D
(SCALA 1:25)



CALCESTRUZZO (UNI EN 206-1);
MAGRONI:
- CLASSE DI RESISTENZA C12/15
STRUTTURE DI FONDAZIONE/ELEVAZIONE:
- CLASSE DI RESISTENZA C32/40 (UNI 9858)
- CLASSE DI ESPOSIZIONE XA2 (UNI EN 206-1)
- CLASSE DI CONSISTENZA S4 (UNI 9418)
- COPRIFERRO 40mm
DIAMETRO MAX DEGLI AGGREGATI 32 mm
ACCIAIO PER C.A.:
- Fe B 44 K Controllato in stabilimento
solidabile
ACCIAIO PER TUBI ARMCO:
- TIPOLOGIA Fe 360 B
- BULLONI Classe 8.8
- ZINCATURA applicata a caldo con incidenza
non inferiore a 305 g/mq per faccia

ANAS S.p.A. DIREZIONE CENTRALE PROGRAMMAZIONE PROGETTAZIONE

PA 12/09
CORRIDOIO PLURIMODALE TIRRENICO - NORD EUROPA
ITINERARIO AGRIGENTO - CALTANISSETTA - A19
S.S. N° 640 "DI PORTO EMPEDOCLE"
AMMODERNAMENTO E ADEGUAMENTO ALLA CAT. B DEL D.M. 5.11.2001
Dal km 44+000 allo svincolo con l'A19

PROGETTO ESECUTIVO

Contraente Generale: **Empedocle 2** s.r.l.

OPERE IDRAULICHE
Tombini ARMCO - Asse Principale
Tombino T13 bis - DN1500 al km 5+219.24 - Armatura Pozzetto Intermedio

Codice Unico Progetto (CUP) : F91B09000070001
Codice Elaborato: PA12_09 - E 2 2 0 | T O 2 1 3 | T C 1 4 | H B Z 0 6 9 | A Scale: 1:25

F					
E					
D					
C					
B					
A	Aprile 2011	EMISSIONE	A. SALVAGO	A. TURSO	M. LITI
REV.	DATA	DESCRIZIONE	REDATTO	VERIFICATO	APPROVATO
Responsabile del procedimento:		Ing. MAURIZIO MAURIZIO			

Il Progettista: **DR. LUCA MENDICINI** ORDINE DEGLI INGEGNERI DI FIRENZE N° 4333
Il Consulente di Sicurezza: **DR. GIUSEPPE ALDRANO** ORDINE DEGLI INGEGNERI DI CATANIA N° 1400
Il Coordinatore per la sicurezza in fase di progetto: **DR. GIUSEPPE ALDRANO** ORDINE DEGLI INGEGNERI DI CATANIA N° 1400
Il Direttore dei lavori: **DR. PEPPINO MAZZOLINO** ORDINE DEGLI INGEGNERI DI CATANIA N° 1400