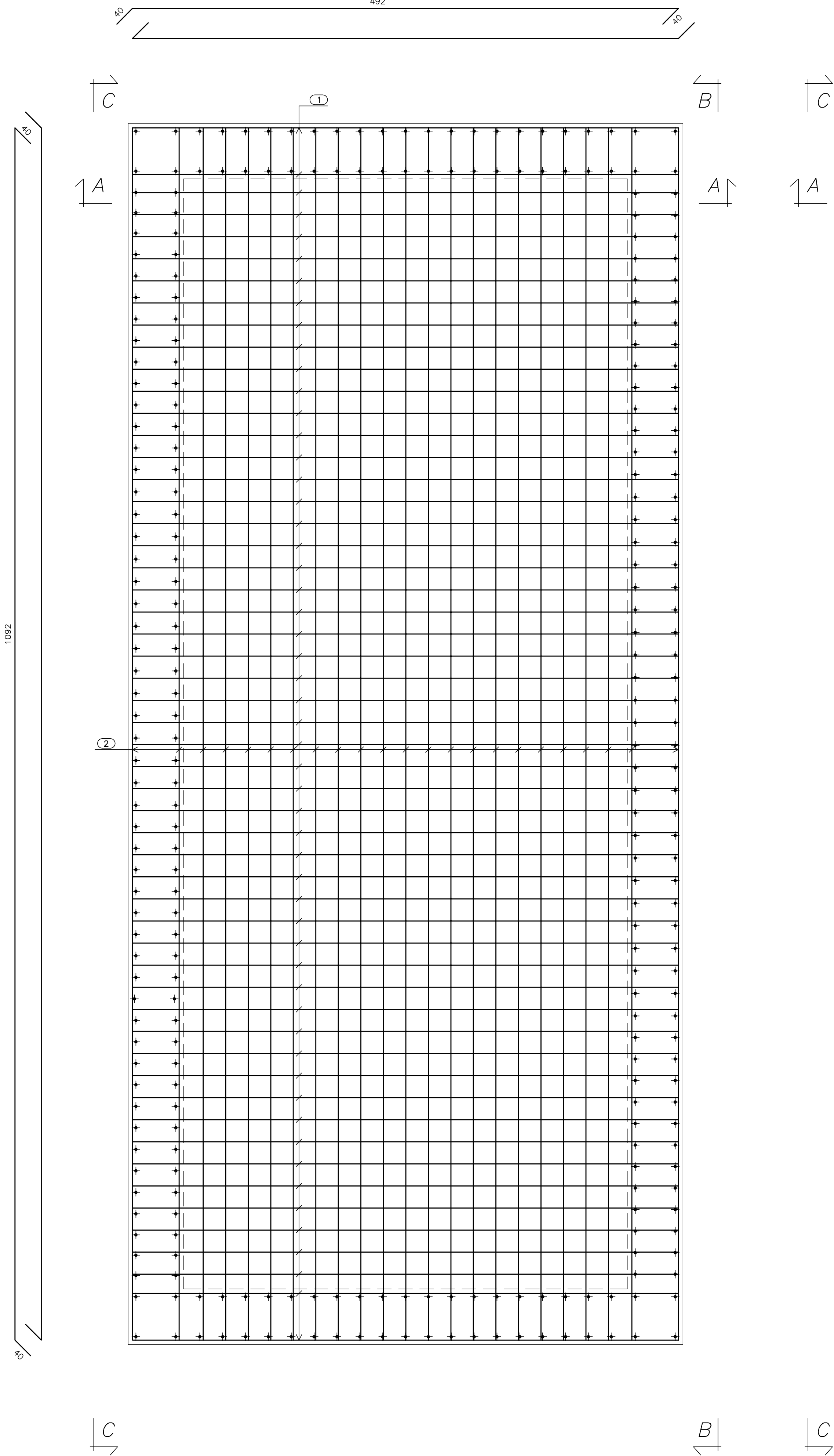
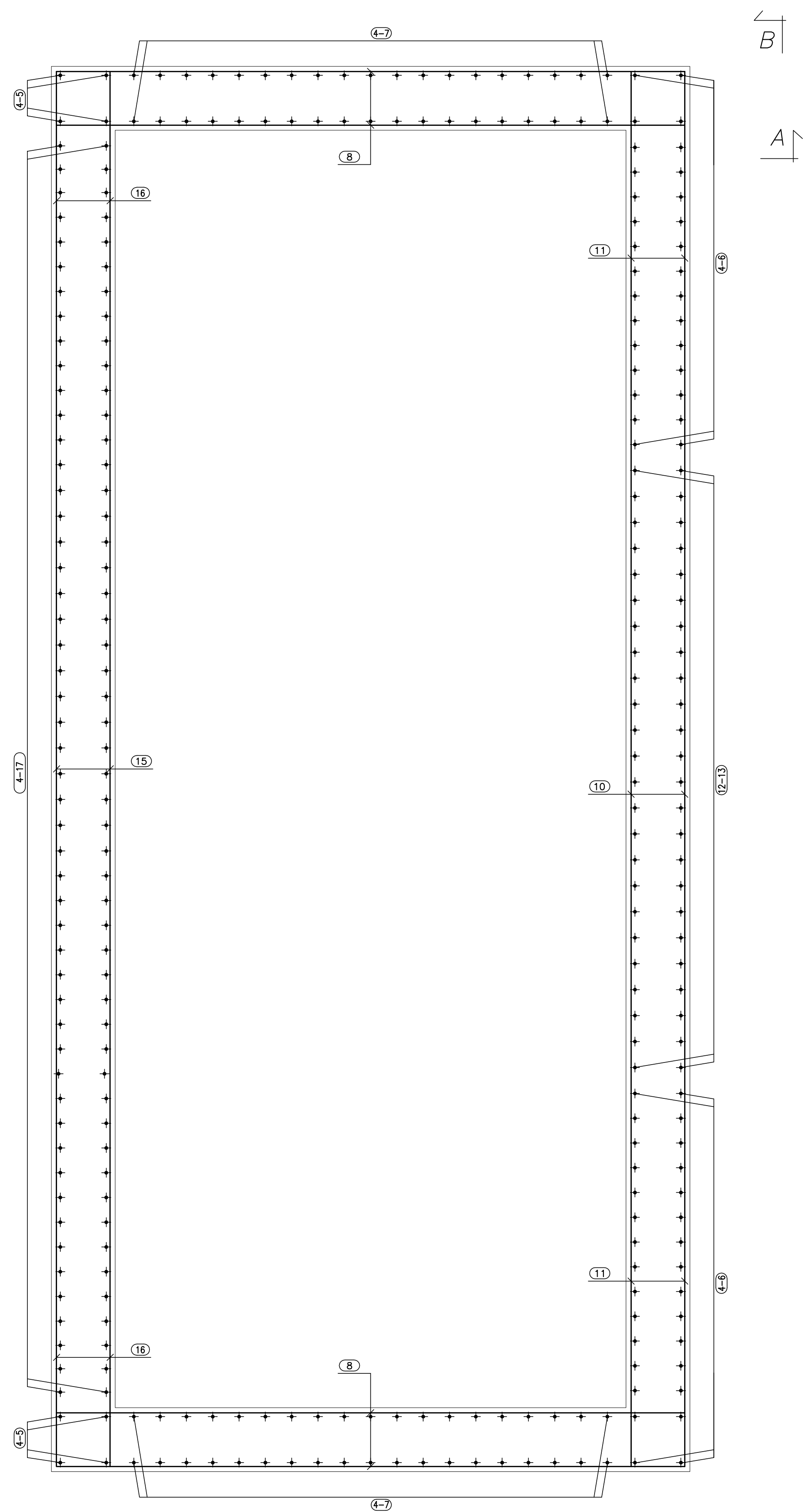


PIANTA FONDAZIONE
(SCALA 1:25)

Pos. ① - 1x20/20 (tot.108) L=572
492

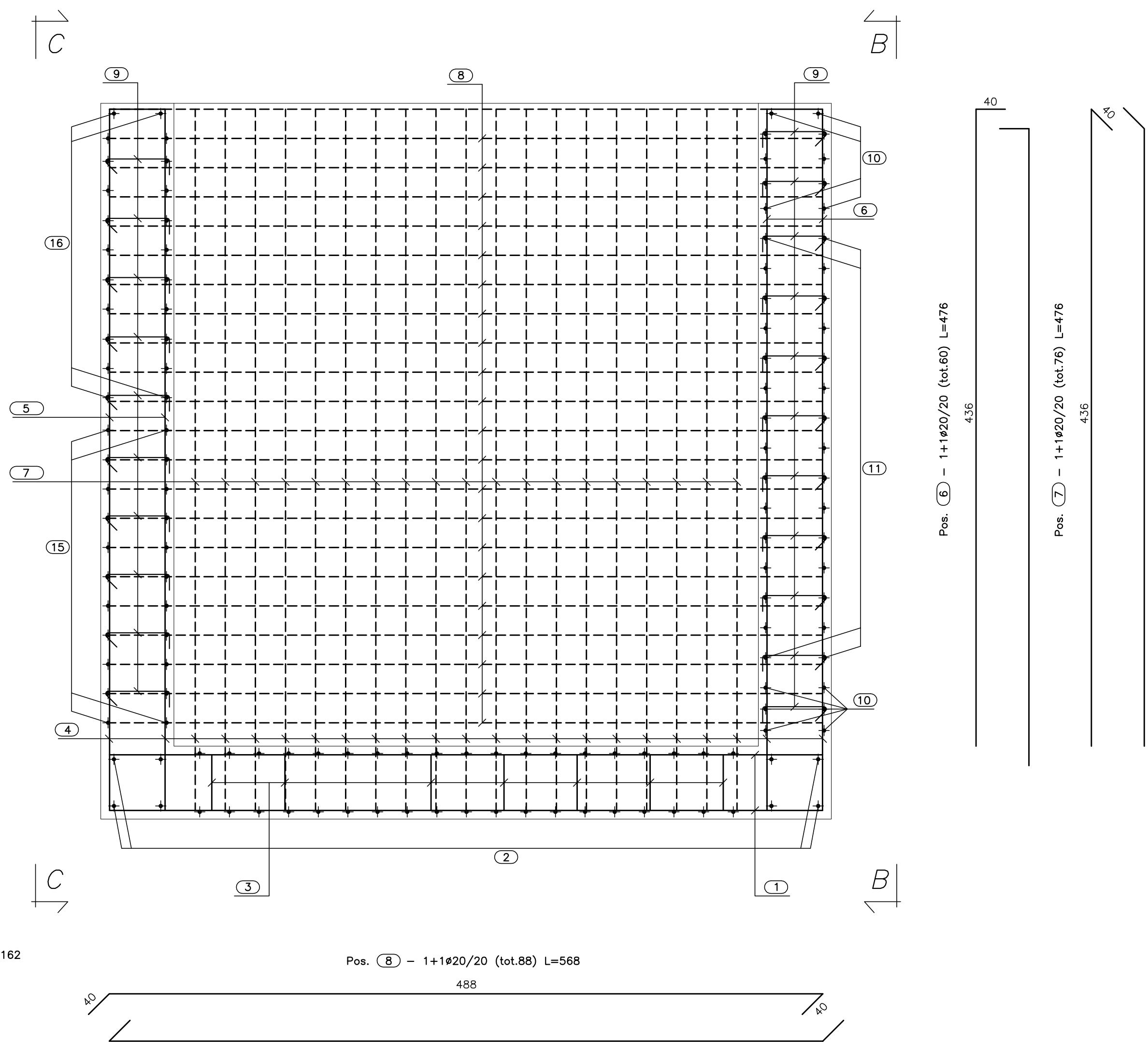


PIANTA SPICCATO
(SCALA 1:25)



SEZ. A-A
(SCALA 1:25)

Pos. ③ - 6x8/mq (tot.612) L=65
10 45 10



Pos. ④ - 1x1x20/20 (tot.242) L=185
40 145 40

Pos. ⑤ - 2x12/mq (tot.110) L=162
36 60 36 15

Pos. ⑥ - 1x1x20/20 (tot.88) L=568
488

CALCESTRUZZO (UNI EN 206-1):
MAGRONI:
- CLASSE DI RESISTENZA C12/15
STRUTTURE DI FONDAZIONE/ELEVAZIONE:
- CLASSE DI RESISTENZA C32/40 (UNI 9858)
- CLASSE DI ESPOSIZIONE XX2 (UNI EN 206-1)
- CLASSE DI CONSISTENZA S4 (UNI 9418)
- CORRISPONDENTE 40mm
DIAMETRO MAX DEGLI AGGREGATI 32 mm
ACCIAIO PER C.A.:
- Fe B 44 K Controllato in stabilimento saldatile



PA 12/09
CORRIDOIO PLURIMODALE TIRRENICO - NORD EUROPA
ITINERARIO AGRIGENTO - CALTANISSETTA - A19
S.S. N° 640 "DI PORTO EMPEDOCLE"
AMMODERNAMENTO E ADEGUAMENTO ALLA CAT. B DEL D.M. 5.11.2001
Dal km 44+000 allo svincolo con l'A19

PROGETTO ESECUTIVO



OPERE IDRAULICHE
Tombini SCATOLARI - Asse Principale
Tombino T14 - 4.00x2.00 al km 5+423.66 - Armatura Imbocco 1/2

Codice Unico Progetto (CUP) : F91B0900070001

Codice Elaborato:
PA12_09 - E | 2 | 2 | 1 | T | O | 2 | 1 | 4 | T | S | 1 | 5 | H | B | Z | 0 | 4 | 5 | C | Scale: 1:25

F						
E						
D						
C	Ottobre 2011	Ref. Istruttoria prot. CDG-0141142-P del 19/10/11	A. SALVAGO	R. CAPOCCHI	M. LITI	P. PAGLINI
B	Luglio 2011	Revisione a seguito di incontri con il Committente	A. SALVAGO	R. CAPOCCHI	M. LITI	P. PAGLINI
A	Aprile 2011	EMISSIONE	A. SALVAGO	A. TURSO	M. LITI	P. PAGLINI
REV.	DATA	DESCRIZIONE	REDATTO	VERIFICATO	APPROVATO	AUTORIZZATO

Responsabile del procedimento: Ing. MAURIZIO MALURZO

Il Progettista: **ING. GIANNI LUCA MARCONI** (Ordine Ingegneri di Firenze N° 4333)

Il Consulente Tecnico in sede di progetto: **ING. GIANNI LUCA MARCONI** (Ordine Ingegneri di Firenze N° 4333)

Il Coordinatore per la sicurezza in fase di progetto: **ING. GIANNI LUCA MARCONI** (Ordine Ingegneri di Firenze N° 4333)

Il Direttore dei lavori: **ING. PEPPINO MARCONI** (Ordine Ingegneri di Roma N° 14447)