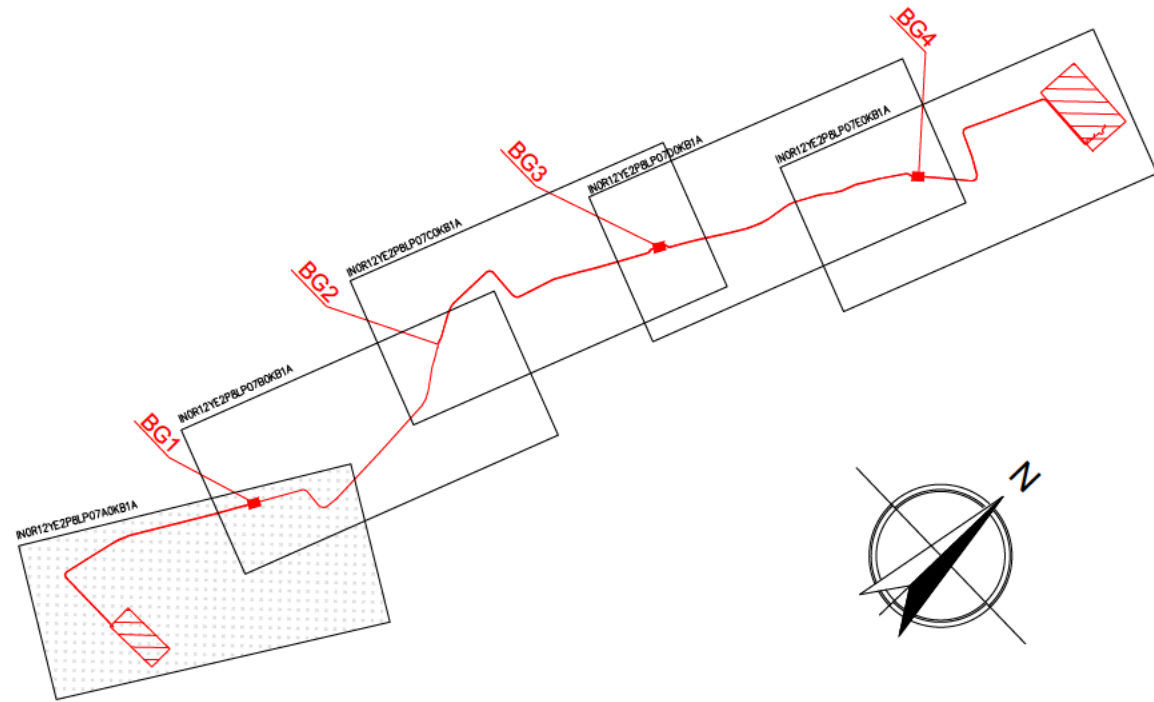
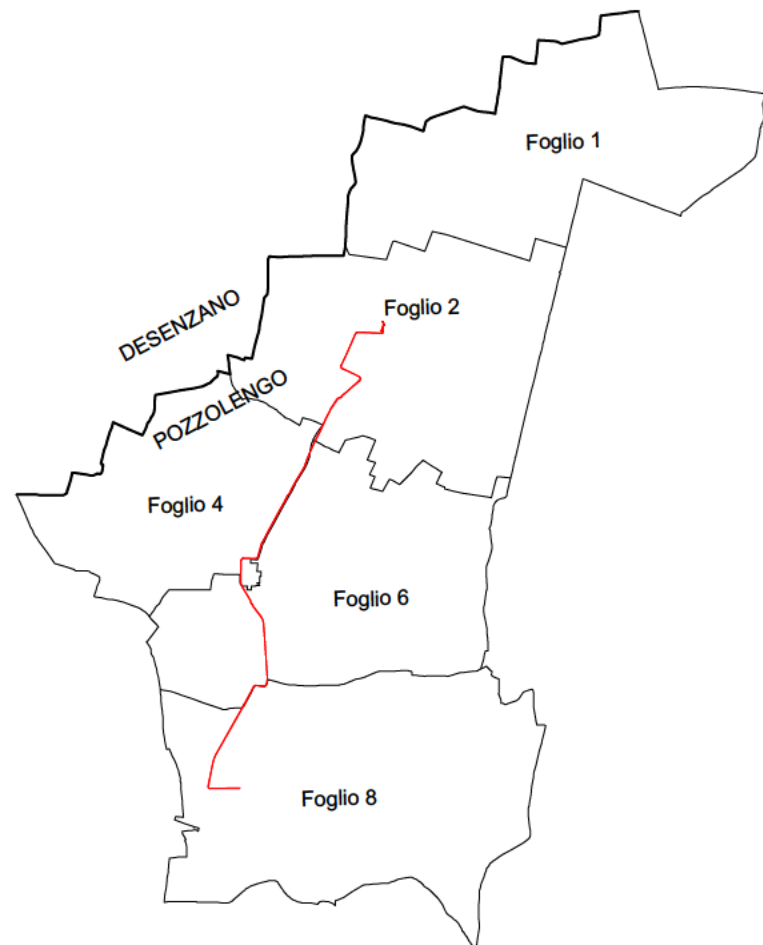


QUADRO DI UNIONE DELLE TAVOLE 1:500



QUADRO DI UNIONE DELLE TAVOLE CATASTALI



COMMITTENTE:



ALTA Sorveglianza:



GENERAL CONTRACTOR:

Cepav due
Consorzio ENI per l'Alta Velocità



INFRASTRUTTURE FERROVIARIE STRATEGICHE DEFINITE DALLA LEGGE OBIETTIVO N. 443/01

LINEA A.V. /A.C. TORINO-VENEZIA Tratta MILANO-VERONA
Lotto funzionale Brescia-Verona

PROGETTO ESECUTIVO

VARIANTE AGLI IMPIANTI DI TRAZIONE ELETTRICA: ADOZIONE DEL SISTEMA A 3 kVcc
LINEA PRIMARIA AT 132 kV

CAVIDOTTO DT DA SSE AV/AC DESENZANO A LP12/LP14 - TRATTO DEFINITIVO
SCHEDA INTERFERENZA LINEA TELEFONICA INTERRATA SK01 AL Km 0+128

GENERAL CONTRACTOR		DIRETTORE LAVORI	SCALA :
IL PROGETTISTA INTEGRATORE	Consorzio Cepav due Direttore di Consorzio (Ing. T. Taranta)		Varie
Data:	Data:	Data:	

COMMESSA	LOTTO	FASE	ENTE	TIPO DOC.	OPERA/DISCIPLINA	PROGR.	REV.	FOGLIO
INOR	12	E	E2	PX	LP0700	KB1	A	001 di 004

	VISTO CONSORZIO SATURNO	
	Firma	Data 19/04/21

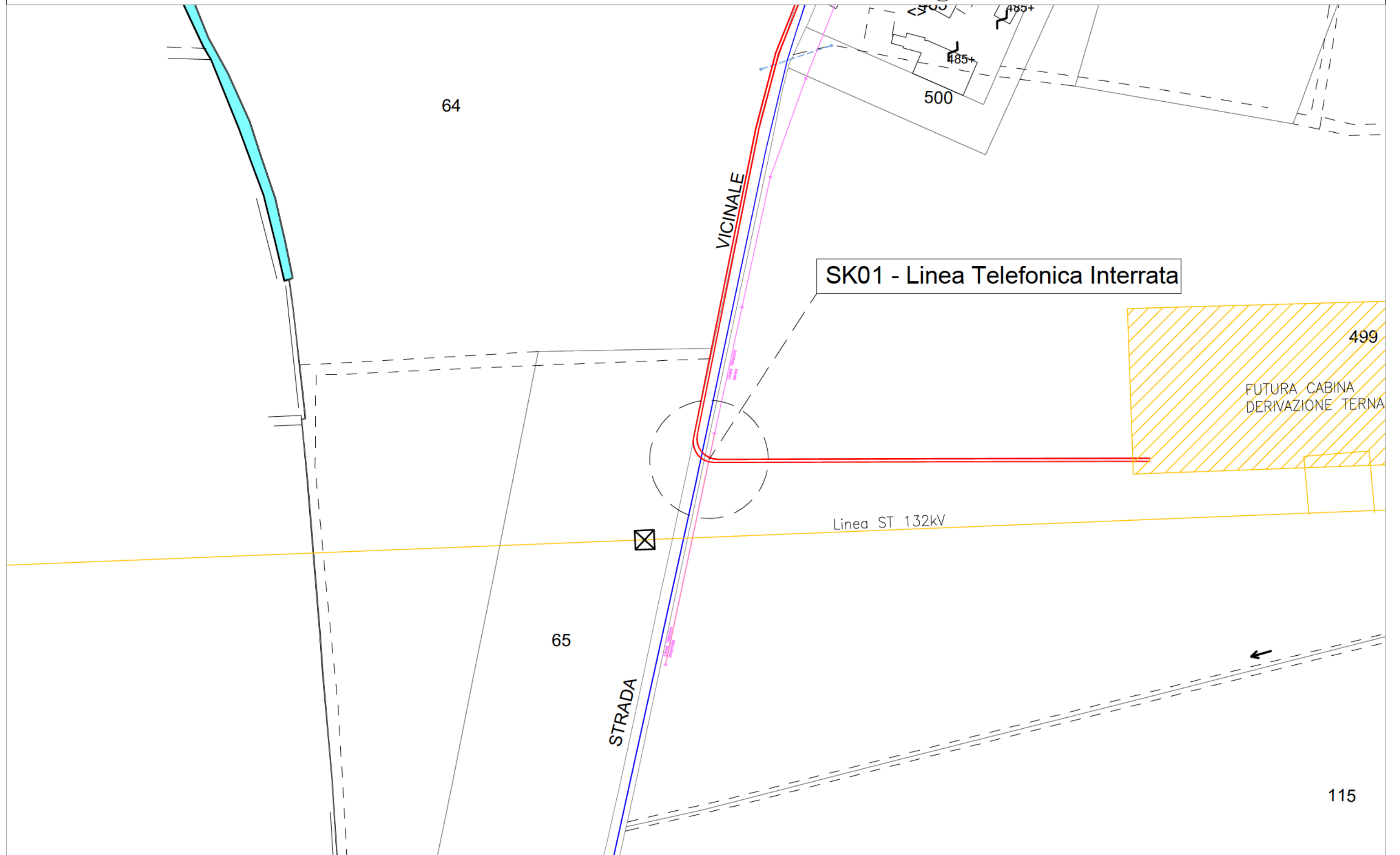
Progettazione :								
Rev.	Descrizione	Redatto	Data	Verificato	Data	Approvato	Data	IL PROGETTISTA
A	EMISSIONE	AGEFFRI	19/04/21	M.DONNARUMMA	19/04/21	N.MANTA	19/04/21	Data: 19/04/21
B								
C								

CIG. 751447334A	File: INOR12EE2PXLPO700KB1A.dwg
	Cod. origine:

Progetto cofinanziato dalla Unione Europea
 CUP: F81H9100000008

PROVINCIA DI BRESCIA

Comune di POZZOLENGO Fg.08

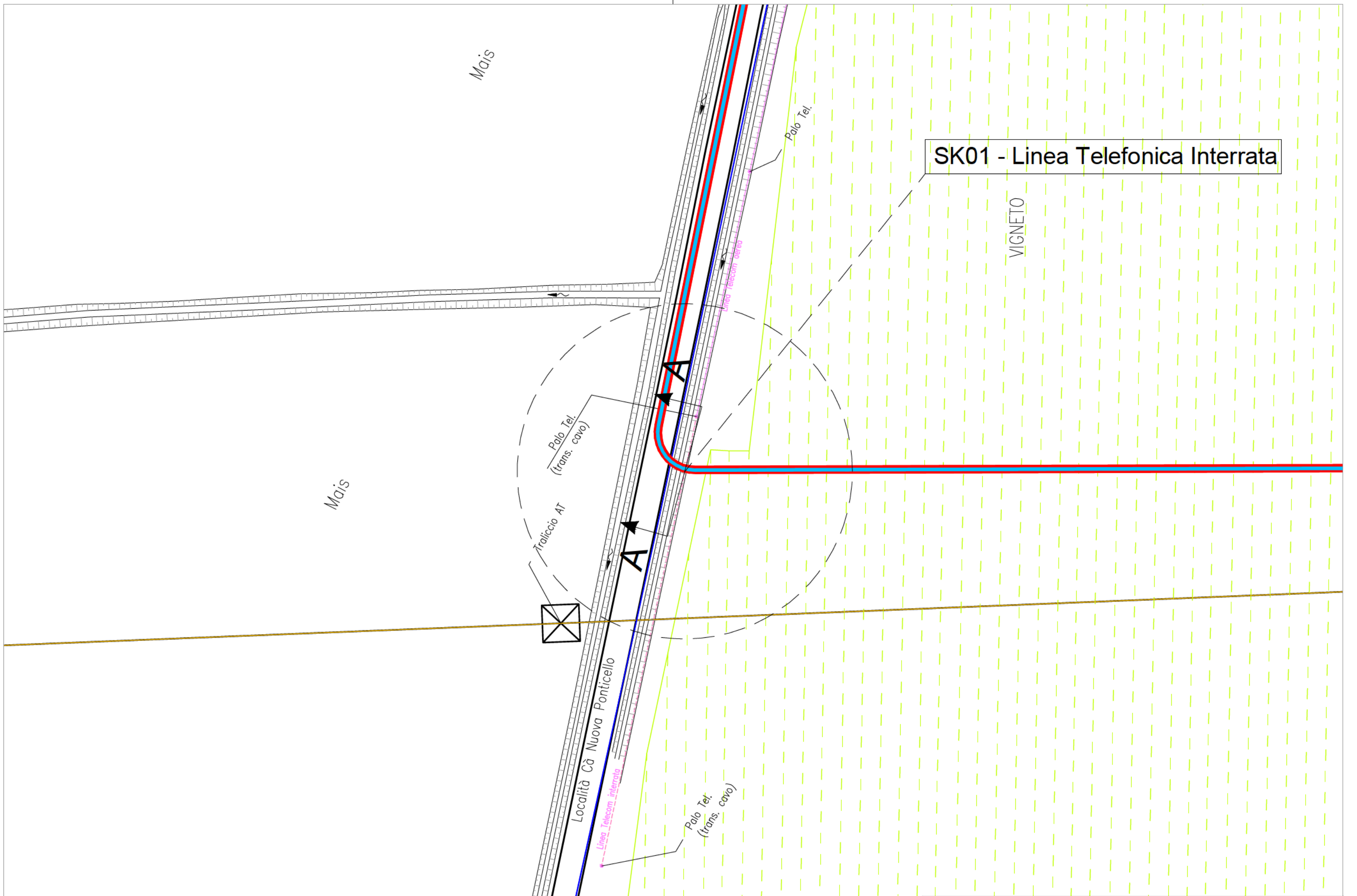


Stralcio Catastale



PROGETTO	LOTTO	FASE	ENTE	INFO DOC.	OPERA/DISCIPLINA	PROGR.	REV.	FOGLIO	SCALA:
INOR	12	E	E2	PX	LP 07 0 0	KB1	A	002/004	1:1000

TUTTI I DIRITTI DEL PRESENTE DOCUMENTO SONO RISERVATI; LA RIPRODUZIONE ANCHE PARZIALE E' VIETATA



Stralcio planimetrico



PROGETTO	LOTTO	FASE	ENTE	TIPO DOC.	OPERA/DISCIPLINA	PROGR.	REV.	FOGLIO	SCALA:
INOR	12	E	E2	PX	LP 07 0 0	KB1	A	003w004	1:500

TUTTI I DIRITTI DEL PRESENTE DOCUMENTO SONO RISERVATI; LA RIPRODUZIONE ANCHE PARZIALE È VIETATA

