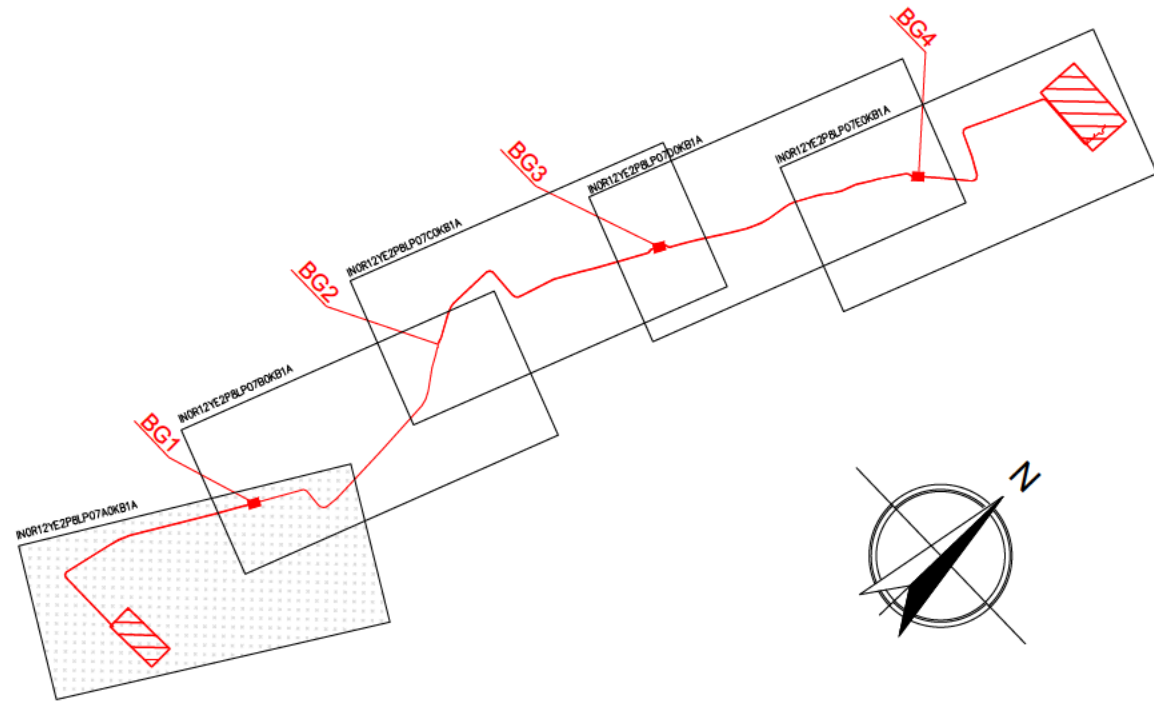
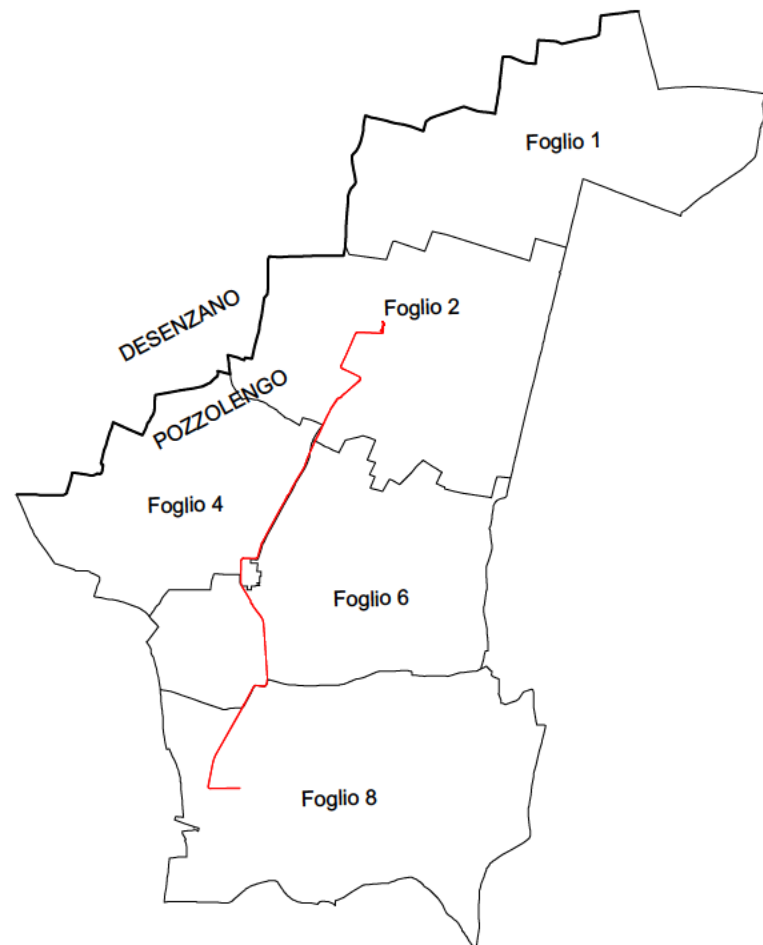


QUADRO DI UNIONE DELLE TAVOLE 1:500



QUADRO DI UNIONE DELLE TAVOLE CATASTALI



COMMITTENTE:



ALTA Sorveglianza:



GENERAL CONTRACTOR:

Cepav due
Consorzio ENI per l'Alta Velocità



INFRASTRUTTURE FERROVIARIE STRATEGICHE DEFINITE DALLA LEGGE OBIETTIVO N. 443/01

LINEA A.V. /A.C. TORINO-VENEZIA Tratta MILANO-VERONA
Lotto funzionale Brescia-Verona
PROGETTO ESECUTIVO

VARIANTE AGLI IMPIANTI DI TRAZIONE ELETTRICA: ADOZIONE DEL SISTEMA A 3 kVcc
LINEA PRIMARIA AT 132 kV

CAVIDOTTO DT DA SSE AV/AC DESENZANO A LP12/LP14 - TRATTO DEFINITIVO
SCHEDA INTERFERENZA CONDOTTA IRRIGUA DN125 AMIANTO SK03 AL Km 0+247

GENERAL CONTRACTOR		DIRETTORE LAVORI	SCALA :
IL PROGETTISTA INTEGRATORE	Consorzio Cepav due Datore del Consorzio (Ing. T. Talenta)		Varie
Data:	Data:	Data:	

COMMESSA	LOTTO	FASE	ENTE	TIPO DOC.	OPERA/DISCIPLINA	PROGR.	REV.	FOGLIO
INOR	12	E	E2	PX	LP0700	KB3	A	001 di 004

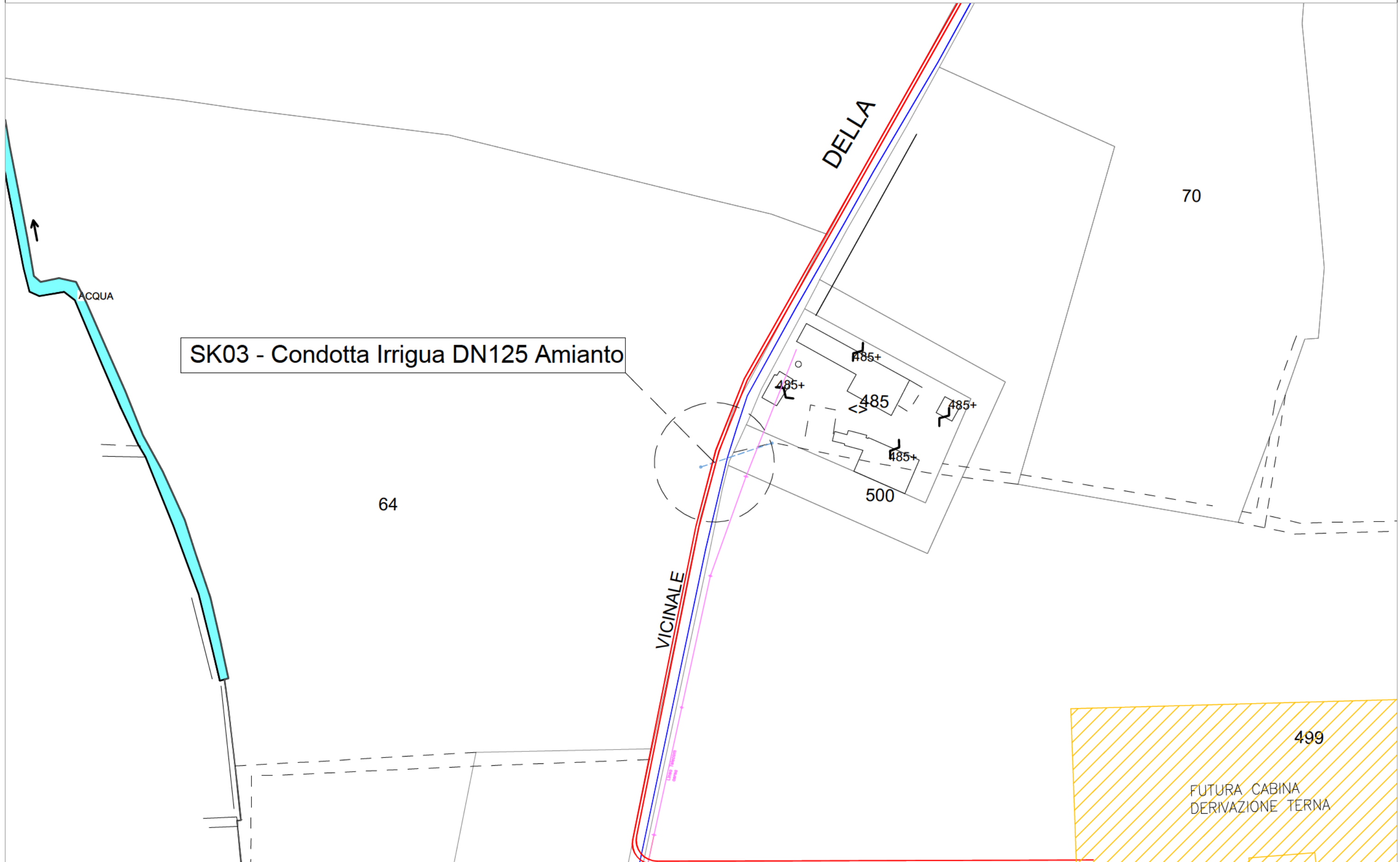
	VISTO CONSORZIO SATURNO	
	Firma	Data
		19/04/21

Progettazione :

Rev.	Descrizione	Redatto	Data	Verificato	Data	Approvato	Data	IL PROGETTISTA
A	EMISSIONE	AGEFFRI	19/04/21	M.DONNARUMMA	19/04/21	N.MANTA	19/04/21	Data: 19/04/21
B								
C								

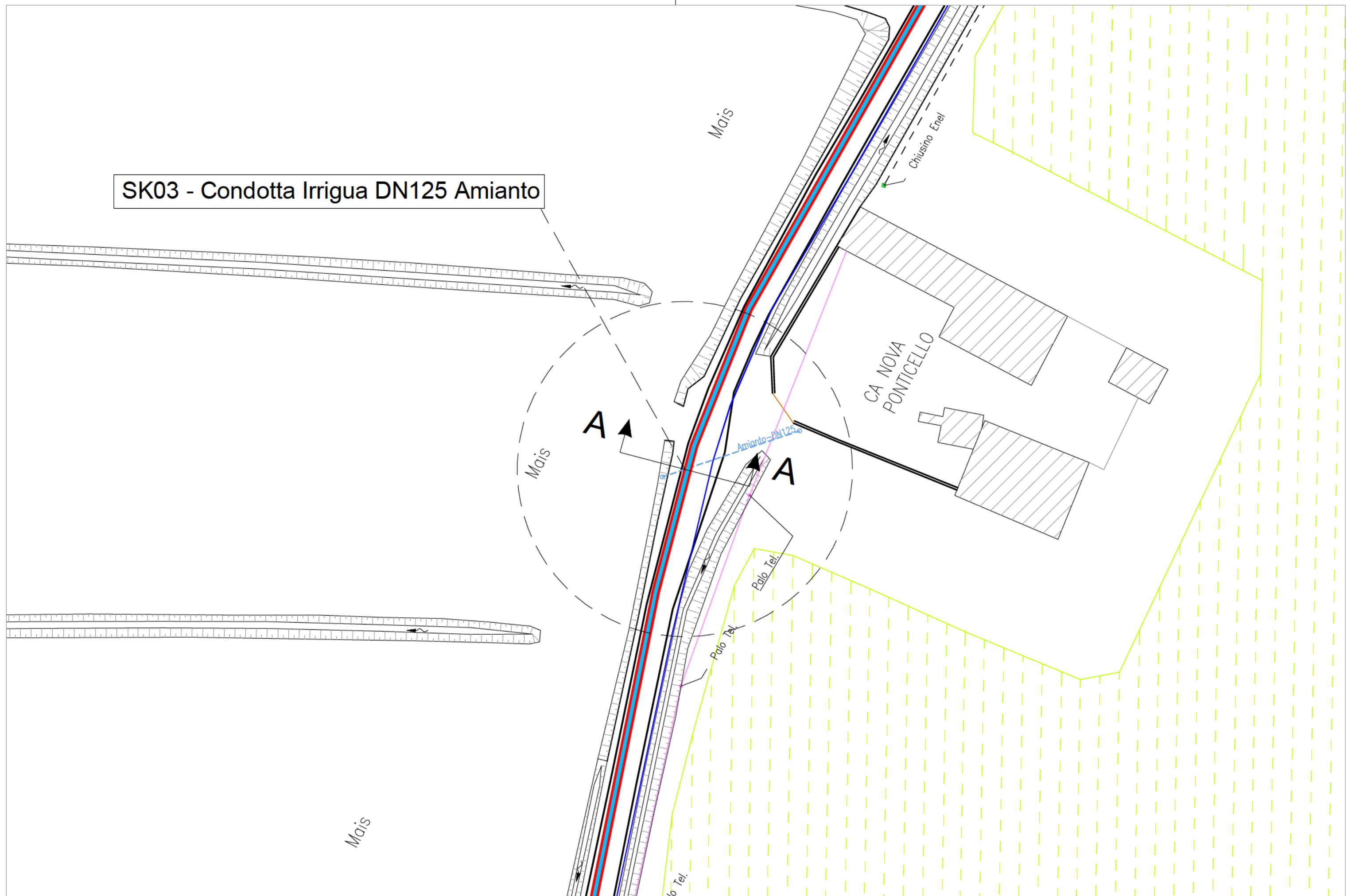
CIG. 751447334A	File: INOR12E2PBLP0700KB3A.dwg
	Cod. origine:

Progetto cofinanziato dalla Unione Europea
 CUP: F81H9100000008



SK03 - Condotta Irrigua DN125 Amianto

SK03 - Condotta Irrigua DN125 Amianto



Stralcio planimetrico



PROGETTO	LOTTO	FASE	ENTE	TIPO DOC.	OPERA/DISCIPLINA	PROGR.	REV.	FOLGIO	SCALA:
INOR	12	E	E2	PX	LP 07 0 0	KB3	A	003w004	1:500

TUTTI I DIRITTI DEL PRESENTE DOCUMENTO SONO RISERVATI; LA RIPRODUZIONE ANCHE PARZIALE E' VIETATA

